

LE RISQUE FEUX DE FORETS

I. QUE SONT LES FEUX DE FORETS ?

Les feux de forêts sont des incendies qui se déclarent et se propagent sur une surface d'au moins 1 hectare de forêt, de maquis ou de garrigue.

II. COMMENT SURVIENNENT-ILS ?

Pour se déclencher et progresser, le feu a besoin des trois conditions suivantes :

- **une source de chaleur** (flamme, étincelle) : très souvent l'homme est à l'origine des feux de forêts par imprudence (travaux agricoles et forestiers, cigarettes, barbecues, dépôts d'ordures...), accident ou malveillance ;

- **un apport d'oxygène** : le vent active la combustion ;

- **un combustible** (végétation) : le risque de feu est plus lié à l'état de la forêt (sécheresse, disposition des différentes strates, état d'entretien, densité, relief, teneur en eau...) qu'à l'essence forestière elle-même (chênes, conifères...).

III. QUELS SONT LES RISQUES DE FEUX DE FORETS DANS LA COMMUNE ?

Les principaux incendies qui ont eu lieu sur le territoire de la commune sont ceux de : 1960 - 1970 - 1979 - 1980 - 1985 aux lieux - dits : Vallaury - les Routes, les Poudarasques, les Fabianes, les Hauts Pieds - Redons et en 1995 le Castellás.

En fonction des différentes études menées dans la région :

- la carte de l'aléa risque "feux de forêts" figure à la page 12,
- la carte des zones où l'information préventive doit être faite sur les risques de feux de forêts se trouve à la page 20.

IV. QUELLES SONT LES MESURES PRISES DANS LA COMMUNE ?

PREVENTION :

- **la sensibilisation de la population** sur les risques de feux de camp, agricoles et forestiers (écobuage), barbecues, cigarettes, détritiques...
- **la résorption des causes** d'incendie : contrôle des feux en forêt, des décharges... avec renforcement des **sanctions pénales** ;
- **l'aménagement de la forêt** : débroussaillage, pistes d'accès pompiers, pare-feux, puits d'eau...
- **l'interdiction de construire** sur certaines zones (POS, mitage) ;
- **la surveillance régulière** renforcée en période estivale : patrouilles terrestres, tours de guet.
- **l'élaboration et la mise en place de plans de secours** et de plans d'action rapide avec des groupes d'attaque immédiate limitant l'extension des feux.

Les feux de forêts sont essentiellement combattus par les unités de sapeurs-pompiers départementaux et communaux.

PROTECTION :

- **En cas de feux de forêts** la population serait alertée par la sirène.
- Toute évacuation serait annoncée par la Police Municipale.
- Les équipements scolaires et sportifs pourraient servir de lieu d'hébergement.

V. QUE DOIT FAIRE L'INDIVIDU ?

AVANT

- repérer les chemins d'évacuation, les abris,
- prévoir les moyens de lutte (points d'eau, matériels...),
- débroussaillage autour de la maison,
- vérifier l'état des fermetures et de la toiture.

PENDANT

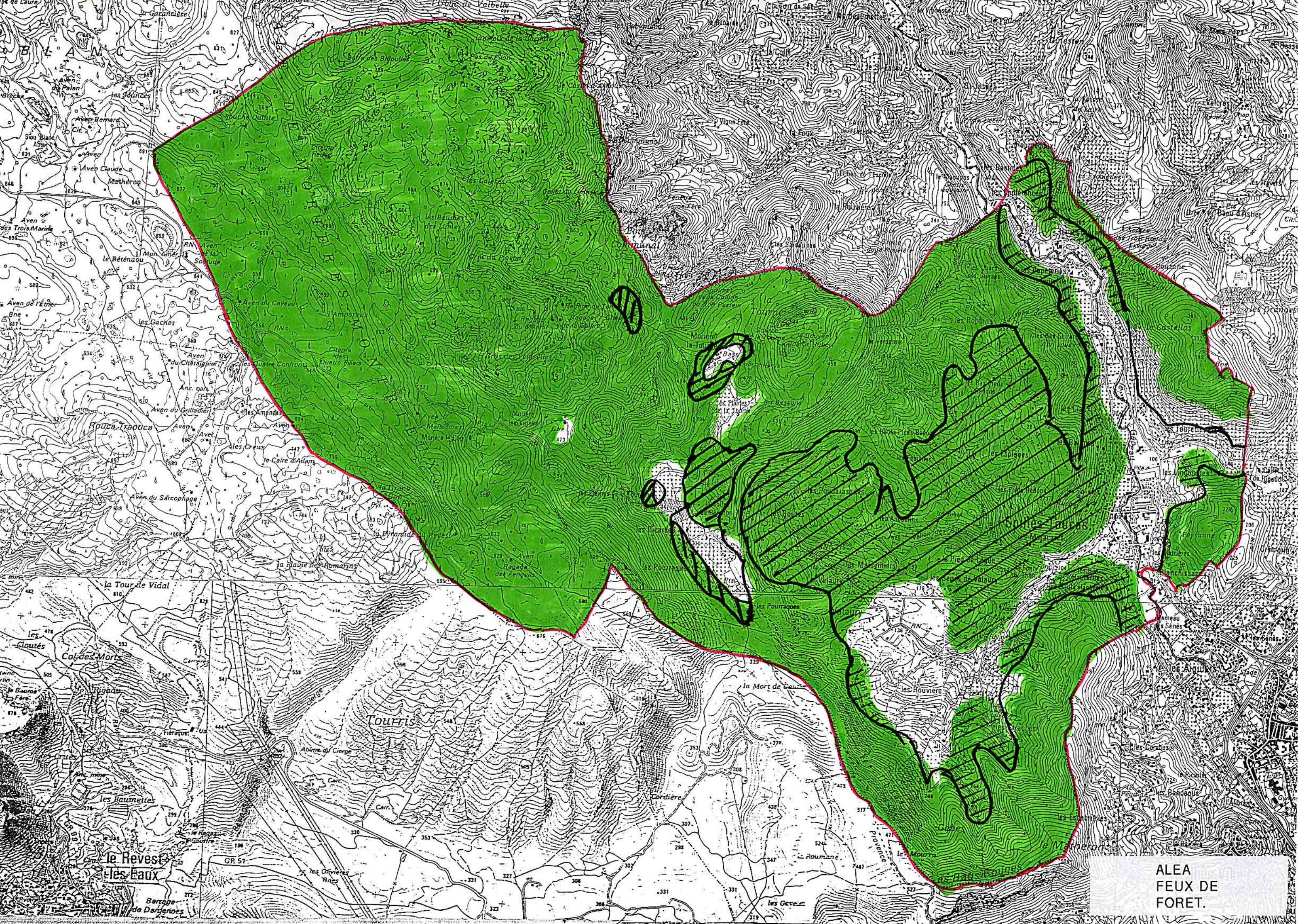
- si l'on est témoin d'un départ de feu :
 - informer les pompiers,
 - si possible attaquer le feu,
 - rechercher un abri en fuyant dos au feu,
 - respirer à travers un linge humide,
 - en voiture ne pas sortir.
- dans un bâtiment :
 - ouvrir le portail du terrain,
 - fermer les bouteilles de gaz (éloigner celles qui sont à l'extérieur),
 - fermer et arroser volets, portes et fenêtres,
 - occulter les aérations avec des linges humides,
 - rentrer les tuyaux d'arrosage.

APRES

- éteindre les foyers résiduels.

VI. OU S'INFORMER ?

- La Mairie : 04.94.28.90.47.
- les Sapeurs-Pompiers : Etat Major Départemental 04.94.68.00.18.
- DDAF : 04.94.36.47.00.



ALEA
FEUX DE
FORET.