



# PLAN DE PREVENTION DES RISQUES NATURELS D'INONDATION (P.P.R.I.)

LIE A LA PRESENCE DE

L'ARGENS ET LA FLORIEYE

Commune de Taradeau

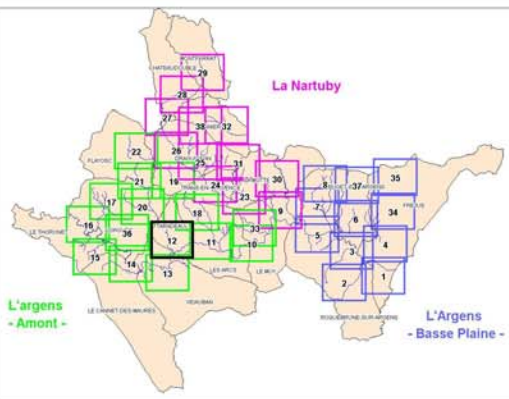
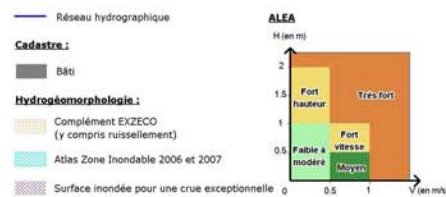
Cartographie de l'aléa  
Crue de référence

Aléa 12

Direction  
Départementale  
des Territoires  
et de la Mer  
VAN  
Service Aménagement  
Durée  
Pis Risque



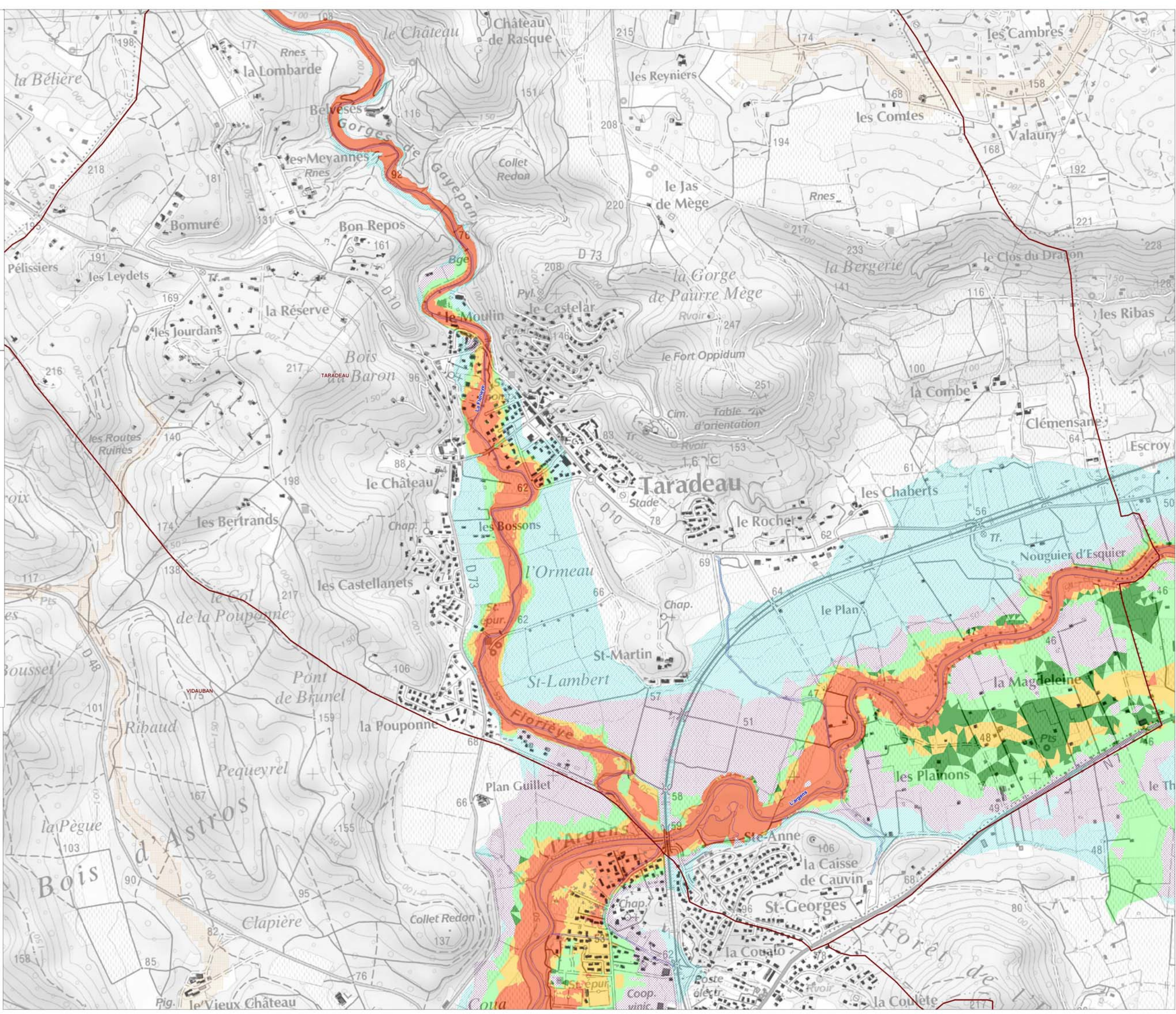
## Légende



0 100 200 Mètres

Source : Cadastre, IGN, Pneu - SCAN250; Extrait CEMTY 2011; ATZ 2006 et SPISAL 2007

118990112\_PPRi\_DEPT06\_ALEA\_ARGENS\_0000\_A\_W00 - AS











# PLAN DE PREVENTION DES RISQUES NATURELS D'INONDATION (P.P.R.I.)

LIE A LA PRESENCE DE

L'ARGENS ET LA FLORIEVE

Commune de Taradeau

Cartographie des hauteurs d'eau Crue de référence

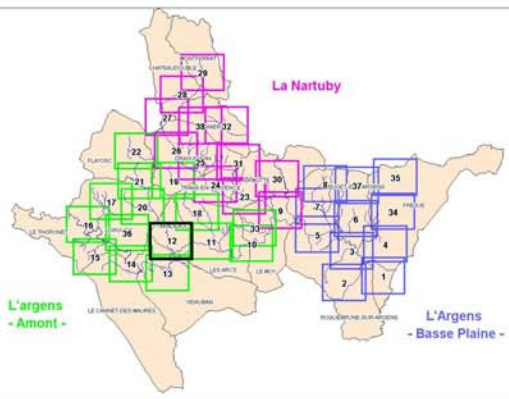
Échelle 1:25000

Direction Départementale des Territoires et de la Mer  
VAN  
Service Aménagement  
Durée  
Plan Risque

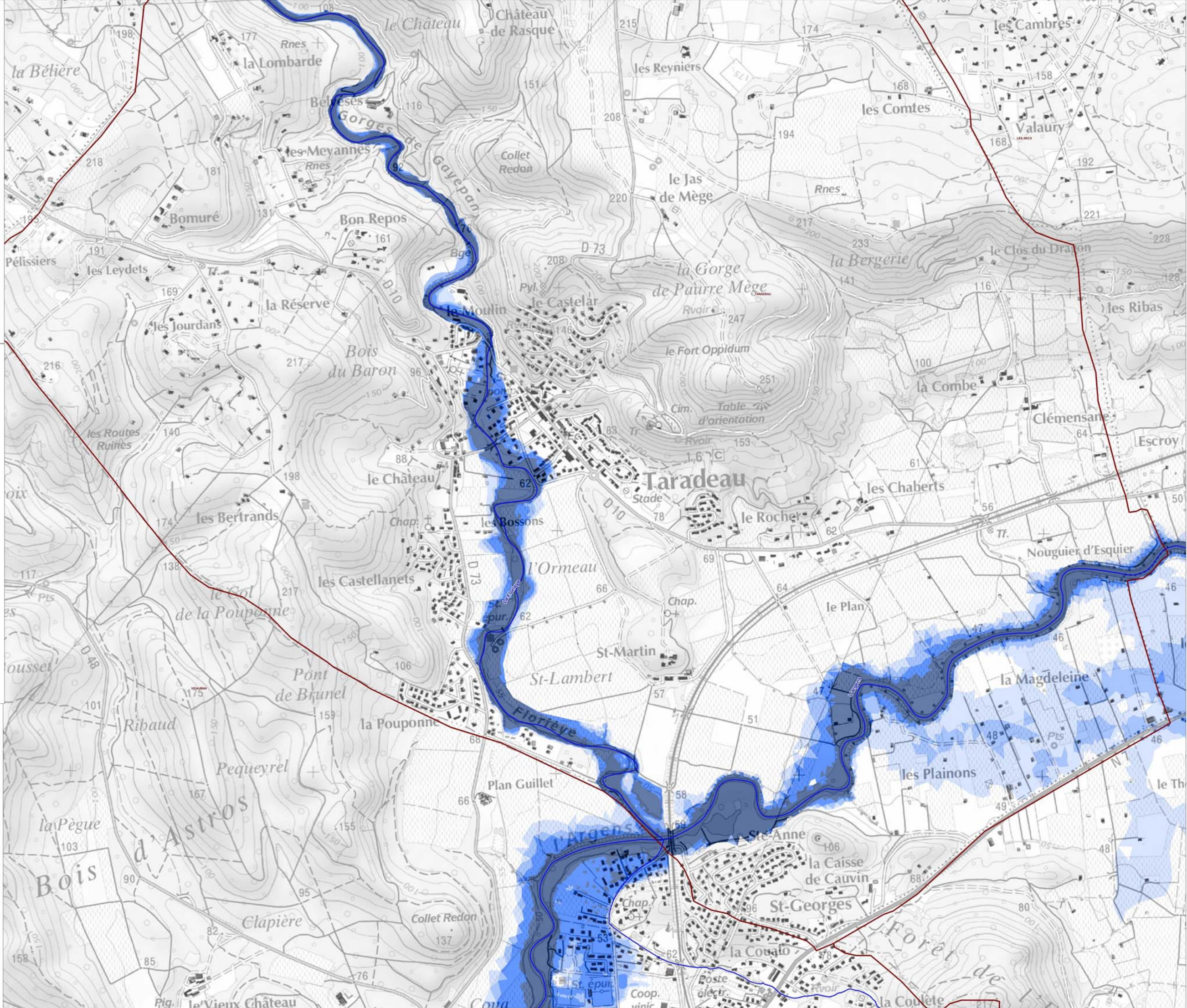


## Légende

- Réseau hydrographique
- Cadastre:
  - Bâti
- Hauteur d'eau:
  - 0 à 0.5 m
  - 0.5 à 1 m
  - 1 à 2 m
  - Supérieur à 2 m



0 100 200 Mètres  
Sources : Cadastre, IGN, Pnls - IGN210  
21000333\_PPR1\_PPRI\_INFOTEX\_HAUTEUR\_ARGENS\_amont\_A\_M04\_A0







# PLAN DE PREVENTION DES RISQUES NATURELS D'INONDATION (P.P.R.I.)

LIE A LA PRESENCE DE

L'ARGENS ET LA FLORIEYE

Commune de Taradeau

Cartographie des hauteurs d'eau Crue de référence

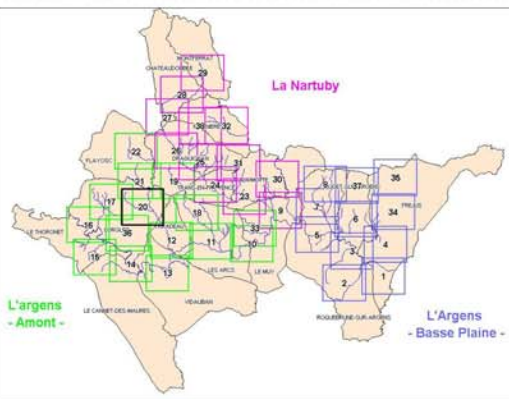
Encart 20

Direction  
Départementale  
des Territoires  
et de la Mer  
VAD  
Service Aménagement  
Divers  
Plan Risque



## Légende

- Réseau hydrographique
- Cadastre :
- bâti
- Hauteur d'eau :
- 0 à 0.5 m
- 0.5 à 1 m
- 1 à 2 m
- Supérieur à 2 m











# PLAN DE PREVENTION DES RISQUES NATURELS D'INONDATION (P.P.R.I.)

LIE A LA PRESENCE DE

L'ARGENS ET LA FLORIEYE

Commune de Taradeau

Cartographie des vitesses  
Crue de référence

Encart 20

Direction  
Départementale  
des Territoires  
et de la Mer  
VAD  
Service Aménagement  
Divers  
Plan Risque



## Légende

- Réseau hydrographique
- Cadastre :
- bâti
- Vitesse (m/s) :
- 0 à 0.5 m/s
- 0.5 à 1 m/s
- Supérieur à 1m/s

