

LE RISQUE INDUSTRIEL

I. QU'EST-CE QUE LE RISQUE INDUSTRIEL ?

Le risque industriel majeur est un événement accidentel se produisant sur un site industriel et entraînant des conséquences immédiates graves pour le personnel, les riverains, les biens et l'environnement.

Afin d'en limiter la survenue et les conséquences, les établissements les plus dangereux sont soumis à une réglementation stricte et à des contrôles réguliers.

II. COMMENT PEUT-IL SE MANIFESTER ?

Les principales manifestations du risque industriel sont :

- **l'incendie** par inflammation d'un produit au contact d'un autre, d'une flamme ou d'un point chaud, avec risque de brûlures et d'asphyxie;
- **l'explosion** par mélange entre certains produits, libération brutale de gaz avec risque de traumatismes directs ou par l'onde de choc ;
- **la dispersion** dans l'air, l'eau ou le sol de produits dangereux avec toxicité par inhalation, ingestion ou contact.

Ces manifestations peuvent être associées.

III. QUELS SONT LES RISQUES DANS LA COMMUNE ?

Le risque industriel est généré par le passage du gazoduc et de l'oléoduc La Mède-Puget-sur-Argens qui traversent la commune d'est en ouest à l'extrême nord de celle-ci (quartier de Maliver et de la Bastide Neuve Reboul).

Ce risque technologique peut également être considéré comme un risque de transport de matières dangereuses.

Il n'y a pas eu jusqu'alors d'accident industriel ayant touché la commune.

Le tracé du gazoduc et de l'oléoduc figure page 23,

La carte des zones où il convient de faire l'information préventive se trouve page 29.

IV. QUELLES SONT LES MESURES PRISES DANS LE DEPARTEMENT DES BOUCHES-DU-RHONE ET LE DEPARTEMENT DU VAR ?

PREVENTION :

- **une réglementation rigoureuse** imposant aux établissements industriels dangereux :
 - * **une étude d'impact** afin de réduire au maximum les nuisances causées par le fonctionnement normal de l'installation ;
 - * **une étude de danger** où l'industriel identifie de façon précise les accidents les plus dangereux pouvant survenir dans son établissement et leurs conséquences. Cette étude conduit l'industriel à prendre les mesures de prévention nécessaires et à identifier les risques résiduels.
- **un contrôle régulier** effectué par l'administration (inspecteur des installations classées),
- **des plans de secours** élaborés, rédigés et mis en oeuvre par l'industriel (POI: Plan d'Opération Interne) ou par le Préfet (PPI : Plan Particulier d'Intervention) lorsque l'accident peut avoir des répercussions en dehors du site.

NB : Tous les renseignements peuvent être obtenus auprès des exploitants.

PROTECTION :

- **En cas de danger**, la population serait alertée par la Mairie au moyen du porte à porte et par téléphone. Lors de l'évolution de la situation ou en cas d'une éventuelle évacuation, la population serait avertie par les mêmes moyens.
- En cas de crise, **les possibilités de regroupement et d'hébergement** sur la commune pourraient se faire à l'école, à la Mairie et dans la salle des fêtes.

V. QUE DOIT FAIRE L'INDIVIDU ?

AVANT

- connaître les risques, le signal d'alerte et les consignes :
 - * le signal d'alerte comporte trois sonneries montantes et descendantes de chacune une minute,
 - * si vous l'entendez: confinez-vous et écoutez la radio.

DES LE SIGNAL D'ALERTE

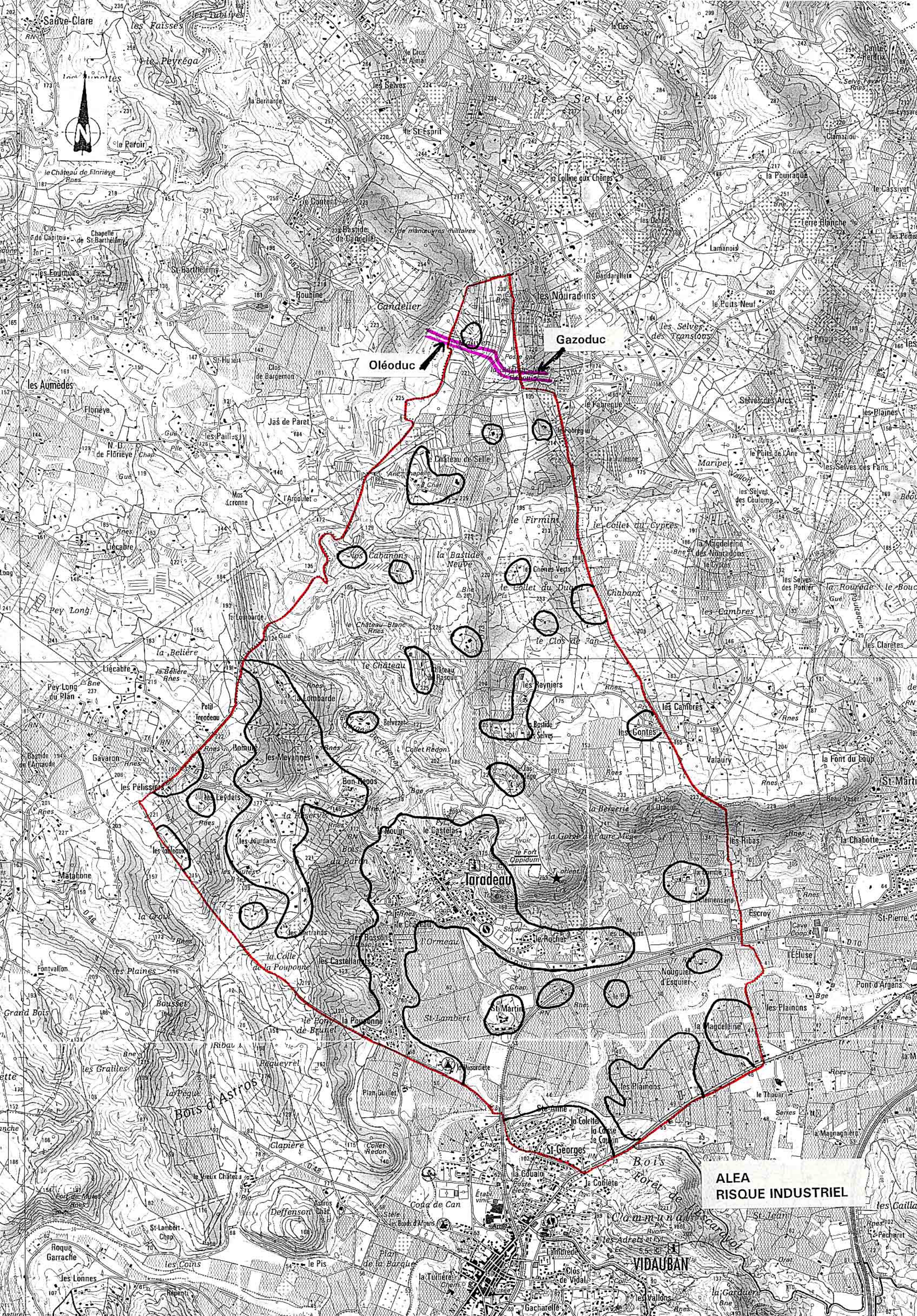
- rejoindre le bâtiment le plus proche (si le nuage toxique vient vers soi, fuir selon un axe perpendiculaire au vent);
- s'y confiner : boucher toutes les entrées d'air (portes, fenêtres, aérations, cheminées...), arrêter ventilation et climatisation ;
- s'éloigner des portes et fenêtres ;
- écouter la radio ;
- ne pas fumer ;
- ne pas chercher à rejoindre les membres de sa famille (ils sont eux aussi protégés) ;
- ne pas téléphoner ;
- se laver en cas d'irritation et si possible se changer ;
- ne sortir qu'en fin d'alerte ou sur ordre d'évacuation.

DES LA FIN DE L'ALERTE

- aérer le local de confinement.

VI. OU SE RENSEIGNER ?

- A la Mairie : 04.94.99.70.30.
- A la DRIRE - Subdivision du Var : 04.94.08.66.00.
- Auprès de Gaz de France Méditerranée - Exploitation de Marseille - 13317 MARSEILLE CEDEX-15.
- Auprès des Sapeurs-Pompiers : Etat Major Départemental : 04.94.68.00.18.



Oléoduc

Gazoduc

Taradeau

**ALEA
RISQUE INDUSTRIEL**

VIDAUBAN