



Ministère
de l'Énergie, de l'Environnement,
du Développement durable
et de l'Aménagement
du territoire

Commune : TRIGANCE

Aléa retrait/gonflement des argiles

PLAN D'ASSEMBLAGE

OCTOBRE 2008

SCAN25©IGN2007



PLANCHE 1

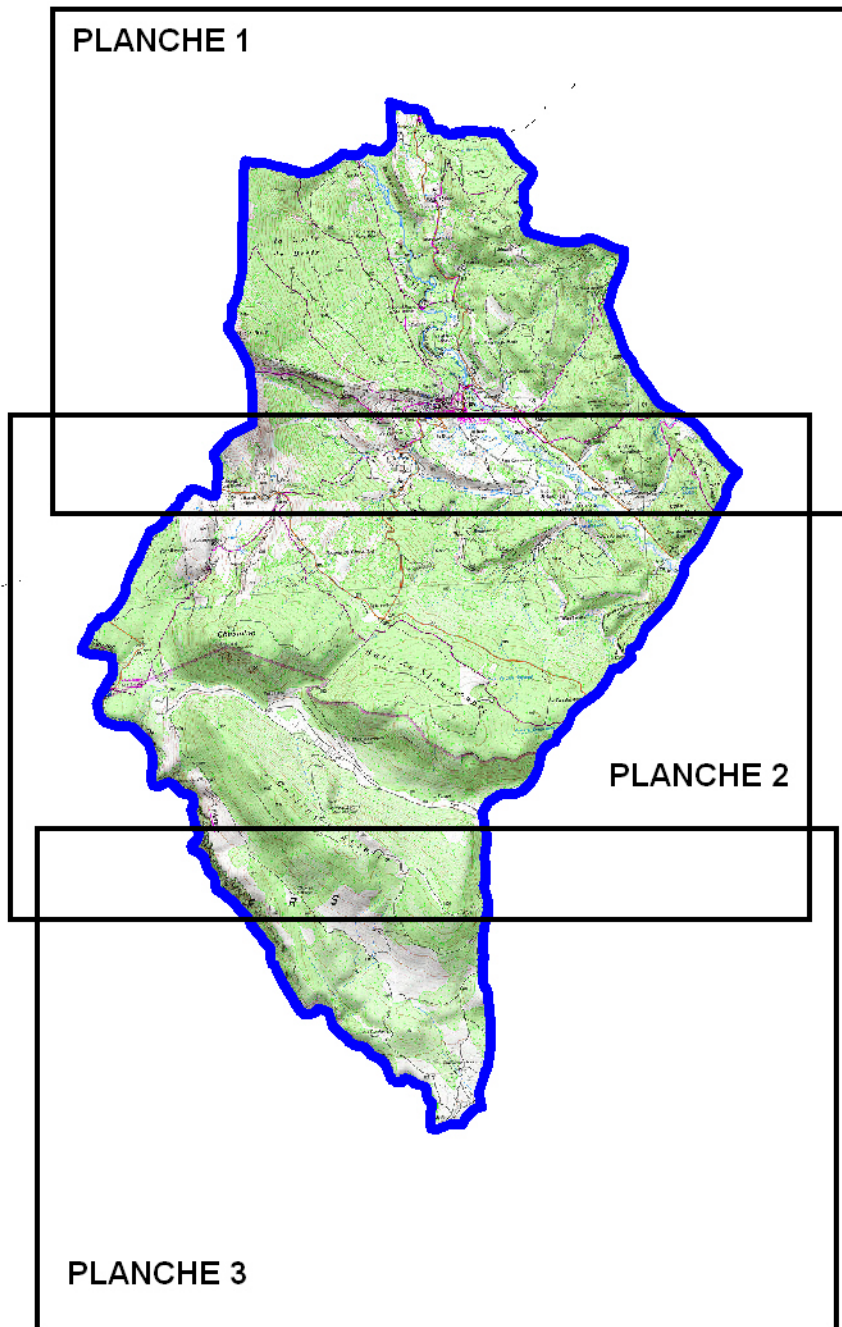


PLANCHE 2

PLANCHE 3



Ministère de l'Énergie, de l'Équipement et de l'Énergie
 Direction Générale de l'Énergie et de l'Équipement

ALEA RETRAIT/GONFLEMENT DES ARGILES

Commune : TRIGANCE Planche 1

OCTOBRE 2008

Echelle : 1/ 25000

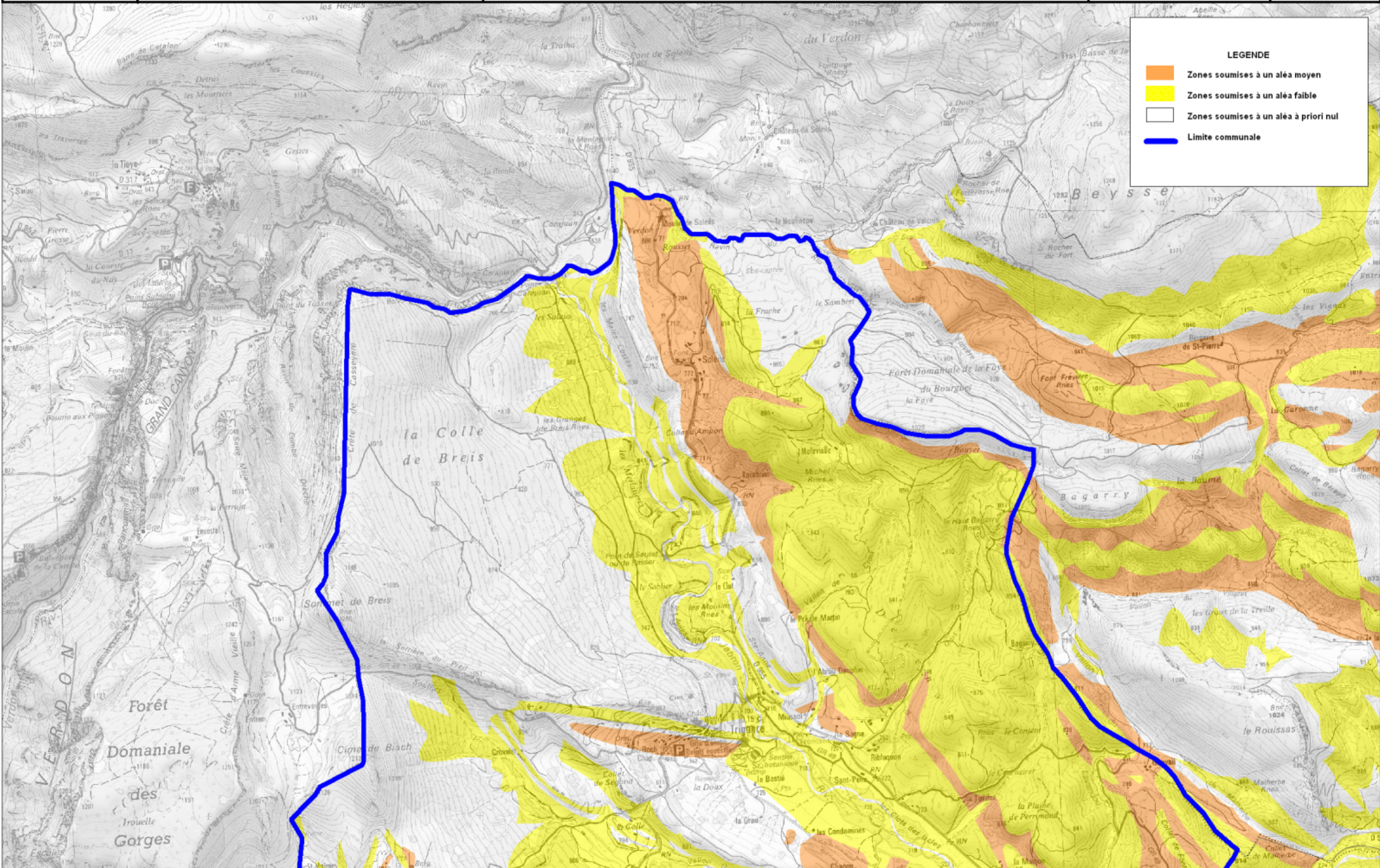
Source : BRGM - Avril 2007
SCAN25@IGN2007

N



LEGENDE

- Zones soumises à un aléa moyen
- Zones soumises à un aléa faible
- Zones soumises à un aléa à priori nul
- Limite communale





Ministère de l'Énergie, de l'Équipement et de l'Énergie
Ministère de l'Énergie, de l'Équipement et de l'Énergie

ALEA RETRAIT/GONFLEMENT DES ARGILES

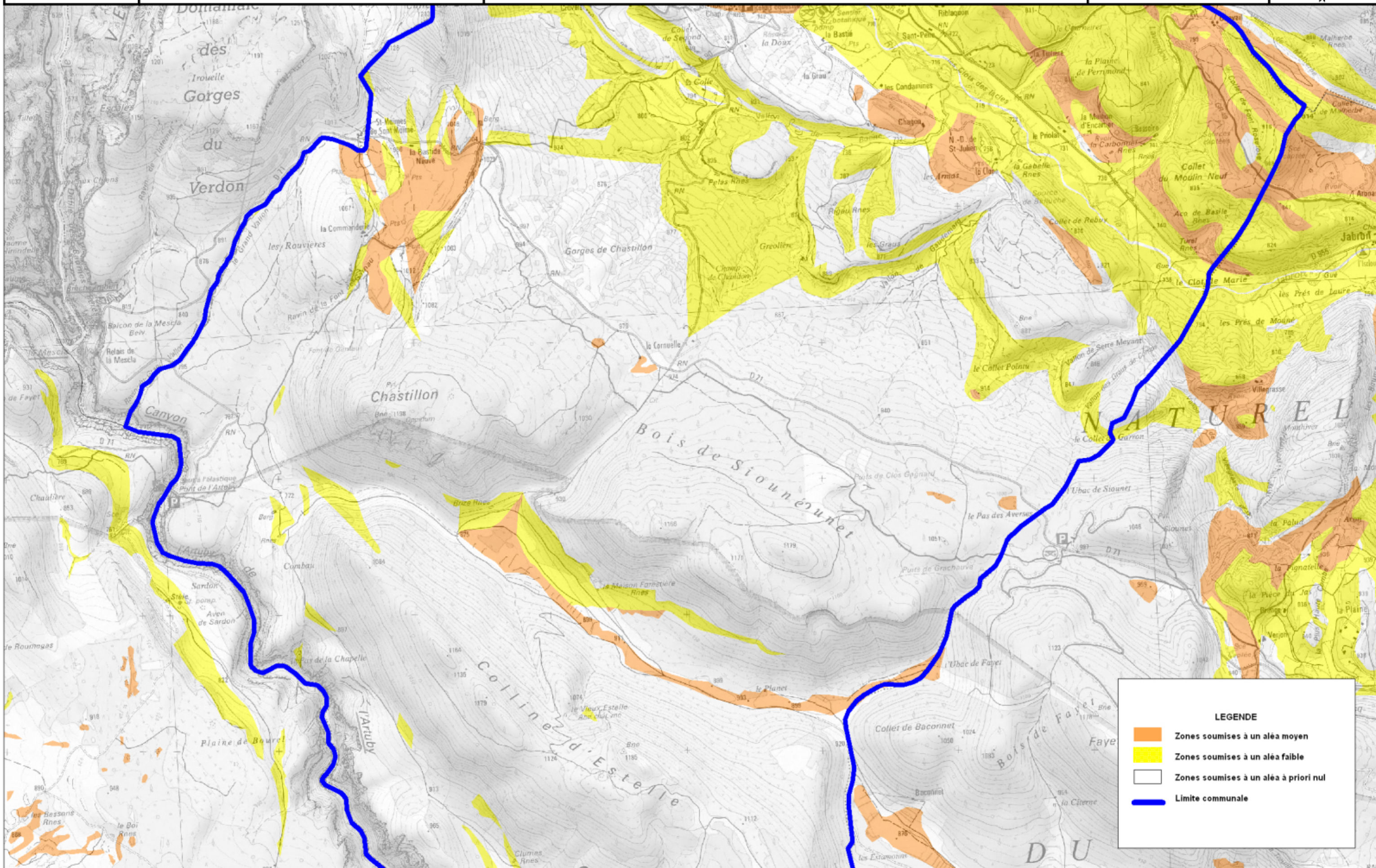
Commune : TRIGANCE Planche 2

OCTOBRE 2008

Echelle : 1/ 25000

Source : BRGM - Avril 2007
SCAN25@IGN2007

N





Ministère de l'Énergie, de l'Équipement et de l'Énergie
 Direction Générale de l'Énergie

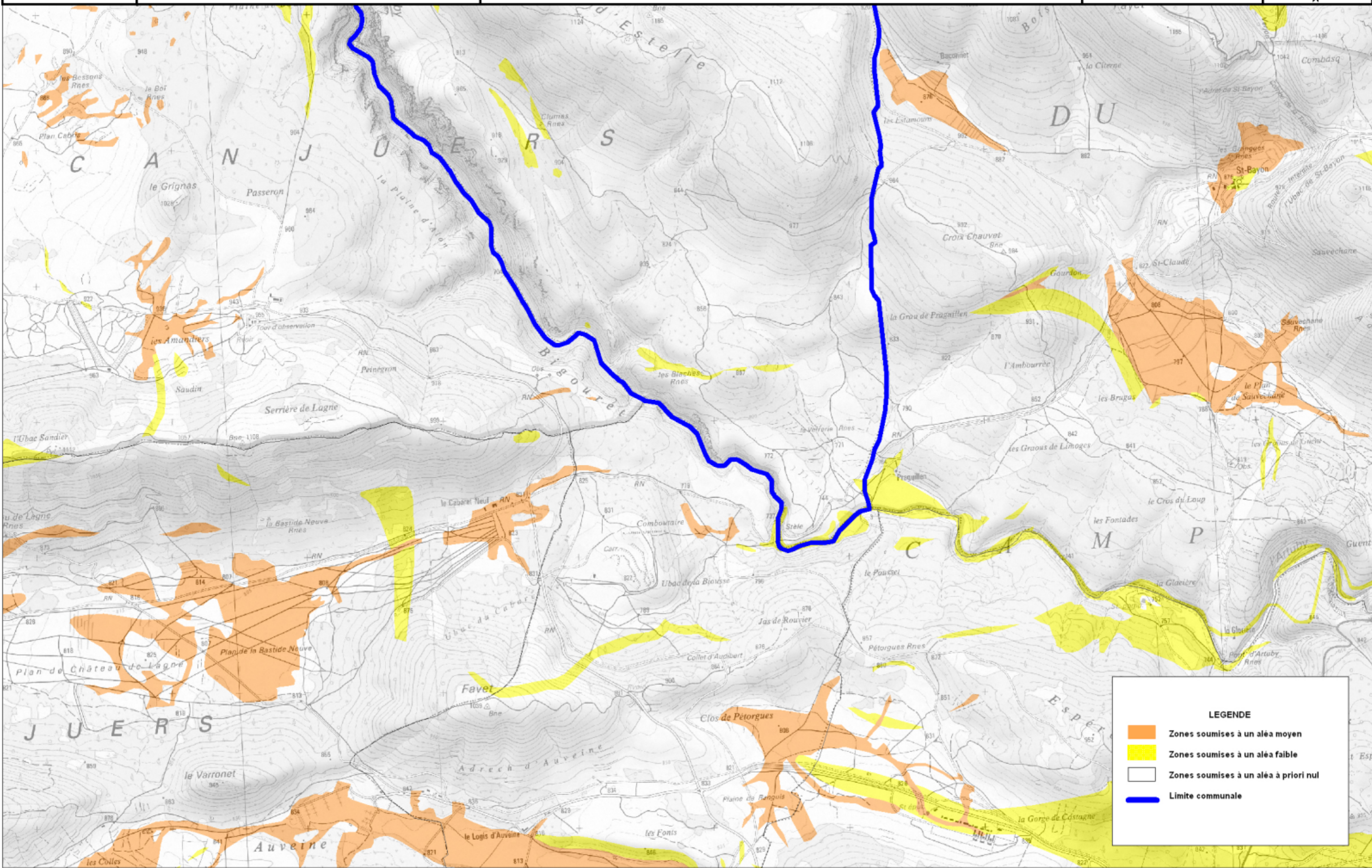
ALEA RETRAIT/GONFLEMENT DES ARGILES

Commune : TRIGANCE Planche 3

OCTOBRE 2008

Echelle : 1/ 25000

Source : BRGM - Avril 2007
SCAN25@IGN2007



LEGENDE

- Zones soumises à un aléa moyen
- Zones soumises à un aléa faible
- Zones soumises à un aléa à priori nul
- Limite communale