



PLAN DE PREVENTION DES RISQUES NATURELS D'INONDATION (P.P.R.I.)

LIE A LA PRESENCE DE

L'ARGENS

Commune de Vidauban

Cartographie de l'aléa
Cruée de référence

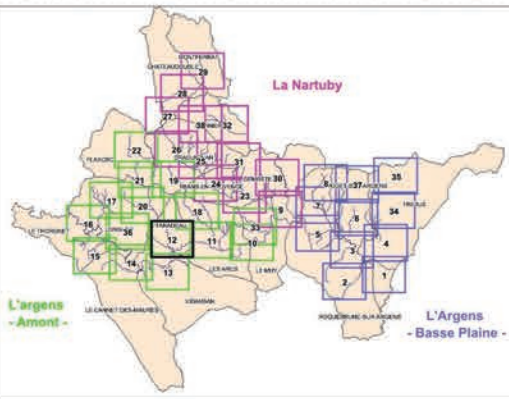
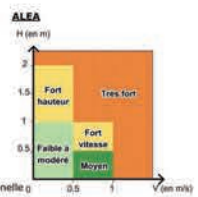
Année 12

Direction
Départementale
des Territoires
et de la Mer
Vaucluse
Service Aménagement
Durable
Plan Risques



Légende

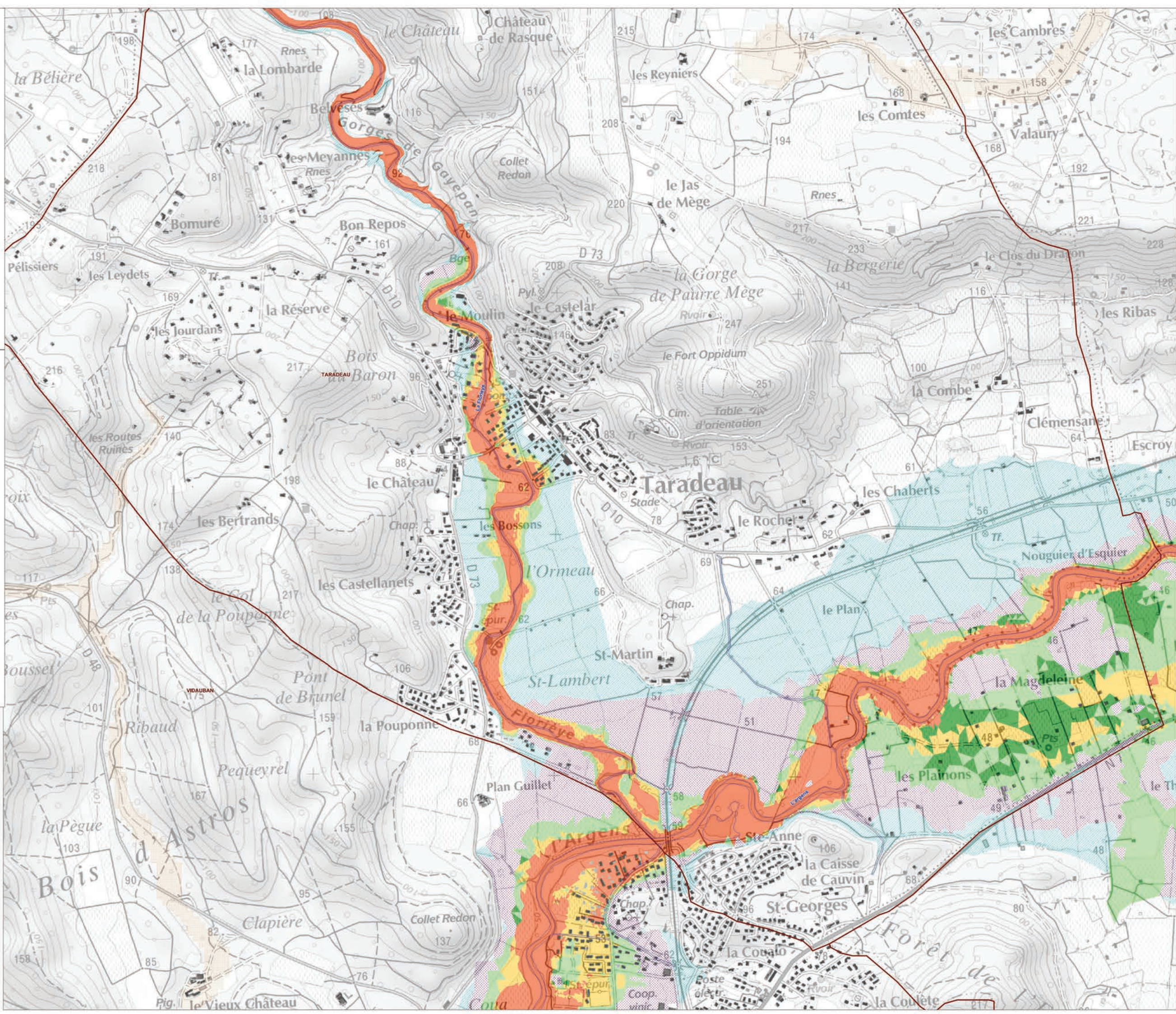
- Réseau hydrographique
- Cadastre:
 - Bât
- Hydrogéomorphologie:
 - Complément EXZECO (y compris ruissellement)
 - Atlas Zone Inondable 2006 et 2007
 - Surface inondée pour une crue exceptionnelle



0 100 200 Mètres

Source: Cadastre; IGN; PNR - SCANDER; Extrait CENEP 2011; AZI 2006 et DISAU 2007

111000123_PPR_DEFINTIP_ALEA_ARGENS_jeuillet_12_009 - 48





PLAN DE PREVENTION DES RISQUES NATURELS D'INONDATION (P.P.R.I.)

LIE A LA PRESENCE DE

L'ARGENS

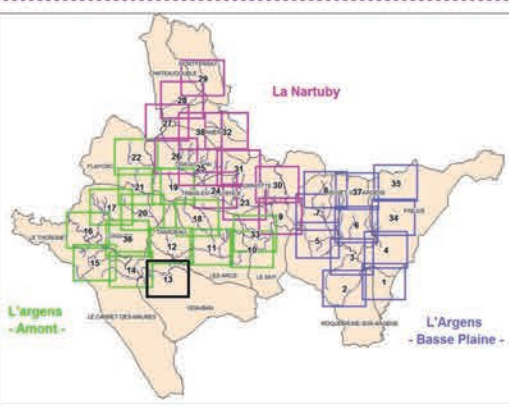
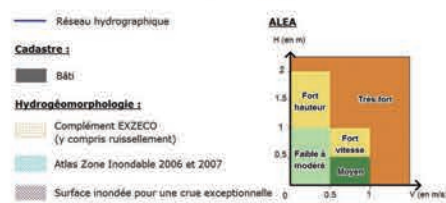
Commune de Vidauban

Cartographie de l'aléa
Crue de référence

Échelle 1:50 000



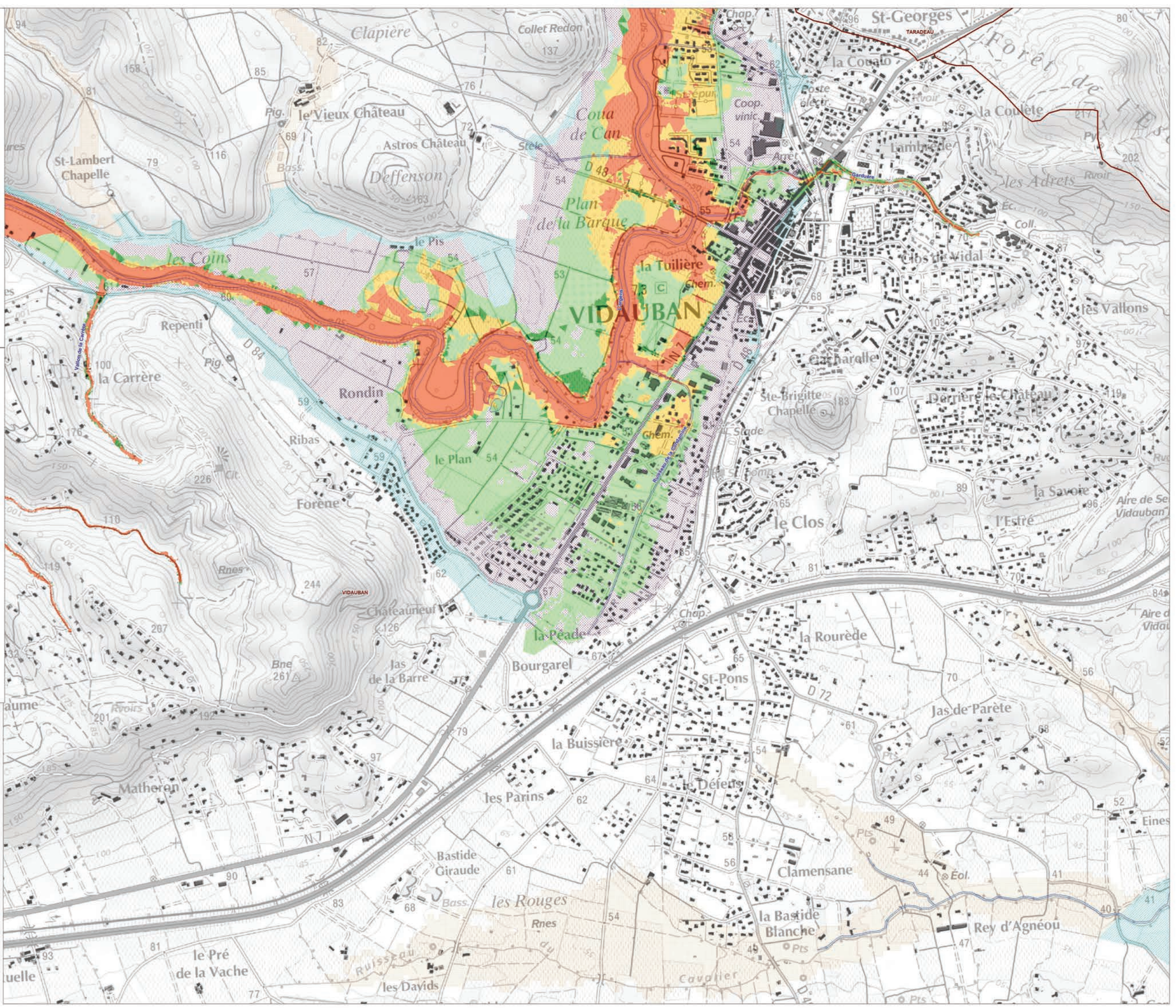
Légende



0 100 200 Mètres

SOURCES : Cadastre, IGN, PNR - SCANDIS; Eau de CETHP 2011; AZI 2006 et 2007

119903112_PRR_PPRIN_VF_ALA_ARGENS_PRR_A_VDA - AZ





PLAN DE PREVENTION DES RISQUES NATURELS D'INONDATION (P.P.R.I.)

LIE A LA PRESENCE DE

L'ARGENS

Commune de Vidauban

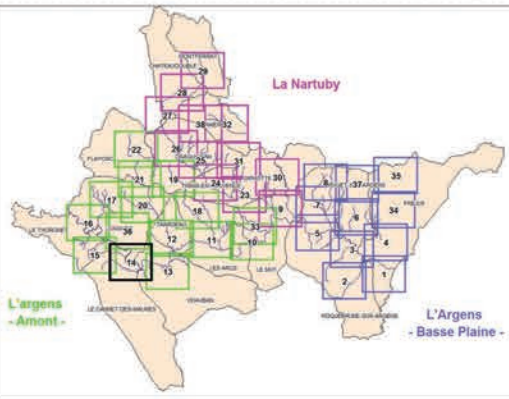
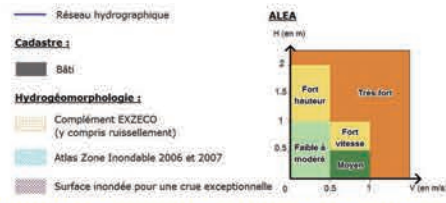
Cartographie des aléas
Crue de référence

Région 96

Direction
Départementale
des Territoires
et de la Mer
V88
Service Aménagement
Durables
Plan Risques

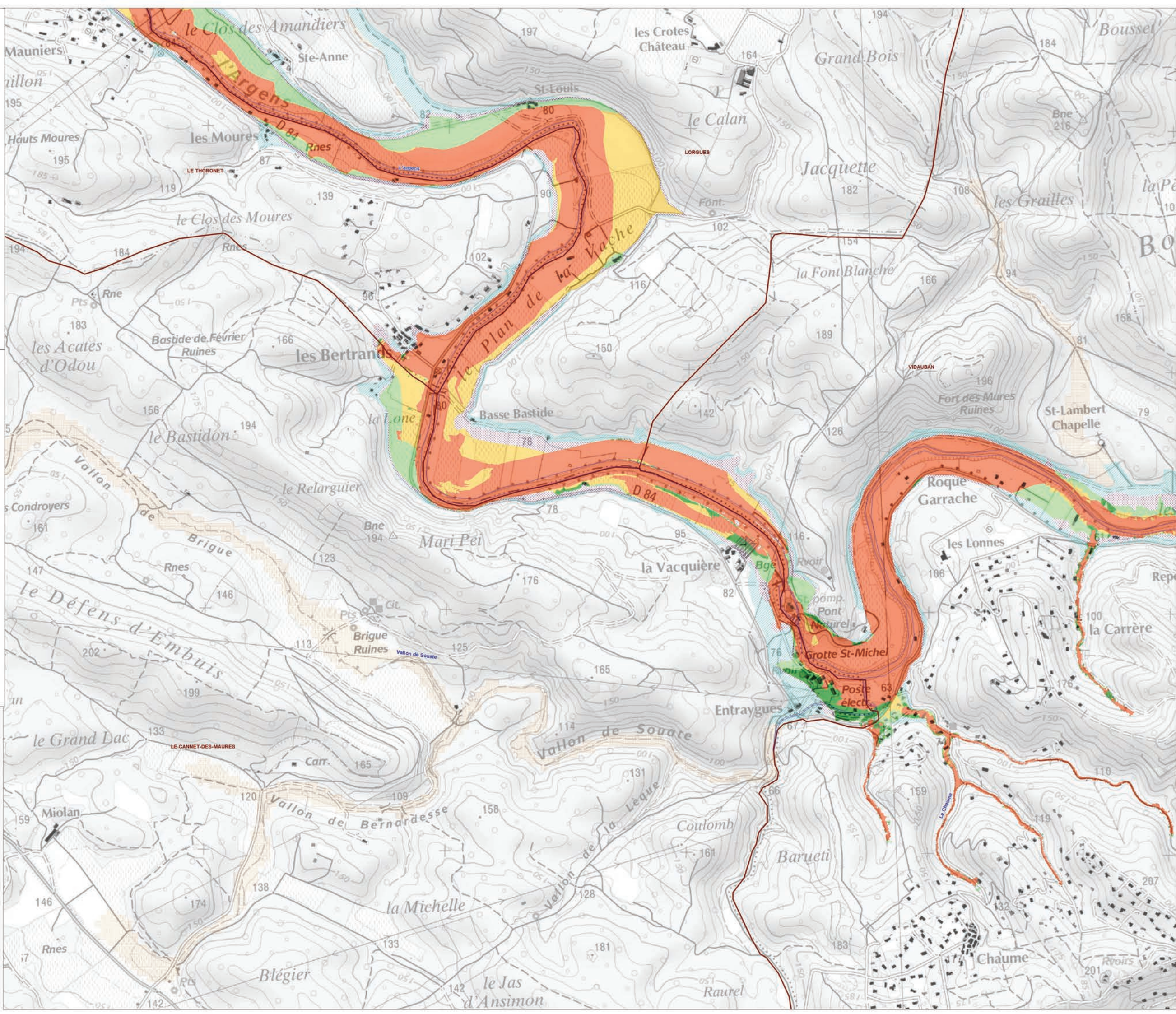


Légende



0 100 200
Mètres

Source : Cadastre, IGN, PPR - SCARPA, Banque Carthage 2012, AZI 2006 et 2007
121900312_PPR1_D00007F_ALZA_ARGENS_01000_01000_02





PLAN DE PREVENTION DES RISQUES NATURELS D'INONDATION (P.P.R.I.)

LIE A LA PRESENCE DE

L'ARGENS

Commune de Vidauban

Cartographie des hauteurs d'eau
Crue de référence

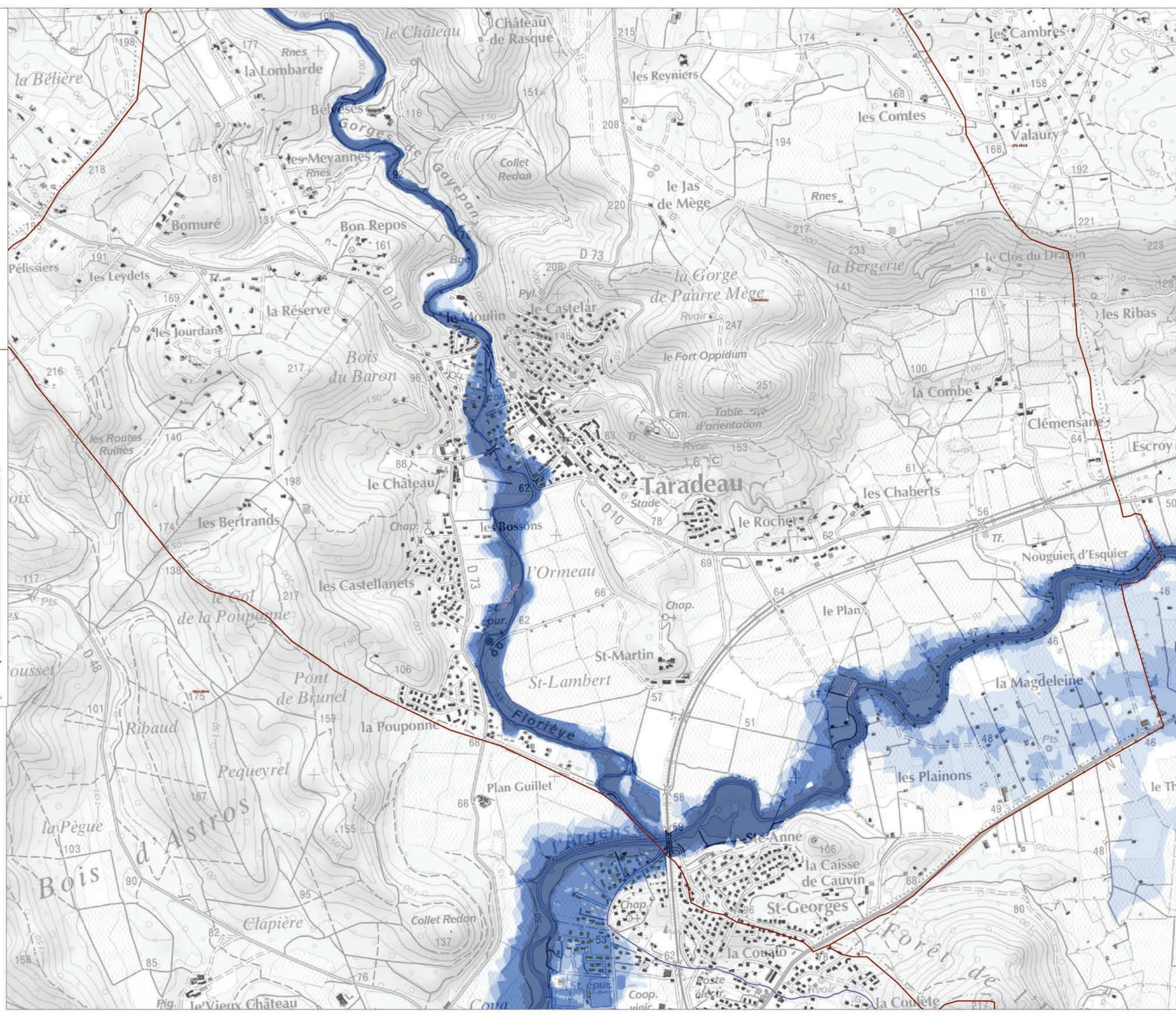
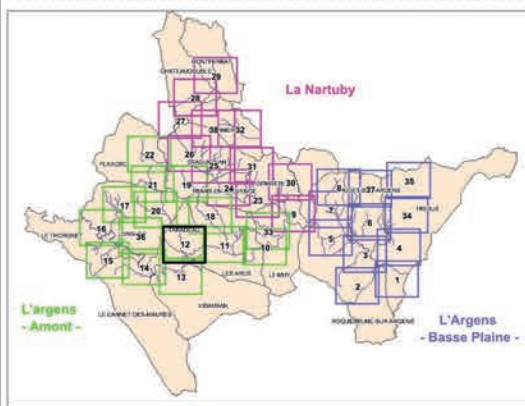
Région 12

Direction
Départementale
des Territoires
et de la Mer
VIA
Service Aménagement
Durable
Pôle Risques



Légende

- Réseau hydrographique
- Cadastre :
 - bâti
- Hauteur d'eau :
 - 0 à 0.5 m
 - 0.5 à 1 m
 - 1 à 2 m
 - Supérieur à 2 m



0 100 200
Mètres

Sources : Cadastre, IGN, Pneu - IGN 2015

114895122_PPRi_2015_VIA_HAUTEUR_ARGENS_01000_A10000_43



PLAN DE PREVENTION DES RISQUES NATURELS D'INONDATION (P.P.R.I.)

LIE A LA PRESENCE DE

L'ARGENS

Commune de Vidauban

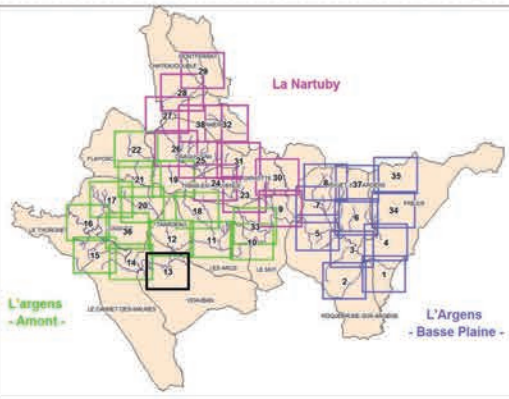
Cartographie des hauteurs d'eau Crue de référence

Échelle 1:50 000

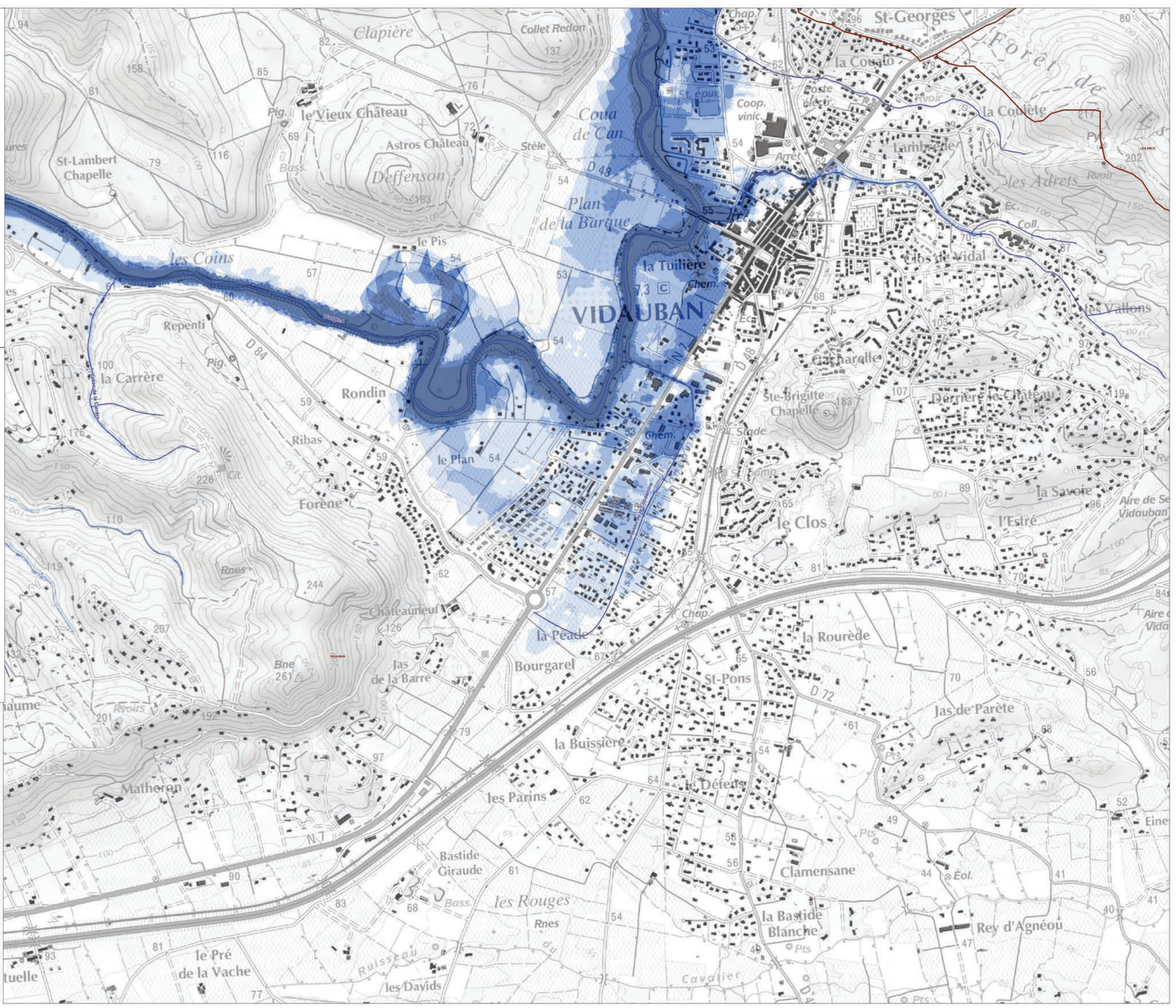


Légende

- Réseau hydrographique
- Cadastre :
 - Bât
- Hauteur d'eau :
 - 0 à 0.5 m
 - 0.5 à 1 m
 - 1 à 2 m
 - Supérieur à 2 m



Scale: 0 100 200 Mètres
 Sources : Cadastre : IGN - Paris - IGNM2010
 2119103122_PRR_L'ARGENS/HAUTEUR ARGENS AMONT A BORD - A3





PLAN DE PREVENTION DES RISQUES NATURELS D'INONDATION (P.P.R.I.)

LIEU A LA PRESENCE DE

L'ARGENS

Commune de Vidauban

Cartographie des hauteurs d'eau
Crue de référence

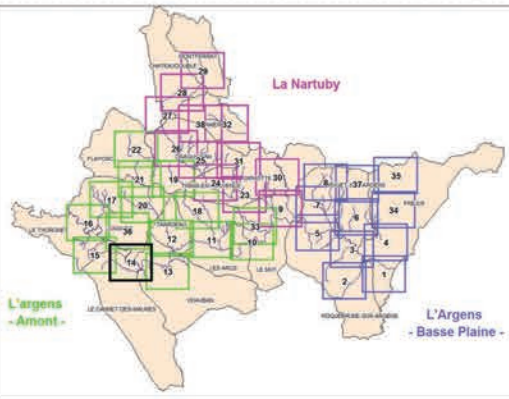
Échelle 1:10000

Direction
Départementale
des Forêts
et de la Mer
V88
Service Aménagement
Durables
Pôle Risques



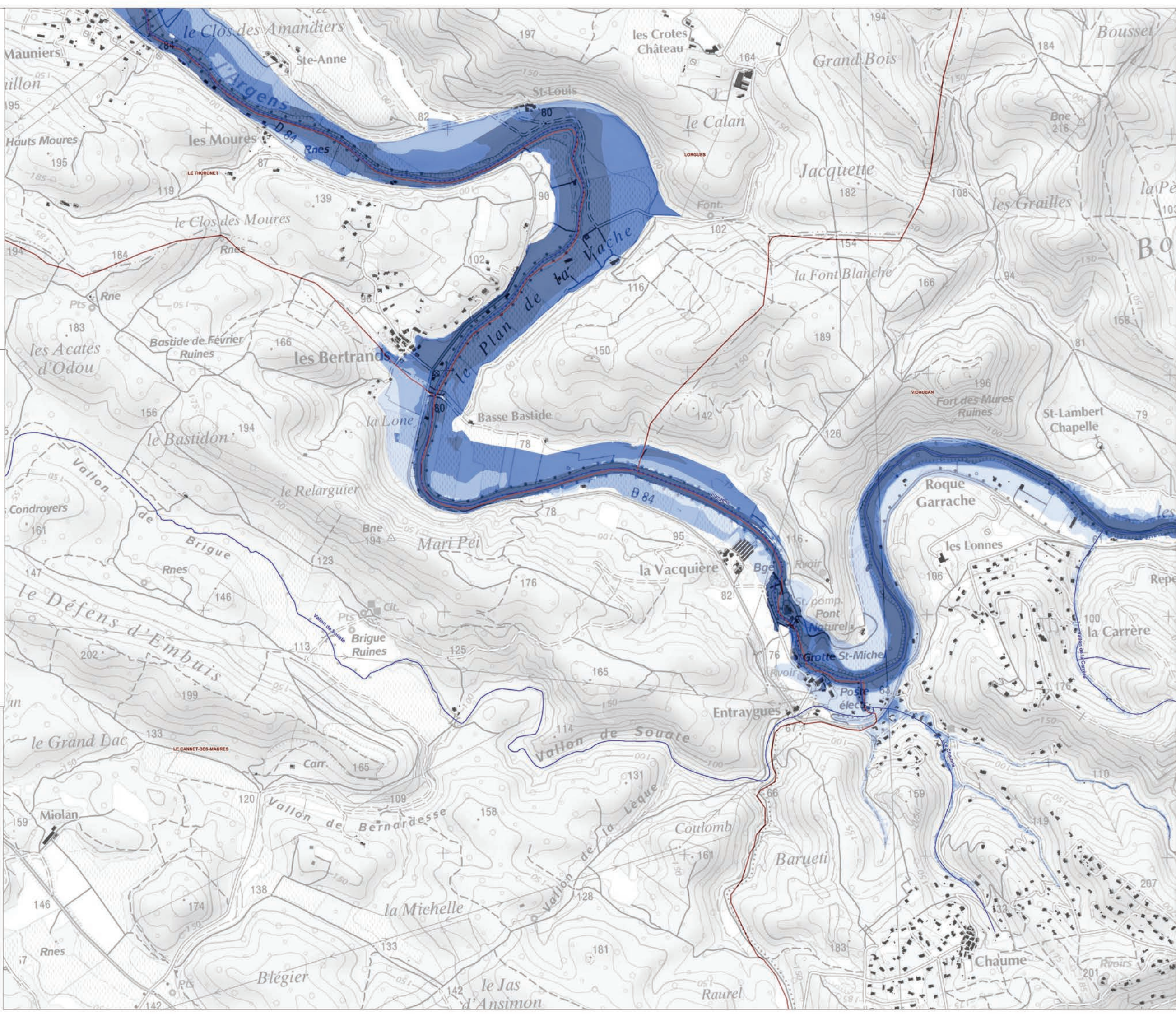
Légende

- Réseau hydrographique
- Cadastré :
 - Bât
- Hauteur d'eau :
 - 0 à 0.5 m
 - 0.5 à 1 m
 - 1 à 2 m
 - Supérieur à 2 m



0 100 200 Mètres

Sources : Cadastre : IGN, Paris - ICAH2019
 2119103122_PRR1_08/10/2019_HAUTEUR_ARGENS_40000_8_PRR_1_03





PLAN DE PREVENTION DES RISQUES NATURELS D'INONDATION (P.P.R.I.)

LIE A LA PRESENCE DE

L'ARGENS

Commune de Vidauban

Cartographie des vitesses
Cruée de référence

Blanc 0

Direction
Départementale
des Forêts
et de la Mer
VNF
Service Aménagement
Durables
Pôle Risques



Légende

Réseau hydrographique

Cadastré :

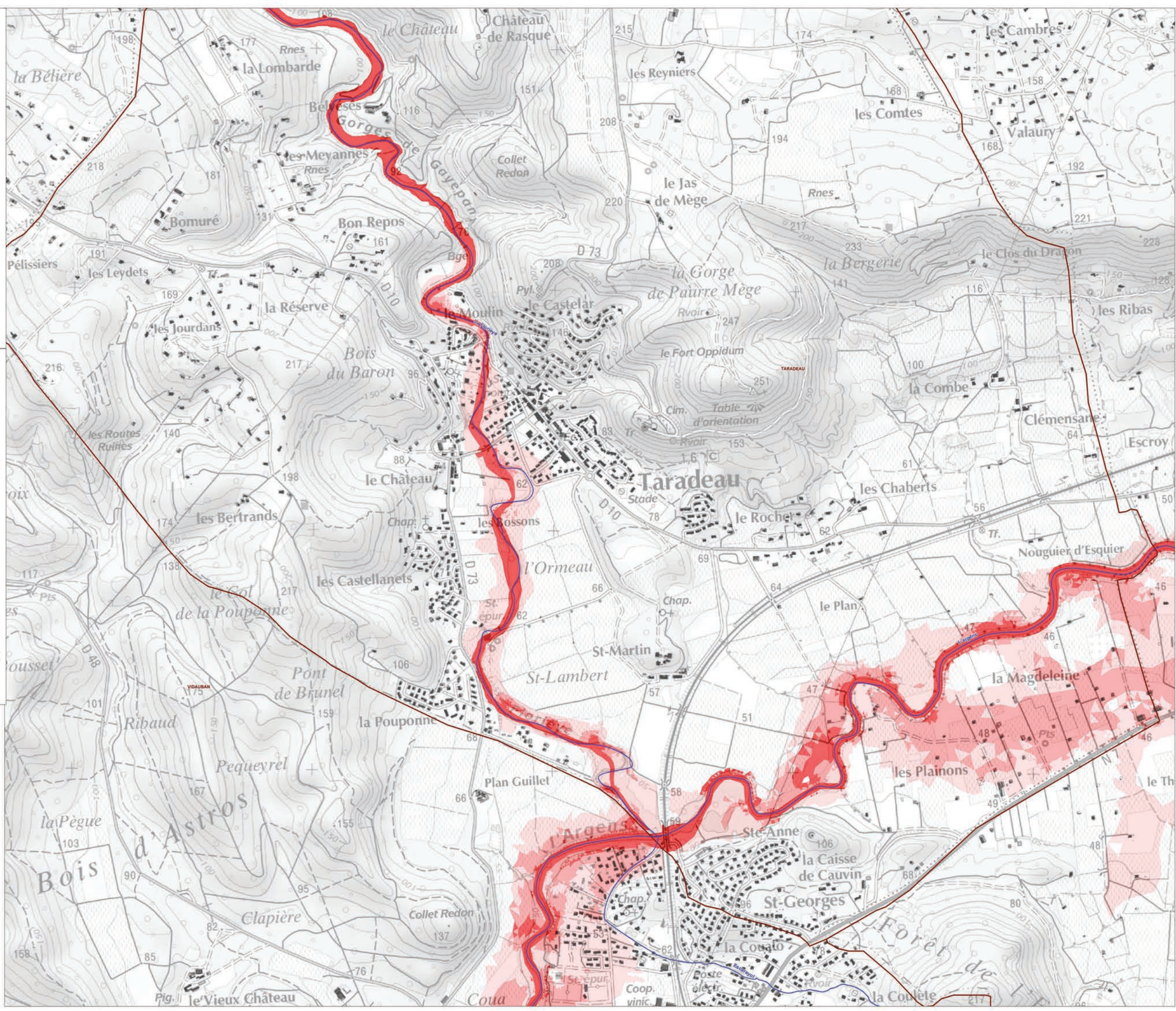
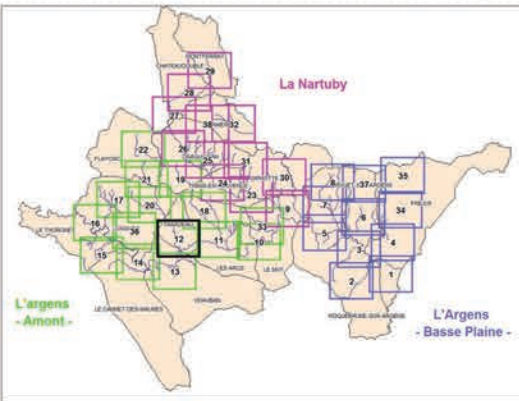
Bâti

Vitesse (m/s) :

0 à 0.5 m/s

0.5 à 1 m/s

Supérieur à 1 m/s



Source : Cadastre, IGN, PNR - SCAN 230
121910122_PRR_PPRNTF_VITESSE_ARGENS_Amont_A_Note_V2



PLAN DE PREVENTION DES RISQUES NATURELS D'INONDATION (P.P.R.I.)

LIE A LA PRESENCE DE

L'ARGENS

Commune de Vidauban

Cartographie des vitesses
Cru de référence

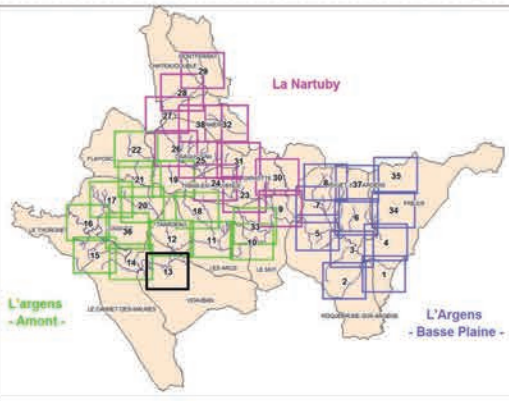
Blanc 98

Direction
Départementale
des Forêts
et de la Mer
V88
Service Aménagement
Durables
Pôle Risques



Légende

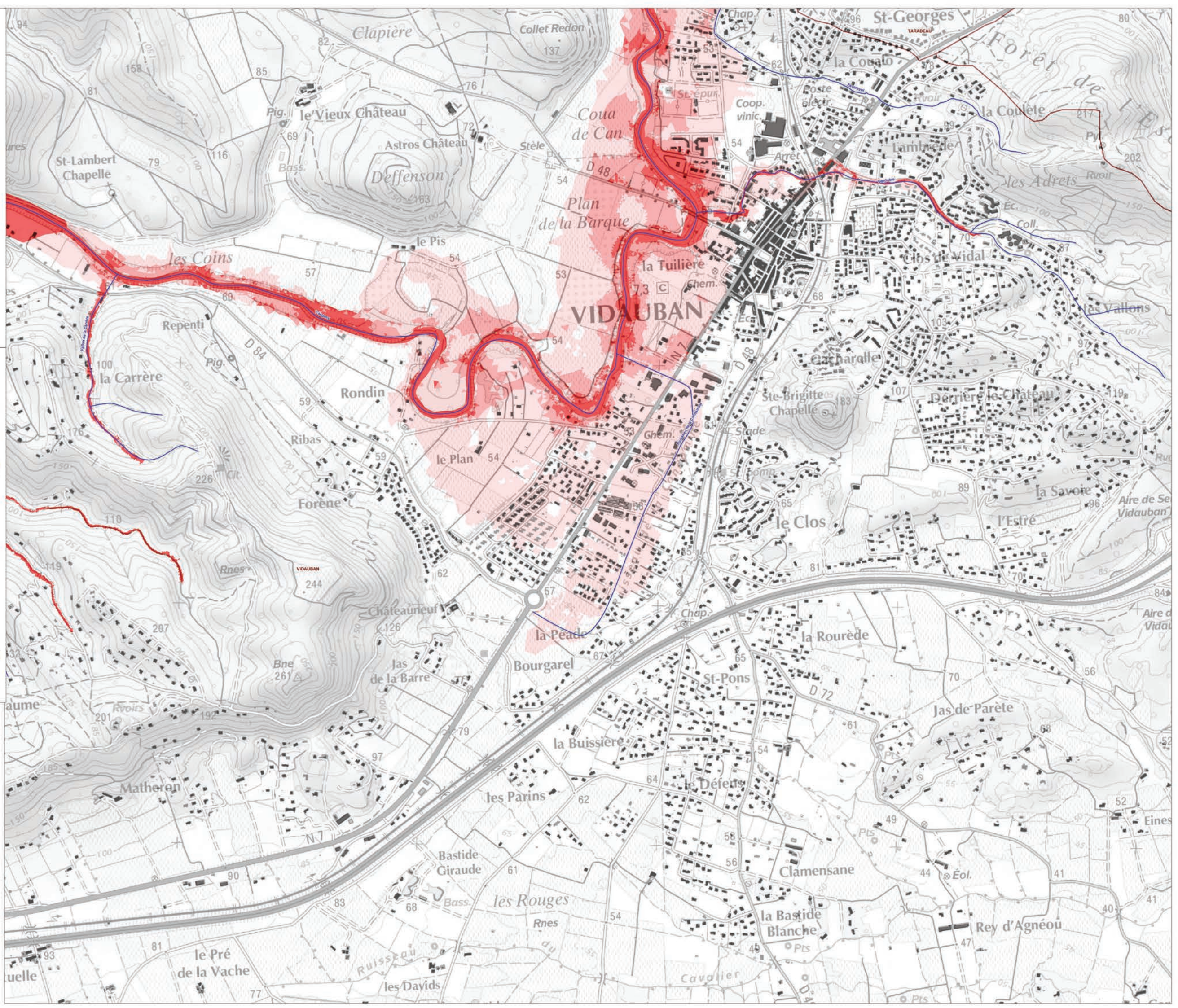
- Réseau hydrographique
- Cadastré :
 - Bât
- Vitesse (m/s) :
 - 0 à 0.5 m/s
 - 0.5 à 1 m/s
 - Supérieur à 1 m/s



0 100 200 Mètres

Source : Cadastre, IGN, PNR - SCAN 230

121900212_PRR1_DIFFUSI0N_VITESSE_ARGENS_Amont_A_NDX - 02





PLAN DE PREVENTION DES RISQUES NATURELS D'INONDATION (P.P.R.I.)

LIE A LA PRESENCE DE

L'ARGENS

Commune de Vidauban

Cartographie des vitesses
Crue de référence

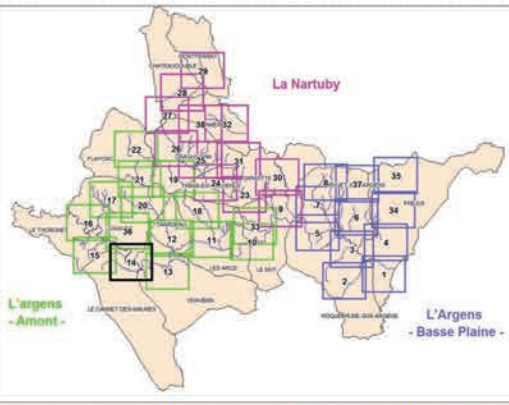
Échelle 1/50 000

Direction
Départementale
des Forêts
et de la Mer
V88
Service Aménagement
Durables
Pôle Risques



Légende

- Réseau hydrographique
- Cadastré :
 - 0/0
 - 0/1
- Vitesse (m/s) :
 - 0 à 0.5 m/s
 - 0.5 à 1 m/s
 - Supérieur à 1 m/s



0 100 200 Mètres
Sources : Cadastre, IGN, Pneu - SCAN 230
112900212_PPR1_DIFFUSIF_VITESSE_ARGENS_Amont_0_N02_V02

