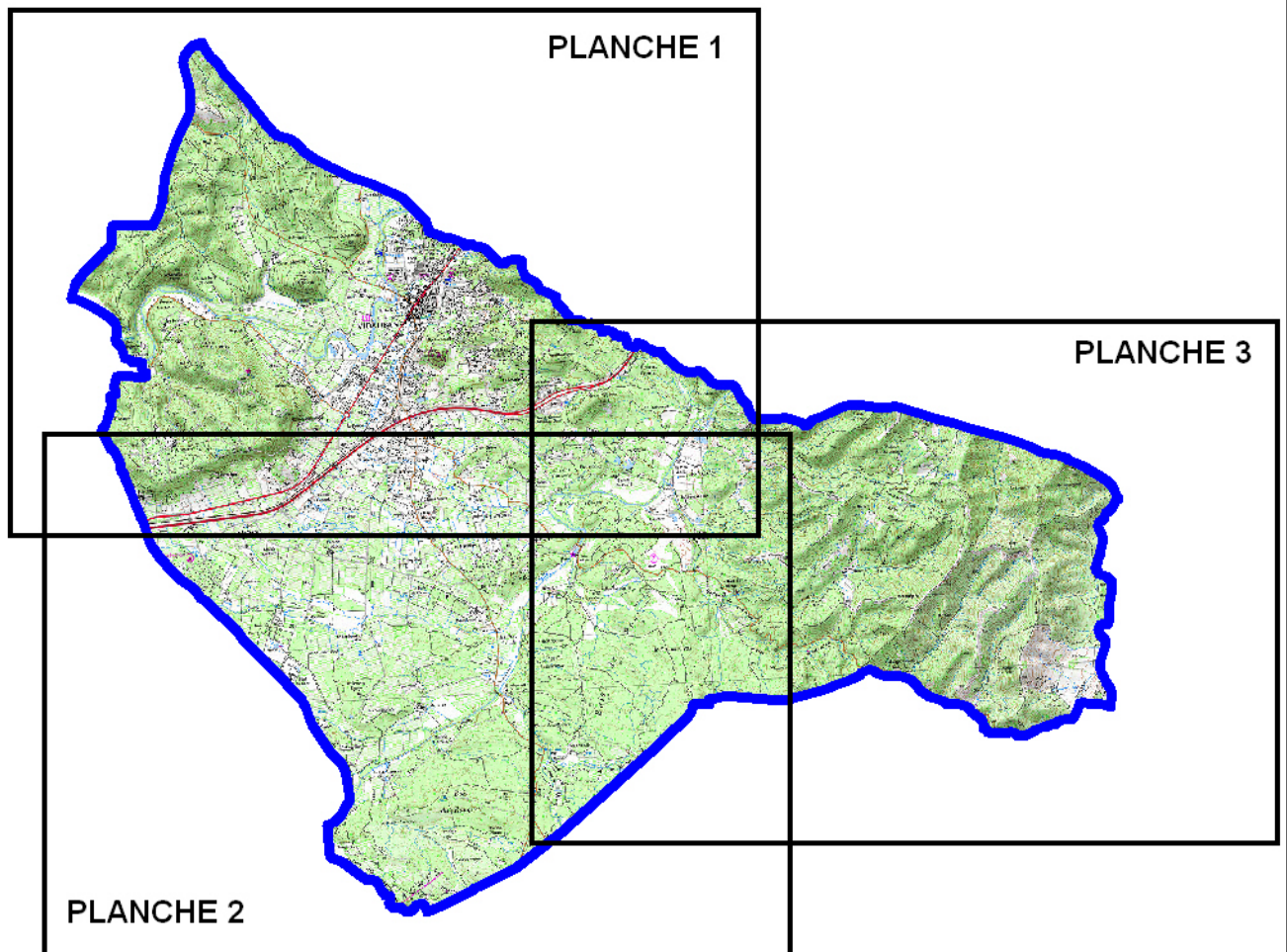




**Commune : VIDAUBAN**  
**Aléa retrait/gonflement des argiles**  
**PLAN D'ASSEMBLAGE**

OCTOBRE 2008

SCAN25©IGN2007





Ministère de l'Énergie, de l'Équipement et de l'Aviation  
Ministère de l'Équipement et de l'Aviation

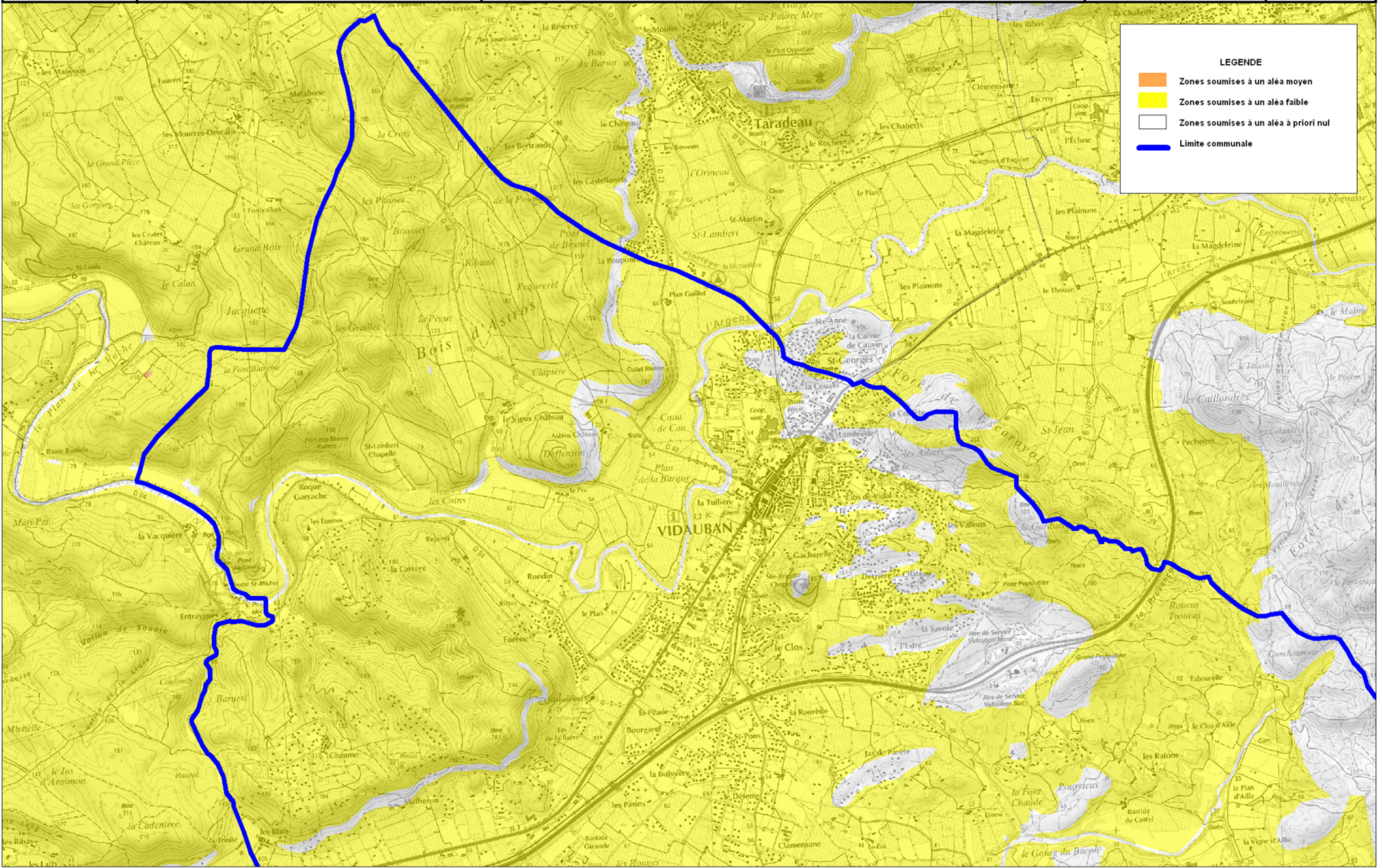
# ALEA RETRAIT/GONFLEMENT DES ARGILES

## Commune : VIDAUBAN Planche 1

OCTOBRE 2008

Echelle : 1/ 25000

Source : BRGM - Avril 2007  
SCAN25©IGN2007



**LEGENDE**

- Zones soumises à un aléa moyen
- Zones soumises à un aléa faible
- Zones soumises à un aléa à priori nul
- Limite communale



Ministère de l'Énergie, de l'Équipement et de l'Énergie  
 Direction Générale de l'Énergie et de l'Équipement

# ALEA RETRAIT/GONFLEMENT DES ARGILES

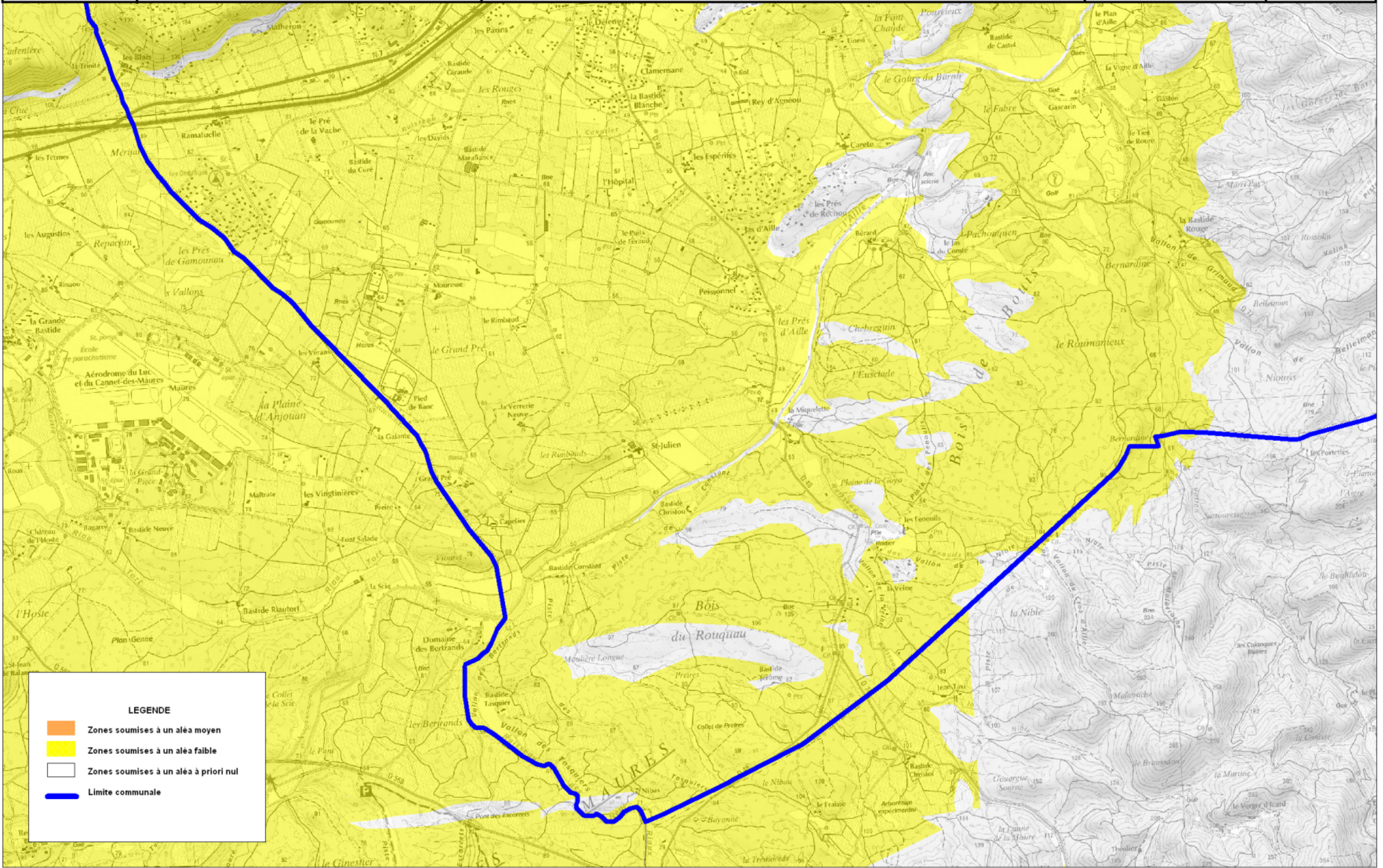
## Commune : VIDAUBAN Planche 2

OCTOBRE 2008

Echelle : 1/ 25000

Source : BRGM - Avril 2007  
SCAN250IGN2007

N



**LEGENDE**

- Zones soumises à un aléa moyen
- Zones soumises à un aléa faible
- Zones soumises à un aléa à priori nul
- Limite communale



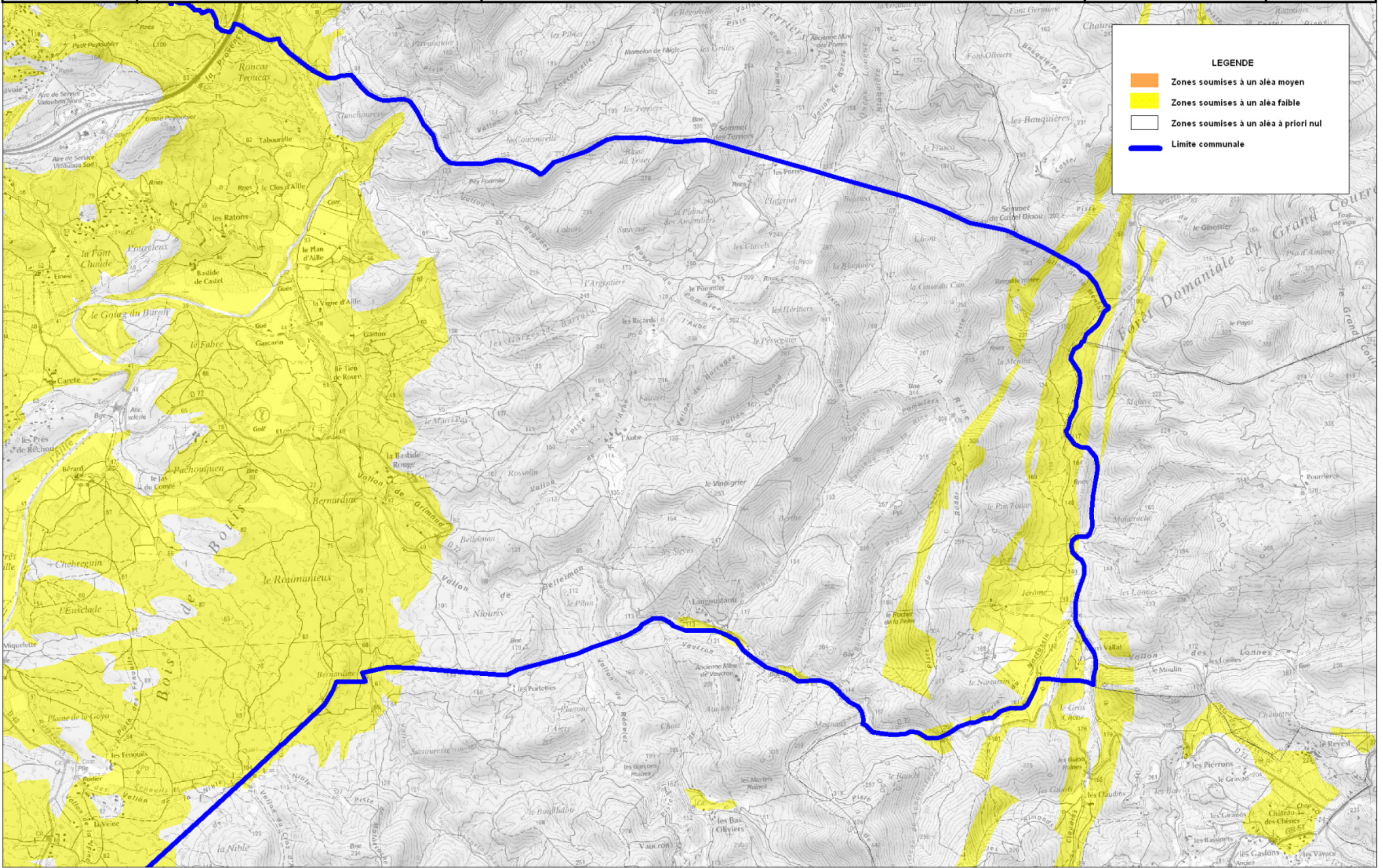
# ALEA RETRAIT/GONFLEMENT DES ARGILES

## Commune : VIDAUBAN Planche 3

OCTOBRE 2008

Echelle : 1/ 25000

Source : BRGM - Avril 2007  
SCAN25©IGN2007



**LEGENDE**

- Zones soumises à un aléa moyen
- Zones soumises à un aléa faible
- Zones soumises à un aléa à priori nul
- Limite communale