

LE RISQUE MOUVEMENT DE TERRAIN

I. QU'EST-CE QU'UN MOUVEMENT DE TERRAIN ?

Un mouvement de terrain est un déplacement plus ou moins brutal du sol ou du sous-sol ; il est fonction de la nature et de la disposition des couches géologiques.

Il est dû à des processus lents de dissolution ou d'érosion favorisés par l'action de l'eau et de l'homme.

II. COMMENT SE MANIFESTE-T-IL ?

Il peut se traduire par :

En plaine :

- un affaissement plus ou moins brutal de cavités souterraines naturelles ou artificielles (mines, carrières...), (E.F.)
- un phénomène de gonflement ou de retrait lié aux changements d'humidité de sols argileux (à l'origine de fissurations du bâti),
- un tassement des sols compressibles (vase, tourbe, argile...) par surexploitation.

En montagne :

- des glissements de terrain par rupture d'un versant instable,
- des écroulements et chute de blocs,
- des coulées boueuses et torrentielles.

Sur le littoral :

- des glissements ou écroulements sur les côtes à falaises,
- une érosion sur les côtes basses sablonneuses.

III. QUELS SONT LES RISQUES DE MOUVEMENT DE TERRAIN DANS LA COMMUNE

Le territoire de la commune est constitué en grande partie d'alluvions récentes comportant des cailloutis, sables ou limons sableux entraînant un risque d'hydromorphisme des sols. De ce fait il faut être particulièrement vigilant dans l'alternance des périodes de forte pluviométrie et de sécheresse intense, phénomènes qui peuvent entraîner des risques de fluages et de rétractation des sols pouvant conduire à des fissurations, voire à des déstabilisations des constructions. Les remèdes consistent en la rigidification des constructions.

Quelques risques de chutes de blocs et d'éboulement intéressent le cours du Verdon. Un éboulement s'est produit en 1993 Chemin de la Renarde.

En fonction des différentes études menées dans la commune :

- la carte d'aléa risque de mouvement de terrain figure page 18
- la carte où il convient de faire l'information préventive se trouve page 32.

IV. QUELLES SONT LES MESURES PRISES DANS LA COMMUNE ?

PREVENTION :

- **repérage** des zones exposées,
- **suppression, stabilisation de la masse instable**, drainage des eaux de surface, renforcement de la falaise,
- **systèmes de déviation**, de freinage et d'arrêt des éboulis,
- **interdiction de construire** dans les zones les plus exposées et mesures restrictives (**PPR**,) devant être reprises dans le POS consultable en mairie,
- **surveillance très régulière** des mouvements déclarés,
- **plans d'alerte, d'information des populations, d'évacuation et d'organisation des secours.**

PROTECTION :

En cas de danger la population serait alertée par la Mairie au moyen d'une sirène, de haut-parleurs et en faisant du porte à porte. La zone concernée est très limitée et concerne très peu de personnes. Des points de regroupement seraient prévus à l'école et dans la Salle des Fêtes qui serviraient également de lieux d'hébergement.

V. QUE DOIT FAIRE LA POPULATION ?

En cas d'éboulement, chutes de pierres :

AVANT

- s'informer des risques encourus et des consignes de sauvegarde.

PENDANT

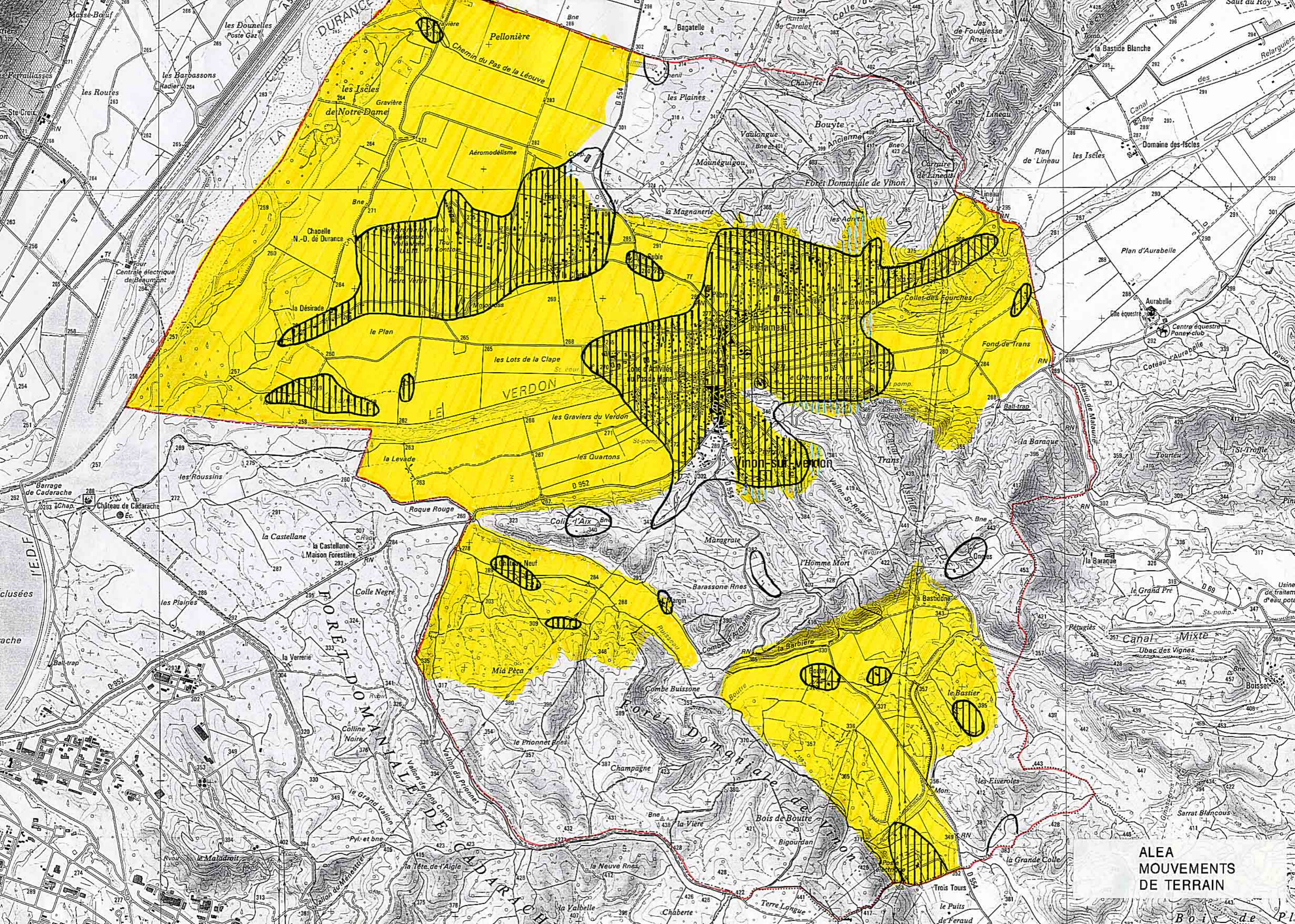
- fuir latéralement,
- gagner au plus vite les hauteurs les plus proches,
- ne pas revenir sur ses pas,
- ne pas entrer dans un bâtiment endommagé.

APRES

- évaluer les dégâts et les dangers,
- informer les autorités,
- se mettre à disposition des secours.

VI. OU S'INFORMER ?

- La Mairie : 04.92.78.80.31
- La Direction Départementale de l'Agriculture : 04.94.36.47.00.
- la Direction Départementale de l'Équipement : 04.94.46.83.83.



ALEA
MOUVEMENTS
DE TERRAIN