



Liberté • Égalité • Fraternité  
RÉPUBLIQUE FRANÇAISE



# Commune : SAINT-RAPHAEL

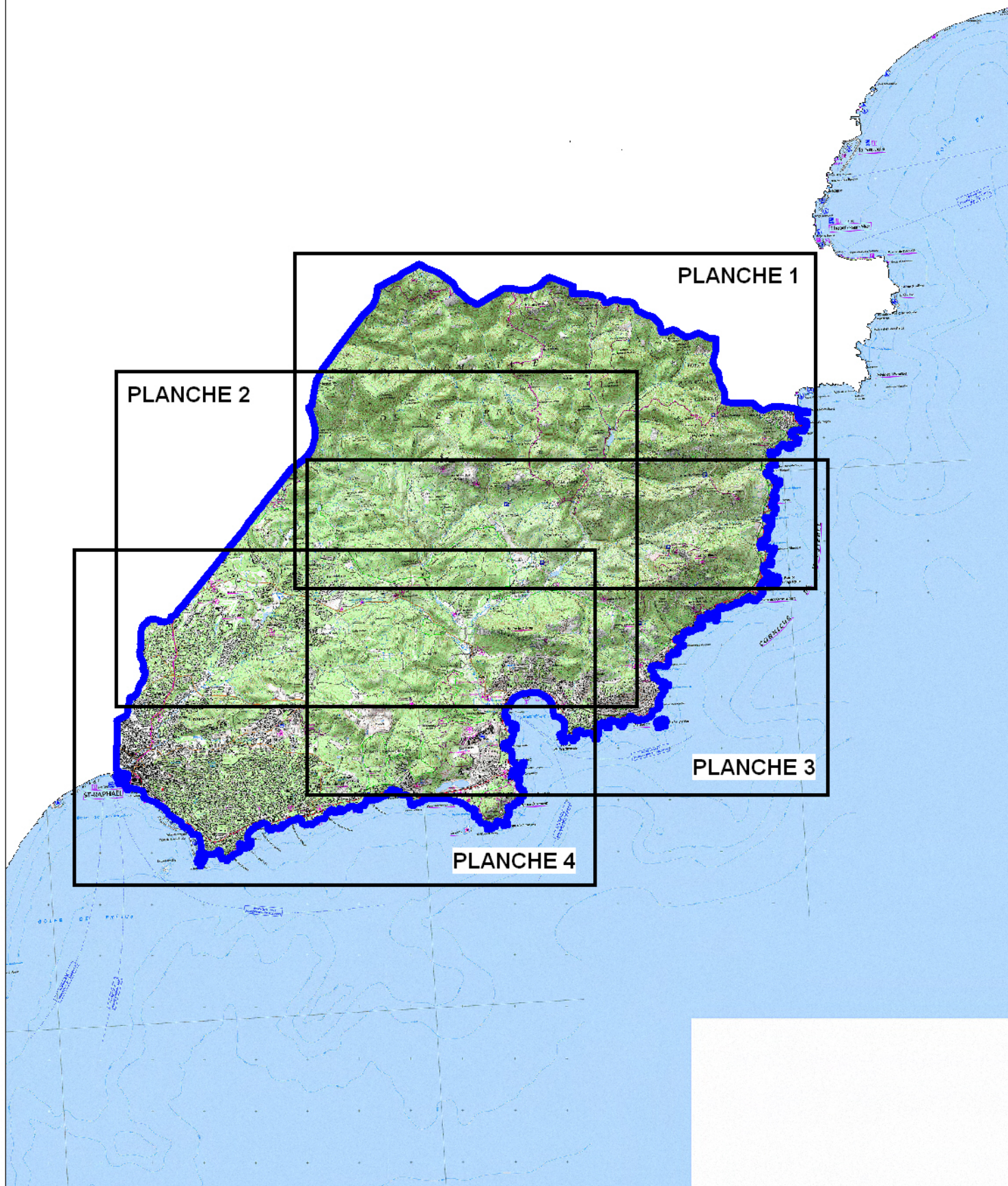
## Aléa retrait/gonflement des argiles

### PLAN D'ASSEMBLAGE

OCTOBRE 2008

SCAN25©IGN2007

N





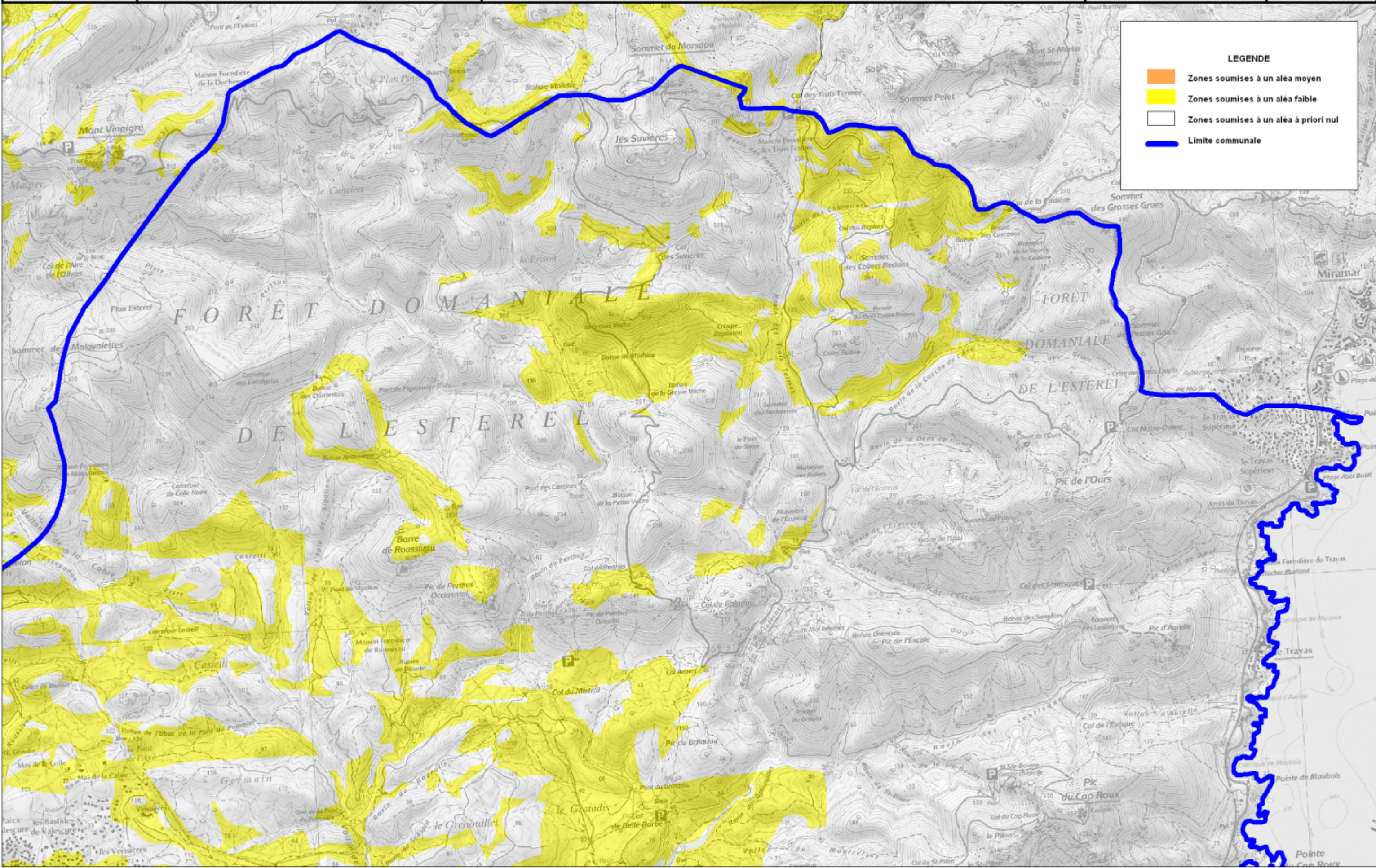
# ALEA RETRAIT/GONFLEMENT DES ARGILES

## Commune : SAINT-RAPHAEL Planche 1

OCTOBRE 2008

Echelle : 1/ 25000

Source : BRGM - Avril 2007  
SCAN25@IGN2007



### LEGENDE

- Zones soumises à un aléa moyen
- Zones soumises à un aléa faible
- Zones soumises à un aléa à priori nul
- Limite communale





# ALEA RETRAIT/GONFLEMENT DES ARGILES

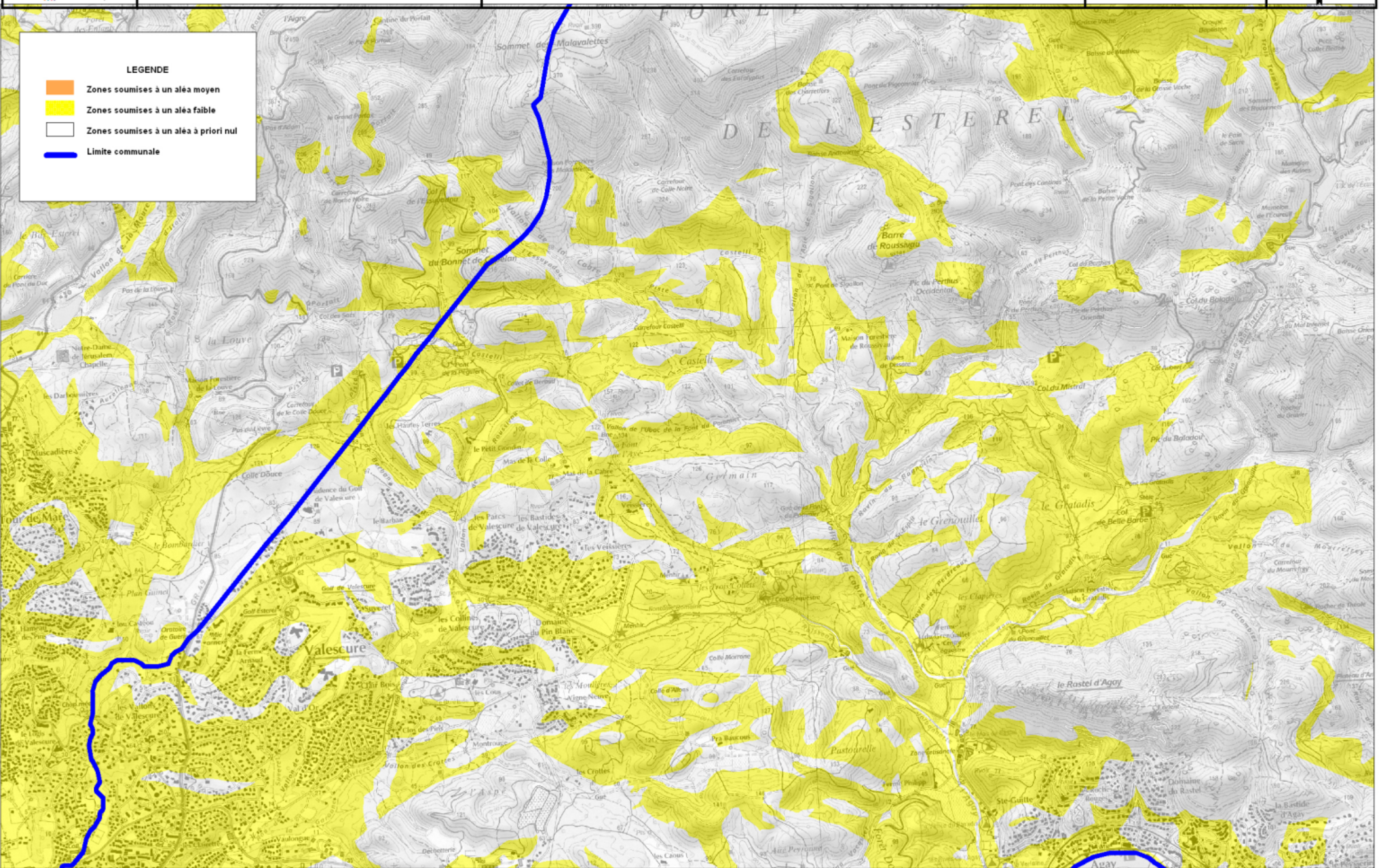
## Commune : SAINT-RAPHAEL Planche 2

OCTOBRE 2008  
Echelle : 1/ 25000  
Source : BRGM - Avril 2007  
SCAN25@IGN2007



**LEGENDE**

-  Zones soumises à un aléa moyen
-  Zones soumises à un aléa faible
-  Zones soumises à un aléa à priori nul
-  Limite communale





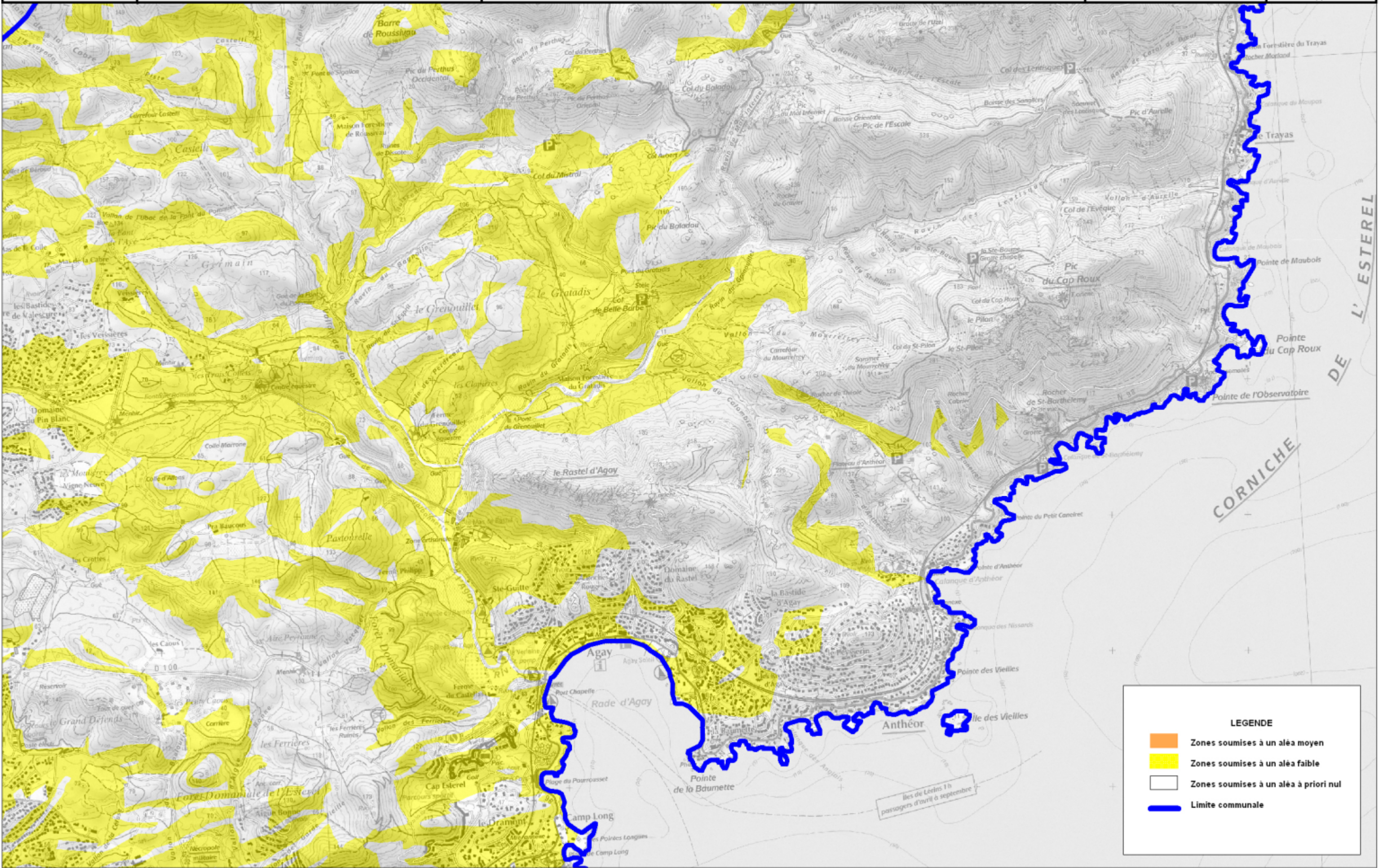
# ALEA RETRAIT/GONFLEMENT DES ARGILES

## Commune : SAINT-RAPHAEL Planche 3

OCTOBRE 2008

Echelle : 1/ 25000

Source : BRGM - Avril 2007  
SCAN25@IGN2007



**LEGENDE**

- Zones soumises à un aléa moyen
- Zones soumises à un aléa faible
- Zones soumises à un aléa à priori nul
- Limite communale



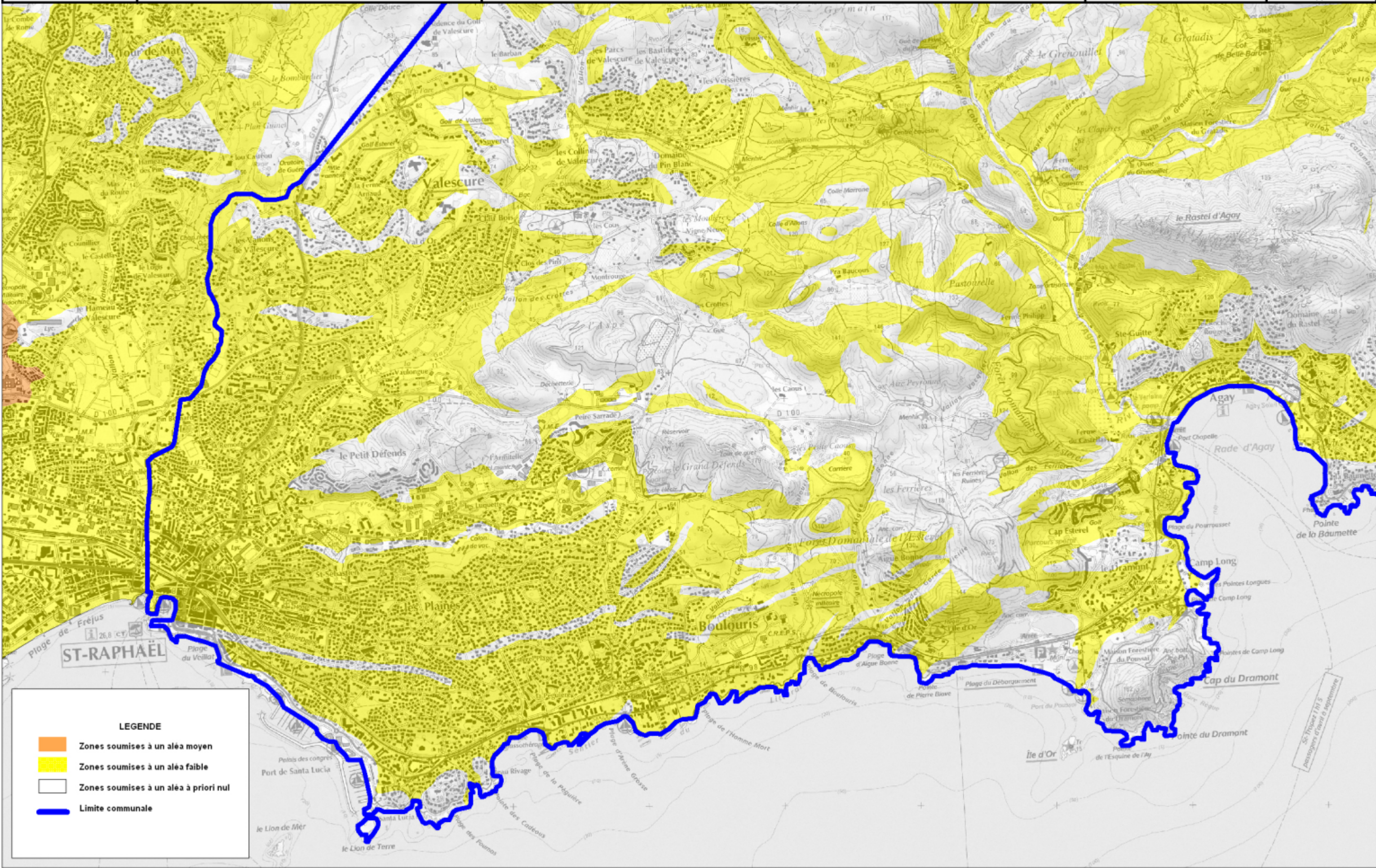
# ALEA RETRAIT/GONFLEMENT DES ARGILES

## Commune : SAINT-RAPHAEL Planche 4


OCTOBRE 2008

Echelle : 1/ 25000

Source : BRGM - Avril 2007  
SCAN250IGN2007



**LEGENDE**

-  Zones soumises à un aléa moyen
-  Zones soumises à un aléa faible
-  Zones soumises à un aléa à priori nul
-  Limite communale

66 Traversée (R.D. 5)  
passageurs et marchandises