



DEMANDE D'AUTORISATION ENVIRONNEMENTALE

PJ47 – CAPACITES TECHNIQUES ET FINANCIERES

Création d'un entrepôt logistique

Lot D – Parc logistique des Bréguières Commune des Arcs

**Dossier réalisé avec le concours du Bureau VERITAS
Service Maîtrise des Risques - Environnement
Rév 0 : Octobre 2019
Rév 1 : Novembre 2020**

1 SECTEUR D'ACTIVITES DE LA SOCIETE

LIDL est une enseigne de distribution alimentaire active sur le plan international. C'est un groupe de détaillants alimentaires à succès qui mise sur l'expansion et donc sur une croissance au-delà des frontières de l'Europe.

LIDL est le 1^{er} distributeur alimentaire en Europe et le 4^{ème} à travers le Monde, présent dans plus de 29 Pays avec ses 200 000 collaborateurs et ses 10 000 magasins.



Figure 1 : Implantation de la société LIDL dans le monde

A l'échelle plus réduite de LIDL France, la société compte 25 Directions Régionales réparties sur le territoire métropolitain ; représentant plus de 35 000 collaborateurs et 1500 magasins. LIDL est présent en France depuis plus de 30 ans, et propose plus de 82% de produits d'origine française.

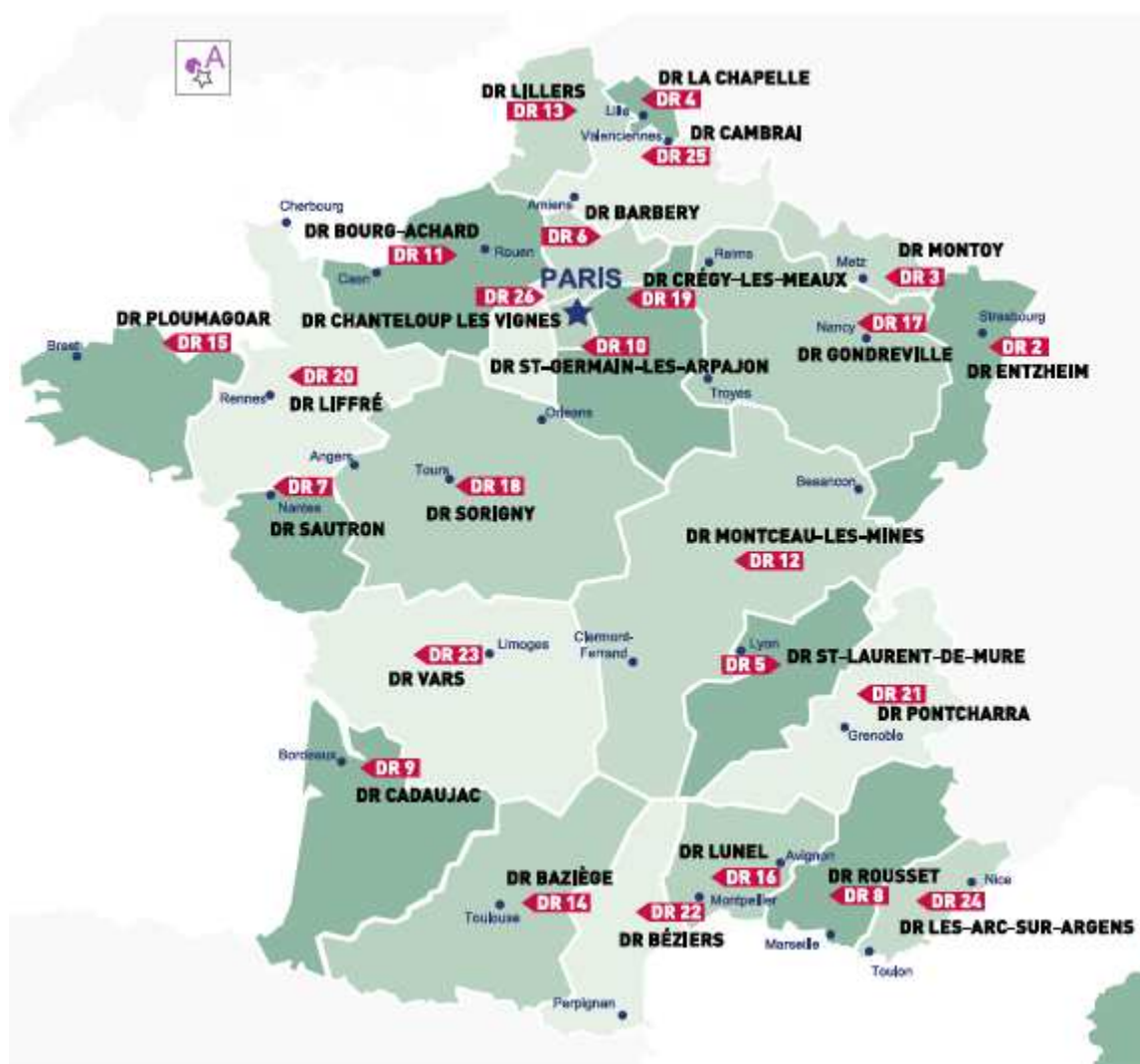


Figure 2 : Découpage régional de la société LIDL en France

Le présent projet est donc porté par la DR24, disposant déjà d'un entrepôt logistique dans la zone des Bréguières (lot B), qui comptabilise plus de 200 salariés sur l'actuelle base logistique, et environ 45 supermarchés. Le plus proche se situe sur la commune des Arcs à 3.05 kms et le plus loin est situé à Nice à 99.50 kms.

Les valeurs d'entreprise et les principes de management sont la base du travail quotidien.

- La satisfaction du client définit l'action de la société LIDL.
- Le meilleur rapport qualité-prix détermine la position de LIDL sur le Marché.
- La politique d'expansion et la volonté d'améliorer constamment les magasins garantissent la croissance de la société.
- Des circuits de décision courts et des organisations de travail simples garantissent le succès de l'entreprise.
- LIDL se conforme au droit en vigueur et à ses procédures internes.
- LIDL agit au notre quotidien comme un acteur responsable en matière économique, sociale et environnementale.
- Des collaborateurs compétents et efficaces forment les équipes et assurent ainsi la pérennité de chaque fonction.

2 CAPACITES TECHNIQUES ET FINANCIERES

2.1 CAPACITES TECHNIQUES

La société LIDL compte actuellement plus de 200 000 collaborateurs au niveau mondial ; dont 35 000 en France.

Pour la conception et l'exploitation de sa nouvelle Direction Régionale, LIDL bénéficie de l'expérience et de l'expertise de ses différentes équipes techniques. De plus, la société exploite à ce jour 25 entrepôts à travers la France.

Les membres du personnel du site disposeront des formations et des habilitations nécessaires à la bonne exploitation du site, en fonction de leurs postes de travail, avec notamment :

- Habilitations électriques, Formation à l'exploitation des installations de réfrigérations et des installations de combustion,
- Habilitations à la conduite d'engins de manutention, CACES, ...
- Echanges des compétences et connaissances avec le personnel des autres sites, et appui des Directions Régionales, ...

La future plateforme logistique sera exploitée par LIDL dans les meilleures conditions de sécurité. La gestion et la maintenance des installations techniques sur le site seront externalisées à des sociétés spécialisées ; afin d'assurer une exploitation optimale des bâtiments. Le site des Arcs disposera également d'un service MHSE (Maintenance Hygiène Sécurité Environnement) dédié à l'encadrement de ces sociétés externes pour une visibilité optimale et une gestion impliquée de son site.

2.2 CAPACITES FINANCIERES

L'assise financière de la société LIDL a permis l'établissement d'un plan de financement adapté au projet. Les données financières concernant la SNC LIDL en France et la Direction Régionale Les Arcs sont les suivantes :

Chiffre d'Affaires	2016	2017	2018
LIDL SNC	10 000 M€	10 500 M€	11 000 M€
DR24	400 M€	420 M€	440 M€

2.3 DEMARCHES RSE ET DEVELOPPEMENT DURABLE

LIDL a engagé des actions RSE (Responsabilité sociale et environnementale) en interne basés sur les 17 Objectifs Développement Durable (ODD) des Nations Unies. La démarche sociétale et environnementale du groupe comprend notamment :

- Plus de 15 000 salariés bénéficiant de formations chaque année.
- 95% d'embauche en CDI, tout en notant que 20% des salariés travaillent pour la société depuis plus de 10 ans.
- L'équité salariale avec des rémunérations sur grilles de salaire.
- 7 chartes d'achats durables posant un cadre de référence par typologie de produits.
- Objectif 0 gaspillage, avec notamment plus de 17000 Tonnes de déchets évités en magasin depuis le 1^{er} juillet 2016.

À travers diverses mesures concrètes, LIDL contribue de manière positive à la protection de l'environnement et à la préservation des ressources naturelles. On citera notamment :

- La lutte contre le gaspillage alimentaire
- La politique Energie,
- Les énergies renouvelables,
- La mobilité durable,
- Les modes de transport propres,
- L'efficacité des transports,
- L'engagement pour le tri et la valorisation des déchets.

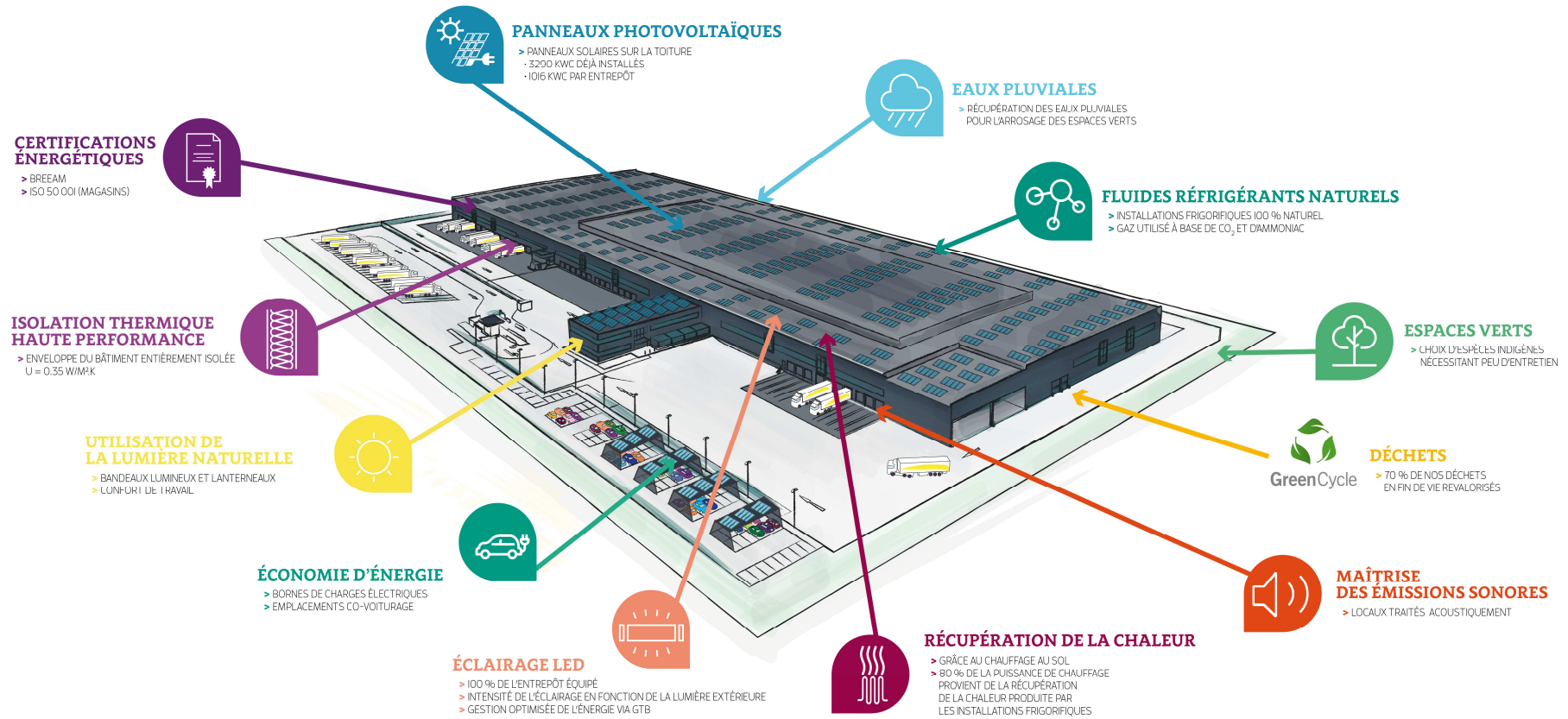
On notera que LIDL est notamment détenteur de la certification ISO50001 sur l'ensemble de ses magasins. L'ISO 50001 spécifie les exigences pour concevoir, mettre en œuvre, entretenir et améliorer un système de management de l'énergie permettant aux organismes de parvenir, par une démarche méthodique, à l'amélioration continue de sa performance énergétique, laquelle inclut l'efficacité, l'usage et la consommation énergétiques.

Au niveau des engagements de Développement Durable sur les entrepôts logistiques, LIDL a développé une série de critères de conception à la carte, tenant compte des contraintes liées à chaque site ; on citera notamment pour les éléments intégrés au projet des Arcs :

- Le choix d'une isolation thermique renforcée,
- L'utilisation de la lumière naturelle par bandeaux vitrés en façade et lanterneaux en toiture,
- La mise en place de bornes de recharge électriques pour les VL
- La mise à disposition d'emplacements covoiturage sur le parking VL des salariés
- Mise en place exclusive d'éclairage LED, tant dans les bureaux et l'entrepôt ; que sur les espaces extérieurs,
- Régulation de l'intensité de l'éclairage en fonction de la luminosité extérieure,
- Gestion optimisée de l'énergie via une GTB,
- Récupération d'énergie sur les dispositifs de production de froid,
- Taux de valorisation élevé des déchets par le biais d'une gestion centralisée des déchets d'entrepôt et des magasins,
- Choix d'un fluide frigorigène naturel pour l'installation de production de froid de l'entrepôt,

Ces grands principes sont représentés sur l'axonométrie suivante.

LIDL
Dossier de demande d'autorisation environnementale



2.4 EFFECTIFS ET RYTHME D'ACTIVITE PREVISIONNEL

L'établissement comportera environ 250 personnes réparties comme suit :

- 30% administratifs et commerciaux,
- 70% exploitation entrepôt.

L'activité de l'entrepôt se déroulera 24h/24h, 7j/7j. Les horaires de travail des services administratifs s'étendront sur une plage horaire comprise entre 07h00 et 19h00 du lundi au vendredi.