



ATLAS DES ZONES INONDABLES

COURS D'EAU :
La Grave - Gorges de Plérimond -
Vallons de Romanille, St-Jean et St-Lazare

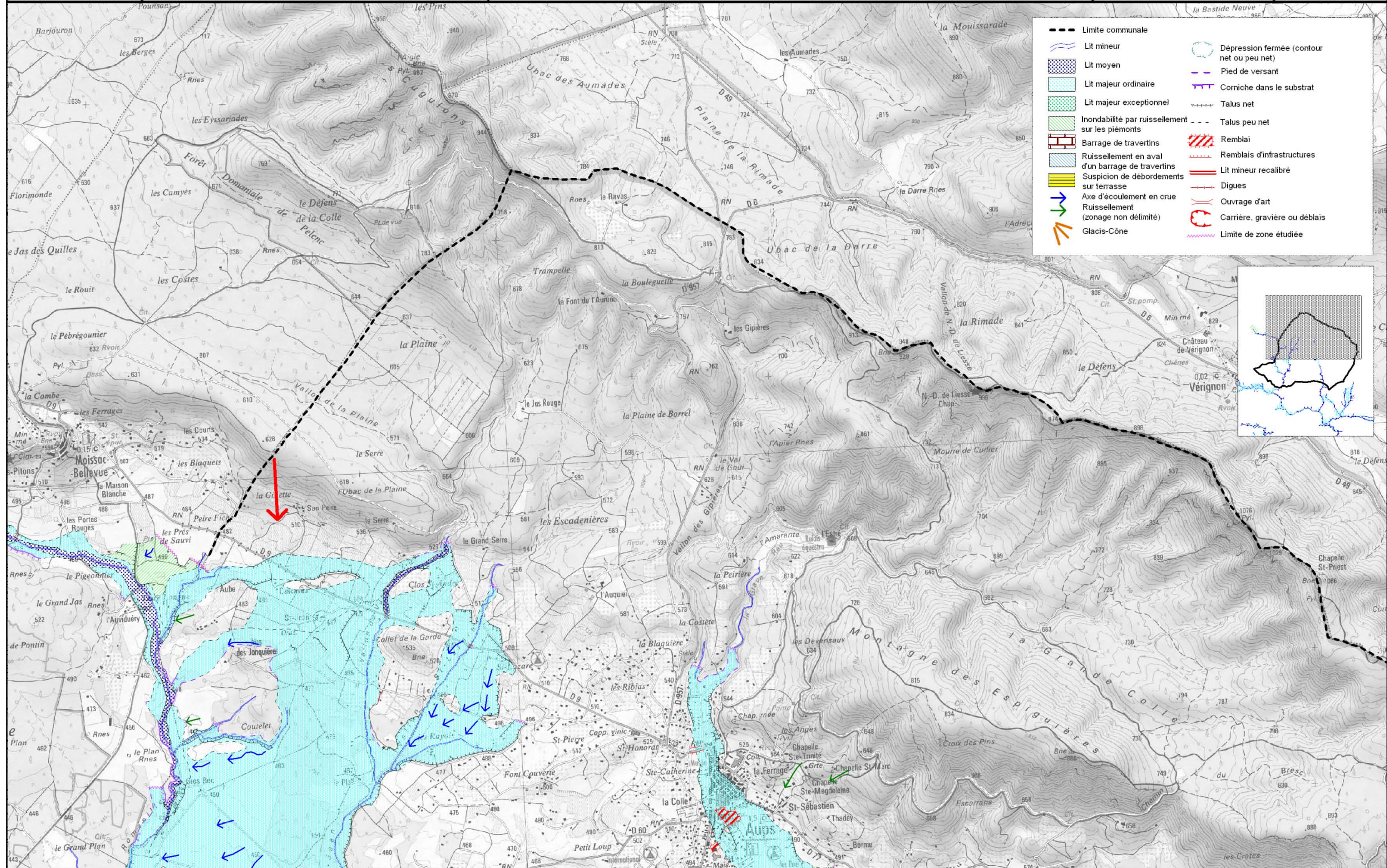
Commune : AUPS Planche 1

DECEMBRE 2008

Echelle : 1/ 25000

Source : IPSEAU
SCAN25©IGN2007

N





ATLAS DES ZONES INONDABLES

COURS D'EAU :
La Grave - Gorges de Plérimond -
Vallons de Romanille, St-Jean et St-Lazare

Commune : AUPS Planche 2

DECEMBRE 2008

Echelle : 1/ 25000

Source : IPSEAU
SCAN25©IGN2007

N



- Limite communale
- ~ Lit mineur
- ▨ Lit moyen
- ▧ Lit majeur ordinaire
- ▩ Lit majeur exceptionnel
- ▨ Inondabilité par ruissellement sur les piémonts
- ▨ Barrage de travertins
- ▨ Ruissellement en aval d'un barrage de travertins
- ▨ Suspicion de débordements sur terrasse
- Axe d'écoulement en crue
- Ruissellement (zonage non délimité)
- Glacis-Cône
- Dépression fermée (contour net ou peu net)
- Pied de versant
- Corniche dans le substrat
- Talus net
- Talus peu net
- ▨ Remblai
- ▨ Remblais d'infrastructures
- ▨ Lit mineur recalibré
- ▨ Digués
- ▨ Ouvrage d'art
- ▨ Carrière, gravière ou déblais
- Limite de zone étudiée

