



Mission de l'Etat
de l'Énergie, de l'Équipement
du Développement durable
et de l'Aménagement
du territoire

ALEA RETRAIT/GONFLEMENT DES ARGILES

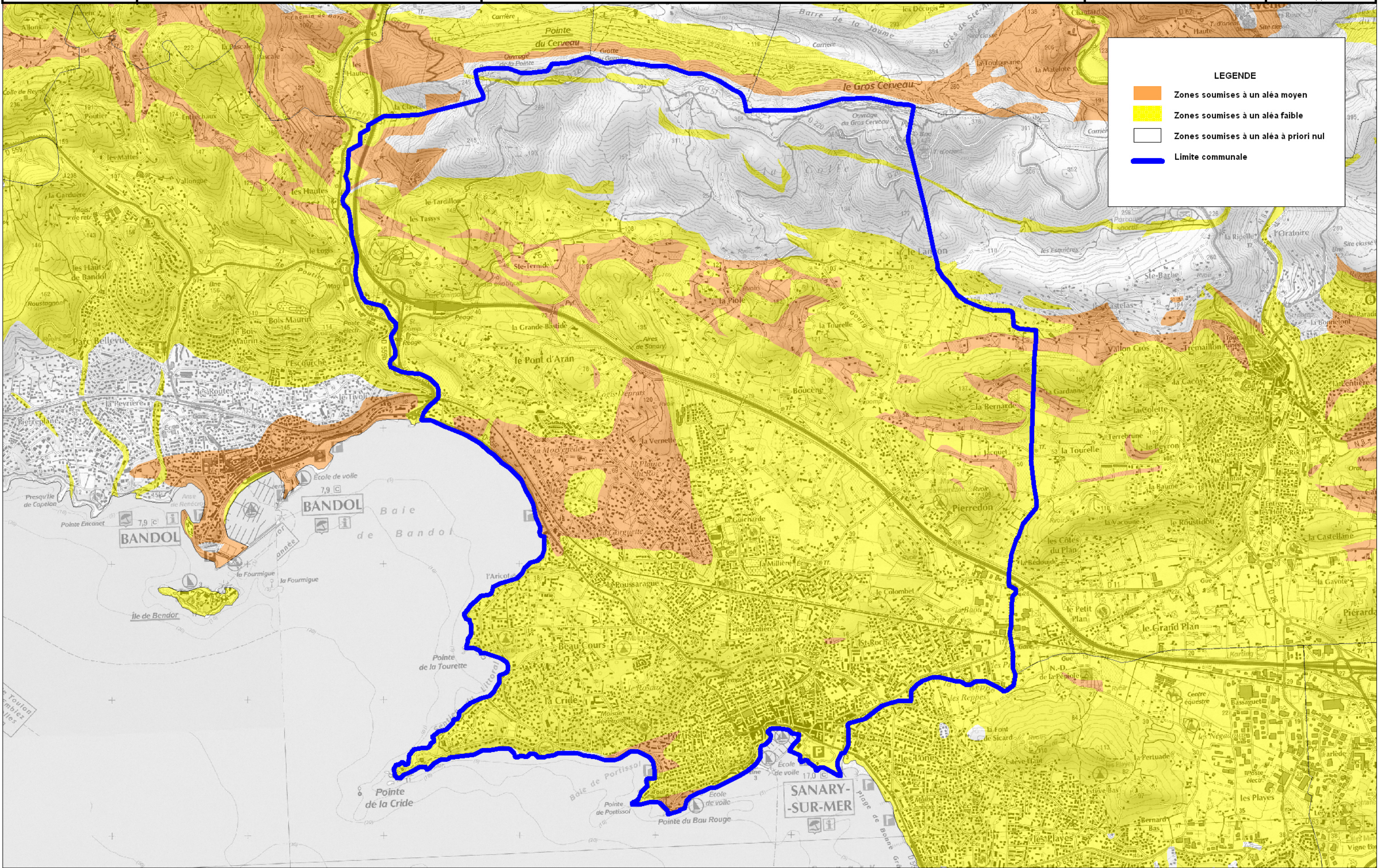
Commune : SANARY-SUR-MER

OCTOBRE 2008

Echelle : 1/ 25000

Source : BRGM - Avril 2007
SCAN25@IGN2007

N



LEGENDE

- Zones soumises à un aléa moyen
- Zones soumises à un aléa faible
- Zones soumises à un aléa à priori nul
- Limite communale