



# PLAN DE PREVENTION DES RISQUES NATURELS D'INONDATION (P.P.R.I.)

LIE A LA PRESENCE DE

L'ARGENS, LE REYRAN, LA VERNÈDE ET DES PRINCIPAUX VALLONS

Commune de Fréjus

Cartographie de l'aléa Crue de référence

Encart 1

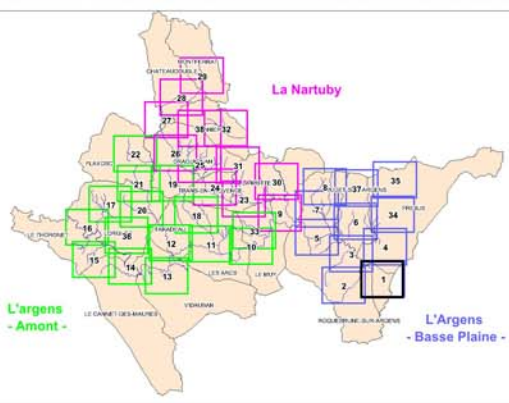
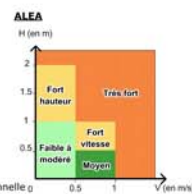
Direction Départementale des Territoires et de la Mer VAR  
Service Aménagement Durable  
Pôle Risques



Mars 2014

## Légende

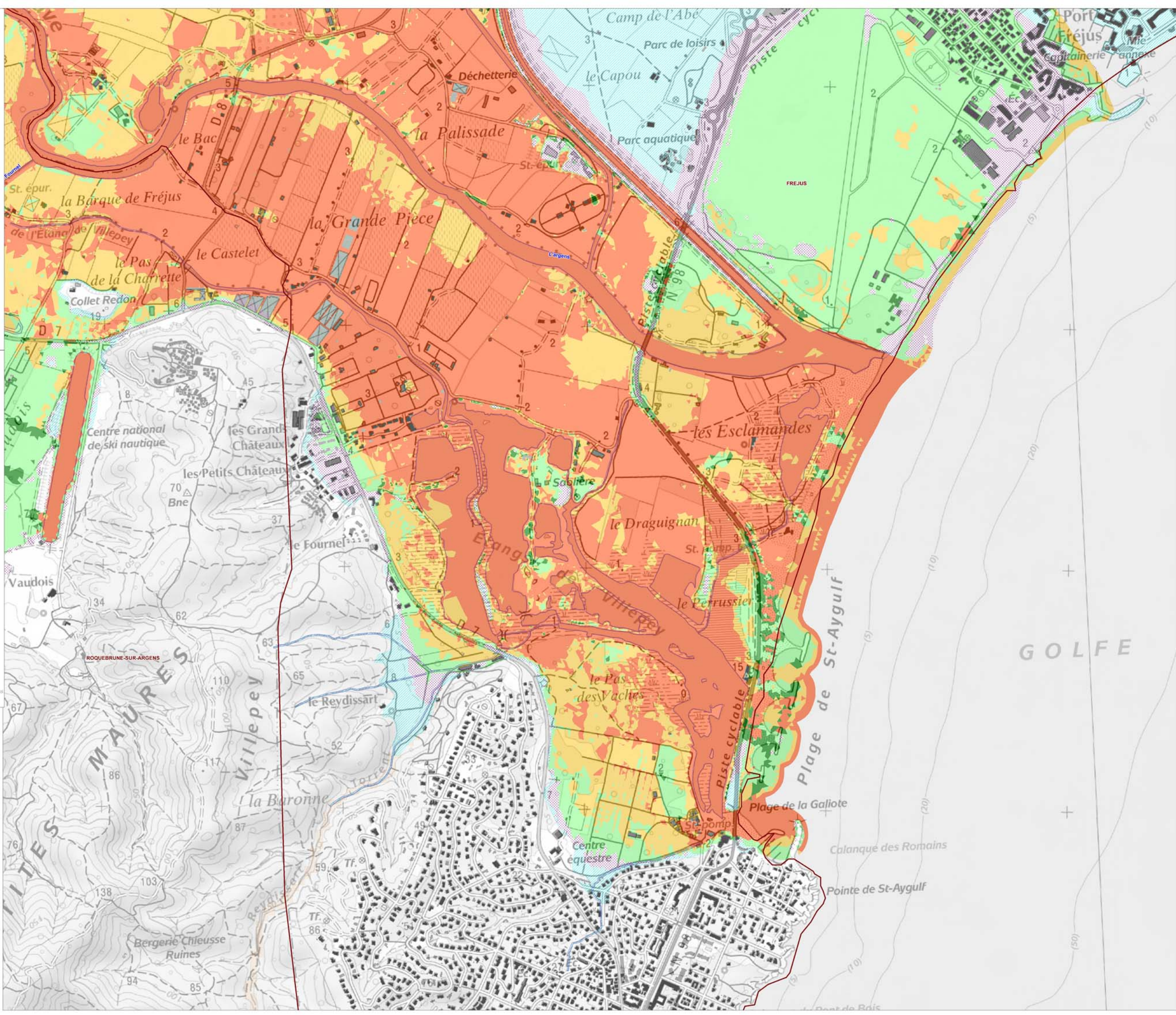
- Réseau hydrographique
- Cadastre:
  - Bâti
- Hydrogéomorphologie:
  - Complément EXZECO (y compris ruissellement)
  - Atlas Zone Inondable 2006 et 2007
  - Surface inondée pour une crue exceptionnelle



0 100 200 Mètres

Source : Cadastre; IGN, Paris - SCAN29; Extrait CETHF 2011; AZI 2006 et 05BAU 2007

11700322\_PPR1\_DEFINITIF\_ALEA\_ARGENS\_Basse\_Plane\_A PDF - 45







# PLAN DE PREVENTION DES RISQUES NATURELS D'INONDATION (P.P.R.I.)

LIE A LA PRESENCE DE

L'ARGENS, LE REYRAN, LA VERNÈDE ET DES PRINCIPAUX VALLONS

Commune de Fréjus

Cartographie de l'aléa  
Crué de référence

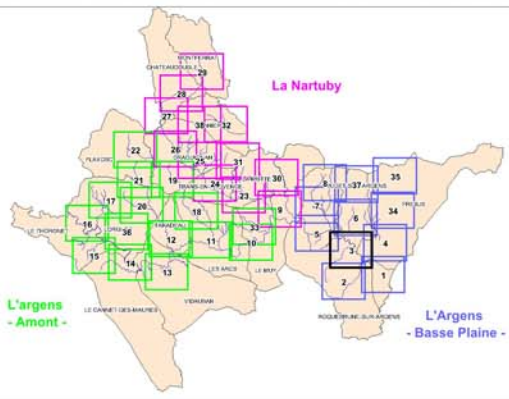
Encart 3



Mars 2014

## Légende

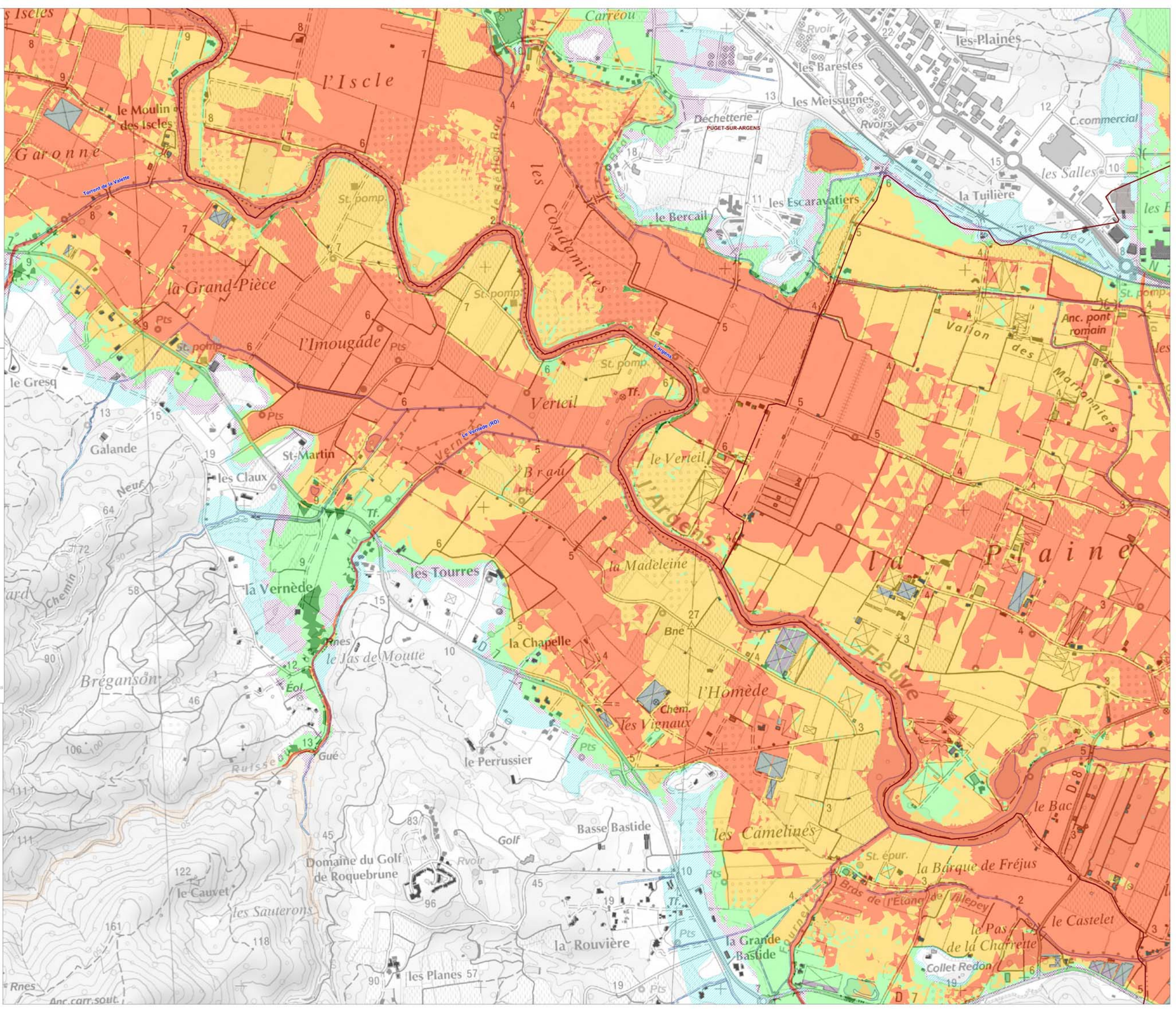
- Réseau hydrographique
- Cadastre:
  - Bâti
- Hydrogéomorphologie:
  - Complément EXZECO (y compris ruissellement)
  - Atlas Zone Inondable 2006 et 2007
  - Surface inondée pour une crue exceptionnelle



0 100 200 Mètres

Source : Cadastre; IGN, Paris - SCAN25; Extrait CETHF 2011; AZI 2006 et OPEAU 2007

11700322\_PPR1\_DEFINTIP\_ALEA\_ARGENS\_Basse\_Plaine\_A PDF - A3







# PLAN DE PREVENTION DES RISQUES NATURELS D'INONDATION (P.P.R.I.)

LIE A LA PRESENCE DE

L'ARGENS, LE REYRAN, LA VERNÈDE ET DES PRINCIPAUX VALLONS

Commune de Fréjus

Cartographie de l'aléa  
Crue de référence

Encart 4

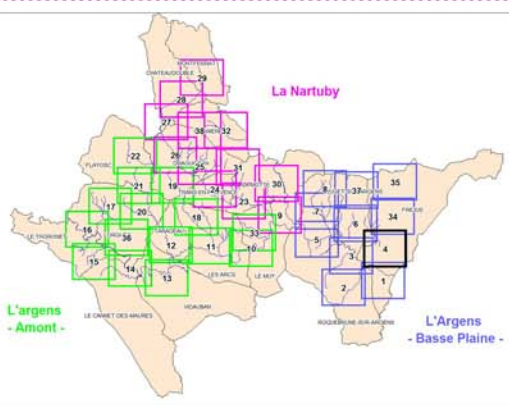
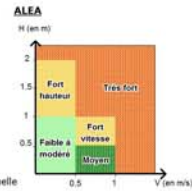
Direction  
Départementales  
des Territoires  
et de la Mer  
VAR  
Service Aménagement  
Durabilité  
Villes Rives



Mars 2014

## Légende

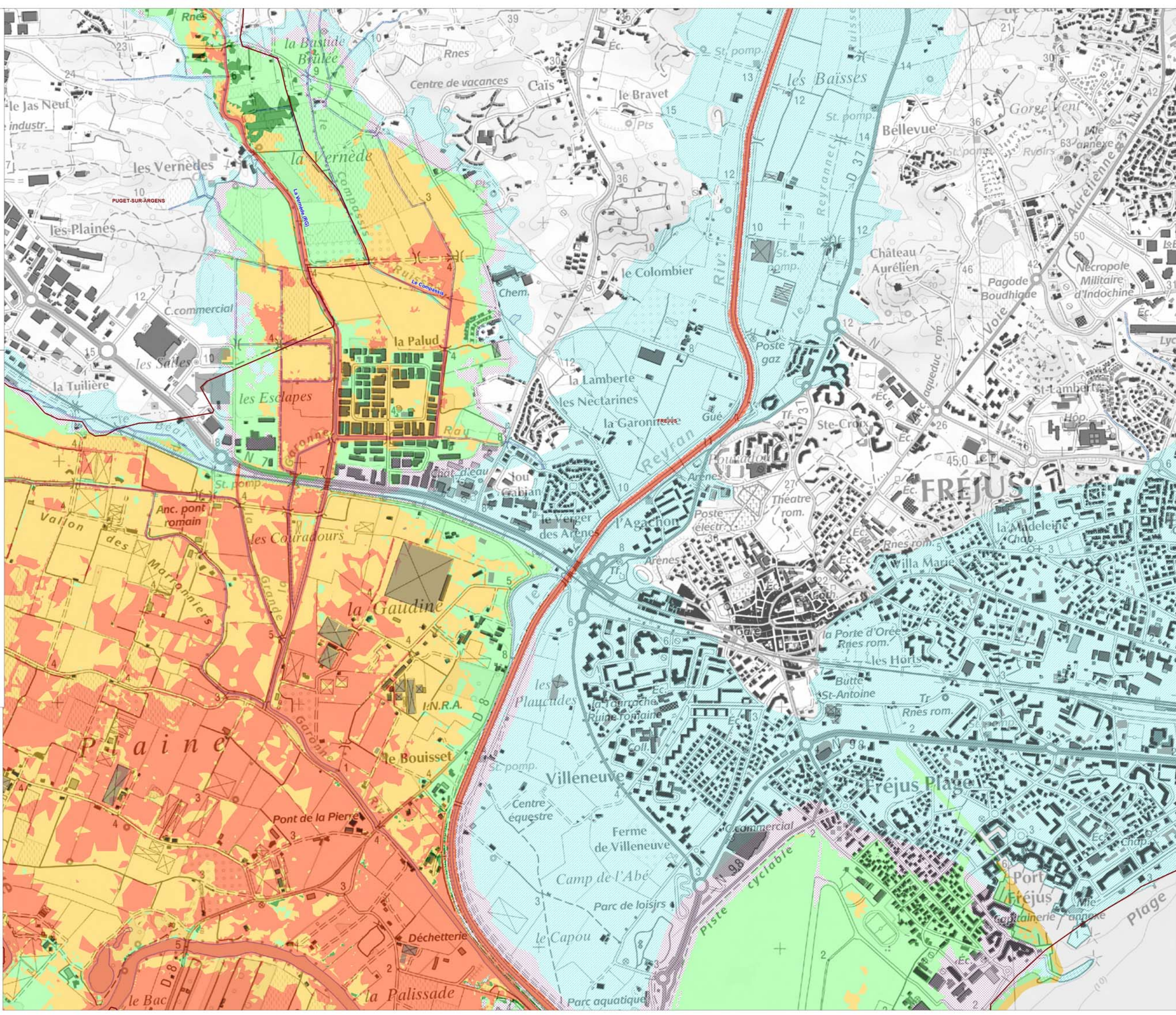
- Réseau hydrographique
- Cadastre:
  - Bâti
- Hydrogéomorphologie:
  - Complément EXZECO (y compris ruissellement)
  - Atlas Zone Inondable 2006 et 2007
  - Surface inondée pour une crue exceptionnelle



0 100 200 Mètres

Source : Cadastre 2011, PNR - SCARISSE, Evénis GETHOF 2012, AZI 2006 et SPEAU 2007

131000212\_PRRI\_DEFINTF\_ALZA\_ARGENS\_BASSE\_PLAINE\_A\_NOR\_A5







# PLAN DE PREVENTION DES RISQUES NATURELS D'INONDATION (P.P.R.I.)

LIE A LA PRESENCE DE

L'ARGENS, LE REYRAN, LA VERNÈDE ET DES PRINCIPAUX VALLONS

Commune de Fréjus

Cartographie de l'aléa  
Crue de référence

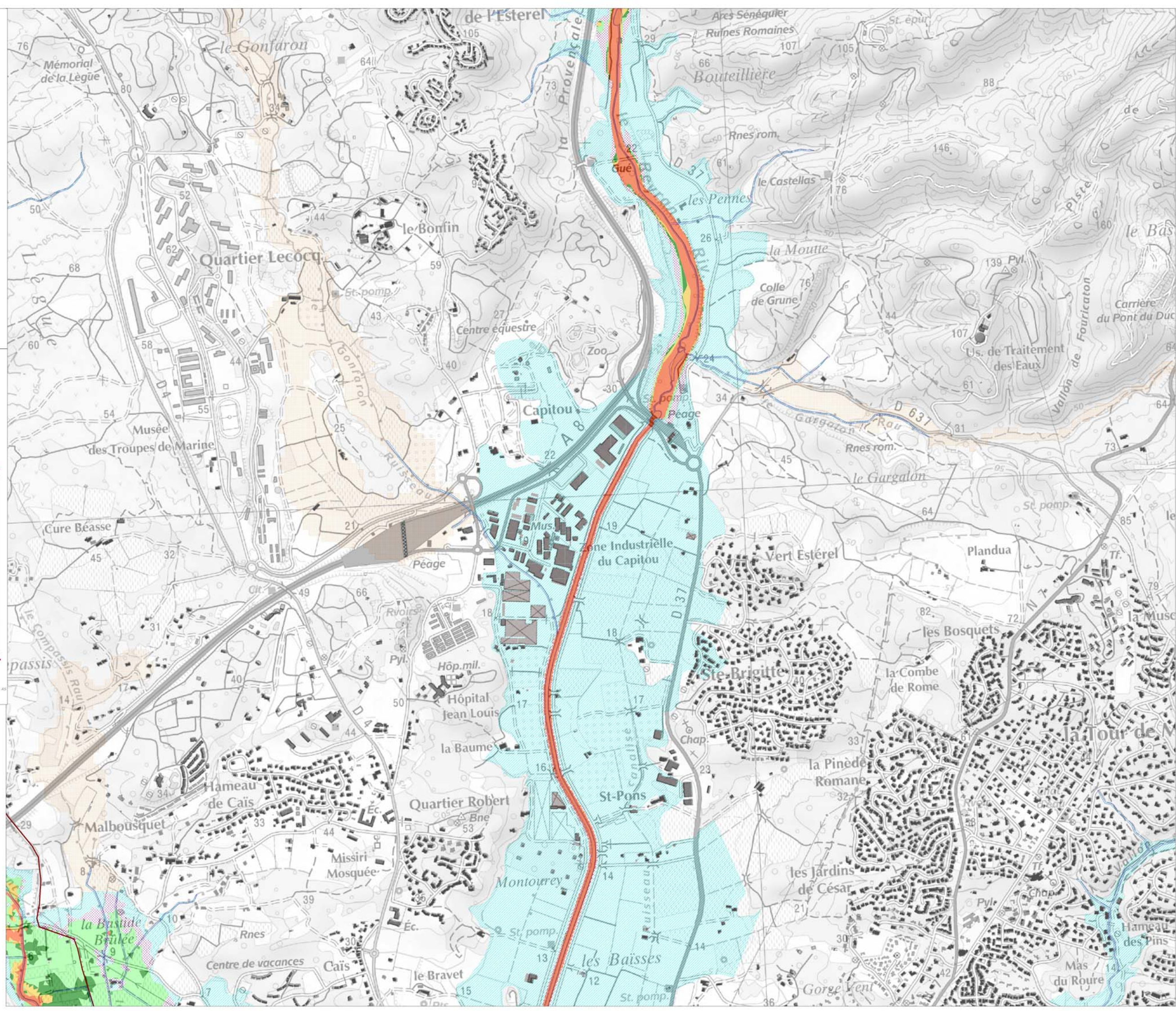
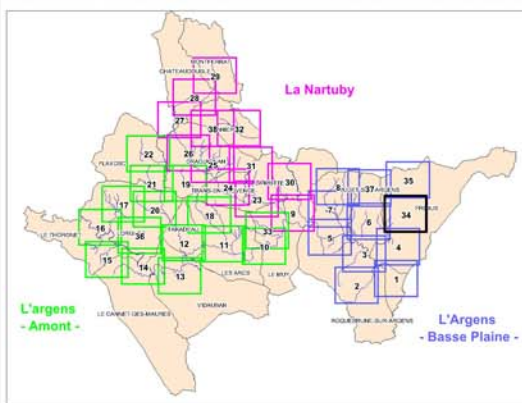
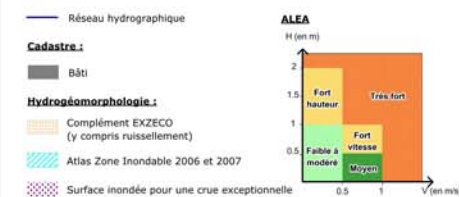
Encart 34

Direction  
Départementale  
des Territoires  
et de la Mer  
VAR  
Service Aménagement  
Durable  
Pôle Risques



Mars 2014

## Légende



0 100 200 Mètres

Source : Cadastre, IGN, Paris - SCAN29; Exuto CETMF 2011; AZI 2006 et OPEAU 2007  
11700322\_PPR1\_DEFINTIP\_ALEA\_ARGENS\_Basse\_Plane\_A3004\_42





# PLAN DE PREVENTION DES RISQUES NATURELS D'INONDATION (P.P.R.I.)

LIE A LA PRESENCE DE

L'ARGENS, LE REYRAN, LA VERNÈDE ET DES PRINCIPAUX VALLONS

Commune de Fréjus

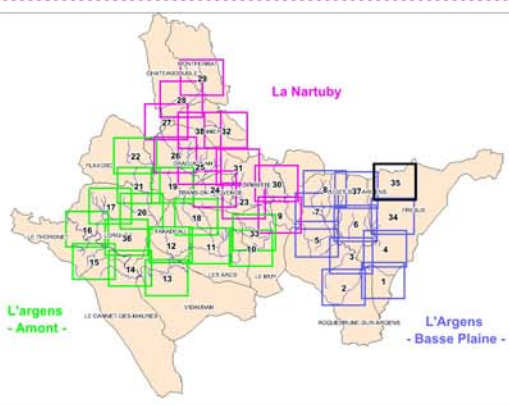
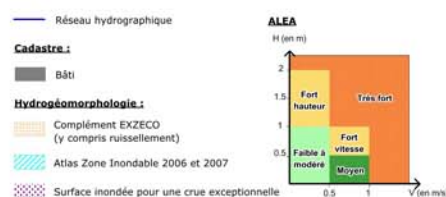
Cartographie de l'aléa Crue de référence

Encart 35



Mars 2014

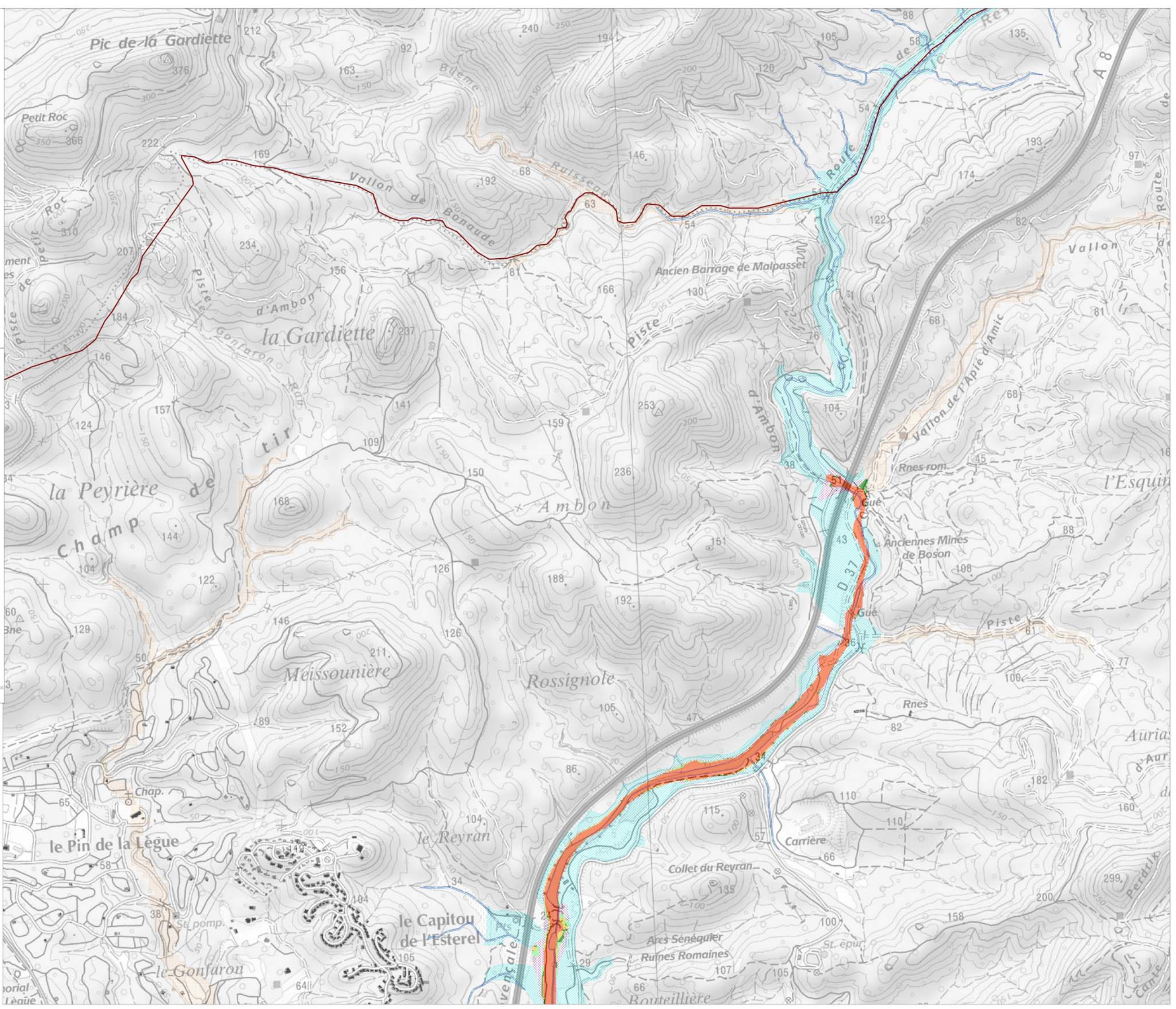
## Légende



0 100 200 Mètres

Source : Cadastre, IGN, Pneu - SCAN29; Extrait CETHF 2011; AZI 2006 et OPEAU 2007

117003212\_PPR1\_DEFINITIF\_ALEA\_ARGENS\_Basse\_Plane\_A\_HDF\_A4











# PLAN DE PREVENTION DES RISQUES NATURELS D'INONDATION (P.P.R.I.)

LIE A LA PRESENCE DE

L'ARGENS, LE REYRAN, LA VERNÈDE ET DES PRINCIPAUX VALLONS

Commune de Fréjus

Cartographie des hauteurs d'eau  
Crue de référence

Encart 3

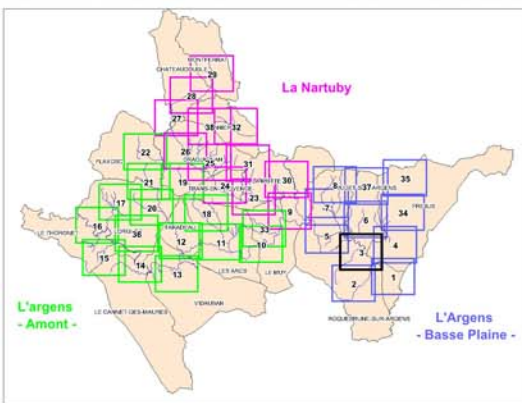
Direction  
Départementale  
des Territoires  
et de la Mer  
VAR  
Service Aménagement  
Durable  
Vies Risques



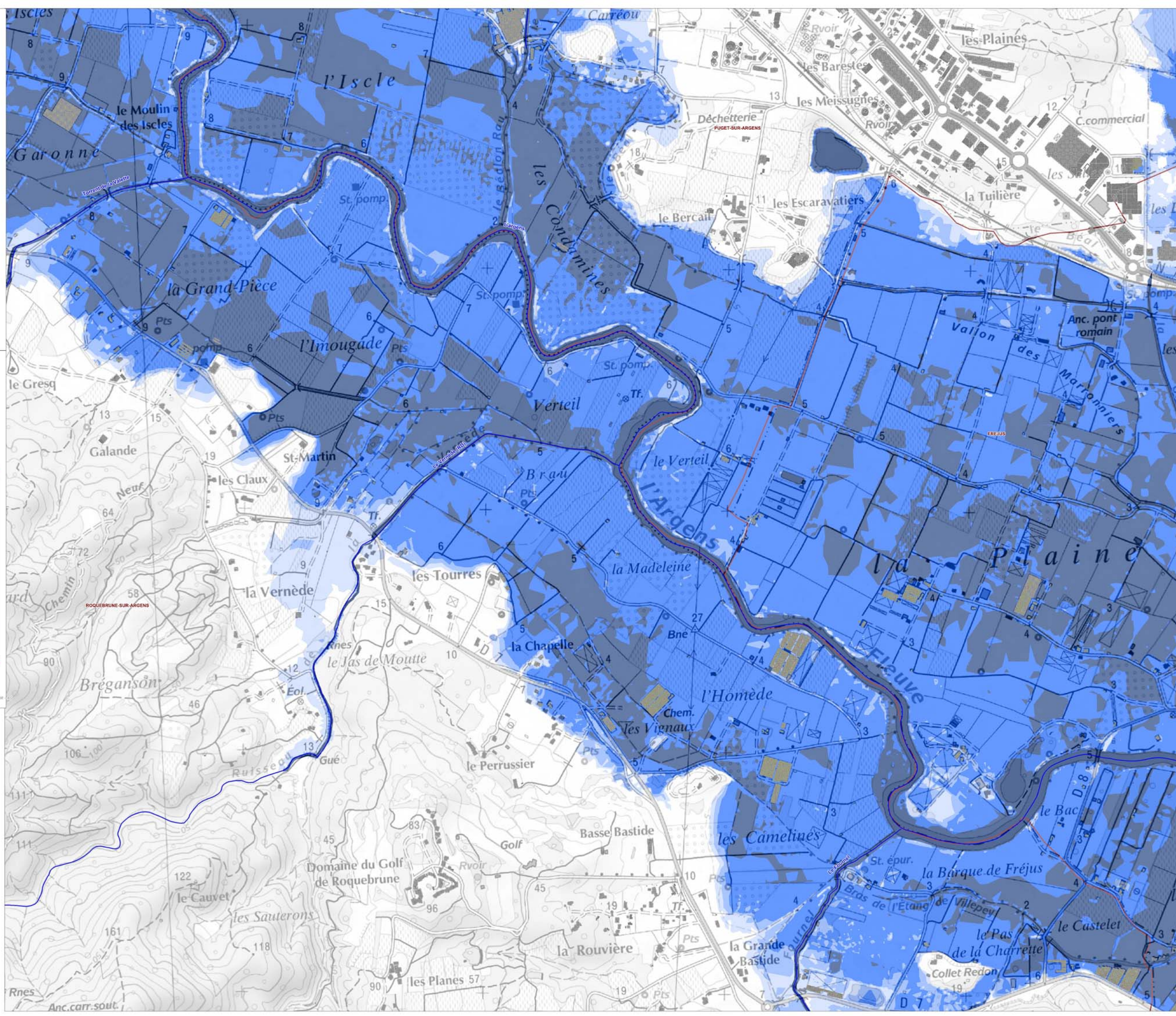
Mars 2014

## Légende

- Réseau hydrographique
- Cadastré :**
- Bâti
- Hauteur d'eau :**
- 0 à 0.5 m
- 0.5 à 1 m
- 1 à 2 m
- Supérieur à 2 m



0 100 200 Mètres  
Sources : Cadastre, IGN, Paris - SCAN250  
11N103123\_PRR\_DEFINITIF\_HAUTEUR\_ARGENS\_Basse\_Plane\_A\_NOR







# PLAN DE PREVENTION DES RISQUES NATURELS D'INONDATION (P.P.R.I.)

LIE A LA PRESENCE DE

L'ARGENS, LE REYRAN, LA VERNÈDE ET DES PRINCIPAUX VALLONS

Commune de Fréjus

Cartographie des hauteurs d'eau  
Crue de référence

Encart 4

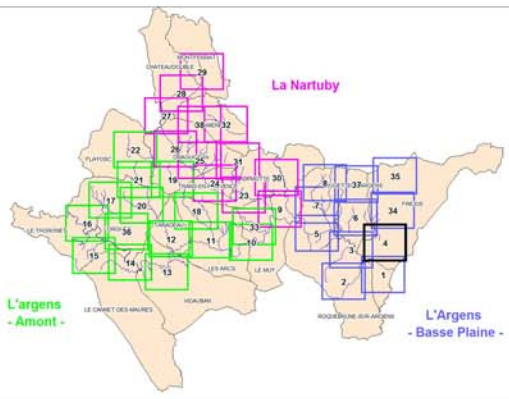
Direction  
Départementale  
des Territoires  
et de la Mer  
VAR  
Service Aménagement  
Durabilité  
Villes Rives



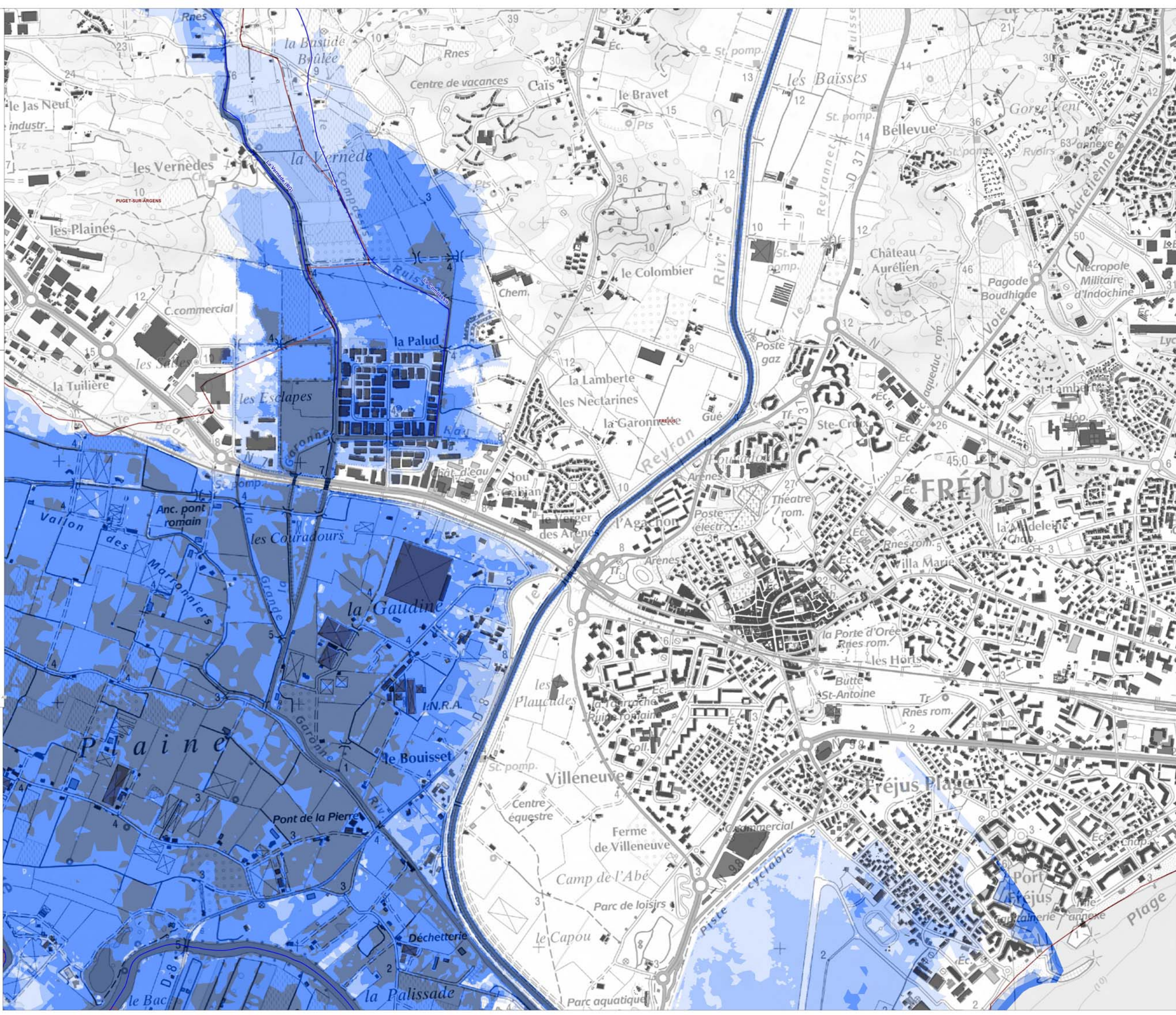
Mars 2014

## Légende

- Réseau hydrographique
- Cadastre :
- Bâti
- Hauteur d'eau :
- 0 à 0,5 m
- 0,5 à 1 m
- 1 à 2 m
- Supérieur à 2 m



0 100 200 Mètres  
Sources : Cadastre, IGN, Paris - IGN238  
2110103212\_PRR\_DEPRETIP\_HAUTUR\_ARGENS\_Basse\_Platine\_A\_Mont







# PLAN DE PREVENTION DES RISQUES NATURELS D'INONDATION (P.P.R.I.)

LIE A LA PRESENCE DE

L'ARGENS, LE REYRAN, LA VERNÈDE ET DES PRINCIPAUX VALLONS

Commune de Fréjus

Cartographie des hauteurs d'eau Crue de référence

Encart 34

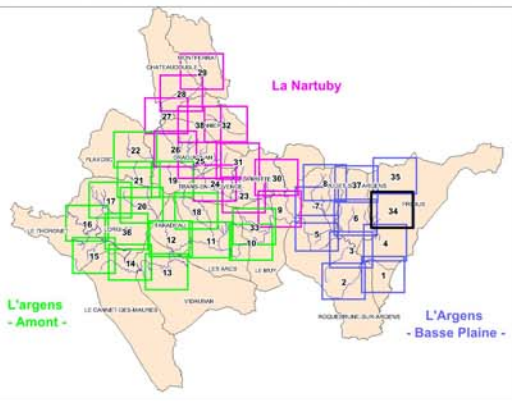
Direction  
Départementale  
des Territoires  
et de la Mer  
VAR  
Service Aménagement  
Durable  
Vie Risques



Mars 2014

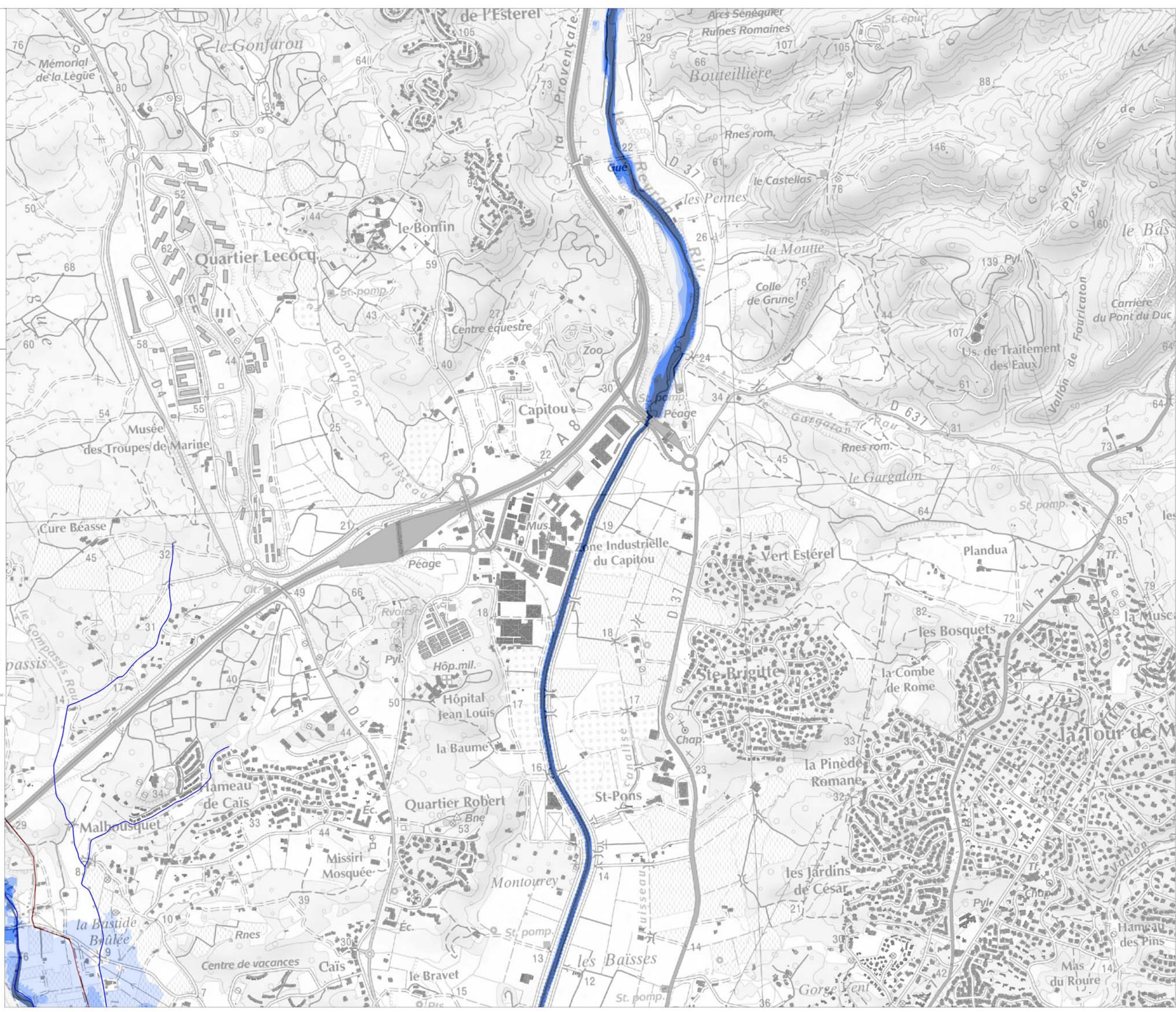
## Légende

- Réseau hydrographique
- Cadastre :**
- Bâti
- Hauteur d'eau :**
- 0 à 0.5 m
- 0.5 à 1 m
- 1 à 2 m
- Supérieur à 2 m



0 100 200 Mètres

Sources : Cadastre, IGN, Paris - SCAN25®  
11N0312\_PRR\_DEFINITIF\_HAUTEUR\_ARGENS\_BASSE\_PLAINE\_A\_100







# PLAN DE PREVENTION DES RISQUES NATURELS D'INONDATION (P.P.R.I.)

LIE A LA PRESENCE DE

L'ARGENS, LE REYRAN, LA VERNÈDE ET DES PRINCIPAUX VALLONS

Commune de Fréjus

Cartographie des hauteurs d'eau Crue de référence

Encart 35

Direction  
Départementale  
des Territoires  
et de la Mer  
VAR  
Service Aménagement  
Durable  
Vie Risques



Mars 2014

## Légende

— Réseau hydrographique

Cadastré :

■ Bâti

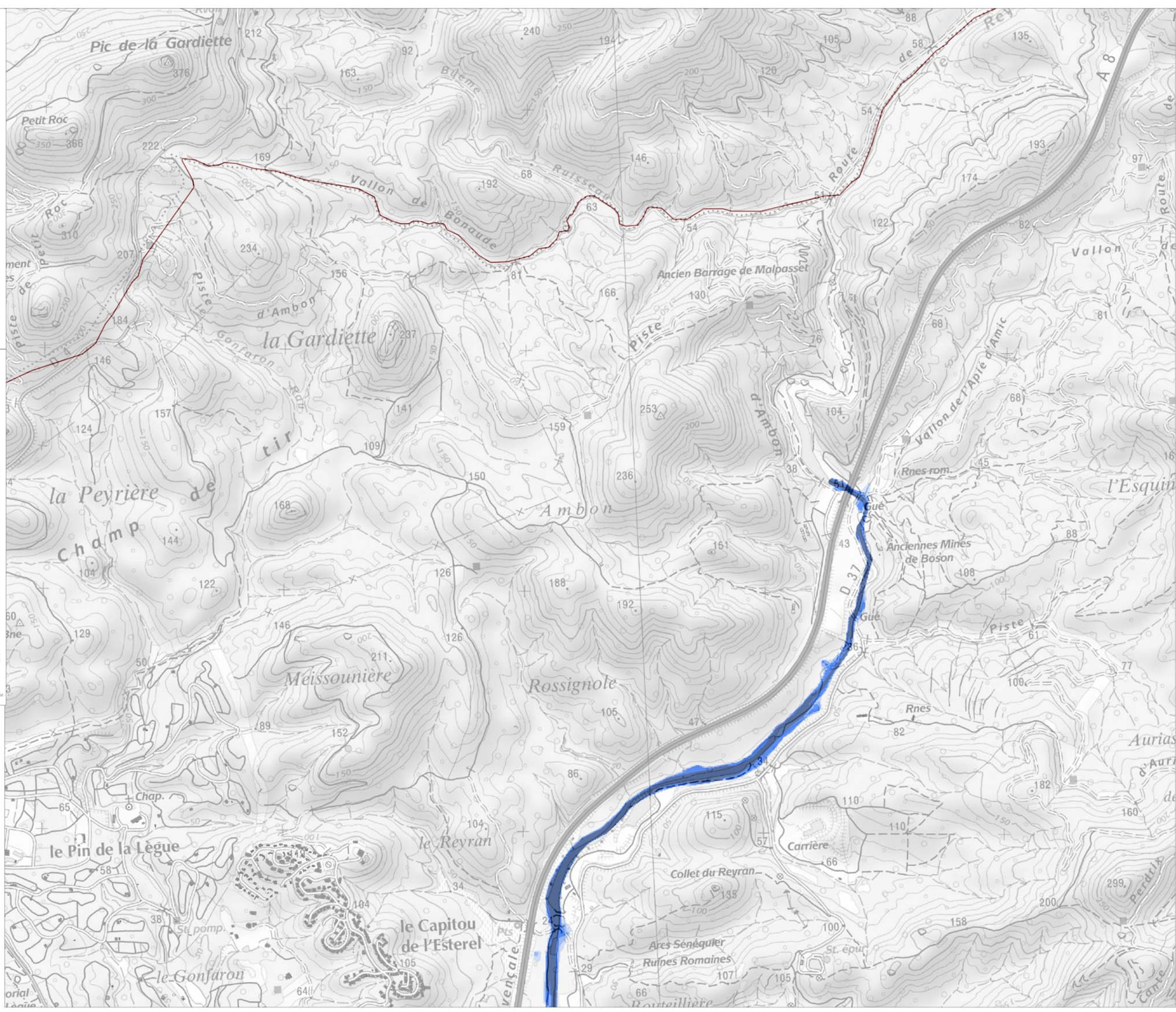
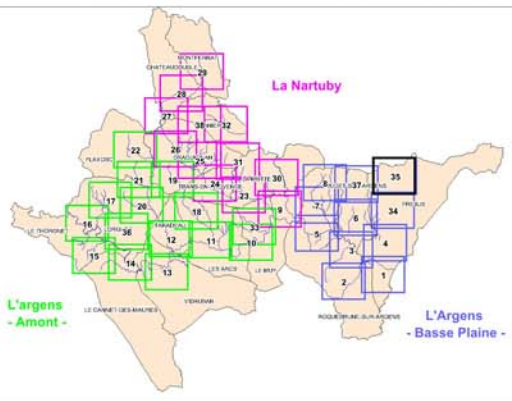
Hauteur d'eau :

0 à 0.5 m

0.5 à 1 m

1 à 2 m

Supérieur à 2 m







# PLAN DE PREVENTION DES RISQUES NATURELS D'INONDATION (P.P.R.I.)

LIE A LA PRESENCE DE

L'ARGENS, LE REYRAN, LA VERNÈDE ET DES PRINCIPAUX VALLONS

Commune de Fréjus

Cartographie des vitesses  
Crue de référence

Encart 1

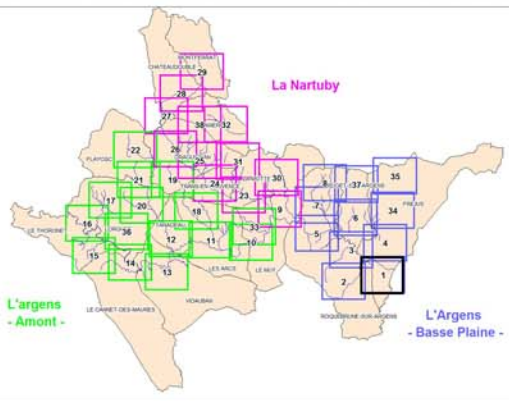
Direction  
Départementale  
des Territoires  
et de la Mer  
VAR  
Service Aménagement  
Durable  
File Risques



Mars 2014

## Légende

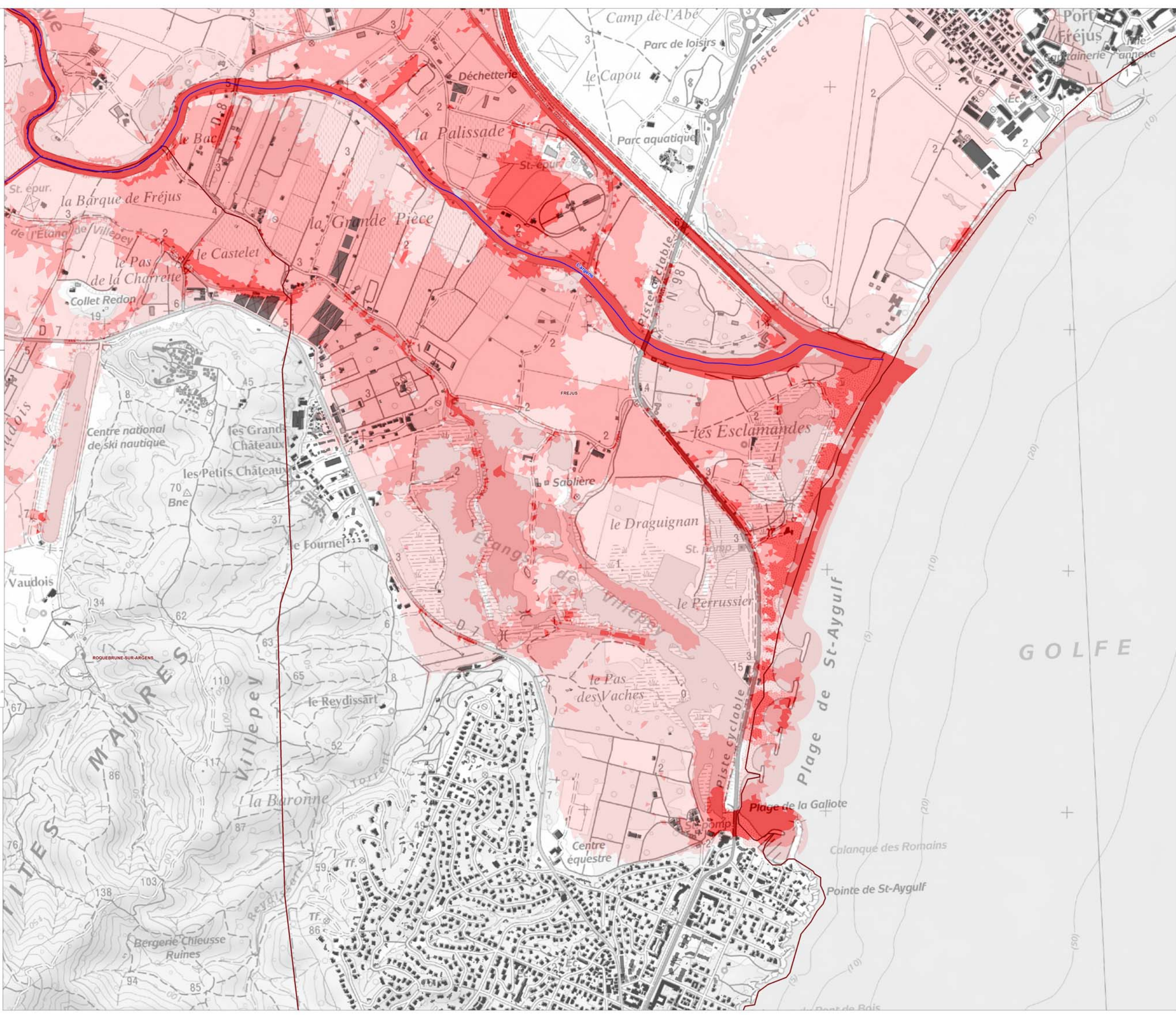
- Réseau hydrographique
- Cadastre :
  - Bâti
- Vitesse (m/s) :
  - 0 à 0,5 m/s
  - 0,5 à 1 m/s
  - Supérieur à 1m/s



0 100 200 Mètres

Source : Cadastre, 2011, Paris - SCAN2011

131010212\_PRRI\_DEFINITIF\_VITESSE\_ARGENS\_Basse\_Plane\_A\_1000











# PLAN DE PREVENTION DES RISQUES NATURELS D'INONDATION (P.P.R.I.)

LIE A LA PRESENCE DE

L'ARGENS, LE REYRAN, LA VERNÈDE ET DES PRINCIPAUX VALLONS

Commune de Fréjus

Cartographie des vitesses  
Cruée de référence

Encart 4

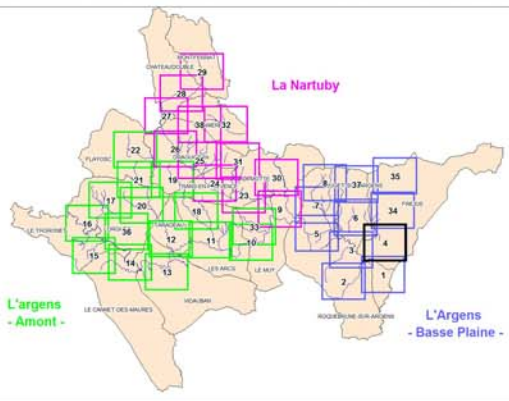
Direction  
Département  
des Territoires  
et de la Mer  
VAR  
Service Aménagement  
Durable  
Villes Rives



Mars 2014

## Légende

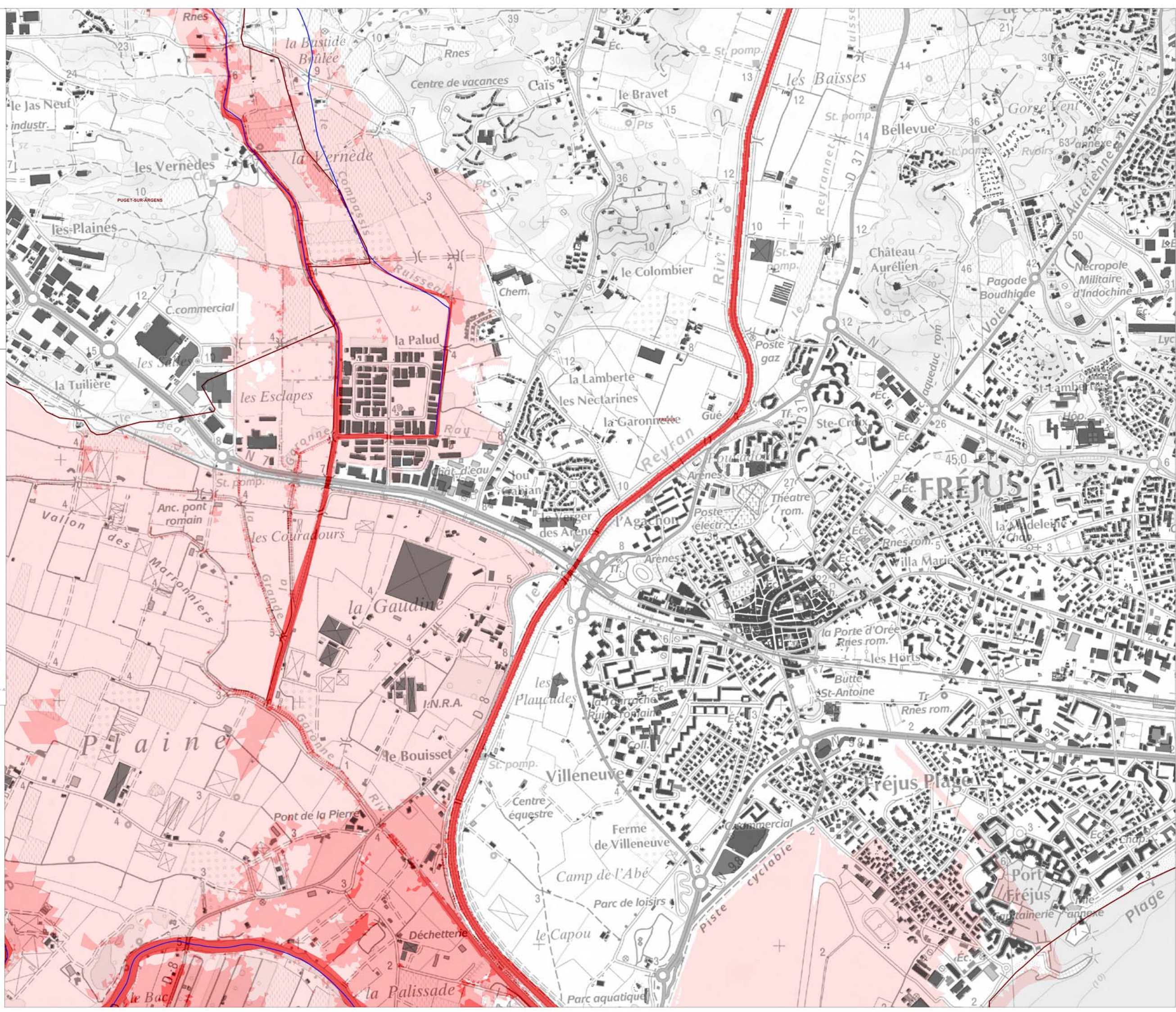
- Réseau hydrographique
- Cadastre :
  - Bâti
- Vitesse (m/s) :
  - 0 à 0,5 m/s
  - 0,5 à 1 m/s
  - Supérieur à 1 m/s



0 100 200 Mètres

Source : Cadastre, 2011, Paris - SCAN2011

1310105212\_PRRI\_DEFINITIF\_VITESSE\_ARGENS\_Basse\_Plaine\_A\_0004







# PLAN DE PREVENTION DES RISQUES NATURELS D'INONDATION (P.P.R.I.)

LIE A LA PRESENCE DE

L'ARGENS, LE REYRAN, LA VERNÈDE ET DES PRINCIPAUX VALLONS

Commune de Fréjus

Cartographie des vitesses  
Crue de référence

Encart 34

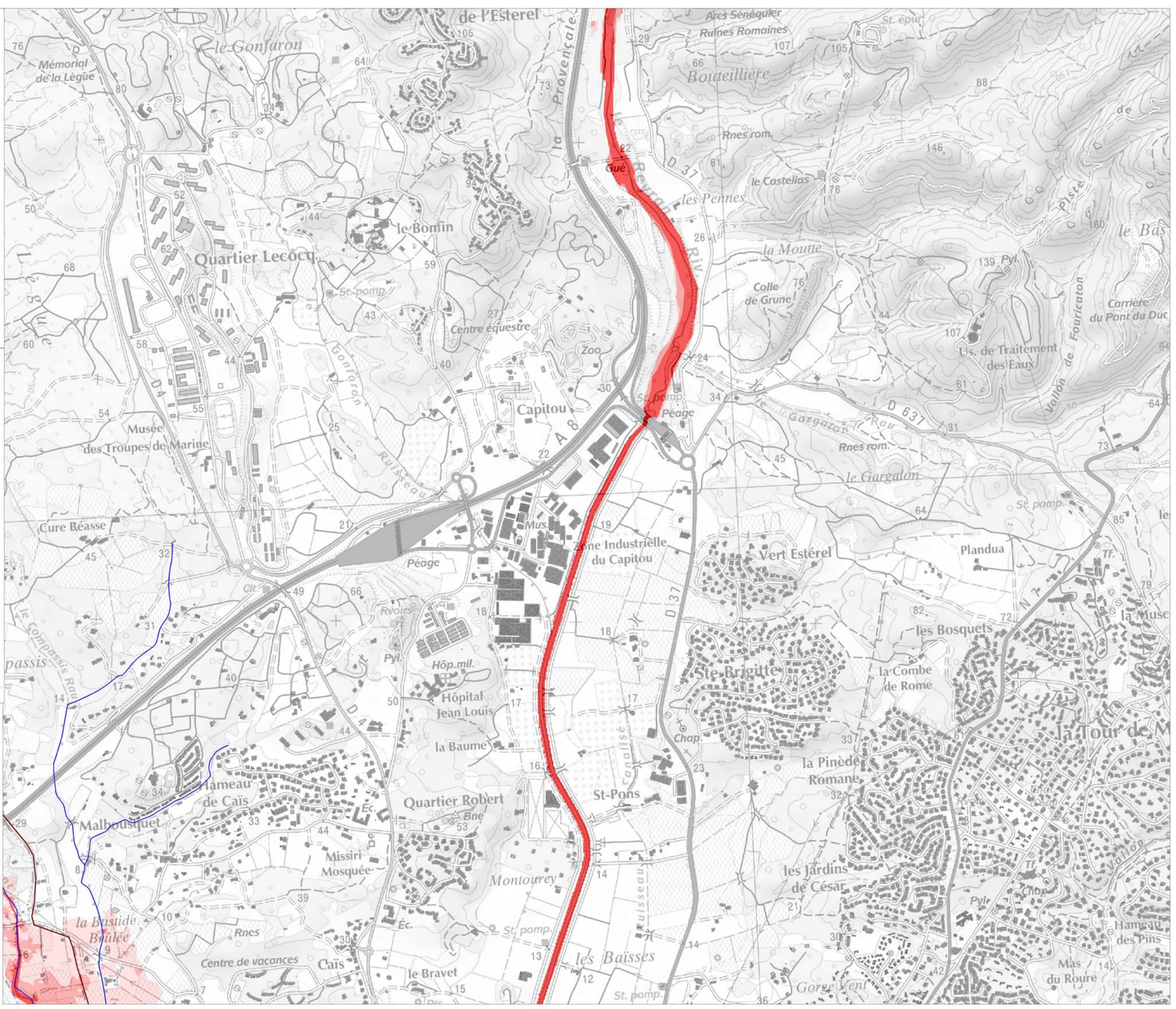
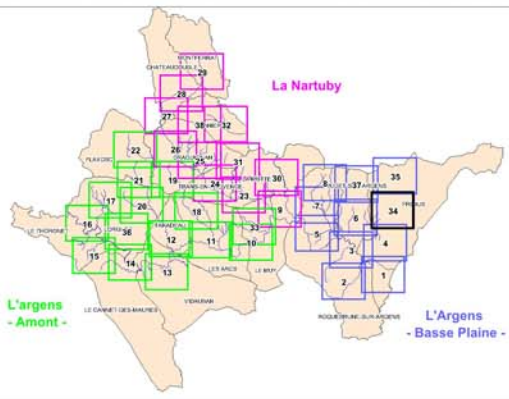
Direction  
Départementale  
des Territoires  
et de la Mer  
VAR  
Service Aménagement  
Durable  
Vie Risques



Mars 2014

## Légende

- Réseau hydrographique
- Cadastre :**
- Bâti
- Vitesse (m/s) :**
- 0 à 0.5 m/s
- 0.5 à 1 m/s
- Supérieur à 1m/s







# PLAN DE PREVENTION DES RISQUES NATURELS D'INONDATION (P.P.R.I.)

LIE A LA PRESENCE DE

L'ARGENS, LE REYRAN, LA VERNÈDE ET DES PRINCIPAUX VALLONS

Commune de Fréjus

Cartographie des vitesses  
Cruée de référence

Encart 35

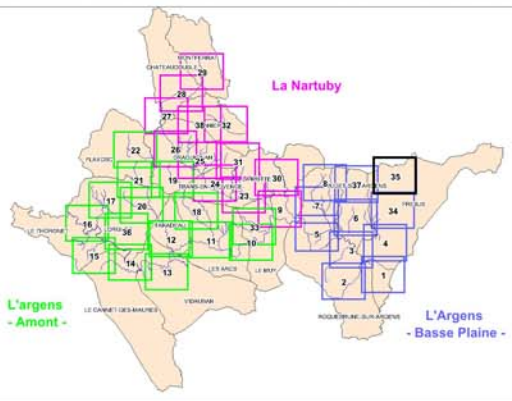
Direction  
Départementale  
des Territoires  
et de la Mer  
VAR  
Service Aménagement  
Durable  
Vie Risques



Mars 2014

## Légende

- Réseau hydrographique
- Cadastré :**
- Bâti
- Vitesse (m/s) :**
- 0 à 0.5 m/s
- 0.5 à 1 m/s
- Supérieur à 1m/s



Source : Cadastre, IGN, Paris - SCAN298

117003212\_PPR1\_DEFINITIF\_VITESSE\_ARGENS\_BASSE\_PLAINE\_A\_W08

