



ATLAS DES ZONES INONDABLES

COURS D'EAU : Argens - Reyran - La Vernède - La Grande Garonne

Commune : FREJUS Planche 1

DECEMBRE 2008

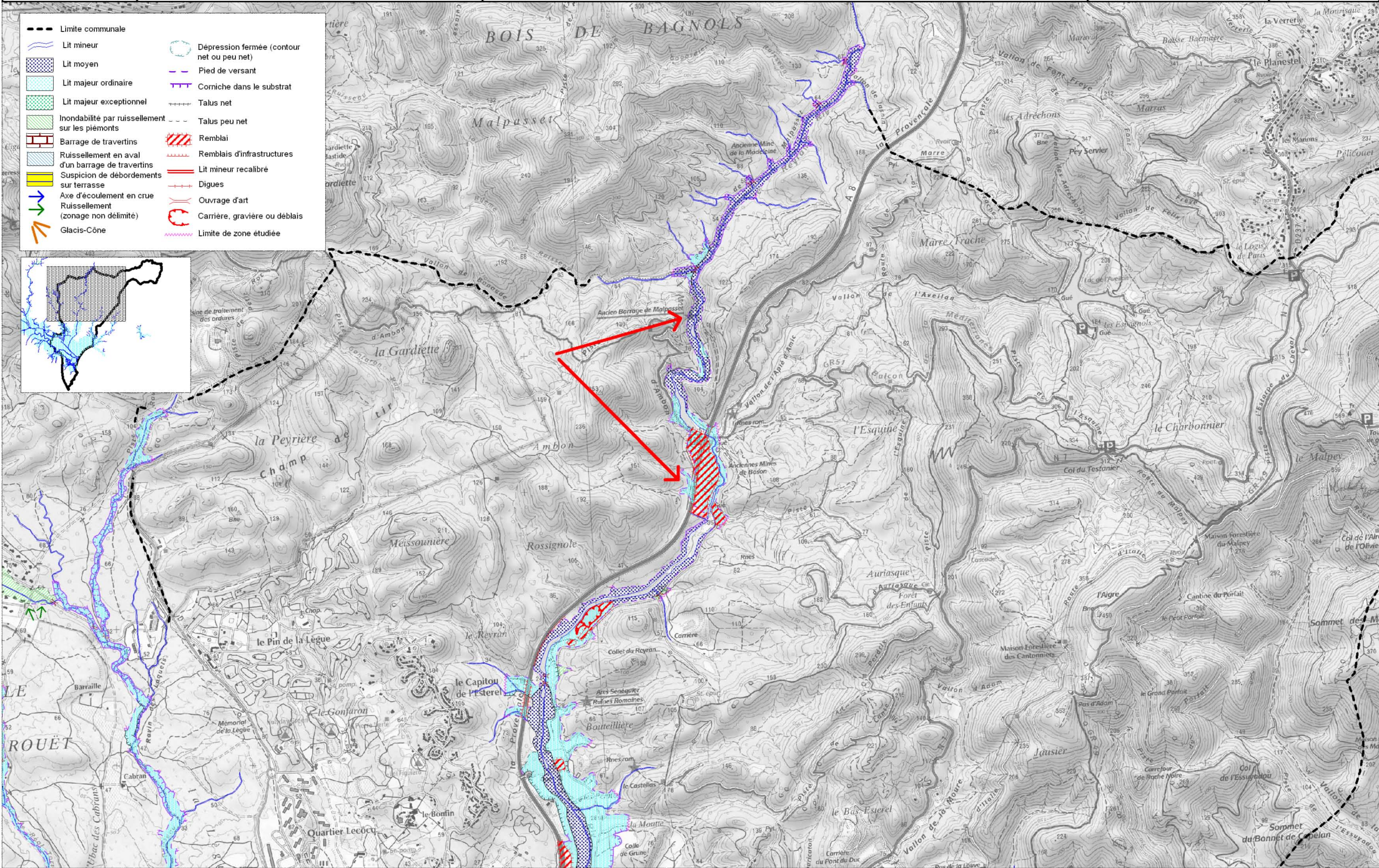
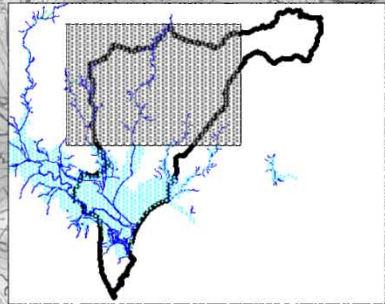
Echelle : 1/ 25000

Source : IPSEAU
SCAN25@IGN2007

N



- Limite communale
- Lit mineur
- Lit moyen
- Lit majeur ordinaire
- Lit majeur exceptionnel
- Inondabilité par ruissellement sur les piémonts
- Barrage de travertins
- Ruissellement en aval d'un barrage de travertins
- Suspicion de débordements sur terrasse
- Axe d'écoulement en crue
- Ruissellement (zonage non délimité)
- Glacis-Cône
- Dépression fermée (contour net ou peu net)
- Pied de versant
- Corniche dans le substrat
- Talus net
- Talus peu net
- Remblai
- Remblais d'infrastructures
- Lit mineur recalibré
- Dignes
- Ouvrage d'art
- Carrière, gravière ou déblais
- Limite de zone étudiée





ATLAS DES ZONES INONDABLES

Commune : FREJUS Planche 2

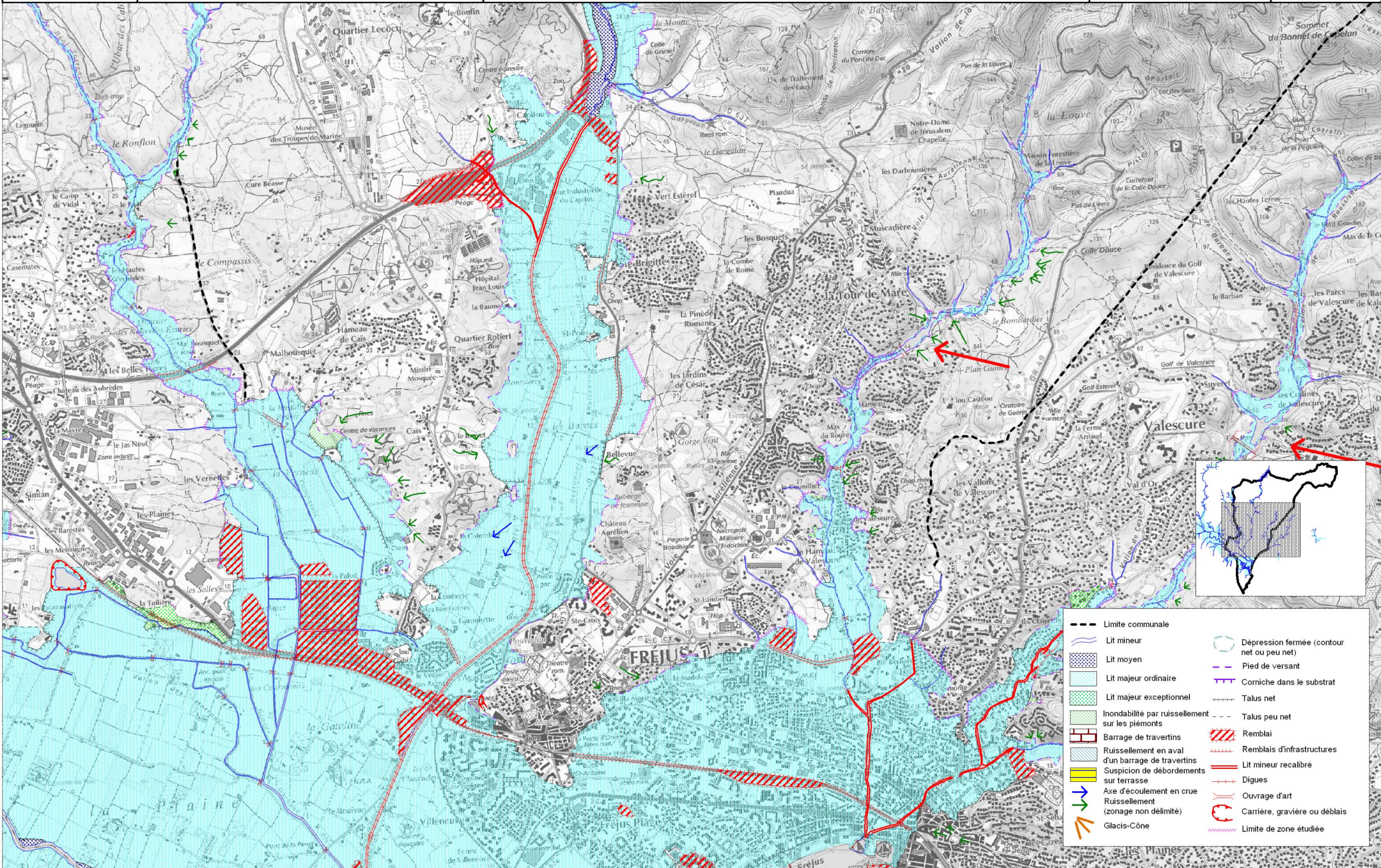
DECEMBRE 2008

Echelle : 1/ 25000

Source : IPSEAU
SCAN25@IGN2007

N

COURS D'EAU : Argens - Reyran - La Vernède -
La Grande Garonne



- | | | |
|--|--|--|
| Limite communale | Lit mineur | Dépression fermée (contour net ou peu net) |
| Lit moyen | Lit majeur ordinaire | Pied de versant |
| Lit majeur exceptionnel | Inondabilité par ruissellement sur les piémonts | Corniche dans le substrat |
| Barrage de travertins | Ruissellement en aval d'un barrage de travertins | Talus net |
| Suspicion de débordements sur terrasse | Axe d'écoulement en crue | Talus peu net |
| Ruissellement (zonage non délimité) | Glacis-Cône | Remblai |
| | | Remblais d'infrastructures |
| | | Lit mineur recalibré |
| | | Digue |
| | | Ouvrage d'art |
| | | Carrière, gravière ou déblais |
| | | Limite de zone étudiée |



ATLAS DES ZONES INONDABLES

COURS D'EAU : Argens - Reyran - La Vernède - La Grande Garonne

Commune : FREJUS Planche 3

DECEMBRE 2008

Echelle : 1/ 25000

Source : IPSEAU
SCAN25@IGN2007

N

