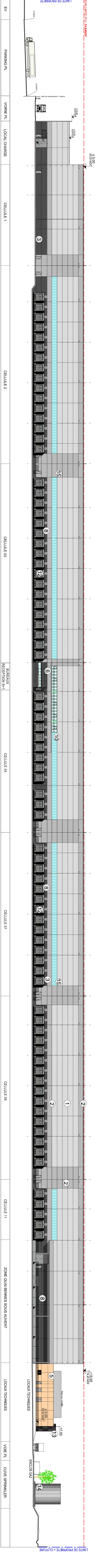
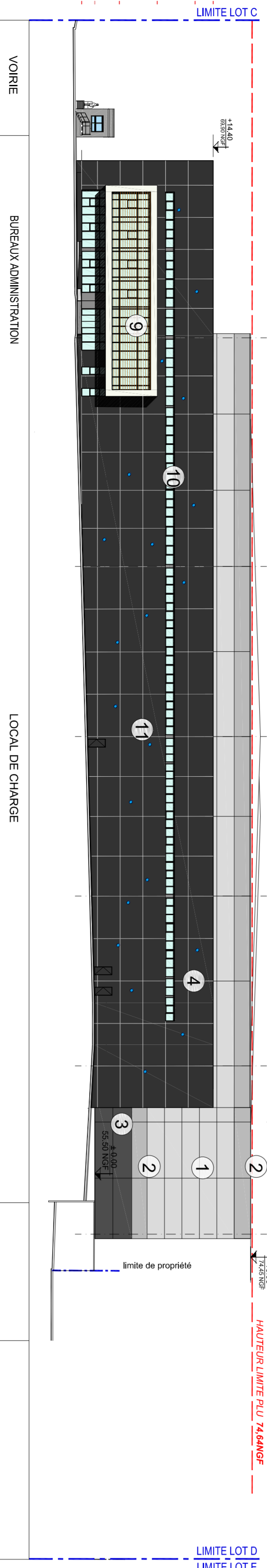


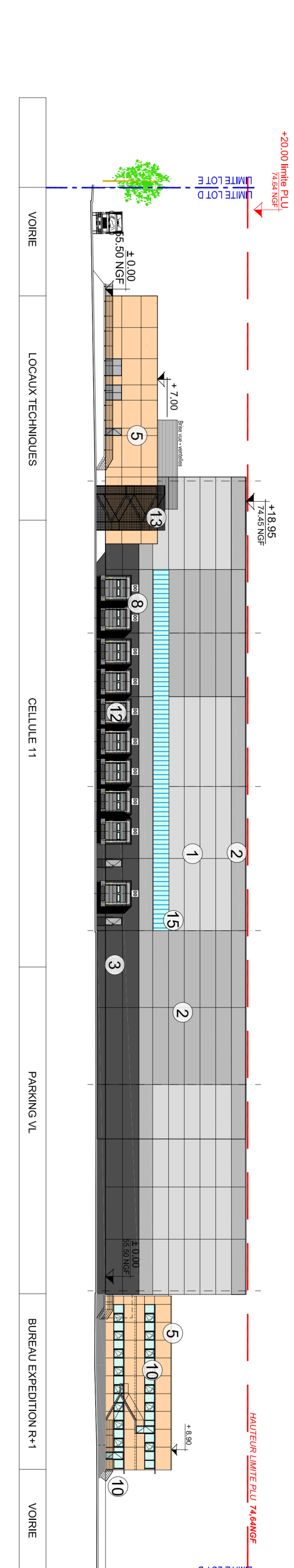
1 | FACADE NORD OUEST



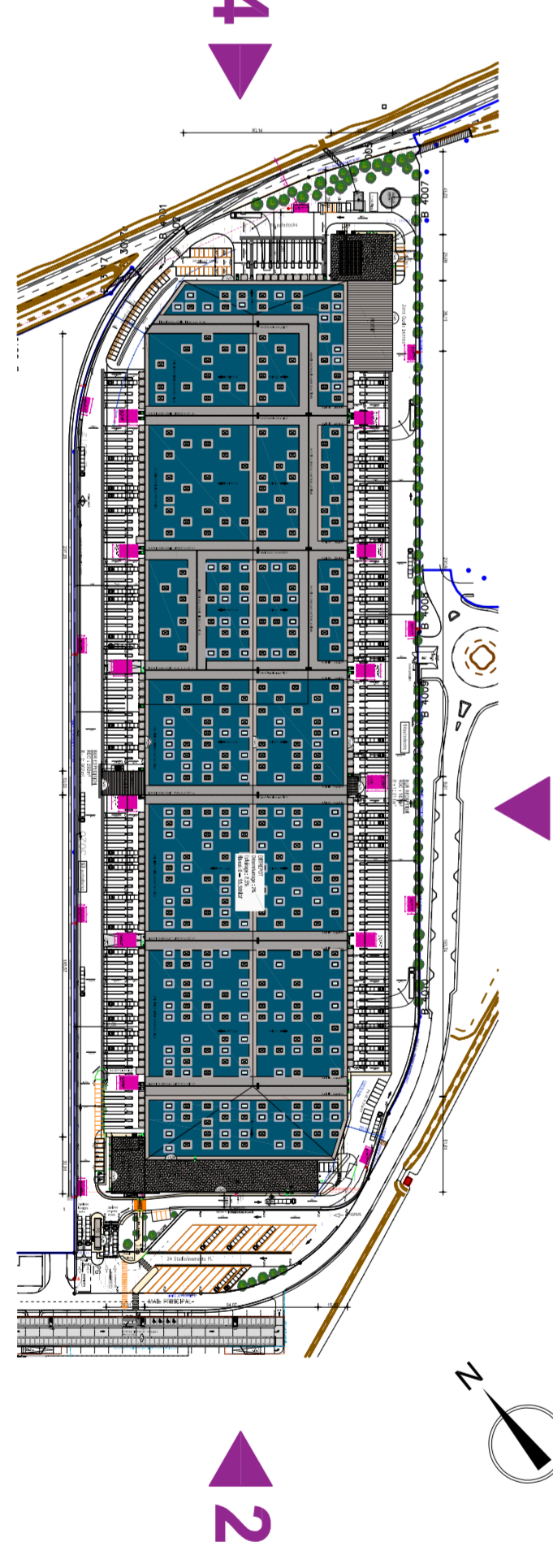
3 | FACADE SUD EST



2 | FACADE SUD OUEST



4 | FACADE NORD EST



LEGENDE DES MATERIAUX

Tuile	Replastr	Re-croûter	Matériau	Localisation
1	Grès-bleu		Béton préfabriqué	Panis courants
2	Grès-rouge		Béton préfabriqué	Panis courants
3	Noir anthracite		Grande dalle grise	Escalier
4	Noir anthracite		Béton préfabriqué	Figaro Sud Ouest
5	Orme		Béton préfabriqué	Local technique
6	Noir		Béton préfabriqué	Bureau réception
7	Blanc		Béton préfabriqué	Bureau locaux
8	Noir		Béton préfabriqué	Bureau locaux
9	Noir anthracite		Béton préfabriqué	Bureau locaux
10	Noir anthracite		Béton préfabriqué	Bureau locaux
11	Noir anthracite		Béton préfabriqué	Bureau locaux
12	Orme		Béton préfabriqué	Bureau locaux
13	Orme		Béton préfabriqué	Bureau locaux
14	Orme		Béton préfabriqué	Bureau locaux
15	Orme		Béton préfabriqué	Bureau locaux

Document est exclusivement destiné à l'obtention d'un permis de construire au stade de l'implantation. En aucun cas, il ne peut être utilisé au titre de consultation ou de référence.

MISE AU POINT - 05/2019

LES ARCS SUR ARGENS - (83480)
CONSTRUCTION D'UN ENTREPOT LOGISTIQUE - DR24
 Parc des Breguières - LOT D

PERMIS DE CONSTRUIRE

PC054 FACADES

12-11-2019

ARCHITECTES: A. B. S. ARCHITECTES
 PAYSAGISTE: PERICANIE