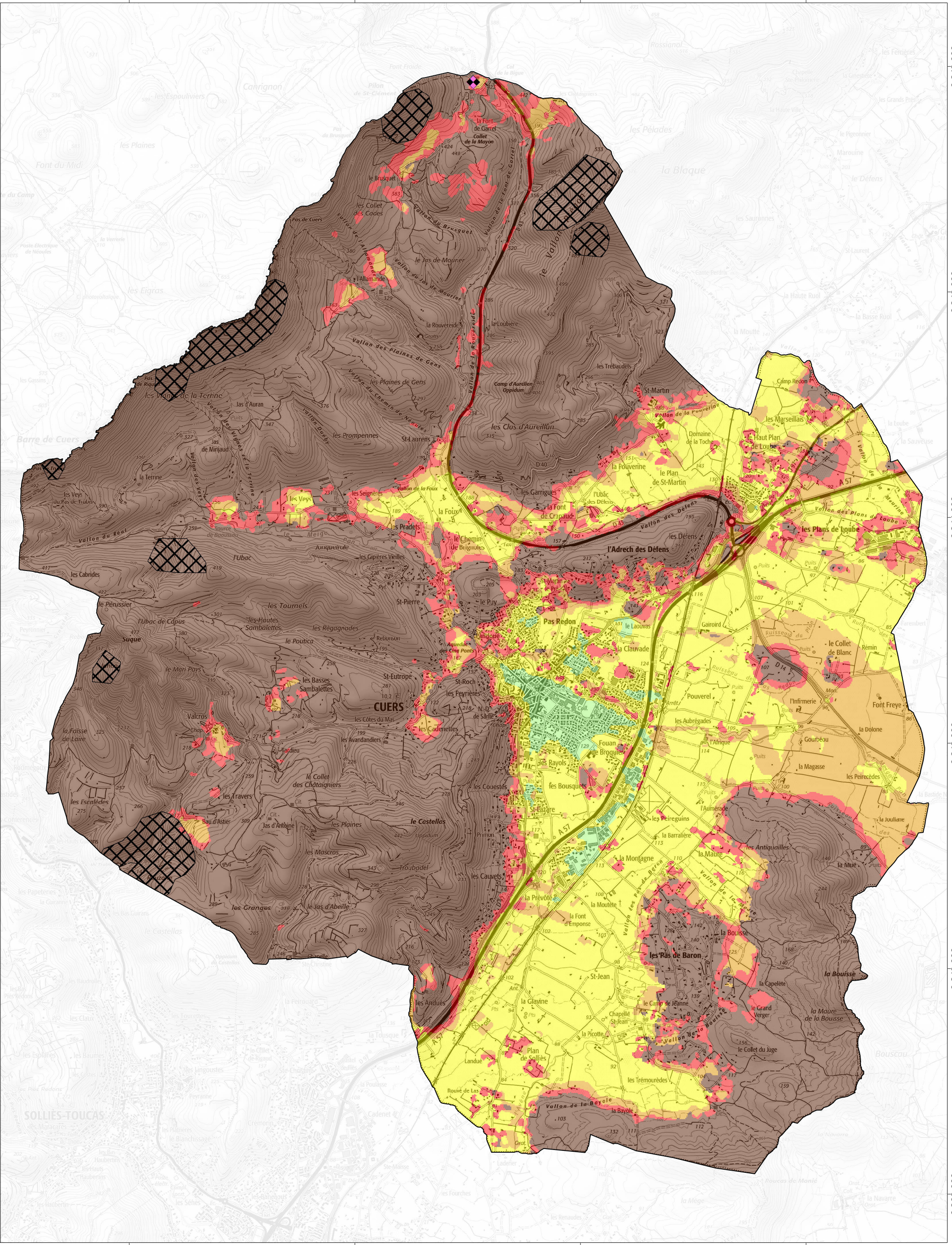


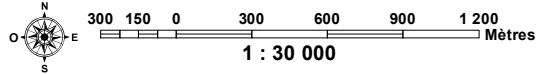
946 000 948 000 950 000 952 000

6 248 000  
6 246 000  
6 244 000  
6 242 000  
6 240 000  
6 238 000

6 248 000  
6 246 000  
6 244 000  
6 242 000  
6 240 000  
6 238 000



946 000 948 000 950 000 952 000



Sources : IGN, SCAN25  
Projection : RGF93-Lambert93

Carroyage : les chiffres en noir correspondent aux coordonnées métrique du Lambert 93 associé au système géodésique français RGF93