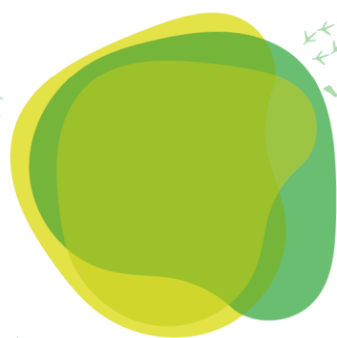
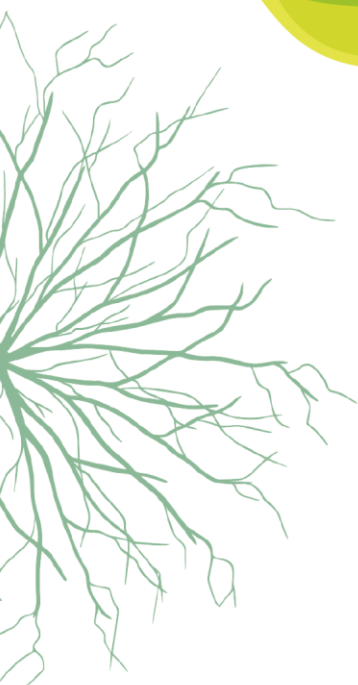


Note  
technique

**Demande d'autorisation de capture**  
**Tortue d'Hermann**  
2022 - 2026



## Note technique

# Demande d'autorisation de capture Tortue d'Hermann

2022 - 2026

Document réalisé par :

Joseph CELSE – CEN PACA

Date de rédaction de la demande : 14/03/2022



## 1. Contexte et méthodes

### 1.1. Contexte

Dans le cadre de ses missions d'animateur du PNA Tortue d'Hermann, de gestion de sites (dont certains issus de mesures compensatoires cadrés par AP) ou diagnostics ponctuels, le CEN PACA est amené à

réaliser des inventaires Tortues d'Hermann et mettre en œuvre des suivis de populations de Tortue d'Hermann afin de :

1. Préciser l'aire de répartition et/ou la densité des populations de l'espèce
2. Préciser l'effectif des populations et leur répartition sur les sites suivis
3. Proposer une gestion conservatoire adaptée
4. Suivre les éventuelles évolutions d'effectifs au cours du temps

Pour réaliser des suivis dans le temps et dans l'espace, chaque individu contacté doit pouvoir être identifié. Cela ne peut être réalisé que *via* la méthode de Capture-Marquage-Recapture (CMR).

## 1.2. Méthode de CMR

La manipulation des tortues est effectuée après utilisation d'un gel hydroalcoolique permettant de réduire les risques d'infection. Chaque individu est mesuré et marqué selon le code EPHE ou SOPTOM, à savoir d'une ou deux encoche(s) réalisée(s) sur les écailles marginales à l'aide d'une scie à métaux. Cette méthode, réalisée avec savoir-faire, ne pose aucun problème à l'animal, les encoches ont d'ailleurs tendance à disparaître avec le temps. Un marquage temporaire au feutre de peinture (de type POSCA) est parfois possible pour des études ponctuelles (diagnostics Tortue d'Hermann).

## 1.3. Personnes concernées

Tous les salariés du pôle Var participent aux inventaires et suivis Tortues d'Hermann, à savoir :

- **Maud PETITO**, responsable de pôle titulaire d'un Master Environnement et Gestion de la biodiversité (EPHE),
- **Vincent MARIANI**, adjoint à la responsable de pôle titulaire d'un MASTER Pro Gestion de la Biodiversité,
- **Joseph CELSE**, chargé de mission, animateur du PNA Tortue d'Hermann depuis 2015, titulaire d'un MASTER Pro Expertise Écologique et Gestion de la biodiversité,
- **Magalie AFERIAT**, chargée de mission titulaire d'un diplôme d'ingénieur agronome,
- **Coline VEROT**, chargée de mission titulaire d'un MASTER « Biodiversité Ecologie Evolution »,
- **Hélène CAMOIN**, chargée de mission titulaire d'un BTS GPN,
- **Jonathan VIDAL**, technicien de gestion titulaire d'un BTS GPN,
- **Nicolas DI COSTANZO**, apprenti en formation de BTS GPN.

Cette demande concerne également les **administrateurs, conservateurs, bénévoles, services civiques et stagiaires** du pôle Var qui viendront en appui de l'équipe durant la période 2021-2025.

Parmi ceux d'ores et déjà identifiés sur l'ensemble de cette période devant être nommés dans l'autorisation :

- **Antoine CATARD**, ex-responsable du pôle Var, animateur du PNA Tortue d'Hermann de 2009 à 2014, conservateur bénévole du site de l'Ubac des Maures, titulaire d'un DESS Espace rural et environnement,
- **Hélène LUTARD**, administratrice du CEN PACA, titulaire d'un BTS GPN.

**NB : Les autres personnes ne pouvant pas être nommées à ce stade, ou dont les appuis nécessaires seront plus ponctuels (stagiaires notamment), devront également être couvertes par l'arrêté préfectoral attribuant l'autorisation de manipulation. Ces personnes seront sous la responsabilité directe du CEN PACA qui s'engage ici à les former et les encadrer. Cet appui concernera quelques personnes chaque année venant en appui sur les suivis mis en œuvre sur l'espèce.**

En 2022, on notera l'appui permanent d'un service civique :

- Capucine FRANCHITTI, service civique titulaire d'un BTS GPN.

## 2. Sites de suivis

Le CEN PACA effectue des suivis sur 18 sites du Var répartis sur 15 communes. Ces sites sont soit propriété du CEN PACA, soit sous convention avec leur propriétaire, soit expertisés de façon ponctuelle.

Pour chaque site présenté ici, les résultats des observations des années antérieures sont mentionnés.

Toutes les données recueillies par le CEN PACA sont géoréférencées et versées chaque année à la base de données SILENE Faune.

### 1.1. Les Saquèdes / Sainte-Maxime

<b>Contexte</b>	Mesure compensatoire projet du Cols du Papillon / SEMA Ste-Maxime		
<b>Foncier</b>	Ville de Sainte Maxime		
<b>Convention / Usage</b>	Convention avec la ville de Sainte Maxime – Bail emphytéotique en cours		
<b>Protection</b>	APPB en cours	<b>Surface</b>	35,5 ha

Année	Action	Méthode	Nb obs TH
2015	Réalisation du Plan de Gestion	Inventaire CMR	12 obs
2016	Mise en œuvre du plan de gestion	Suivi CMR	3
2017	Mise en œuvre du plan de gestion	Suivi CMR	10
2018	Mise en œuvre du plan de gestion	Suivi CMR	5
2019	Mise en œuvre du plan de gestion	Suivi CMR	6
2020	Mise en œuvre du plan de gestion	Suivi CMR	3
2021	Mise en œuvre du plan de gestion	Suivi CMR	/
2022-2026	Mise en œuvre du plan de gestion	Suivi CMR	15/an prévues

### 1.2. Le Bonfin / Fréjus

<b>Contexte</b>	Mesure compensatoire projet du Bonfin / SEM Fréjus Aménagement		
<b>Foncier</b>	Consorts Andrau / SCCV Capitou habitat		
<b>Convention / Usage</b>	Convention SEM Fréjus / Consorts Andrau / SCCV Capitou habitat		
<b>Protection</b>	APPB en cours	<b>Surface</b>	5 ha

Année	Action	Méthode	Nb obs TH
2015	Réalisation du Plan de Gestion	Inventaire CMR	8
2016	Mise en œuvre du plan de gestion	Suivi CMR	1
2017	Mise en œuvre du plan de gestion	Suivi CMR	9
2018	Mise en œuvre du plan de gestion	Suivi CMR	8
2019	Mise en œuvre du plan de gestion	Suivi CMR	2
2020	Mise en œuvre du plan de gestion	Suivi CMR	/
2021	Mise en œuvre du plan de gestion	Suivi CMR	6
2022-2026	Mise en œuvre du plan de gestion	Suivi CMR	10/an prévues

### 1.3. Bastide Brûlée / Fréjus

<b>Contexte</b>	Mesure compensatoire projet de Caïs Ouest / SEM Fréjus Aménagement		
-----------------	--	--	--

<b>Foncier</b>	Société ICADE Promotion		
<b>Convention / Usage</b>	Convention SEM Fréjus / Société ICADE Promotion		
<b>Protection</b>	Projet d'APPB	<b>Surface</b>	2,5 ha

Année	Action	Méthode	Nb obs TH
2015	Réalisation du Plan de Gestion	Inventaire CMR	7
2016	Mise en œuvre du plan de gestion	Suivi CMR	3
2017	Mise en œuvre du plan de gestion	Suivi CMR	3
2018	Mise en œuvre du plan de gestion	Suivi CMR	1
2019	Mise en œuvre du plan de gestion	Suivi CMR	0
2020	Mise en œuvre du plan de gestion	Suivi CMR	0
2021	Mise en œuvre du plan de gestion	Suivi CMR	6
2022-2026	Mise en œuvre du plan de gestion	Suivi CMR	10/an prévues

#### 1.4. Le Bombardier / Fréjus

<b>Contexte</b>	Site en gestion		
<b>Foncier</b>	Privé – Famille DARBY		
<b>Convention / Usage</b>	Convention avec les propriétaires		
<b>Protection</b>	/	<b>Surface</b>	150 ha

Année	Action	Méthode	Nb obs TH
2015	Suivi CAVEM et SOPTOM	CMR	Cf. CAVEM
2016	Pas d'inventaire spécifique cette année	CMR	CMR
2017	Mise en œuvre plan de gestion	CMR	20
2018	Mise en œuvre plan de gestion	CMR	4
2019	Mise en œuvre plan de gestion	CMR	9
2020	Mise en œuvre plan de gestion	CMR	1
2021	Mise en œuvre du plan de gestion	CMR	5
2022-2026	Mise en œuvre du plan de gestion	CMR	10/an prévues

#### 1.5. Cap Taillat, Cap Camarat et arrière plage de Pampelonne / Ramatuelle

<b>Contexte</b>	Site du CDL en gestion CEN PACA		
<b>Foncier</b>	CDL, DPM		
<b>Convention / Usage</b>	Convention avec CDL		
<b>Protection</b>	/	<b>Surface</b>	203 ha

Année	Action	Méthode	Nb obs TH
2015	Pas de suivis	/	/
2016	Quelques passages d'inventaires	CMR	10
2017	Prospection post incendie	CMR	28
2018	Suivi post incendie	CMR	8
2019	Suivi post incendie	CMR	1
2020	Suivi post incendie	CMR	0
2021	Mise en œuvre du plan de gestion	CMR	0
2022-2026	Quelques passages d'inventaires	CMR	10/an prévues

#### 1.6. Peyloubier / Vidauban

<b>Contexte</b>	Mesure compensatoire ESCOTA Aire de Vidauban Sud		
-----------------	--	--	--

<b>Foncier</b>	ESCOTA et autre privé (location ESCOTA)		
<b>Convention / Usage</b>	Convention avec ESCOTA		
<b>Protection</b>	Projet d'APPB	<b>Surface</b>	34 ha

Année	Action	Méthode	Nb obs TH
2015	Pas de suivi TH	/	/
2016	Réalisation du plan de gestion	Suivi CMR	31
2017	Finalisation et mise en œuvre du plan de gestion	Suivi CMR	13
2018	Mise en œuvre du plan de gestion	Suivi CMR	21
2019	Mise en œuvre du plan de gestion	Suivi CMR	8
2020	Mise en œuvre du plan de gestion	Suivi CMR	6
2021	Mise en œuvre du plan de gestion	Suivi CMR	24
2022-2026	Mise en œuvre du plan de gestion	Suivi CMR	15/an prévues

### 1.7. Saint-Julien d'Aille / Vidauban

<b>Contexte</b>	Domaine viticole mis en gestion dans le cadre du LIFE TH		
<b>Foncier</b>	Mr et Mme FLEURY		
<b>Convention / Usage</b>	Convention avec les propriétaires		
<b>Protection</b>	/	<b>Surface</b>	170 ha dont 60 ha sous gestion

Année	Action	Méthode	Nb obs TH
2015	Pas de suivis	/	/
2016	Réalisation du plan de gestion	CMR	11
2017	Mise en œuvre plan de gestion	CMR	/
2018	Mise en œuvre plan de gestion	CMR	/
2019	Mise en œuvre plan de gestion	CMR	/
2020	Mise en œuvre plan de gestion	CMR	/
2021	Mise en œuvre plan de gestion	CMR	/
2022-2026	Mise en œuvre plan de gestion	CMR	6/an prévues

### 1.8. Collet de Preires / Vidauban

<b>Contexte</b>	Site de la plaine des Maures acquis dans le cadre du LIFE Mares temporaires		
<b>Foncier</b>	CEN PACA		
<b>Convention / Usage</b>	Propriété du CEN PACA		
<b>Protection</b>	RNN Plaine des Maures	<b>Surface</b>	17 ha

Année	Action	Méthode	Nb obs TH
2015	Pas de suivi TH	/	/
2016	Pas de suivi TH	/	/
2017	Quelques passages d'inventaires	CMR	10
2018	Quelques passages d'inventaires	CMR	/
2019	Quelques passages d'inventaires	CMR	0
2020	Quelques passages d'inventaires	CMR	0
2021	Quelques passages d'inventaires	CMR	0
2022-2026	Quelques passages d'inventaires	CMR	10/an prévues

### 1.9. La Pardiguière / Le Luc et Le Cannet-des-Maures

<b>Contexte</b>	Site en APPB issu de la mesure compensatoire ZAC des Lauves (Le Luc)		
<b>Foncier</b>	Propriété CEN PACA + nbreux privés + communal		
<b>Convention / Usage</b>	Projet conventions		
<b>Protection</b>	APPB	<b>Surface</b>	358 ha

Année	Action	Méthode	Nb obs TH
2015	Télémétrie sur 16 TH en hibernation (PNA)	Télémétrie	16
2016	Poursuite télémétrie + prospections	Télémétrie + CMR	20
2017	Télémétrie sur 20 TH dans l'enclos sylvopastoral + prospections	Télémétrie + CMR	90
2018	Télémétrie sur 17 TH dans l'enclos sylvopastoral + prospections	Télémétrie + CMR	37
2019	Quelques passages d'inventaires	CMR	7
2020	Quelques passages d'inventaires	CMR	10
2021	Quelques passages d'inventaires	CMR	8
2022-2026	Suivi TH par CMR	CMR	40/an prévues

### 1.10. Ubac des Maures (Saint-Daumas/Jaudelières/Sauronne) / Le Cannet-des-Maures

<b>Contexte</b>	Propriété du CEN sur l'Ubac des Maures en RNN		
<b>Foncier</b>	CEN PACA		
<b>Convention / Usage</b>	Propriété CEN PACA		
<b>Protection</b>	RNN Plaine des Maures	<b>Surface</b>	168 ha

Année	Action	Méthode	Nb obs TH
2015	Pas de prospections ciblées sur l'espèce	/	/
2016	Pas de prospections ciblées sur l'espèce	/	/
2017	Pas de prospections ciblées sur l'espèce	/	/
2018	Quelques passages d'inventaires	CMR	/
2019	Quelques passages d'inventaires	CMR	/
2020	Quelques passages d'inventaires	CMR	/
2021	Quelques passages d'inventaires	CMR	1
2022-2026	Quelques passages d'inventaires	CMR	10/an prévues

### 1.11. Lacs temporaires de Gavoty, Redon et Bonne-Cougne / Besse-sur-Issole, Flassans-sur-Issole, Gonfaron

<b>Contexte</b>	Site en gestion		
<b>Foncier</b>	Communal et Privé dont CEN PACA (17,5 ha) et Département		
<b>Convention / Usage</b>	Conventions + Bail emphytéotique avec la ville de Flassans-sur-Issole		
<b>Protection</b>	APPB pour partie	<b>Surface</b>	55 ha

Année	Action	Méthode	Nb obs TH
2015	Pas de prospections ciblées sur l'espèce	/	/
2016	Pas de prospections ciblées sur l'espèce	/	/
2017	Quelques passages d'inventaires, actualisation du plan de gestion	CMR	2
2018	Quelques passages d'inventaires, actualisation du plan de gestion	CMR	1
2019	Quelques passages d'inventaires	CMR	0

Année	Action	Méthode	Nb obs TH
2020	Quelques passages d'inventaires	CMR	0
2021	Quelques passages d'inventaires	CMR	4
2022-2026	Quelques passages d'inventaires	CMR	10/an prévues

### 1.12. La Garidelle / Callas

Contexte	Mesure compensatoire SOMECA		
Foncier	SOMECA		
Convention / Usage	Convention avec SOMECA		
Protection	Projet d'APPB	Surface	35 ha

Année	Action	Méthode	Nb obs TH
2015	Réalisation du plan de gestion	Inventaire	2
2016	Mise en œuvre du plan de gestion	CMR	5
2017	Pas de prospections ciblées, translocation Tortues par la Soptom	Télémétrie	(Cf soptom)
2018	Mise en œuvre du plan de gestion	CMR	/
2019	Mise en œuvre du plan de gestion	CMR	0
2020	Mise en œuvre du plan de gestion	CMR	/
2021	Mise en œuvre du plan de gestion	CMR	0
2022-2026	Mise en œuvre du plan de gestion	CMR	5/an prévues

### 1.13. Château de la Môle / La Môle

Contexte	Accompagnement remise en culture / Suivi Tortue d'Hermann		
Foncier	Propriété privée : Mr Patrice de Colmont		
Convention / Usage	prestation		
Protection		Surface	183 ha

Année	Action	Méthode	Nb obs TH
2015	Pas de prospections ciblées sur l'espèce	/	pas de manip
2016	Pas de prospections ciblées sur l'espèce	/	pas de manip
2017	Diagnostic écologique	Suivi CMR	13
2018	Suivi de la population	Suivi CMR	42
2019	Suivi de la population	Suivi CMR	149
2020	Suivi de la population	Suivi CMR	31
2021	Suivi de la population	Suivi CMR	16
2022-2026	Suivi de la population	Suivi CMR	40/an prévues

### 1.14. La patronne / La Môle

Contexte	Site en gestion		
Foncier	Conservatoire du littoral		
Convention / Usage	/		
Protection		Surface	108 ha

Année	Action	Méthode	Nb obs TH
2018	Quelques passages d'inventaires	CMR	1
2019	Quelques passages d'inventaires	CMR	0
2020	Quelques passages d'inventaires	CMR	0



Année	Action	Méthode	Nb obs TH
2021	Quelques passages d'inventaires	CMR	0
2022-2026	Quelques passages d'inventaires	CMR	5/an prévues

### 1.15. Châteauevieux et les Cabanons / La Motte

<b>Contexte</b>	Mesure compensatoire projet photovoltaïque Solaire direct		
<b>Foncier</b>	Solaire direct		
<b>Convention / Usage</b>	Convention avec Solaire direct		
<b>Protection</b>	/	<b>Surface</b>	27,6 ha

Année	Action	Méthode	Nb obs TH
2018	Suivi de la population	CMR	/
2019	Suivi de la population	CMR	1
2020	Suivi de la population	CMR	2
2021	Suivi de la population	CMR	13
2022-2026	Suivi de la population	CMR	5/an prévues

### 2.1. Vallon de Joyeuse – La Grande Pinède / Callas

<b>Contexte</b>	Site en gestion		
<b>Foncier</b>	Privé dont 10 ha au CEN PACA		
<b>Convention / Usage</b>	Conventions		
<b>Protection</b>	/	<b>Surface</b>	284 ha

Année	Action	Méthode	Nb obs TH
2021	Quelques passages d'inventaires	CMR	0
2022-2026	Quelques passages d'inventaires	CMR	10/an prévues

### 2.2. Château du Galoupet / La Londe-les-Maures

<b>Contexte</b>	Accompagnement / Plan de gestion / Suivis		
<b>Foncier</b>	Privé		
<b>Convention / Usage</b>	Convention		
<b>Protection</b>		<b>Surface</b>	156 ha

Année	Action	Méthode	Nb obs TH
2021	Inventaire et suivi de l'espèce	CMR	0
2022-2026	Inventaire et suivi de l'espèce	CMR	5/an prévues

### 2.3. Capelude / Collobrières

<b>Contexte</b>	Accompagnement / Plan de gestion / Suivis		
<b>Foncier</b>	Privé		
<b>Convention / Usage</b>	Convention en cours		
<b>Protection</b>		<b>Surface</b>	80 ha

Année	Action	Méthode	Nb obs TH
2021	Inventaire et suivi de l'espèce	CMR	3
2022-2026	Inventaire et suivi de l'espèce	CMR	20/an prévues

## 2.4. Diagnostics Tortue d'Hermann

Il est important de mentionner ici les communes faisant ou ayant fait l'objet de demande de diagnostics Tortue d'Hermann dans le cadre de projets de défrichements (projets viticoles essentiellement) dont la DDTM est destinataire. En zone de sensibilité notable et majeure, les prospections associées nécessitent des manipulations des individus ne serait-ce que pour mettre en œuvre un suivi par CMR permettant de préciser l'effectif sur le site, tel que prescrit par la note « Projets » de la DREAL PACA. Sur ces sites, le CEN PACA adopte un marquage temporaire des individus (marquage par point de peinture blanche à l'arrière de la carapace).

**Ces diagnostics sont susceptibles d'être réalisés sur l'ensemble de l'aire de répartition varoise de l'espèce.**



**Conservatoire  
d'espaces naturels  
Provence-Alpes-Côte d'Azur**

Siège :

4, avenue Marcel Pagnol  
Immeuble Atrium Bât B.  
13 100 Aix-en-Provence

Tél : 04 42 20 03 83

Fax : 04 42 20 05 98

Email : [contact@cen-paca.org](mailto:contact@cen-paca.org)

[www.cen-paca.org](http://www.cen-paca.org)

Pôle Var

L'Astragale

888 chemin des Costettes  
83340 LE CANNET DES MAURES  
Tél : 04 94 50 38 39

Le Conservatoire d'espaces naturels  
de Provence-Alpes-Côte d'Azur  
est membre de la Fédération  
des Conservatoires d'espaces naturels



**Conservatoires  
d'espaces  
naturels**