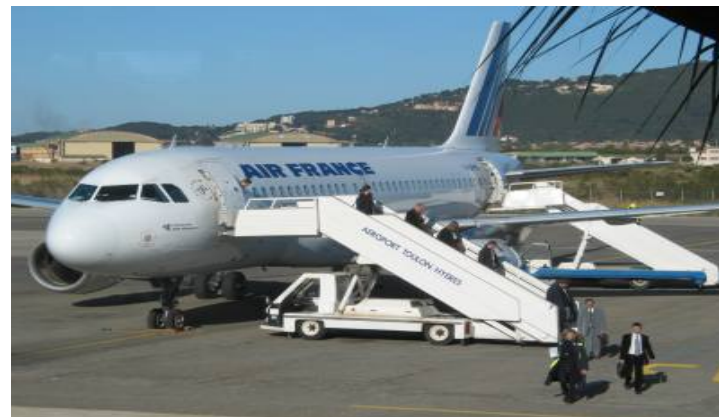


# Comité de suivi du Bruit

Réunion plénière  
mardi 21 mai 2019



## État d'avancement des procédures

**Cartes de bruit stratégiques (CBS)**

**Plans de prévention du bruit dans l'environnement (PPBE)**

**Classement sonore des voies bruyantes (CSV)**

**Plans d'exposition au bruit (PEB) des aéroports**

# Comité de suivi du Bruit

## Actualités Bruit aéronefs

### Mise en œuvre d'innovations de conception des aéronefs afin d'en réduire le bruit

Les données de certification récentes démontrent que les technologies de pointe continuent d'être intégrées dans les nouvelles conceptions.

La **nouvelle norme de bruit des aéronefs** est entrée en vigueur le 1er janvier 2018 et les prochaines normes relatives aux émissions de CO2 et aux moteurs des avions seront appliquées dès le **1er janvier 2020**.

# Comité de suivi du Bruit

Bruit lié aux aérodromes

## État d'avancement des plans d'exposition au bruit des 7 aérodromes du Var

**PEB**



# Comité de suivi du Bruit

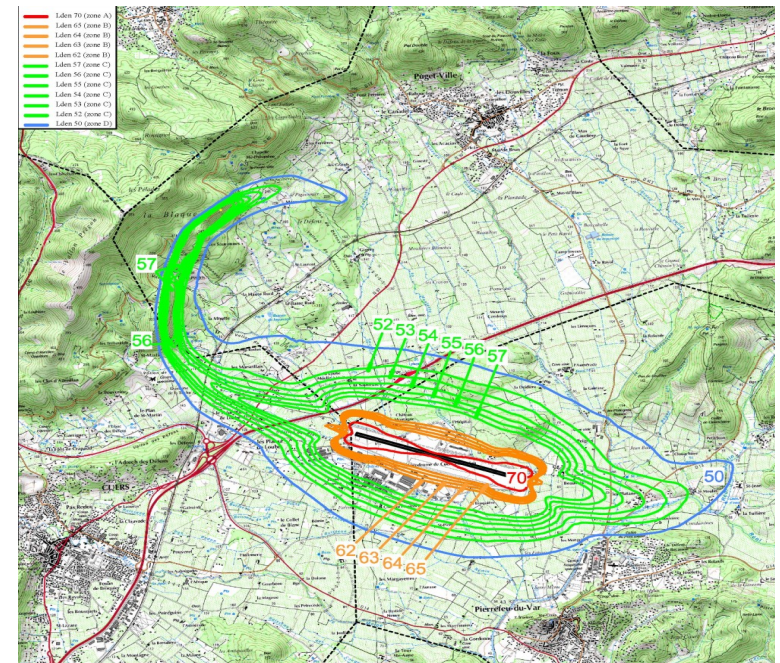
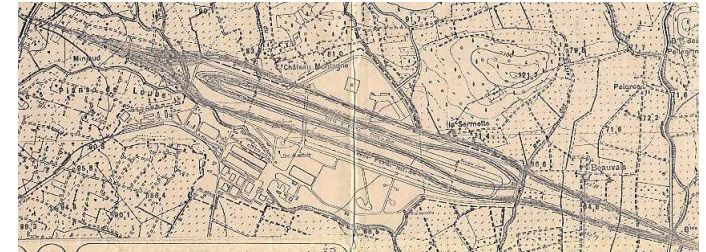
## Procédures PEB

7 aérodromes varois  
Implication des exploitants

Sont concernés :  
17 communes varoises  
4 communes hors 83  
3 départements (83,04,13)

EPCI associés

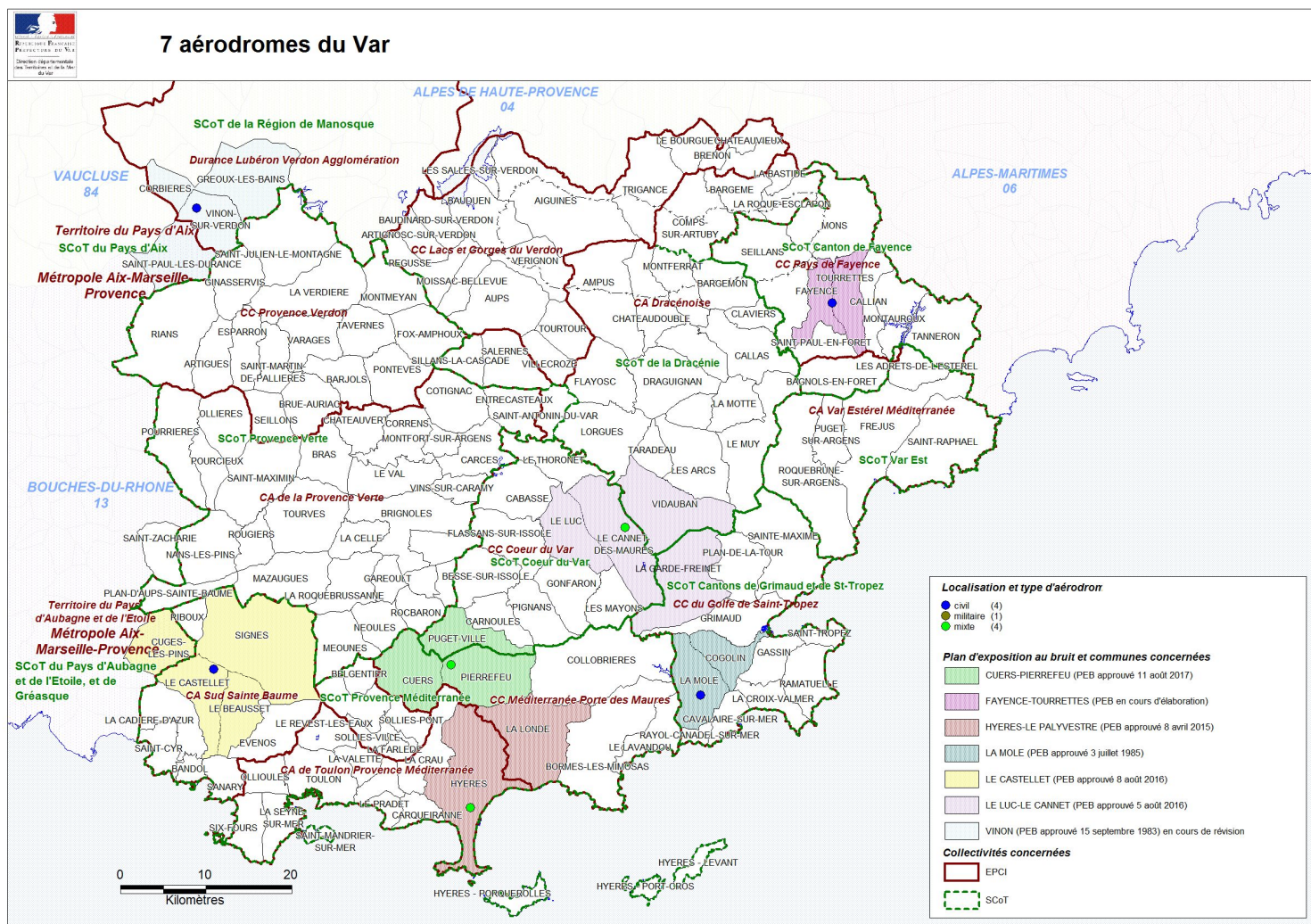
S-CoT informés





# Comité de suivi du Bruit

## Carte de localisation : communes concernées par un des 7 PEB



# Comité de suivi du Bruit

Comité « spécial PEB » (12 oct 2016 => oct 2019)

## Quelques notions à connaître

- PEB  $\neq$  PSA, PGS, PPBE aéroport
- PEB = protection des nouvelles populations

## Acteurs du PEB

- Le Préfet du Var mandate la DDTM83
- appuis techniques de l'État (DGAC, DSAC SE, SNIA, BAN, EALAT)
- personnes consultées (exploitant de l'aéroport, collectivités territoriales, compagnies aériennes, chambres consulaires, associations, CIL, ..., grand public)

## Procédure du PEB en 3 étapes

- AP-PEB, P-PEB, PEB

## Impacts urbanistiques

- PEB > PLU/carte communale
- Limitation/interdiction de la construction

# Comité de suivi du Bruit

Ne pas confondre « Charte » et PEB

## Charte de qualité de l'environnement sonore ...

Dans une démarche volontariste, l'exploitant de l'aéroport/l'aérodrome, les associations et les entreprises de l'aviation légère et sportive, les municipalités et les associations de riverains des communes concernées s'engagent à respecter une charte de bonnes relations afin de concilier les intérêts de chacun, en particulier, le développement économique de l'aéroport et les bonnes conditions de vie des riverains.

## ... évolue vers ... Charte de l'environnement

La Charte de l'environnement de l'aérodrome a pour objectif de contribuer à l'insertion harmonieuse de l'aérodrome dans son environnement. A ce titre, une attention particulière revient à la lutte contre les nuisances sonores, mais aussi à la pollution, la gestion des déchets, l'économie d'eau, ....

Elle intègre la composante environnementale dans les activités et dans les consignes d'exploitation de l'aérodrome.



# Comité de suivi du Bruit

## Principe du PEB

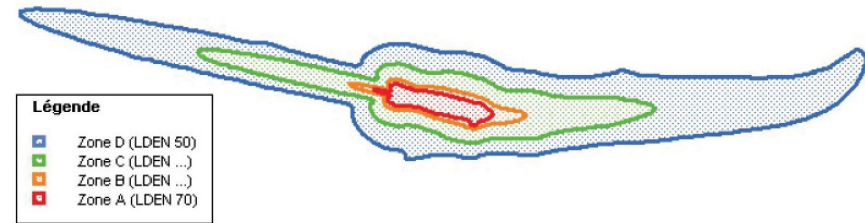


Schéma type de PEB

- C'est un document d'urbanisme opposable aux tiers qui s'impose au Plan local d'urbanisme (PLU) des communes.
- Il vise à organiser l'urbanisation proche des aéroports en préservant l'activité aéroportuaire.
- C'est un document graphique à l'échelle du 1/25000ème qui délimite **quatre zones** de gêne quantifiée par l'indice Level day evening night (Lden).
  - **zone A** de gêne très forte (Lden supérieur ou égal à 70) ;
  - **zone B** de gêne forte (Lden 70 à 62) ;
  - **zone C** de gêne modérée (Lden 62 à 52) ;
  - **zone D** de gêne faible (Lden 52 à 50).



# Comité de suivi du Bruit

Procédure d'élaboration ou révision du PEB : 3 étapes



PEB en projet

PEB en vigueur

**AP-PEB**

avant-projet du PEB

collecte de données  
auprès de l'exploitant  
et modélisation

**P-PEB**

projet de PEB  
lancement officiel  
des consultations  
et de la concertation  
publique

**PEB**

PEB approuvé  
La décision  
du Préfet

PEB s'impose  
au PLU

# Comité de suivi du Bruit

## État d'avancement des PEB

### PEB révisés aéroport date Arrêté Préfectoral d'approbation

- aéroport de Hyères-Le Palyvestre (militaire-civil) 08 avril 2015  
communes concernées sont : Hyères et La Londe
- aéroport du Luc-Le Cannet (militaire) 05 août 2016  
Le Luc, Le Cannet-des-Maures, Vidauban, La Garde-Freinet
- aéroport du Castellet (civil) 08 août 2016  
Le Castellet, Le Beausset, Signes, Cuges-les-Pins (13)
- aéroport de Cuers-Pierrefeu (militaire) 11 août 2017  
Cuers, Pierrefeu et Puget-Ville
- aéroport de La Mole (civil) 16 janvier 2018  
La Mole, Cogolin

### PEB élaboré

- aéroport de Fayence-Tourrettes (civil) 25 mai 2018  
communes concernées sont : Fayence et Tourrettes

### PEB en cours de révision

- aéroport de Vinon (civil) – mise en révision 20 mars 2019  
Vinson, Corbières et Gréoux (04), Saint-Paul lès Durance (13)

# Comité de suivi du Bruit

## État d'avancement des PEB

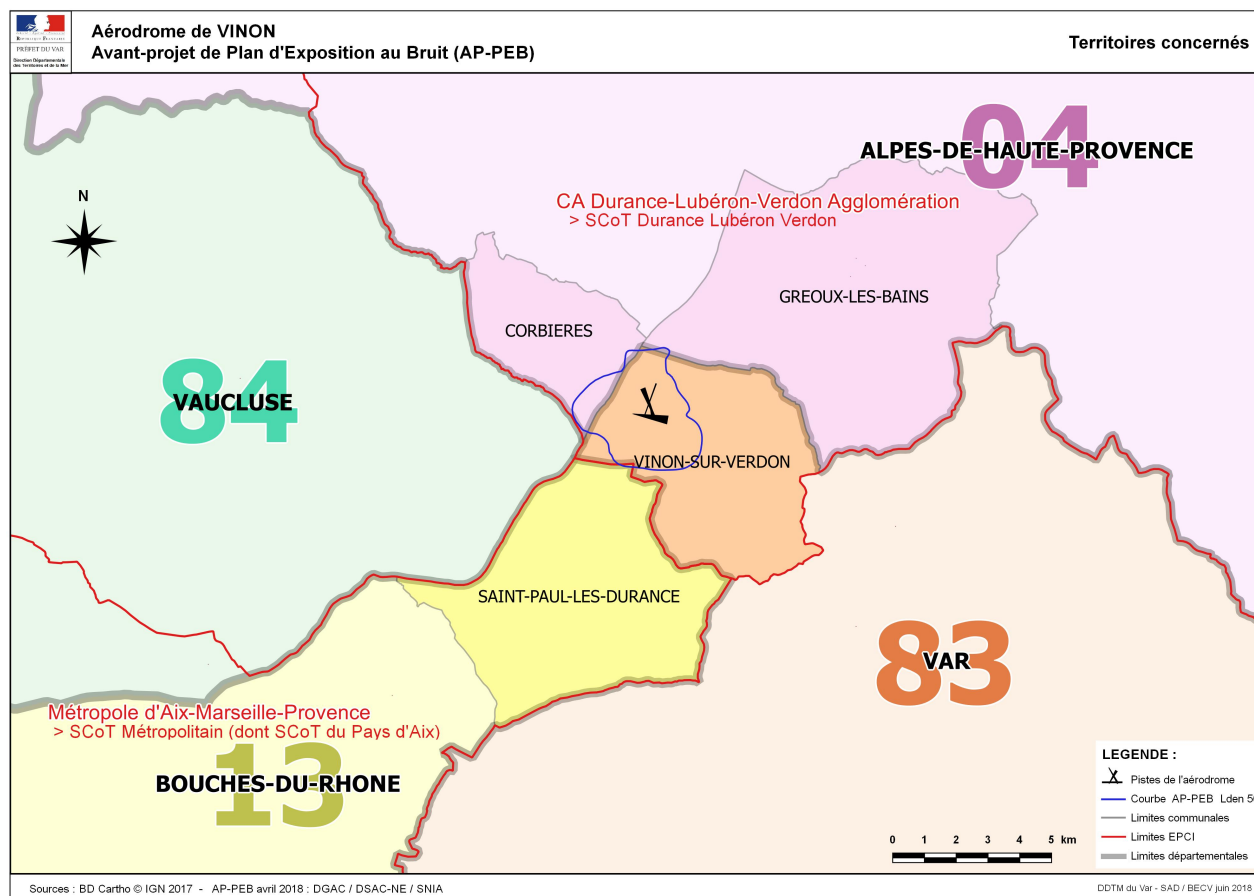
aérodrome	communes concernées	PEB	approbation
Hyères-Le Palyvestre	Hyères, La Londe	révisé	08 avril 2015
Luc-Le Cannet	Le Luc, Le Cannet-des-Maures, Vidauban, La Garde-Freinet	révisé	05 août 2016
Le Castellet	Le Castellet, Le Beausset Signes, Cuges-les-Pins (13)	révisé	08 août 2016
Cuers-Pierrefeu	Cuers, Pierrefeu et Puget-Ville	révisé	11 août 2017
La Mole	La Mole, Cogolin	révisé	16 janv. 2018
Fayence-Tourrettes	Fayence et Tourrettes	élaboré	25 mai 2018
Vinon	Vinon, Corbières et Gréoux (04) Saint-Paul lès Durance (13)	en cours de révision	Fin 2019 Début 2020



# Comité de suivi du Bruit

## État d'avancement du PEB de l'aérodrome de Vinon

Arrêté inter-préfectoral (AIP) car 3 départements concernés  
 Vinon (83), Corbières et Gréoux (04), Saint-Paul lès Durance (13)

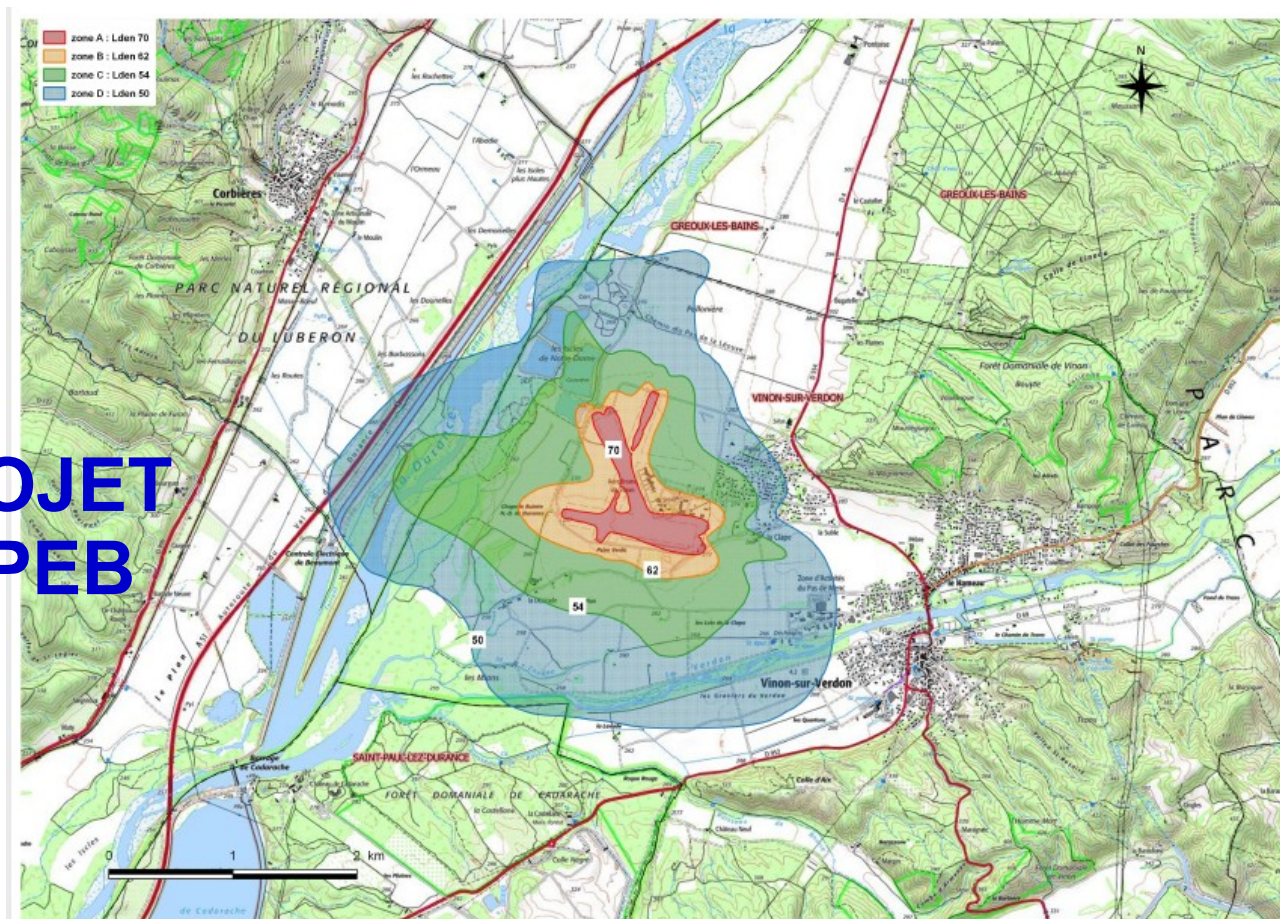


# Comité de suivi du Bruit

État d'avancement du PEB de l'aérodrome de Vinon

Carte au 1:25 000ème émergeant sur 3 départements concernés  
Vinon (83), Corbières et Gréoux (04), Saint-Paul lès Durance (13)

**PROJET  
de PEB**





# Comité de suivi du Bruit

Bruit lié aux aérodromes

Téléchargement sur le portail de l'État

- arrêtés préfectoraux
- rapports de présentation
- cartes au 1:25 000 ème

<http://www.var.gouv.fr/bruit-lie-aux-aerodromes-r1530.html>





# Comité de suivi du Bruit

Informations sur les PEB sur le Portail de l'État  
<http://www.var.gouv.fr/plan-d-exposition-au-bruit-peb-a3473.html>

The screenshot shows the website 'Les services de l'État dans le Var'. The breadcrumb trail is 'Accueil > Politiques publiques > Environnement > Bruit lié aux aérodromes'. The main content area is titled 'Bruit lié aux aérodromes' and features a photo of an airplane with a woman's face overlaid on the cockpit area. Below the photo is a link: 'Une plaquette informative : plan d'exposition au bruit (PEB) d'un aérodrome - action préventive'. A blue arrow points from this link towards the right, where a larger version of the PEB is shown.

Plaquette PEB  
 téléchargeable

The document cover features the title 'Plan d'exposition au bruit d'un aérodrome' in large, stylized letters. Below the title is the subtitle 'Action préventive contre les nuisances sonores'. The cover includes an image of an airplane in flight, a map of an airport area, and a noise contour map. At the bottom right, it says 'Maîtriser l'urbanisation des communes proche de l'aérodrome'. The French Republic logo is at the bottom right, and the full name of the Direction départementale des territoires et de la mer du Var is at the bottom.

# Comité de suivi du Bruit

Informations sur les PEB sur le GEOPORTAIL de l'IGN  
<https://www.geoportail.gouv.fr/carte>

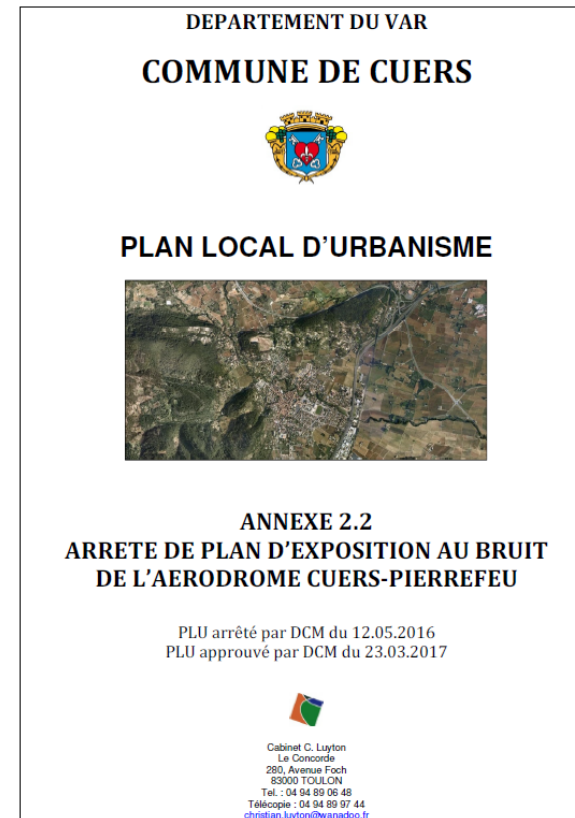
The screenshot displays the Géoportail interface with the following elements:

- Search Bar:** "Chercher un lieu, une adresse, une donnée" with a search icon and a plus sign.
- Map:** A satellite view of a region with several airports marked by icons and overlaid with noise exposure maps (PEB) and PSA (Plan de servitudes aéronautiques) lines. The PEB maps use color-coded zones: red (Zone A), orange (Zone B), green (Zone C), and blue (Zone D).
- Left Panel:**
  - Plan de servitudes aéronautiques (PSA):** Shows "Lignes de niveaux et altitudes (en mètres) devant être respectées par les obstacles" with a red curved line and the number "188". Below it, it states "Lignes de couleur différentes : se référer au document approuvé".
  - Plan d'exposition au bruit (PEB):** Includes a legend:
    - Zone A : bruit fort (red square)
    - Zone B : bruit fort (orange square)
    - Zone C : bruit modéré (green square)
    - Zone D : (blue square)
- Bottom Left:** A small inset map showing the location of the main map area.
- Bottom Center:** Scale information: "Échelle 1 : 545 760" and a scale bar from 0 to 10 km.
- Bottom Right:** Map navigation controls including a location pin, zoom in/out buttons, and 2D/3D view toggles.
- Footer:** "Données cartographiques : © IGN, BRGM, Planet Observer, MTES" and a plus sign for more options.



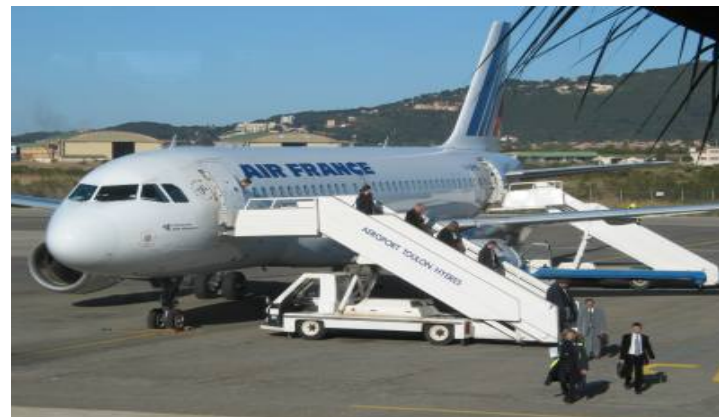
# Comité de suivi du Bruit

Informations obligatoires sur le PEB  
dans l'annexe BRUIT du document d'urbanisme





# Comité de suivi du Bruit



**Merci  
pour votre participation**