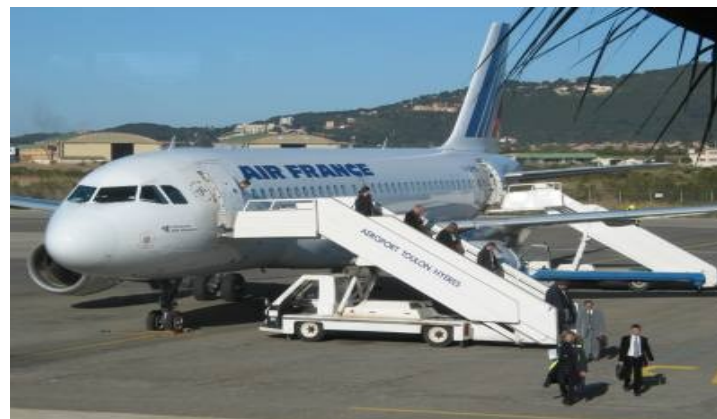


Comité de suivi du Bruit

Réunion plénière
mardi 16 mai 2017



État d'avancement des procédures

Cartes de bruit stratégiques (CBS)

Plans de prévention du bruit dans l'environnement (PPBE)

Classement sonore des voies bruyantes (CSV)

Plans d'exposition au bruit (PEB) des aéroports

Comité de suivi du Bruit

informations Actualités du Ministère

état d'avancement des CBS et PPBE (échéance 1 et échéance 2)

- tour de table des autorités compétentes avec appui des gestionnaires/exploitants d'infrastructures/collaboration des BE
- finalisation PPBE1 et 2 - routes départementales
- que signifie « publication » ? expérience de la commune de Bandol

CBS et PPBE (échéance 3 et échéance 4) changements annoncés

classement sonore des voies bruyantes (CSVB) révisé

- arrêtés préfectoraux CSVB Ac et Anc, CSVB RD, CSVB VC, CSVB VF
 - fin 2017 consultation des exploitants et des collectivités (EPCI et communes) pour voir si nécessité d'ajustement à partir de 2018
 - modalités d'intégration de la révision du CSVB dans les PLU : expérience de Saint-Raphaël – DSIT cellule SIG (sous réserve)
- obligations réglementaires

état d'avancement des plans d'exposition au bruit (PEB) des 7 aérodromes...

questions diverses et échanges avec les participants

Comité de suivi du Bruit

Bruit lié aux aérodromes

État d'avancement des plans d'exposition au bruit des 7 aérodromes du Var

PEB

Comité de suivi du Bruit

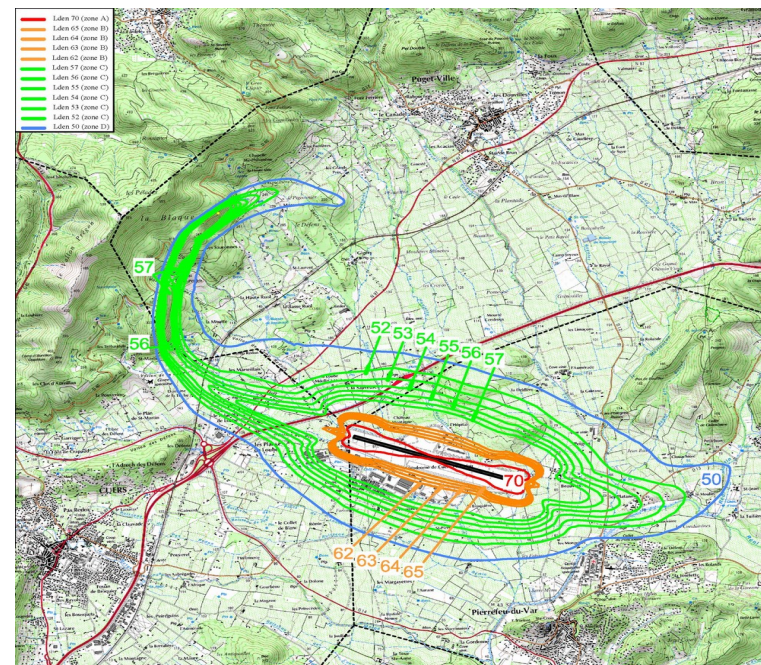
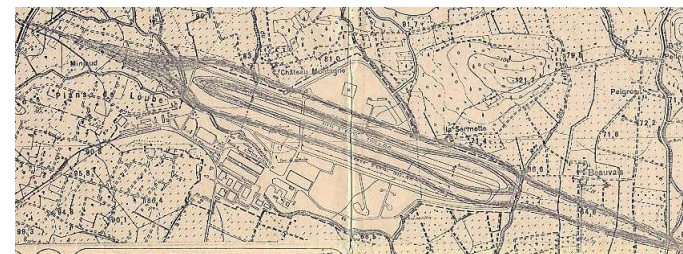
Procédures PEB

7 aérodromes varois
Implication des exploitants

17 communes concernées
dans le Var
6 communes hors 83

EPCI associés

SCoT informés



Comité de suivi du Bruit

Comité « spécial PEB » (jeudi 12 oct 2016)

Quelques notions à connaître

- PEB \neq PSA, PGS, PPBE aéroport
- PEB = protection des populations

Acteurs du PEB

- Le Préfet du Var mandate la DDTM83
- appuis techniques de l'État (DGAC, DSAC, SNIA, BAN)
- personnes consultées (exploitant de l'aéroport, collectivités territoriales, compagnies aériennes, chambres consulaires, associations, CIL, ..., le grand public)

Procédure du PEB en 3 étapes

- AP-PEB, P-PEB, PEB

Impacts urbanistiques

- PEB > POS/PLU
- Limitation/interdiction de la construction

Comité de suivi du Bruit

Principe du PEB

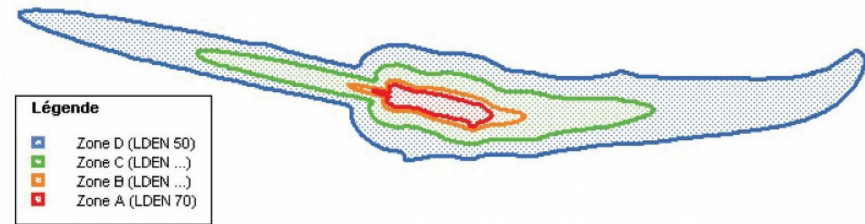
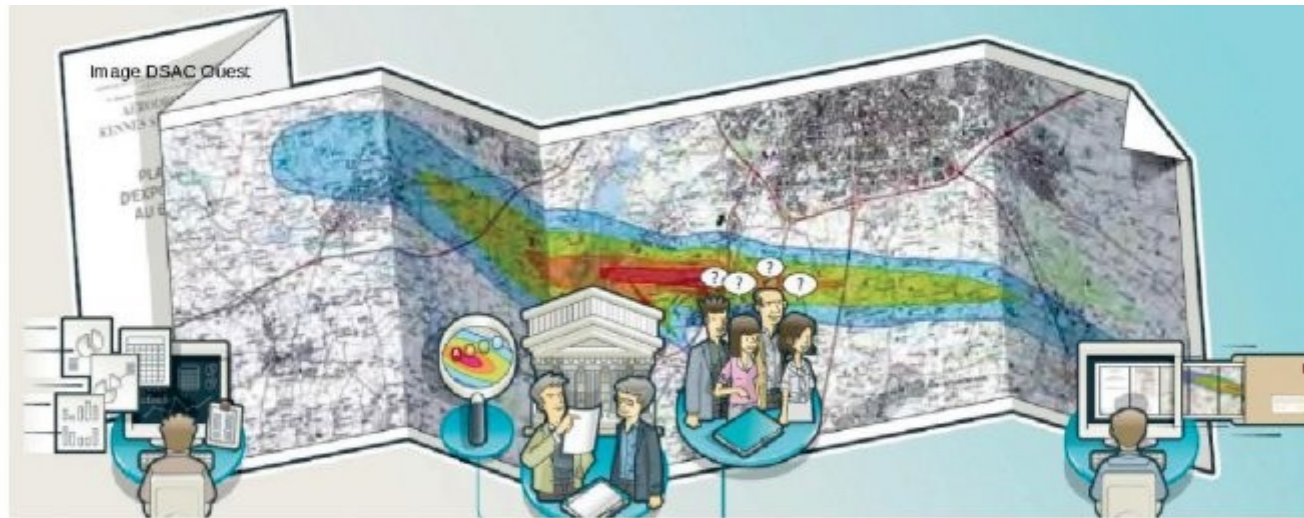


Schéma type de PEB

- C'est un document d'urbanisme opposable aux tiers qui s'impose au Plan local d'urbanisme (PLU) des communes.
- Il vise à organiser l'urbanisation proche des aéroports en préservant l'activité aéroportuaire.
- C'est un document graphique à l'échelle du 1/25000ème qui délimite **quatre zones** de gêne quantifiée par l'indice Level day evening night (Lden).
 - **zone A** de gêne très forte (Lden supérieur ou égal à 70) ;
 - **zone B** de gêne forte (Lden 70 à 62) ;
 - **zone C** de gêne modérée (Lden 62 à 52) ;
 - **zone D** de gêne faible (Lden 52 à 50).

Comité de suivi du Bruit

Procédure d'élaboration ou révision du PEB : 3 étapes



AP-PEB

avant-projet du PEB

collecte de données
auprès de l'exploitant
et modélisation

P-PEB

projet de PEB
lancement officiel
des consultations
et de la concertation
publique

PEB

PEB approuvé
La décision
du Préfet

PEB s'impose
au PLU

Comité de suivi du Bruit

État d'avancement des PEB

PEB révisé

- aérodrome de Hyères-Le Palyvestre (militaire-civil) **08 avril 2015**
communes concernées sont : Hyères et La Londe
- aérodrome du Luc-Le Cannet (militaire) **05 août 2016**
Le Luc, Le Cannet-des-Maures, Vidauban, La Garde-Freinet
- aérodrome du Castellet (civil) **08 août 2016**
Le Castellet, Le Beausset, Signes, Cuges-les-Pins (13)

PEB en cours d'élaboration

- aérodrome de Fayence-Tourrettes (civil) - Lancement procédure
communes concernées sont : Fayence et Tourrettes

PEB en cours de révision

- aérodrome de Cuers-Pierrefeu (militaire) – enquête publique en cours
Cuers, Pierrefeu et Puget-Ville
- aérodrome de La Mole (civil) – projet de PEB
La Mole, Cogolin
- aérodrome de Vinon (civil) – études en cours

Comité de suivi du Bruit

Bruit lié aux aérodromes

Téléchargement sur le portail de l'État

- des arrêtés préfectoraux
- des rapports de présentation
- des cartes au 1:25 000 ème

<http://www.var.gouv.fr/bruit-lie-aux-aerodromes-r1530.html>



Comité de suivi du Bruit

Informations sur les PEB sur le Portail de l'État
<http://www.var.gouv.fr/plan-d-exposition-au-bruit-peb-a3473.html>

Les services de l'État dans le Var

PRÉFET DU VAR

Services de l'État | Politiques publiques | Actualités | Publications | Démarches administratives

Accueil > Politiques publiques > Environnement > Bruit lié aux aéroports

Environnement

- Agrément des associations
- Atlas des paysages du Var
- Bruit lié aux aéroports**
- Bruit lié aux routes et voies ferrées
- Déchets
- Énergies renouvelables
- Forêt
- Eau, politique de l'eau
- Grenelle de l'environnement
- Milieux naturels et biodiversité
- Natura 2000
- Plans et projets d'aménagement susceptibles d'impacter l'environnement
- Publicités et enseignes
- Qualité de l'air

Bruit lié aux aéroports

© photo jrm

Une plaquette informative : plan d'exposition au bruit (PEB) d'un aéroport - action préventive

A lire dans cette rubrique

- ▶ 7 aéroports dans le Var
- ▶ Plan d'exposition au bruit (PEB)

Plaquette PEB téléchargeable

Plan d'exposition au bruit d'un aéroport

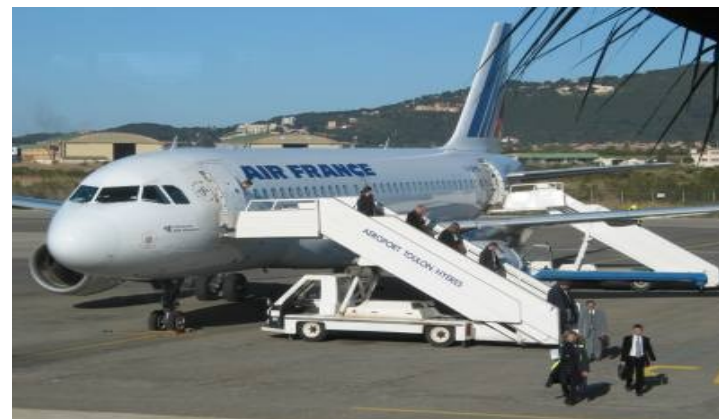
Action préventive contre les nuisances sonores

Maîtriser l'urbanisation des communes proche de l'aéroport

Liberté • Égalité • Fraternité
 RÉPUBLIQUE FRANÇAISE

Direction départementale des territoires et de la mer du Var

Comité de suivi du Bruit



**Merci
pour votre participation**