

Mot du préfet

Depuis plusieurs semaines les indicateurs de diffusion du virus de la Covid-19 sont repartis à la hausse dans notre pays, et le taux de reproduction est passé très nettement au-dessus de 1.

Le Var n'échappe pas à cette tendance même si pour l'instant elle est moins marquée que pour le reste du pays. Son effet commence à être perceptible, faiblement sur les hospitalisations, mais pas encore sur les réanimations.

Face à cette tendance qui peut être considérée comme l'amorce d'une nouvelle vague, cette fois portée par le variant BA.5 d'Omicron, deux recommandations doivent prioritairement être mises en œuvre afin d'éviter de fragiliser un peu plus notre système hospitalier : le dépistage systématique dès l'apparition du moindre symptôme, ou lors d'un contact avec une personne contaminée ; une nouvelle dose de rappel pour les personnes les plus fragiles et les plus âgées dès lors que la précédente remonte à plus de 6 mois.

C'est ainsi que tous ensemble, grâce à ces mesures et en gardant une attitude prudente, nous pourrons éviter la mise en œuvre de nouvelles restrictions et passer un bon été.

Evence Richard

Point épidémiologique

INDICATEURS DE SUIVI ÉPIDÉMIOLOGIQUE POUR LE VAR AU 22 JUIN 2022

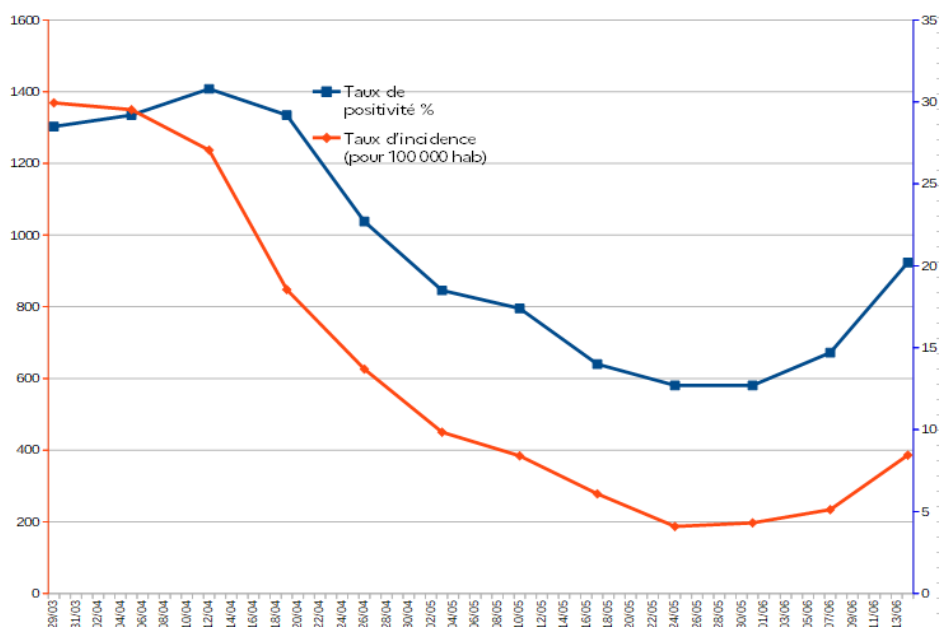
	S18 02/05 08/05	S19 09/05 15/05	S20 16/05 22/05	S21 23/05 29/05	S22 30/05 05/06	S23 06/06 12/06	S24 13/06 19/06
Nombre de tests réalisés	26166	23759	21266	15731	16714	17104	20543
Nombre de tests positifs	4837	4123	2985	2004	2123	2508	4141
Taux de positivité	18,50 %	17,40 %	14,00 %	12,70 %	12,70 %	14,70 %	20,20 %
Taux d'incidence (pour 100 000 hab)	450	384	278	187	197	234	386

➤ INDICATEURS SANITAIRES

- Nb de décès en établissement de santé : **2445** (depuis le début de la crise sanitaire)

- File active des patients hospitalisés en unité conventionnelle : **73**

- File active des patients hospitalisés en réanimation : **9**



LE DÉPISTAGE



Dans le contexte de reprise épidémique dans le Var, il est primordial de continuer à se faire dépister dès le moindre symptôme ou lorsque l'on est cas contact afin de casser au plus vite les chaînes de contamination.

Les personnes **cas contact** n'ont pas à s'isoler mais doivent réaliser un **test 2 jours** après avoir appris qu'elles ont été en contact avec une personne testée positive.

Les autotests et tests antigéniques positifs doivent être confirmés par un test RT-PCR.

Les personnes **cas contact** ou **symptomatiques** doivent respecter les **mesures barrières** et la **distanciation physique** en évitant les personnes à risque.

➤ Que faire en cas de test positif ?

➤ Pour les **personnes complètement vaccinées** (deux premières doses + rappel ou infection), il faut s'isoler durant 7 jours. Cet isolement peut être réduit à 5 jours en cas de test (antigénique ou RT-PCR) négatif et sans symptôme depuis deux jours.

➤ Pour les **personnes non vaccinées** ou pas complètement, l'isolement est de 10 jours. Cet isolement peut être réduit à 7 jours en cas de test (antigénique ou RT-PCR) négatif et sans symptôme depuis deux jours.

🏠 Retrouvez tous les points de prélèvement des tests virologiques (RT-PCR et antigéniques) et leurs horaires d'ouverture en cliquant [ICI](#)

LA VACCINATION



➤ La vaccination reste le plus sûr moyen de se protéger et de protéger ses proches.

Les personnes de plus de 60 ans et les personnes immunodéprimées qui ont reçu leur dose de rappel depuis plus de 3 mois (ou 6 mois pour les personnes de 60 à 79 ans) peuvent recevoir une deuxième dose de rappel, pour permettre de booster le système immunitaire et de limiter les formes graves d'une infection au coronavirus.

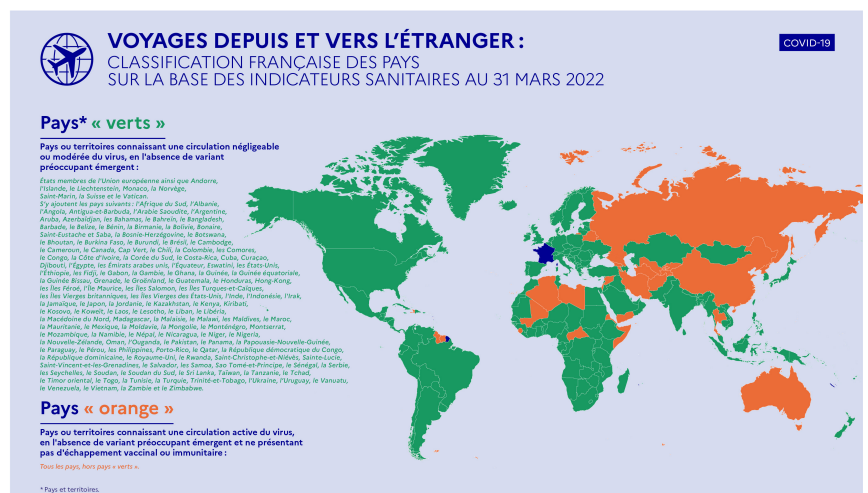
Les informations sur la vaccination [ICI](#)

LES VOYAGES À L'ÉTRANGER



➤ Du fait de la circulation du virus de la COVID-19 et de ses variants qui demeure active, toute entrée en France et toute sortie de notre territoire est encadrée. Une classification des pays/territoires est définie et régulièrement actualisée par le gouvernement en fonction de la situation sanitaire.

Les informations pratiques sont disponibles sur le site [France diplomatie](#)



➤ Pour préparer vos déplacements à l'étranger, renseignez-vous sur les conditions d'entrée dans chaque pays sur le site [France diplomatie - Conseils aux voyageurs](#)