

Zones exposées au bruit - Carte de "type A" - Lden

Département du Var (83)
FRANCE



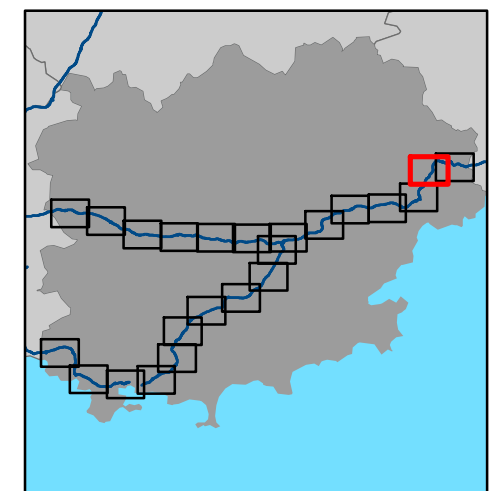
Courbes isophones en Lden (Level day evening night) par pas de 5 en 5, de 55 dB(A) à supérieur à 75 dB(A) pour le réseau ESCOTA du département du Var dont le trafic est supérieur à 3 millions de véhicules par an.



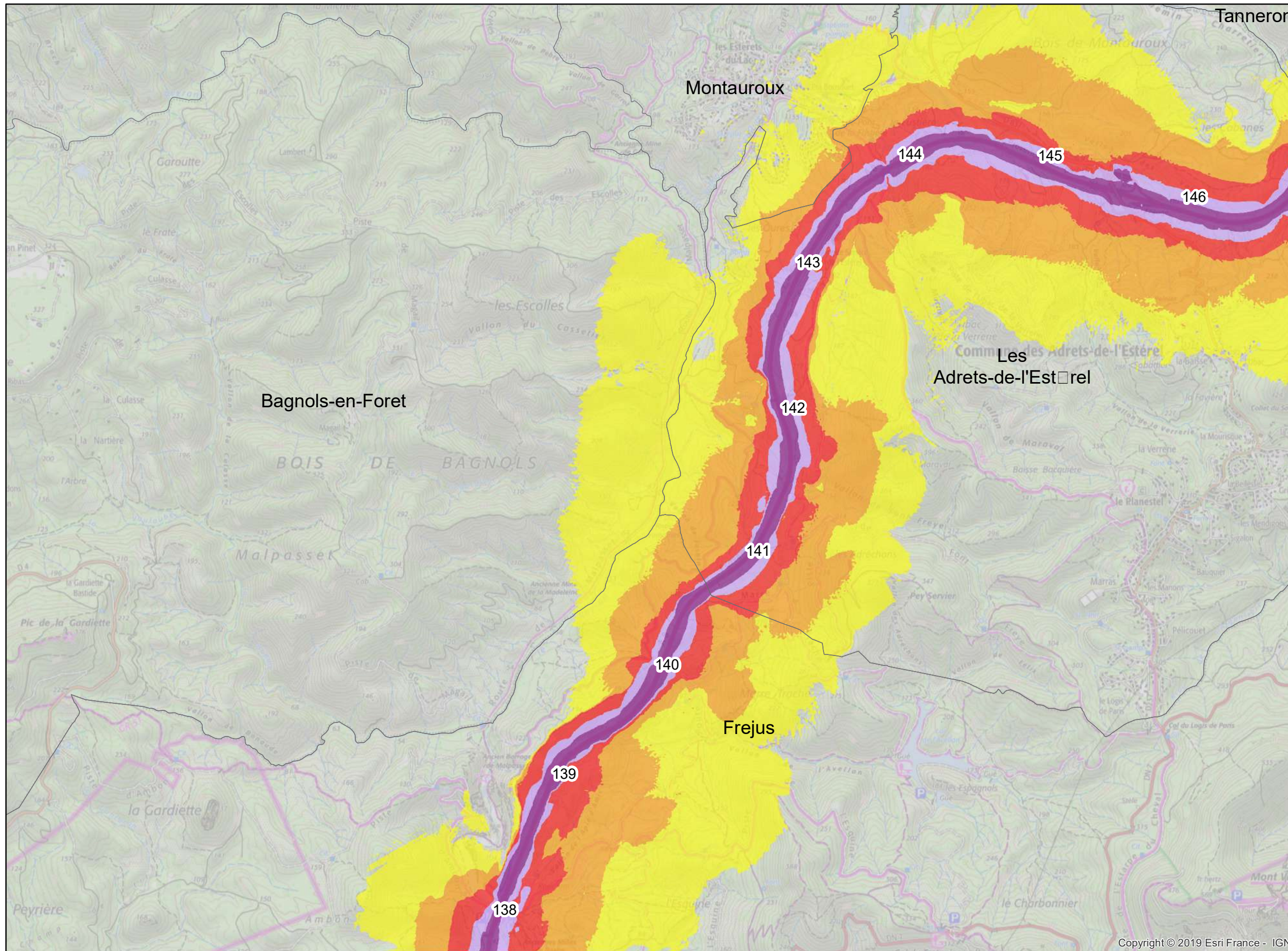
A8

Niveaux sonores

- De 55 à 60 dB(A)
- De 60 à 65 dB(A)
- De 65 à 70 dB(A)
- De 70 à 75 dB(A)
- Supérieurs à 75 dB(A)



SIXENSE

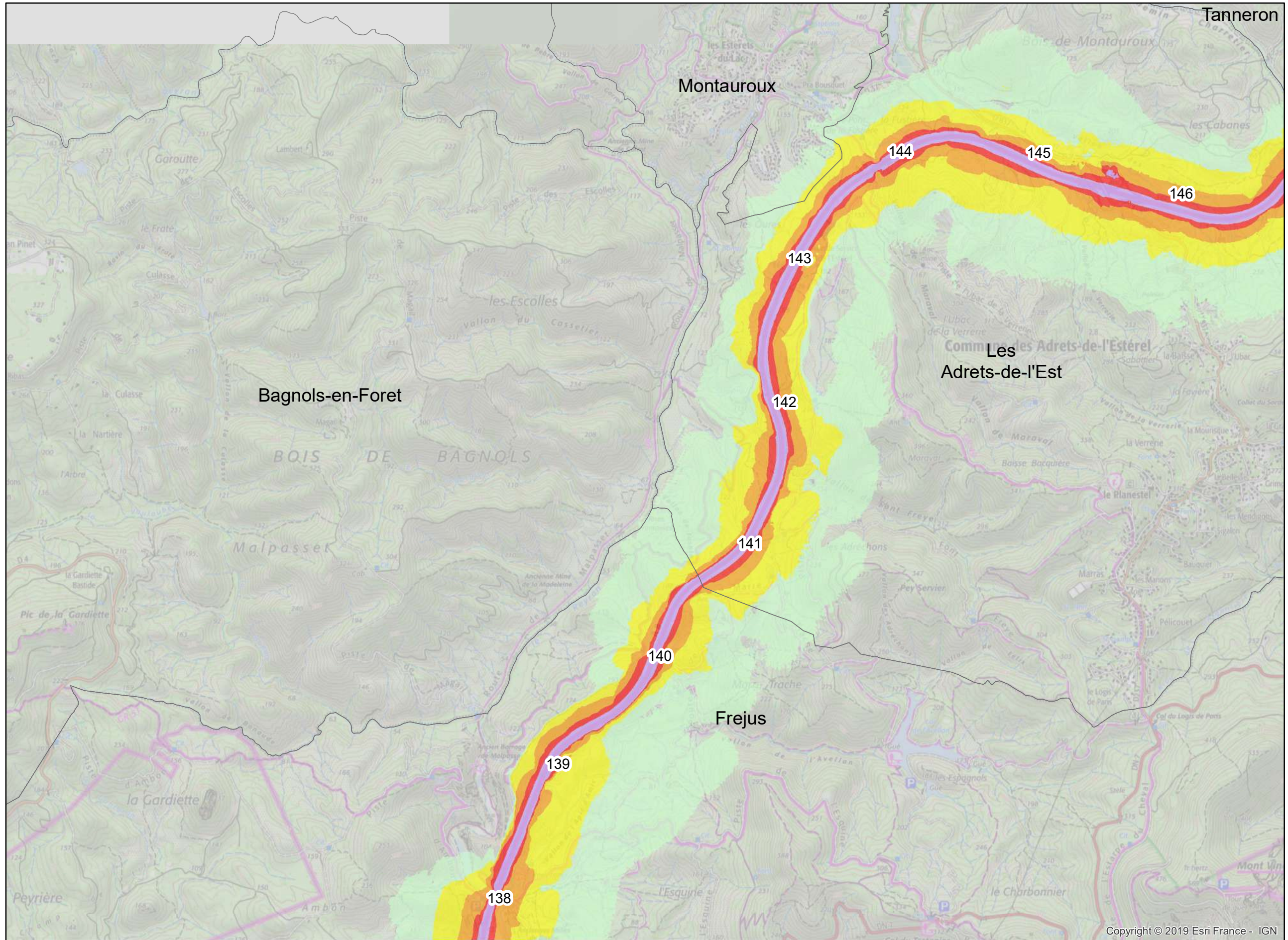


Copyright © 2019 Esri France - IGN



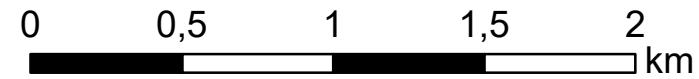
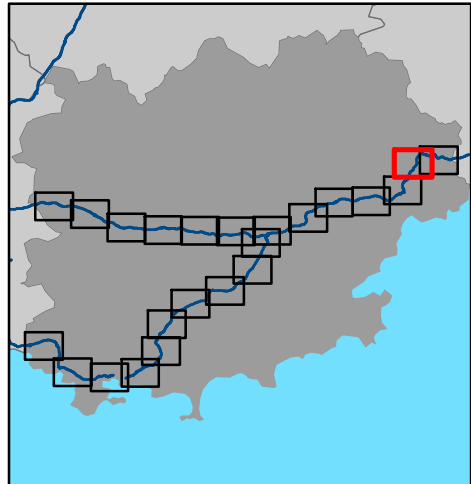
Zones exposées au bruit - Carte de "type A" - Ln

Courbes isophones en Ln (Level night) par pas de 5 en 5, de 50 dB(A) à supérieur à 70 dB(A) pour le réseau ESCOTA du département du Var dont le trafic est supérieur à 3 millions de véhicules par an.



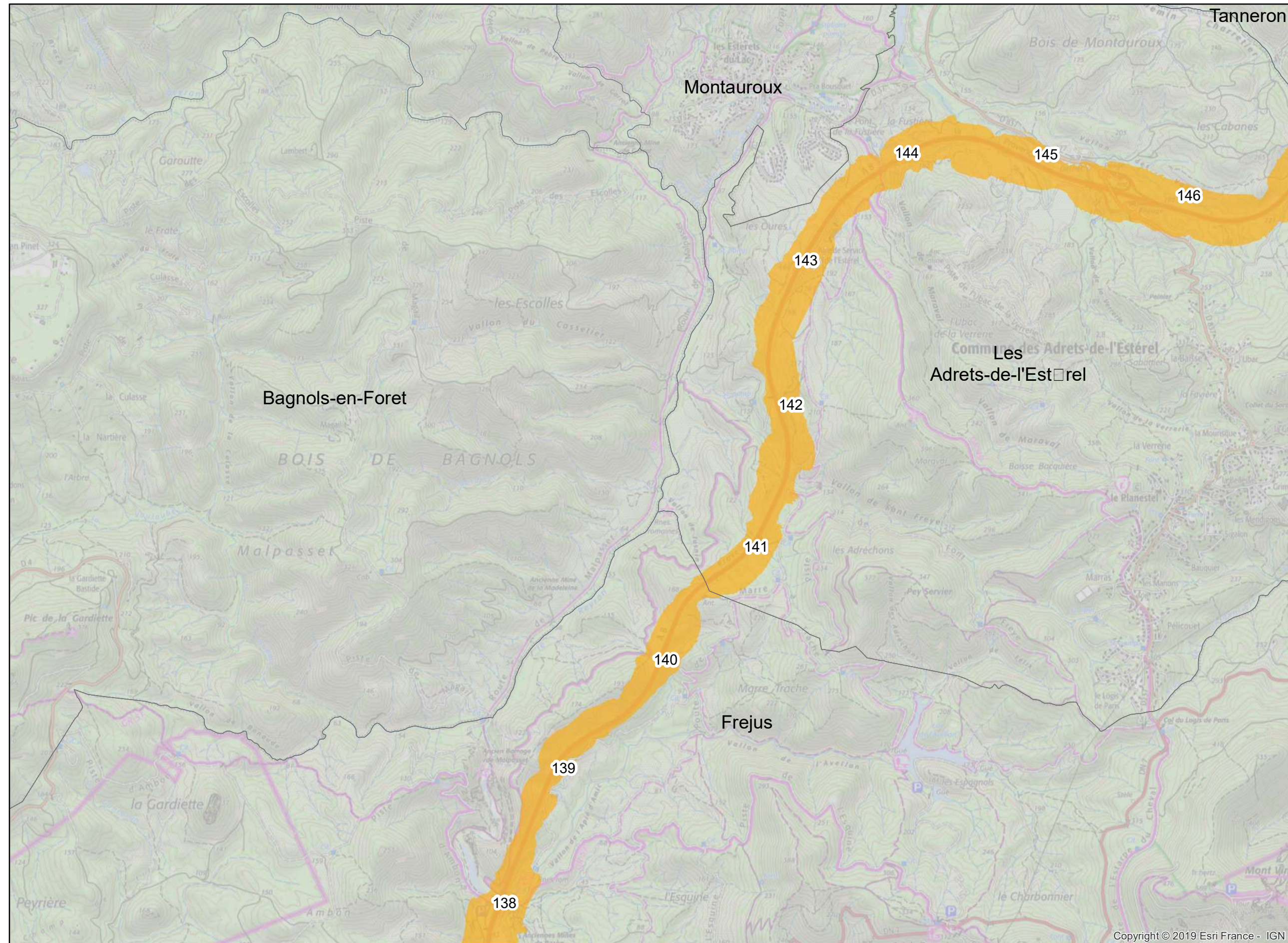
A8

- Niveaux sonores**
- De 50 à 55 dB(A)
 - De 55 à 60 dB(A)
 - De 60 à 65 dB(A)
 - De 65 à 70 dB(A)
 - Supérieurs à 70 dB(A)




Zones exposées au bruit - Carte de "type C" - Lden

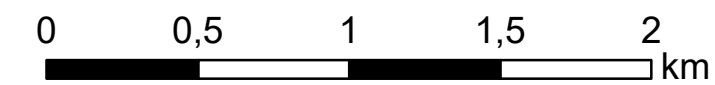
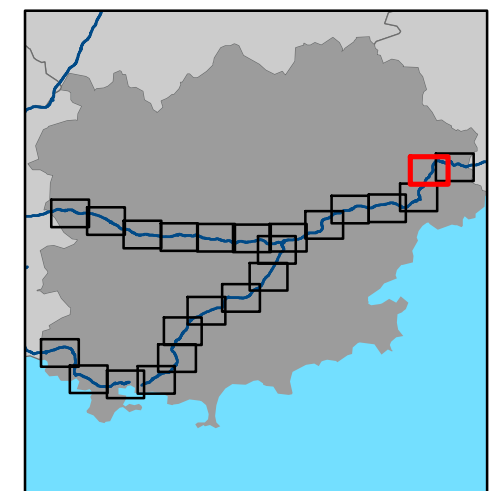
Zones susceptibles de contenir des bâtiments dont le Lden (Level day evening night) dépasse 68 d(A) pour le réseau ESCOTA du département du Var dont le trafic est supérieur à 3 millions de véhicules par an.



A8

Niveaux sonores

 Lden supérieur à 68 dB(A)

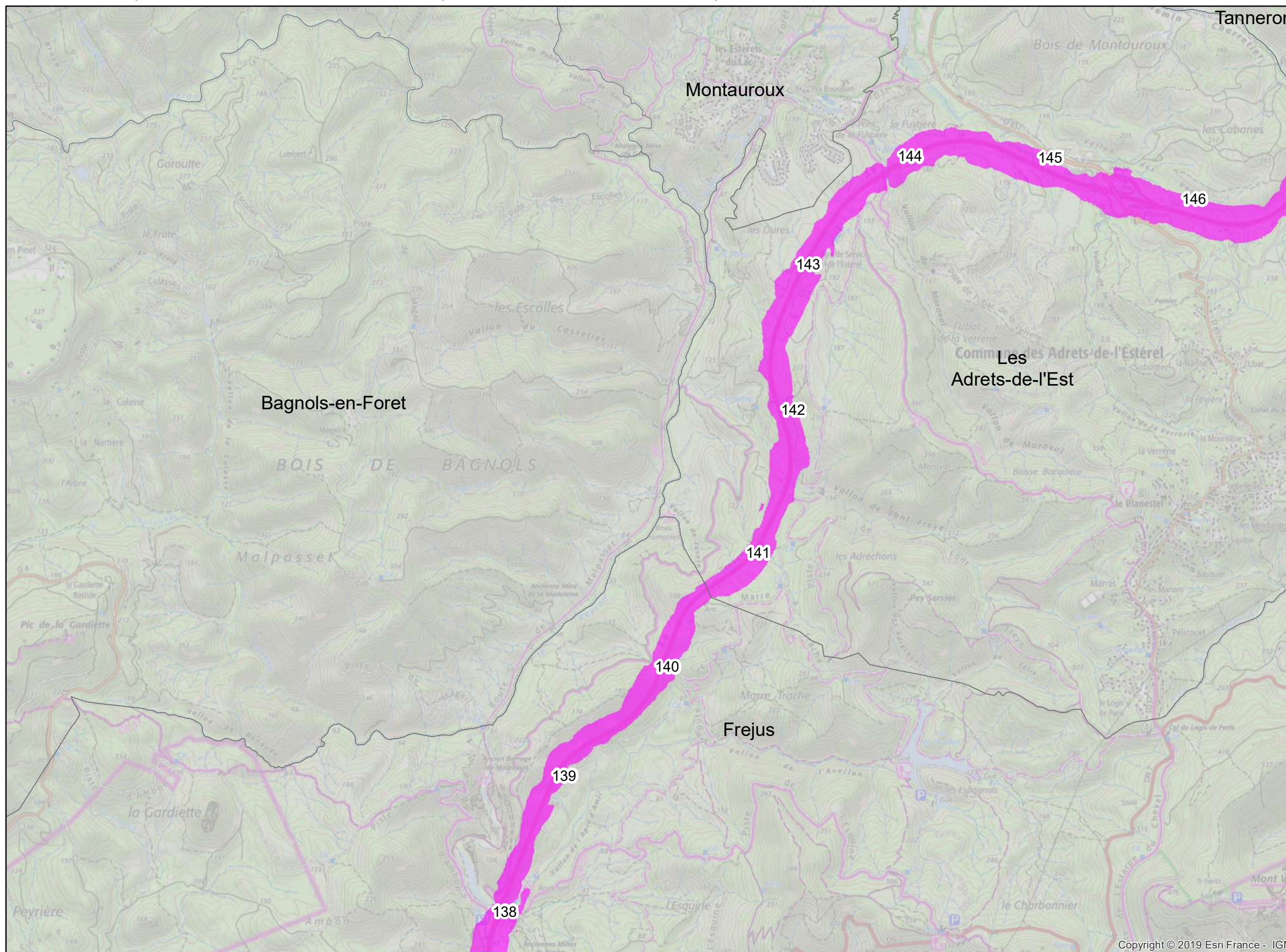


Zones exposées au bruit - Carte de "type C" - Ln

Département du Var (83)
FRANCE



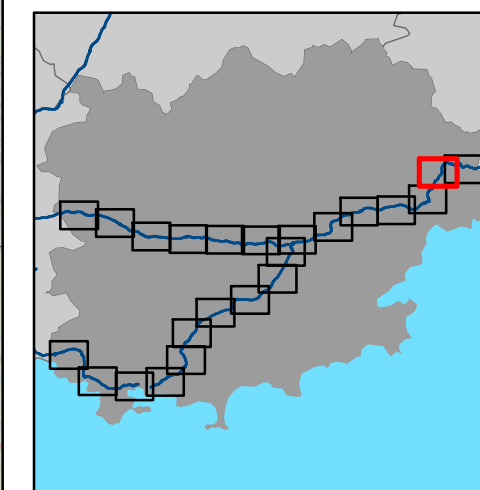
Zones susceptibles de contenir des bâtiments dont le Ln (Level night) dépasse 62 d(A) pour le réseau ESCOTA du département du Var dont le trafic est supérieur à 3 millions de véhicules par an.



A8

Niveaux sonores

Ln supérieur à 62 dB(A)



SIXENSE

Copyright © 2019 Esri France - IGN

