






Zones exposées au bruit - Carte de "type A" - Lden

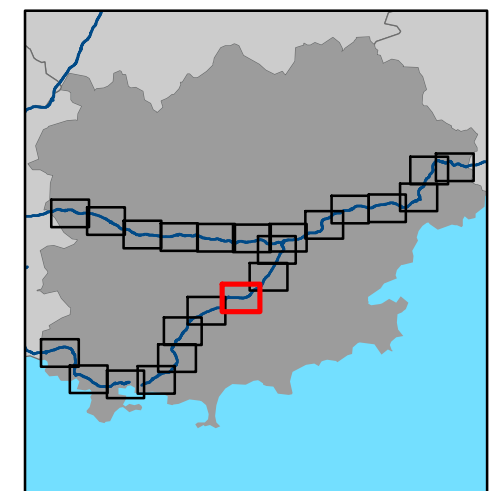
Courbes isophones en Lden (Level day evening night) par pas de 5 en 5, de 55 dB(A) à supérieur à 75 dB(A) pour le réseau ESCOTA du département du Var dont le trafic est supérieur à 3 millions de véhicules par an.



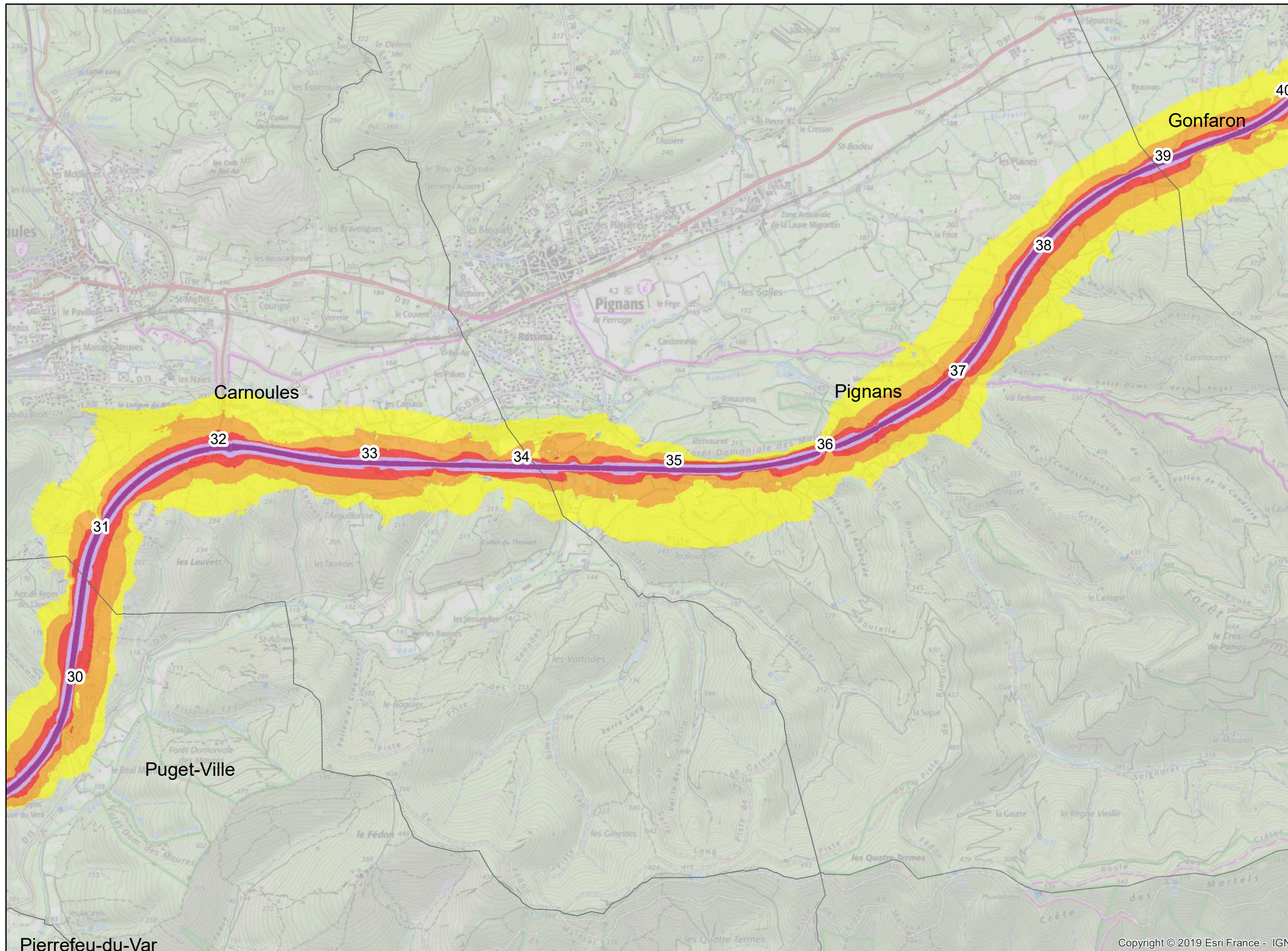
A57

Niveaux sonores

-  De 55 à 60 dB(A)
-  De 60 à 65 dB(A)
-  De 65 à 70 dB(A)
-  De 70 à 75 dB(A)
-  Supérieurs à 75 dB(A)



SIXENSE








Zones exposées au bruit - Carte de "type A" - Lden

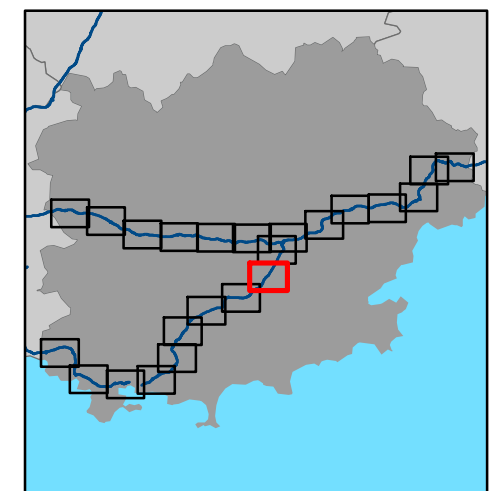
Courbes isophones en Lden (Level day evening night) par pas de 5 en 5, de 55 dB(A) à supérieur à 75 dB(A) pour le réseau ESCOTA du département du Var dont le trafic est supérieur à 3 millions de véhicules par an.



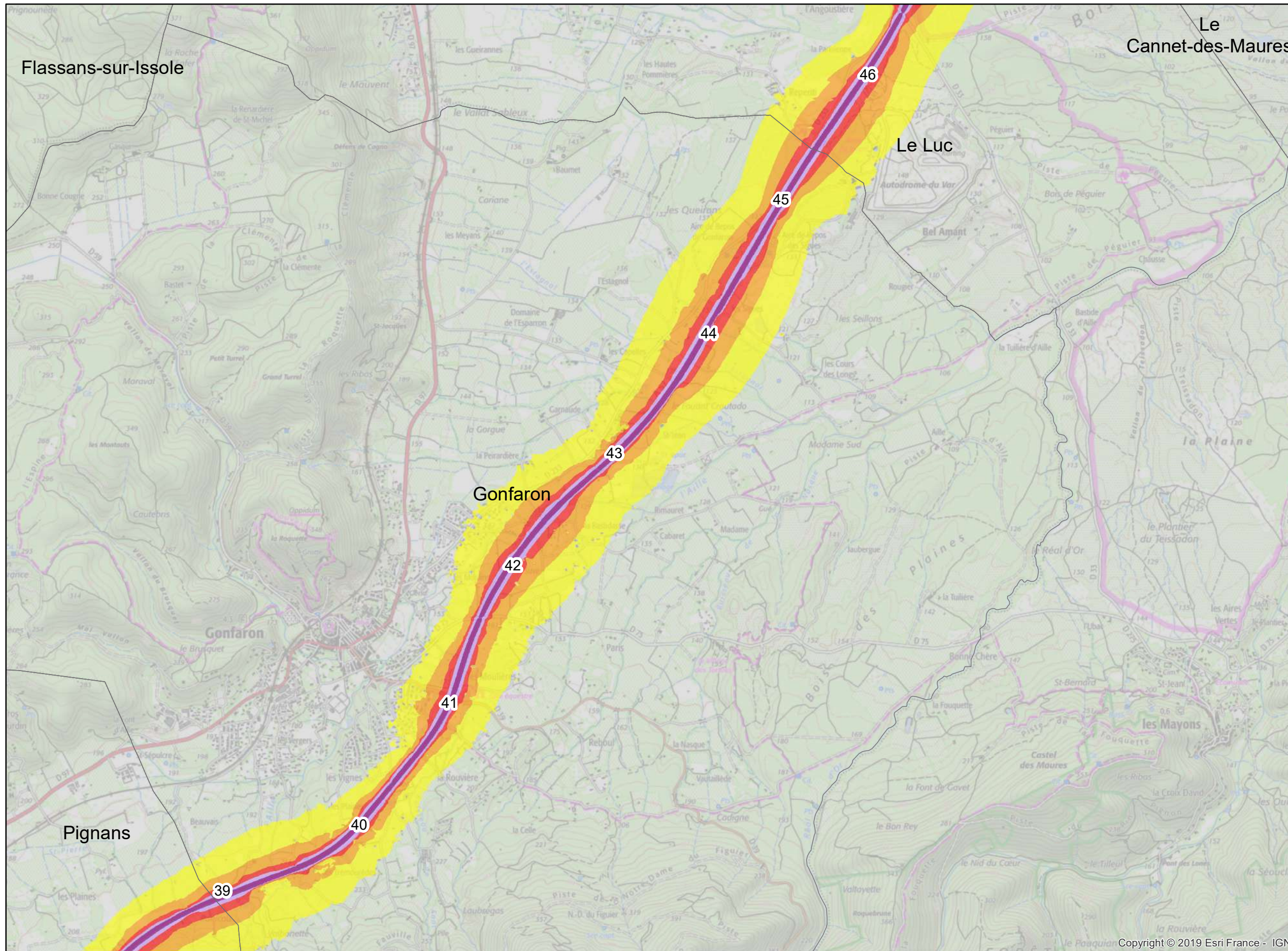
A57

Niveaux sonores

-  De 55 à 60 dB(A)
-  De 60 à 65 dB(A)
-  De 65 à 70 dB(A)
-  De 70 à 75 dB(A)
-  Supérieurs à 75 dB(A)

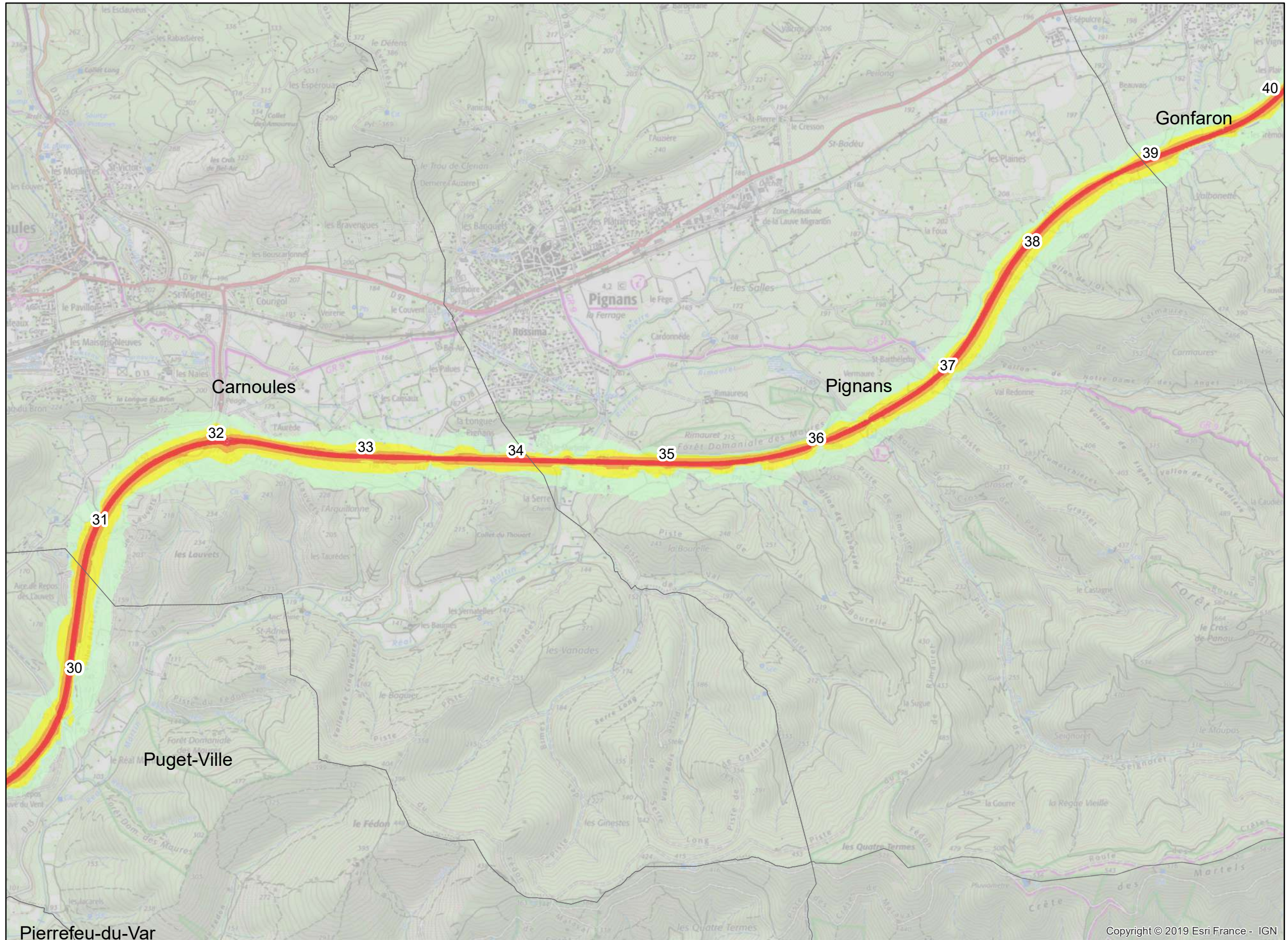


SIXENSE



Zones exposées au bruit - Carte de "type A" - Ln

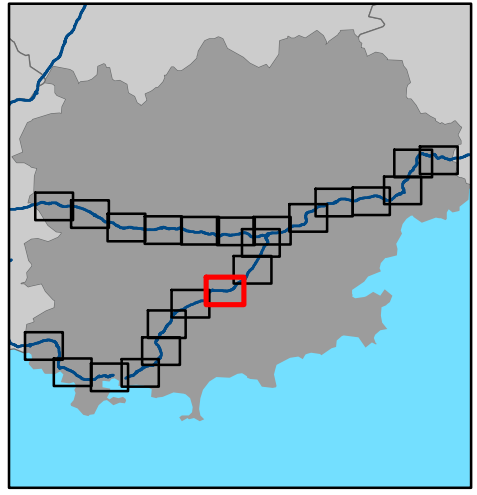
Courbes isophones en Ln (Level night) par pas de 5 en 5, de 50 dB(A) à supérieur à 70 dB(A) pour le réseau ESCOTA du département du Var dont le trafic est supérieur à 3 millions de véhicules par an.



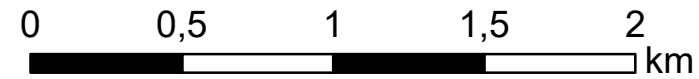
A57

Niveaux sonores

- De 50 à 55 dB(A)
- De 55 à 60 dB(A)
- De 60 à 65 dB(A)
- De 65 à 70 dB(A)
- Supérieurs à 70 dB(A)

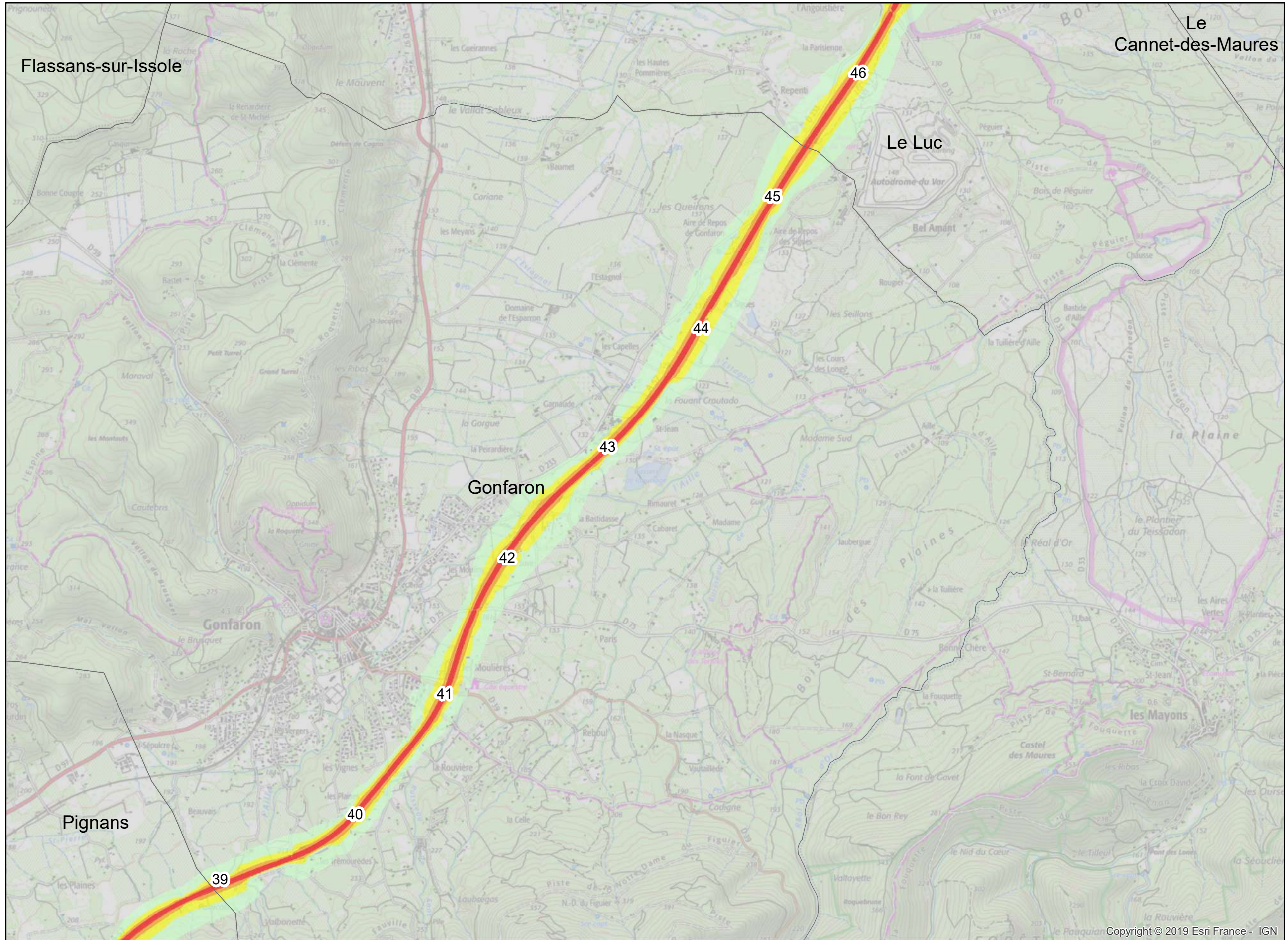


SIXENSE



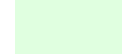



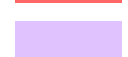
Zones exposées au bruit - Carte de "type A" - Ln

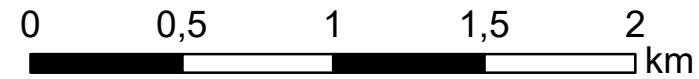
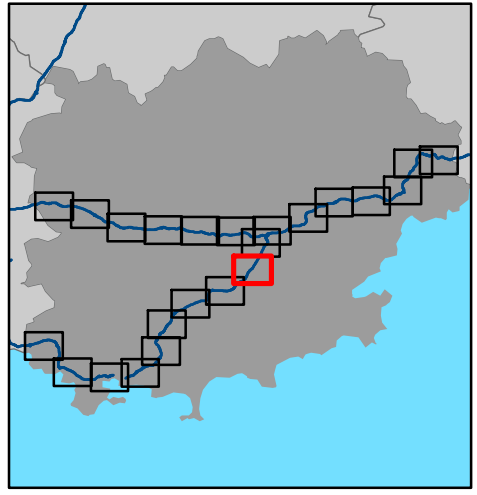
Courbes isophones en Ln (Level night) par pas de 5 en 5, de 50 dB(A) à supérieur à 70 dB(A) pour le réseau ESCOTA du département du Var dont le trafic est supérieur à 3 millions de véhicules par an.



A57

Niveaux sonores

-  De 50 à 55 dB(A)
-  De 55 à 60 dB(A)
-  De 60 à 65 dB(A)
-  De 65 à 70 dB(A)
-  Supérieurs à 70 dB(A)




Zones exposées au bruit - Carte de "type C" - Lden

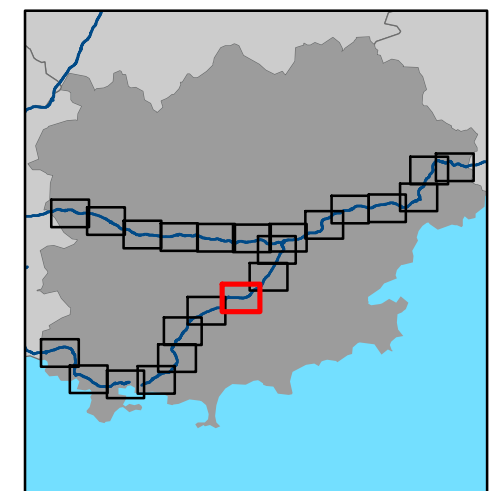
Zones susceptibles de contenir des bâtiments dont le Lden (Level day evening night) dépasse 68 d(A) pour le réseau ESCOTA du département du Var dont le trafic est supérieur à 3 millions de véhicules par an.



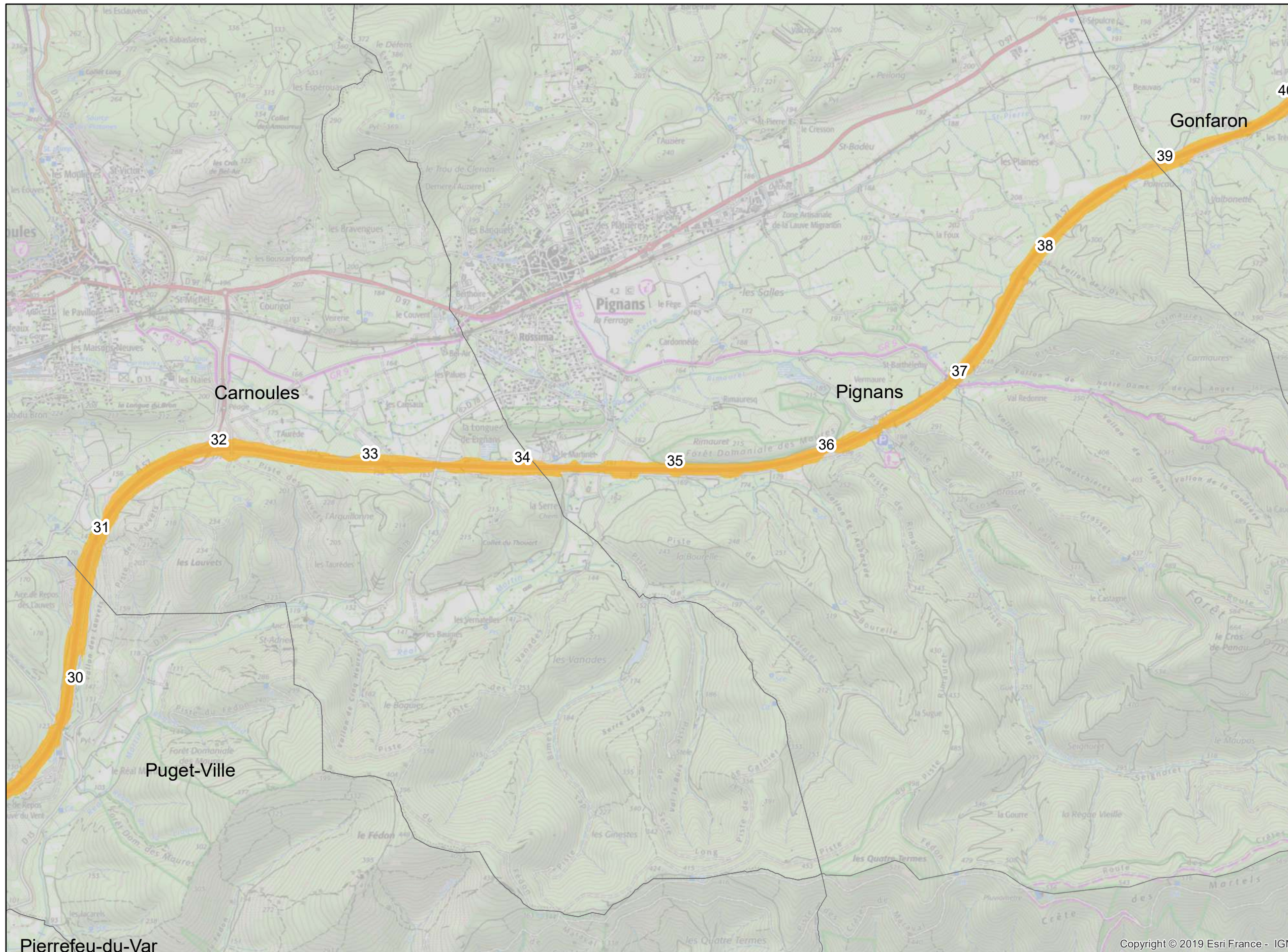
A57

Niveaux sonores

 Lden supérieur à 68 dB(A)

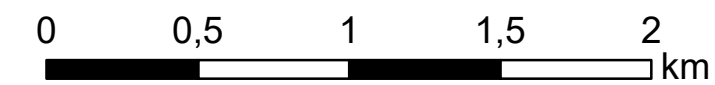


SIXENSE



Pierrefeu-du-Var

Copyright © 2019 Esri France - IGN




Zones exposées au bruit - Carte de "type C" - Lden

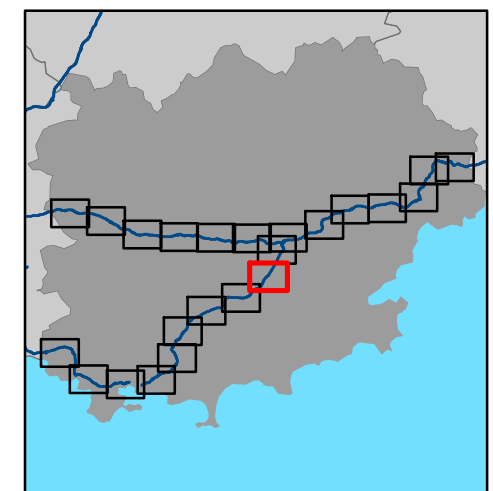
Zones susceptibles de contenir des bâtiments dont le Lden (Level day evening night) dépasse 68 d(A) pour le réseau ESCOTA du département du Var dont le trafic est supérieur à 3 millions de véhicules par an.



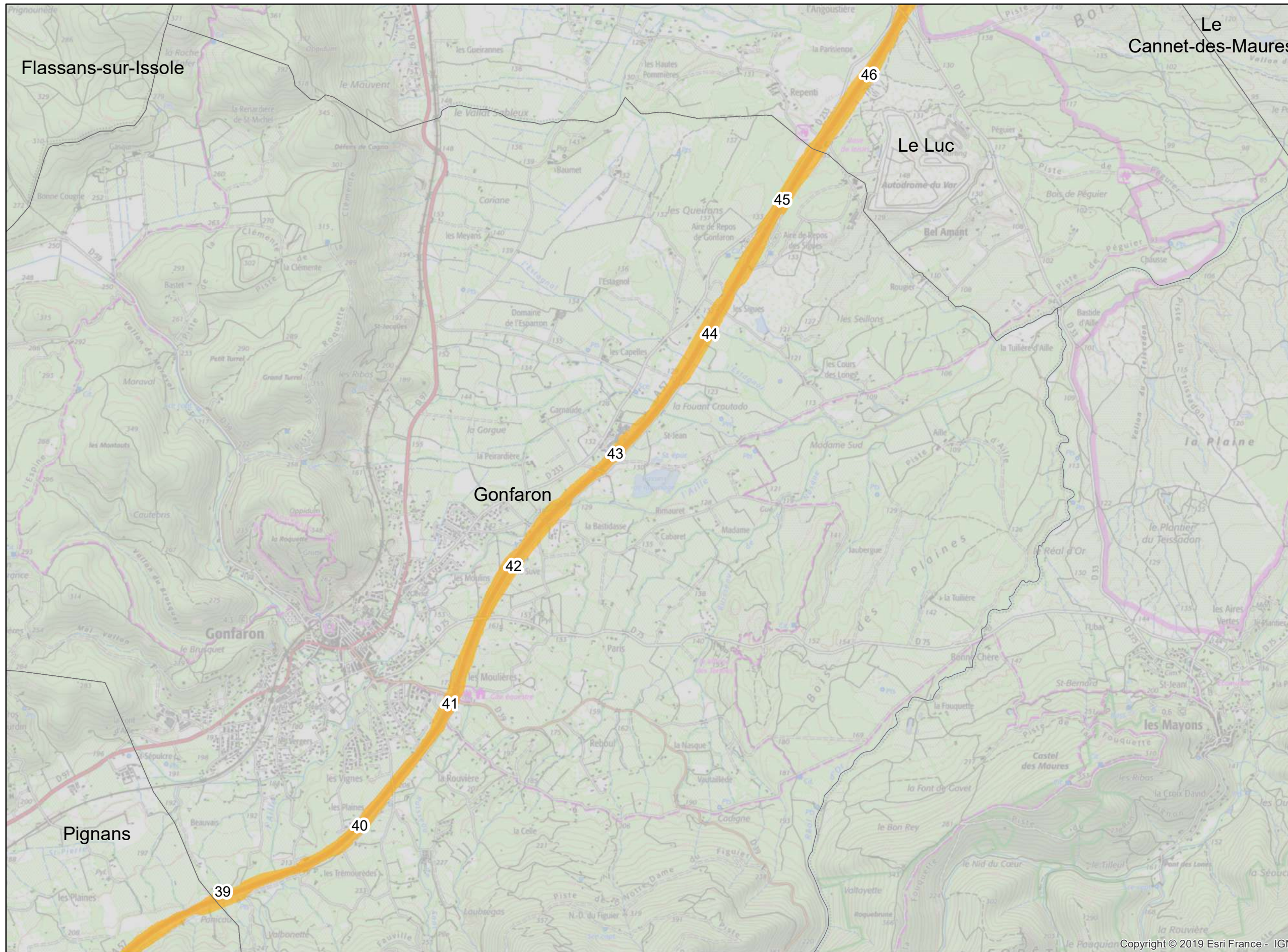
A57

Niveaux sonores

 Lden supérieur à 68 dB(A)

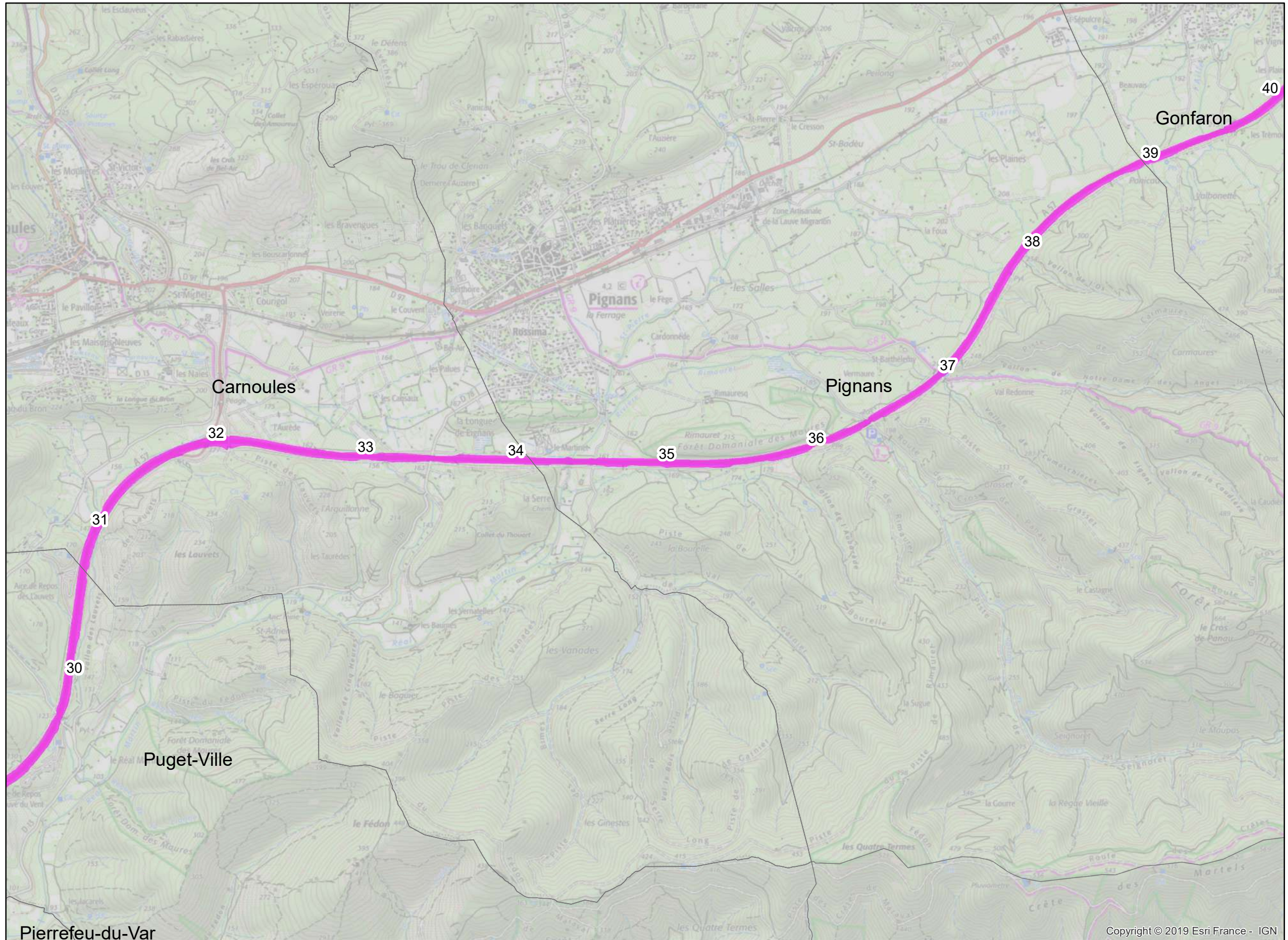


SIXENSE




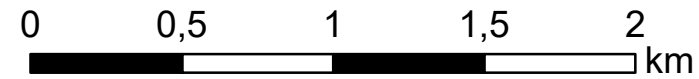
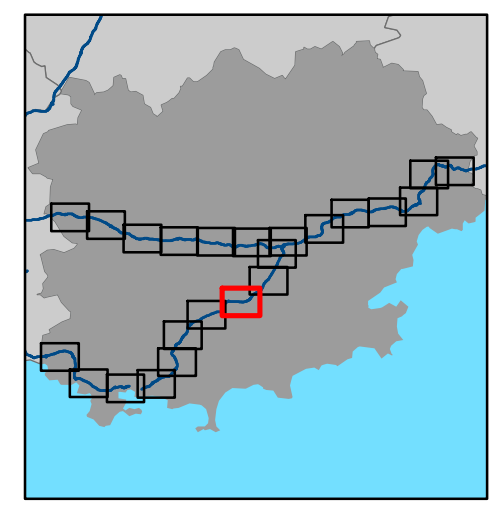
Zones exposées au bruit - Carte de "type C" - Ln

Zones susceptibles de contenir des bâtiments dont le Ln (Level night) dépasse 62 d(A) pour le réseau ESCOTA du département du Var dont le trafic est supérieur à 3 millions de véhicules par an.



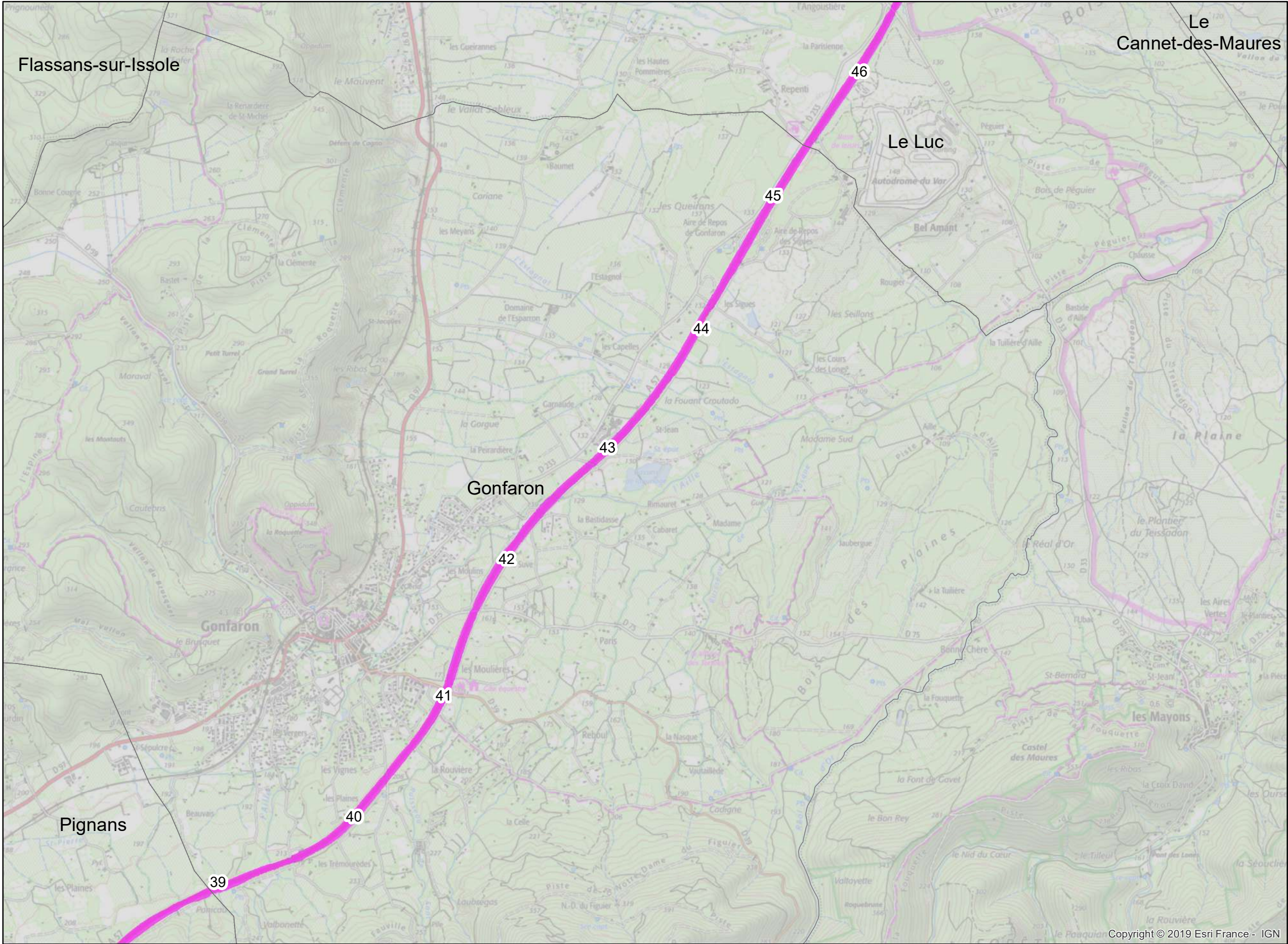
Niveaux sonores

 Ln supérieur à 62 dB(A)




Zones exposées au bruit - Carte de "type C" - Ln

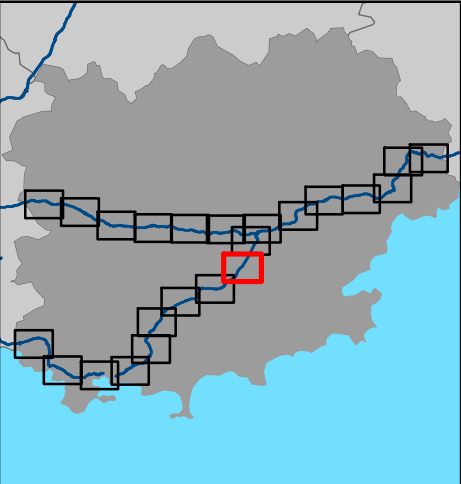
Zones susceptibles de contenir des bâtiments dont le Ln (Level night) dépasse 62 d(A) pour le réseau ESCOTA du département du Var dont le trafic est supérieur à 3 millions de véhicules par an.



A57

Niveaux sonores

 Ln supérieur à 62 dB(A)



SIXENSE

