






Zones exposées au bruit - Carte de "type A" - Lden

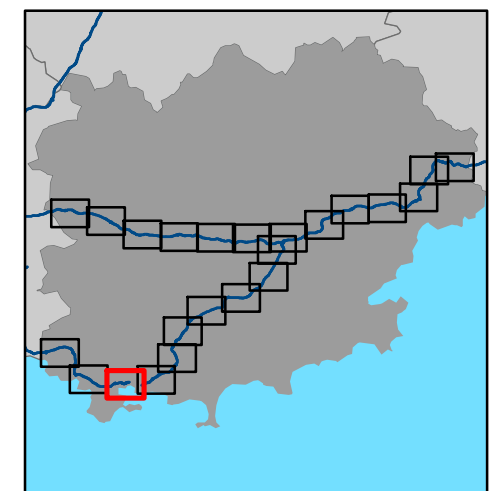
Courbes isophones en Lden (Level day evening night) par pas de 5 en 5, de 55 dB(A) à supérieur à 75 dB(A) pour le réseau ESCOTA du département du Var dont le trafic est supérieur à 3 millions de véhicules par an.



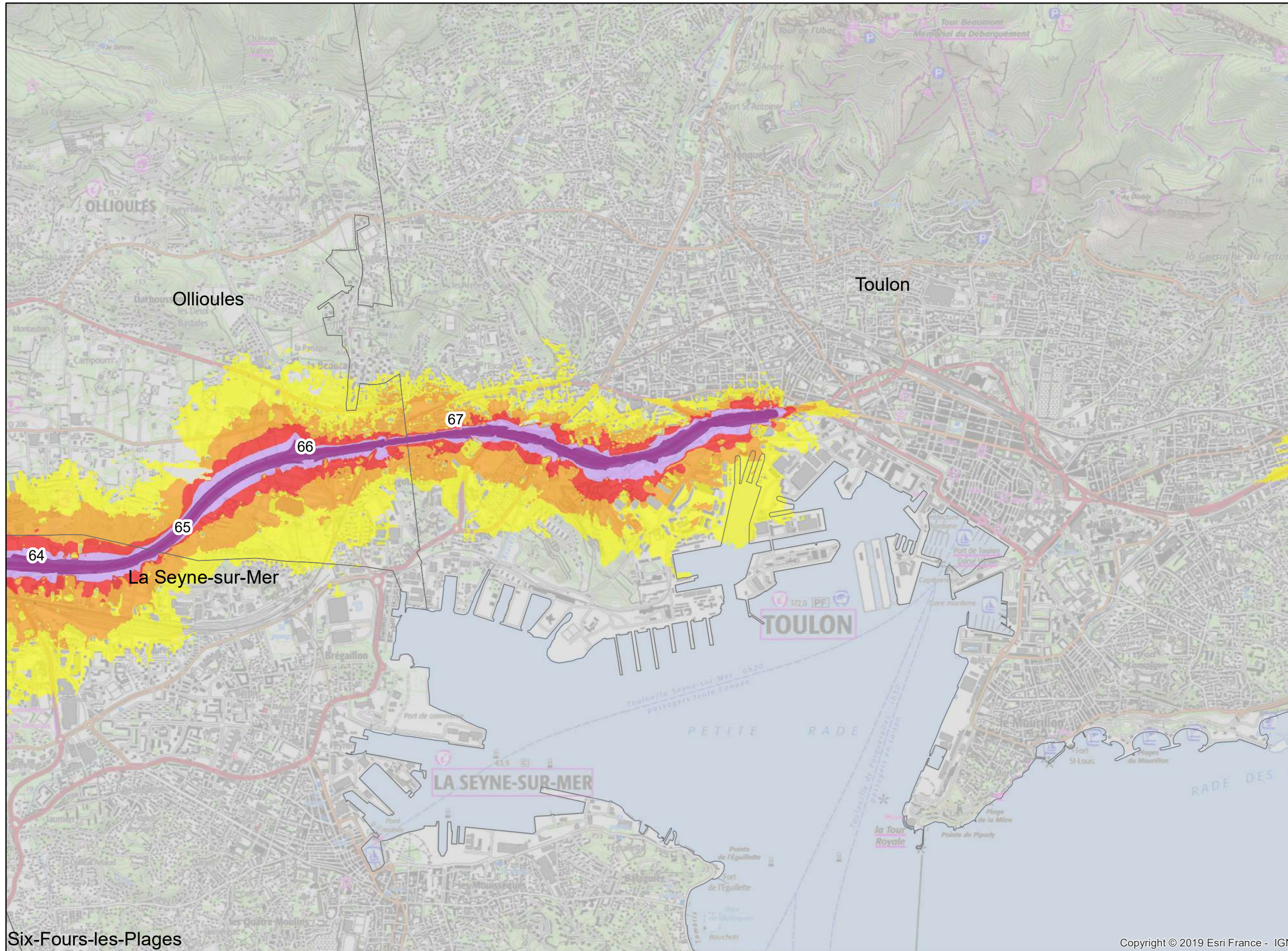
A50

Niveaux sonores

-  De 55 à 60 dB(A)
-  De 60 à 65 dB(A)
-  De 65 à 70 dB(A)
-  De 70 à 75 dB(A)
-  Supérieurs à 75 dB(A)



SIXENSE



Six-Fours-les-Plages

Copyright © 2019 Esri France - IGN



Zones exposées au bruit - Carte de "type A" - Lden

Département du Var (83)
FRANCE



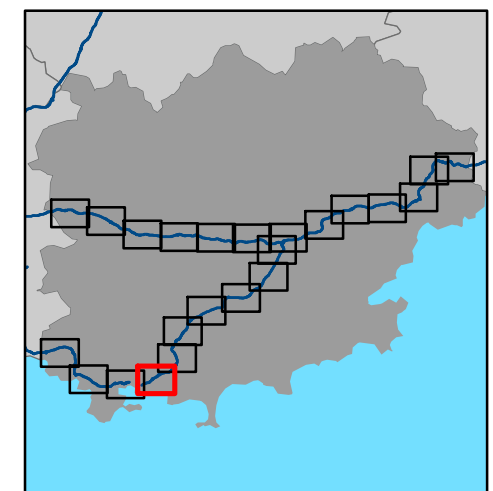
Courbes isophones en Lden (Level day evening night) par pas de 5 en 5, de 55 dB(A) à supérieur à 75 dB(A) pour le réseau ESCOTA du département du Var dont le trafic est supérieur à 3 millions de véhicules par an.



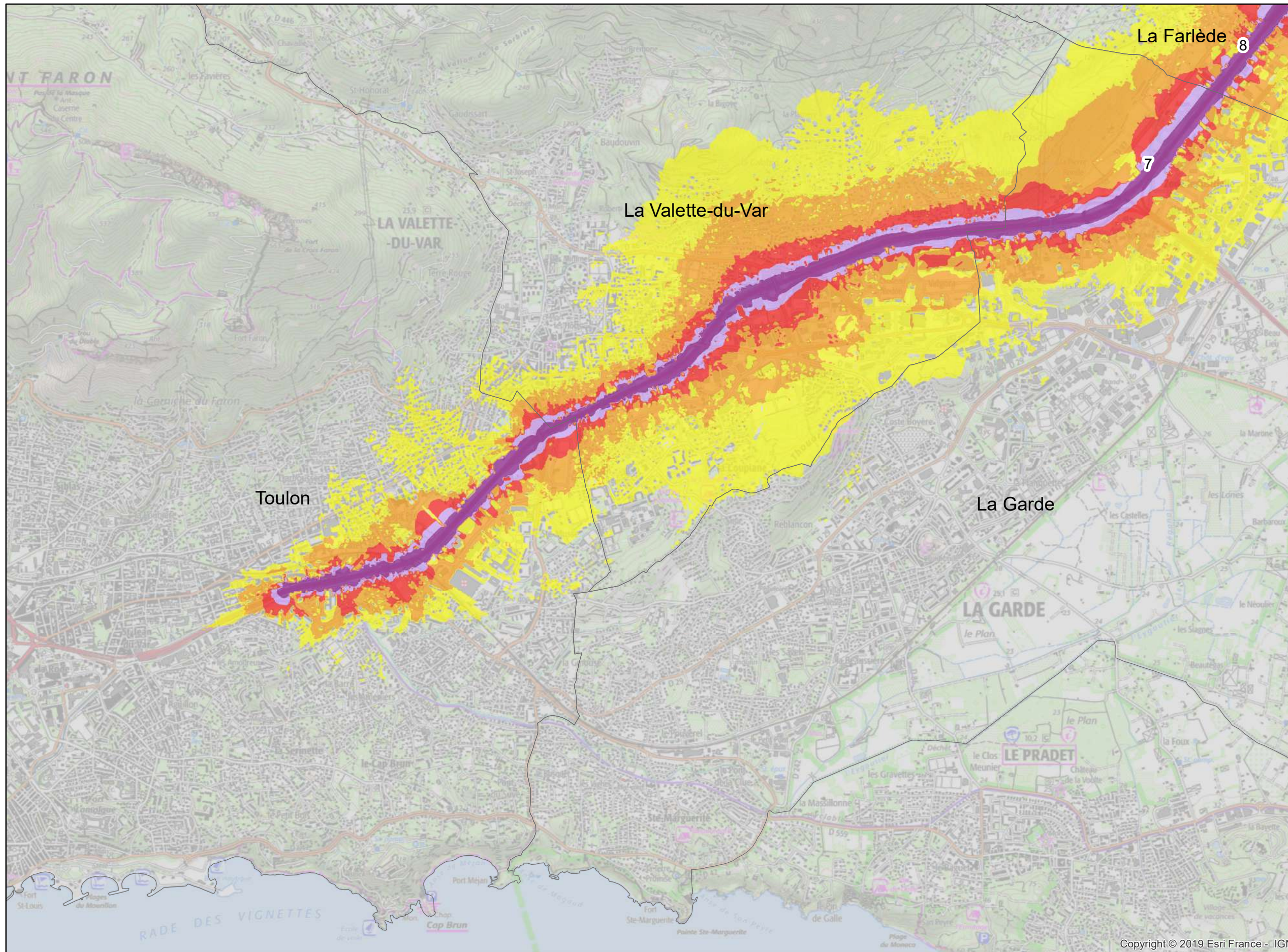
A57

Niveaux sonores

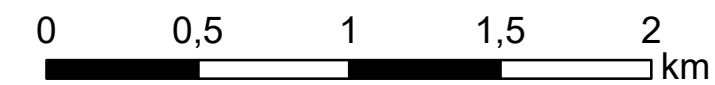
- De 55 à 60 dB(A)
- De 60 à 65 dB(A)
- De 65 à 70 dB(A)
- De 70 à 75 dB(A)
- Supérieurs à 75 dB(A)



SIXENSE



Copyright © 2019 Esri France - IGN



Zones exposées au bruit - Carte de "type A" - Ln

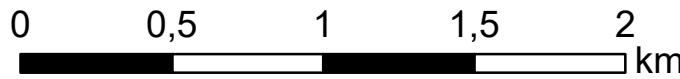
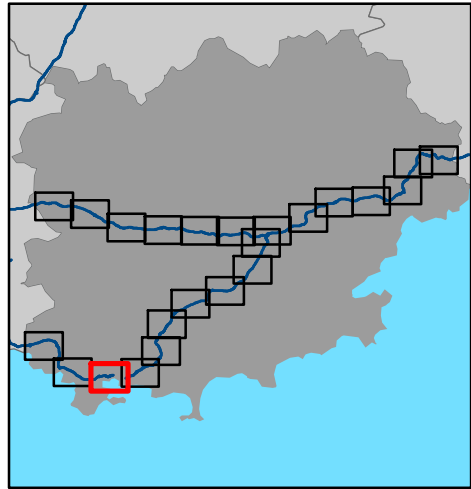
Courbes isophones en Ln (Level night) par pas de 5 en 5, de 50 dB(A) à supérieur à 70 dB(A) pour le réseau ESCOTA du département du Var dont le trafic est supérieur à 3 millions de véhicules par an.



A50

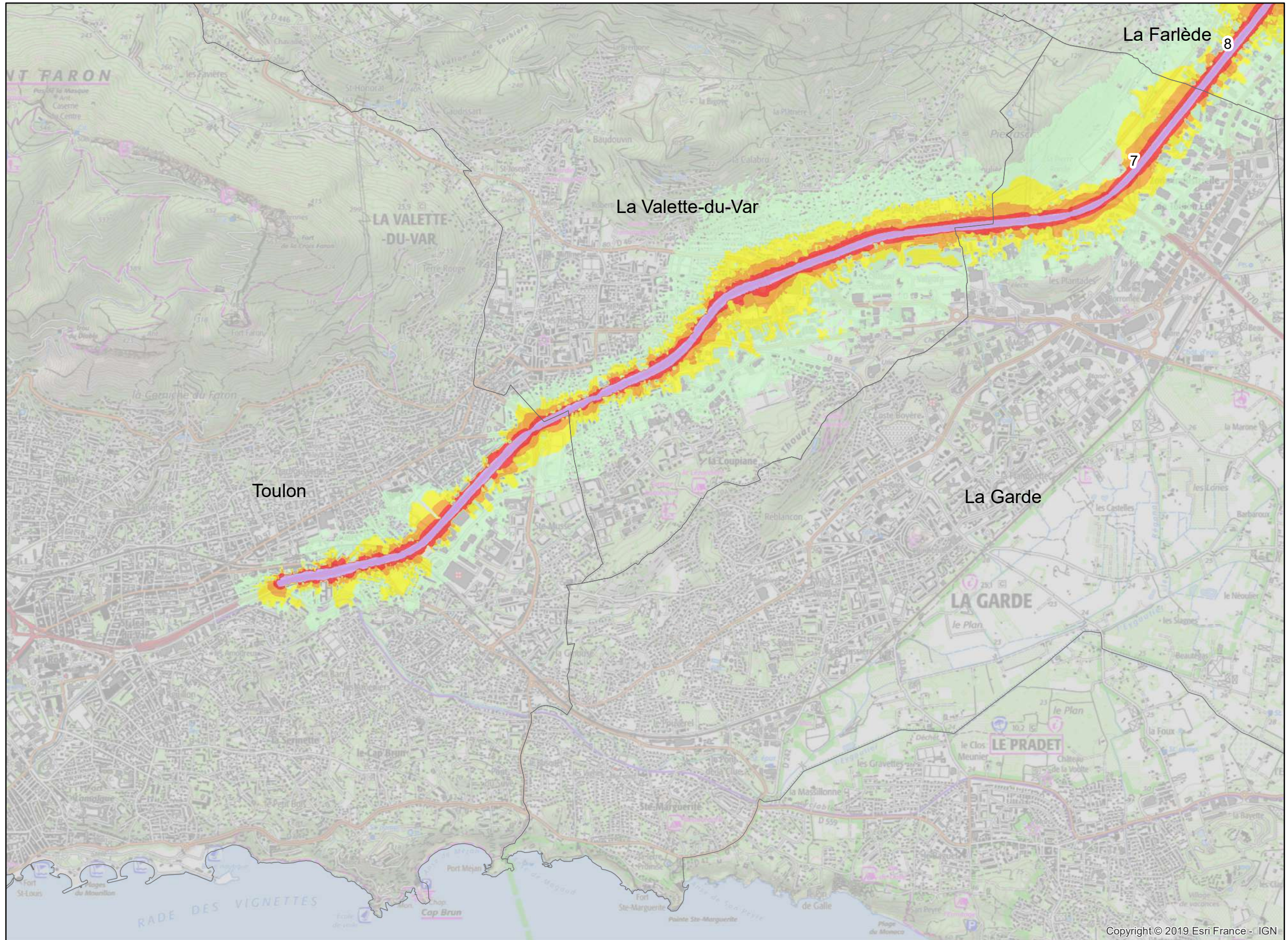
Niveaux sonores

- De 50 à 55 dB(A)
- De 55 à 60 dB(A)
- De 60 à 65 dB(A)
- De 65 à 70 dB(A)
- Supérieurs à 70 dB(A)



Zones exposées au bruit - Carte de "type A" - Ln

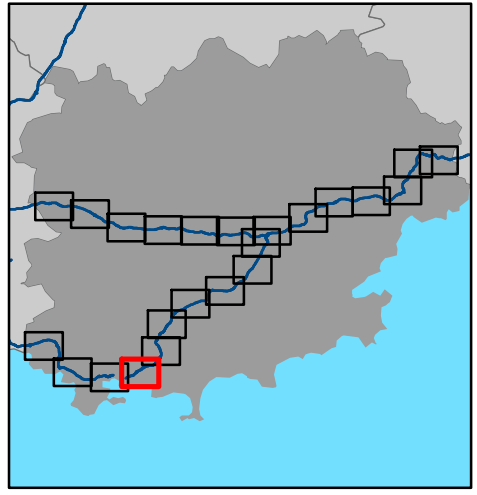
Courbes isophones en Ln (Level night) par pas de 5 en 5, de 50 dB(A) à supérieur à 70 dB(A) pour le réseau ESCOTA du département du Var dont le trafic est supérieur à 3 millions de véhicules par an.



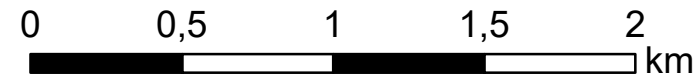
A57

Niveaux sonores

- De 50 à 55 dB(A)
- De 55 à 60 dB(A)
- De 60 à 65 dB(A)
- De 65 à 70 dB(A)
- Supérieurs à 70 dB(A)



SIXENSE




Zones exposées au bruit - Carte de "type C" - Lden

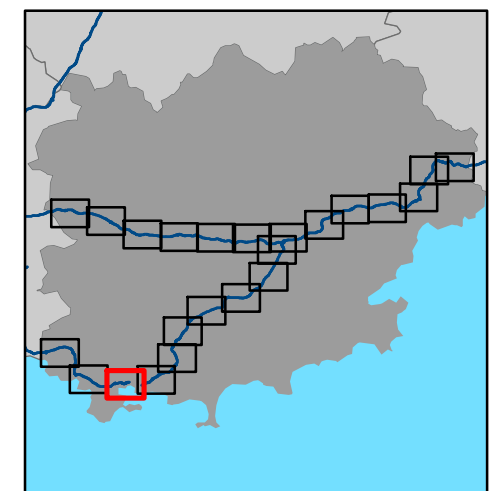
Zones susceptibles de contenir des bâtiments dont le Lden (Level day evening night) dépasse 68 d(A) pour le réseau ESCOTA du département du Var dont le trafic est supérieur à 3 millions de véhicules par an.



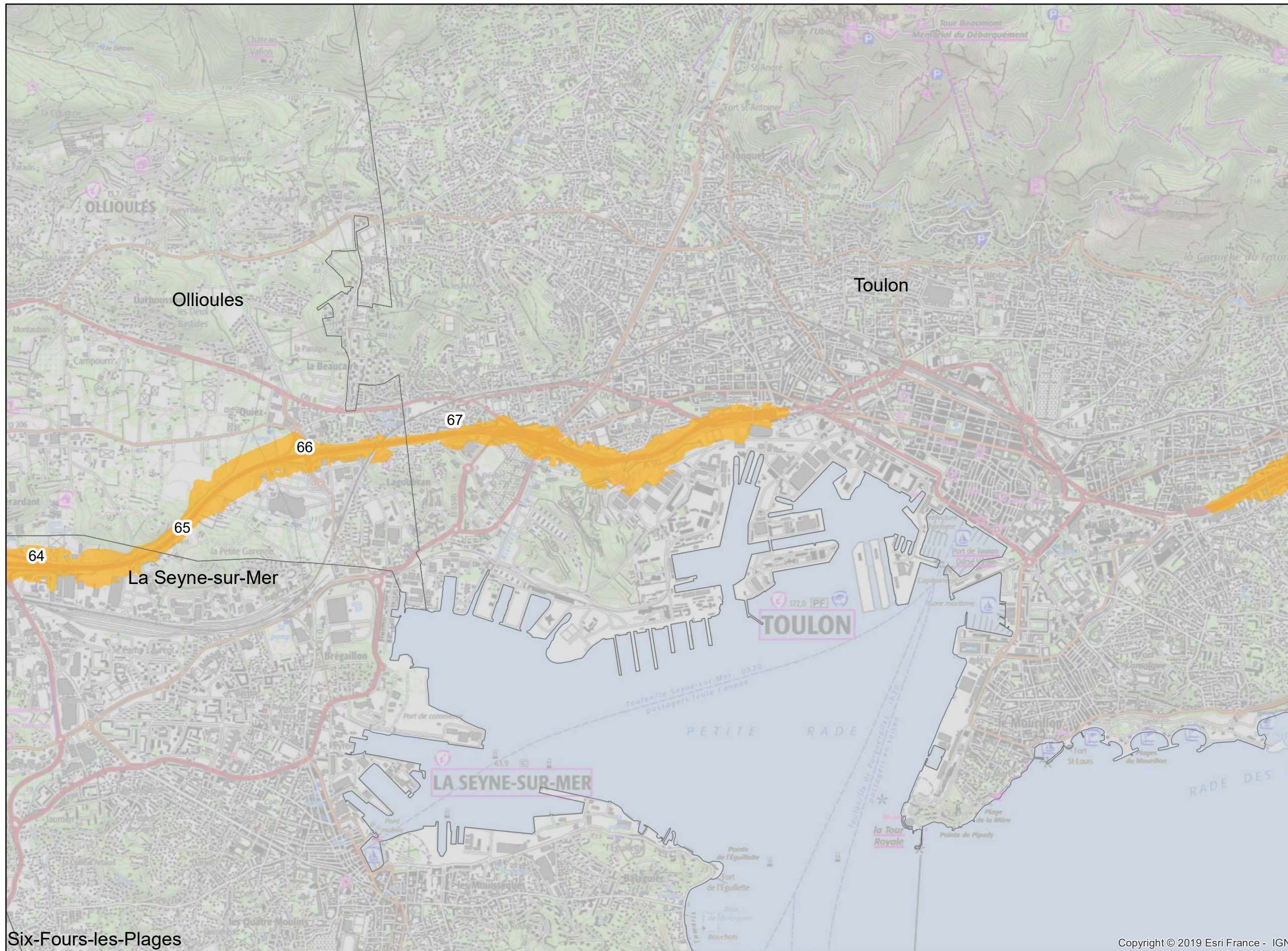
A50

Niveaux sonores

 Lden supérieur à 68 dB(A)



SIXENSE



Zones exposées au bruit - Carte de "type C" - Lden

Département du Var (83)
FRANCE



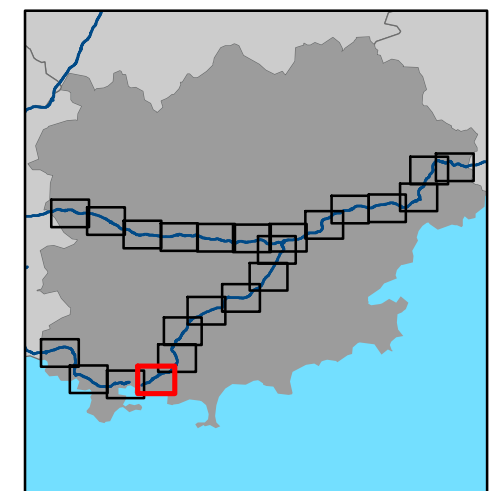
Zones susceptibles de contenir des bâtiments dont le Lden (Level day evening night) dépasse 68 d(A) pour le réseau ESCOTA du département du Var dont le trafic est supérieur à 3 millions de véhicules par an.



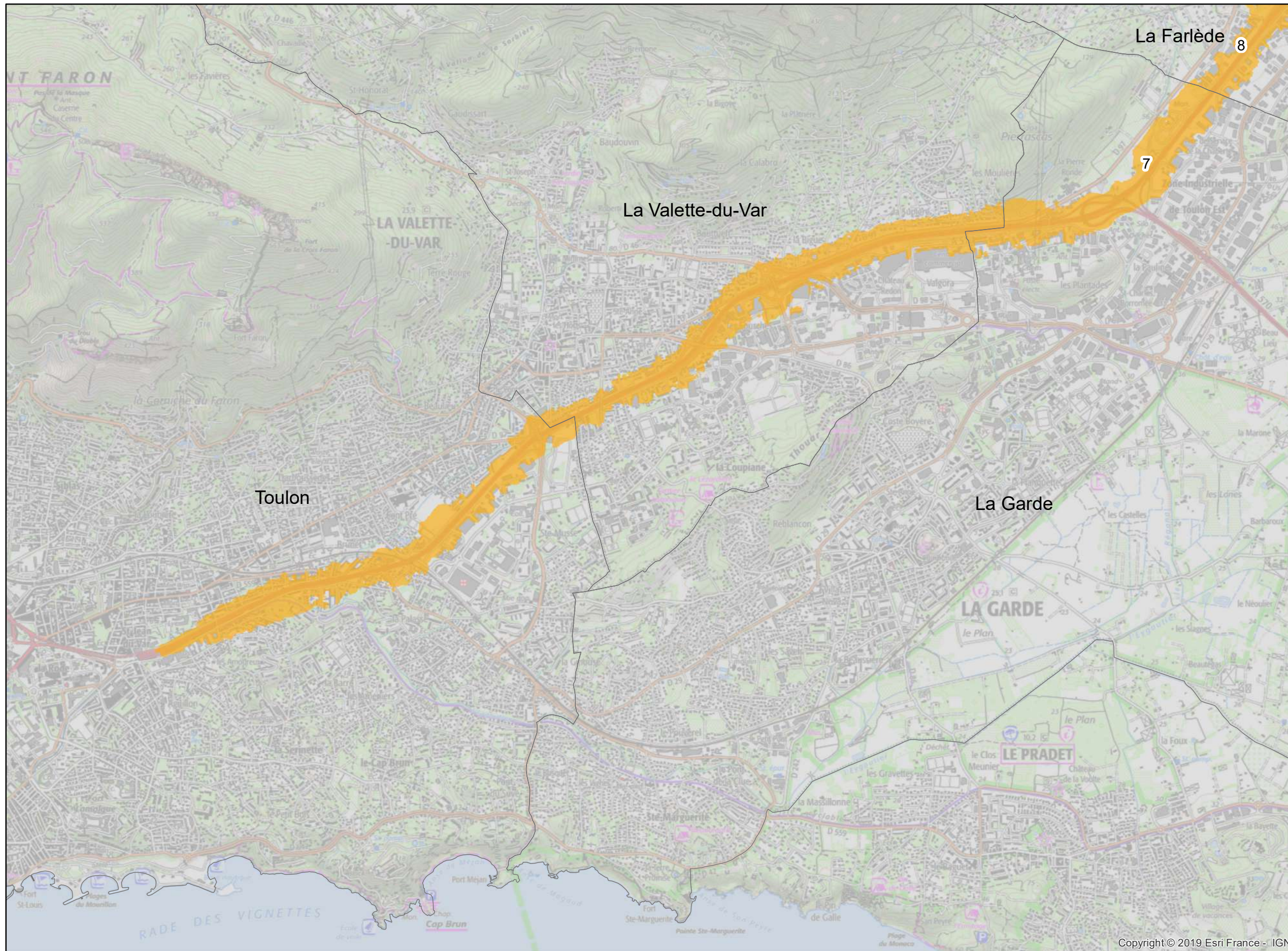
A57

Niveaux sonores

Lden supérieur à 68 dB(A)



SIXENSE

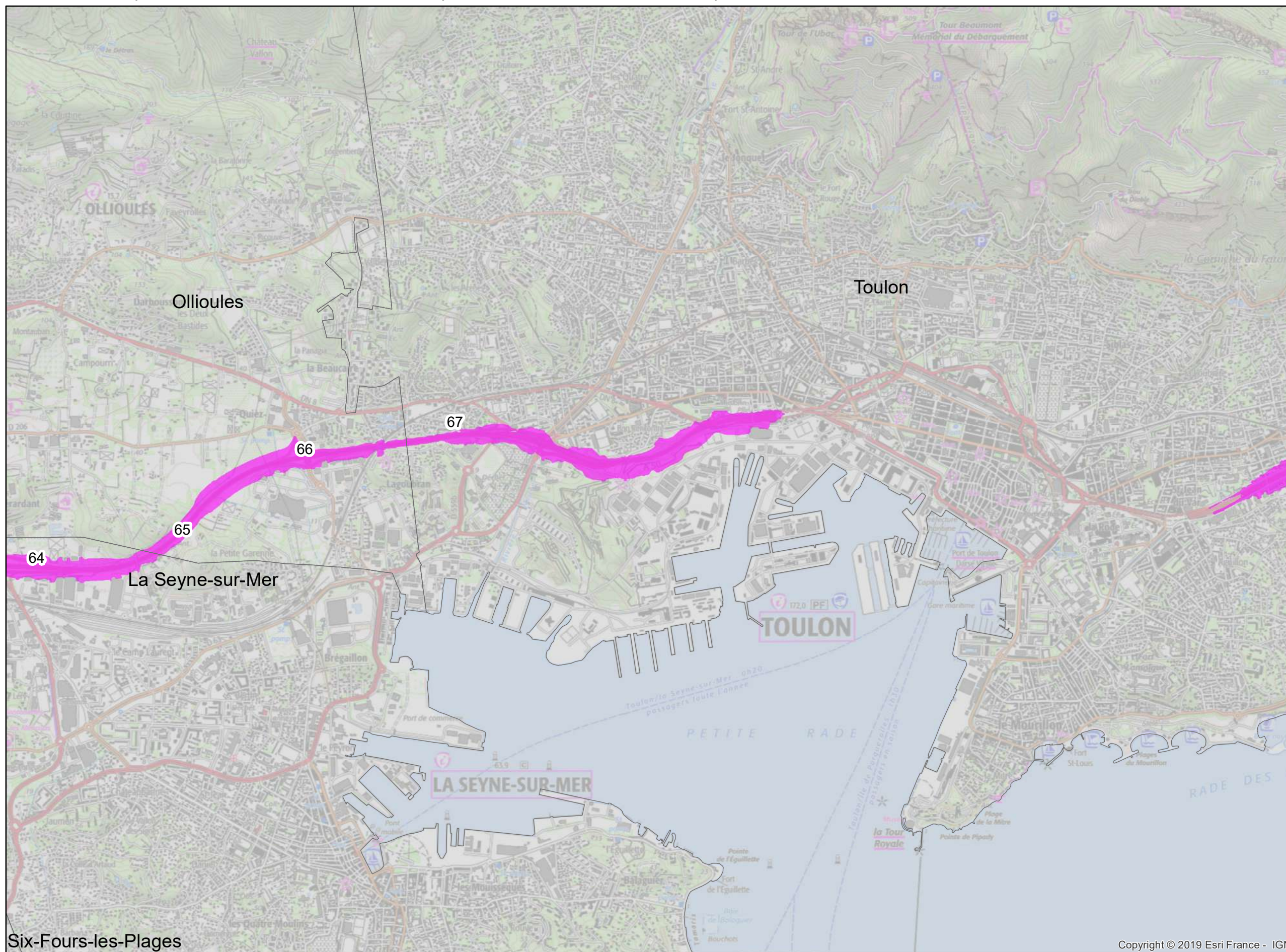


Copyright © 2019 Esri France - IGN




Zones exposées au bruit - Carte de "type C" - Ln

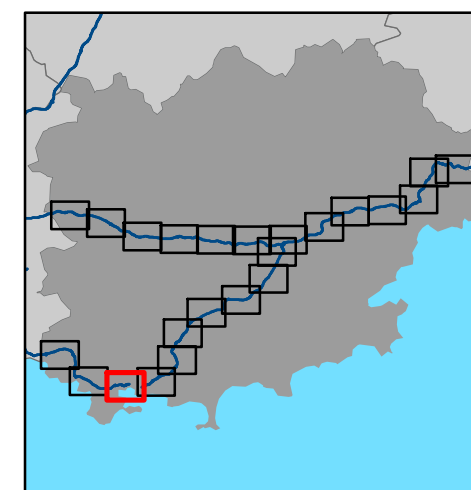
Zones susceptibles de contenir des bâtiments dont le Ln (Level night) dépasse 62 d(A) pour le réseau ESCOTA du département du Var dont le trafic est supérieur à 3 millions de véhicules par an.



A50

Niveaux sonores

 Ln supérieur à 62 dB(A)



SIXENSE

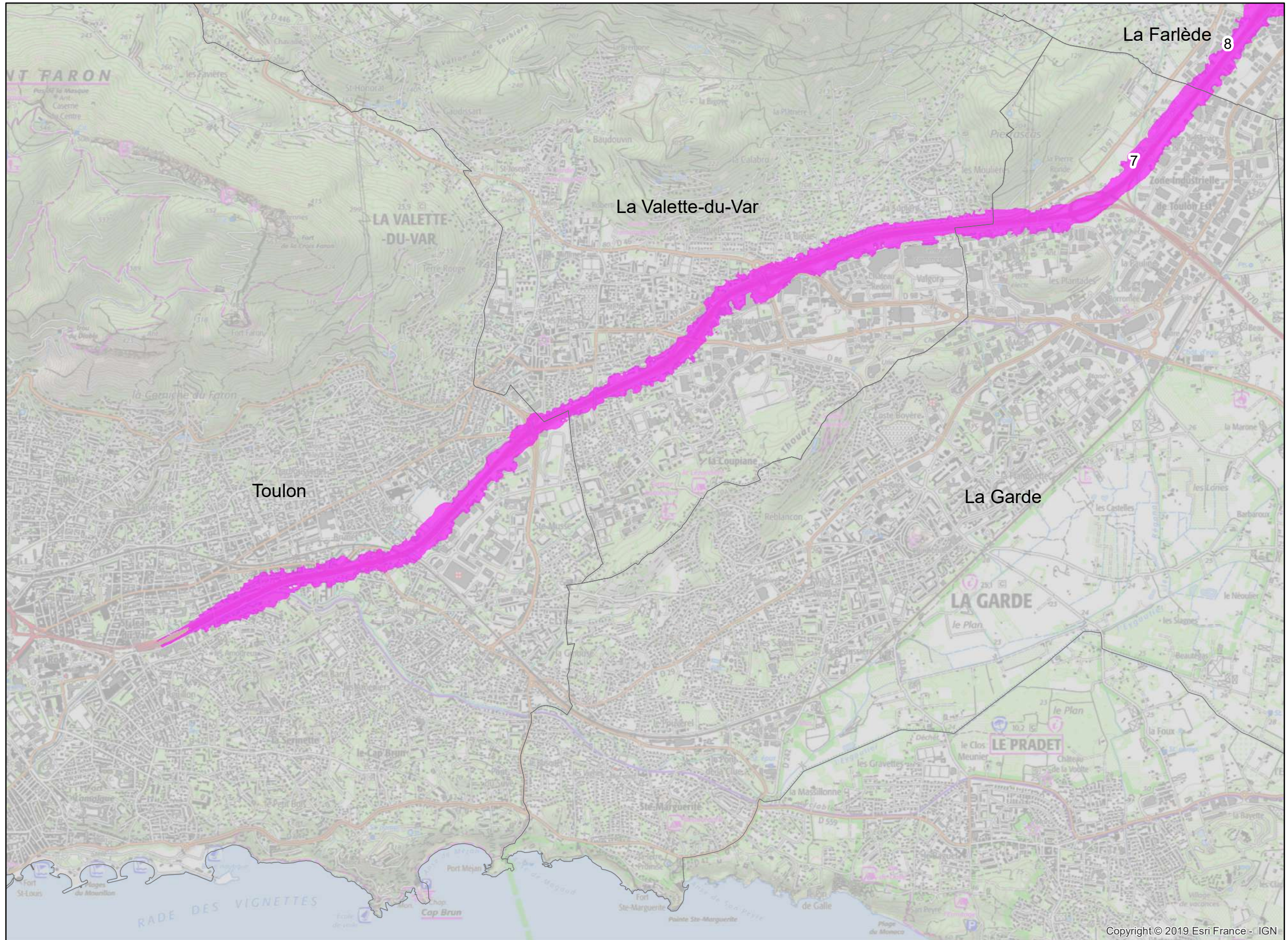


Zones exposées au bruit - Carte de "type C" - Ln

Département du Var (83)
FRANCE




Zones susceptibles de contenir des bâtiments dont le Ln (Level night) dépasse 62 d(A) pour le réseau ESCOTA du département du Var dont le trafic est supérieur à 3 millions de véhicules par an.



A57

Niveaux sonores

 Ln supérieur à 62 dB(A)

