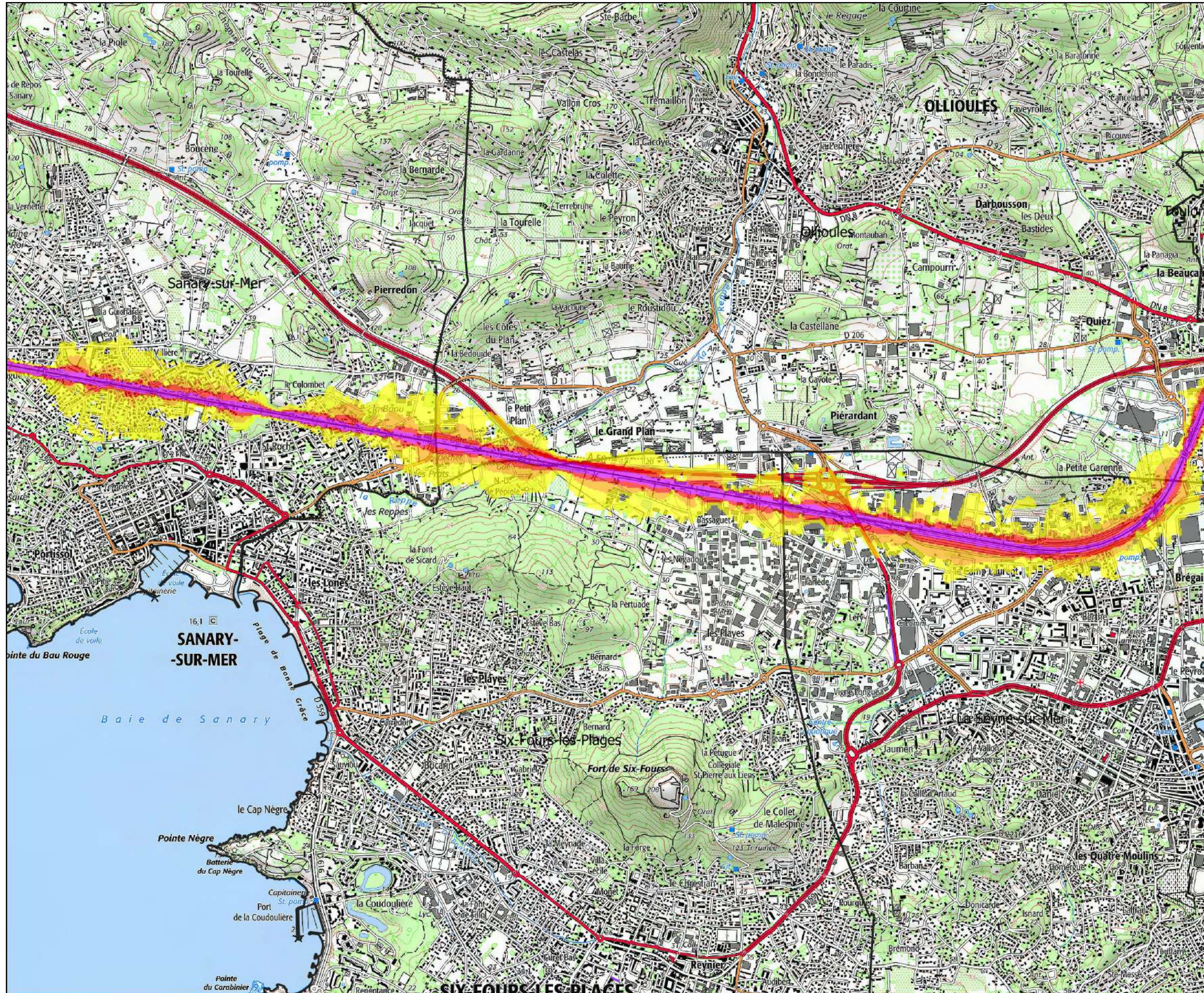


# Carte de bruit stratégique - Échéance 4 Zones exposées au bruit - carte de type "A" - Lden

# Réseau ferré non concédé Six-Fours-les-Plages



**Courbes isophones en Lden par pas de 5 en 5 de 55 db(A) à supérieur à 75 db(A)**

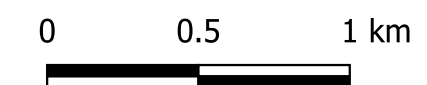
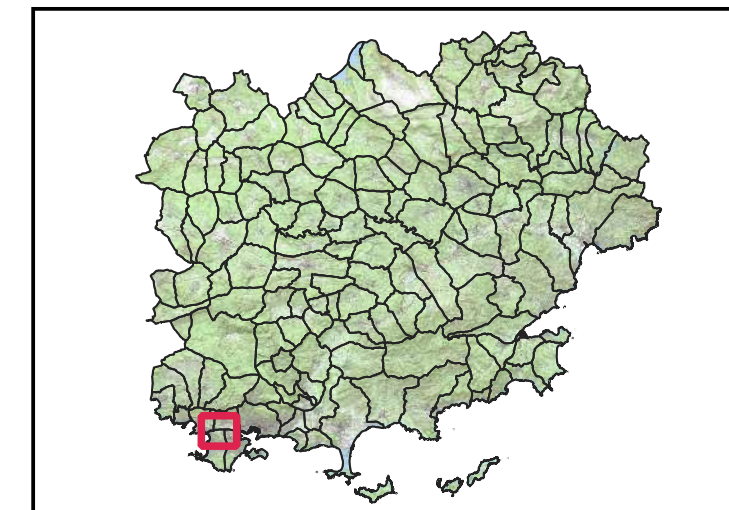
- 55-60
- 60-65
- 65-70
- 70-75
- >75

Le dB(A) est une unité de mesure exprimant un niveau d'intensité (décibel) pondéré en fonction des caractéristiques physiologiques de l'oreille humaine.

Le Lden (Level day evening night) est un indice de gêne sonore pondéré selon l'heure (bruits de jour, de soir et de nuit).

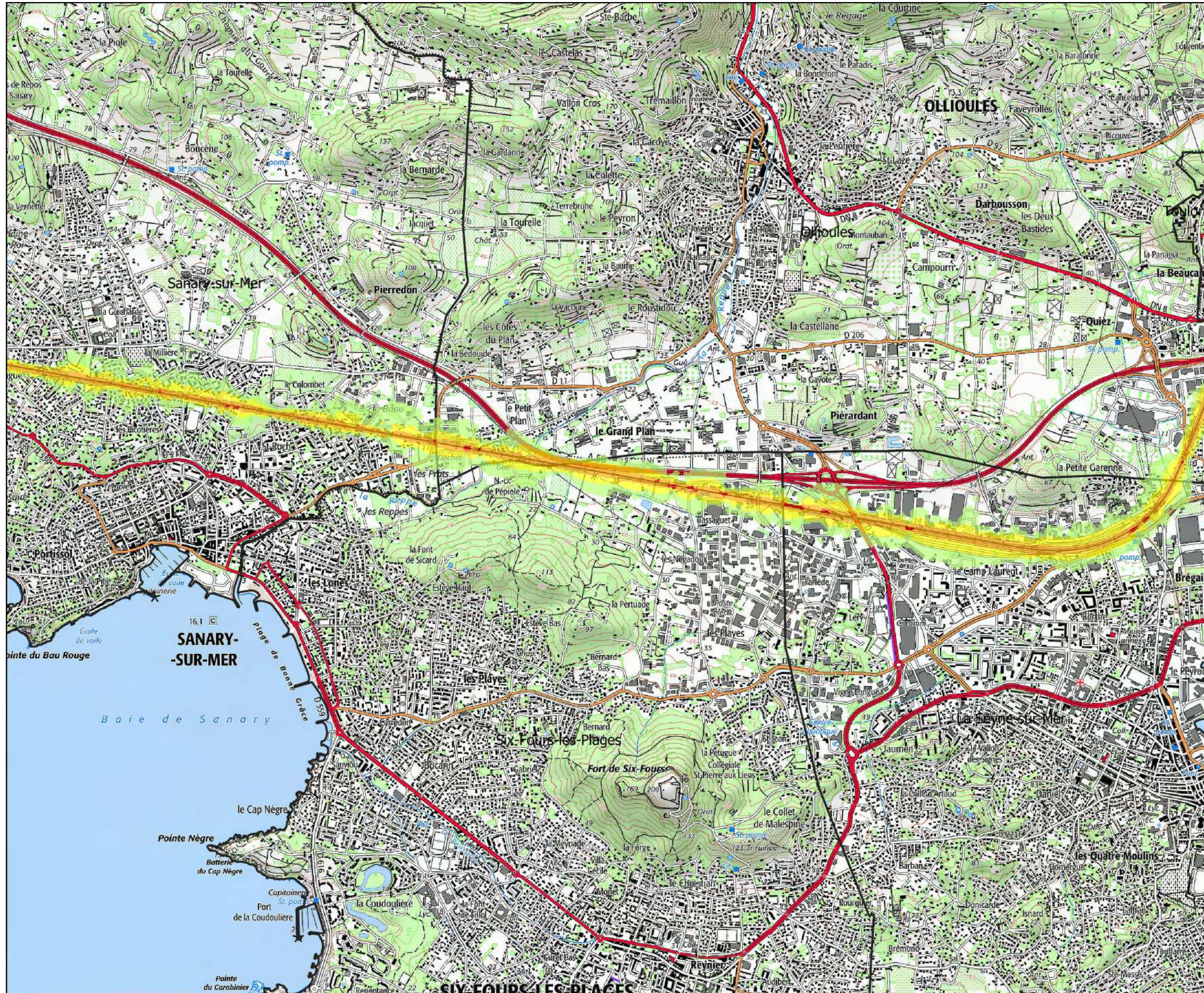
Les cartes de bruit stratégiques sont notamment élaborées pour les voies ferroviaires comptant plus de 30 000 passages de train par an.

Les données sont disponibles et téléchargeables sur : <http://carto.geo-ide.application.developpement-durable.gouv.fr>



# Carte de bruit stratégique - Échéance 4 Zones exposées au bruit - carte de type "A" - Ln

# Réseau ferré non concédé Six-Fours-les-Plages



**Courbes isophones en Lden par pas de 5 en 5 de 50 db(A) à supérieur à 75 db(A)**

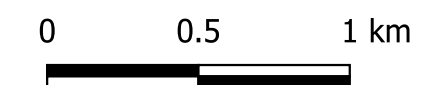
- 50-55
- 55-60
- 60-65
- 65-70
- >70

Le dB(A) est une unité de mesure exprimant un niveau d'intensité (décibel) pondéré en fonction des caractéristiques physiologiques de l'oreille humaine.

Le Ln (Level night) est un indice de gêne sonore pondéré selon l'heure (bruits de nuit).

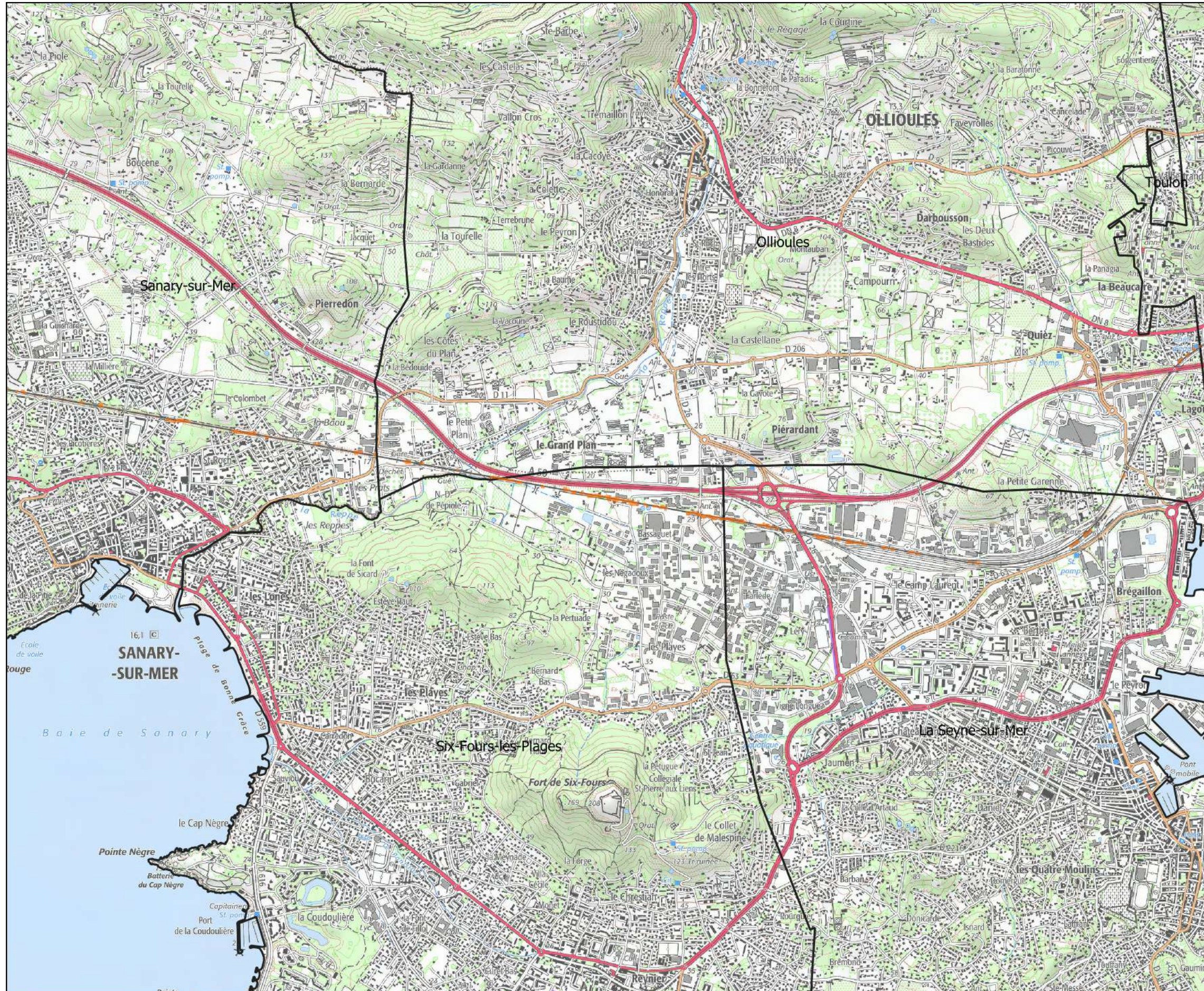
Les cartes de bruit stratégiques sont notamment élaborées pour les voies ferroviaires comptant plus de 30 000 passages de train par an.

Les données sont disponibles et téléchargeables sur : <http://carto.geo-ide.application.developpement-durable.gouv.fr>



# Carte de bruit stratégique - Échéance 4 Zones exposées au bruit - carte de type "C" - Lden

# Réseau ferré non concédé Six-Fours-les-Plages



**Zones susceptibles de contenir des bâtiments dont l'indice Ln dépasse 73 db(A)**

 >73

Le dB(A) est une unité de mesure exprimant un niveau d'intensité (décibel) pondéré en fonction des caractéristiques physiologiques de l'oreille humaine.

Le Lden (Level day evening night) est un indice de gêne sonore pondéré selon l'heure (bruits de jour, de soir et de nuit).

Les cartes de bruit stratégiques sont notamment élaborées pour les voies ferroviaires comptant plus de 30 000 passages de train par an.

Les données sont disponibles et téléchargeables sur : <http://carto.geo-ide.application.developpement-durable.gouv.fr>

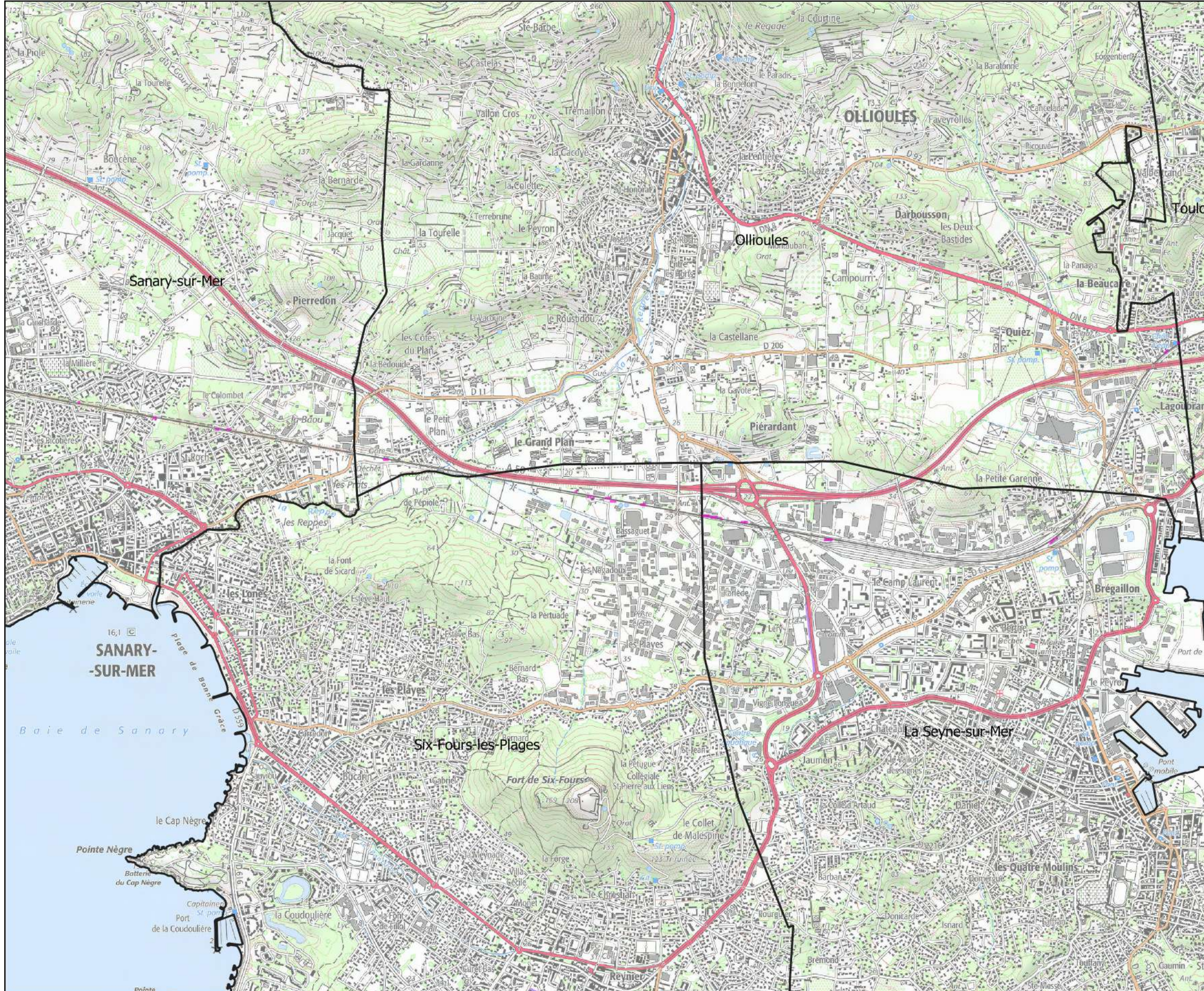


0 0.5 1 km



# Carte de bruit stratégique - Échéance 4 Zones exposées au bruit - carte de type "C" - Ln

# Réseau ferré non concédé Six-Fours-les-Plages



**Zones susceptibles de contenir des bâtiments dont l'indice Ln dépasse 65 db(A)**

**>65**

Le dB(A) est une unité de mesure exprimant un niveau d'intensité (décibel) pondéré en fonction des caractéristiques physiologiques de l'oreille humaine.

Le Ln (Level night) est un indice de gêne sonore pondéré selon l'heure (bruits de nuit).

Les cartes de bruit stratégiques sont notamment élaborées pour les voies ferroviaires comptant plus de 30 000 passages de train par an.

Les données sont disponibles et téléchargeables sur : <http://carto.geo-ide.application.developpement-durable.gouv.fr>



0 0.5 1 km

