

NOTE TECHNIQUE PORTANT SUR UNE DEMANDE DE DEROGATION POUR LA DETENTION ET  
L'EXPOSITION D'OISEAUX NATURALISES D'ESPECES PROTEGEES DE LA FEDERATION DES  
CHASSEURS DU VAR

---



Fédération Départementale **des Chasseurs**

du VAR (83)

## SOMMAIRE

### AVANT PROPOS

#### 1. CADRE GENERAL

- Présentation du demandeur
- Localisation, présentation du projet de musée

#### 2. DESCRIPTIF DU PROJET

- Aménagement

#### 3. LES ESPECES FAISANT PARTIE DE LA DEMANDE

- Présentation et origine de la collection
- Liste des espèces

## AVANT PROPOS

La fédération des chasseurs du Var (association loi 1901) a de nombreuses missions de service public, dans de nombreux domaines.

Parmi les missions qui lui sont confiées, il lui est fixé comme objectif « qu'elle mène des actions d'information et d'éducation au développement durable en matière de connaissance et de préservation de la faune sauvage et de ses habitats, ainsi qu'en matière de gestion de la biodiversité » article L 421-5 Code de l'environnement.

Les activités proposées comme les animations scolaires ou le projet de musée, s'inscrivent comme l'une des expressions de cette délégation de missions de service public.

Grace à la fédération des chasseurs, chaque année dans le département ce sont des dizaines d'élèves de maternelle ou de primaire qui bénéficient d'animations nature en classe ou sur le terrain, sans prosélytisme en faveur de la chasse, en respectant le principe de neutralité. Elle se concentre sur l'éducation à la nature en faveur du développement durable.

Quand elle sera dotée de son musée, elle disposera d'un outil supplémentaire pour sensibiliser les plus jeunes, à l'environnement, à la faune sauvage et à la flore qui les entourent.

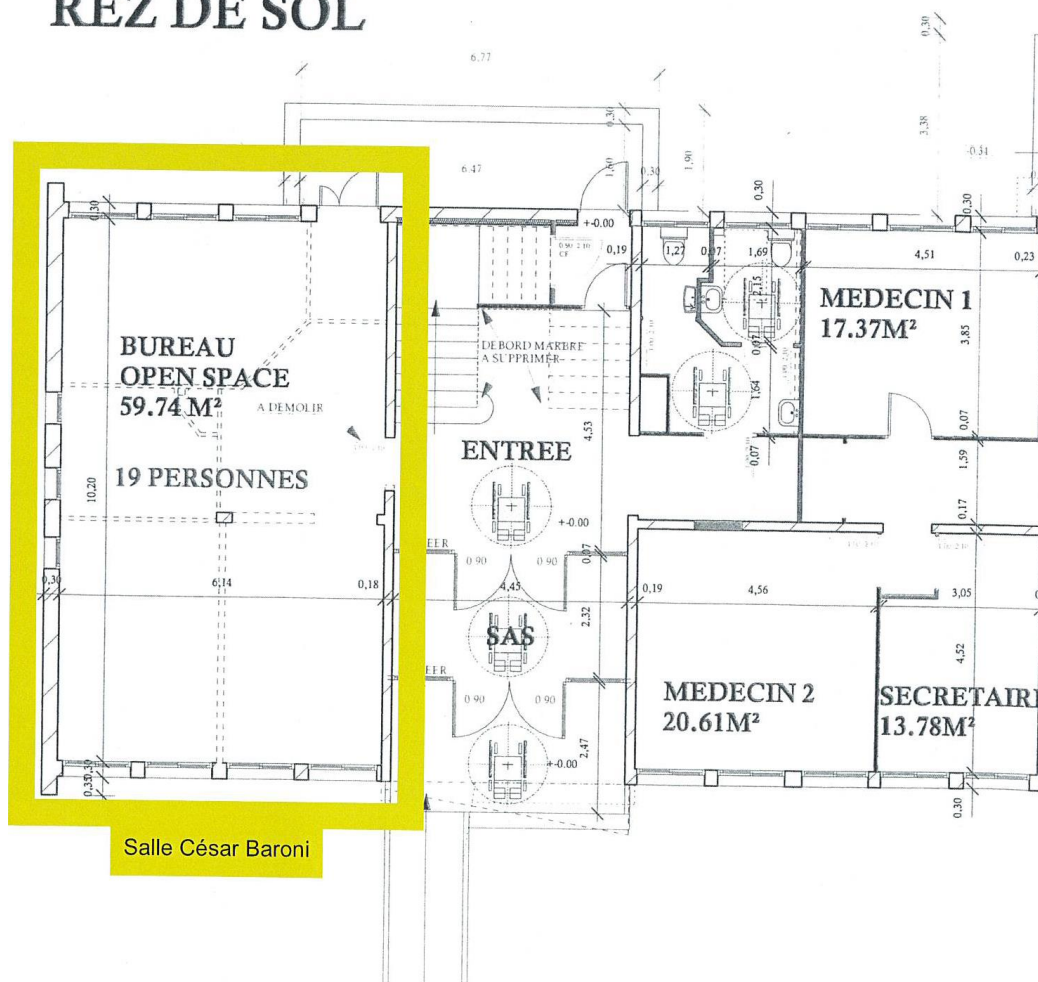
## 1. CADRE GENERAL

- Présentation du demandeur  
Fédération Départementale des Chasseurs du Var  
Association loi 1901  
Représentée par son président Faudon Laurent  
21 rue de Tielt  
83170 BRIGNOLES



- Localisation  
Le musée de la Fédération des chasseurs verra le jour au rez de chaussée du bâtiment, salle César Baroni

## REZ DE SOL



## 2. DESCRIPTIF DU PROJET

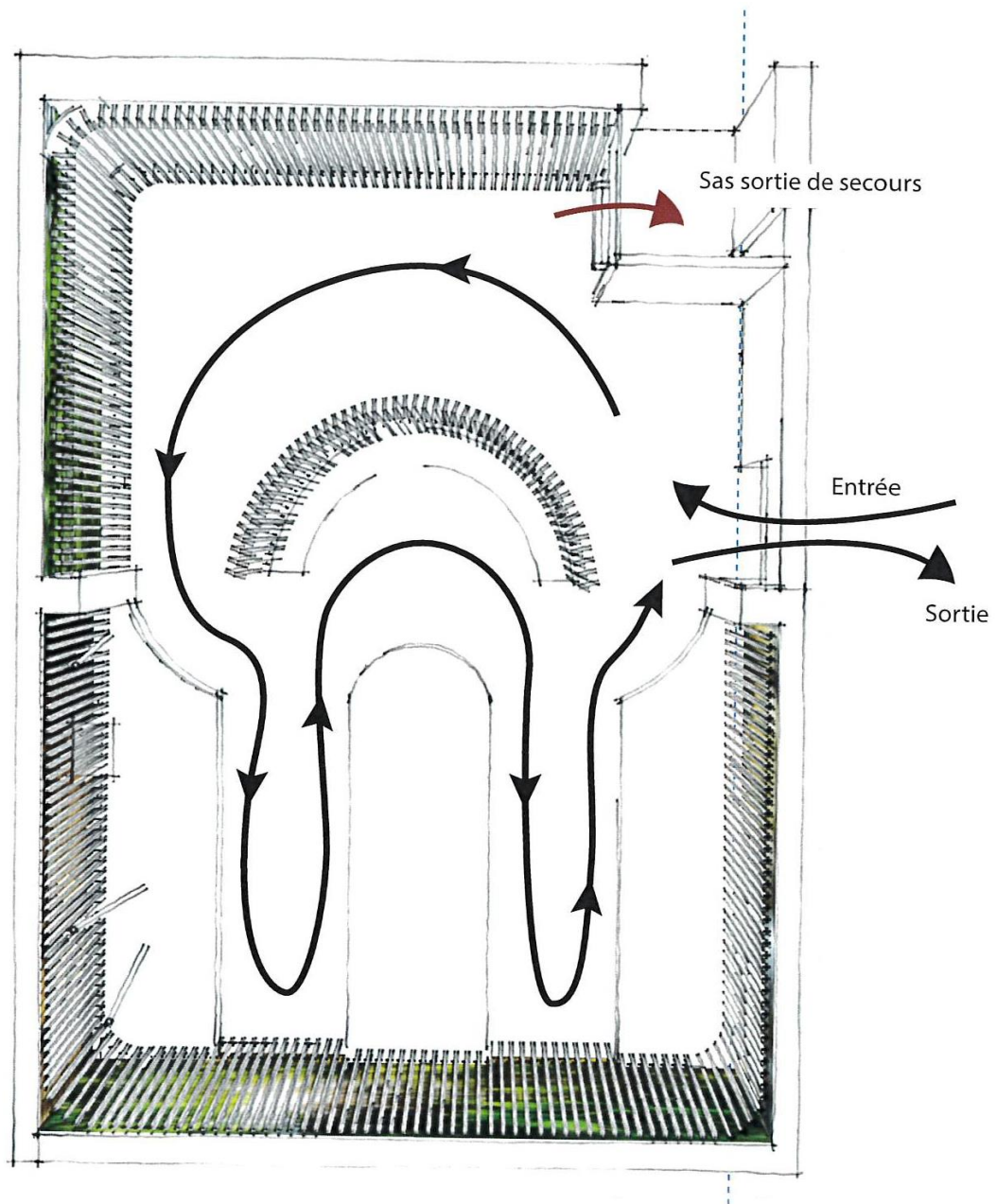
Le musée de la Fédération des chasseurs verra le jour dans une salle de près de 60 m<sup>2</sup>, entièrement équipée pour l'accueil du public, en particulier les scolaires. Pour l'aménagement de cet espace, nous avons fait appel à deux scénographes qui ont notamment travaillé avec le muséum de Toulon.

L'esquisse de projet ci-après donne une idée de ce à quoi ressemblera le futur musée. Dans ce lieu, le visiteur sera dans une situation de guetteur et vivra l'expérience d'un rapport à la nature, en allant à sa découverte dans une atmosphère chaude, conviviale, lumineuse comme une promenade en forêt. Un lieu de contemplation, où l'on va regarder et apprendre.

- Aménagement

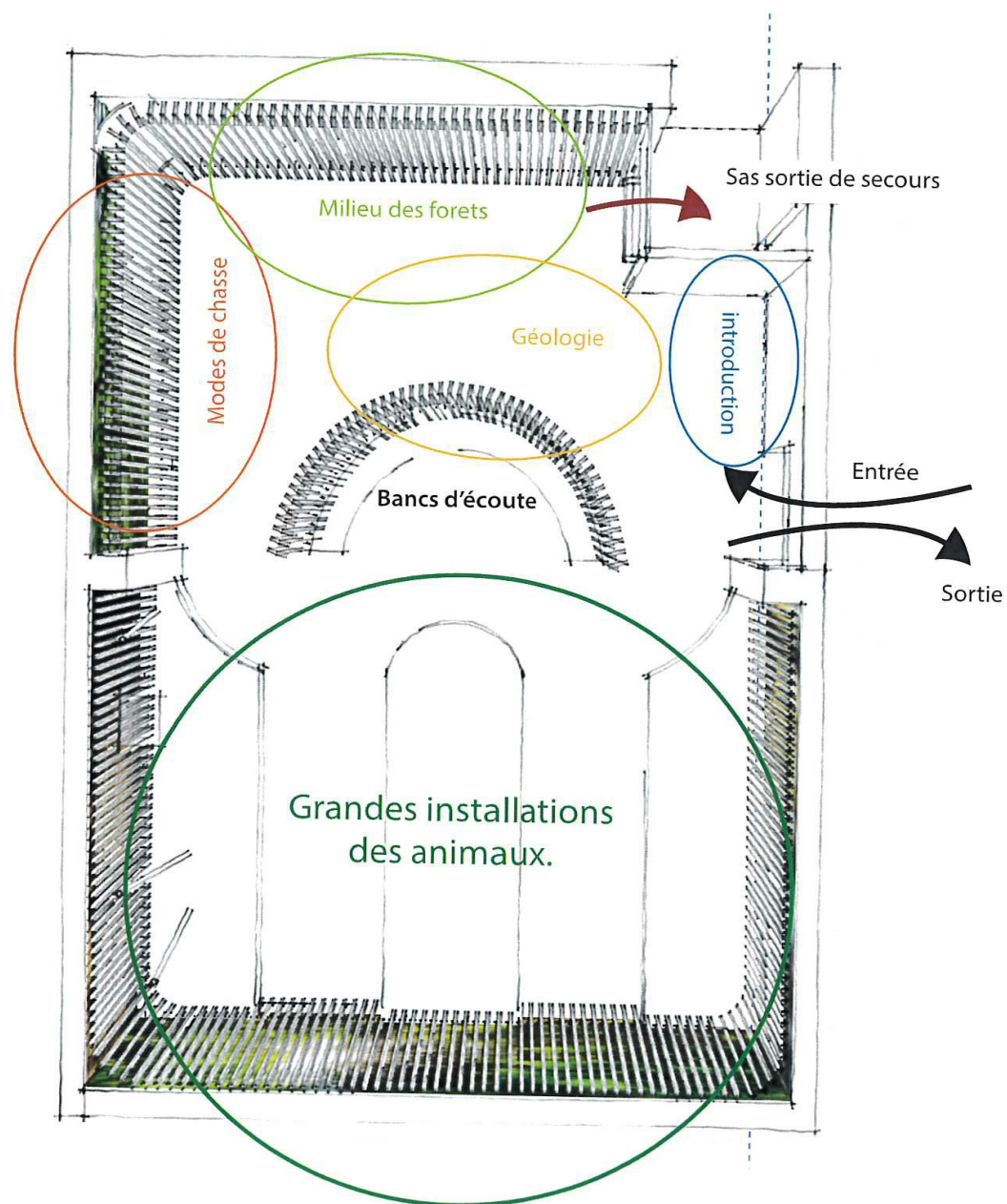
Sur des claustras en bois, évoquant les arbres, prendront place des panneaux explicatifs, portant sur différents thèmes comme la géologie, les différents types de milieux, les animaux espèces protégées ou non... Un banc d'écoute des sons de la nature plongera le visiteur dans une expérience immersive. Des jeux pédagogiques en bois viendront compléter cet espace et le rendre plus ludique. Enfin la plus grande partie du musée sera réservée à l'exposition d'animaux naturalisés, placés dans un décor naturel ou dans des vitrines. On y retrouvera bien sûr, les principales espèces chassables dans notre département (petit et grand-gibier). Une partie de la collection d'oiseaux naturalisés qui fait l'objet de la présente demande, pourra être intégrée à l'exposition. Le reste de la collection sera conservé dans une vitrine au rez de chaussée de la fédération des chasseurs. Nous pourrons ainsi faire vivre et conserver cette collection patrimoniale en nos locaux.

A. Plan de circulation.



<p><b>PROJET :</b> Salle d'exposition permanente à la maison de la chasse et de la nature du Var</p>	<p><b>SCÉNOGRAPHIE :</b></p> <p><b>L'ATELIER DU 8</b></p> <p>Laurence Villerot contact.atelierdu8@gmail.com 06 83 05 53 80</p>	
<p><b>TITRE :</b> Plan de circulation <b>PHASE :</b> Réponse à la consultation <b>DATE :</b> 28/09/2022</p>		

## B. Répartition des espaces



**PROJET :**  
Salle d'exposition permanente à la maison de la  
chasse et de la nature du Var

**TITRE :** Répartition des espaces  
**PHASE :** Réponse à la consultation  
**DATE :** 28/09/2022

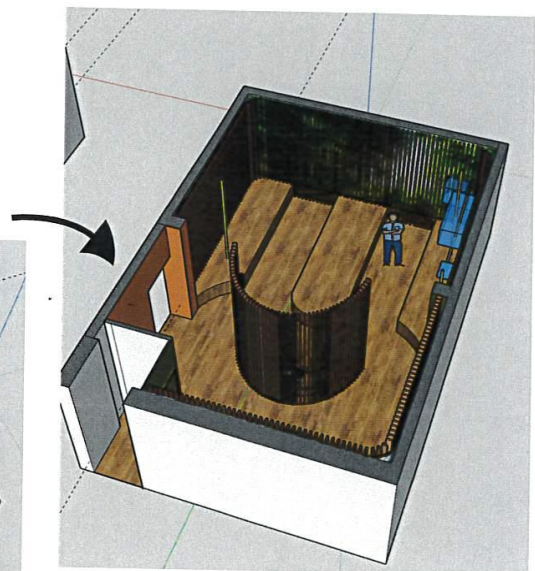
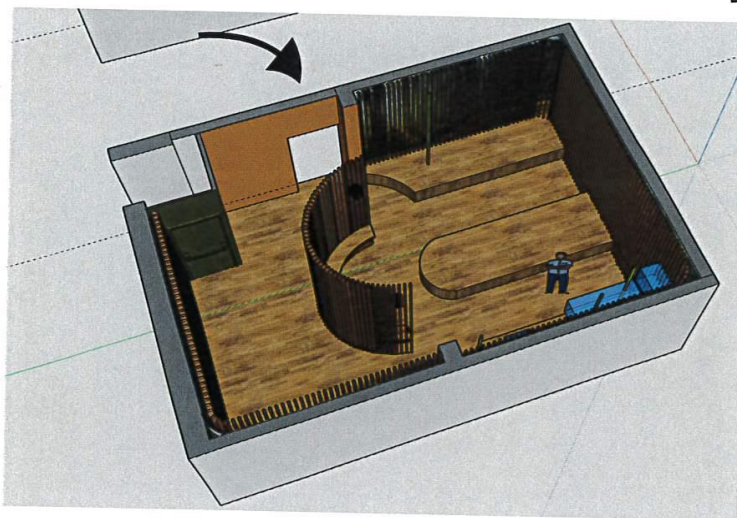
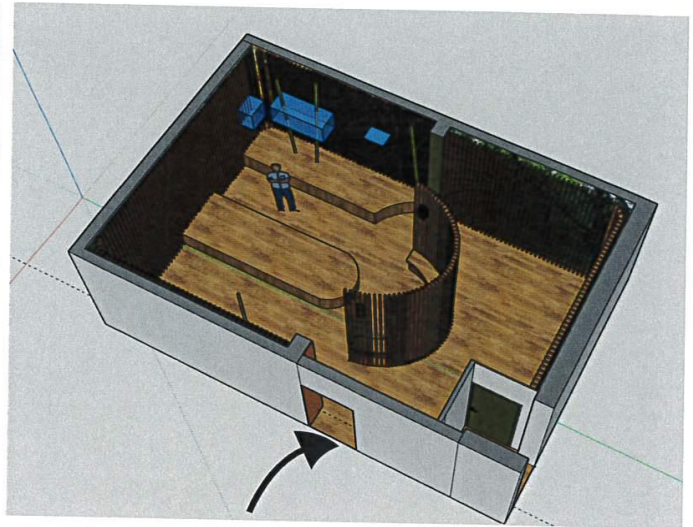
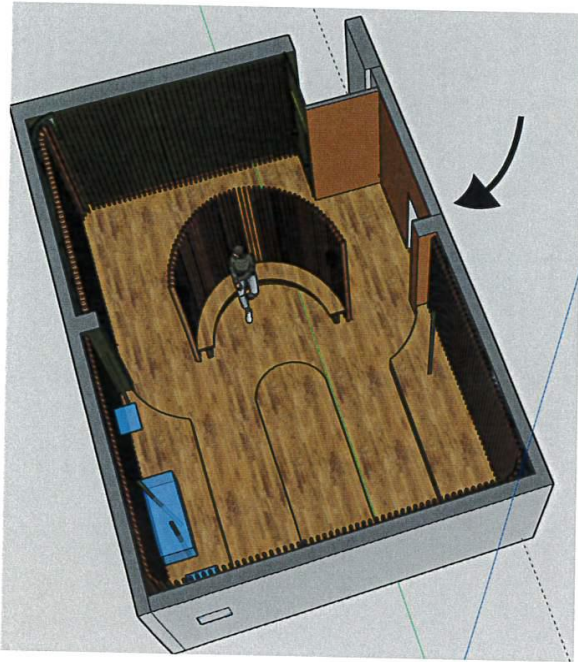
**SCÉNOGRAPHIE :**

**L'ATELIER  
DU 8**

Laurence Villerot  
contact.atelierdu8@gmail.com  
06 83 05 53 80



## C-Espace en 3D



**PROJET :**  
Salle d'exposition permanente à la maison de la  
chasse et de la nature du Var

**TITRE :** Vues 3D  
**PHASE :** Réponse à la consultation  
**DATE :** 28/09/2022

**SCÉNOGRAPHIE :**

**L'ATELIER  
DU 8**

Laurence Villerot  
contact.atelierdu8@gmail.com  
06 83 05 53 80

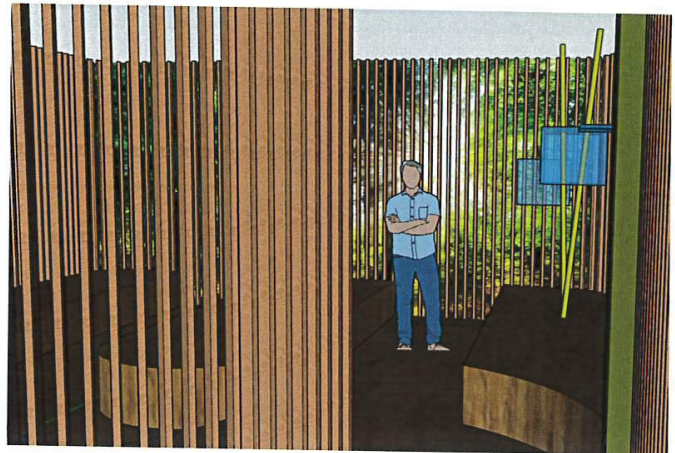




D- détails vues 3D



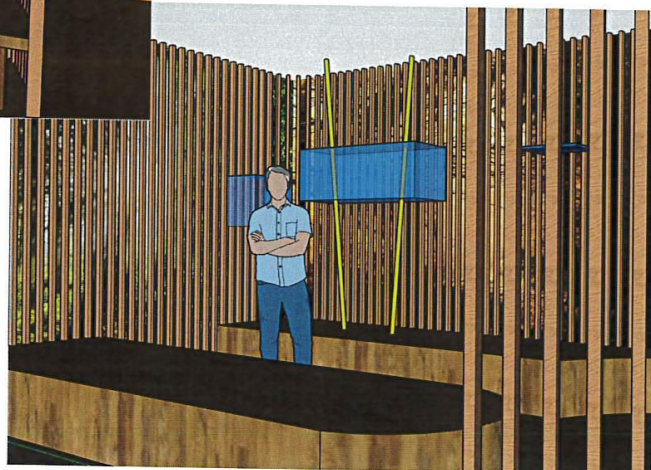
1 Vue de l'entrée vers la droite



2 Vue de la grande galerie des animaux côté droit.



3 Vue du banc d'écoute



4 Vue de la grande galerie Côté gauche

**PROJET :**  
Salle d'exposition permanente à la maison de la  
chasse et de la nature du Var

**TITRE :** Vues 3D  
**PHASE :** Réponse à la consultation  
**DATE :** 28/09/2022

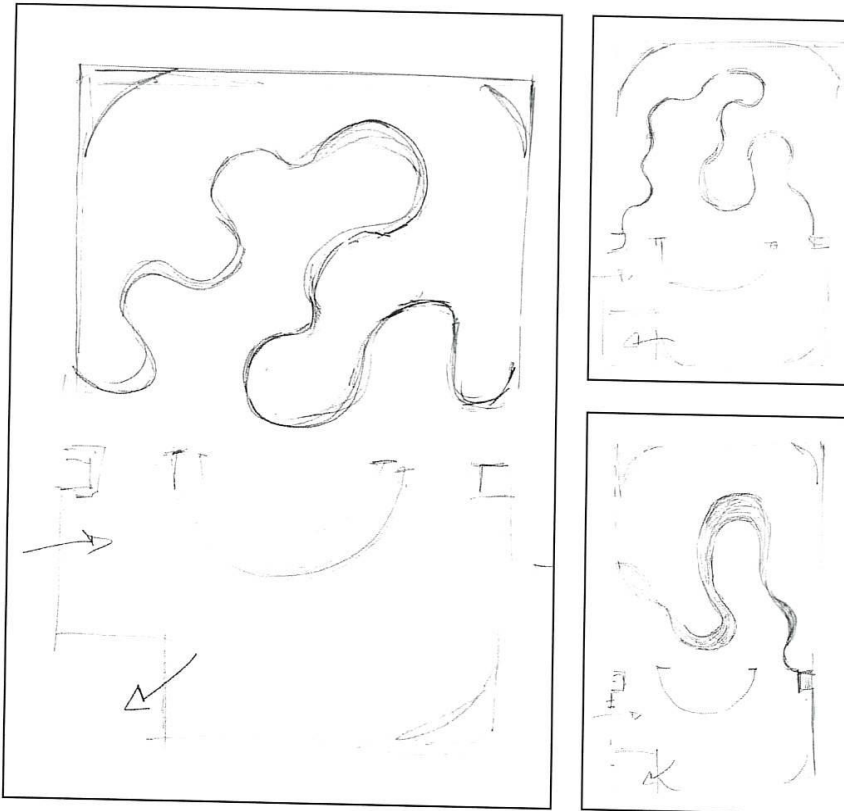
**SCÉNOGRAPHIE :**

**L'ATELIER  
DU 8**

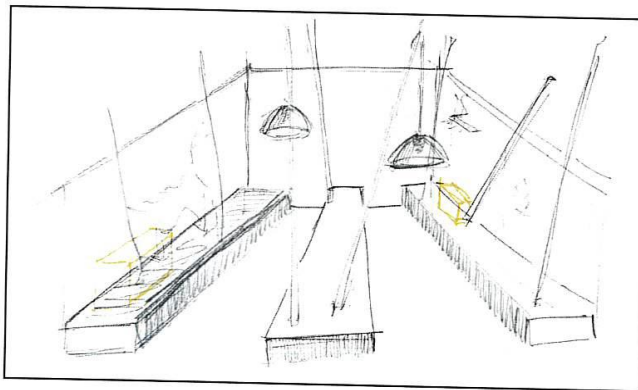
Laurence Villerot  
contact.atelierdu8@gmail.com  
06 83 05 53 80



E Études de l'installation de la galerie des grands animaux.



Proposition 1 - Travailler l'espace tout en rondeur comme un chemin. Cette proposition implique que les animaux naturalisés soient sous vitrines individuelles ou par petit groupe, soient ils n'y a pas de vitrine. Il y aura juste une mise à distance nécessaire pour la protection de animaux naturalisé.



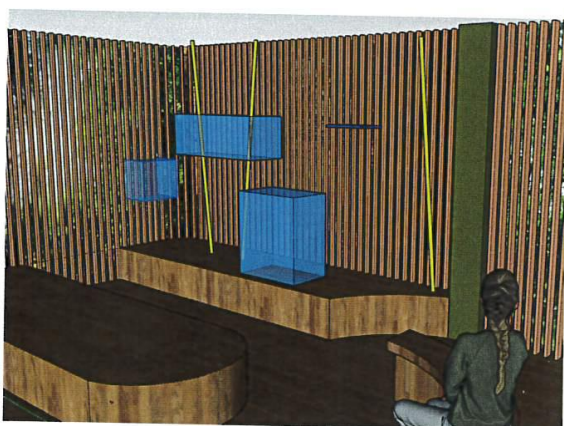
Proposition 2- Travailler l'espace d'une façon symétrique pour créer des couloirs d'exposition. Cette proposition pourrait être fermée par de grandes vitrine unique qui créeraient donc des grandes scènes. Essai de mise en place de deux douches sonores.

<p><b>PROJET :</b> Salle d'exposition permanente à la maison de la chasse et de la nature du Var</p>	<p><b>SCÉNOGRAPHIE :</b> <b>L'ATELIER DU 8</b></p>	
<p><b>TITRE :</b> Étude de l'installation de la galerie des grands animaux. <b>PHASE :</b> Réponse à la consultation <b>DATE :</b> 28/09/2022</p>	<p>Laurence Villerot contact.atelierdu8@gmail.com 06 83 05 53 80</p>	

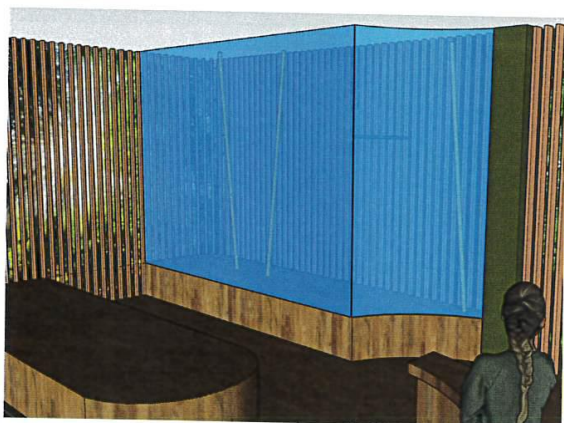
F. Présentation, des différents moyens d'accrochage et de valorisation de la collection.



Sur les claustra viennent s'accrocher panneaux de textes et ou vitrines.



Vitrines individuelles dans l'espace de la galerie des animaux



Vitrine unique dans l'espace de la galerie des animaux

**PROJET :**

Salle d'exposition permanente à la maison de la chasse et de la nature du Var

**TITRE :** Différents accrochages

**PHASE :** Réponse à la consultation

**DATE :** 28/09/2022

**SCÉNOGRAPHIE :**



Laurence Villerot  
contact.atelierdu8@gmail.com  
06 83 05 53 80



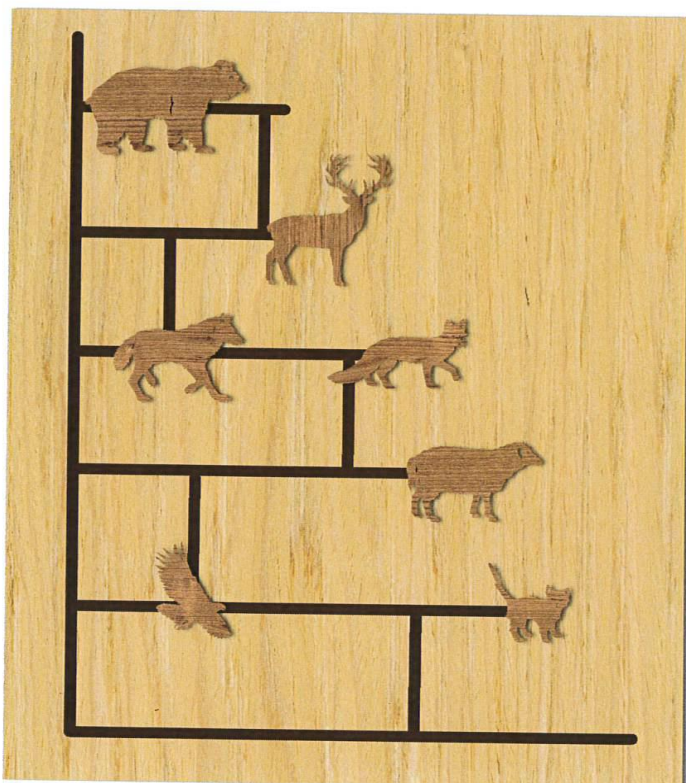
G. 1. Étude de mise en page des panneaux textuels

Exemple de positionnement de panneaux indépendants les uns des autres formant un ensemble structuré. Leur disposition permet une visibilité à travers la cloison ajourée. Les panneaux indépendants permettent une hiérarchie de l'information et allège la masse textuelle rendant la lecture plus fluide et dynamique.



<b>PROJET :</b> Salle d'exposition permanente à la maison de la chasse et de la nature du Var	<b>SCÉNOGRAPHIE :</b> <b>L'ATELIER DU 8</b> Laurence Villerot contact.atelierdu8@gmail.com 06 83 05 53 80	
<b>TITRE :</b> Recherche mise en place panneaux <b>PHASE :</b> Réponse à la consultation <b>DATE :</b> 28/09/2022		

## J. Proposition d'un parcours enfants



Jeu pédagogique et amovible en bois sur le thème de la chaîne alimentaire, caisson de bois, animaux découpés à placer dans le bon ordre de la chaîne.

Panneau focus pour un parcours enfants, petits personnages qui donnent des informations simplifiées pour faciliter et animer la compréhension du propos.  
Ici, des exemples de panneaux focus réalisés pour le muséum d'histoire naturelle de Toulon et Le Domaine du Rayol.



### 3. LES ESPECES FAISANT PARTIE DE LA DEMANDE

- Présentation et origine de la collection

Cette collection de 172 oiseaux naturalisés, a été donné à la fédération des chasseurs, par la famille Rochas (Brignoles). Pour la majorité des spécimens une étiquette renseigne le lieu où l'oiseau a été récupéré, la date de naturalisation et le nom de l'espèce. Les plus anciens datent de 1913 et les plus récents de 1967. La plupart de ces oiseaux ont été naturalisés par le docteur Rochas lui-même grand passionné de nature, d'autre ont été naturalisé par des taxidermiste. Vu l'ancienneté de cette collection, l'état de conservation est variable d'un individu à l'autre, allant de très bon à mauvais.

Parmi les nombreuses espèces représentées dans cette collection 78 sont aujourd'hui protégées, ce qui représente 111 oiseaux qui font l'objet de la présente demande de dérogation (voir la liste ci-dessous)

• LISTE DES ESPECES

n°	genre	espèce	nom français	famille	sexe	statut	état	lieu	date
108	aegithalos	caudatus	mésange à longue queue	aegithalidés		protégé	5	Dromes	janvier 1921
60	galerida	cristata	cochevis huppé	alaudidés	M	protégé	2	Brignoles	octobre 1917
110	lulula	arborea	alouette lulu		M	protégé	3	Brignoles	
21	Alcedo	Atthis	<b>martin pêcheur</b>	alcédinidés	M	protégé	2		janvier 1920
22	Alcedo	Atthis	<b>martin pêcheur</b>		M	protégé	2	Brignoles	novembre 1928
58	Alcedo	Atthis	<b>martin pêcheur</b>		M	protégé	3	Saint Julien sur Suran	octobre 1919
117	anas	formosa	sarcelle élégante	anatidés	M	annexe 2 CITES	2		1921
160	tadorna	tadorna	tadorne de belon		F	protégé	2		
82	apus	apus	martinet noir	apodidés		protégé	3		
101	apus	melba	martinet à ventre blanc		F	protégé	1	chateauvert	
11	botaurus	stellaris	<b>butor étoilé</b>	ardéidés	M	protégé	2		janvier 1929
13	botaurus	stellaris	<b>butor étoilé</b>		M	protégé	2		1944
20	Ardea	Purpurea	<b>héron pourpré</b>		M	protégé	2	Fréjus	13575
30	Ardea	Purpurea	<b>héron pourpré</b>		M	protégé	2	Brignoles	1924
31	nycticorax	nycticorax	bihoreau gris		M	protégé	1		
86	egreta	garzetta	<b>aigrette garzette</b>			protégé	3	hyères la capte	avril 1932
87	egreta	garzetta	<b>aigrette garzette</b>			protégé	3	hyères la capte	avril 1933
88	ixobrychus	minutus	blongios nain		M	protégé	4	camargues	avril 1928
158	ardea	cinerea	héron cendré			protégé	2	Brignoles	
162	egreta	garzetta	<b>aigrette garzette</b>		juvén	protégé	3		
135	caprimulgus	europaeus	<b>engoulevent d'europe</b>	caprimulgidés	F	protégé	3	Brignoles	1922
150	caprimulgus	europaeus	<b>engoulevent d'europe</b>		M	protégé	3	Brignoles	septembre 1926
131	certhia	brachydactyla	grimpeur des jardins	certhiidés	F	protégé	4	Dromes	janvier 1921
113	cinclus	cinclus	cincle plongeur	cinclidés		protégé	2	Brignoles	
152	coracias	garrulus	<b>rollier d'europe</b>	coraciidés	M	protégé	1		
153	coracias	garrulus	<b>rollier d'europe</b>		juvén	protégé	3		
149	pyrrhcorax	pyrrhcorax	crave à bec rouge	corvidés	F	protégé	3	Comps	décembre 1928
85	cuculus	canorus	coucou gris	cuculidés		protégé	4	Bras	
81	amberiza	cirlus	<b>bruand zizi</b>	emberizidés	F	protégé	3		
99	emberiza	cirlus	<b>bruand zizi</b>			protégé	4	Tourves	octobre 1923
129	miliaria	calandra	bruand proyer			protégé	2		
18	fringilla	montifringilla	<b>pinson du nord</b>	fringillidés	F	protégé	4	Brignoles	novembre 1922
43	fringilla	coelebs	<b>pinson des arbres</b>		M	protégé	3		
44	loxia	curvirostra	<b>bec croisé des sapins</b>		M	protégé	3	Brignoles	1925
45	loxia	curvirostra	<b>bec croisé des sapins</b>		juvén	protégé	4	Brignoles	décembre 1926
46	pyrrhula	pyrrhula	bouvreuil pivoine		M	protégé	4	Loire	novembre 1919
47	coccothraustes	coccothraustes	<b>gros bec casse noyau</b>		M	protégé	3	Brignoles	mars 1924
61	fringilla	coelebs	<b>pinson des arbres</b>		F	protégé	5	Bollène	avril 1913
62	fringilla	coelebs	<b>pinson des arbres</b>		M	protégé	3	Brignoles	mars 1967
63	fringilla	montifringilla	<b>pinson du nord</b>		M	protégé	2	Brignoles	
64	carduelis	cannabina	<b>linotte mélodieuse</b>		M	protégé	4	Tourves	octobre 1927
65	carduelis	chloris	verdier d'Europe		M	protégé	4	Brignoles	novembre 1922
67	serinus	serinus	serin cini		M	protégé	3	Bollène	avril 1913
109	carduelis	carduelis	chardonneret élégant		M	protégé	3	Brignoles	1929
111	coccothraustes	coccothraustes	<b>gros bec casse noyau</b>			protégé	4		
168	carduelis	canabina	<b>linotte mélodieuse</b>	juvén	protégé	4			
100	hirundo	rustica	hirondelle rustique (albinos)	hirundinidés		protégé	4		
123	hirundo	rustica	hirondelle rustique			protégé	3		
124	delichon	urbica	hirondelle des fenêtres			protégé	3		
142	hidrobates	pelagicus	océanite tempête	hydrobatidés		protégé	3	océan atlantique	1914
94	lanius	meridionalis	pie grièche méridionale	laniidés	M	protégé	3	Brignoles	novembre 1928
125	lanus	senator	pie grièche à tête rousse		M	protégé	3	Brignoles	1924
95	rissa	tridactyla	mouette tridactyle	laridés		protégé	3		
96	larus	ridibundus	mouette rieuse			protégé	3		
97	larus	canus	goéland cendré		F	protégé	2	Brignoles	1922
132	chlidonias	niger	guiffette noire			protégé	2	Brignoles	aout 1920

78	merops	apiaster	guépier d'Europe	méropidés		protégé	3	porquerolles	aout 1945
79	merops	apiaster	guépier d'Europe			protégé	3	le brusc	aout 1946
19	anthus	pratensis	pipit farlouse	motacillidés		protégé	3	Brignoles	aout 1924
74	anthus	pratensis	pipit farlouse		M	protégé	3	Brignoles	novembre 1922
75	motacilla	alba	bergeronnette grise		F	protégé	5	Brignoles	mars 1924
76	motacilla	cinerea	bergeronnette des ruisseaux	F	protégé	5	Brignoles	novembre 1924	
23	monticola	solitarius	monticole de roche	muscipidés	M	protégé	3	Correns	février 1925
50	saxicola	torquata	tarier patre		M	protégé	5	Brignoles	novembre 1922
66	eritachus	rubecula	rouge gorge		M	protégé	2	Tourves	Novembre 1920
114	saxicola	torquata	tarier patre		F	protégé	4	Brignoles	1913
127	phoenicurus	ochruros	rouge queue noir		F	protégé	4	Brignoles	1920
147	oenanthe	oenanthe	traquet motteux		M	protégé	2	Saint Maximin	septembre 1914
167	phoenicurus	phoenicurus	rouge queue à front blanc	M	protégé	3	Loire	1919	
52	oriolus	oriolus	lorio d'Europe	oriolidés	M	protégé	2		
53	oriolus	oriolus	lorio d'Europe		F	protégé	2	Saint Maximin	aout 1922
104	oriolus	oriolus	lorio d'Europe		M	protégé	2	Saint Maximin	1922
49	Parus	caeruleus	mésange bleue	paridés	M	protégé	5	Dromes	janvier 1921
77	parus	major	mésange charbonnière		F	protégé	4	Dromes	janvier 1921
102	parus	caeruleus	mésange bleue			protégé	5		1920
68	passer	domesticus	moineau domestique	passeridés	M	protégé	3	Bollène	avril 1913
69	passer	montanus	moineau friquet		M	protégé	3	Loire	mai 1913
71	passer	domesticus	moineau domestique (albin)		F	protégé	3	Brignoles	1926
12	phalacrocorax	carbo	grand cormoran	phalacrocoracidés	F	protégé	2		
48	Jynx	torquilla	torcol fourmilier	picidés		protégé	3		
57	Jynx	torquilla	torcol fourmilier			protégé	2	Brignoles	octobre 1914
83	picus	viridis	pic vert		F	protégé	2	Loire	novembre 1913
84	dendrocopos	major	pic épeiche		M	protégé	3	St Julien sur Suran	novembre 1919
93	picus	viridis	pic vert		M	protégé	2	Brignoles	1934
115	dendrocopos	minor	pic épeichette		M	protégé	3		
134	dendrocopos	major	pic épeiche		M	protégé	2	garde freinet	octobre 1924
171	jynx	torquilla	torcol fourmilier		protégé	2			
9	podiceps	cristatus	grèbe huppé	podicipédidés	F	protégé	2	Lyon	1922
14	podiceps	cristatus	grèbe huppé			protégé	2		1922
16	tachibaptus	ruficollis	grèbe castagneux			protégé	2		1924
140	tachibaptus	ruficollis	grèbe castagneux		M	protégé	2	Lyon	1920
141	tachibaptus	ruficollis	grèbe castagneux		F	protégé	2	Lyon	1920
70	prunella	modularis	accenteur mouchet	prunellidés	F	protégé	3		janvier 1922
112	prunella	modularis	accenteur mouchet			protégé	4	Loire	
33	porzana	porzana	marouette ponctué	rallidés	M	protégé	2	Brignoles	
39	porzana	parva	marouette poussin		F	protégé	2	bord d'Argens	mars-45
148	crex	crex	râle des genets		F	protégé	2		1916
15	himantopus	himantopus	échasse blanche	recurvirostridés	M	protégé	4		juin 1929
73	regulus	ignicapillus	roitelet triple bandeau	reguliidés	F	protégé	4	Saint Mitre	décembre 1922
1	tringa	glaréola	chevalier sylvain	scolopacidés	M	protégé	1	bord d'Argens	mars-47
38	gallinago	media	bécassine double		M	protégé	1	bord d'Argens	mars-45
146	actitis	hypoleucos	chevalier guignette			protégé	3	bord du Caramy	1936
120	sitta	europaea	sitelle torchepot	sittidés		protégé	3	garde freinet	1931
166	stercorarius	parasiticus	labbe parasite	stercorariidés	?		3		
170	strix	aluco	chouette hulotte	strigidés		protégé	1		
10	tichodroma	muraria	tichodrome échelette	tichodromidés		protégé	3	Brignoles	1936
72	troglodytes	troglodytes	troglodyte mignon	troglodytidés		protégé	4	Loire	janvier 1914
27	turdus	torquatus	merle à plastron	turdidés	M	protégé	2	Barcelonnette	
103	turdus	torquatus	merle à plastron		F	protégé	2	Brignoles	novembre 1928
55	upupa	epops	huppe fasciée	upupidés	F	protégé	3	Brignoles	1925
56	upupa	epops	huppe fasciée		M	protégé	3	Valence	avril 1925



Aegithalidés



Alaudidés



Alcédinidés



Anatidés



Apodidés



Ardeidés



Caprimulgidés



Certhiidés



Cinclidés



Coraciidés



Corvidés



Cuculidés



Emberizidés



Fringillidés



Hirundinidés



Hydrobatidés



Laniidés



Laridés



Meropidés



Motacillidés



Muscicapidés



Oriolidés



Paridés



Passeridés



Phalacrocoracidés



Picidés



Podicipedidés



Prunellidés



Rallidés



Recurvirostridés



Reguliidés



Scolopacidés





Sittidés



Stercorariidés



Strigidés



Tichodromidés



Troglodytidés



Turdidés



Upupidés

