

Présentation de l'outil ExZEco

Commission départementale des risques naturels majeurs du 27 juin 2022

De quoi s'agit-il ?

- Développée par le CEREMA depuis 2011 améliorée en 2019 c'est une méthode simple qui permet à partir de la topographie de définir les emprises potentiellement inondables sur de petits bassins versants
- Calcul de surface drainée et bruitage du modèle numérique de terrain donnent une emprise potentiellement inondable
- Pertinente sur l'amont des bassins versants

Source CEREMA

La méthode nécessite un modèle numérique de terrain (MNT) et le principe est décrit Figure 1.

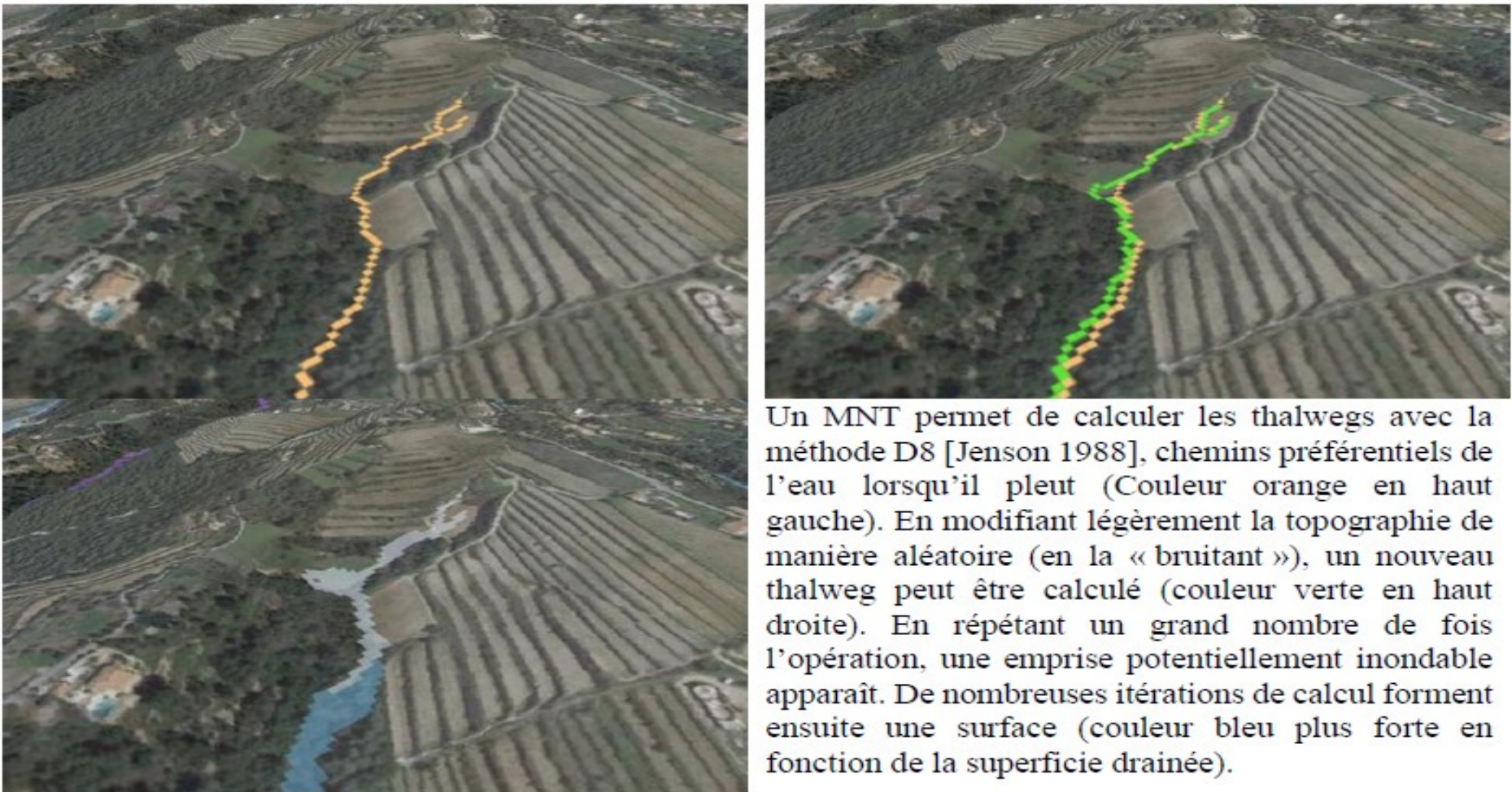
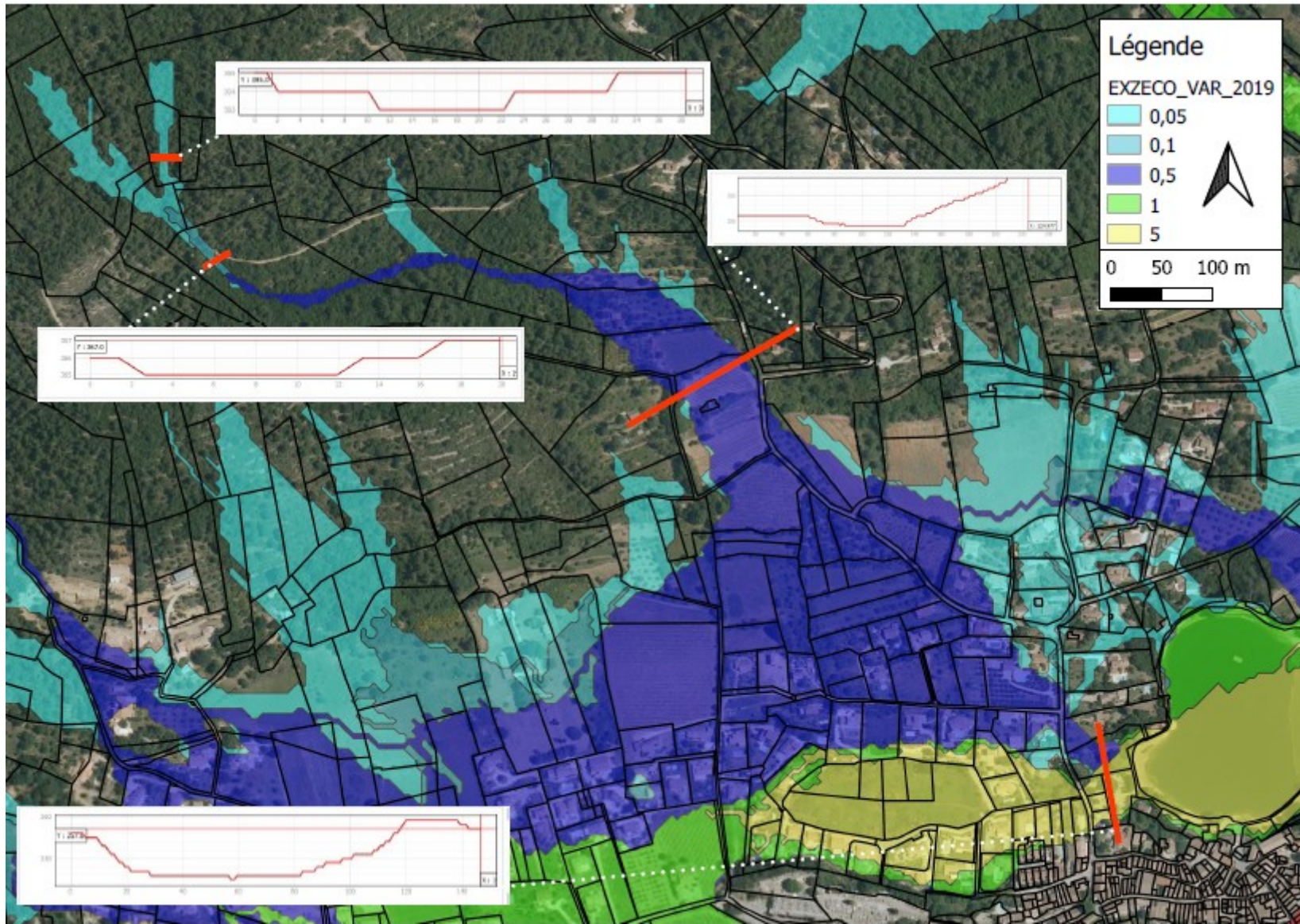


Figure 1 : Résultat d'un calcul de thalweg (haut-gauche) et avec un MNT légèrement modifié (haut-droite) et emprise (bas gauche)



Quelles limites ?

- Les calculs permettant d'établir les cartes ExZEco n'ont pas de sens physique et de lien avec l'hydrologie ni vérification de la plausibilité terrain : pas de prise en compte des réseaux, ouvrages hydrauliques, murs...). Toute traduction directe en droit de l'urbanisme serait délicate.
- Ne saurait remplacer les études hydrauliques et hydrologiques.
- Mais constitue une pré-indication d'inondabilité.

A quoi cela peut-il servir ?

- Utile pour détecter les phénomènes de ruissellement sur petits bassins versants ou les têtes de bassins pour lesquels l'information est absente (pas d'étude PPRi, pas d'AZI, pas de PAC...)
- Communiqué à la commune dans le cadre des PAC-PLU ou à la demande pour positionner les besoins d'acquisition de connaissance.
- Définition de l'enveloppe approchée des inondations potentielles.

Disponibilité ?

- Le département du Var est couvert dans sa totalité par la donnée ExZEco 2019.
- Transmis par la DDTM à la faveur des PAC PLU ou sur demande.
- Au format SIG.

Pour en savoir plus

- www.paca.developpement-durable.gouv.fr/ruissellement-sur-l-arc-mediterraneen-application-a11973.html