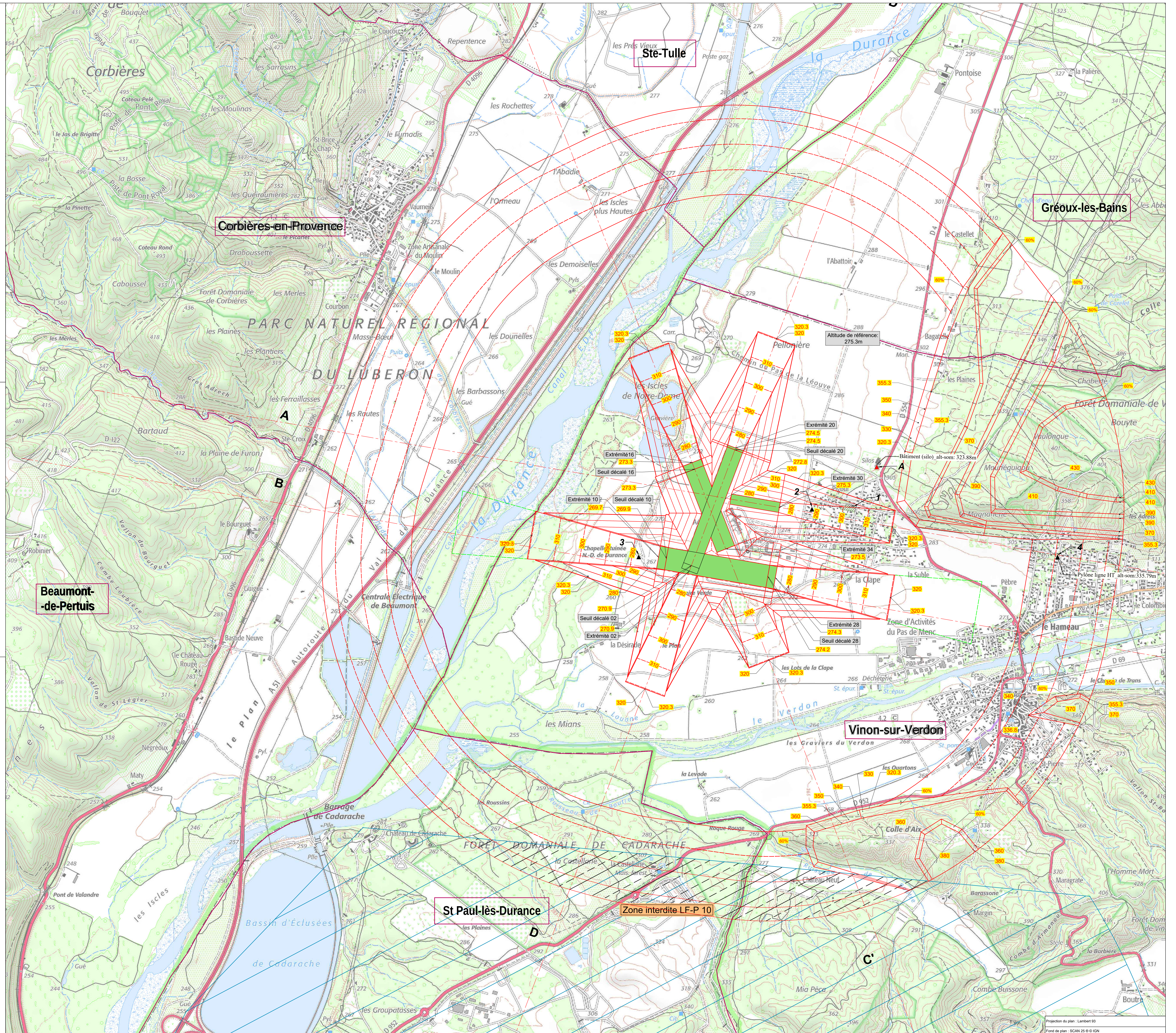


**Aérodrome de  
VINON (LNF)**

**PROJET  
DE PLAN DES SERVITUDES  
AÉRONAUTIQUES DE DÉGAGEMENTS**

**A2 - PLAN DE DETAILS**

Numero	Echelle	Date
PPSA-A2_SNA_LNF	1/10 000	Mars 2022



**Caractéristiques techniques de base :**

- Chiffre de code de l'aérodrome : 1
- Altitude de référence : 275,3 mètres NGF
- Piste principale 10 / 28 non revêtue : 929,3m x 177m.
- Seuil décalé 10 : 63 m
- Seuil décalé 28 : 60,1 m
- Piste secondaire 02 / 20 non revêtue : 1030m x 130m.
- Seuil décalé 02 : 45,5 m
- Seuil décalé 20 : 16 m
- Piste secondaire 16 / 34 non revêtue : 726,4m x 150m.
- Seuil décalé 16 : 55,4 m
- Piste secondaire 30 non revêtue : 388m x 80m.

**Légende :**

- Piste non revêtue
- Limite des surfaces de dégagement et adaptations globales
- Intermédiaire des surfaces de dégagement et adaptations globales
- Cote altimétrique des surfaces de dégagement
- Limite de commune
- Vinon-sur-Verdon Nom de la commune
- Zone interdite LF-P10 Cadarache
- Obstacles autorisés**
- Obstacle relevé (adaptation ponctuelle)
- Obstacles dépassant les cotes limites autorisées à mettre en conformité**
- Numéro d'obstacle
- Arbre isolé
- Zone boisée

Projection du plan : Lambert 93  
Fond de plan : SCSAN 25 © IGN