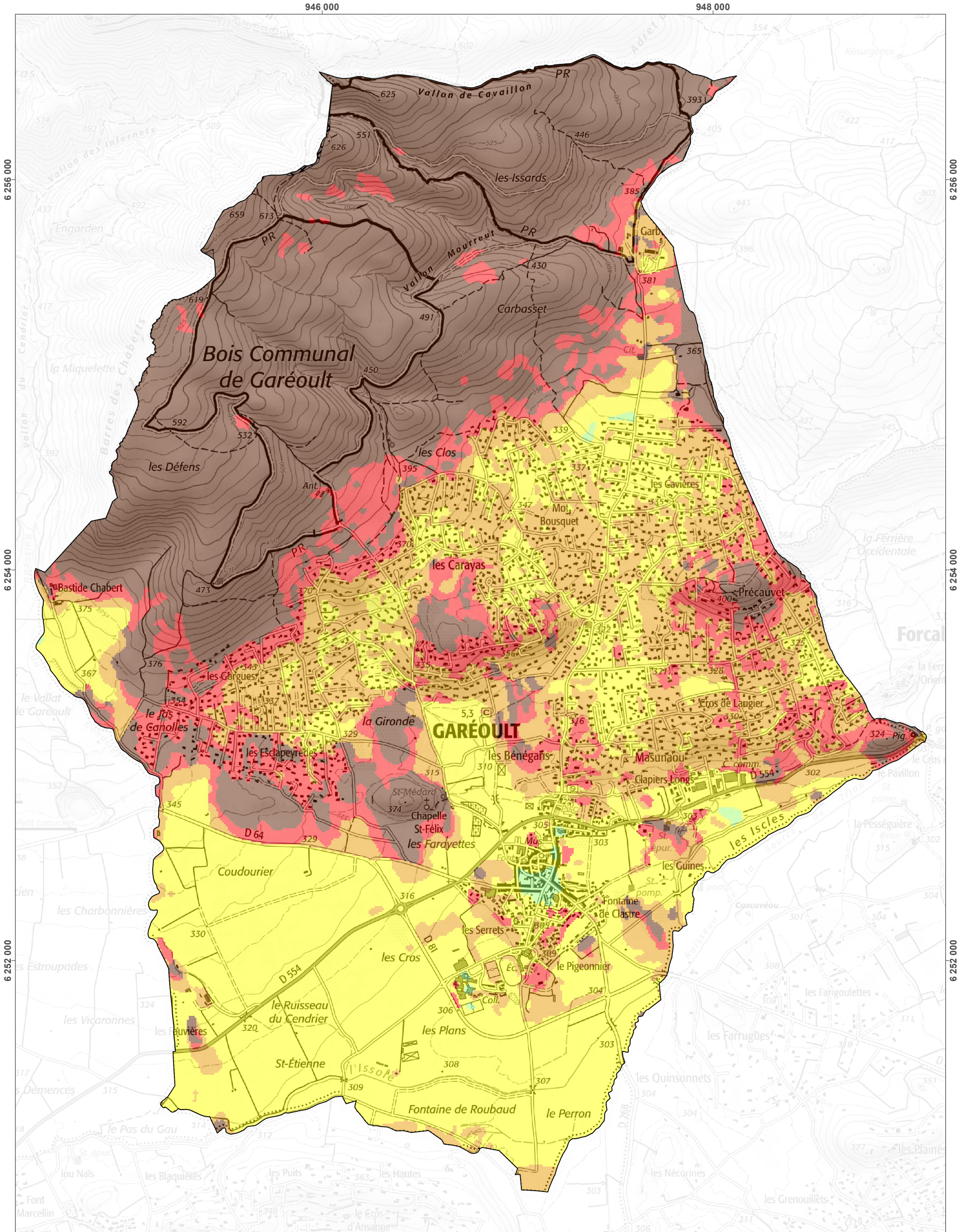




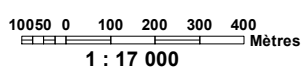
Aléa très faible Aléa faible Aléa moyen Aléa fort Aléa très fort

Zone d'aggravation de l'aléa Source potentielle d'aléa induit



946 000

948 000



Sources : IGN, SCAN25  
Projection : RGF93-Lambert93

Carroyage : les chiffres en noir correspondent aux coordonnées métrique du Lambert 93 associé au système géodésique français RGF93