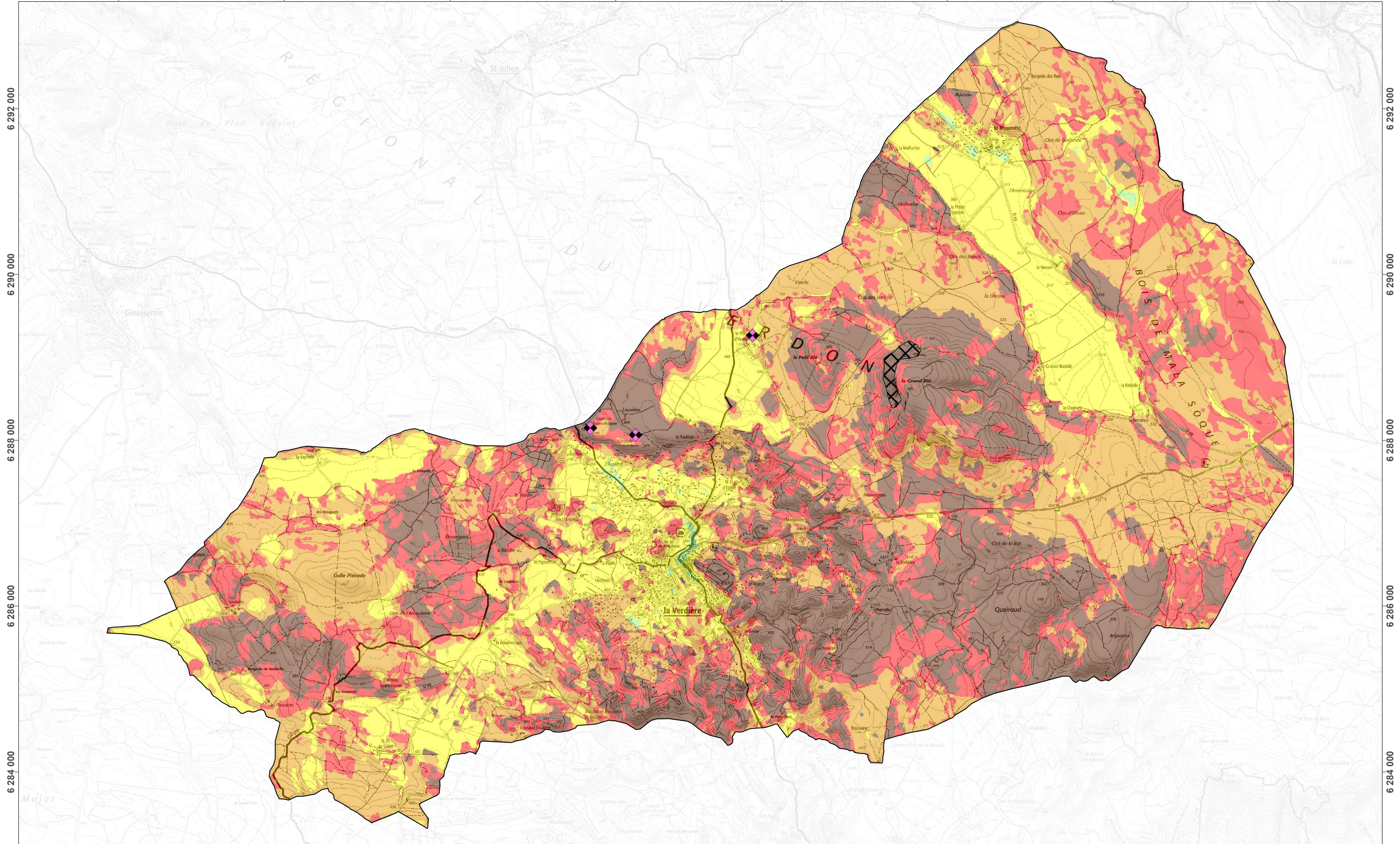


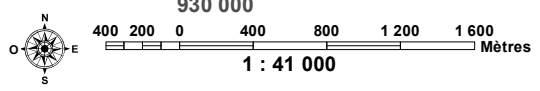
930 000 932 000 934 000 936 000 938 000 940 000 942 000 944 000



6 292 000
6 290 000
6 288 000
6 286 000
6 284 000

6 292 000
6 290 000
6 288 000
6 286 000
6 284 000

930 000 932 000 934 000 936 000 938 000 940 000 942 000 944 000



Sources : IGN, SCAN25
Projection : RGF93-Lambert93

Carroyage : les chiffrisons en noir correspondent aux coordonnées métrique du Lambert 93 associé au système géodésique français RGF93