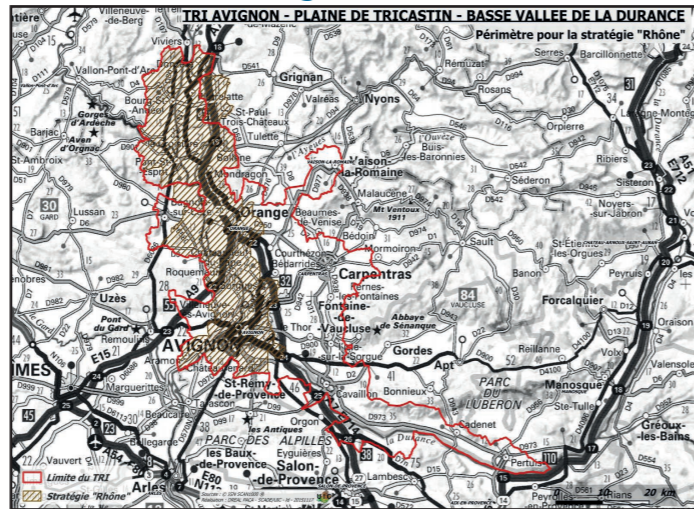


## Les 3 stratégies de ce territoire situées dans la région PACA

### La stratégie du Rhône

Territoire	71 communes dont 20 situées dans le TRI
Délimitation	bassins versants
Phénomènes	crues lentes du Rhône
Démarches existantes	PPRI, Plan Rhône, doctrine Rhône
Événements récents	2003
Animation de l'élaboration de la stratégie	DDT 84
Enjeux spécifiques	champs d'expansion des crues



### La stratégie des affluents Rive Gauche du Rhône

Territoire	162 communes dont 38 situées dans le TRI, département 13 et 26
Délimitation	bassins versants
Phénomènes	crues rapides et torrentielles
Démarches existantes	4 PPRI approuvés, 3 PAPI, contrats de rivières, démarche SOCLE
Événements récents	1992, 1993, 1994, 2002, 2008
Co-animation de l'élaboration de la stratégie	DDT 84, CD 84

### Zoom sur la stratégie de la Durance et Affluents

Territoire	442 communes dont 18 situées dans le TRI, région PACA
Phénomènes	crues lentes en amont, crues rapides et torrentielles en aval
Démarches existantes	PPRI approuvés, 1 SAGE, 1 PAPI
Événements récents	1994, 2008

**D'un exercice imposé par l'Europe à une opportunité territoriale**

- Intégration de l'ensemble du bassin versant et des périmètres PAPI et SAGE
- Prise en compte des territoires de montagne
- Fédération de l'ensemble des acteurs autour des co-animateurs : l'EPTB du SMAVD et de l'Etat - DREAL Paca

**Un vrai projet de territoire pour une démarche intégrée et multipartenariale de gestion des risques**  
**Les réunions techniques partenariales ont ajouté 1 grand objectif « zéro » aux objectifs standards du PGRI : « rétablir la continuité et la cohérence de l'action publique comme une priorité fondamentale en matière de prévention des risques d'inondation »**

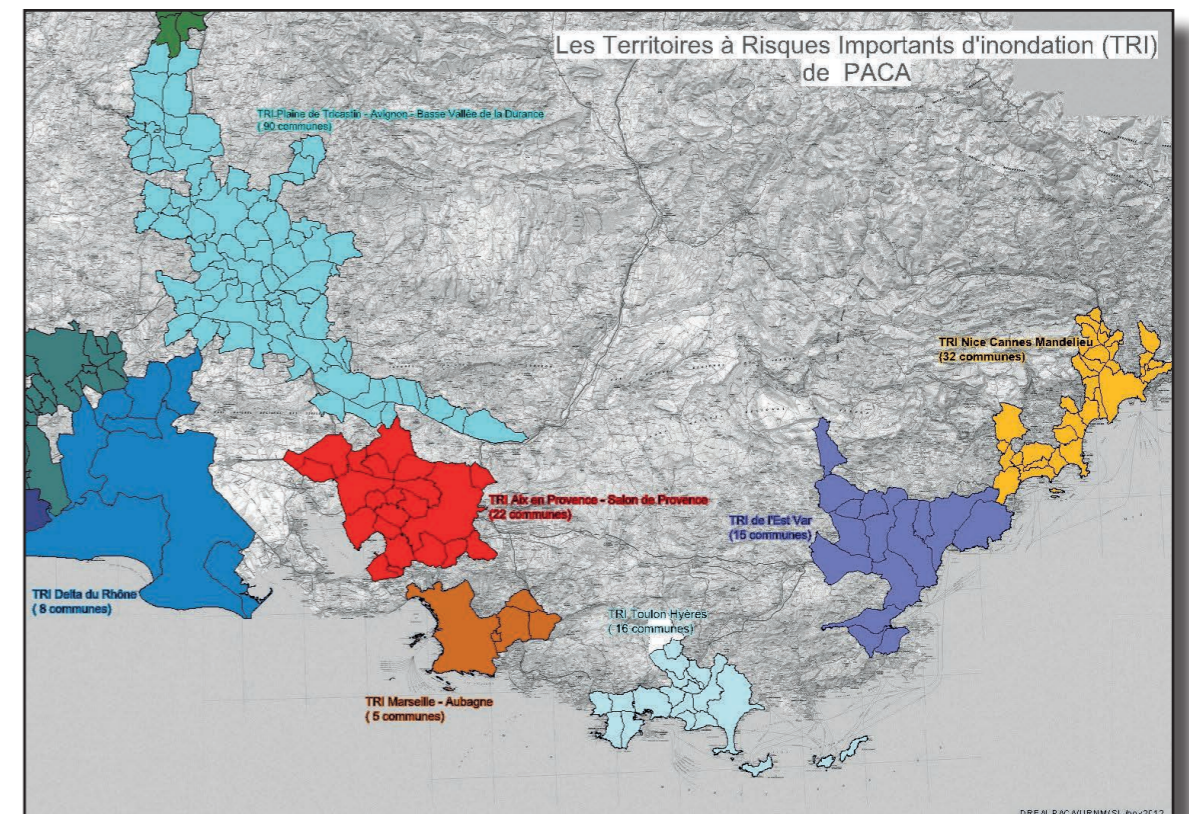
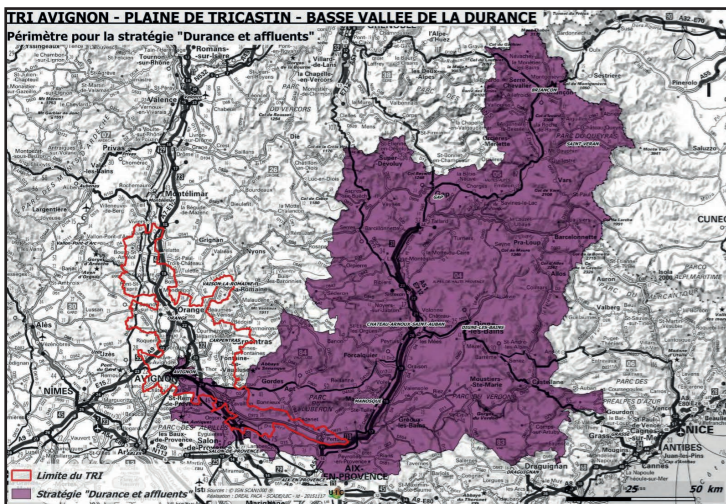
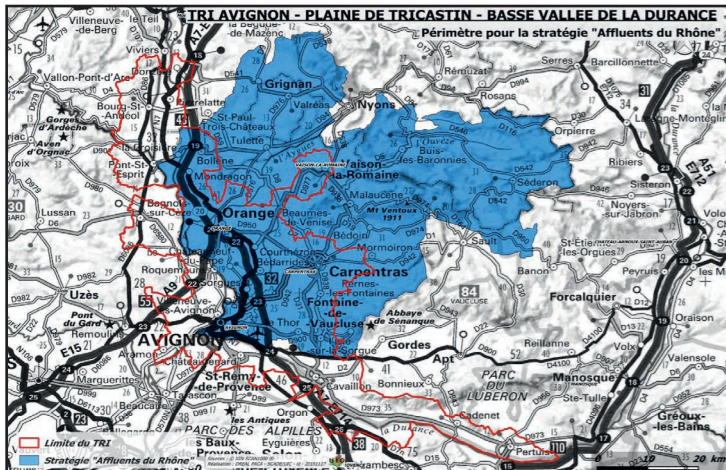
Février 2016

# Les stratégies locales de gestion des risques d'inondation en Région PACA

Zoom sur les territoires et les enjeux

La région compte 7 Territoires à Risques importants d'Inondations (TRI) : dans les Alpes Maritimes, le territoire de « Nice Cannes Mandelieu » ; dans le Var, les territoires « Est Var » et « Toulon Hyères » ; dans les Bouches du Rhône, les territoires « Aix - Salon », « Marseille - Aubagne » et « Delta du Rhône » (ce dernier territoire concerne aussi quelques communes situées dans le Gard) ; enfin, le territoire interrégional d' « Avignon - Plaine de Tricastin - Basse Vallée de la Durance », à cheval sur PACA (Bouches du Rhône et Vaucluse), Auvergne-Rhône-Alpes et Midi-Pyrénées-Languedoc-Roussillon.

Chaque TRI doit donner lieu à l'élaboration d'une stratégie locale de gestion des risques d'inondation (SLGRI) à approuver au niveau préfectoral pour une mise en œuvre sur la période 2016-2021. Ces stratégies, élaborées par l'Etat et les collectivités en lien avec les acteurs locaux de la prévention, sont des **projets de territoire pour une démarche intégrée et multi-partenariale de gestion des risques d'inondation**. Elles fixent des objectifs réalistes et sont mises en œuvre au travers de plans d'actions (dont la forme préférentielle est le Programme d'Actions de Prévention contre les Inondations - PAPI).



Pour chacun de ces 7 territoires, des **stratégies locales de gestion des risques d'inondation (SLGRI)** sont en cours d'élaboration. Elles sont au nombre de 8 et revêtent plusieurs cas de figure : les cas les plus simples où une stratégie couvre un territoire, le cas où une stratégie commune couvre deux territoires proches, et le cas où plusieurs stratégies ont été définies au sein d'un territoire vaste et complexe. Dans la plupart des cas, le périmètre des stratégies est plus large que celui des territoires où se concentrent les enjeux, puisqu'il a été décidé que les stratégies devaient couvrir l'ensemble des bassins versants, dans une logique de solidarité « amont-aval ».

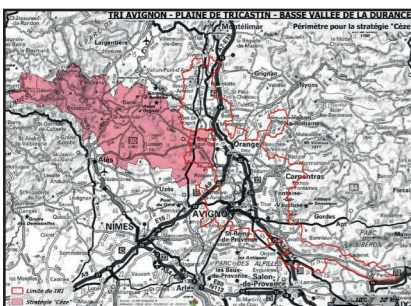


### De la théorie à l'action : 40 actions concrètes 2016-2021 programmées ou en cours

- Définies au travers de 5 groupes de travail thématiques (connaissance, urbanisme, gouvernance ouvrages, gestion de crise) qui ont traduit les orientations en actions réalistes et prioritaires dans les 6 ans à venir
- Pour chaque action : un maître d'ouvrage, des contributeurs, une échéance, des livrables et des indicateurs.

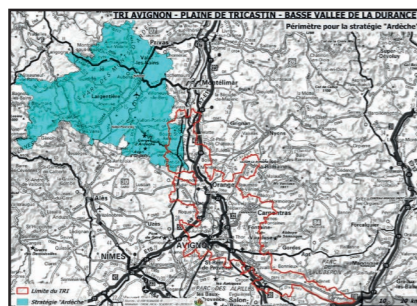
### enfin...les 3 autres stratégies de ce territoire situées en dehors de la région PACA

#### La stratégie de la Cèze (Auvergne Rhône Alpes)



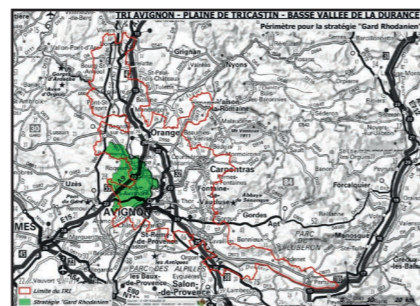
103 Communes

#### La stratégie de l'Ardèche (Auvergne Rhône Alpes)



158 Communes

#### La stratégie du Gard Rhodanien (Midi Pyrénées Languedoc Roussillon)



14 Communes

DREAL Provence-Alpes-Côte d'Azur  
 16, rue Zattara 13331 - Marseille cedex 3  
 Tél : 04 91 28 40 40  
 Contact Service Prévention des Risques Tél : 04 91 83 63 63

Rédaction, coordination : DREAL PACA - SPR/SCADE  
 Cartographie : DREAL PACA  
 Impression : pôle géomatique - Mars 2016.  
 Pour en savoir plus : <http://observatoire-regional-risques-paca.fr>

Direction régionale de l'Environnement, de l'Aménagement et du Logement Provence Alpes Côte d'Azur  
[www.paca.developpement-durable.gouv.fr](http://www.paca.developpement-durable.gouv.fr)

[www.rhone-mediterranee.eaufrance.fr](http://www.rhone-mediterranee.eaufrance.fr)  
[www.eaufrance.fr](http://www.eaufrance.fr)

## STRATEGIE DE TERRITOIRE ET DEMARCHE EN REGION PACA

En cohérence avec le PGRI Rhône Méditerranée, les stratégies de territoire s'articulent autour de 5 grands objectifs :

- ☞ G1 : Mieux prendre en compte le risque dans l'aménagement et maîtriser le coût des dommages liés à l'inondation
- ☞ G2 : Augmenter la sécurité des populations exposées aux inondations en tenant compte du fonctionnement naturel des milieux aquatiques
- ☞ G3 : Améliorer la résilience des territoires exposés
- ☞ G4 : Organiser les acteurs et les compétences
- ☞ G5 : Développer la connaissance sur les phénomènes et les risques d'inondation

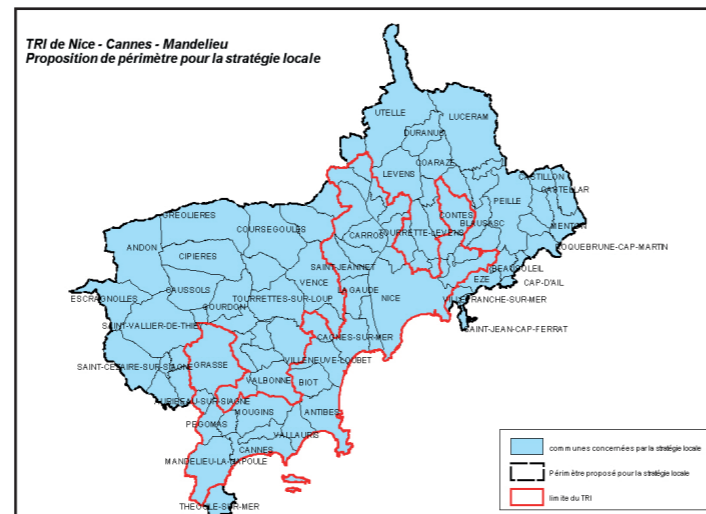
La région PACA compte 8 démarches :

Département	Nombre de SLGRI	Nom de la SLGRI
04	1	Durance et affluents
05	1	Durance et affluents
06	2	Nice-Cannes-Mandelieu / Durance et affluents
13	3	Aix-Marseille / Durance et affluents / Delta du Rhône
83	3	Est-Var / Toulon-Hyères / Durance et affluents
84	3	Rhône / Delta du Rhône Affluents Rive Gauche du Rhône

### 1<sup>ER</sup> CAS : UNE STRATEGIE POUR UN TERRITOIRE

#### Stratégie du territoire « Nice Cannes Mandelieu »

<b>Territoire</b>	90 communes dont 32 situées dans le TRI, département 06
<b>Délimitation</b>	bassins versants, PAPI, SAGE + communes littorales/risque de submersion marine
<b>Phénomènes</b>	crues rapides du fleuve Var, crues lentes partie aval de la Siagne submersion marine, ruissellement urbain, risques d'embâcles
<b>Démarches existantes</b>	51 PPRI approuvés, 6 PAPI, 2 SAGE Var et Siagne, 2 contrats de baie, 2 contrats de rivière
<b>Événements récents</b>	2010, 2011, 3 et 4 Octobre 2015
<b>Co-animation de l'élaboration de la stratégie</b>	DDTM 06 et CD 06
<b>Enjeux spécifiques</b>	pression foncière, population estivale
<b>Population dans le territoire</b>	840 000 habitants
<b>* dont celle en zone inondable</b>	25 000 habitants
<b>* dont emplois impactés</b>	jusqu'à 70 000



#### Stratégie du territoire « Est Var »

<b>Territoire</b>	87 communes dont 15 situées dans le TRI, département 83
<b>Délimitation</b>	bassins versants, intercommunalités
<b>Phénomènes</b>	crues rapides de l'Argens et du Gapeau, submersion marine ruissellement urbain, risques d'embâcles
<b>Démarches existantes</b>	15 PPRI approuvés sur le TRI, 2 PAPI
<b>Événements récents</b>	2010, 2011, 2015
<b>Co-animation de l'élaboration de la stratégie</b>	DDTM 83, SMA, CC Golfe de Saint-Tropez
<b>Enjeux spécifiques</b>	pression foncière, population estivale
<b>Population dans le territoire</b>	206 000 habitants
<b>* dont celle en zone inondable</b>	25 000 habitants
<b>* dont emplois impactés</b>	jusqu'à 15 000



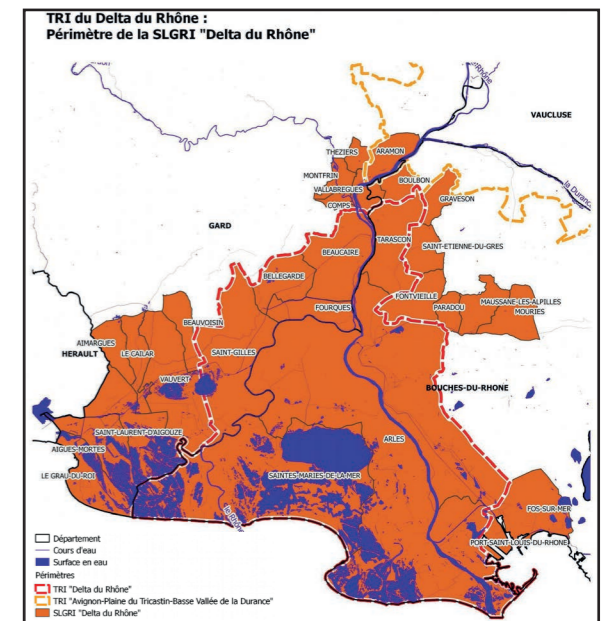
#### Stratégie du territoire « Toulon - Hyères »

<b>Territoire</b>	36 communes dont 16 situées dans le TRI, département 83
<b>Délimitation</b>	bassins versants, SAGE, SCOT autour de Toulon
<b>Phénomènes</b>	crues rapides et torrentielles, fleuves côtiers crues lentes partie aval du Gapeau, submersion marine ruissellement urbain, risques d'embâcles
<b>Démarches existantes</b>	15 PPRI approuvés sur le TRI, 1 SAGE Gapeau, 1 PAPI
<b>Événements récents</b>	1999, 2005, 2014
<b>Co-animation de l'élaboration de la stratégie</b>	DDTM 83, TPM, SMBVG, CCMPM, SIAHE
<b>Enjeux spécifiques</b>	pression foncière, population estivale
<b>Population dans le territoire</b>	460 000 habitants
<b>* dont celle en zone inondable</b>	47 000 habitants
<b>* dont emplois impactés</b>	jusqu'à 15 000



#### Stratégie du territoire « Delta du Rhône »

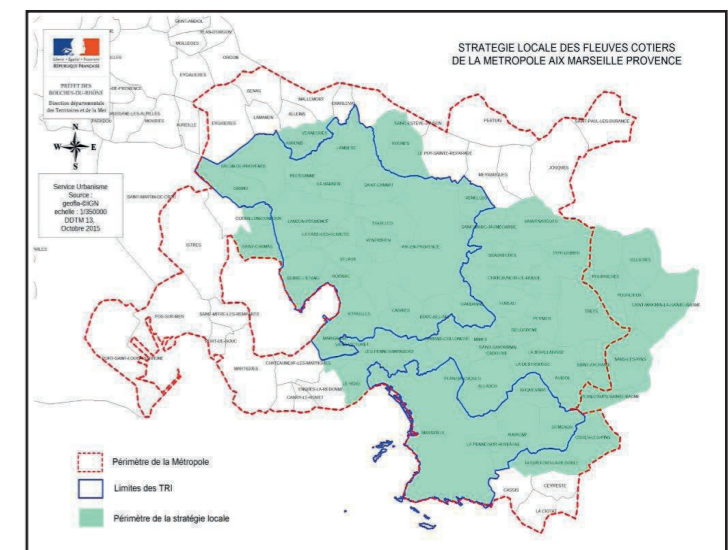
<b>Territoire</b>	29 communes dont 8 situées dans le TRI, département 13 et 30 dans 2 régions : PACA et MP-LR
<b>Délimitation</b>	bassins versants, territoire camarguais
<b>Phénomènes</b>	crues lentes du fleuve Rhône, ruissellement, submersion marine
<b>Démarches existantes</b>	5 PPRI approuvés
<b>Événements récents</b>	2003 Rhône, 1997 temête
<b>Animation de l'élaboration de la stratégie</b>	DREAL de bassin/Auvergne Rhône Alpes
<b>Enjeux spécifiques</b>	secteur fortement endigués, activités agricoles
<b>Population dans le territoire</b>	115 000 habitants
<b>* dont celle en zone inondable</b>	65 000 habitants
<b>* dont emplois impactés</b>	jusqu'à 31 000



### 2<sup>EME</sup> CAS : UNE STRATEGIE COMMUNE À DEUX TERRITOIRES PROCHES

#### Stratégie Fleuves côtiers de la Métropole Aix Marseille Provence regroupant les deux territoires « Aix Salon » et « Marseille Aubagne »

<b>Territoire</b>	70 communes dont 22 situées dans le TRI d'Aix Salon et 5 dans celui de Marseille Aubagne, département 13
<b>Délimitation</b>	bassins versants, SAGE de l'Arc, PAPI de la Touloubre
<b>Phénomènes</b>	crues rapides et torrentielles, fleuves côtiers, ruissellement urbain, risques d'embâcles
<b>Démarches existantes</b>	20 PPRI approuvés, 1 SAGE, 1 PAPI, 3 contrats de rivières, 1 contrat de baie
<b>Événements récents</b>	1999, 2005, 2014
<b>Animation de l'élaboration de la stratégie</b>	DDTM 13 en collaboration avec la métropole et les syndicats de rivière
<b>Enjeux spécifiques</b>	gouvernance
<b>Population dans le territoire</b>	1 300 000 habitants
<b>* dont celle en zone inondable</b>	78 000 habitants
<b>* dont emplois impactés</b>	jusqu'à 115 000



### 3<sup>EME</sup> CAS : PLUSIEURS STRATEGIES AU SEIN D'UN TERRITOIRE VASTE ET COMPLEXE

#### Territoire d' « Avignon - Plaine du Tricastin - Basse Vallée de la Durance »

Plusieurs fleuves et cours d'eau dont le Rhône, la Durance, l'Ardèche, la Cèze.  
Complexité du territoire liée à son étendue, 90 communes, 5 départements et 3 régions  
6 territoires pour les stratégies, basés sur les bassins versants, les PAPI, les SAGE, le Plan Rhône.

**Population dans le territoire :** 609 000 habitants  
**\* dont celle en zone inondable :** 154 000 habitants  
**\* dont emplois impactés :** jusqu'à 131 000 emplois

