

Identification

Identifiant	83SIS06116
Nom usuel	DPCA site Ex GPCA 2
Adresse	les Barestes
Lieu-dit	Les Barestes
Département	VAR - 83
Commune principale	PUGET SUR ARGENS - 83099
Caractéristiques du SIS	au 21/07/2016

Description du site:

DPCA Site Ex GPCA 2 à Puget sur Argens (83)

Le dépôt pétrolier GPCA 2, appartenant à la société DPCA (Dépôt Pétrolier de la Côte d'Azur) (SHELL restant propriétaire du terrain) et soumis à la réglementation des installations classées pour la protection de l'environnement, a été exploité entre 1965 et 2006 tour à tour par SHELL, EPR, GPCA (Groupement Pétrolier de la Côte d'Azur), devenu par la suite DPCA sur un terrain au lieu-dit « Les Barestes » à Puget-sur-Argens à environ 800m au Sud du centre ville (parcelles cadastrales référencées 167,168 et 15 couvrant une superficie de 2,4 Ha).

Le dépôt a cessé toute activité en 2006 et les travaux de démantèlement des installations se sont déroulés au cours de l'été 2007.

L'usage futur proposé par l'exploitant est un usage de type industriel/tertiaire, compatible avec le PLU en vigueur, qui prévoit un zonage de type UE.

Description qualitative:

En Septembre 2008 : diagnostic approfondi de pollution des sols et des eaux souterraines

En Mai 2012 : investigations complémentaires sur les gaz du sol en partie sud du site

En 2013 : Rapport relatif à l'excavation, le transport et l'élimination en centre de traitement de terres présentant des teneurs élevées en HAP (hydrocarbures aromatiques polycycliques) et analyse des risques sanitaires résiduels, établie pour un usage industriel dans la partie sud du site (présence prévisionnelle d'un bâtiment industriel en lieu et place des aménagements extérieurs – compléments à l'étude réalisée en septembre 2008).

Toutefois compte tenu de l'existence d'une pollution résiduelle après dépollution, l'arrêté du 19 janvier 2015 portant constitution de servitudes d'utilité publique sur le site à été pris. Néanmoins cet arrêté ne prévoit pas d'information d'un éventuel locataire.

Etat technique Site traité avec restrictions d'usages, travaux réalisés, restrictions d'usage ou servitudes imposées ou en cours

Observations

Références aux inventaires

Organisme	Base	Identifiant	Lien
Administration - DREAL	Base BASOL	83.0009	http://basol.developpement-durable.gouv.fr/fiche.php?page=1&index_sp=83.0009

Sélection du SIS

Statut Consultable

Critère de sélection Terrains concernés à risques gérés

Commentaires sur la sélection

Caractéristiques géométriques générales

Coordonnées du centroïde 998987.0 , 6267920.0 (Lambert 93)

Superficie totale 103125 m²

Perimètre total 4719 m

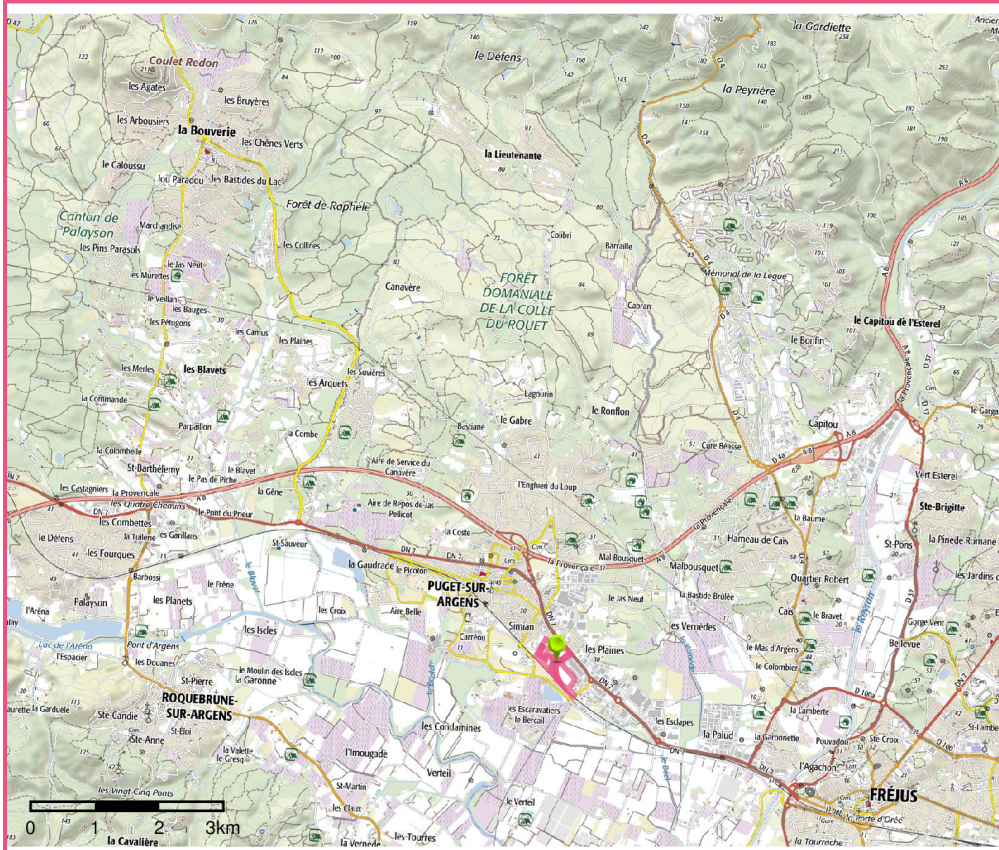
Liste parcellaire cadastral

Date de vérification du parcellaire

Commune	Section	Parcelle	Date génération
PUGET SUR ARGENS	AZ	168	05/12/2017
PUGET SUR ARGENS	AZ	167	05/12/2017
PUGET SUR ARGENS	AZ	127	05/12/2017
PUGET SUR ARGENS	AZ	128	05/12/2017

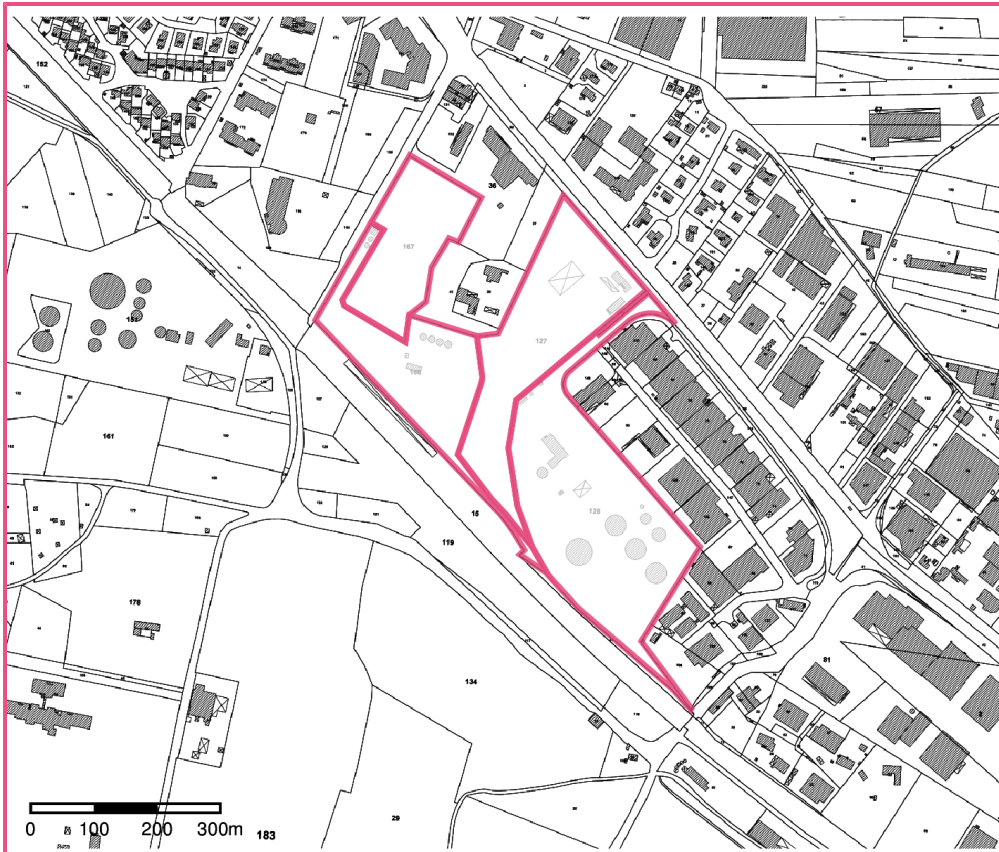
Documents

Cartographie



□ Périmètre du SIS
Cartes IGN - IGN

Identifiant : 83SIS06116



□ Périmètre du SIS
Parcelles cadastrales - IGN

Identifiant : 83SIS06116