


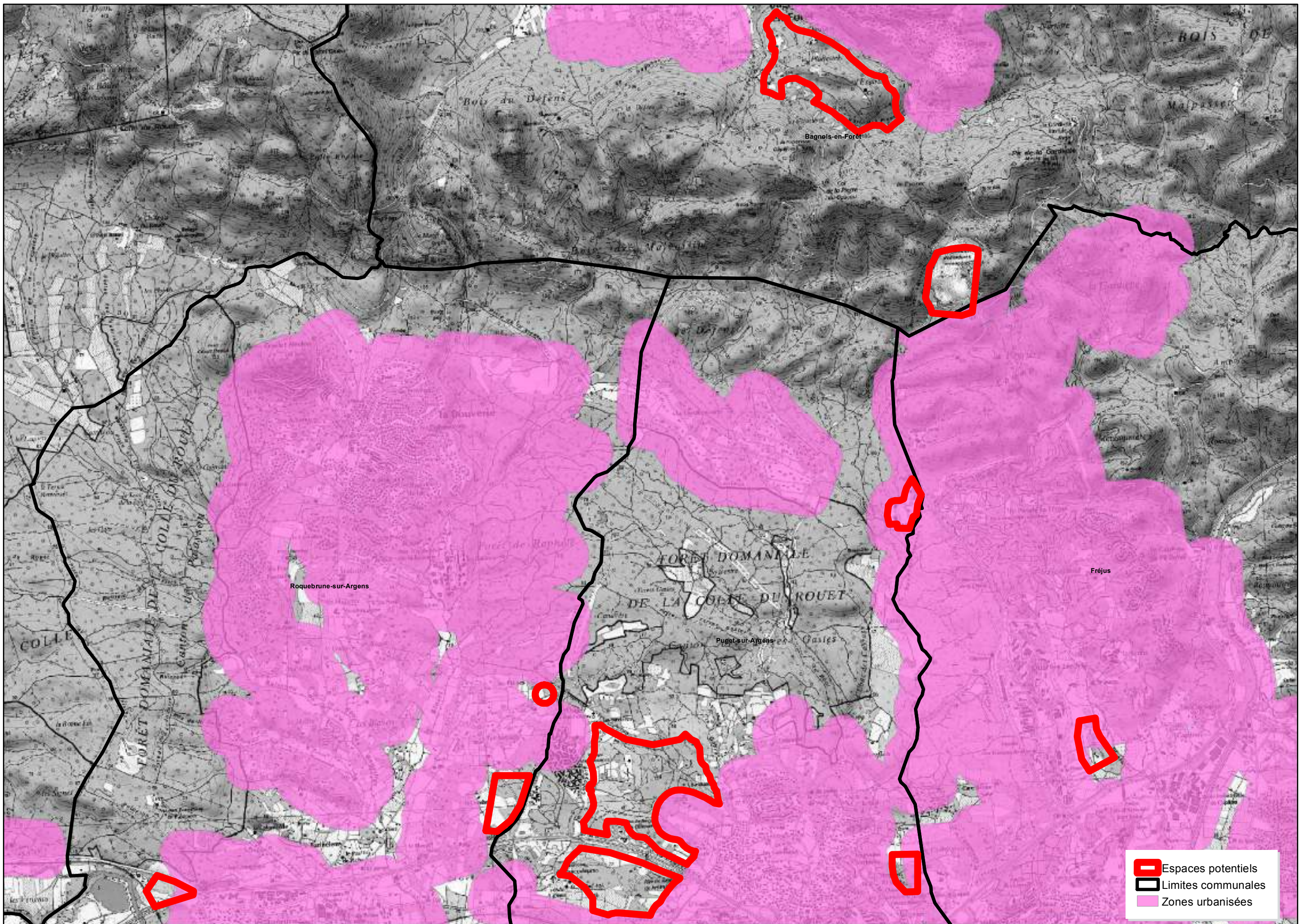



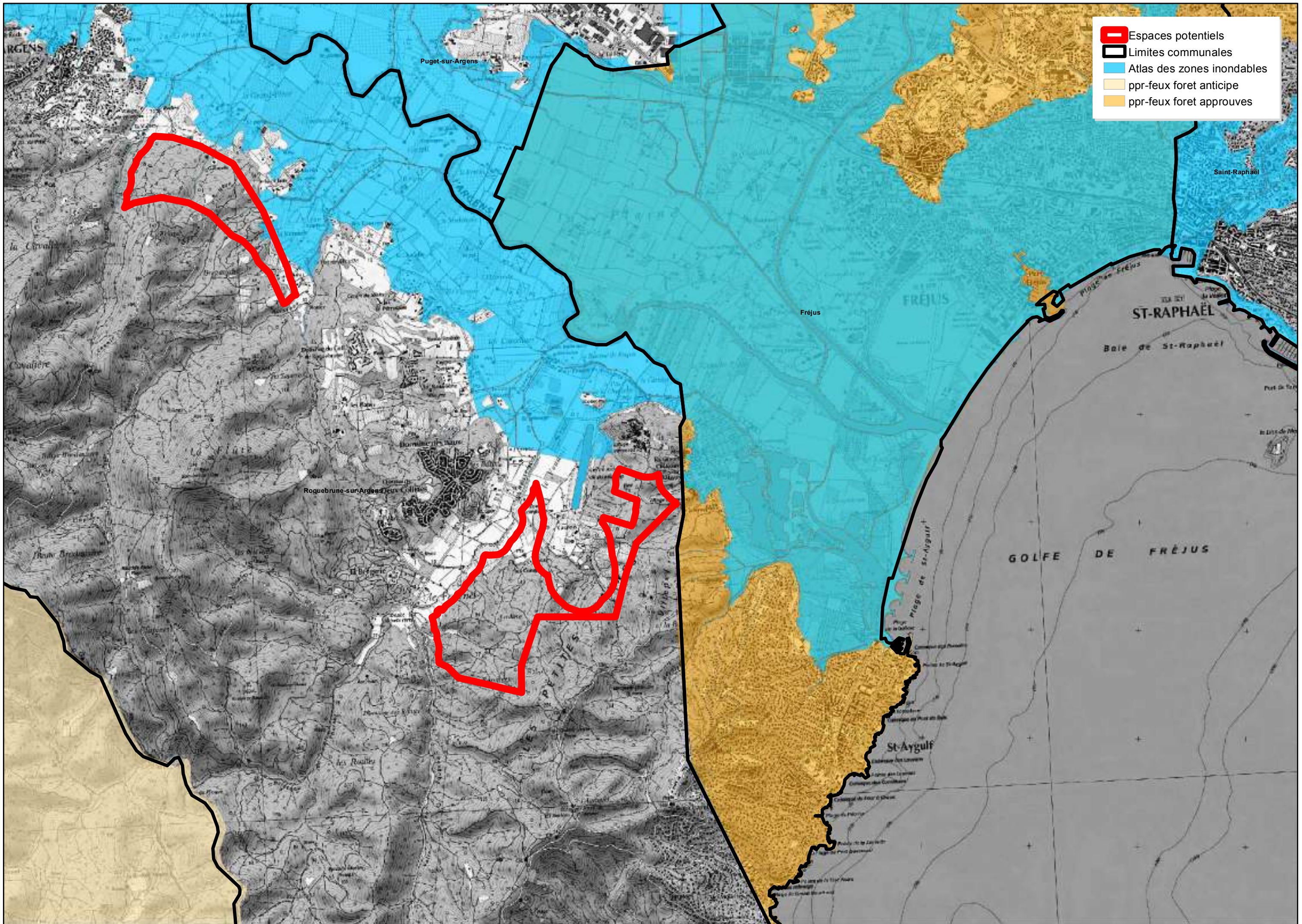


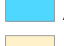
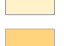



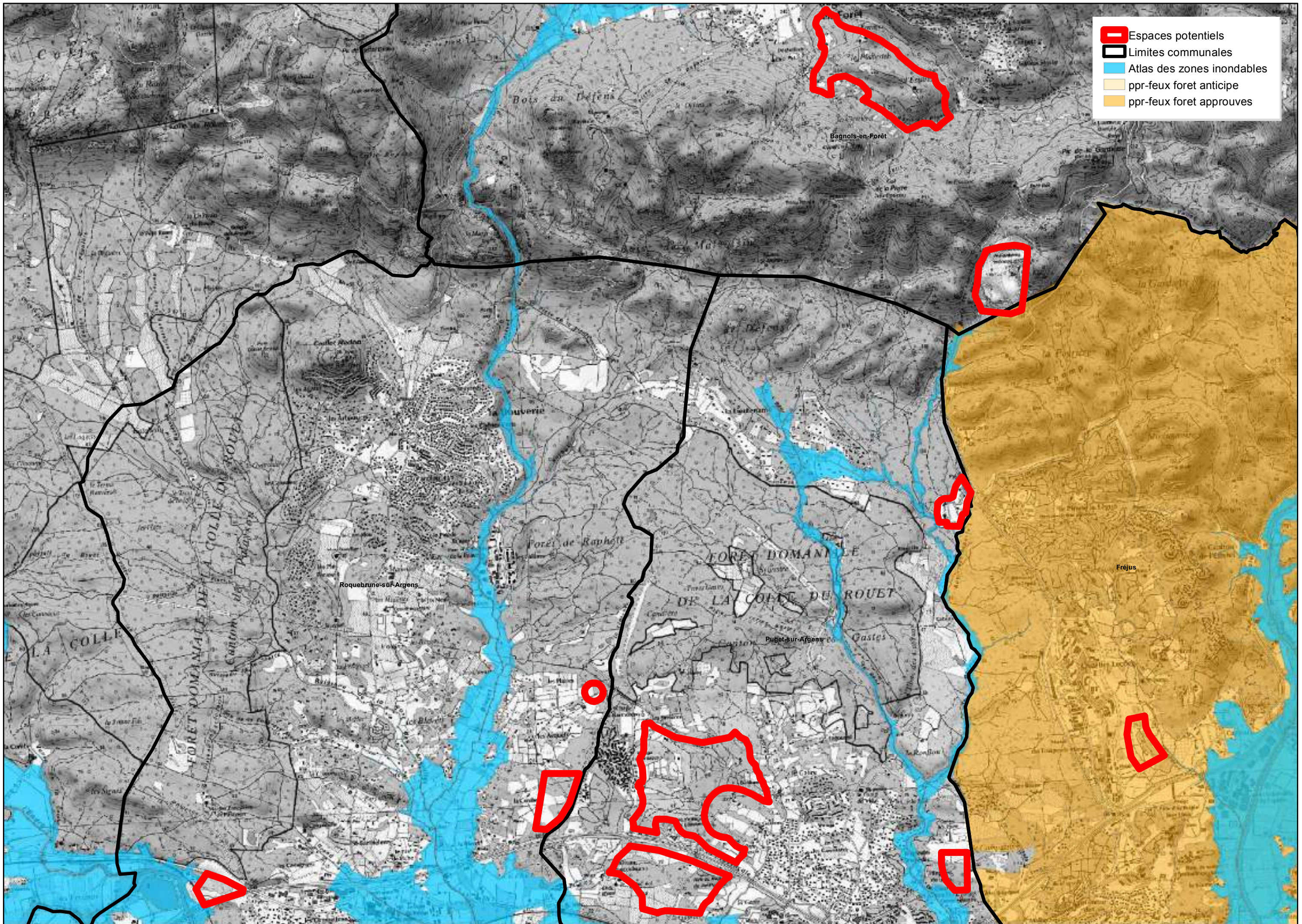
-  Espaces potentiels
-  Limites communales
-  Zones urbanisées



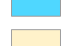

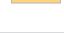


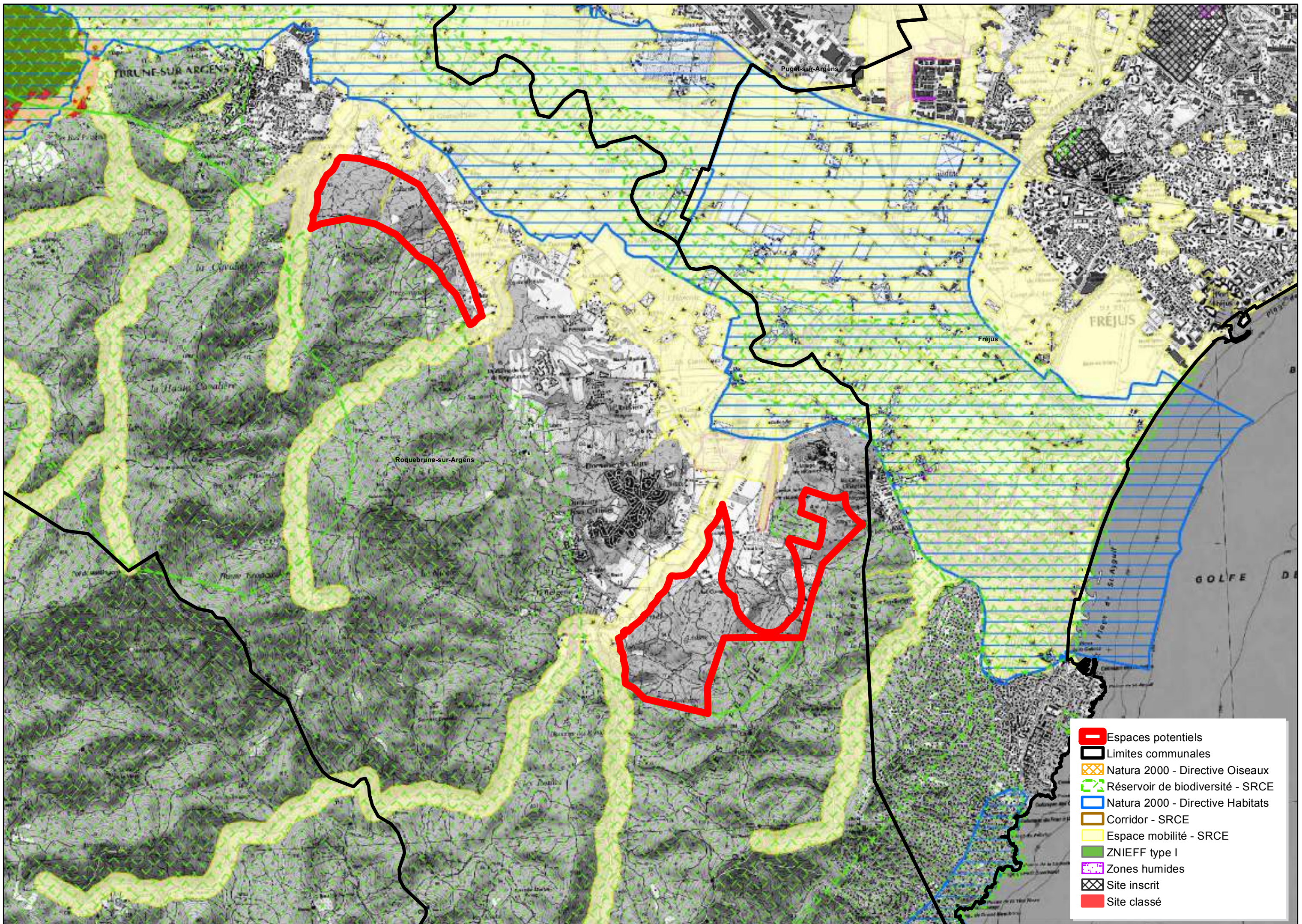
-  Espaces potentiels
-  Limites communales
-  Zones urbanisées



-  Espaces potentiels
-  Limites communales
-  Atlas des zones inondables
-  ppr-feux foret anticipé
-  ppr-feux foret approuvées



-  Espaces potentiels
-  Limites communales
-  Atlas des zones inondables
-  ppr-feux foret anticipate
-  ppr-feux foret approuves



- Espaces potentiels
- Limites communales
- Natura 2000 - Directive Oiseaux
- Réservoir de biodiversité - SRCE
- Natura 2000 - Directive Habitats
- Corridor - SRCE
- Espace mobilité - SRCE
- ZNIEFF type I
- Zones humides
- Site inscrit
- Site classé

**83 – Fréjus, Puget-sur-Argens...- Extrait de la carte archéologique nationale
dans une zone tampon de 150 m autour des sites d'implantation en projet
Base de données Patriarche - Etat au 06/07/2015**

Commune	N°	Identification de l'EA
BAGNOLS-EN-FORET	4	13312 / 83 008 0004 / BAGNOLS-EN-FORET / La Gardiette / / oppidum / Age du fer
BAGNOLS-EN-FORET	31	6524 / 83 008 0031 / BAGNOLS-EN-FORET / MOULINS (LES) / LES MOULINS / moulin, atelier de terre cuite architecturale / Epoque moderne
BAGNOLS-EN-FORET	51	31852 / 83 008 0051 / BAGNOLS-EN-FORET / Les Lauriers, tranche I / / occupation / Gallo-romain
FREJUS	116	13347 / 83 061 0116 / FREJUS / Rocher de l'Evêque (Site DH n°3) / / carrière de meules / Gallo-romain ?
FREJUS	127	28183 / 83 061 0127 / FREJUS / Voie aurélienne -Tracé supposé (Var) / / voie / Gallo-romain
FREJUS	256	32313 / 83 061 0256 / FREJUS / Le Capitou / / sépulture / Premier Age du fer
FREJUS	257	32314 / 83 061 0257 / FREJUS / le Capitou / / drainage / Epoque moderne
PUGET-SUR-ARGENS	11	7471 / 83 099 0011 / PUGET-SUR-ARGENS / CHATEAU DE VAUCOULEURS 1 / CANAVERE / Moyen-âge classique ? / enclos
PUGET-SUR-ARGENS	32	13377 / 83 099 0032 / PUGET-SUR-ARGENS / LA POUDRIERE SUD 2 / / occupation / Gallo-romain
PUGET-SUR-ARGENS	46	15547 / 83 099 0046 / PUGET-SUR-ARGENS / SUIVIERE (LA) / CANAVERE / occupation / Moyen-âge
ROQUEBRUNE-SUR-ARGENS	27	4931 / 83 107 0027 / ROQUEBRUNE-SUR-ARGENS / GRANDS CHATEAUX 2 // Gallo-romain / construction
ROQUEBRUNE-SUR-ARGENS	28	4932 / 83 107 0028 / ROQUEBRUNE-SUR-ARGENS / GRANDS CHATEAUX 3 // Gallo-romain / construction
ROQUEBRUNE-SUR-ARGENS	29	4933 / 83 107 0029 / ROQUEBRUNE-SUR-ARGENS / GRANDS CHATEAUX 4 // Gallo-romain / construction
ROQUEBRUNE-SUR-ARGENS	77	5650 / 83 107 0077 / ROQUEBRUNE-SUR-ARGENS / PLAINES (LES) // Gallo-romain / construction
ROQUEBRUNE-SUR-ARGENS	118	10264 / 83 107 0118 / ROQUEBRUNE-SUR-ARGENS / GALANDE // nécropole, habitat / Gallo-romain
ROQUEBRUNE-SUR-ARGENS	120	10266 / 83 107 0120 / ROQUEBRUNE-SUR-ARGENS / GRESQ (LES) // occupation / Gallo-romain
ROQUEBRUNE-SUR-ARGENS	141	13207 / 83 107 0141 / ROQUEBRUNE-SUR-ARGENS / CONSTANTS // occupation / Gallo-romain
ROQUEBRUNE-SUR-ARGENS	144	13210 / 83 107 0144 / ROQUEBRUNE-SUR-ARGENS / VAUDOIS 3 // Gallo-romain / mur
ROQUEBRUNE-SUR-ARGENS	241	23874 / 83 107 0241 / ROQUEBRUNE-SUR-ARGENS / GRESQ (LES) // chapelle / Epoque moderne



83 / Fréjus, Puget-sur-Argens... - Extrait de la carte archéologique nationale dans une zone tampon de 150 m autour des sites d'implantation en projet

- Entité archéologique - localisation précise
- Entité archéologique - localisation approximative
- Aire d'étude
- Limite de commune

Service régional de l'Archéologie - DRAC Provence-Alpes-Côte d'Azur
Base de données Patriarche - État au 06/07/2015
Fond cartographique scan25 de l'IGN ; Echelle 1/40 000 e

