

# LE RISQUE MOUVEMENT DE TERRAIN

## I. QU'EST-CE QU'UN MOUVEMENT DE TERRAIN ?

Un mouvement de terrain est un déplacement plus ou moins brutal du sol ou du sous-sol ; il est fonction de la nature et de la disposition des couches géologiques.

Il est dû à des processus lents de dissolution ou d'érosion favorisés par l'action de l'eau et de l'homme.

## II. COMMENT SE MANIFESTE-T-IL ?

Il peut se traduire par :

En plaine :

- un affaissement plus ou moins brutal de cavités souterraines naturelles ou artificielles (mines, carrières...), (E.F.)
- un phénomène de gonflement ou de retrait lié aux changements d'humidité de sols argileux (à l'origine de fissurations du bâti),
- un tassement des sols compressibles ( vase, tourbe, argile...) par surexploitation.

En montagne :

- des glissements de terrain par rupture d'un versant instable,
- des écroulements et chute de blocs,
- des coulées boueuses et torrentielles.

Sur le littoral :

- des glissements ou écroulements sur les côtes à falaises,
- une érosion sur les côtes basses sablonneuses.

## III. QUELS SONT LES RISQUES DE MOUVEMENT DE TERRAIN DANS LA COMMUNE

**Le territoire communal peut être soumis à des phénomènes d'effondrements dûs à la dissolution du gypse et des chutes de pierres et de blocs localisés aux falaises.**

**Les points sensibles sont : La Plaine du Blavet, les pentes du Bois du Défends, le Plateau de Molières, le Pont de Loume, la Coumbe, Beaumont, le Ribas, quartier Ste Anne, les Camps.**

En fonction des différentes études menées dans la commune :

- les cartes d'aléa risque de mouvement de terrain figurent pages.15, 16.
- les cartes où il convient de faire l'information préventive se trouvent pages.24, 25.

#### **IV. QUELLES SONT LES MESURES PRISES DANS LA COMMUNE ?**

##### **PREVENTION :**

- repérage des zones exposées,
- suppression, stabilisation de la masse instable, drainage...
- systèmes de déviation, de freinage et d'arrêt des éboulis,
- interdiction de construire dans les zones les plus exposées et mesures restrictives reprises dans le POS consultable en mairie,
- surveillance très régulière des mouvements déclarés,
- plans d'alerte, d'information des populations, d'évacuation et d'organisation des secours.

##### **PROTECTION**

En cas de danger la population serait informée par la sirène ,le téléphone et le garde municipal qui la préviendrait également de l'évolution de la situation et de toute évacuation.

Les points de regroupement seraient : le foyer municipal, la M.T.L qui offrirait également des possibilités d'hébergement.

#### **V. QUE DOIT FAIRE LA POPULATION ?**

En cas d'éboulement, chutes de pierres :

##### **AVANT**

- s'informer des risques encourus et des consignes de sauvegarde.

##### **PENDANT**

- fuir latéralement,
- gagner au plus vite les hauteurs les plus proches,
- ne pas revenir sur ses pas,
- ne pas entrer dans un bâtiment endommagé.

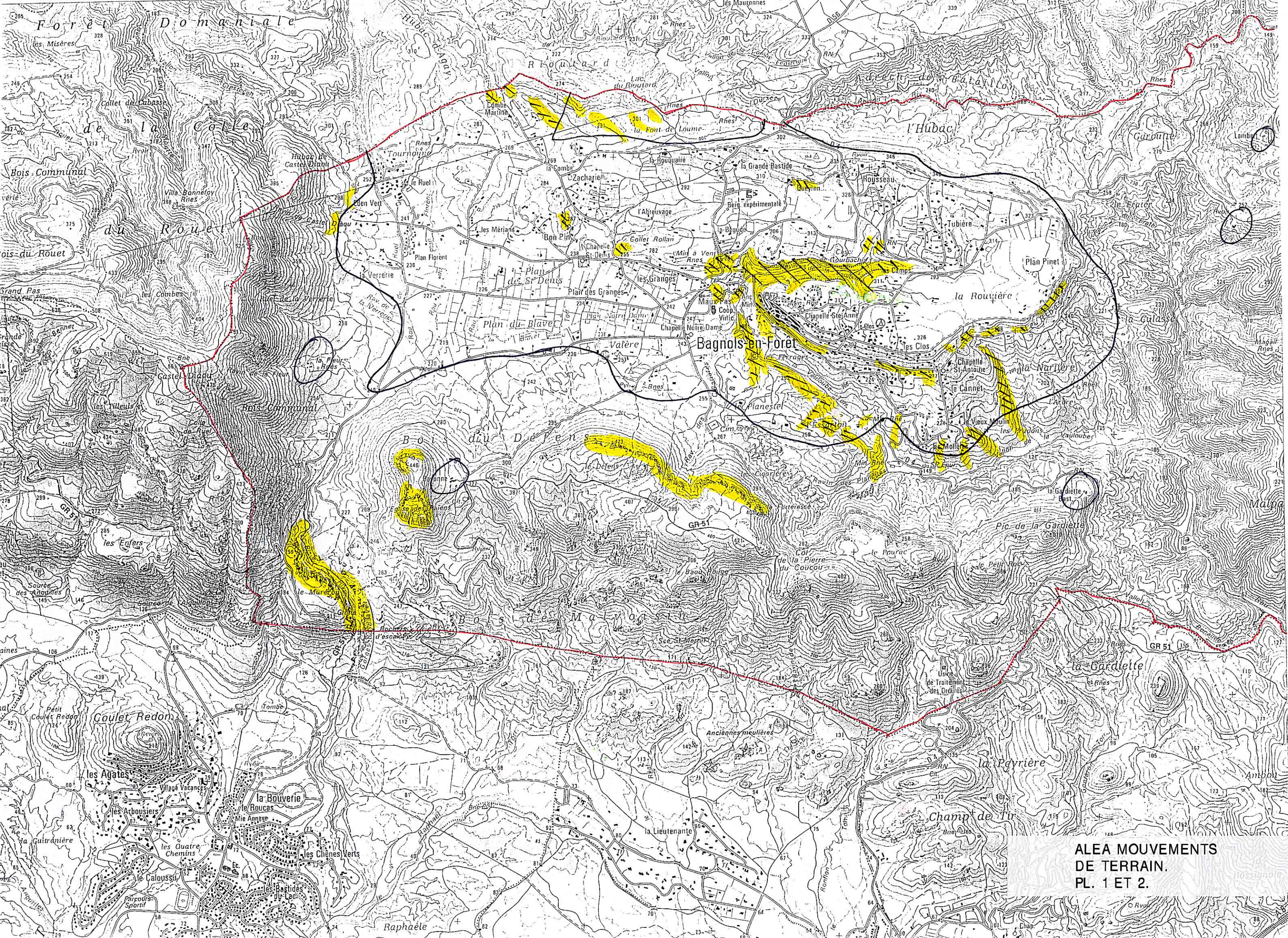
##### **APRES**

- évaluer les dégâts et les dangers,
- informer les autorités,
- se mettre à disposition des secours.

#### **VI. OU S'INFORMER ?**

- La Mairie : 04.94.17.60.50.
- La Direction Départementale de l'Agriculture : 04.94.36.47.00.
- la Direction Départementale de l'Equipement : 04.94.46.83.83





ALEA MOUVEMENTS  
DE TERRAIN.  
PL. 1 ET 2.



