



Ministère
de l'écologie, de l'énergie,
du développement durable
et de l'équipement
de la mer

Commune : CABASSE

Aléa retrait/gonflement des argiles

PLAN D'ASSEMBLAGE

OCTOBRE 2008

SCAN25©IGN2007



PLANCHE 1

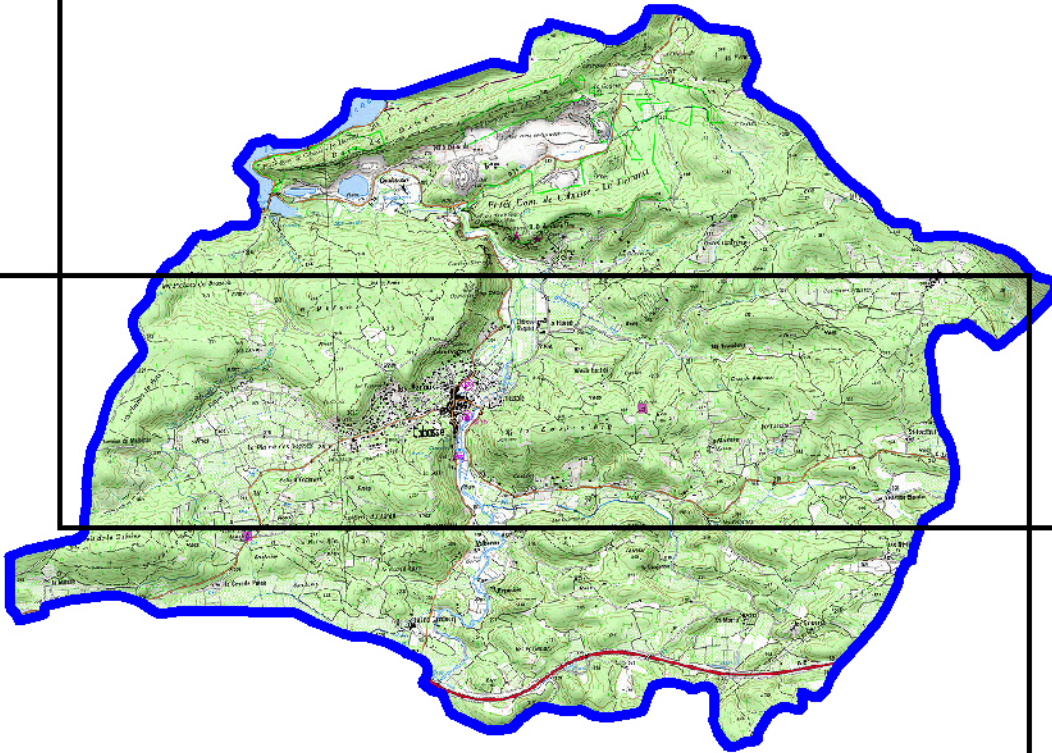


PLANCHE 2



ALEA RETRAIT/GONFLEMENT DES ARGILES

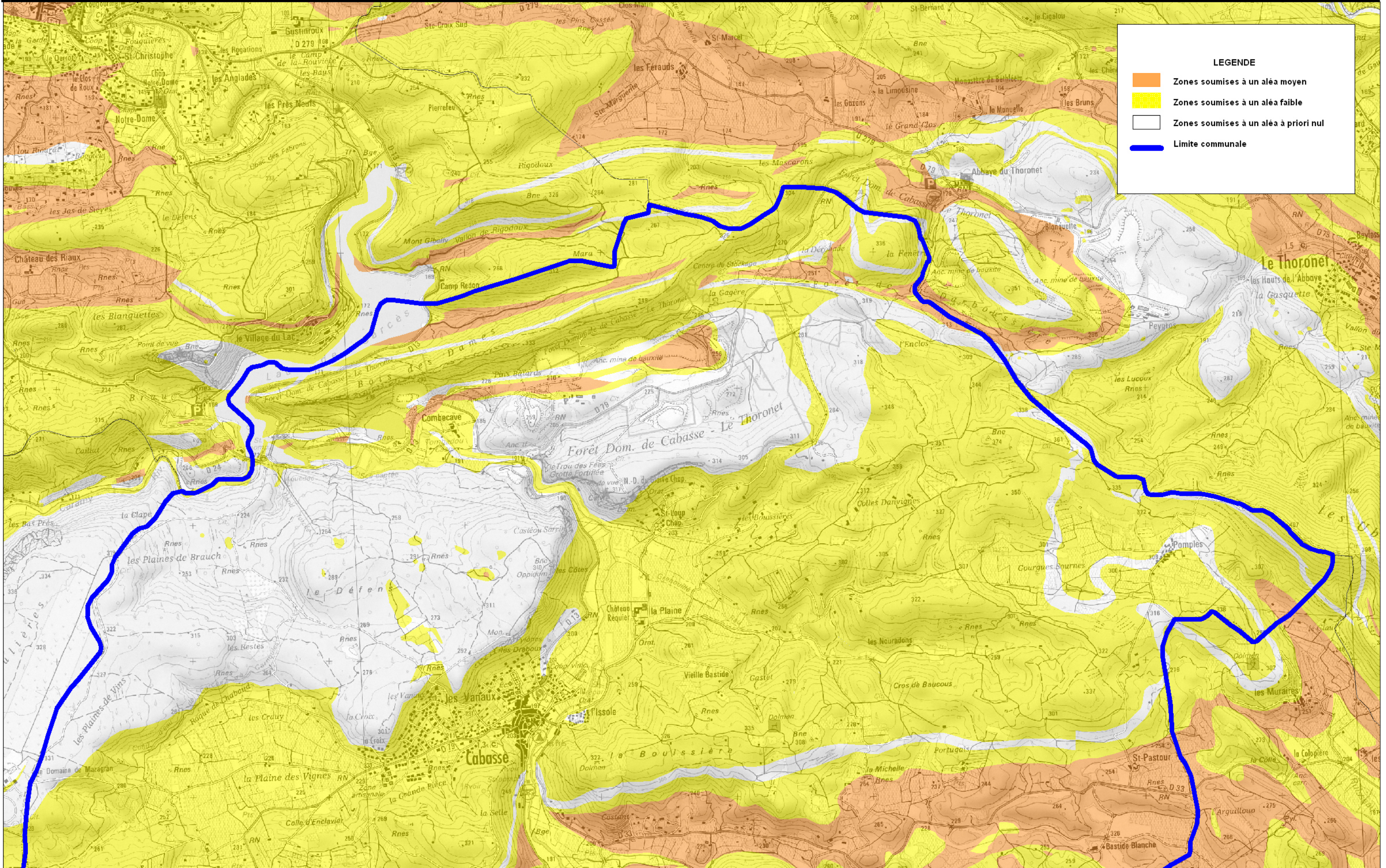
Commune : CABASSE Planche 1

OCTOBRE 2008





Echelle : 1/ 25000

Source : BRGM - Avril 2007
SCAN25@IGN2007

N



LEGENDE

-  Zones soumises à un aléa moyen
-  Zones soumises à un aléa faible
-  Zones soumises à un aléa à priori nul
-  Limite communale



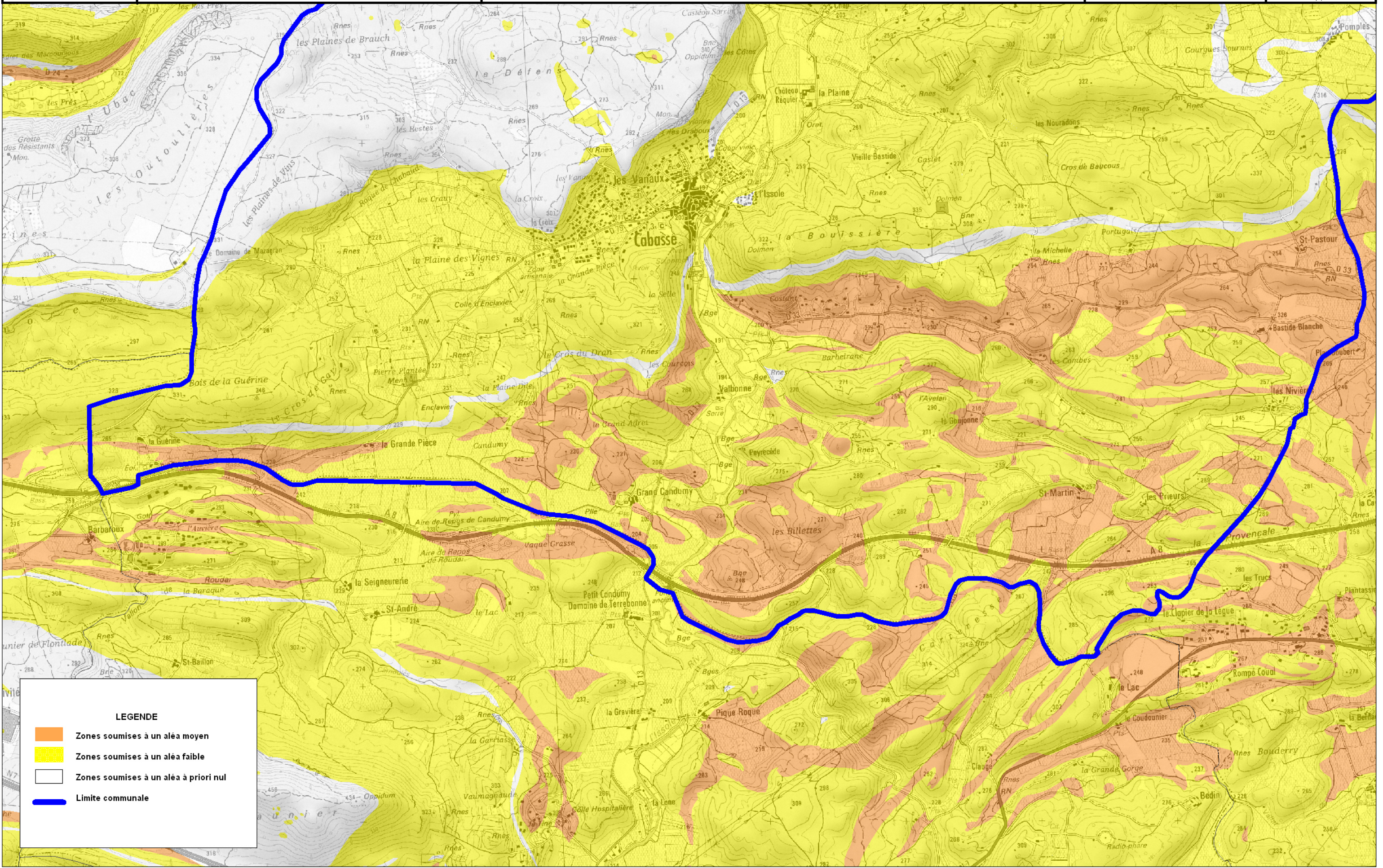
ALEA RETRAIT/GONFLEMENT DES ARGILES

Commune : CABASSE Planche 2





OCTOBRE 2008

Echelle : 1/ 25000

Source : BRGM - Avril 2007
SCAN25@IGN2007



LEGENDE

-  Zones soumises à un aléa moyen
-  Zones soumises à un aléa faible
-  Zones soumises à un aléa à priori nul
-  Limite communale