

LE RISQUE RUPTURE DE BARRAGE

QU'EST-CE QU'UN BARRAGE ?

Un barrage est un ouvrage, le plus souvent artificiel, transformant généralement une vallée en un réservoir d'eau.

Les barrages servent principalement à la régulation des cours d'eau, l'alimentation en eau des villes, l'irrigation des cultures et à la production d'énergie électrique.

Les barrages étant de mieux en mieux conçus, construits et surveillés, les ruptures de barrage sont des accidents rares de nos jours.

II . COMMENT LA RUPTURE SE MANIFESTE-T-ELLE ?

Le risque de rupture brusque et imprévue est aujourd'hui extrêmement faible ; la situation de rupture pourrait plutôt venir de l'évolution plus ou moins rapide d'une dégradation de l'ouvrage.

En cas de rupture partielle ou totale, il se produirait une onde de submersion très destructrice dont les caractéristiques (hauteur, vitesse, horaire de passage...) ont été étudiées en tous points de la vallée.

Dans cette zone et plus particulièrement dans la zone du "quart d'heure" (zone dans laquelle l'onde mettrait moins d'un quart d'heure pour arriver), des plans de secours et d'alerte ont été établis, dès le projet de construction du barrage.

III . QUELS SONT LES RISQUES DANS LA COMMUNE ?

La présence du barrage peut aggraver le risque inondation sur le Caramy à l'aval du barrage de Carcès.

En fonction des études réalisées :

- la carte où est positionné le barrage figure page 22.
- la carte des zones où il convient de faire l'information préventive se trouve page 27.

IV. QUELLES SONT LES MESURES PRISES DANS LA COMMUNE ?

PREVENTION

- **études multiples** (géologiques, de dangers...) réalisées par l'exploitant avant la construction du barrage,
- **surveillance et contrôle** pendant la construction du barrage,
- **visites et surveillance régulières** par l'exploitant et les Services de l'Etat,
- **réglementation de l'aménagement** dans les zones les plus exposées,
- **information de la population** et essais réguliers des sirènes (corne de brume),
- **plans de secours et d'alerte** avec plusieurs niveaux :
 - * vigilance renforcée : surveillance permanente par l'exploitant,
 - * alerte n° 1 pour les autorités : sérieuses préoccupations (cote maximale atteinte...),
 - * alerte n° 2 pour la population de la zone du "quart d'heure" par corne de brume : évacuation immédiate, danger imminent (cote > cote maximale),
 - * alerte n° 3 : rupture constatée,
 - * fin d'alerte : émission sonore continue de 30 secondes.
- **plan ORSEC**

PROTECTION.

- **En cas de danger** , la population serait alertée par la sirène et la sonorisation . Les services municipaux l'informerait de toute évolution de la situation et de toute évacuation par diffusion sono . Les points de regroupements seraient la Salle des Fêtes et le Foyer Rural qui serviraient également de lieux d'hébergement.

V. QUE DOIT FAIRE L'INDIVIDU ?

AVANT

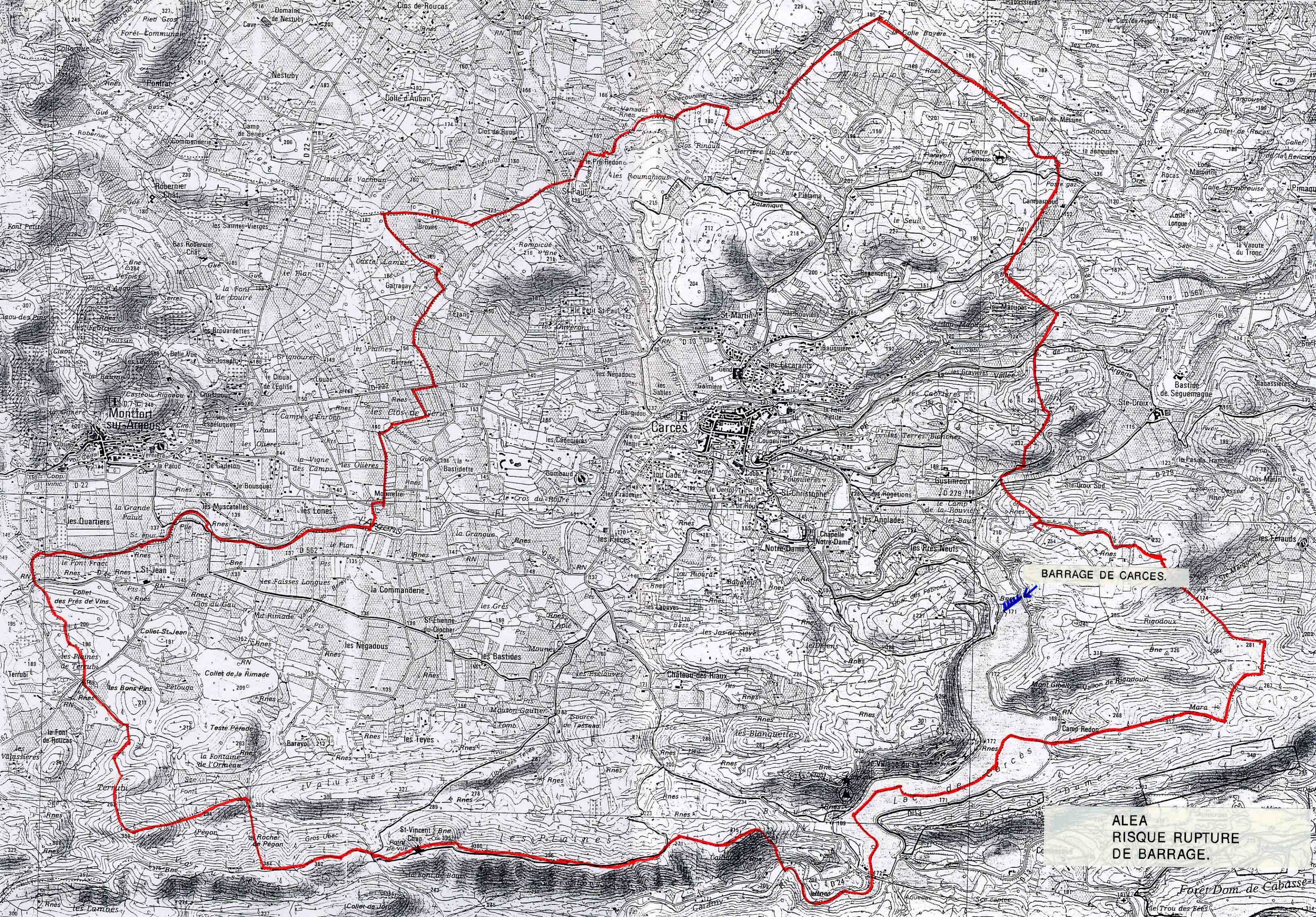
- connaître les risques, le système spécifique d'alerte pour la zone du "quart d'heure", les points hauts sur lesquels se réfugier, les moyens et les itinéraires d'évacuation.

AU SIGNAL D'ALERTE

- le reconnaître,
- gagner immédiatement les points les plus hauts les plus proches cités dans les plans de secours ou à défaut les étages supérieurs d'un immeuble élevé et solide,
- ne pas prendre l'ascenseur,
- ne pas revenir sur ses pas,
- ne pas aller chercher ses enfants à l'école,
- attendre les consignes des autorités ou le signal de fin d'alerte pour quitter son abri.

VI. OU S'INFORMER ?

- En Mairie : 04.94.04.50.14.
- En Préfecture : 04.94.18.83.83.



BARRAGE DE CARCÈS.

ALEA
RISQUE RUPTURE
DE BARRAGE.

Forêt Dom. de Cabasse