



Ministère
de l'Énergie, de l'Environnement,
du Développement durable
et de l'Aménagement
du territoire

Commune : LE CANNET-DES-MAURES

Aléa retrait/gonflement des argiles

PLAN D'ASSEMBLAGE

OCTOBRE 2008

SCAN25©IGN2007



PLANCHE 1

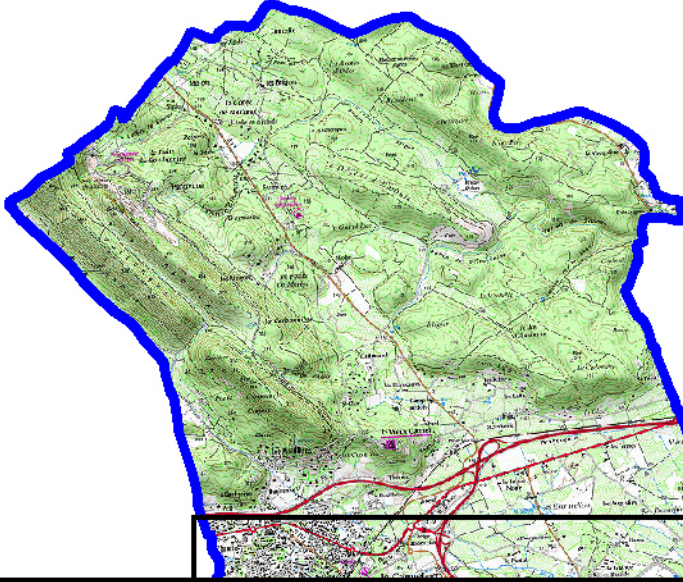


PLANCHE 2

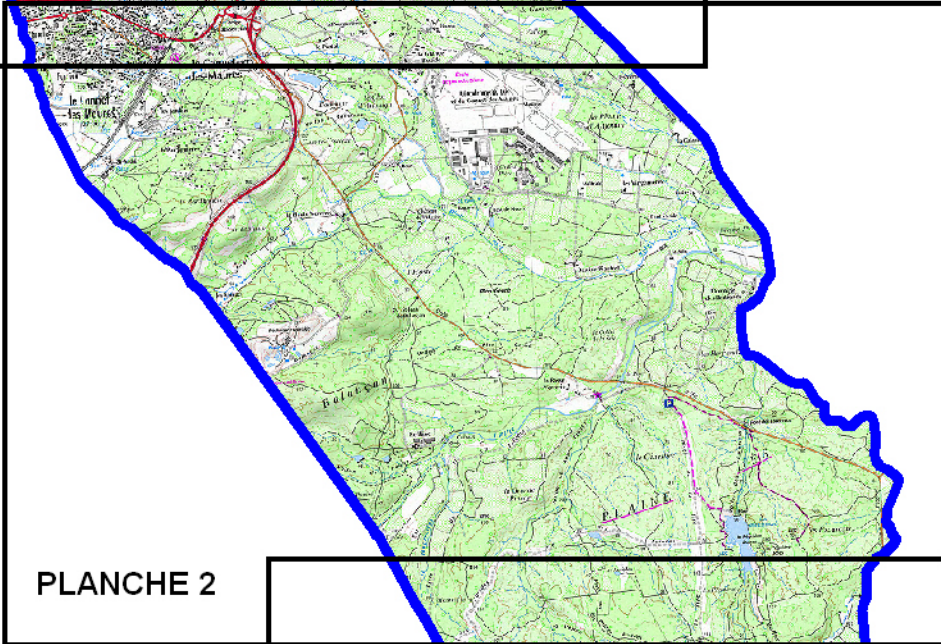
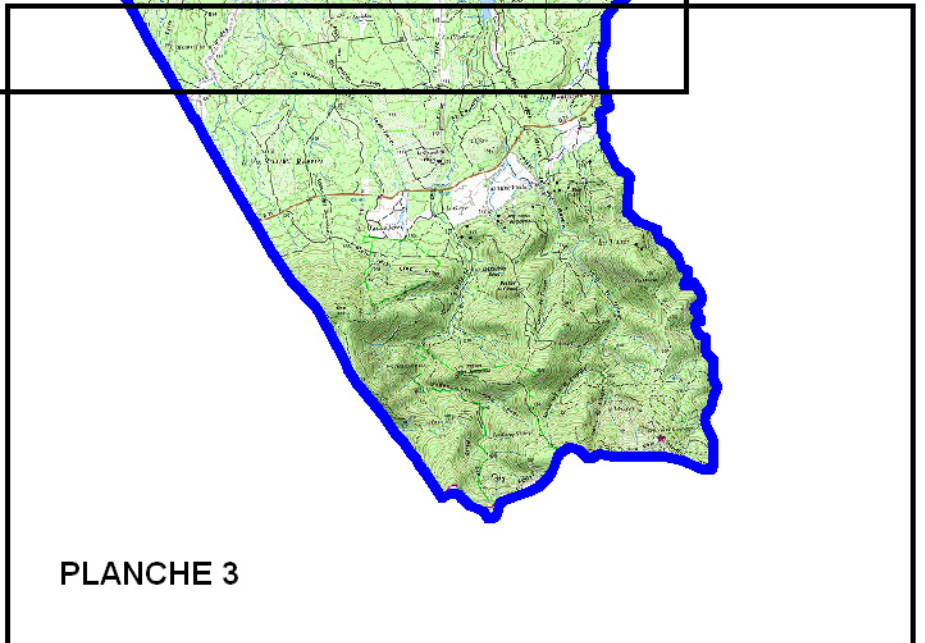


PLANCHE 3





ALEA RETRAIT/GONFLEMENT DES ARGILES

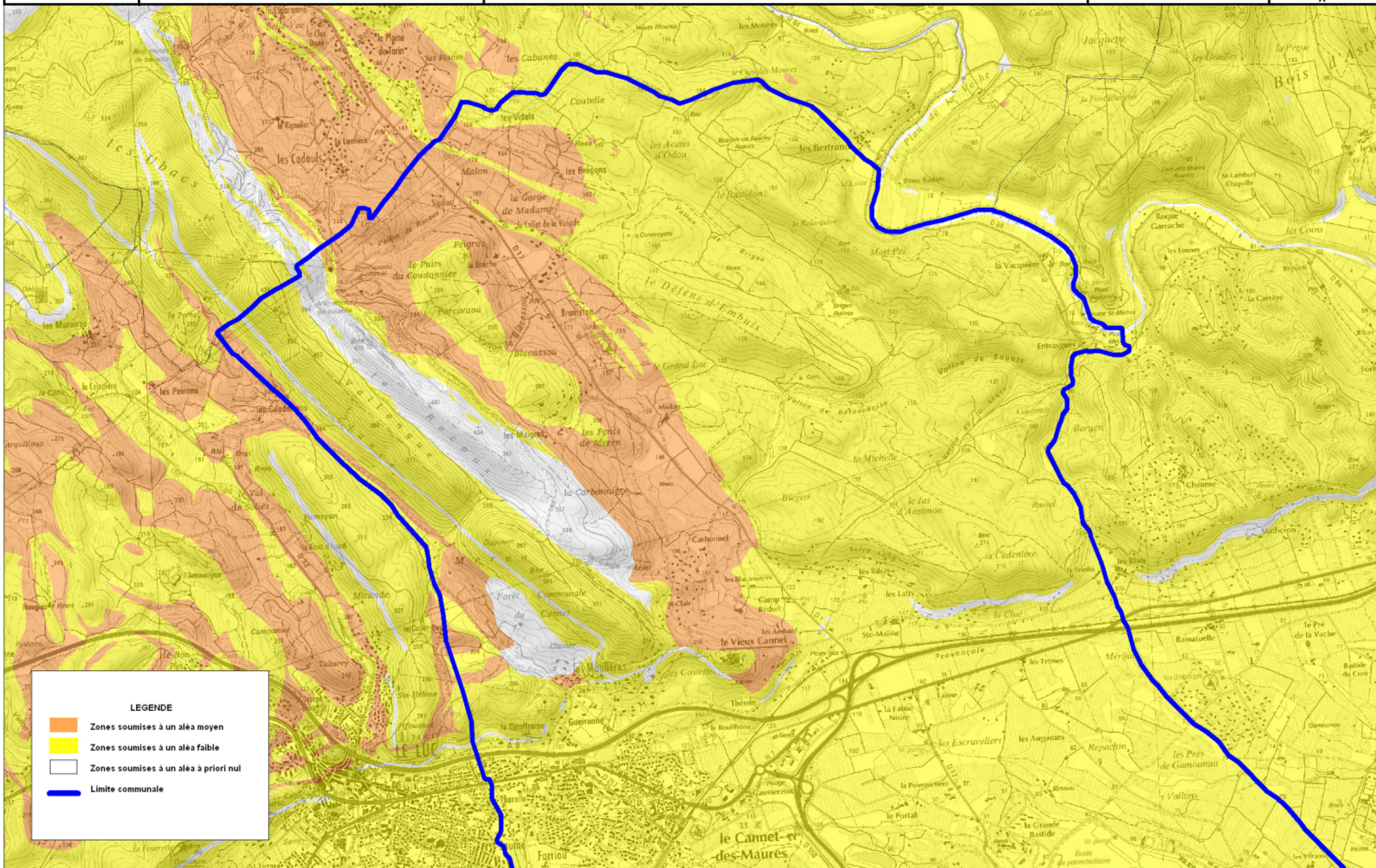
Commune : LE CANNET-DES-MAURES Planche 1

OCTOBRE 2008





Echelle : 1/ 25000

Source : BRGM - Avril 2007
SCAN25@IGN2007

N



LEGENDE

-  Zones soumises à un aléa moyen
-  Zones soumises à un aléa faible
-  Zones soumises à un aléa à priori nul
-  Limite communale



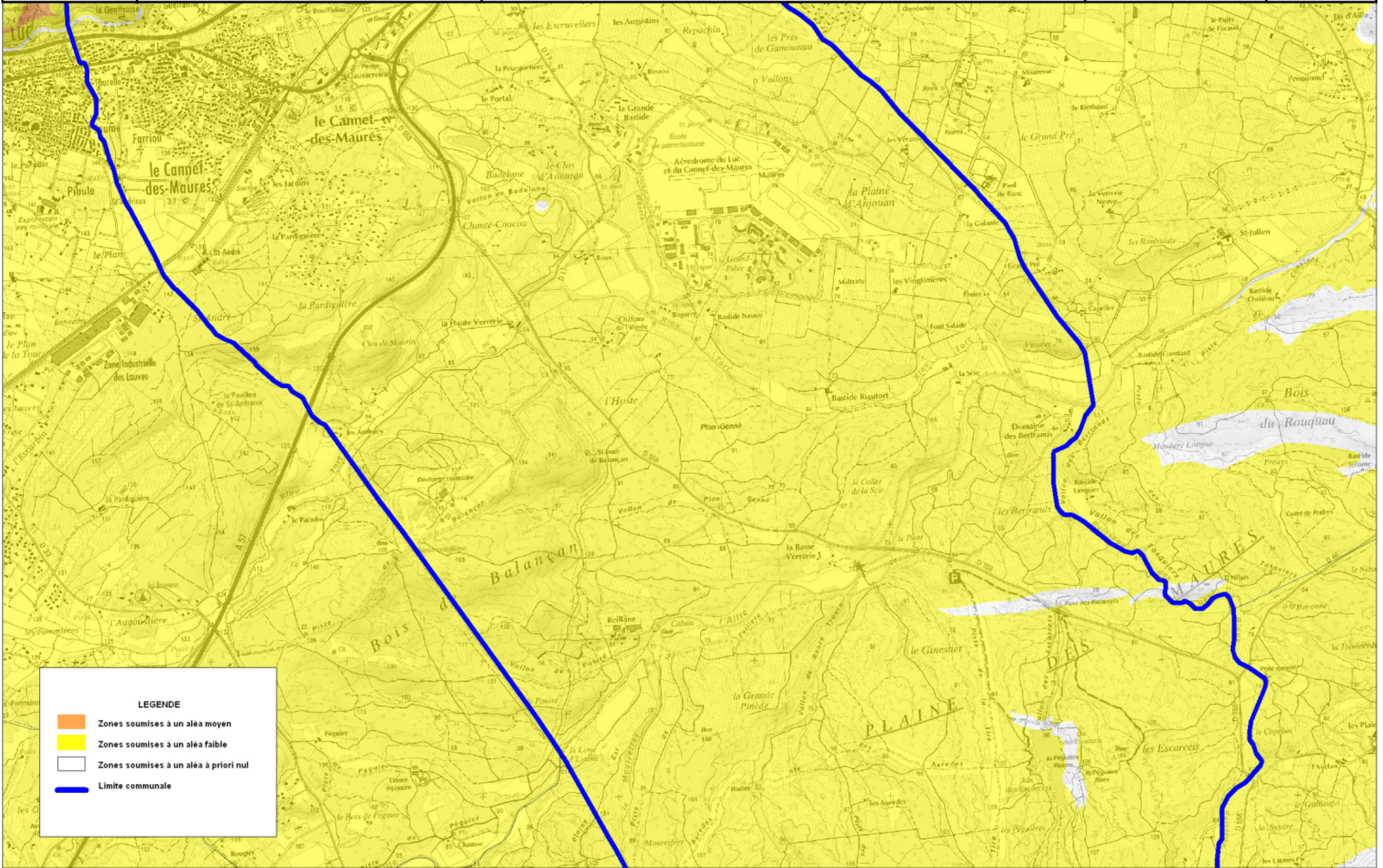
ALEA RETRAIT/GONFLEMENT DES ARGILES

Commune : LE CANNET-DES-MAURES Planche 2

OCTOBRE 2008

Echelle : 1/ 25000

Source : BRGM - Avril 2007
SCAN25@IGN2007



LEGENDE

- Zones soumises à un aléa moyen
- Zones soumises à un aléa faible
- Zones soumises à un aléa à priori nul
- Limite communale



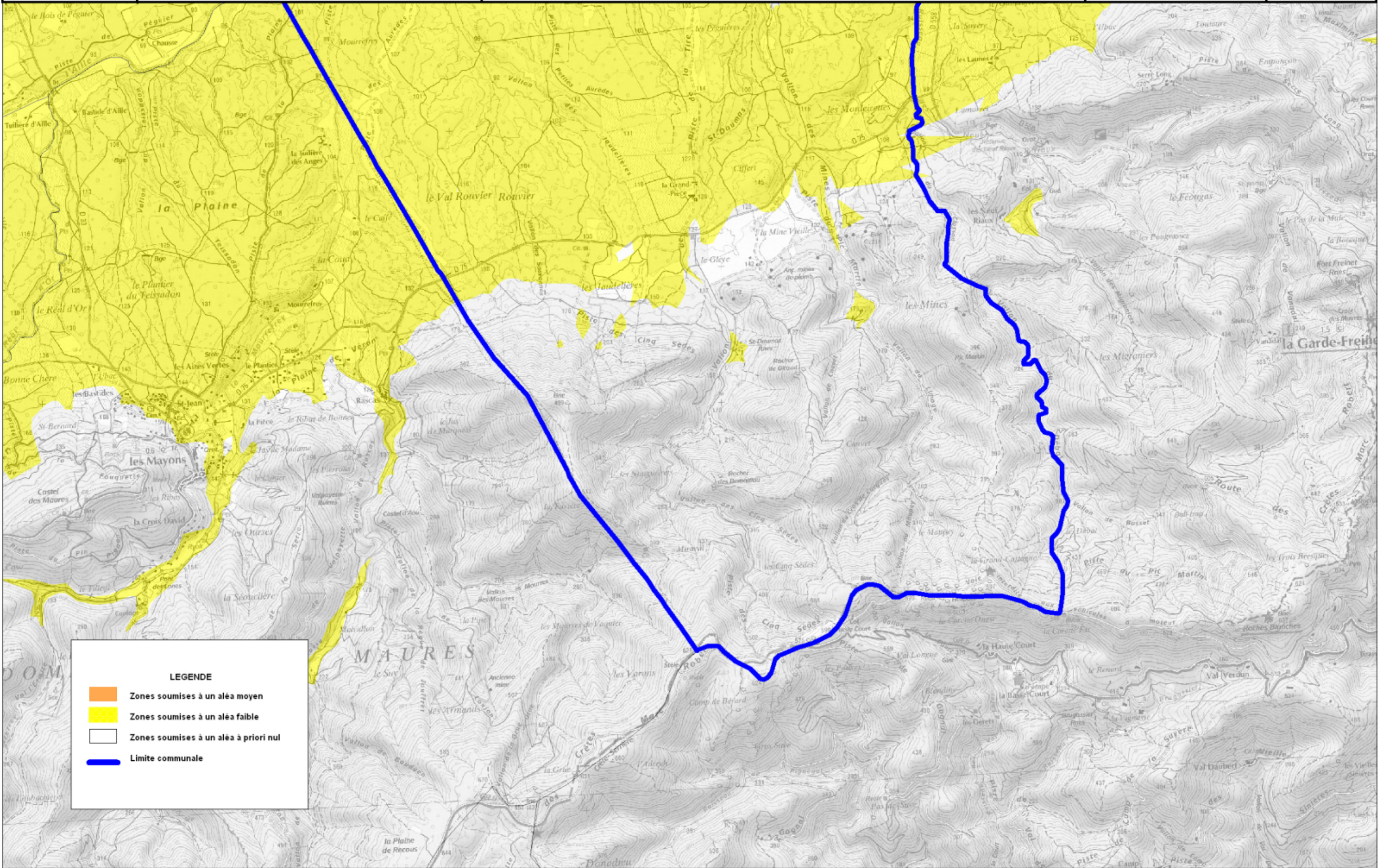
ALEA RETRAIT/GONFLEMENT DES ARGILES

Commune : LE CANNET-DES-MAURES Planche 3





OCTOBRE 2008

Echelle : 1/ 25000

Source : BRGM - Avril 2007
SCAN25@IGN2007



LEGENDE

-  Zones soumises à un aléa moyen
-  Zones soumises à un aléa faible
-  Zones soumises à un aléa à priori nul
-  Limite communale