

LE RISQUE INONDATION

I. QU'EST-CE QU'UNE INONDATION ?

Une inondation est une submersion plus ou moins rapide d'une zone, avec des hauteurs d'eau variables ; elle est due à une augmentation du débit d'un cours d'eau provoquée par des pluies importantes et durables.

II. COMMENT SE MANIFESTE-T-ELLE ?

Elle peut se traduire par :

- des inondations de plaine : un débordement du cours d'eau, une remontée de la nappe phréatique, une stagnation des eaux pluviales, (I.P.)
- des crues torrentielles (Vaison-la-Romaine), (C.T.)
- un ruissellement en secteur urbain (Nîmes), (R.U.)

L'ampleur de l'inondation est fonction de :

- l'intensité et la durée des précipitations,
- la surface et la pente du bassin versant,
- la couverture végétale et la capacité d'absorption du sol,
- la présence d'obstacles à la circulation des eaux...

Elle peut être aggravée, à la sortie de l'hiver, par la fonte des neiges.

III. QUELS SONT LES RISQUES D'INONDATION DANS LA COMMUNE ?

La commune du Cannet-des-Maures est soumise aux risques de ruissellement urbain par dysfonctionnement des réseaux d'assainissement pluviaux et d'inondation de plaine (peu étendue) pouvant être générés par le fleuve Argens, la rivière l'Aille et le Riautort. Il conviendra d'être particulièrement vigilant lors de fortes pluviométries et de sécheresse intense pouvant entraîner des fissurations voire des déstabilisations des constructions, le remède consistant en la régidification des constructions.

En fonction des différentes études menées dans la commune :

- les cartes de l'aléa risque inondation figurent pages 17, 18 et 19,
- les cartes des zones où il convient de faire l'information préventive se trouvent pages 40, 41 et 42.

IV. QUELLES SONT LES MESURES PRISES DANS LA COMMUNE ?

PREVENTION :

- **l'aménagement** des cours d'eau et des bassins versants : curage, couverture végétale, barrage, digue..
- **le repérage des zones exposées,**
- **l'interdiction de construire** dans les zones les plus exposées, les mesures restrictives (P.P.R.) devant être reprises dans le plan d'occupation des sols (POS) consultable en mairie,
- **l'élaboration et la mise en place, si besoin, de plans de secours** au niveau du département : plan de secours spécialisé pour les inondations, plan ORSEC, plan rouge, plan d'urgence communal,
- **l'information de la population.**
- **l'alerte** : en cas de danger, le Préfet prévient le Maire qui transmet à la population et prend les mesures de protection immédiate.

PROTECTION :

- **En cas de danger**, la population serait alertée au moyen de la sirène. En période d'inondations, la population peut s'informer auprès de la Mairie.
- Les possibilités d'hébergement sur la Commune sont la salle du Recoux (300 places) et le foyer rural (100 places).

V. QUE DOIT FAIRE LA POPULATION ?

AVANT :

- prévoir les gestes essentiels :
 - * fermer portes et fenêtres,
 - * couper le gaz et l'électricité,
 - * mettre les produits au sec,
 - * amarrer les cuves,
 - * faire une réserve d'eau potable,
 - * prévoir l'évacuation.

PENDANT :

- s'informer de la montée des eaux (radio, mairie...),
- couper l'électricité,
- n'évacuer qu'après en avoir reçu l'ordre.

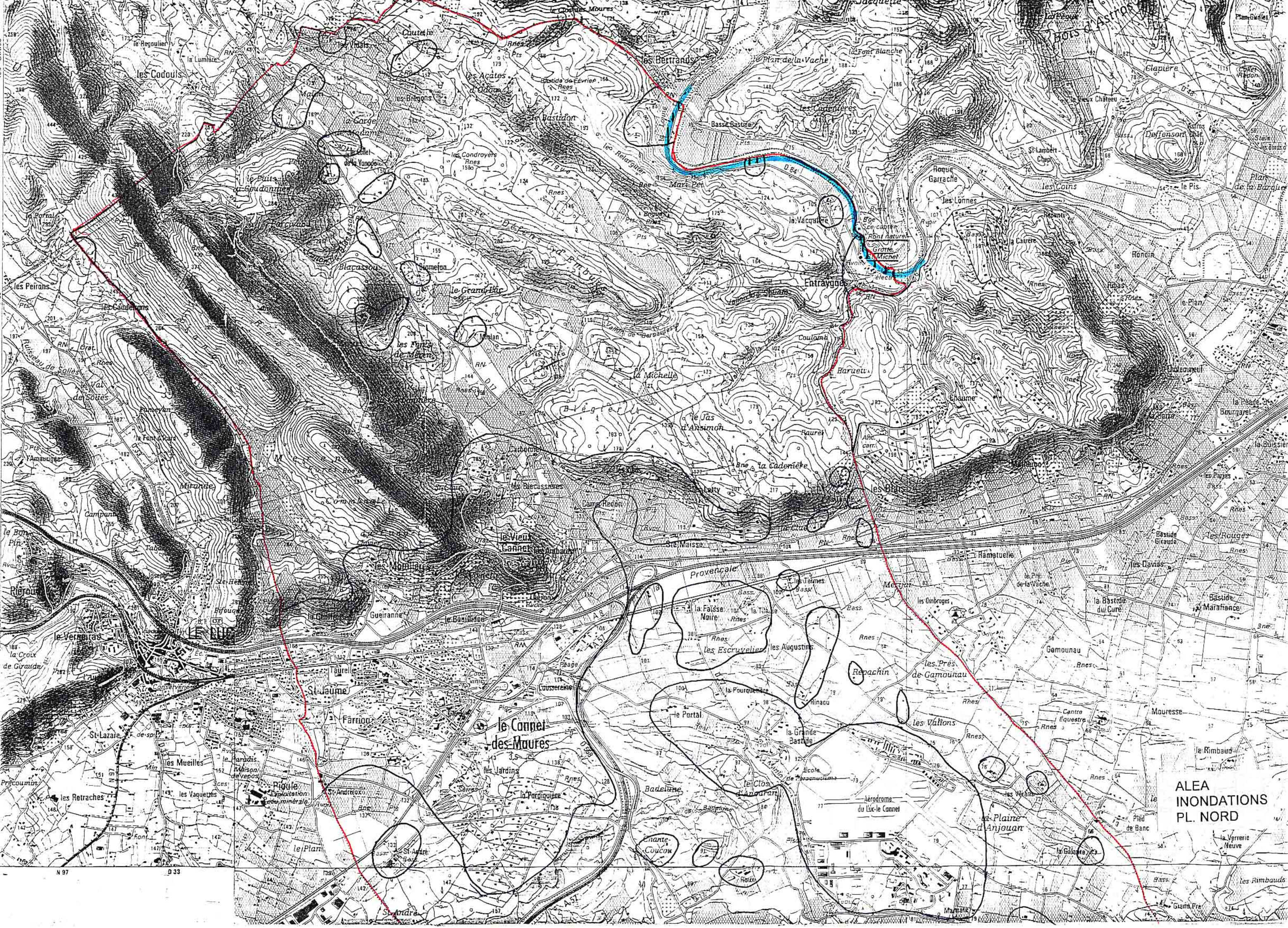
APRES :

- aérer et désinfecter les pièces,
- chauffer dès que possible,
- ne rétablir l'électricité que sur une installation sèche.

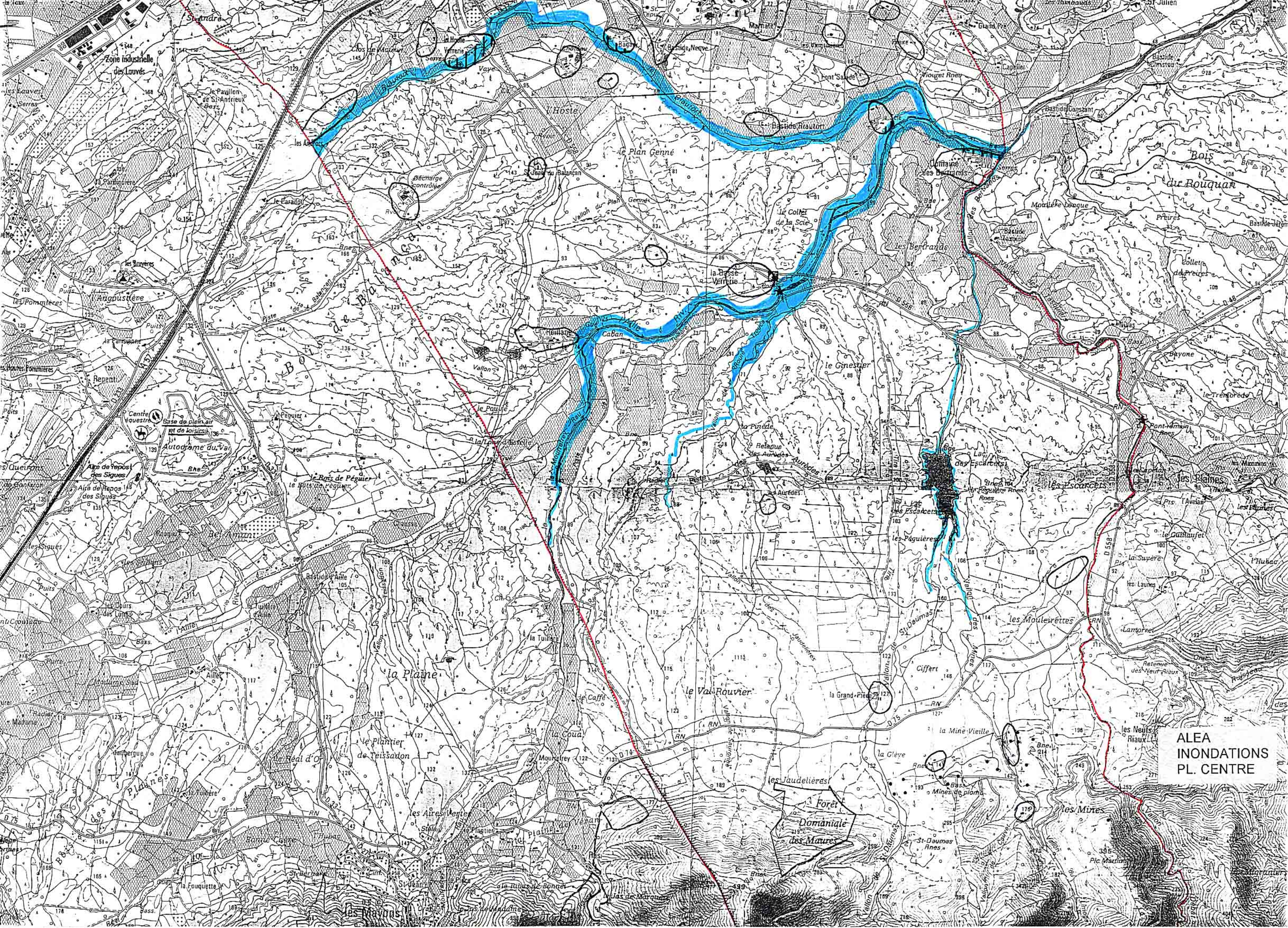
Dans tous les cas, ne pas s'engager (à pied ou en voiture) dans une zone inondée.

VI. OU S'INFORMER ?

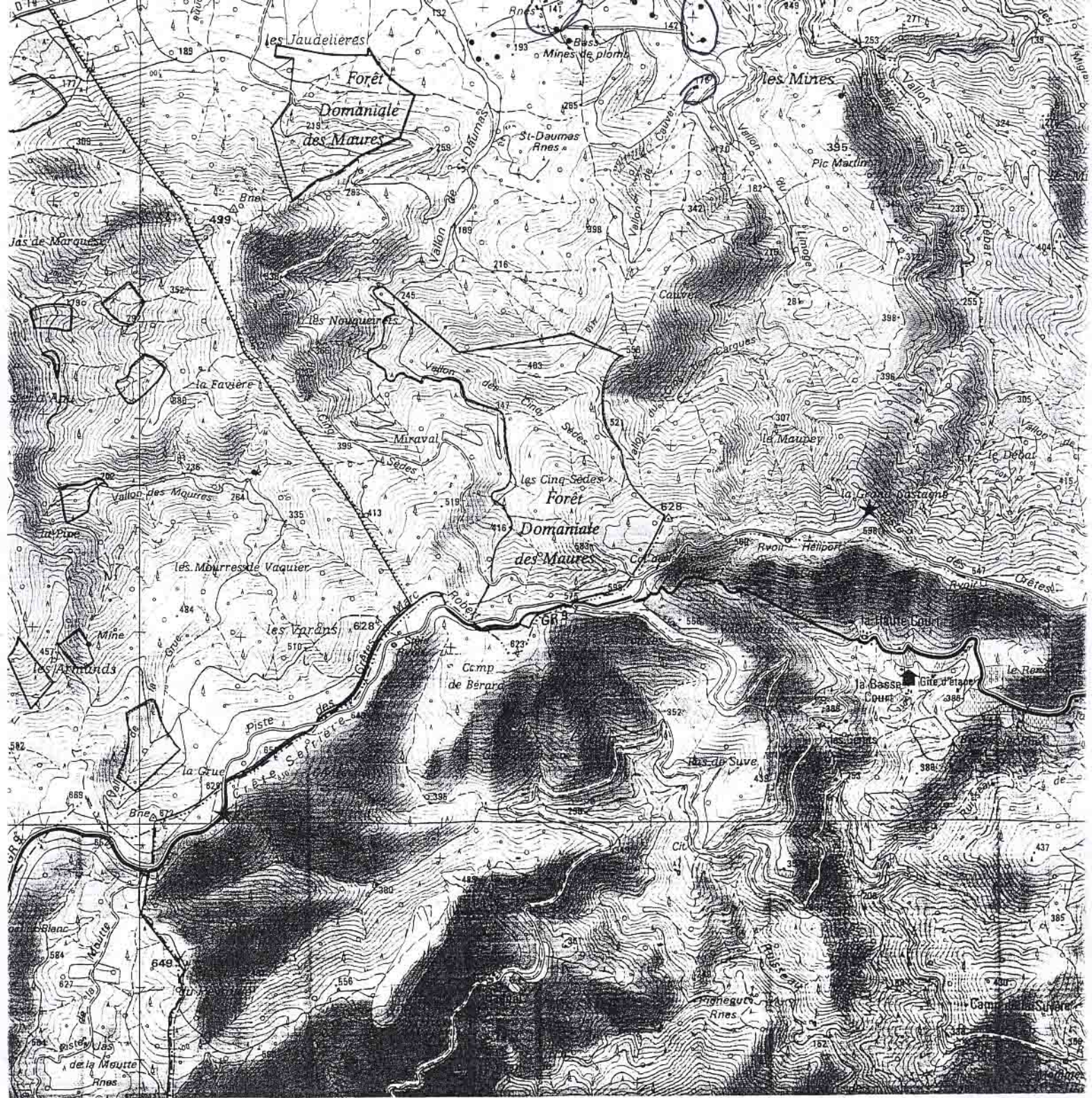
- La Mairie : 04.94.50.06.00.
- La Direction Départementale de l'Équipement : 04.94.46.83.83.
- La Direction Départementale de l'Agriculture et de la Forêt : 04.94.36.47.00.



ALEA
INONDATIONS
PL. NORD



ALEA
INONDATIONS
PL. CENTRE



ALEA
INONDATIONS
PL. SUD