

LE RISQUE INONDATION

I. QU'EST-CE QU'UNE INONDATION ?

Une inondation est une submersion plus ou moins rapide d'une zone, avec des hauteurs d'eau variables ; elle est due à une augmentation du débit d'un cours d'eau provoquée par des pluies importantes et durables.

II. COMMENT SE MANIFESTE-T-ELLE ?

Elle peut se traduire par :

- des inondations de plaine : un débordement du cours d'eau, une remontée de la nappe phréatique, une stagnation des eaux pluviales, (I.P.)
- des crues torrentielles (Vaison-la-Romaine), (C.T.)
- un ruissellement en secteur urbain (Nîmes), (R.U.)

L'ampleur de l'inondation est fonction de :

- l'intensité et la durée des précipitations,
- la surface et la pente du bassin versant,
- la couverture végétale et la capacité d'absorption du sol,

- la présence d'obstacles à la circulation des eaux...

Elle peut être aggravée, à la sortie de l'hiver, par la fonte des neiges.

III. QUELS SONT LES RISQUES D'INONDATION DANS LA COMMUNE ?

il n'y a pas eu d'inondation majeure connue de la rivière le Gapeau qui présente tout de même un champ d'inondation en crue centennale.

En fonction des différentes études menées dans la commune :

- la carte de l'aléa risque inondation figure page 16
- la carte des zones où doit être faite l'information préventive sur les inondations se trouve page 26.

IV. QUELLES SONT LES MESURES PRISES DANS LA COMMUNE ?

PREVENTION :

- **l'aménagement** des cours d'eau et des bassins versants : curage, couverture végétale, barrage, digue..
- **l'élaboration et la mise en place, si besoin, de plans de secours** au niveau du département : plan de secours spécialisé pour les inondations, plan ORSEC, plan rouge, plan d'urgence communal,
- **l'information de la population.**
- **l'alerte** : en cas de danger, le Préfet prévient le Maire qui transmet à la population et prend les mesures de protection immédiate.
- la constitution d' un Syndicat des communes sur le bassin versant est en cours.

PROTECTION :

En l'absence de zones inondables majeures, il convient toutefois d'être vigilant sur la constructibilité des vallons (thalwegs),afin d'éviter les risques d'apparitions de crues torrentielles .

En cas de danger, la population serait alertée par la sirène, les Pompiers, la Gendarmerie et informée de l'évolution de la situation par une voiture sonorisée qui annoncerait également toute évacuation.

Les points de regroupement ainsi que d'hébergement sont le gymnase et les écoles.

V. QUE DOIT FAIRE LA POPULATION ?

AVANT :

- prévoir les gestes essentiels :
 - * fermer portes et fenêtres,
 - * couper le gaz et l'électricité,
 - * mettre les produits au sec,
 - * amarrer les cuves,
 - * faire une réserve d'eau potable,
 - * prévoir l'évacuation.

PENDANT :

- s'informer de la montée des eaux (radio, mairie...),
- couper l'électricité,
- n'évacuer qu'après en avoir reçu l'ordre.

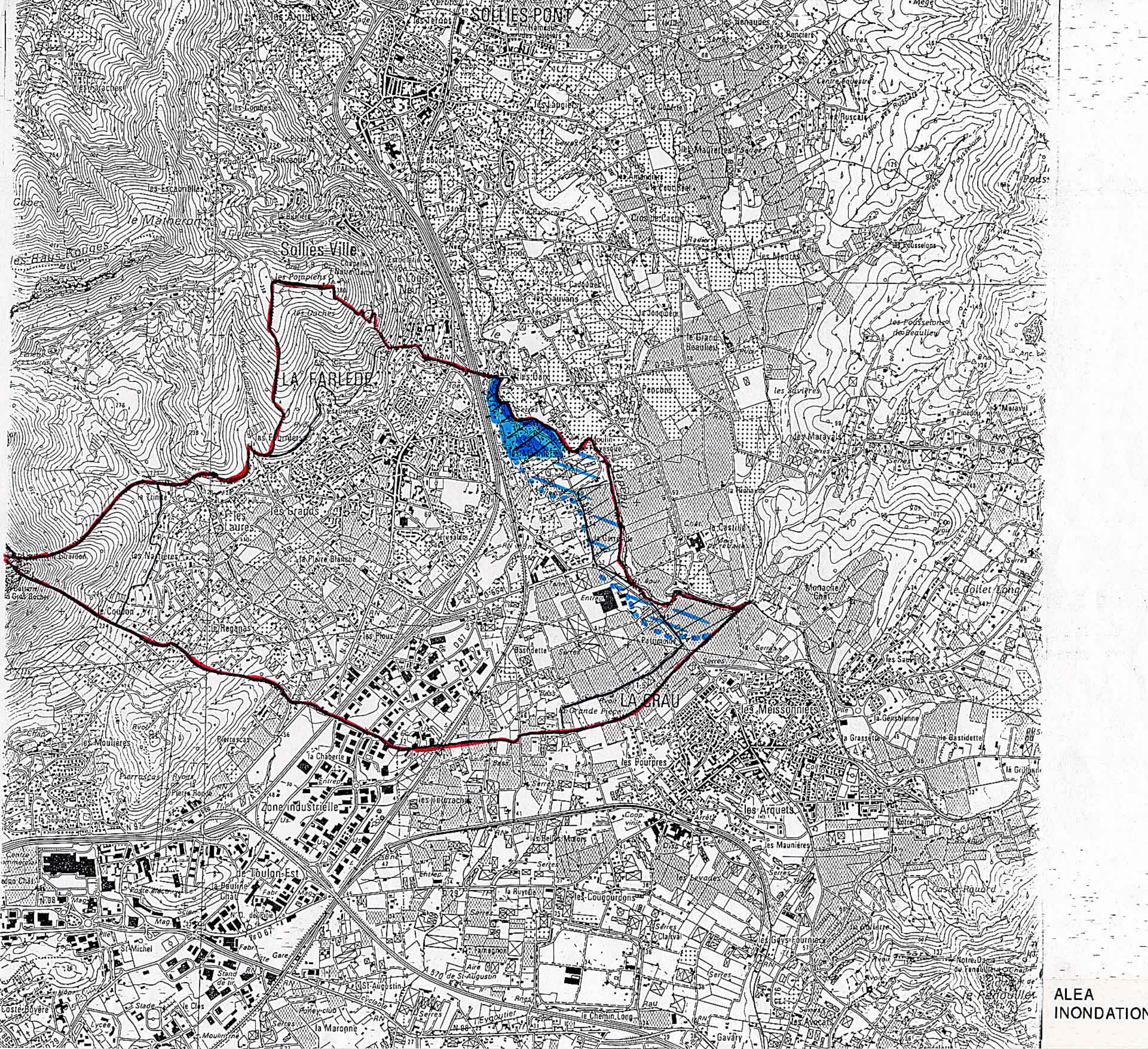
APRES :

- aérer et désinfecter les pièces,
- chauffer dès que possible,
- ne rétablir l'électricité que sur une installation sèche.

Dans tous les cas, ne pas s'engager (à pied ou en voiture) dans une zone inondée.

VI. OU S'INFORMER ?

- La Mairie : 04.94.48.42.42.
- La Direction Départementale de l'Equipement 04.94.46.83.83.
- La Direction Départementale de l'Agriculture et de la Forêt 04.94.36.47.00.



ALEA
INONDATION