



Ministère de l'Énergie, de l'Équipement et du Transport
Ministère de l'Équipement et du Transport

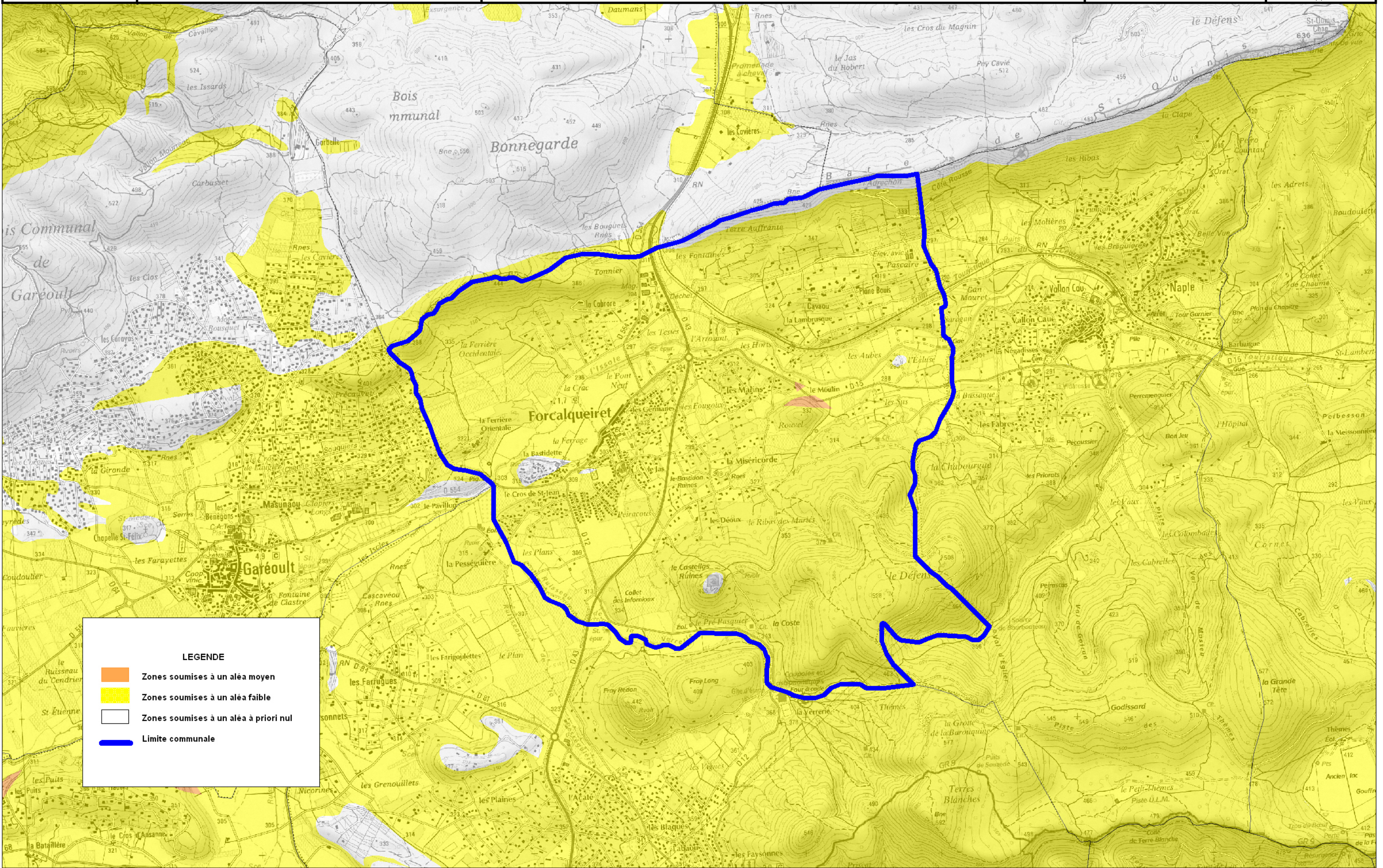
ALEA RETRAIT/GONFLEMENT DES ARGILES

Commune : FORCALQUEIRET

OCTOBRE 2008

Echelle : 1/ 25000

Source : BRGM - Avril 2007
SCAN25©IGN2007



LEGENDE

- Zones soumises à un aléa moyen
- Zones soumises à un aléa faible
- Zones soumises à un aléa à priori nul
- Limite communale