



Ministère de l'Énergie, de l'Équipement et de la Mer
Ministère de l'Écologie, du Développement durable et de l'Énergie

Commune : MAZAUGUES

Aléa retrait/gonflement des argiles

PLAN D'ASSEMBLAGE

OCTOBRE 2008

SCAN25©IGN2007



PLANCHE 2

PLANCHE 1

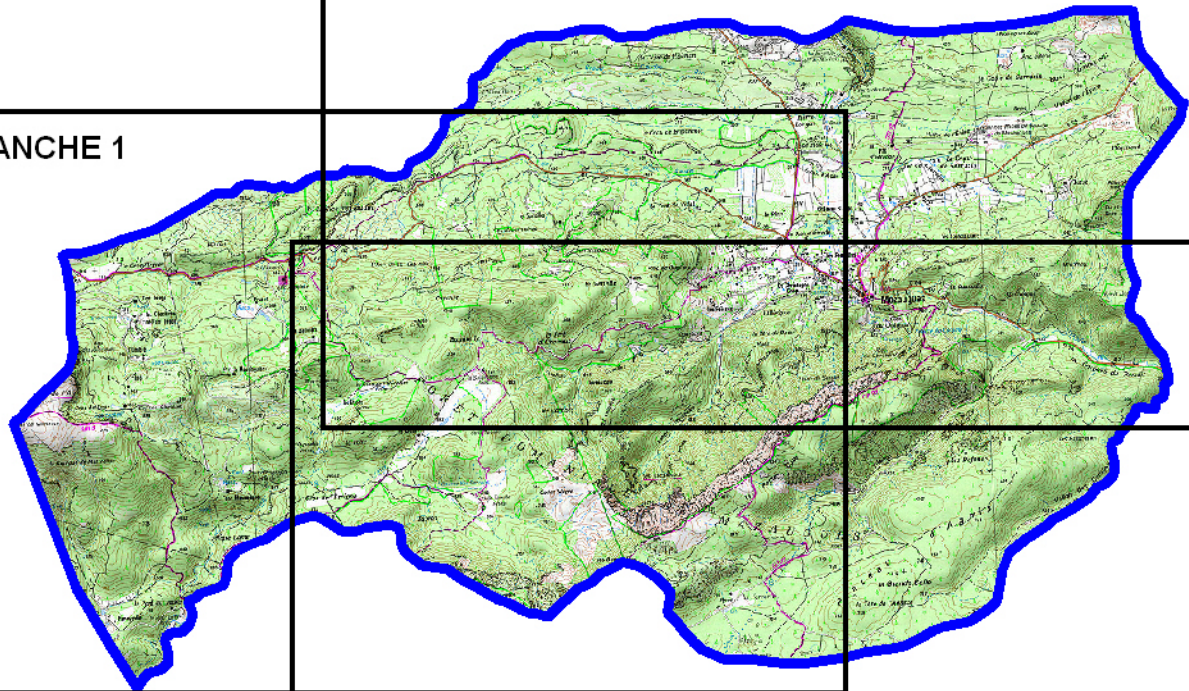


PLANCHE 3



ALEA RETRAIT/GONFLEMENT DES ARGILES

Commune : MAZAUGUES Planche 1

OCTOBRE 2008

Echelle : 1/ 25000

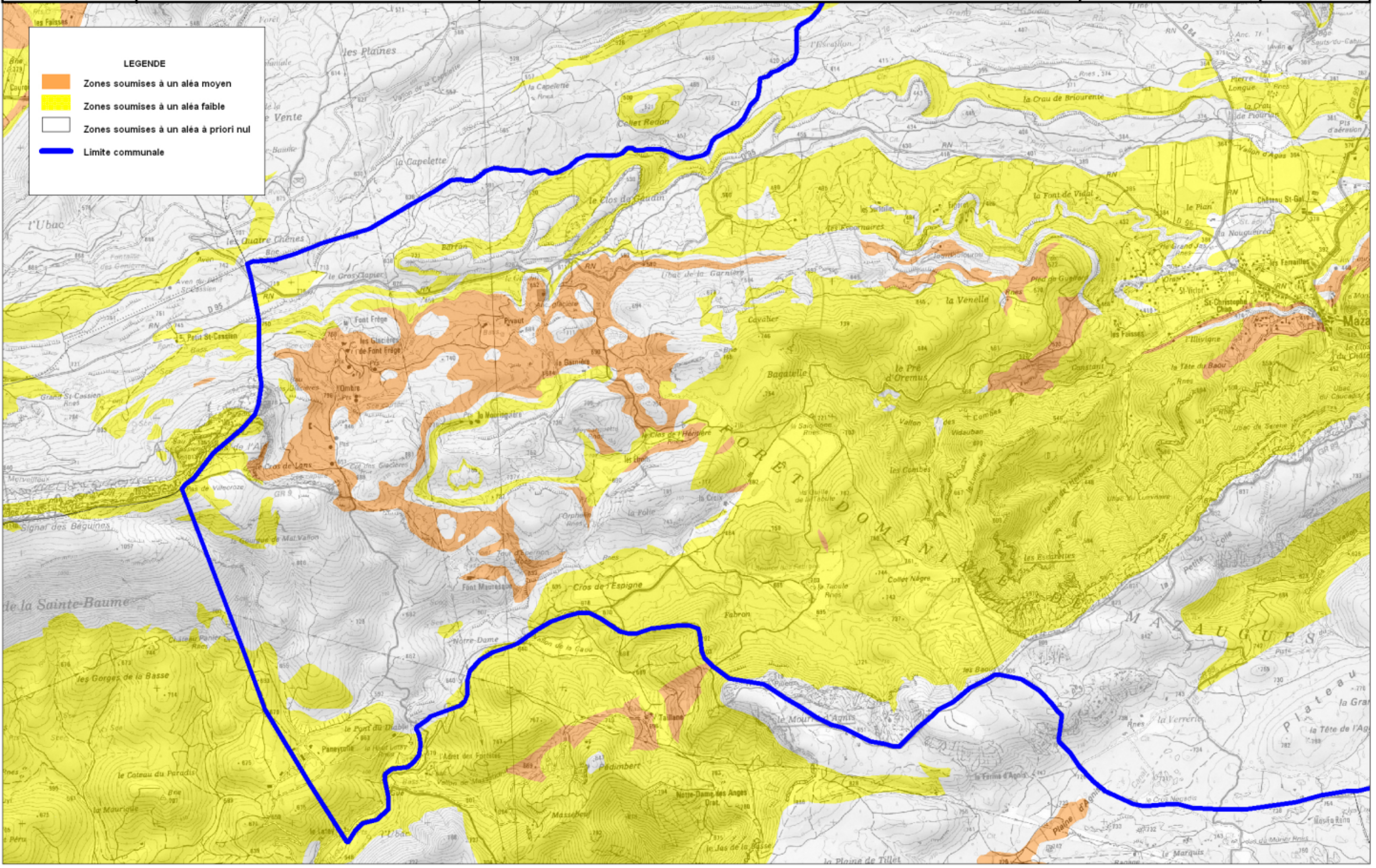
Source : BRGM - Avril 2007
SCAN250IGN2007

N



LEGENDE

- Zones soumises à un aléa moyen
- Zones soumises à un aléa faible
- Zones soumises à un aléa à priori nul
- Limite communale





**ALEA RETRAIT/GONFLEMENT
DES ARGILES**

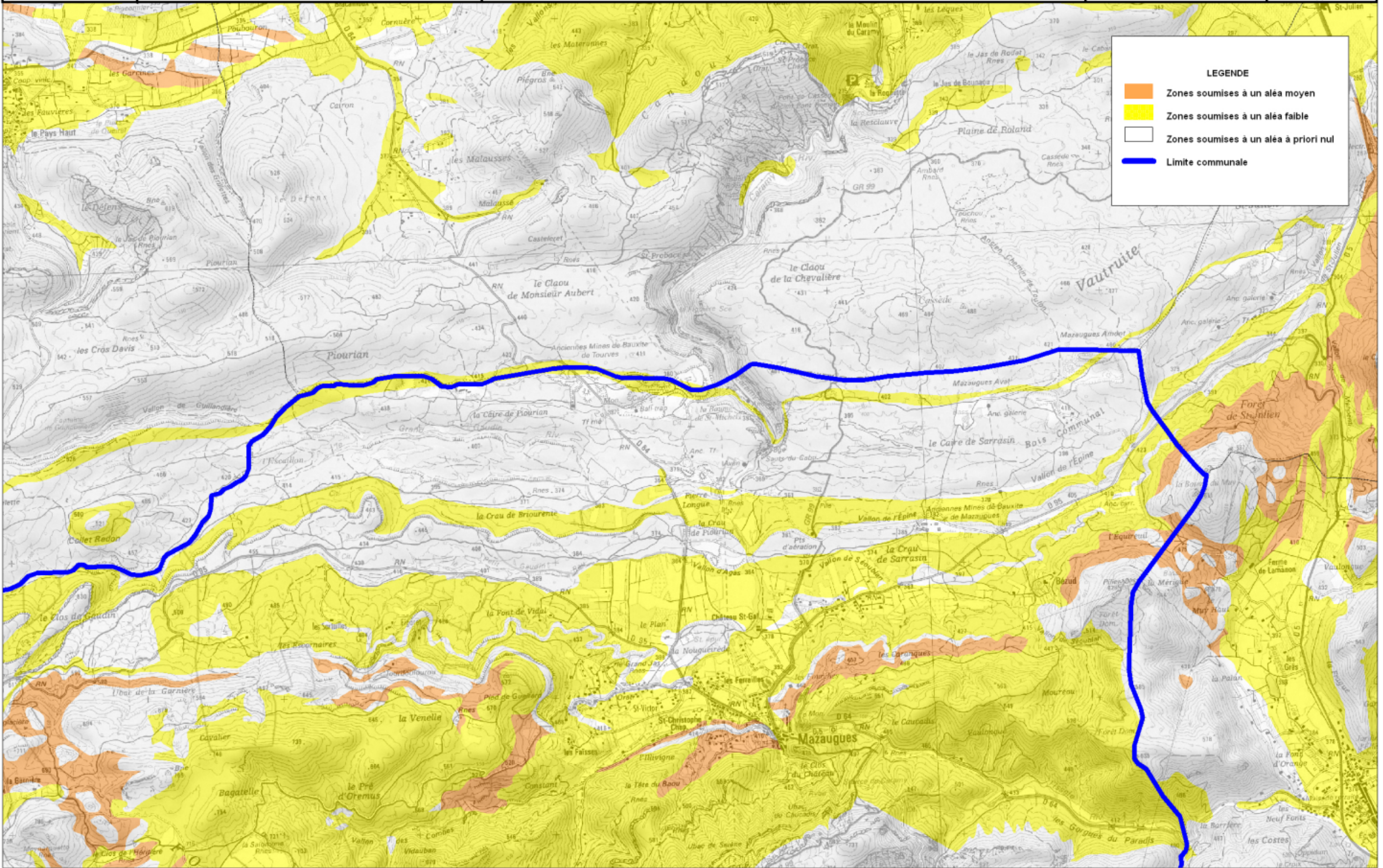
**Commune : MAZAUGUES
Planche 2**

OCTOBRE 2008

Echelle : 1/ 25000

Source : BRGM - Avril 2007
SCAN250IGN2007

N



LEGENDE

- Zones soumises à un aléa moyen
- Zones soumises à un aléa faible
- Zones soumises à un aléa à priori nul
- Limite communale



MAZAUQUES
 Le Village, le Parc,
 le Développement durable
 et le "Sourire"
 de tous

ALEA RETRAIT/GONFLEMENT DES ARGILES

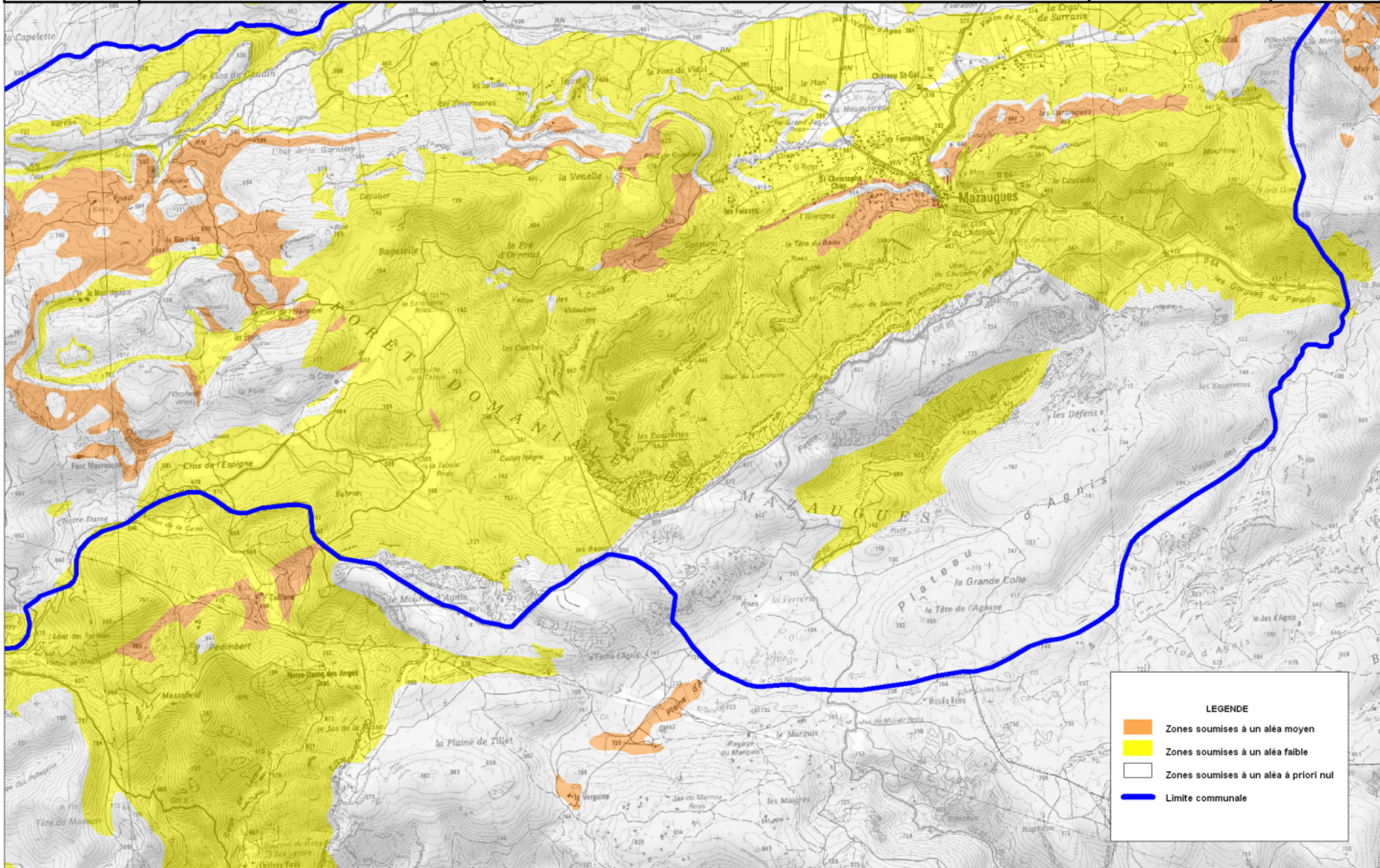
Commune : MAZAUGUES Planche 3

OCTOBRE 2008

Echelle : 1/ 25000

Source : BRGM - Avril 2007
 SCAN250IGN2007

N



LEGENDE

- Zones soumises à un aléa moyen
- Zones soumises à un aléa faible
- Zones soumises à un aléa à priori nul
- Limite communale