

LE RISQUE INONDATION

I. QU'EST-CE QU'UNE INONDATION ?

Une inondation est une submersion plus ou moins rapide d'une zone, avec des hauteurs d'eau variables ; elle est due à une augmentation du débit d'un cours d'eau provoquée par des pluies importantes et durables.

II. COMMENT SE MANIFESTE-T-ELLE ?

Elle peut se traduire par :

- des inondations de plaine : un débordement du cours d'eau, une remontée de la nappe phréatique, une stagnation des eaux pluviales, (I.P.)
- des crues torrentielles (Vaison-la-Romaine), (C.T.)
- un ruissellement en secteur urbain (Nîmes), (R.U.)

L'ampleur de l'inondation est fonction de :

- l'intensité et la durée des précipitations,
- la surface et la pente du bassin versant,
- la couverture végétale et la capacité d'absorption du sol,
- la présence d'obstacles à la circulation des eaux...

Elle peut être aggravée, à la sortie de l'hiver, par la fonte des neiges.

III. QUELS SONT LES RISQUES D'INONDATION DANS LA COMMUNE ?

Le territoire communal est soumis au risque d'inondation de type crues torrentielles et ruissellement urbain. Ce risque est généré par la rivière la Reppe.

Les points sensibles sont : la zone située entre le grand Plan et les Prats, le Pont au centre ville et le Pont St. Roch.

Les principales crues sont celles de 1973, 1974 et 1978.

En fonction des différentes études menées dans la commune :

- la carte de l'aléa risque inondation figure page 14
- la carte des zones où il convient de faire l'information préventive se trouve page 28.

IV. QUELLES SONT LES MESURES PRISES DANS LA COMMUNE ?

PREVENTION :

- l'aménagement des cours d'eau et des bassins versants : curage, couverture végétale, barrage, digue..
- le repérage des zones exposées,
- Création d'un syndicat intercommunal de la Reppe et du grand Vallat.
- la surveillance de la montée des eaux par des stations de mesure,
- l'élaboration et la mise en place, si besoin, de plans de secours au niveau du département : plan de secours spécialisé pour les inondations, plan ORSEC, plan rouge, plan d'urgence communal,
- l'information de la population.
- l'alerte : en cas de danger, le Préfet prévient le Maire qui transmet à la population et prend les mesures de protection immédiate.

PROTECTION :

En cas de danger la population serait alertée par le signal d'alarme et les sirènes, ainsi que par les pompiers. Elle serait informée de l'évolution de la situation par la Police Municipale. Toute évacuation serait annoncée par les services de secours ainsi que par la police municipale. Les possibilités d'hébergement sur la commune sont le Gymnase et le poste de C.R.S 59.

V. QUE DOIT FAIRE LA POPULATION ?

AVANT :

- prévoir les gestes essentiels :
 - * fermer portes et fenêtres,
 - * couper le gaz et l'électricité,
 - * mettre les produits au sec,
 - * amarrer les cuves,
 - * faire une réserve d'eau potable,
 - * prévoir l'évacuation.

PENDANT :

- s'informer de la montée des eaux (radio, mairie...),
- couper l'électricité,
- n'évacuer qu'après en avoir reçu l'ordre.

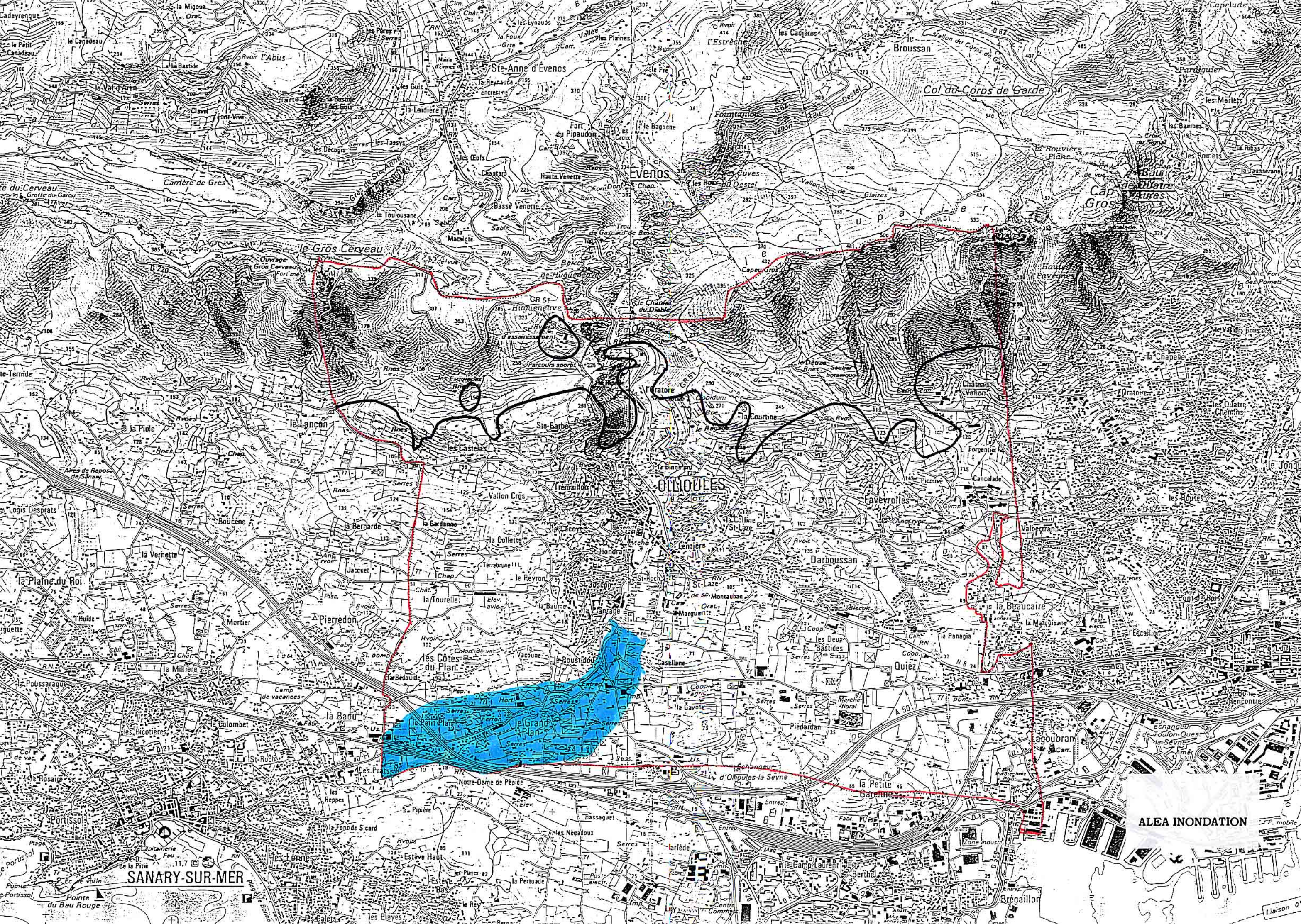
APRES :

- aérer et désinfecter les pièces,
- chauffer dès que possible,
- ne rétablir l'électricité que sur une installation sèche.

Dans tous les cas, ne pas s'engager (à pied ou en voiture) dans une zone inondée.

VI. OU S'INFORMER ?

- La Mairie : 04.94.30.41.41.
- La Direction Départementale de l'Équipement : 04.94.46.83.83.
- La Direction Départementale de l'Agriculture et de la Forêt : 04.94.36.47.00.



ALEA INONDATION

SANARY SUR-MER