



Ministère de l'Énergie, de l'Équipement et du Transport
Ministère de l'Environnement, de l'Énergie et de l'Aménagement du Territoire

ALEA RETRAIT/GONFLEMENT DES ARGILES

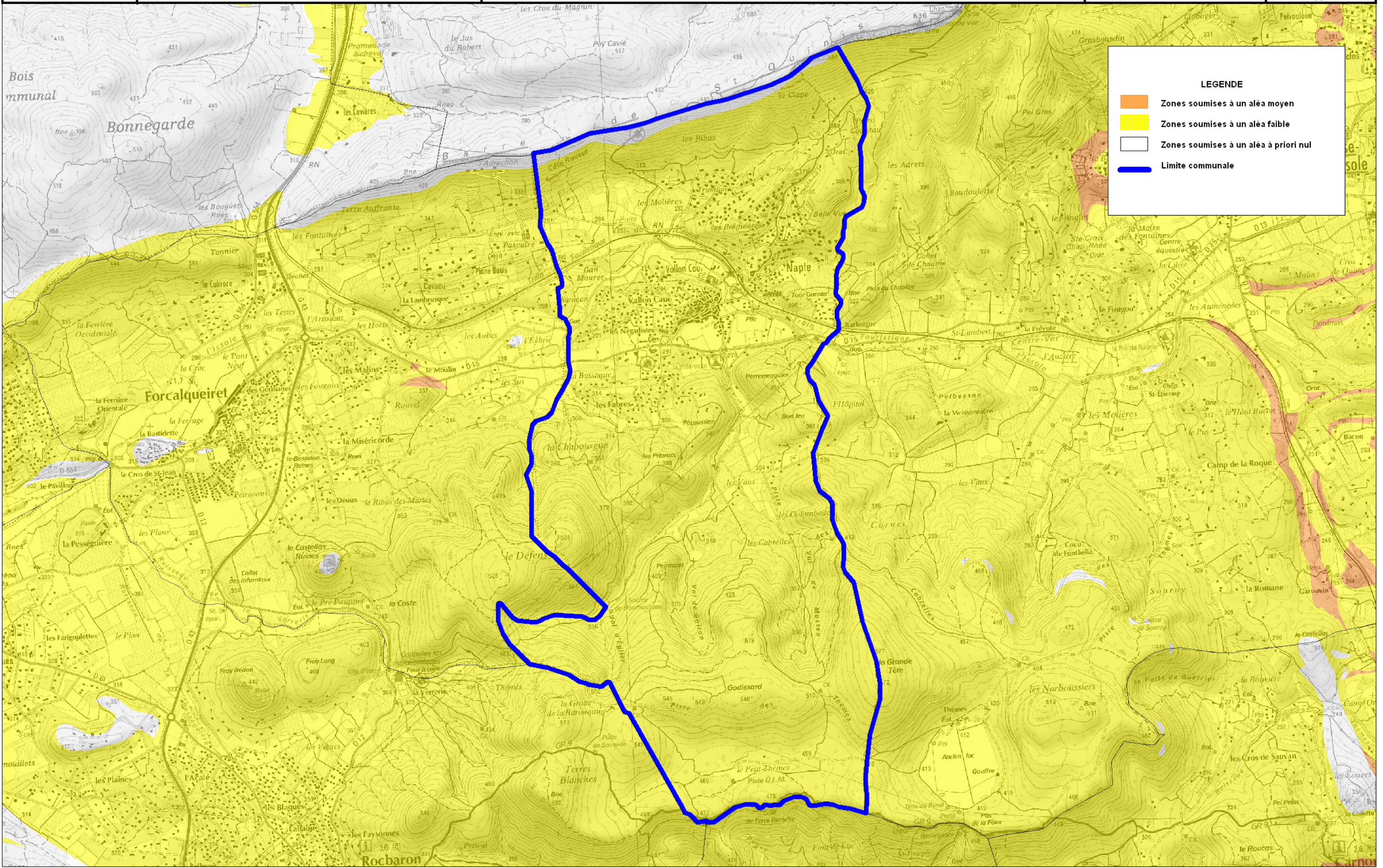
Commune : SAINTE-ANASTASIE-SUR-ISSOLE

OCTOBRE 2008

Echelle : 1/ 25000

Source : BRGM - Avril 2007
SCAN25@IGN2007

N



LEGENDE

- Zones soumises à un aléa moyen
- Zones soumises à un aléa faible
- Zones soumises à un aléa à priori nul
- Limite communale