

Commune de Sainte-Maxime

**Plan de Prévention des Risques Naturels
Incendies de Forêt (PPRIF)**

Dispositions mises en opposabilité immédiate
par Arrêté Préfectoral du : 1 8 DEC. 2013

PLAN DE ZONAGE REGLEMENTAIRE

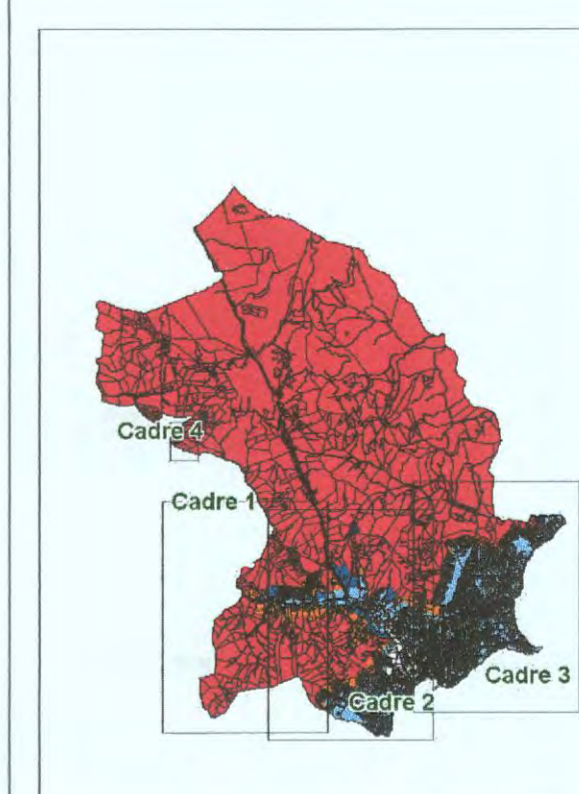
Cadre 3 sur 4

VI et APPROUVÉ
Comme annexé à mon arrêté en
date de ce jour.
Toulon, le 1 8 DEC. 2013
Le Préfet

Types de zones

- R
- EN1
- EN'1
- EN2
- EN3
- NCR

Le Préfet
Signé
Laurent CAVREL



Fond cadastral
vecteur@IGN2011

Echelle : 1 / 5 000