

## LE RISQUE INDUSTRIEL

### I. QU'EST-CE QUE LE RISQUE INDUSTRIEL ?

Le risque industriel majeur est un événement accidentel se produisant sur un site industriel et entraînant des conséquences immédiates graves pour le personnel, les riverains, les biens et l'environnement.

Afin d'en limiter la survenue et les conséquences, les établissements les plus dangereux sont soumis à une réglementation stricte et à des contrôles réguliers.

### II. COMMENT PEUT-IL SE MANIFESTER ?

Les principales manifestations du risque industriel sont :

- **l'incendie** par inflammation d'un produit au contact d'un autre, d'une flamme ou d'un point chaud, avec risque de brûlures et d'asphyxie;
- **l'explosion** par mélange entre certains produits, libération brutale de gaz avec risque de traumatismes directs ou par l'onde de choc ;
- **la dispersion** dans l'air, l'eau ou le sol de produits dangereux avec toxicité par inhalation, ingestion ou contact.

Ces manifestations peuvent être associées.

### III. QUELS SONT LES RISQUES DANS LA COMMUNE ?

Le risque industriel sur la commune est généré par le gazoduc qui passe à l'extrême nord-ouest du territoire communal.

**Il n'y a pas eu jusqu'alors d'accident industriel ayant touché la commune.**

Les cartes de l'aléa risque industriel figurent pages 28 et 29,

Les cartes des zones où il convient de faire l'information préventive se trouvent pages 32 et 33..

#### **IV. QUELLES SONT LES MESURES PRISES DANS LE DEPARTEMENT DES BOUCHES-DU-RHONE ET LE DEPARTEMENT DU VAR ?**

##### **PREVENTION :**

- **une réglementation rigoureuse** imposant aux établissements industriels dangereux :
  - \* **une étude d'impact** afin de réduire au maximum les nuisances causées par le fonctionnement normal de l'installation ;
  - \* **une étude de danger** où l'industriel identifie de façon précise les accidents les plus dangereux pouvant survenir dans son établissement et leurs conséquences.  
Cette étude conduit l'industriel à prendre les mesures de prévention nécessaires et à identifier les risques résiduels.
- **trois autres mesures préventives** sont imposées autour des établissements les plus dangereux (**dits établissements Seveso**) ;
  - \* **la maîtrise de l'aménagement** autour du site avec détermination d'un périmètre de danger,
  - \* **l'élaboration de plans de secours,**
  - \* **l'information de la population,**
- **un contrôle régulier** effectué par l'administration (inspecteur des installations classées),
- **des plans de secours** élaborés, rédigés et mis en oeuvre par l'industriel (POI: Plan d'Opération Interne) ou par le Préfet (PPI : Plan Particulier d'Intervention) lorsque l'accident peut avoir des répercussions en dehors du site.

NB : Ces renseignements peuvent être obtenus auprès de l'exploitant.

##### **PROTECTION :**

- **En cas de danger**, la population serait alertée au moyen de la sirène et par téléphone par la Mairie Elle serait également informée de l'évolution de la situation et d'une éventuelle évacuation par les services Municipaux.
- Les points de regroupement et d'hébergement éventuels sont l'école Lucie Aubrac et la salle polyvalente Edouard Soldani

#### **V. QUE DOIT FAIRE L'INDIVIDU ?**

##### **AVANT**

- connaître les risques, le signal d'alerte et les consignes :
  - \* le signal d'alerte comporte trois sonneries montantes et descendantes de chacune une minute,
  - \* si vous l'entendez: confinez-vous et écoutez la radio,

### ***DES LE SIGNAL D'ALERTE***

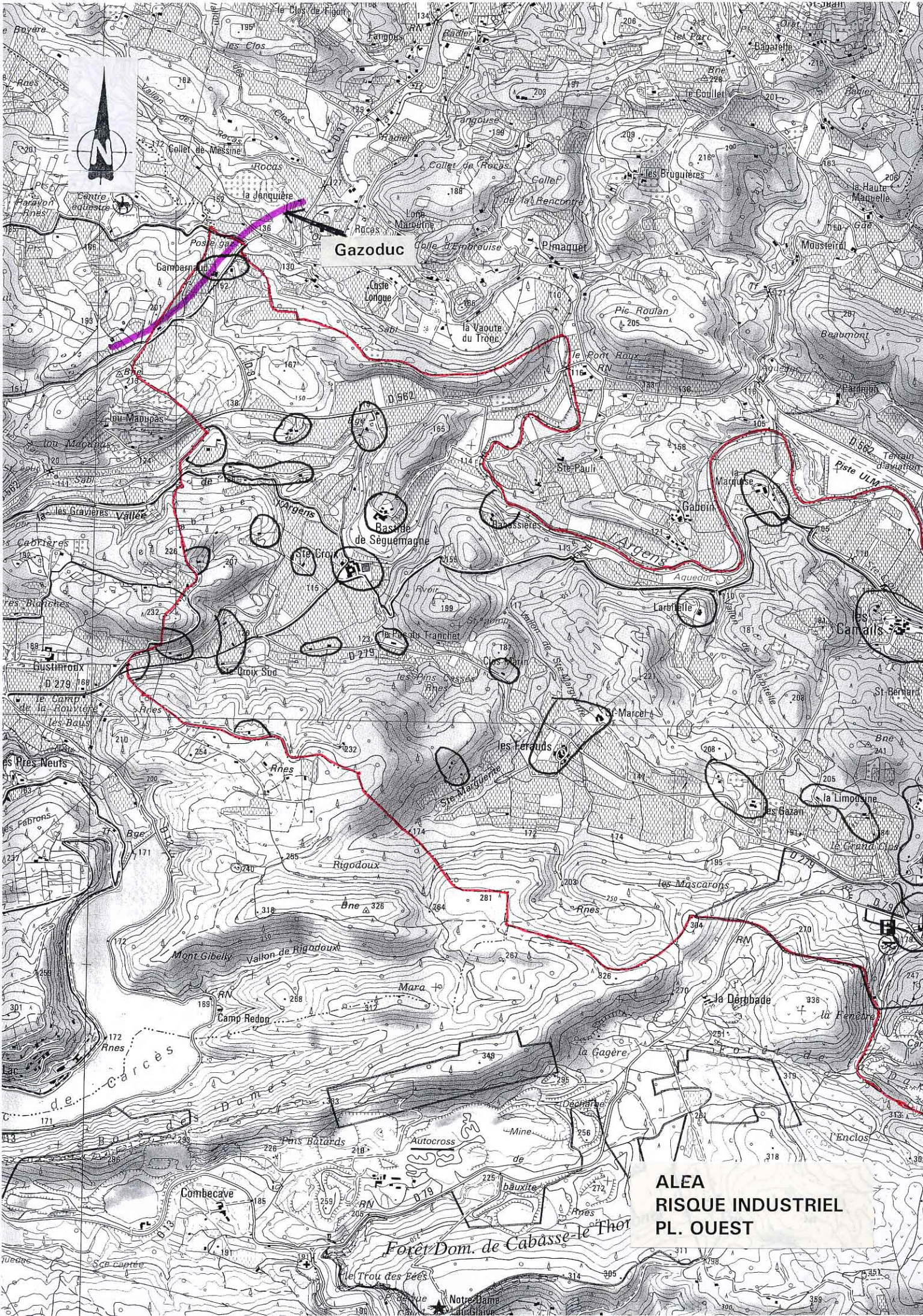
- rejoindre le bâtiment le plus proche (si le nuage toxique vient vers soi, fuir selon un axe perpendiculaire au vent);
- s'y confiner : boucher toutes les entrées d'air (portes, fenêtres, aérations, cheminées...), arrêter ventilation et climatisation ;
- s'éloigner des portes et fenêtres ;
- écouter la radio ;
- ne pas fumer ;
- ne pas chercher à rejoindre les membres de sa famille (ils sont eux aussi protégés) ;
- ne pas téléphoner ;
- se laver en cas d'irritation et si possible se changer ;
- ne sortir qu'en fin d'alerte ou sur ordre d'évacuation.

### ***DES LA FIN DE L'ALERTE***

- aérer le local de confinement.

### **VI. OU SE RENSEIGNER ?**

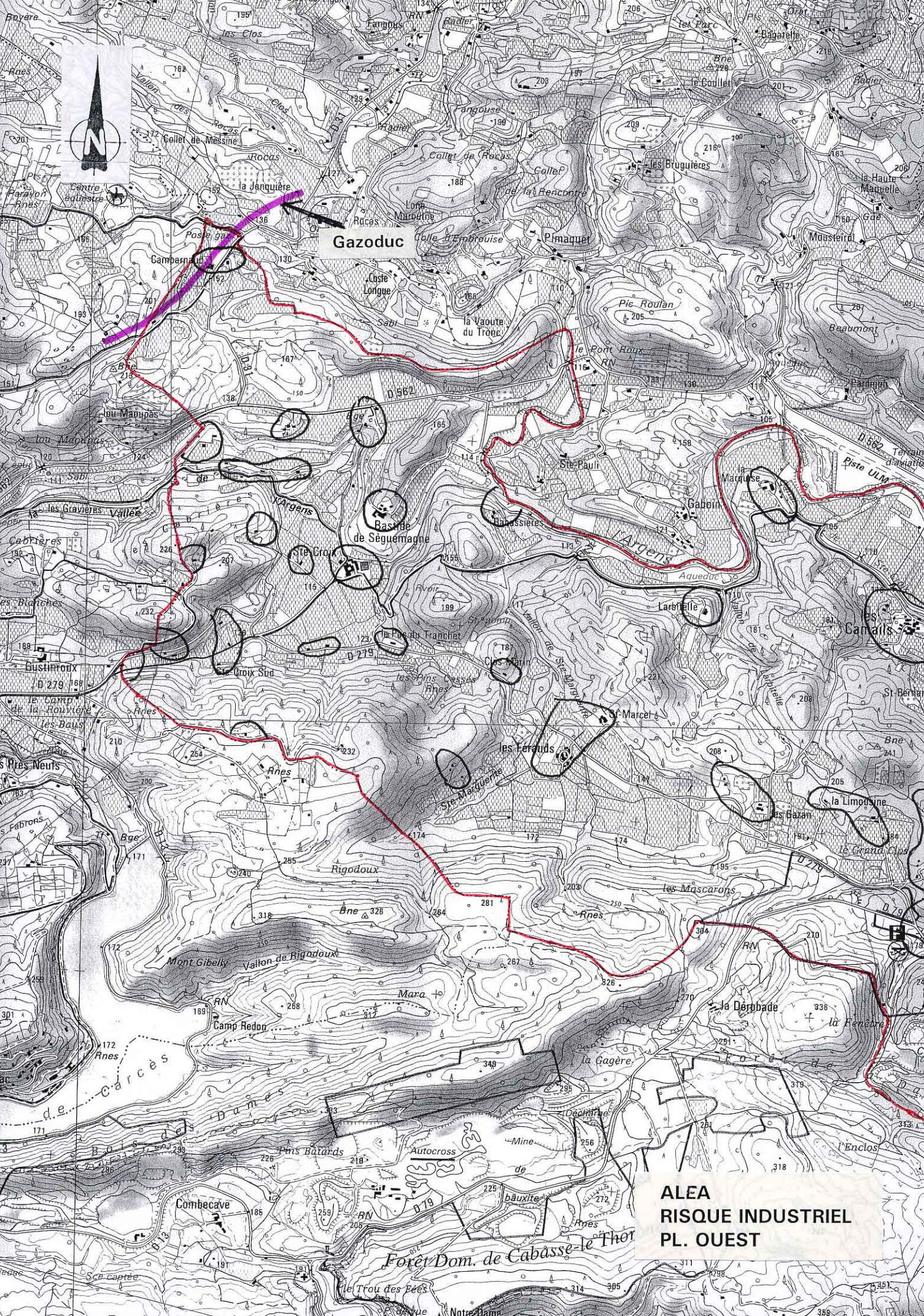
- En Mairie : 04.94.73.87.11.
- A la DRIRE - Subdivision du Var 04.94.08.66.00.
- Auprès des Sapeurs-Pompiers : Etat Major Départemental : 04.94.68.00.18.

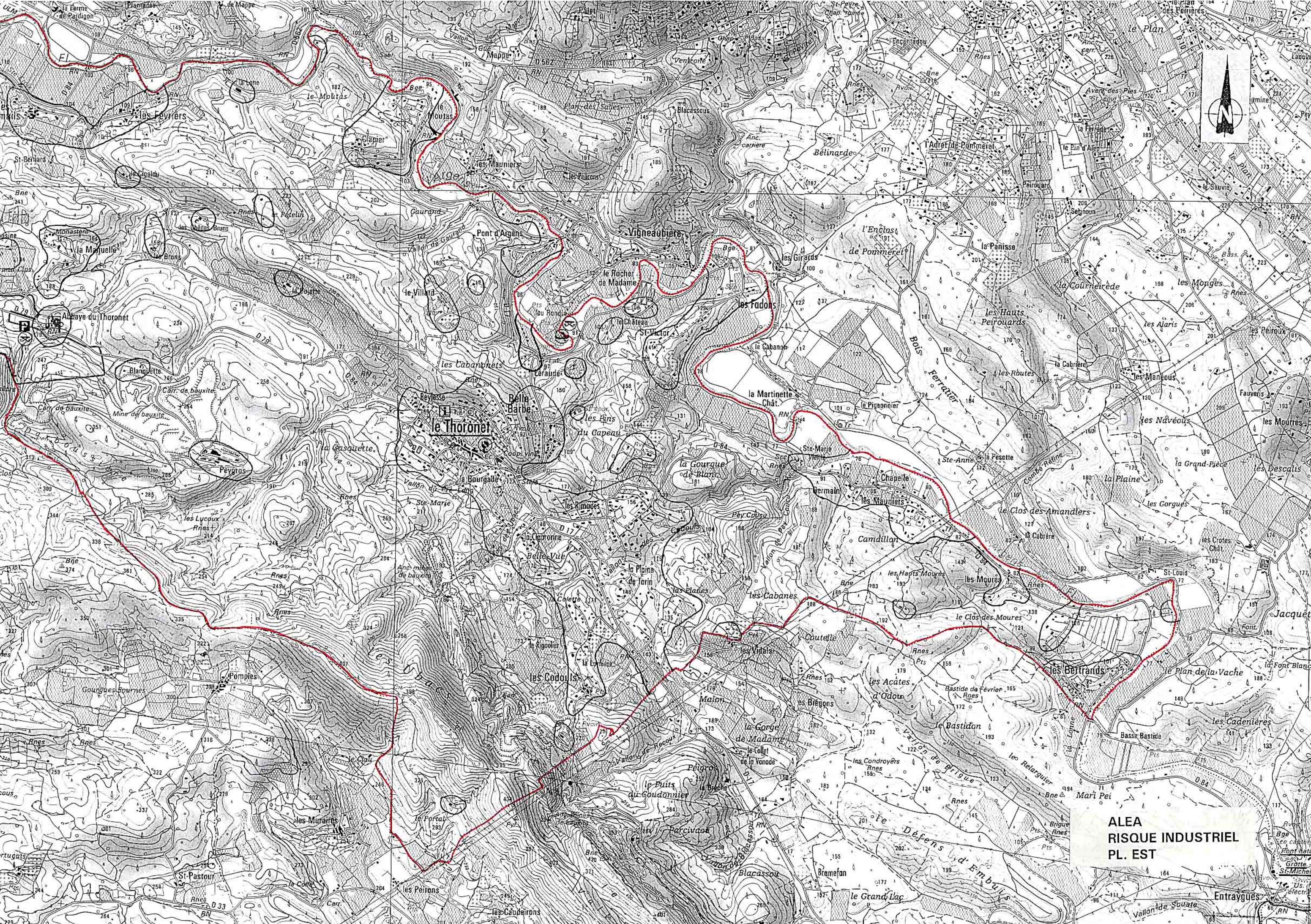


**Gazoduc**

**ALEA  
RISQUE INDUSTRIEL  
PL. OUEST**

Forêt Dom. de Cabasse-le Thor





**ALEA  
RISQUE INDUSTRIEL  
PL. EST**