

LE RISQUE INONDATION

I. QU'EST-CE QU'UNE INONDATION ?

Une inondation est une submersion plus ou moins rapide d'une zone, avec des hauteurs d'eau variables ; elle est due à une augmentation du débit d'un cours d'eau provoquée par des pluies importantes et durables.

II. COMMENT SE MANIFESTE-T-ELLE ?

Elle peut se traduire par :

- des inondations de plaine : un débordement du cours d'eau, une remontée de la nappe phréatique, une stagnation des eaux pluviales, (I.P.)
- des crues torrentielles (Vaison-la-Romaine), (C.T.)
- un ruissellement en secteur urbain (Nîmes), (R.U.)

L'ampleur de l'inondation est fonction de :

- l'intensité et la durée des précipitations,
- la surface et la pente du bassin versant,
- la couverture végétale et la capacité d'absorption du sol,
- la présence d'obstacles à la circulation des eaux...

Elle peut être aggravée, à la sortie de l'hiver, par la fonte des neiges.

III. QUELS SONT LES RISQUES D'INONDATION DANS LA COMMUNE ?

Le territoire communal est soumis au risque d'inondation de type crues torrentielles et ruissellement urbain. Ces risques sont générés par la Nartuby et le Canal d'irrigation. Les points sensibles sont la zone du Plan et le village (crue en 1994)ainsi que la zone du Plan à l'aval de Trans en Provence pour la Nartuby, et le centre ville pour le Canal d'irrigation. Les principales crues sont celles du 2/2/1974 et du 6/1/1994.

En fonction des différentes études menées dans la commune :

- la carte de l'aléa risque inondation figure page 15.
- la carte des zones où il convient de faire l'information préventive se trouve page.33.

IV. QUELLES SONT LES MESURES PRISES DANS LA COMMUNE ?

PREVENTION :

- l'**aménagement** des cours d'eau et des bassins versants : curage, couverture végétale, barrage, digue..
- le **repérage des zones exposées**: protection des Berges de la Nartuby.
- l'**interdiction de construire** dans les zones les plus exposées, les mesures restrictives (P.P.R.) devant être reprises dans le plan d'occupation des sols (POS) consultable en mairie,
- la **surveillance** de la montée des eaux par des stations de mesure,
- l'**élaboration et la mise en place, si besoin, de plans de secours** au niveau du département : plan de secours spécialisé pour les inondations, plan ORSEC, plan rouge, plan d'urgence communal,
- l'**information de la population.**
- l'**alerte** : en cas de danger, le Préfet prévient le Maire qui transmet à la population et prend les mesures de protection immédiate.

PROTECTION :

En cas de danger, la population serait alertée par haut- parleur. Une cellule de crise serait mise en place en Mairie, ainsi qu'un plan de secours.

La population serait informée de l'évolution de la situation par les services municipaux et les équipes de secours.

Toute évacuation serait annoncée par les services de la Mairie, les pompiers et la gendarmerie. Des points de regroupements sont prévus dans les salles communales qui pourraient également servir de lieux d'hébergement.

V. QUE DOIT FAIRE LA POPULATION ?

AVANT :

- prévoir les gestes essentiels :
 - * fermer portes et fenêtres,
 - * couper le gaz et l'électricité,
 - * mettre les produits au sec,
 - * amarrer les cuves,
 - * faire une réserve d'eau potable,
 - * prévoir l'évacuation.

PENDANT :

- s'informer de la montée des eaux (radio, mairie...),
- couper l'électricité,
- n'évacuer qu'après en avoir reçu l'ordre.

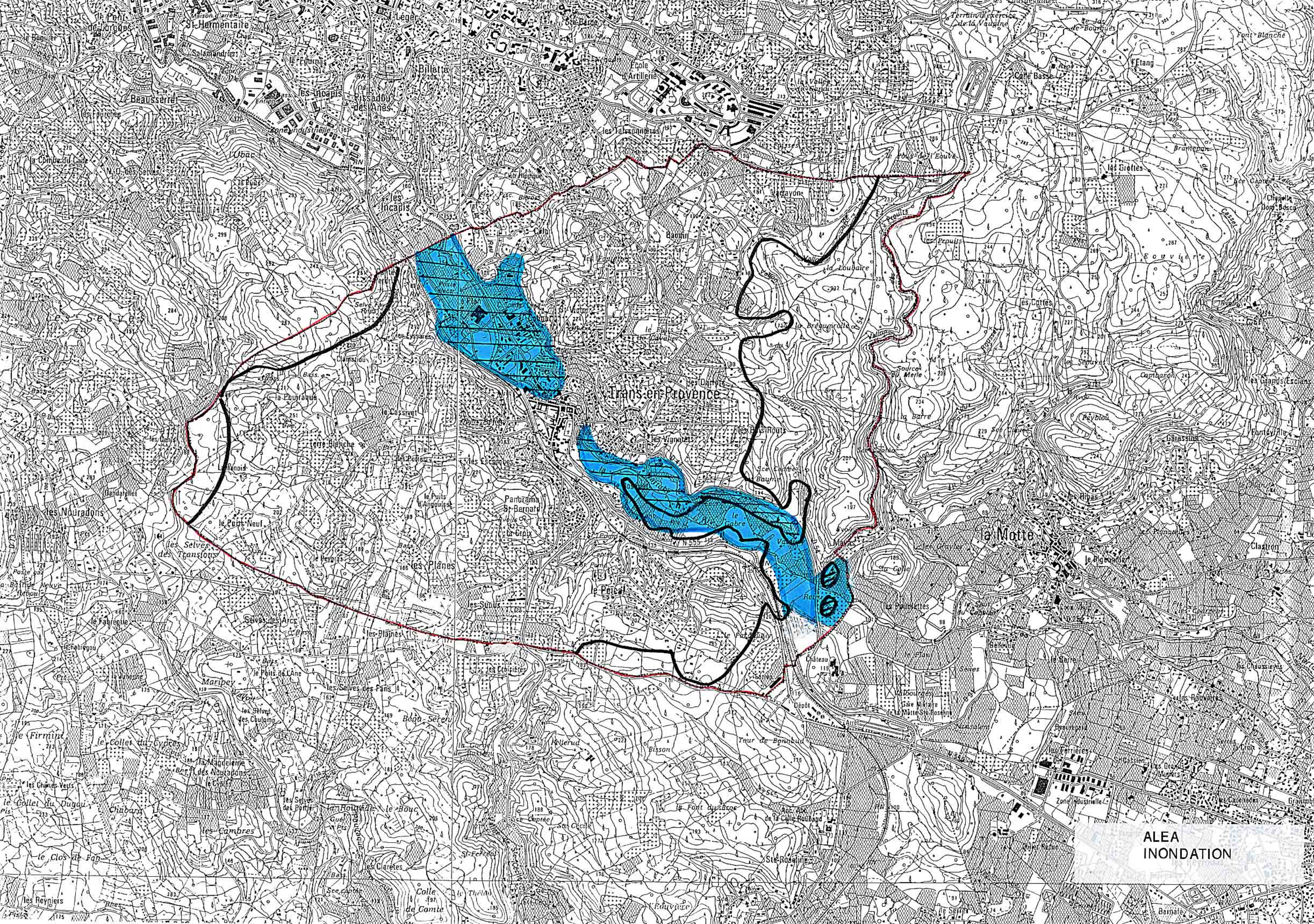
APRES :

- aérer et désinfecter les pièces,
- chauffer dès que possible,
- ne rétablir l'électricité que sur une installation sèche.

Dans tous les cas, ne pas s'engager (à pied ou en voiture) dans une zone inondée.

VI. OU S'INFORMER ?

- La Mairie : 04.94.60.62.49.
- La Direction Départementale de l'Équipement : 04.94.46.83.83.
- La Direction Départementale de l'Agriculture et de la Forêt : 04.94.36.47.00.



Trans-en-Provence

la Motte

ALEA
INONDATION