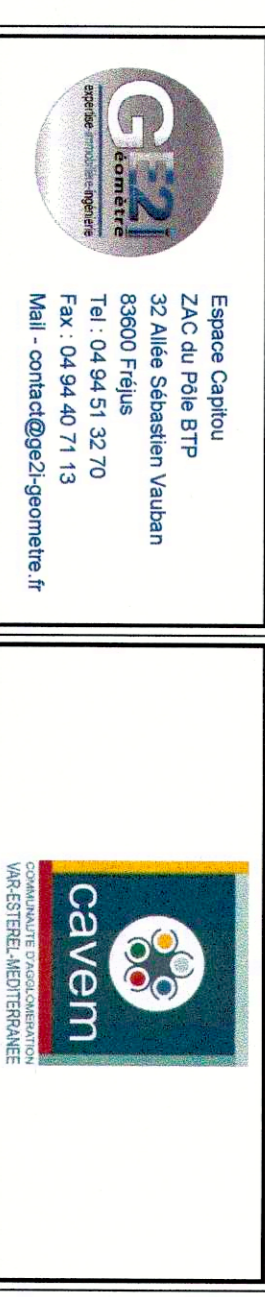
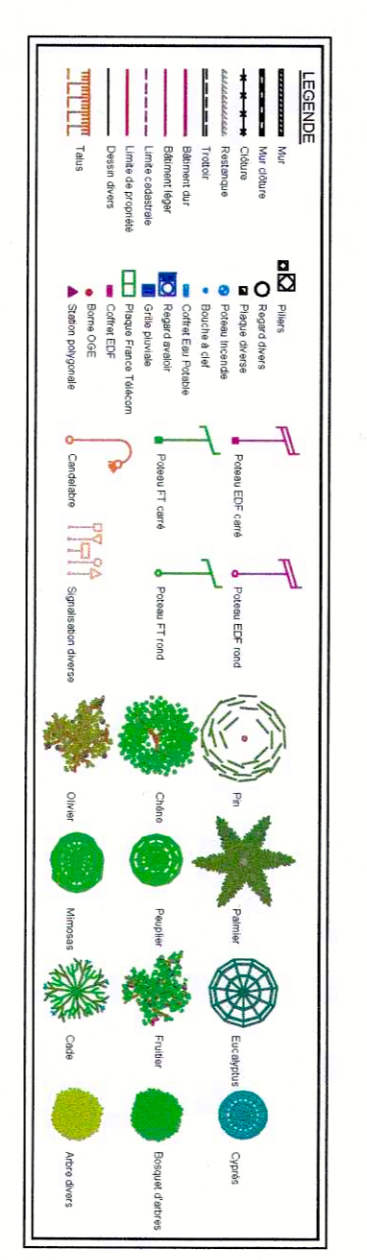


Mise en conformite du reseau d'assainissement



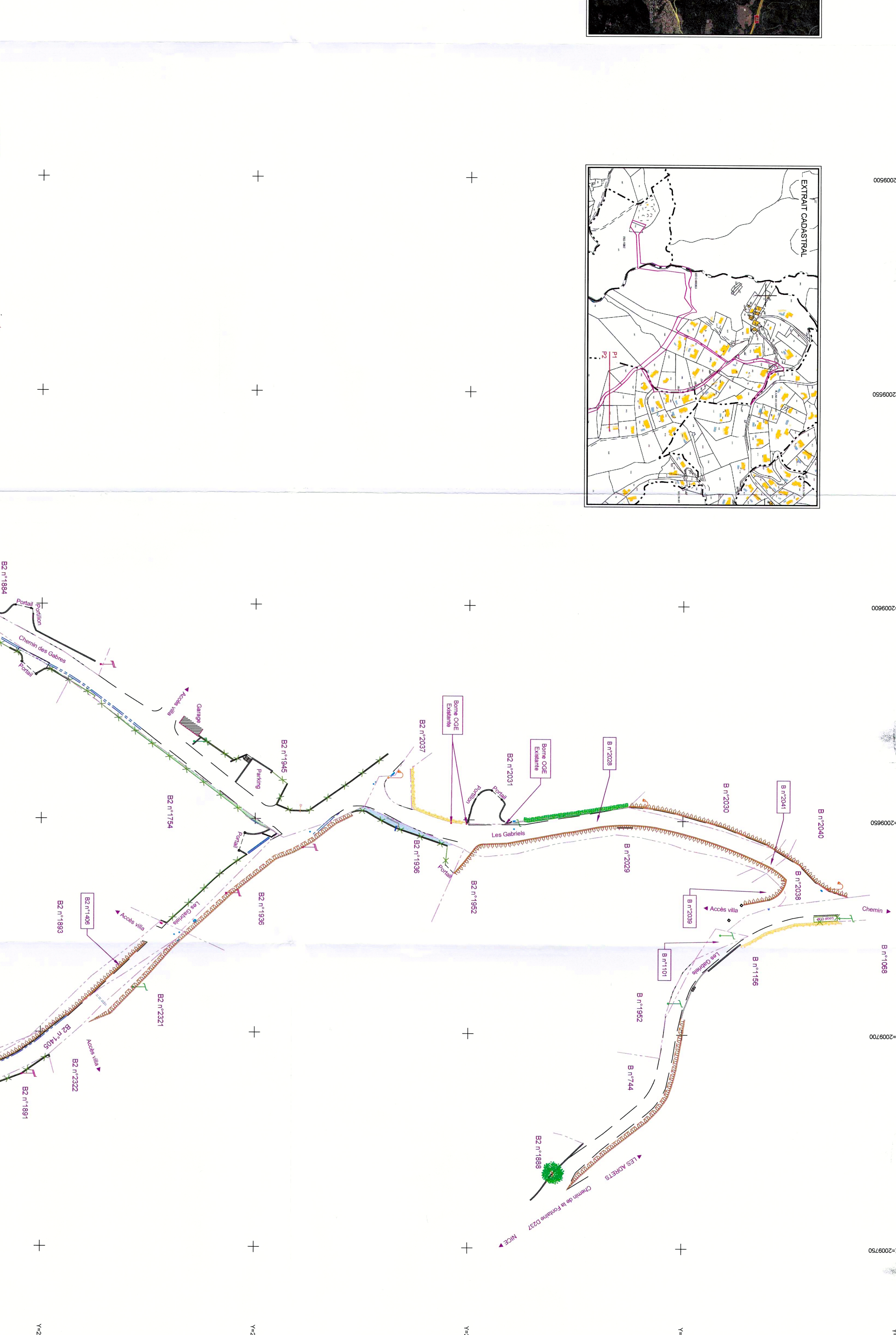
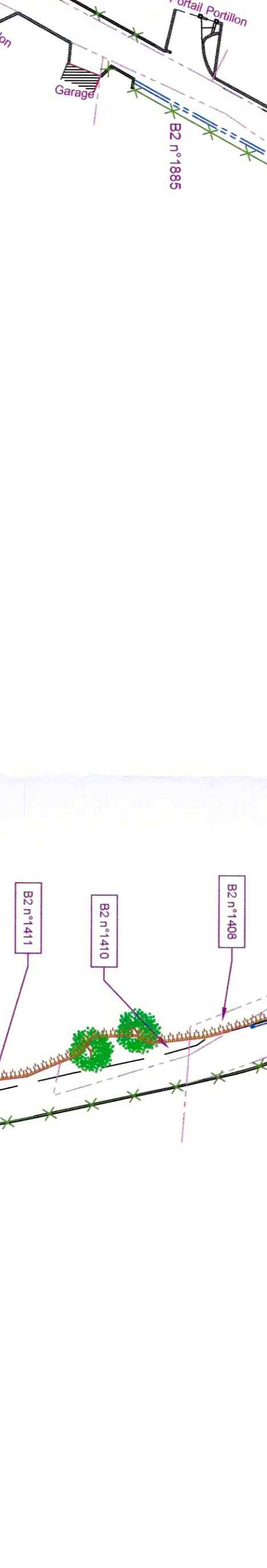
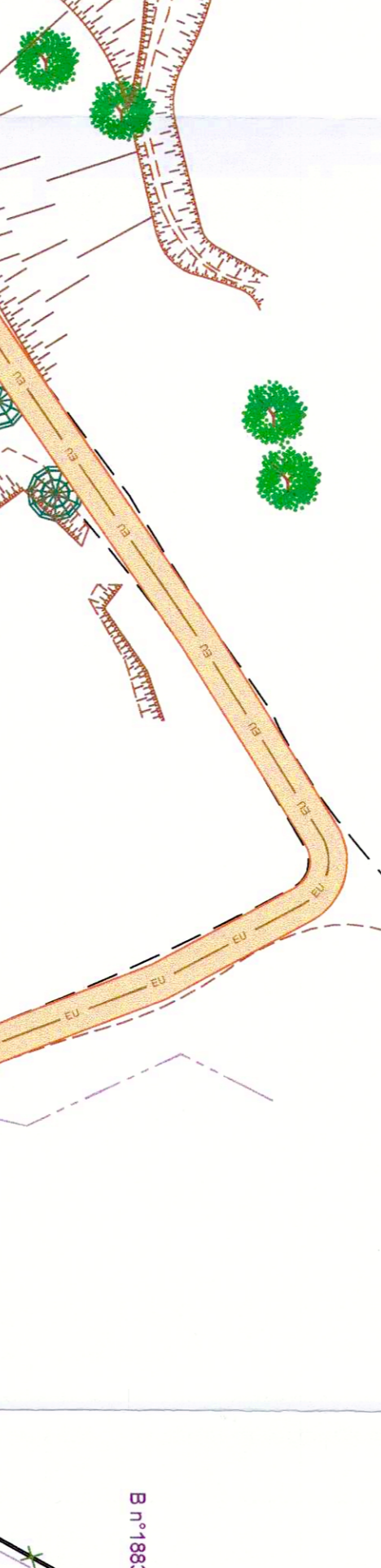
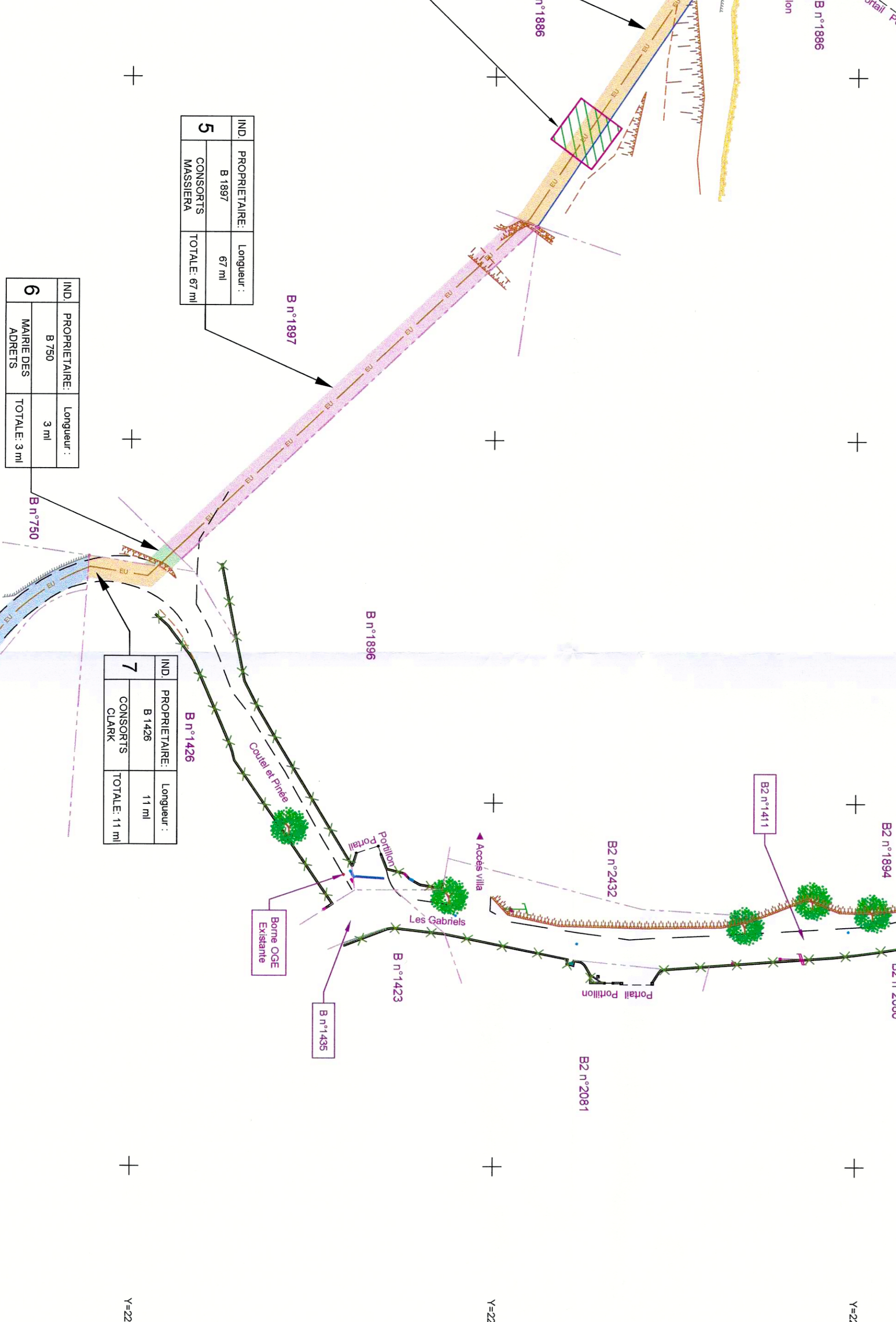
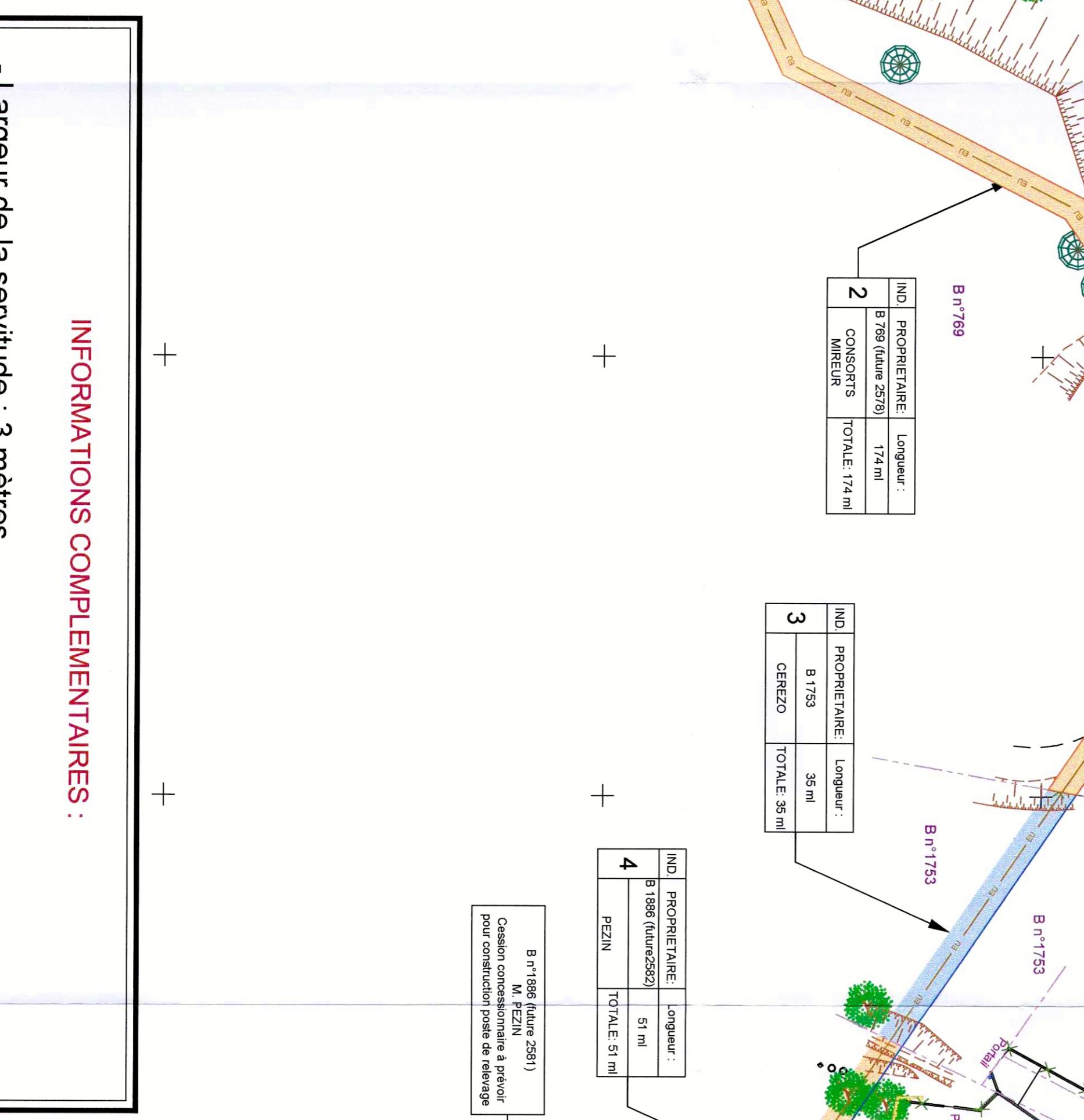
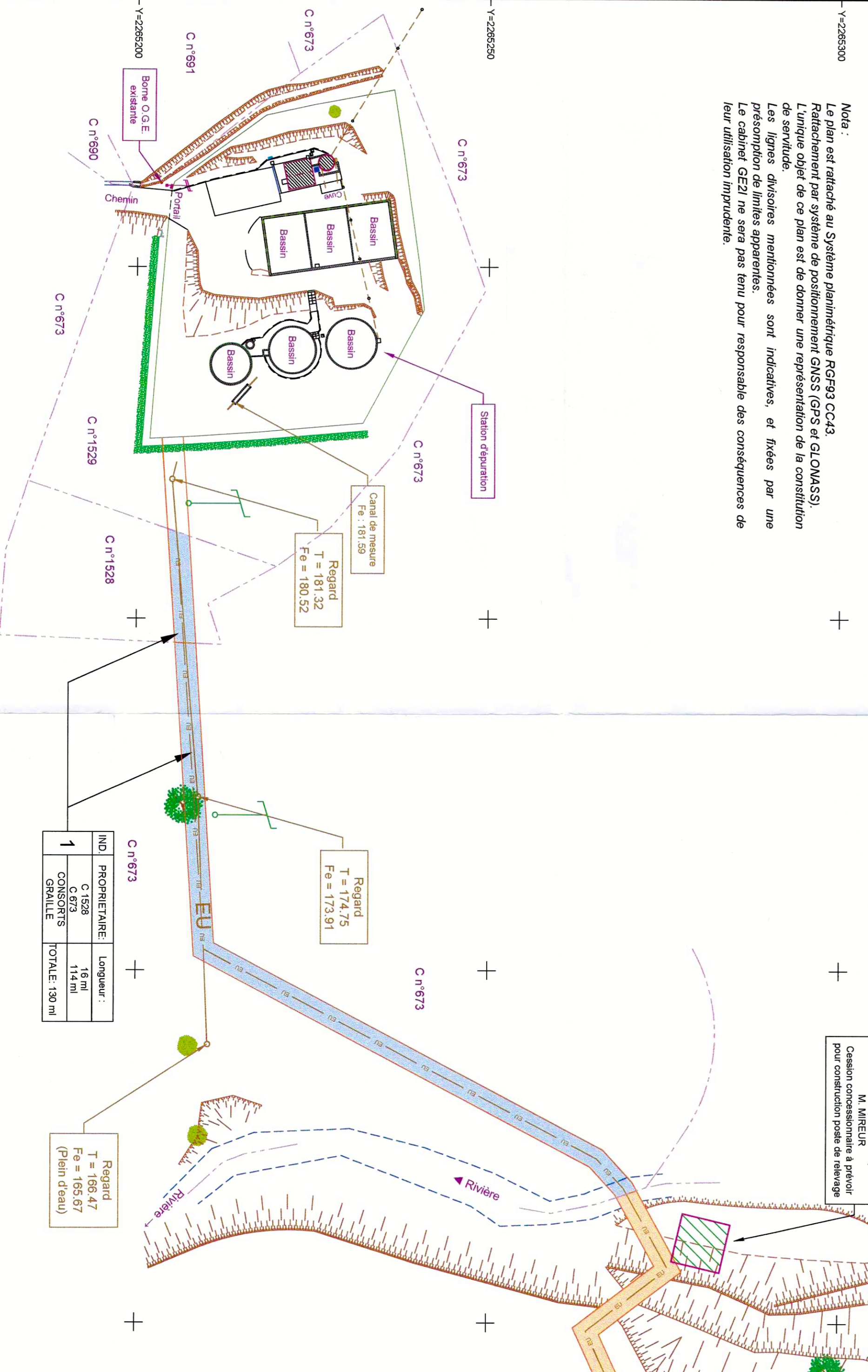
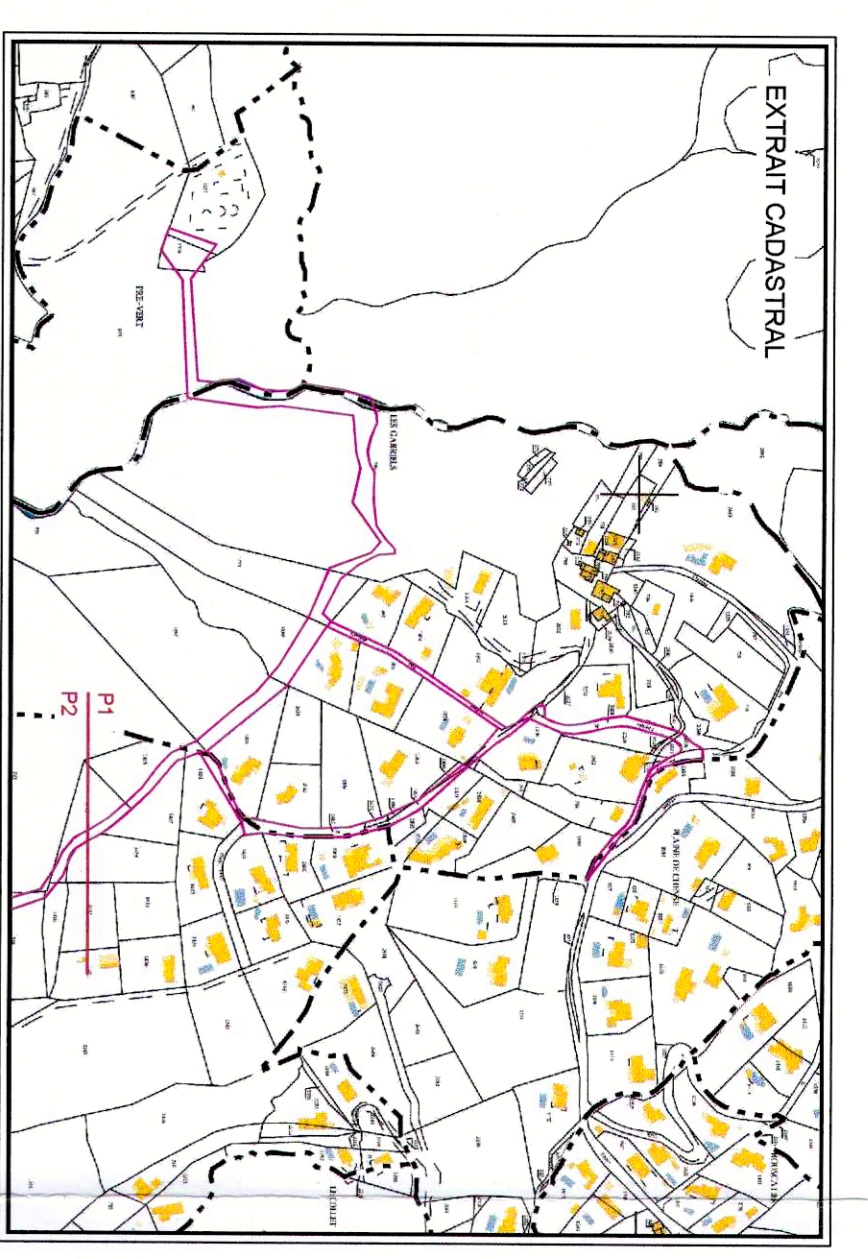
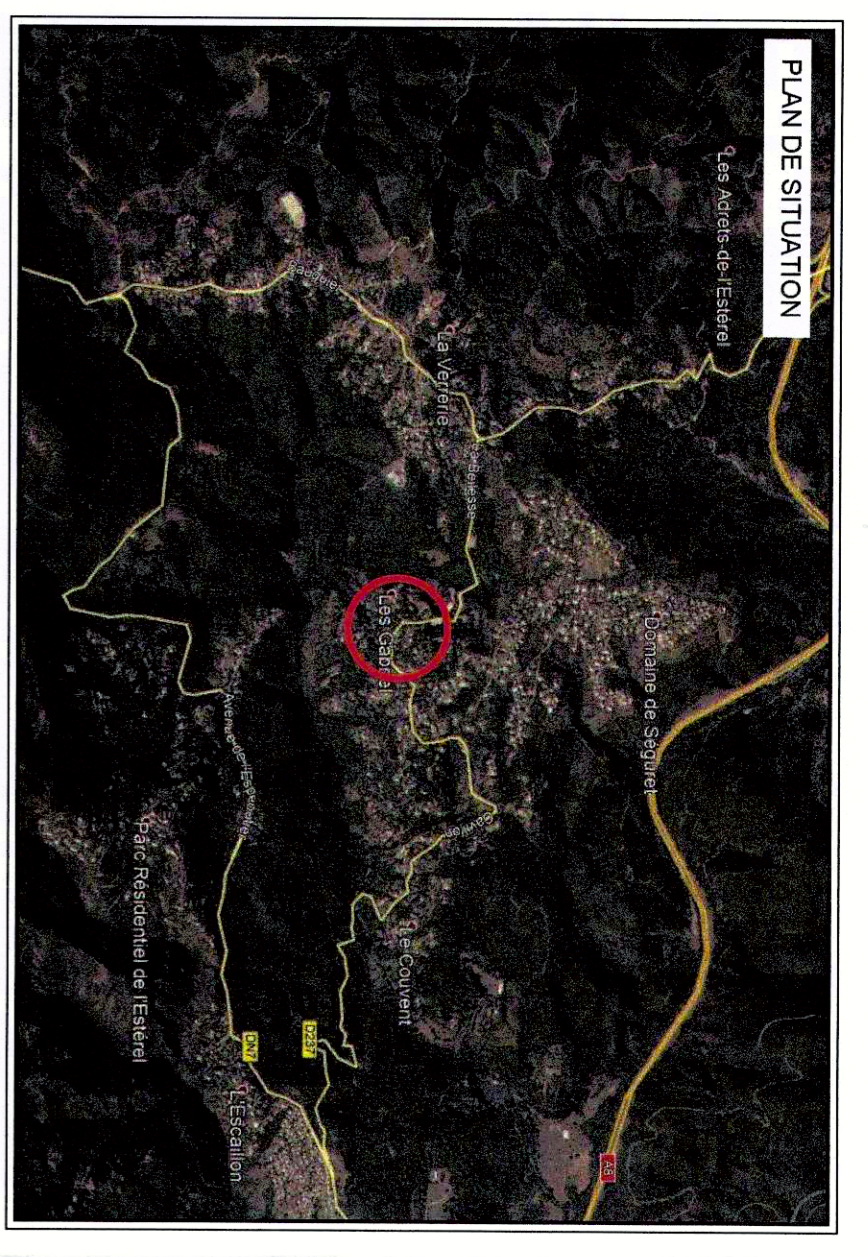
Plan projet de servitudes de tréfonds (largeur moyenne = 3m00)  
Planche 1

Ind	Modifications	Date
C	Mise à jour suivant modification du projet	08-06-2018
D	Mise à jour suivant demande de la CAVEIM	25-07-2018
E	Mise à jour suivant demande de la CAVEIM	09-10-2018
F	Mise à jour suivant demande de la CAVEIM	16-05-2019
G	Mise à jour suivant demande de la CAVEIM	05-11-2020



INFORMATIONS SUR LA VALEUR JURIDIQUE DES DOCUMENTS CONSTRUITS  
En cas de destruction, caducité et en l'absence de réhabilitation, le désignatif et le projeté, la date de signature de l'acte et les références au Document de Référence et au Document de Référence sont à conserver sur les copies et les versions des documents.

Notes  
L'opérateur est autorisé au Système d'Information Géographique (SIG) et au Système d'Information Géographique (SIG) pour effectuer par système de positionnement GPS (GPS et GOMASS).  
L'œuvre objet de ce plan est de donner une représentation de la construction.  
Les lignes et zones mentionnées sont indicatives, et faites par une projection de données géométriques.  
Les lignes et zones mentionnées sont indicatives, et faites par une projection de données géométriques.



INFORMATIONS COMPLEMENTAIRES :  
- Largeur de la servitude : 3 mètres  
- Largeur maximale de desserlage : 5 mètres  
- Profondeur minimum au dessus de la génératrice supérieure : 0.80 mètre

