

## **IX. 5 – LE CYCLE DU MODULE (Commune DE POURCIEUX)**

Temps de remplissage pour 500 litres :	6 mn (débit de pompe estimée à 5 000 l/h)
Temps d'agitation avant injection du coagulant :	10 mn
Temps d'injection du coagulant (400 ml) :	220 s (débit de pompe à 6,6 l/h)
Temps de contact coagulant :	10 mn
Temps d'injection du floculant (100 ml) :	53 s (débit de pompe à 6,79 l/h)
Temps de contact floculant :	10 mn
Décantation :	120 mn
Vidange des effluents prétraités :	14,30 mn (débit de pompe estimée à 2 100 l/h)
Extraction des boues de la trémie :	2 x 15 s (débit de pompe estimée à 16 740 l/h) Temps entre les deux : 150 s

---

**DUREE ESTIME DU CYCLE :** **177,85 mn soit 2,96 heures**

*DOCUMENTATION PUPITRE TACTILE*

**POURCIEUX : AIRE DE LAVAGE**

## 1. Première connexion

Le pupitre tactile est un MMI 7070P. Placé sur le coffret en façade du local, il permet l'utilisation de l'aire de lavage.

### 1.1 LA CONNEXION

L'authentification est obligatoire afin d'assurer un suivi des opérations effectuées par utilisateurs



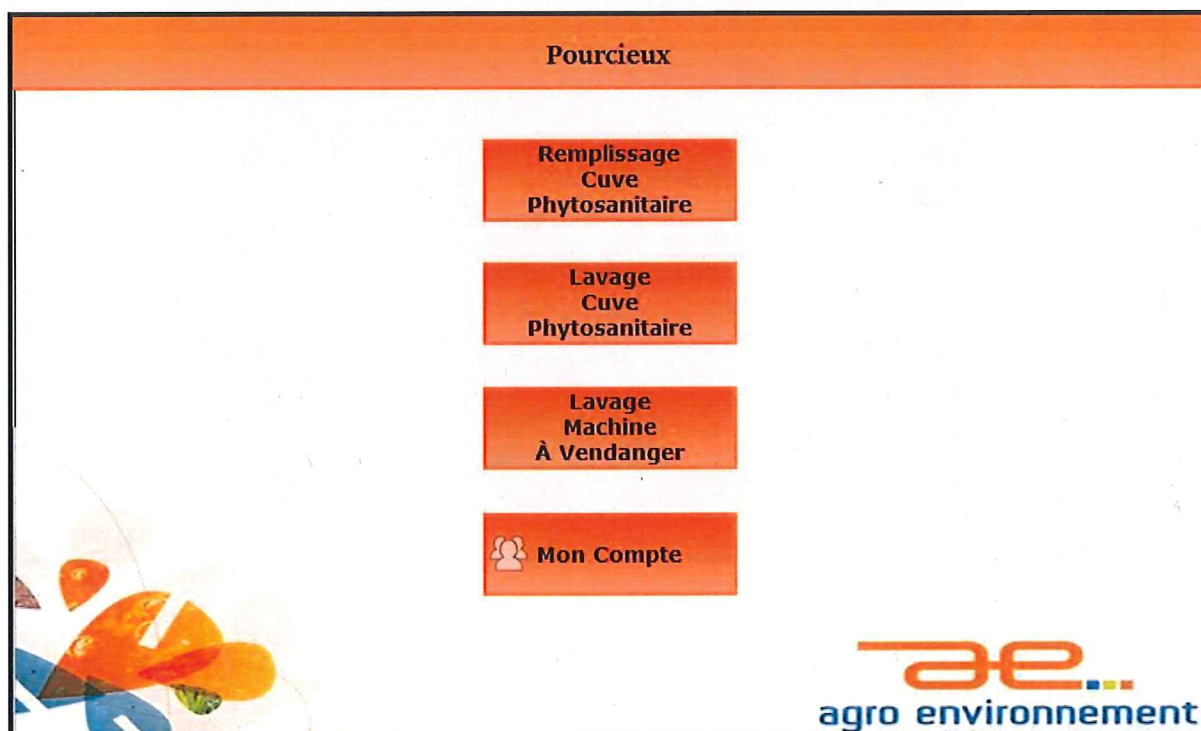
Tout comme pour l'accès au site, le badge permet là aussi de vous identifier.

Il est également possible d'utiliser une combinaison numéro de compte / mot de passe si vous n'êtes pas en possession de votre badge.

Une fois la connexion faite vous avez 5min pour sélectionner une action sans quoi vous serez automatiquement déconnecté.

## 1.2 LE MENU

Le menu s'ouvre automatiquement lors de la première connexion. Il permet d'accéder aux diverses fenêtres.



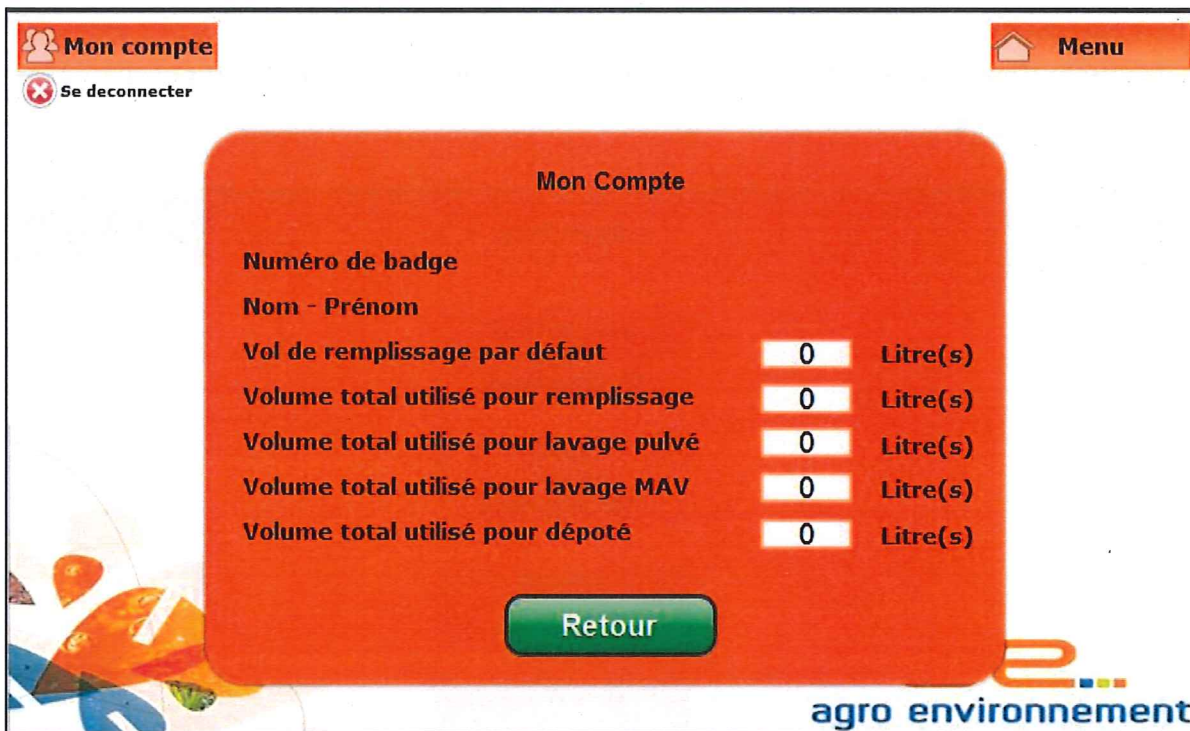
**Remplissage cuve phytosanitaire** : Le remplissage n'est possible que s'il n'y a pas de lavage machine à vendanger en cours sur une des deux aires.

**Lavage cuve phytosanitaire** : Tout comme le remplissage, il n'est possible que s'il n'y a pas de lavage machine à vendanger en cours sur une des deux aires.

**Lavage machine à vendanger** : A l'inverse le lavage de machine à vendanger n'est disponible que s'il n'y a aucune activité phytosanitaire : ni lavage, ni remplissage.

**Mon compte** : Permet une récapitulation des informations concernant l'utilisateur connecté.

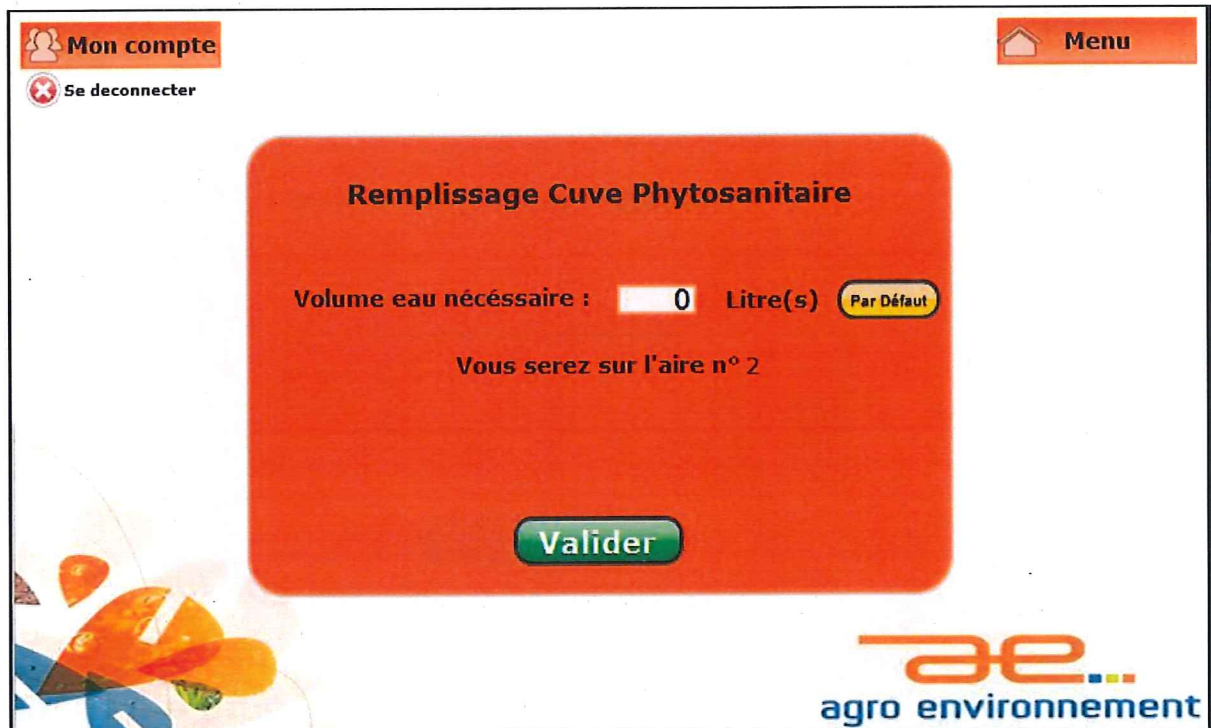
### 1.3 Mon compte



Mon Compte		
Numéro de badge		
Nom - Prénom		
Vol de remplissage par défaut	<input type="text" value="0"/>	Litre(s)
Volume total utilisé pour remplissage	<input type="text" value="0"/>	Litre(s)
Volume total utilisé pour lavage pulvé	<input type="text" value="0"/>	Litre(s)
Volume total utilisé pour lavage MAV	<input type="text" value="0"/>	Litre(s)
Volume total utilisé pour dépoté	<input type="text" value="0"/>	Litre(s)
<a href="#">Retour</a>		

- Numéro de badge : Correspond à votre numéro de compte.
- Nom – Prénom.
- Vol de remplissage par défaut : Ce volume pourra être utilisé dans la page « remplissage cuve phytosanitaire ». Il permet de ne pas avoir à rentrer à chaque fois un volume si celui-ci ne varie pas d'un remplissage à l'autre.
- Volume total : Ces quatre volumes totaux sont des récapitulatifs sur la consommation d'eau par utilisateur et par mode sélectionné.

#### 1.4 Remplissage cuve phytosanitaire



Le remplissage de la cuve nécessite d'entrer un volume d'eau souhaité.

Celui-ci doit être supérieur à 0 et peut être automatiquement mis à sa valeur par défaut réglé dans la page « Mon Compte ».

L'aire qui vous sera attribué est également indiquée :

- L'aire n°2 est ici par défaut puisqu'elle dispose d'une potence de remplissage facilitant l'opération
- L'aire n°1 est équipée d'une prise alimentée par un groupe haute pression et d'une prise type raccord DSP (pompier) mais pourra être proposé si l'aire n°2 est utilisée

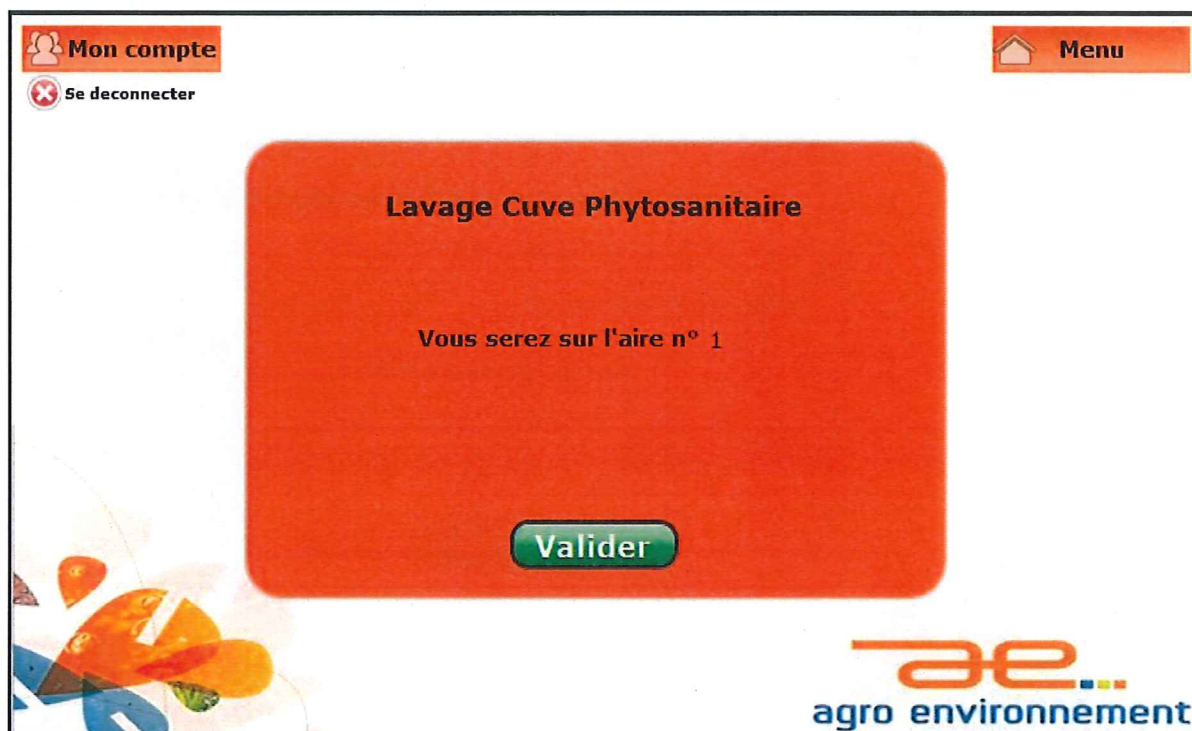
Pendant le remplissage si le volume demandé est atteint il fermera automatiquement l'arrivée d'eau.

Après validation vous serez automatiquement déconnecté.

Vous avez cinq minutes pour vous diriger vers votre aire.

Maintenez le bouton poussoir placé sur la borne pour activer votre mode.

### 1.5 Lavage cuve phytosanitaire



Tout comme pour le remplissage la page indique l'air qui vous sera affecté.

L'aire n°1 disposant d'une arrivée d'eau haute pression est l'aire par défaut pour un lavage mais l'aire n°2 peut être proposée.

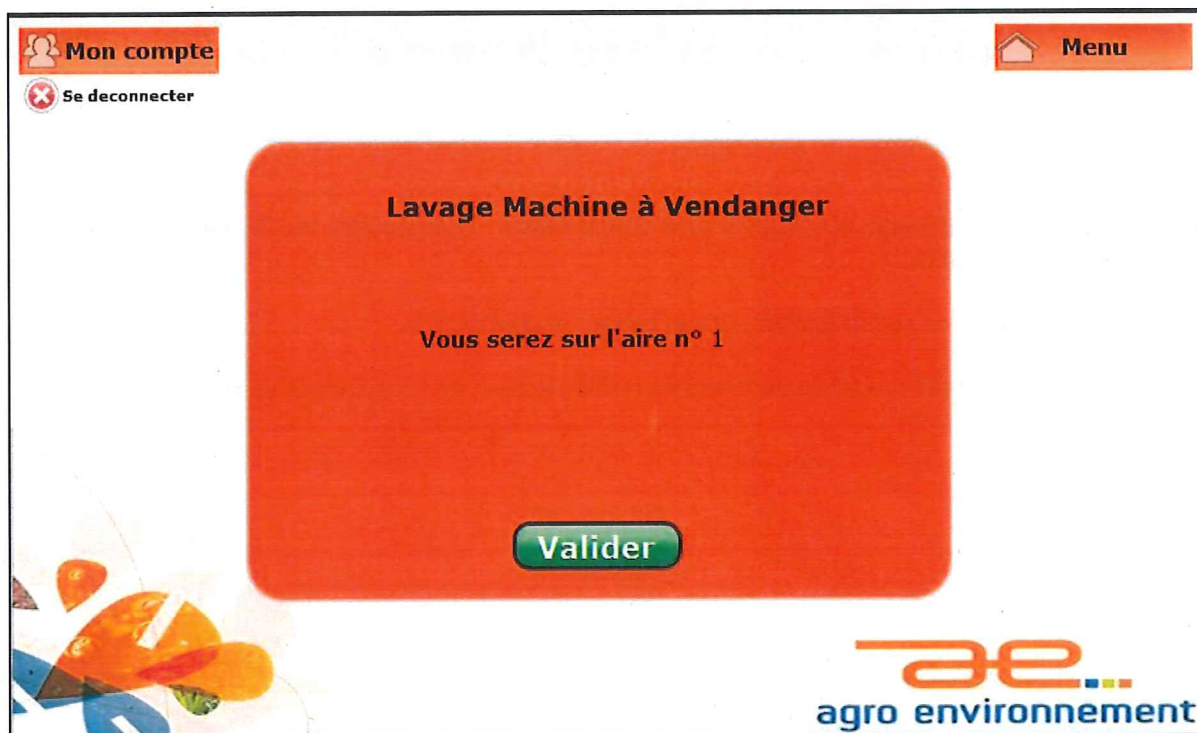
Le volume d'eau nécessaire ne pouvant être estimé il n'y a pas de réglage pour ce mode.

Après validation vous serez automatiquement déconnecté.

Vous avez cinq minutes pour vous diriger vers votre aire.

Maintenez le bouton poussoir placé sur la borne pour activer votre mode.

## 1.6 Lavage machine à vendanger



Cette page est identique au lavage phytosanitaire.

Il est cependant important de ne pas sélectionner ce mode si des effluents phytosanitaires peuvent être mélangés à l'eau utilisée. En effet le traitement de l'eau récupéré suite au lavage de machine à vendanger n'est pas effectué par le même procédé que celui des effluents phytosanitaires.

Après validation vous serez automatiquement déconnecté.

Vous avez cinq minutes pour vous diriger vers votre aire.

Maintenez le bouton poussoir placé sur la borne pour activer votre mode.



## 2. Reconnexion

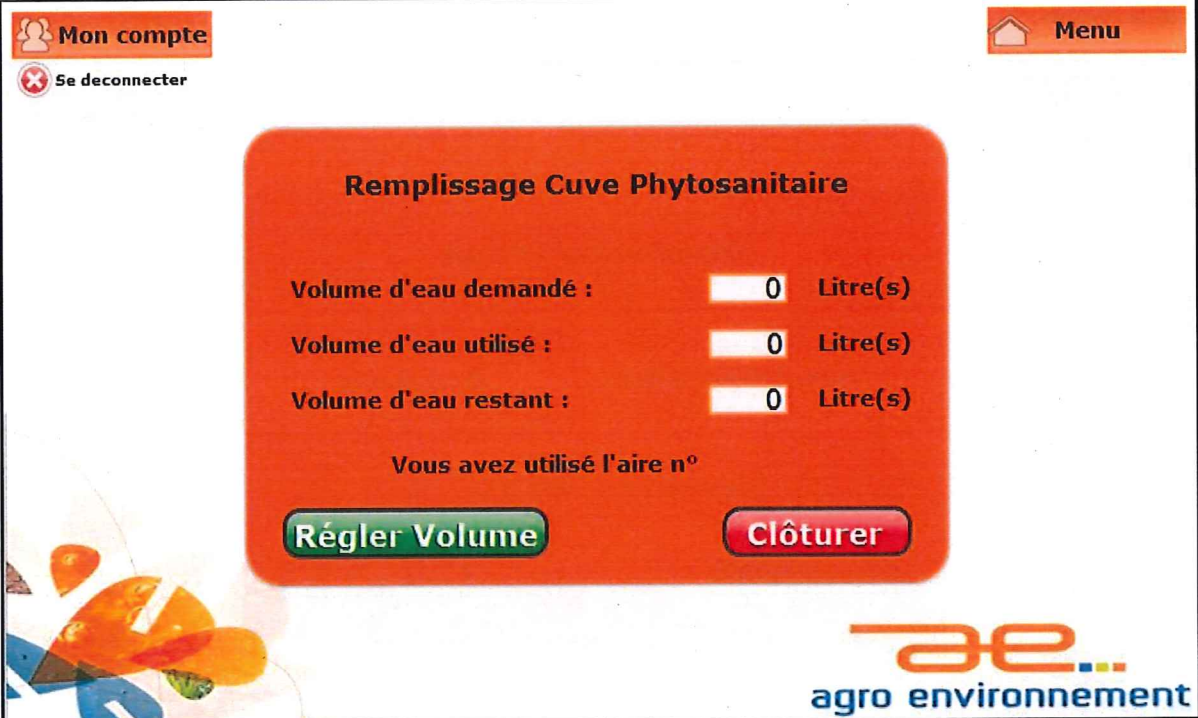
### 2.1 Deuxième connexion

A la fin de votre remplissage ou lavage il vous faudra retourner au pupitre tactile pour pouvoir terminer votre opération.


La deuxième connexion se fait également par badge ou identifiants.

Cependant vous n'aurez pas accès au menu mais directement au récapitulatif de votre opération.

## 2.2 Récapitulatif Remplissage



Mon compte Menu

 Se deconnecter


### Remplissage Cuve Phytosanitaire

Volume d'eau demandé :  Litre(s)

Volume d'eau utilisé :  Litre(s)

Volume d'eau restant :  Litre(s)

Vous avez utilisé l'aire n°

  
agro environnement

- Volume d'eau demandé : Volume indiqué lors de la validation du mode remplissage.
- Volume d'eau utilisé : Volume que vous avez consommé, calculé à l'aide d'un débitmètre.
- Volume d'eau restant : Volume d'eau demandé - Volume d'eau utilisé.

Si vous avez besoin d'une quantité d'eau supérieure il vous faut cliquer sur « Régler Volume ».

Dans ce cas-là, vous retournez à la page de remplissage phytosanitaire. Le volume d'eau nécessaire sera celui demandé et vous pouvez ainsi l'augmenter.

Si vous avez fini vous pouvez cliquer sur clôturer (voir chapitre 3)

### 2.3 Récapitulatif Lavage

Que vous ayez choisit Lavage phytosanitaire ou Lavage machine à vendanger la page récapitulative est la même .



Mon compte

Se deconnecter

Menu

**Récapitulatif Lavage**

Volume d'eau utilisé : 0 Litre(s)

Vous étiez sur l'aire n°

Reprendre Clôturer

  
agro environnement

Vous avez donc pour information pour votre volume d'eau consommé et vous pouvez ainsi reprendre ou clôturer l'opération.

## 3. Clôture

### 3.1 Clôture automatique

Si vous ne consommez pas d'eau pendant 10 minutes ou que vous ne connectez pas au pupitre tactile vous serez automatiquement déconnecté.

- Si vous n'avez pas utilisé d'eau aucune opération ne sera enregistrée et vous serez déconnecté de l'écran. Vous devrez donc recommencer toutes l'opération depuis le débit (chapitre 1)
- Si vous avez consommé de l'eau la clôture entrainera automatiquement l'impression d'un ticket par l'imprimante situé sous le pupitre.  
Le volume utilisé sera ajouté à votre totalisateur.

### 3.2 Clôture demandé

Après avoir cliqué sur clôturer il vous sera demandé par sécurité de valider votre choix.



- Le bouton retour permet de revenir à la page précédente.
- Le bouton terminer confirme la clôture. Comme indiqué il entrainera l'impression du ticket récapitulatif de l'opération effectuée. Les totalisateurs sont également mis à jour avec l'ajout du volume consommé. Vous êtes ensuite déconnecté après 10 secondes.

#### 4. Nombre d'utilisateur

L'aire de lavage dispose de deux bornes il peut donc y avoir deux utilisateurs actifs à la fois sur le site.

Dans le cas où une troisième personne essaierait de se connecter elle serait envoyée vers une page temporaire lui indiquant une impossibilité d'effectuer une opération.



# SOFREL S500







# GAMME SOFREL S500

## Postes Locaux de télégestion modulaires



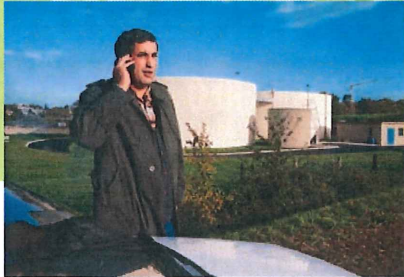
Bénéficiant des technologies les plus récentes et issue de notre expérience de plus de 30 années en télégestion, la gamme de Postes Locaux SOFREL S500 offre des solutions industrielles alliant performance, simplicité de mise en œuvre et facilité d'utilisation.

Les Postes Locaux de télégestion S500 permettent :

- ▶ D'être alerté en cas de problèmes sur des sites distants ou isolés
- ▶ De suivre en permanence le fonctionnement des installations
- ▶ D'automatiser des process et d'agir à distance sur des équipements
- ▶ D'optimiser et d'améliorer la gestion de sites techniques répartis.



# SOFREL S500



## De la téléalarme à la télégestion complète

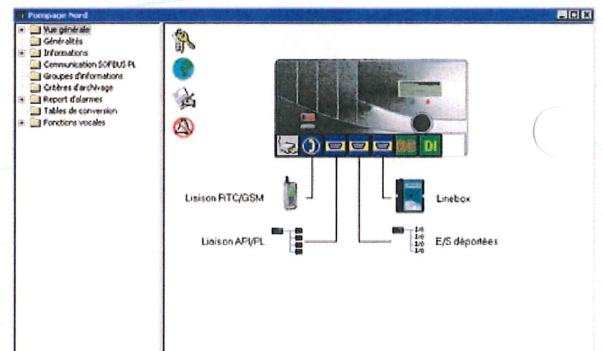
Conçu pour répondre aux besoins de contrôle et de gestion à distance d'installations techniques, la gamme de Postes Locaux de télégestion SOFREL S500 regroupe de multiples fonctions : téléalarme, télémesure, télécomptage, télécommande, archivages, bilans, automatismes, communication en réseau...

Parfaitement adaptés aux applications d'eau potable et d'assainissement, de génie climatique, d'éclairage public..., les Postes Locaux S500 permettent de sécuriser et d'automatiser les sites isolés ou répartis, d'améliorer la réactivité du service rendu aux usagés, tout en réduisant les coûts de fonctionnement et d'exploitation...

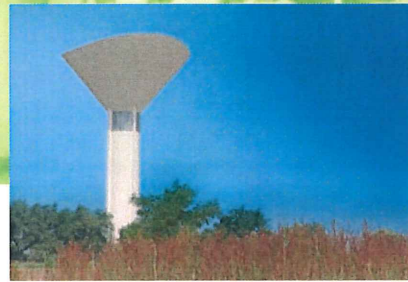
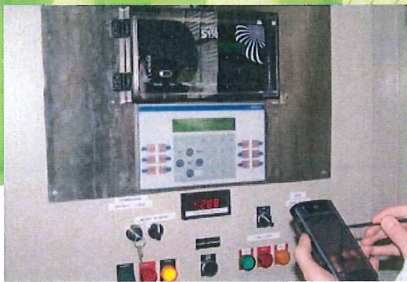


## Simplicité d'installation et d'utilisation

Pensés pour être exploités par des hommes de terrain, les Postes Locaux S500 se configurent grâce à une interface graphique particulièrement conviviale et intuitive. Cette étape est d'autant plus simple à effectuer qu'elle se fait en langage clair ne nécessitant aucune compétence en programmation. Ainsi il suffit simplement de se laisser guider par les icônes affichées et de compléter des écrans de saisie pré-remplis pour paramétrer en quelques minutes un S500.

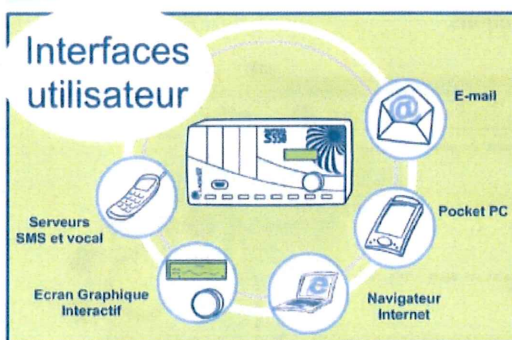


# : des Postes Locaux simples et



## De multiples interfaces de Communication

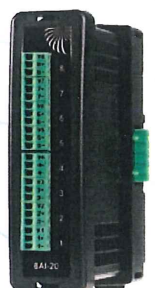
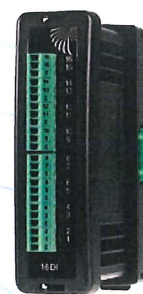
Afin de répondre parfaitement aux contraintes d'exploitation de sites distants, les Postes Locaux S500 offrent un vaste choix d'interfaces utilisateur. Que ce soit au moyen de l'Écran Graphique Interactif intégré au Poste Local, d'un Navigateur Internet ou des serveurs SMS et vocal, l'exploitation des S500 s'adapte aisément à chaque contexte d'utilisation.



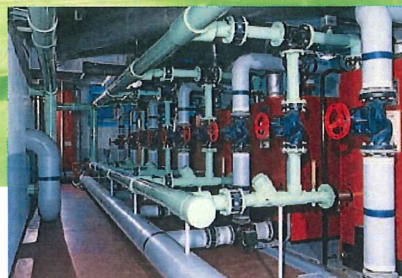
## Communication sur tout support

Destinée à s'affranchir de toutes les contraintes de communication terrain, la gamme S500 offre de multiples modes de transmission. Qu'il s'agisse de supports traditionnels (RTC, GSM, LS/LP, Radio...) ou plus innovants (Internet, Ethernet, ADSL, WiFi...), les Postes Locaux S500 permettent à l'exploitant de rester en contact avec toutes ses installations, qu'elles soient proches ou éloignées.

Les S500 sont également capables de communiquer avec d'autres équipements : automates, régulateurs, capteurs intelligents, et aussi avec d'autres Postes Locaux afin d'assurer des automatismes « inter-sites ».



# innovants



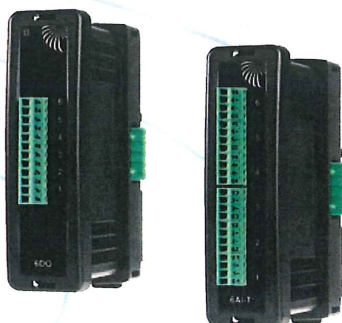
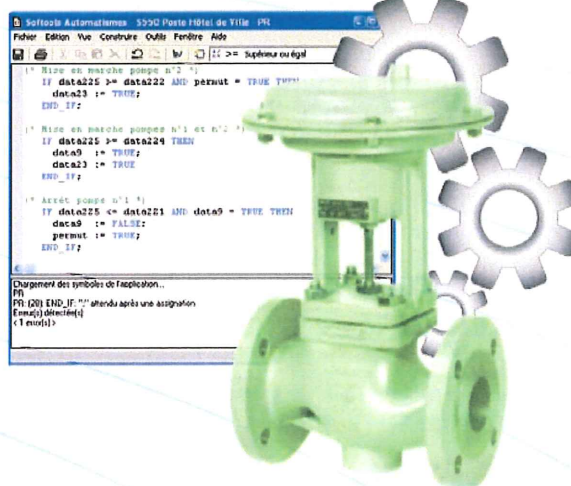
## Report d'alarme et gestion d'astreinte

Conçue pour alerter le bon interlocuteur, à tout moment et en tout lieu, la fonction report d'alarme des Postes Locaux S500 utilise notamment l'envoi de messages vocaux ou SMS. Muni d'un simple téléphone ou d'un PC, l'agent d'astreinte peut ainsi prendre connaissance de l'anomalie, consulter d'autres informations et, si nécessaire, agir à distance sur l'installation (télécommande, modification de consignes...).

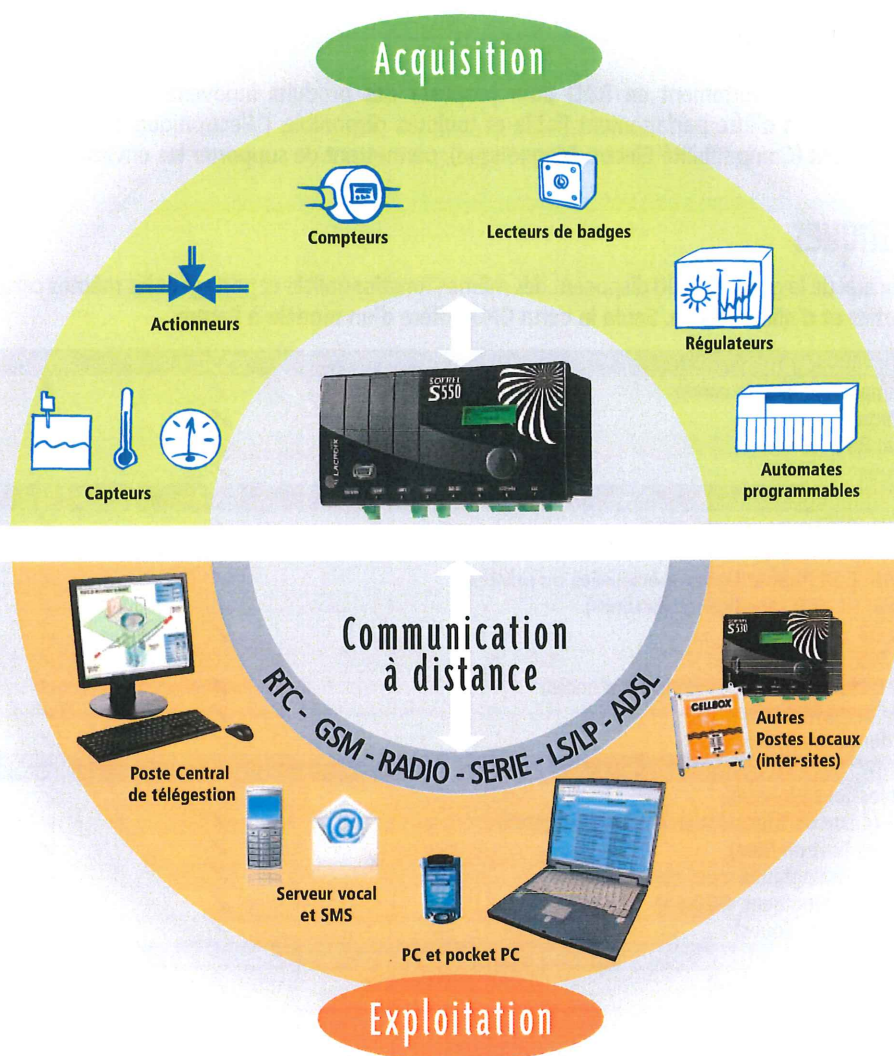


## Automatismes et calculs

En plus de leurs fonctions de télégestion, les Postes Locaux S500 dispose d'un large éventail de solutions d'automatismes. Qu'il s'agisse de fonctions simples telles que des commandes sur seuil, plus élaborées telles que des permutations de marche d'équipements, ou de programmation d'automatismes en langage standard (ST - norme IEC 1131-3), la gamme S500 permet à l'exploitant de trouver une solution pour piloter chacune de ses installations.



# au cœur de vos installations



Les Postes Locaux S500 acquièrent, gèrent et restituent les informations des ouvrages sur lesquels ils sont installés. Les données recueillies sont traitées directement par les Postes Locaux qui, grâce à leurs fonctions de bilans, d'archivage et d'automatismes assurent la gestion complète des installations contrôlées. Leurs multiples capacités de communication permettent de restituer les informations auprès d'un Poste Central, de communiquer entre sites distants, d'échanger des informations avec d'autres équipements et de pouvoir dialoguer directement avec les agents d'exploitation.

## Des avantages concrets :

Les Postes Locaux S500 se distinguent par leur richesse fonctionnelle, leur facilité de mise en œuvre et leur simplicité d'utilisation.

Pour ceux qui le souhaitent, le module d'automatisme et les fonctionnalités de communication sur des réseaux IP permettent de pousser très loin les possibilités de personnalisation des applications. Complémentaires, modulaires et évolutifs, les Postes Locaux de la gamme S500 apportent des solutions adaptables à chaque projet de télégestion.

# SOFREL S500 : une gamme modulaire et évolutive



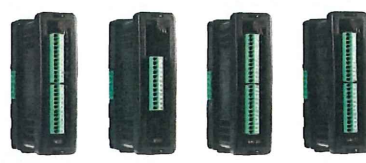
**S510**  
Poste Local simplifié



**S530**  
Poste Local compact



**S550**  
Poste Local évolutif



**16 DI 6 DO 8 AI-20 6 AI-T°**  
Modules d'extensions S550

La modularité de la gamme S500 offre des solutions répondant à toute taille d'installation et à tout besoin fonctionnel.

## Innovation et fiabilité

LACROIX Sofrel investit fortement en R&D pour proposer des produits innovants, robustes et faciles à exploiter. La télégestion nécessitant d'être parfaitement fiable et toujours disponible, l'électronique des Postes Locaux S500 offre un haut niveau de CEM (Compatibilité Electro Magnétique), permettant de supporter les environnements les plus difficiles.

## Caractéristiques

Les Postes Locaux de la gamme S500 disposent des mêmes fonctionnalités et partagent les mêmes cartes de communication, d'entrées-sorties et d'alimentation. Seule la carte CPU diffère d'un modèle à l'autre.

Caractéristiques de base	S550	S530	S510
Nombre d'emplacements de cartes	7	4	4
Ecran graphique interactif	✓	✓	
Port terminal RS 232	✓	✓	✓
Port infrarouge	✓		
Cartes de communication	1 à 7	1 à 2	1 à 2
Modem PSTN (RTC) avec serveur vocal	✓	✓	✓
Modem GSM avec serveur vocal	✓	✓	✓
Modem DL/HF (LS/LP) pour lignes spécialisées ou privées	✓	✓	✓
Modem Radio HF 869 sans licence (500mW)	✓	✓	✓
Ethernet 10 BT	✓	✓	✓
RS 232, RS 485, RS 485 isolée	✓	✓	✓
Dallas pour lecteurs de badges (contrôle d'accès)	✓	✓	✓
Batibus (bus de terrain bâtiment)	✓	✓	✓
EDF (Télé Information Client)	✓	✓	✓
Cartes d'Entrées/Sorties	Jusqu'à 7	Jusqu'à 4	Jusqu'à 4
8 DI (8 entrées Tout ou Rien)	✓	✓	✓
4 DO+WDOG (4 sorties Tout ou Rien + Chien de garde)	✓	✓	✓
2 DO (2 sorties Tout ou Rien)	✓	✓	✓
4 AI (4 entrées analogiques multi-standard)	✓	✓	✓
2 AI (2 entrées analogiques 4-20mA)	✓	✓	✓
4 AO (4 sorties analogiques)	✓	✓	✓
Modules d'extension Entrées/Sorties	Jusqu'à 20		
16 DI (16 entrées Tout ou Rien)	✓		
6 DO (6 sorties Tout ou Rien)	✓		
8 AI-20 (8 entrées 4-20mA)	✓		
6 AI-T° (6 entrées température, Pt 100, Pt 1000, Ni 1000)	✓		



Sofrel  
**LACROIX**

2, rue du Plessis - 35770 Vern-sur-Seiche (Rennes) France  
Tél. : +33 (0)2 99 04 89 00 - Fax : +33 (0)2 99 04 89 01  
E-mail : telecontrol@sofrel.com - Web : www.sofrel.com