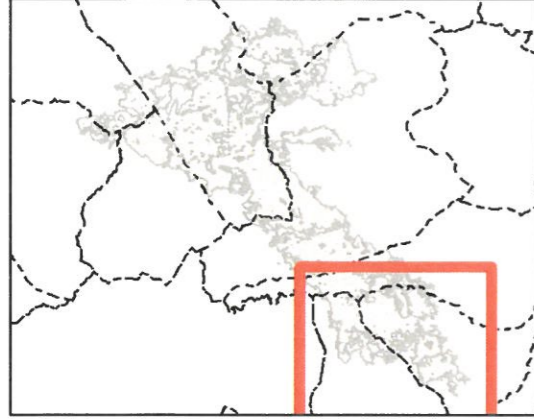




Carte des travaux préconisés - chutes d'arbres - sur la commune de La Môle



Légende

- Limite de commune
- Contour de l'incendie

Risque de chutes d'arbres : priorité

- 1 (routes de desserte principale)
- 2 (routes secondaires)
- 3 (pistes DFCI)
- 4 (sentiers)

Vu pour être annexé à notre arrêté en date du 29 SEP 2021

Toulon, le

Pour le Préfet et par délégation, la Directrice de cabinet,

Houda VERNHET

0 220 440 Mètres



Date : 22/10/2021
Echelle : 1:25 000
Fonds : ©IGN

