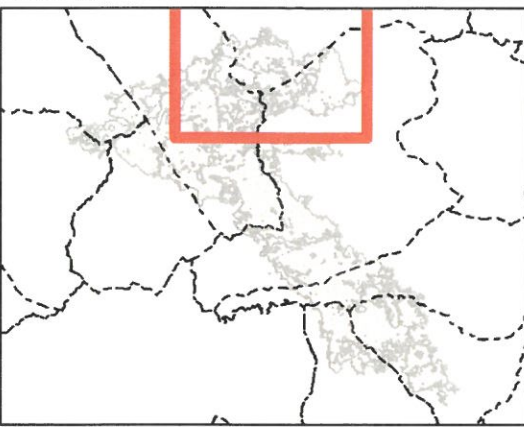


Carte des travaux préconisés - chutes d'arbres - sur la commune de Vidauban



- Légende**
- Limite de commune
 - Contour de l'incendie

- Risque de chutes d'arbres : priorité**
- 1 (routes de desserte principale)
 - 2 (routes secondaires)
 - 3 (pistes DFCI)
 - 4 (sentiers)

pour être annexé à
notre arrêté en date
du 29 SEP. 2021
Toulon, le

Pour le Préfet et par délégation,
la Directrice
[Signature]
Houda VERNHET

