

maîtrise d'ouvrage



Ministère de la Défense



Direction Centrale du Service d'Infrastructure de la Défense



Préfecture du Var



Aérodrome de Le Luc-Le Cannet des Maures (LFMC)

### Plan d'Exposition au Bruit

Plan au 1/25000ème



maîtrise d'oeuvre

DDTM du Var

Adresse postale : Préfecture du Var - Boulevard du 112ème Régiment d'Infanterie CS 31209 - 83070 TOULON CEDEX  
Accueil du public DDTM : 244 avenue de l'Infanterie de Marine à Toulon  
Téléphone 04 94 46 83 83 - Fax 04 94 46 32 50 - Courriel ddtm@var.gouv.fr  
www.var.gouv.fr



assistance technique

SERVICE NATIONAL D'INGENIERIE AEROPORTUAIRE

Siège : 82 rue des Pyrénées 75970 Paris cedex 20  
Antenne Méditerranée : 1 rue Vincent Aurioi CS 90890, 13627 Aix-en-Provence cedex 1

Version du 08 juillet 2016

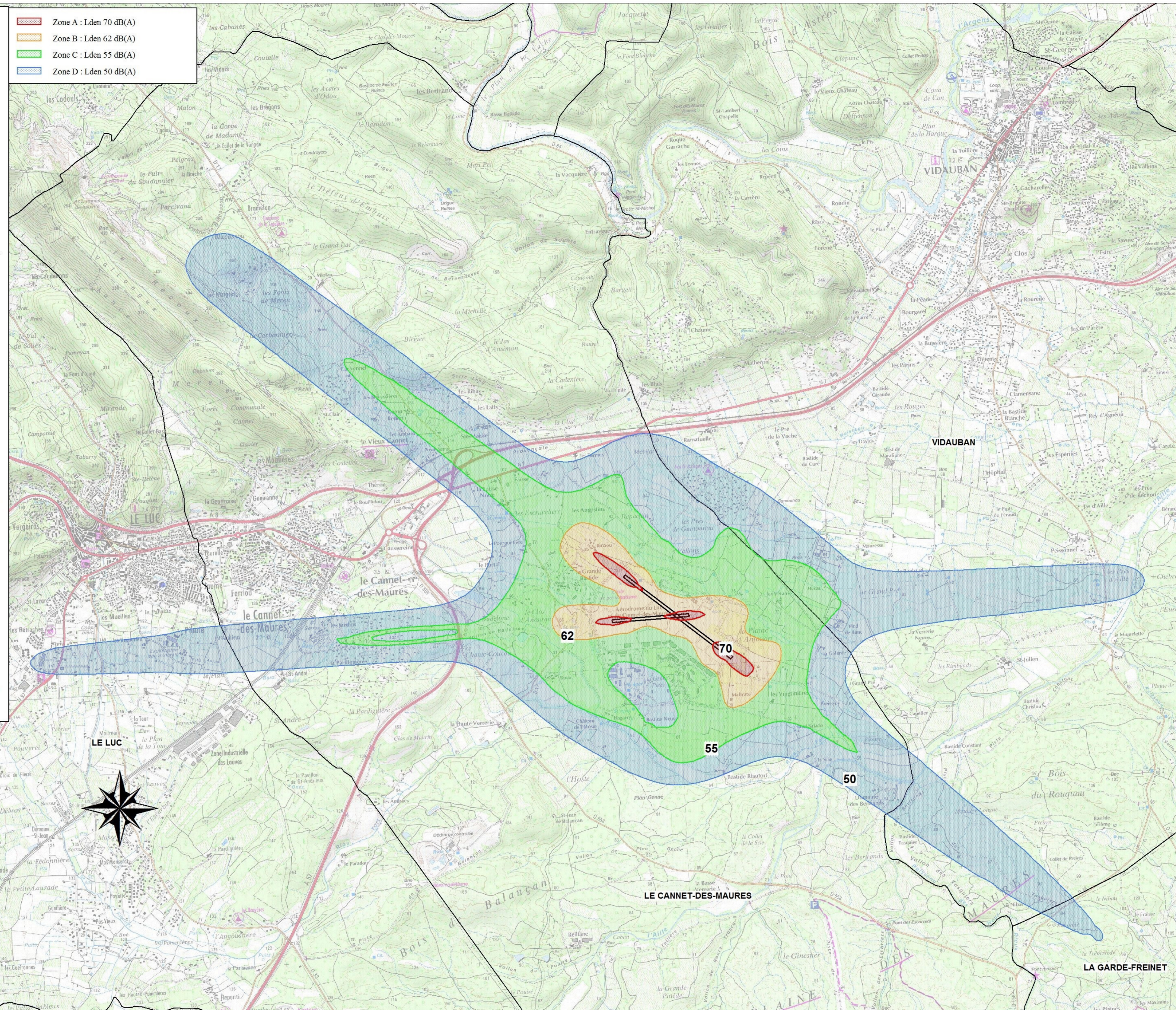
Vu pour être annexé à l'arrêté préfectoral en date du 05 AOUT 2016

Le Préfet du Var

Pierre SOUBELET

Echelle 1/25.000ème

- Zone A : Lden 70 dB(A)
- Zone B : Lden 62 dB(A)
- Zone C : Lden 55 dB(A)
- Zone D : Lden 50 dB(A)



SYSTEME GEODESIQUE		NTF
PROJECTION		LAMBERT 3 sud
CONFIGURATION DE LA PISTE		QFU13/31 - QFU27/09
HYPOTHESES	Origine	Base
	Nombre de mouvements	46 375
MODELISATION	Auteur	Exploitant
	Logiciel	INM 7.0
	Vérification	SNIA/Med
COMPTAGE DE POPULATION	Relief	MNT-IGN
	Modélisation des trajectoires	Méthode graphique sous INM
REALISATION DU PLAN	Logiciel	
	Base de données	*****
REALISATION DU PLAN	Auteur	DDTM83
	Logiciel SIG	MAP INFO
	Fond de plan	© IGN - SCAN 25 ©
	Service destinataire	PREFET
		OCTOBRE 2015