



**GOVERNEMENT**

*Liberté  
Égalité  
Fraternité*



# Obligation de formation

**CARTOGRAPHIE DES SOLUTIONS**

**PROVENCE-ALPES-CÔTE D'AZUR**

## SOMMAIRE

1. Introduction : objectif du document - *Pages 3*
  
2. Cartographie des solutions en région Provence-Alpes-Côte d'Azur – *Pages 5*
  
3. Présentation des solutions par thématique
  - Solutions d'accompagnement des jeunes – *Pages 7 à 26*
  - Solutions pour l'engagement des jeunes – *Pages 27 à 32*
  - Solutions de formation initiale et continue des jeunes – *Pages 33 à 43*
  - Solutions d'insertion sociale et professionnelle des jeunes - *Pages 44 à 59*
  - Solutions locales pour les jeunes – *Pages 60 à 81*

**Cette cartographie présente les solutions mobilisables au sein de la région Provence-Alpes-Côte d'Azur dans le cadre de l'obligation de formation et de bénéficier d'un socle commun d'information sur les différentes solutions existantes.**

**Les solutions et leur contenu présenté sont non exhaustives et définissent un cadre général.**

Les solutions présentées pourront être enrichies par les différents acteurs de la région Provence-Alpes-Côte d'Azur.



La cartographie permet aux acteurs de la région Provence-Alpes-Côte d'Azur d'identifier les solutions présentes sur leur territoire.

Il s'agit également de partager avec l'ensemble des acteurs concernés par l'obligation de formation au sein de la région, le contenu et les critères d'accès de chaque solution.

## Vous trouverez dans ce document :

- Une description de chaque solution présentant notamment les critères d'accès, le contenu de la solution et parfois les coordonnées du porteur de la solution ;
- Une cartographie des solutions organisée autour de 5 thématiques :
  - Solutions d'accompagnement des jeunes ;
  - Solutions pour l'engagement des jeunes ;
  - Solutions de formation initiale et continue des jeunes ;
  - Solutions d'insertion sociale et professionnelle des jeunes ;
  - Solutions locales pour les jeunes.
- La liste des référents PSAD et des référents obligation de formation au sein des missions locales et des centre d'information et d'orientation ;
- La liste des responsables et coordinateur de La "Promo 16-18 de l'Afpa ;
- La liste des EPLE d'implantation des dispositifs dans le cadre de la Mission de Lutte contre le Décrochage ;
- La liste des Ecole de la 2ème chance en Provence-Alpes-Côte d'Azur ;
- Les coordonnées des différents établissements d'accueil des structures de retour à l'école ;
- La liste des porteurs de projet dans le cadre du Plan Investissement Compétences ;
- Des liens vers différentes cartographies et sites procurant les coordonnées des porteurs de projets ou des structures concernées par la solution.

## SOMMAIRE

1. Introduction : objectif du document - *Pages 3*
  
2. Cartographie des solutions en région Provence-Alpes-Côte d'Azur – *Pages 5*
  
3. Présentation des solutions par thématique
  - Solutions d'accompagnement des jeunes – *Pages 7 à 26*
  - Solutions pour l'engagement des jeunes – *Pages 27 à 32*
  - Solutions de formation initiale et continue des jeunes – *Pages 33 à 43*
  - Solutions d'insertion sociale et professionnelle des jeunes - *Pages 44 à 59*
  - Solutions locales pour les jeunes – *Pages 60 à 81*

# Cartographie des solutions à destination des jeunes dans le cadre de l'OF au sein de la région Provence-Alpes-Côte d'Azur

Cette cartographie présente les principales solutions proposées aux jeunes et mobilisables dans le cadre de l'obligation de formation en Provence-Alpes-Côte d'Azur. Toutefois, cette liste est non exhaustive et pourra être alimentée au fil de l'eau.

Ces solutions doivent permettre au jeune de remplir son OF en s'orientant selon sa situation, ses besoins et son projet vers une solution adaptée.



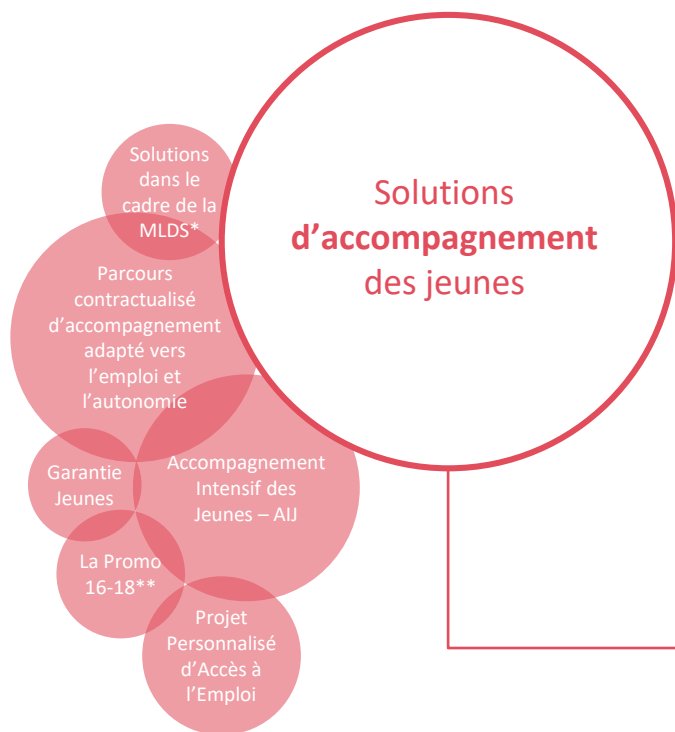
**Légende :**

En cas de besoin du jeune

\*\*

## SOMMAIRE

1. Introduction : objectif du document - *Pages 3*
  
2. Cartographie des solutions en région Provence-Alpes-Côte d'Azur – *Pages 5*
  
3. Présentation des solutions par thématique
  - Solutions d'accompagnement des jeunes – *Pages 7 à 26*
  - Solutions pour l'engagement des jeunes – *Pages 27 à 32*
  - Solutions de formation initiale et continue des jeunes – *Pages 33 à 43*
  - Solutions d'insertion sociale et professionnelle des jeunes - *Pages 44 à 59*
  - Solutions locales pour les jeunes – *Pages 60 à 81*



Parcours contractualisé d'Accompagnement vers l'Emploi et l'Autonomie – **Page 8**

Garantie Jeunes – **Page 9**

Liste des référents PSAD et référents obligation de formation au sein des missions locales et des centre d'information et d'orientation dans la région Provence-Alpes-Côte d'Azur – **Pages 10 à 14**

Projet Personnalisé d'Accès à l'Emploi – **Page 15**

Dispositifs dans le cadre de la Mission de Lutte contre le Décrochage Scolaire et listes des EPLE d'implantation des dispositifs – **Pages 16 à 23**

La Promo 16-18 : parcours personnalisé pour décrocheurs de 16 à 18 ans – **Pages 24 à 25**

Accompagnement Intensif des Jeunes – **Page 26**

## Solutions d'accompagnement des jeunes

### Parcours contractualisé d'Accompagnement vers l'Emploi et l'Autonomie - PACEA

#### Description générale

Le PACEA est le parcours d'accompagnement des jeunes de 16 à 25 ans dans leur insertion professionnelle, formalisé par un contrat d'engagements entre le jeune et la mission locale. Il peut mobiliser, avec une plus ou moins grande intensité, différentes modalités d'accompagnement : accompagnement collectif, individuel, mise en situation professionnelle, accompagnement par un partenaire, période de formation professionnelle et toute action de nature à lever les freins périphériques à l'emploi ou à développer une expérience citoyenne. Il est mis en œuvre par les missions locales et permet la construction des parcours des jeunes selon leur besoin, avec l'aide du diagnostic préalable sur la situation du jeune réalisé par la mission locale.

Le conseiller de la mission locale et le jeune définissent ensemble les objectifs à atteindre dans la construction du parcours, les actions à mettre en place ainsi que la durée estimée pour les réaliser.

Fiche d'identité de la solution	Contenu de la solution
<p><b>Critères d'accès</b></p> <ul style="list-style-type: none"> <li>• <b>Age</b> : 16 à 25 ans</li> <li>• <b>Qualification</b> : Pas de niveau de qualification exigé</li> </ul> <p><b>Allocation</b> : En fonction de la situation et des besoins du jeune, le bénéficiaire d'une allocation peut être accordé.</p> <p><b>Durée</b> : 2 ans maximum</p> <p><b>Type d'accompagnement</b> : Individuel</p>	<ul style="list-style-type: none"> <li>• Diagnostic / Bilan des compétences</li> <li>• Signature d'un contrat d'accompagnement</li> <li>• Formation</li> <li>• Stages / Immersion professionnelle</li> <li>• Aide à la recherche d'emploi</li> <li>• Aide à la mobilité</li> <li>• Accompagnement social</li> <li>• Exercice de la citoyenneté</li> <li>• Suivi dans le parcours / emploi</li> <li>• Bilan d'étape</li> </ul>

#### Information complémentaire

- **Porteur** : Missions locales
- **Plus d'informations** : voir pages suivantes



## Solutions d'accompagnement des jeunes

### Garantie Jeunes - GJ

#### Description générale

La Garantie jeunes est une modalité particulièrement intensive et une phase d'accompagnement spécifiques du PACEA, base de l'accompagnement des jeunes pour les missions locales. Elle est accessible aux jeunes ni en emploi, ni en formation, ni en parcours scolaires (NEET) et précaires et dure une année maximum, renouvelable 6 mois. Elle peut comporter des périodes de formation, des mises en situation en milieu professionnel et un accompagnement social et professionnel.

L'accompagnement du jeune est assuré par un référent au sein d'une mission locale. Ce contrat prévoit :

- les actions engagées par la mission locale en vue de l'insertion du jeune (entretiens individuels et ateliers collectifs avec des mises en situations professionnelles, propositions d'emploi, de stage, d'apprentissage, etc.),
- ainsi que l'obligation pour le jeune d'y participer.

Il précise également la nature et la périodicité (au moins mensuelle) des contacts entre la mission locale et le jeune.

Ce contrat est accompagné du versement d'une allocation mensuelle.

#### Fiche d'identité de la solution

##### Critères d'accès

- **Age** : 16 à 25 ans NEET et précaire
- **Qualification** : Pas de niveau de qualification exigé.

**Allocation** : 497,01€/mois

**Durée** : 12 à 18 mois

**Type d'accompagnement** : Individuel & Collectif

#### Contenu de la solution

- Diagnostic / Bilan des compétences
- Signature d'un contrat d'engagement
- Formation
- Stages / Immersion professionnelle
- Aide à la recherche d'emploi
- Aide à la mobilité
- Accompagnement social
- Exercice de la citoyenneté
- Suivi dans le parcours / emploi
- Bilan d'étape

#### Information complémentaire

- **Porteur** : Missions locales
- **Plus d'informations** : voir pages suivantes

**Liste des référents PSAD et des référents obligation de formation au sein des missions locales et des centre d'information et d'orientation dans la région Provence-Alpes-Côte d'Azur (1/5)**

**Département des Alpes de Haute Provence (04) :**

Structure	Nom de la structure	Prénom, Nom	Email	Téléphone	Réfèrent / PSAD	Réfèrent / Obligation de formation
Mission locale	Alpes de Haute Provence	Anne-Claude MACE	<a href="mailto:anne-claude.mace@missionlocale04.org">anne-claude.mace@missionlocale04.org</a>	04 92 33 21 10	✓	✓
Centre d'Information et d'orientation	Etat Digne Les Bains	Virginie, POMMIER	<a href="mailto:Ce.cio.digne@ac-aix-marseille.fr">Ce.cio.digne@ac-aix-marseille.fr</a>	04 86 89 40 60	✓	✓
Centre d'Information et d'orientation	Etat Manosque	Denis, DAL-BO	<a href="mailto:Ce.cio.manosque@ac-aix-marseille.fr">Ce.cio.manosque@ac-aix-marseille.fr</a>	04 92 72 11 37	✓	✓

**Département des Hautes Alpes (05) :**

Structure	Nom de la structure	Prénom, Nom	Email	Téléphone	Réfèrent / PSAD	Réfèrent / Obligation de formation
Mission locale	GIP Mission Jeunes 05 Hautes Alpes	Yvelise, REVOUX	<a href="mailto:yvelise.revoux@mlj05.org">yvelise.revoux@mlj05.org</a>	04 92 53 00 05	✓	✓
Centre d'Information et d'orientation	Annexe d'Etat Briançon	Marie-Pier, CAILLAT	<a href="mailto:Ce.cio.briancon@ac-aix-marseille.fr">Ce.cio.briancon@ac-aix-marseille.fr</a>	04 92 25 47 30	✓	✓
Centre d'Information et d'orientation	Etat Gap	Marie-Pier, CAILLAT	<a href="mailto:Ce.cio.gap@ac-aix-marseille.fr">Ce.cio.gap@ac-aix-marseille.fr</a>	04 92 51 16 08	✓	✓

**Département des Alpes-Maritimes (06) :**

Structure	Nom de la structure	Prénom, Nom	Email	Téléphone	Réfèrent / PSAD	Réfèrent / Obligation de formation
Mission locale	Antipolis	Joëlle CARRARA	<a href="mailto:j.carrara@mlantipolis.com">j.carrara@mlantipolis.com</a>	04 92 91 79 84	✓	
		Mariangela MAZZOTTA	<a href="mailto:m.mazzotta@mlantipolis.com">m.mazzotta@mlantipolis.com</a>	04 92 91 79 81		✓
Mission locale	Pays de Lérins	Hervé MARCOTTE	<a href="mailto:direction@ml-cannespaysdelérins.org">direction@ml-cannespaysdelérins.org</a>	04 93 48 94 04	✓	✓
Mission locale	Pays de Grasse	Sylvie GILQUIN	<a href="mailto:sylvie.montfrin@mlpg.org">sylvie.montfrin@mlpg.org</a>	06 17 25 19 71	✓	✓
Mission locale	ML Communautaire – Objectif Jeunes Nice Côte d'Azur	Jean François BEX	<a href="mailto:s.haydadi@mlnice-paca.org">s.haydadi@mlnice-paca.org</a>	06 35 21 50 30	✓	
		Sabah HAYDADI	<a href="mailto:s.haydadi@mlnice-paca.org">s.haydadi@mlnice-paca.org</a>	06 35 21 50 30		✓
Mission locale	EST 06 (Menton)	Vanessa VIVIER	<a href="mailto:mlest06.vanessa@orange.fr">mlest06.vanessa@orange.fr</a>	04.92.10.19.15	✓	✓

**Liste des référents PSAD et des référents obligation de formation au sein des missions locales et des centre d'information et d'orientation dans la région Provence-Alpes-Côte d'Azur (2/5)**

Structure	Nom de la structure	Prénom, Nom	Email	Téléphone	Référent / PSAD	Référent / Obligation de formation
Centre d'Information et d'orientation	CIO Antibes	Isabelle, ORSINI	Cio.antibes@ac-nice.fr	04 93 33 46 01	✓	✓
Centre d'Information et d'orientation	CIO Cannes	Sandra, GHIRARDI	Cio.cannes@ac-nice.fr	04 93 43 78 33	✓	✓
Centre d'Information et d'orientation	CIO Grasse	Carole, CARATINI	Cio.grasse@ac-nice.fr	04 93 36 47 17	✓	✓
Centre d'Information et d'orientation	CIO Menton	Evangelia, ROUMEAS	Cio.menton@ac-nice.fr	04 93 35 80 14	✓	✓
Centre d'Information et d'orientation	CIO Nice	Danièle BOUSQUET-CHARTAUD	Cio.nice.centre@ac-nice.fr	04 93 88 84 10	✓	✓

**Département des Bouches-du-Rhône (13) :**

Structure	Nom de la structure	Prénom, Nom	Email	Téléphone	Référent / PSAD	Référent / Obligation de formation
Mission locale	DELTA	Delphone LAUZET	<a href="mailto:antennetascon@mldelta.fr">antennetascon@mldelta.fr</a>	06 36 12 17 28	✓	✓
Mission locale	Pays d'Aubagne et de l'Etoile	Carole HUREL - Yves ORTIZ	<a href="mailto:contact@missionlocaleaubagne.org">contact@missionlocaleaubagne.org</a> <a href="mailto:yortiz@missionlocaleaubagne.org">yortiz@missionlocaleaubagne.org</a>	06 85 19 14 04 04 42 62 83 30	✓	✓
Mission locale	EST Etang de Berre	Carine AZAMBERTI	<a href="mailto:cazamberti@missionlocale-eeb.org">cazamberti@missionlocale-eeb.org</a>	04 42 77 53 53	✓	
Mission locale		Nathalie BAGLIERI	<a href="mailto:direction@missionlocale-eeb.org">direction@missionlocale-eeb.org</a>	04 42 74 94 42		✓
Mission locale	Canton de La Ciotat	Yannis PANASSIÉ	<a href="mailto:ypanassie@ml-laciotat.asso.fr">ypanassie@ml-laciotat.asso.fr</a>	06 18 23 55 65	✓	
Mission locale		Nathalie BOISSERY	<a href="mailto:nboissery@ml-laciotat.asso.fr">nboissery@ml-laciotat.asso.fr</a>	07 75 20 81 27		✓
Mission locale	Marseille	Pascale MORGANTI - CISP	<a href="mailto:p.morganti@mlmarseille.org">p.morganti@mlmarseille.org</a>	07 78 81 62 45	✓	✓
Mission locale		Sabrina ROBERT - CISP	<a href="mailto:s.robert@mlmarseille.org">s.robert@mlmarseille.org</a>	07 64 24 07 61		✓
Mission locale		Kahina ZAOUACHE - CIPS	<a href="mailto:k.zaouache@mlmarseille.org">k.zaouache@mlmarseille.org</a>	06 24 09 07 35		✓
Mission locale	Pays D'Aix	Brigitte MARIN	<a href="mailto:brigitte.marin@ml-pa.org">brigitte.marin@ml-pa.org</a>	06 14 79 59 91	✓	
Mission locale		Kader CHELIGHHEM	<a href="mailto:Chelighem@ml-pa.org">Chelighem@ml-pa.org</a>	06 20 64 62 55		✓

**Liste des référents PSAD et des référents obligation de formation au sein des missions locales et des centre d'information et d'orientation dans la région Provence-Alpes-Côte d'Azur (3/5)**

Structure	Nom de la structure	Prénom, Nom	Email	Téléphone	Référent / PSAD	Référent / Obligation de formation
Mission locale	Pays de Martigues – Cote Bleue	Corinne CANONGE	<a href="mailto:corinne.canonge@mlpaysdemartiguescotebleue.org">corinne.canonge@mlpaysdemartiguescotebleue.org</a>	04 42 49 05 14 07 89 85 07 15	✓	✓
Mission locale	Pays Salonais	Clémence SODACHANH Julien DUMONTIER	<a href="mailto:clemence.sodachanh@ml-salon.fr">clemence.sodachanh@ml-salon.fr</a> <a href="mailto:j.dumontier@ml-salon.fr">j.dumontier@ml-salon.fr</a>	04 90 56 28 21	✓	✓
Mission locale	OUEST Provence	Danielle ROBERT	<a href="mailto:danielle,robert@mlouestprovence.fr">danielle,robert@mlouestprovence.fr</a>	04 42 48 02 68	✓	✓
Centre d'Information et d'orientation	Aix en Provence	Paul, COURAU	<a href="mailto:Ce.cio.aix@ac-aix-marseille.fr">Ce.cio.aix@ac-aix-marseille.fr</a>	04 42 26 35 63	✓	✓
Centre d'Information et d'orientation	Arles	Brigitte, LEAUTHIER	<a href="mailto:Ce.cio.arles@ac-aix-marseille.fr">Ce.cio.arles@ac-aix-marseille.fr</a>	04 90 96 13 62	✓	✓
Centre d'Information et d'orientation	Aubagne Ciotat	Guillaume, BERTOLINO	<a href="mailto:Ce.cio.aubagne@ac-aix-marseille.fr">Ce.cio.aubagne@ac-aix-marseille.fr</a>	04 42 70 37 58	✓	✓
Centre d'Information et d'orientation	Gardanne	Habib HADDAB	<a href="mailto:Ce.cio.gardanne@ac-aix-marseille.fr">Ce.cio.gardanne@ac-aix-marseille.fr</a>	04 42 12 61 86	✓	✓
Centre d'Information et d'orientation	Istres	Sophie, DUCLOS-PAGE	<a href="mailto:Ce.cio.istres@ac-aix-marseille.fr">Ce.cio.istres@ac-aix-marseille.fr</a>	04 42 55 38 18	✓	✓
Centre d'Information et d'orientation	Marseille La Viste	Gilbert, OHANIAN	<a href="mailto:Ce.cio.marseille-la-viste@ac-aix-marseille.fr">Ce.cio.marseille-la-viste@ac-aix-marseille.fr</a>	04 91 09 06 95	✓	✓
Centre d'Information et d'orientation	Marseille Centre	Elisabeth, FONTAINE	<a href="mailto:Ce.cio.marseille-centre@ac-aix-marseille.fr">Ce.cio.marseille-centre@ac-aix-marseille.fr</a>	04 91 79 10 20	✓	✓
Centre d'Information et d'orientation	Marseille Est	Patricia, BARTIER	<a href="mailto:Ce.cio.marseille-est@ac-aix-marseille.fr">Ce.cio.marseille-est@ac-aix-marseille.fr</a>	04 91 54 46 46	✓	✓
Centre d'Information et d'orientation	Marseille Belle de Mai	Nathalie, RAPHAEL FF	<a href="mailto:Ce.cio.marseille-belle-de-mai@ac-aix-marseille.fr">Ce.cio.marseille-belle-de-mai@ac-aix-marseille.fr</a>	04 91 50 19 54	✓	✓
Centre d'Information et d'orientation	Martigues	Béatrice, VAN-DEUREN	<a href="mailto:Ce.cio.martigues@ac-aix-marseille.fr">Ce.cio.martigues@ac-aix-marseille.fr</a>	04 42 80 02 00	✓	✓
Centre d'Information et d'orientation	Salon de Provence	Nadège, LEMARCHAND FF	<a href="mailto:Ce.cio.salon-de-provence@ac-aix-marseille.fr">Ce.cio.salon-de-provence@ac-aix-marseille.fr</a>	04 90 44 79 33	✓	✓
Centre d'Information et d'orientation	Vitrolles	Isabelle, GAUTHIER SWAENEPOEL	<a href="mailto:Ce.cio.vitrolles@ac-aix-marseille.fr">Ce.cio.vitrolles@ac-aix-marseille.fr</a>	04 42 79 72 38	✓	✓

**Liste des référents PSAD et des référents obligation de formation au sein des missions locales et des centre d'information et d'orientation dans la région Provence-Alpes-Côte d'Azur (4/5)**

**Département du Var (83) :**

Structure	Nom de la structure	Prénom, Nom	Email	Téléphone	Référent / PSAD	Référent. Obligation formation
Mission locale	Coudon au Gapeau	Michel YVON	m.yvon@mlcoudongapeau.org	04 94 21 15 15	✓	✓
Mission locale	Corail	Sandra JIREAU	s.jireau@missionlocalecorail.com	04 94 12 60 40	✓	✓
Mission locale		Frédéric MINISCALCO	f.miniscalco@missionlocalecorail.com	04 94 12 60 40	✓	
Mission locale	Dracenie cœur du Var	Olivier DELPUI	o.delpui@ml-dcv.org	04 94 50 97 00 07 57 43 93 81	✓	✓
Mission locale	EST Var	Barbara BURY	missionlocale@ml-estvar.asso.fr	04 94 17 63 63	✓	
Mission locale		Anthony DAVID	missionlocale@ml-estvar.asso.fr	04 94 17 63 63		✓
Mission locale	Golfe de St TROPEZ	Stéphanie MATHON	smathon,ml,cogolin@orange.fr	04 94 54 62 52	✓	✓
Mission locale		France DUVAL	fduval,ml,cogolin@orange.fr	04 94 54 62 52		✓
Mission locale	MIAJ La Seyne	Martine COSTANZA	m.costanza@mlmiaj.fr	04 94 10 21 82 06 62 14 61 75	✓	✓
Mission locale	OUEST Haut Var	Anne BERARD	a.berard@missionlocale-ohv.fr	04 94 59 03 40	✓	
Mission locale		Sylvain COLOMBIER	s.colombier@missionlocale-ohv.fr	04 94 59 03 40		✓
Mission locale	Jeunes Toulonnais	Barbara SOMBRET	b.sombret@mljt.fr		✓	✓
Centre d'Information et d'orientation	Brignoles	Virginie, GARDAREIN	Cio.brignoles@ac-nice.fr	04 94 69 08 55	✓	✓
Centre d'Information et d'orientation	Draguignan	Sandrine, LE NOTRE	Cio.draguignan@ac-nice.fr	04 94 68 19 52	✓	✓
Centre d'Information et d'orientation	Fréjus	Dominique, LESYAK-HOFF	Cio.frejus@ac-nice.fr	04 94 19 52 40	✓	✓
Centre d'Information et d'orientation	Hyères	Pascal, SABATIER	Cio.hyeres@ac-nice.fr	04 94 65 34 37	✓	✓
Centre d'Information et d'orientation	La Seyne-sur-Mer	Samuel, LACCHIA	Cio.laseyne@ac-nice.fr	04 94 10 87 86	✓	✓
Centre d'Information et d'orientation	Toulon	Jean-Claude RINALDI	Cio.toulon@ac-nice.fr	04 94 89 93 94	✓	✓

**Liste des référents PSAD et des référents obligation de formation au sein des missions locales et des centre d'information et d'orientation dans la région Provence-Alpes-Côte d'Azur (5/5)**

**Département du Vaucluse (84) :**

Structure	Nom de la structure	Prénom, Nom	Email	Téléphone	Référent / PSAD	Référent . Obligation formation
Mission locale	Jeunes Grand Avignon	Fousia LAGOUNE	<a href="mailto:fousialagoune@missionlocale-avignon.asso.fr">fousialagoune@missionlocale-avignon.asso.fr</a>	04 90 81 13 06	✓	
Mission locale		Marion DI CRISTOFANO	<a href="mailto:mariondicristofano@missionlocale-avignon.asso.fr">mariondicristofano@missionlocale-avignon.asso.fr</a>	04 90 81 13 30		✓
Mission locale	Comtat Venaissin	Ludivine AMRHEIN	<a href="mailto:ludivine.a@milocv84.fr">ludivine.a@milocv84.fr</a>	04 90 60 25 80	✓	✓
Mission locale	Haut Vaucluse	Céline GOLLING	<a href="mailto:celine.golling@mlhv.com">celine.golling@mlhv.com</a>		✓	✓
Mission locale	Luberon pays des sorgues et Monts de Vaucluse	Pascale LEPOT	<a href="mailto:pascale.lepot@mlluberon.fr">pascale.lepot@mlluberon.fr</a>	04 90 04 79 72	✓	
Mission locale		Joel PEREZ	<a href="mailto:mllub.joel@orange.fr">mllub.joel@orange.fr</a>	06 74 47 31 16		✓
Centre d'Information et d'orientation	Avignon	Coralie, HUGUET	<a href="mailto:Ce.cio.avignon@ac-aix-marseille.fr">Ce.cio.avignon@ac-aix-marseille.fr</a>	04 90 86 25 77	✓	✓
Centre d'Information et d'orientation	Haut Vaucluse	Nathalie, GABRIEL	<a href="mailto:Ce.cio.hautvaucluse@ac-aix-marseille.fr">Ce.cio.hautvaucluse@ac-aix-marseille.fr</a>	04 90 63 20 62	✓	✓
Centre d'Information et d'orientation	Cavaillon	Catherine, VIGOUROUX FF	<a href="mailto:Ce.cio.cavaillon@ac-aix-marseille.fr">Ce.cio.cavaillon@ac-aix-marseille.fr</a>	04 32 50 06 20	✓	✓

## Solutions d'accompagnement des jeunes

### Projet Personnalisé d'Accès à l'Emploi - PPAE

#### Description générale

Le projet personnalisé d'accès à l'emploi (PPAE) est élaboré lors de l'inscription du demandeur d'emploi auprès de Pôle emploi et au plus tard dans les quinze jours qui suivent. Il s'agit d'un document important dans la mesure où il précise le parcours de retour à l'emploi du demandeur d'emploi.

#### Fiche d'identité de la solution

##### Critères d'accès

- **Age** : 16-25 ans
- **Qualification** : Pas de niveau de qualification exigé

**Allocation** : Allocation d'aide au retour à l'emploi sous conditions

**Durée** : 12 à 18 mois

**Type d'accompagnement** : Individuel

#### Contenu de la solution

- |   |
|---|
| Diagnostic / Bilan des compétences      |
| Signature d'un contrat d'accompagnement |
| Formation                               |
| Stages / Immersion professionnelle      |
| Aide à la recherche d'emploi            |
| Aide à la mobilité                      |
| Accompagnement social                   |
| Exercice de la citoyenneté              |
| Suivi dans le parcours / emploi         |
| Bilan d'étape                           |

#### Information complémentaire

- **Porteur** : Pôle emploi

## Solutions d'accompagnement des jeunes

### Dispositifs dans le cadre de la Mission de Lutte contre le Décrochage Scolaire – MLDS (1/8)

#### Description générale

Au-delà des actions menées dans le domaine de la prévention notamment en appui des Groupes de Prévention du Décrochage Scolaire (GPDS) en EPLE, les personnels de la MLDS développent au sein des réseaux FOQUALE une activité de conseil, d'expertise et d'ingénierie de formation. Ils contribuent à l'élaboration des bilans de positionnement et collaborent à la mise en place et au suivi des actions de formation et des parcours individualisés en lien avec les établissements d'accueil. Ils participent, en relation avec les Centres d'Information et d'Orientation (CIO), à l'évaluation des besoins de formation et à l'accompagnement des jeunes vers les organismes les mieux adaptés. Ils permettent de clarifier l'offre de formation et de services auxquels les jeunes peuvent accéder. Ils sont en mesure de proposer des solutions dans le cadre des réseaux FOQUALE.

Dans le domaine de la remédiation, les principales actions mises en place sous statut scolaire sont :

- Actions d'information et d'orientation vers des dispositifs de formation partenaires ;
- Actions de remise à niveau et de remobilisation ;
- Actions de préparation à l'examen pour des jeunes ayant échoué aux bacs généraux, technologiques ou professionnels ;
- Modules « SAS » et « passerelles » vers l'apprentissage, prépa-apprentissage ;
- Modules d'accueil, d'accompagnement et de soutien en « français-langues étrangères » pour les jeunes « nouvellement arrivés en France ».

Fiche d'identité de la solution	Contenu de la solution
<p><b>Critères d'accès</b></p> <ul style="list-style-type: none"> <li>• <b>Age</b> : 16 ans</li> <li>• <b>Qualification</b> : Être scolarisé</li> <li>• <b>Statut</b> : Scolaire</li> </ul> <p><b>Allocation</b> : Non, sous statut scolaire</p> <p><b>Durée</b> : Dépend de l'accompagnement</p> <p><b>Type d'accompagnement</b> : Individuel</p>	Diagnostic / Bilan de positionnement
	Signature d'un contrat d'accompagnement
	Formation
	Stages / Immersion professionnelle
	Aide à la recherche d'emploi
	Aide à la mobilité
	Accompagnement social
	Exercice de la citoyenneté
	Suivi dans le parcours / emploi
	Bilan d'étape

#### Information complémentaire

- **Volume** : 41 structures pour Aix Marseille - 42 pour l'Académie de Nice
  - **Porteur** : Rectorat Académie de Nice - Rectorat Académie d'Aix Marseille
  - **Plus d'informations** : voir les pages suivantes
- Académie de Nice : <http://www2.ac-nice.fr/pid29111/la-lutte-contre-decrochage-scolaire.html>
- Académie d'Aix Marseille : <http://www.ac-aix-marseille.fr/cid79674/la-lutte-contre-absenteisme-decrochage-scolaire.html>



## Solutions d'accompagnement des jeunes

### Dispositifs dans le cadre de la Mission de Lutte contre le Décrochage Scolaire – MLDS (2/8)

Au sein de la région Provence-Alpes-Côte d'Azur et plus précisément au sein de l'académie de Nice et de l'académie d'Aix Marseille sont présentes les actions suivantes dans la cadre de la Mission de Lutte contre le Décrochage Scolaire :

#### Action d'information et de sensibilisation – AIS

Cette action permet un accueil rapide et personnalisé du jeune pour un accompagnement individualisé dans les activités qui lui seront proposées.

Activités qui reposent essentiellement sur la construction du projet professionnel afin de reprendre une formation diplômante ou certifiante en s'appuyant sur des stages en entreprise. Activités autour de l'orientation et de la connaissance de soi. Il est aussi proposé un positionnement et un plan de remise à niveau.

Ce sont essentiellement des parcours individualisés proposés plus particulièrement à des jeunes qui ne veulent plus entendre parler de l'école afin de les réconcilier et de leur donner envie d'intégrer une formation.

#### Action de remobilisation et de remise à niveau – ARRN

Avec un principe d'entrée et de sortie permanentes, les élèves sont regroupés pour une remise à niveau, une préparation active de l'orientation et une découverte en milieu professionnel.

Des entretiens individuels régulent les parcours personnalisés.

Cette action peut prendre différentes formes en s'appuyant sur la pédagogie du détour, selon le groupe d'apprenants et leurs besoins.

Dans l'académie d'Aix-Marseille certains dispositifs d'accès à la qualification dans le cadre des actions des remobilisation et de remise à niveau inclus un pôle scolaire pour les élèves allophones nouvellement arrivés – EANA.

#### Action de préparation à l'examen - APE

L'action porte spécifiquement sur un public qui actuellement échappe aux actions déjà mises en place.

Ce sont des élèves qui ont échoué à leur examen et qui souhaitent un accompagnement « sur mesure » pour valider les matières manquantes.

Comme les autres activités les différentes actions mises en place sur tout le territoire s'adaptent aux besoins des publics et prend en compte la diversité du territoire.

Il peut être fait appel à des activités qui permettront à l'élève de prendre confiance en lui, de maîtriser son appréhension de la passation de l'examen.

Le but de l'action est d'inscrire le passage du diplôme comme une simple étape dans un parcours de formation et dans un projet de vie.

#### Action Protection Judiciaire de la Jeunesse – Unité Pédagogique Régionale de l'enseignement en milieu pénitentiaire Provence-Alpes-Côte d'Azur / Corse

Cette action permet un accueil en quartier pour mineur à la prison de Luyne Aix en Provence, de l'Etablissement Pour Mineur la Valentine Marseille et du Pontet à Avignon, ainsi qu'un accompagnement individualisé qui vise à préparer un projet de formation et d'insertion dès la fin de l'incarcération.

## Solutions d'accompagnement des jeunes

### Dispositifs dans le cadre de la Mission de Lutte contre le Décrochage Scolaire – MLDS (3/8)

#### Liste des EPLE d'implantation des dispositifs dans le cadre de la Mission de Lutte contre le Décrochage Scolaire en Provence-Alpes-Côte d'Azur

##### Académie de Nice

##### Département des Alpes-Maritimes (06) :

Nom de l'EPLE d'implantation	Ville	Contact	AIS	ARRN	APE
Lycée Professionnel Jacques Dolle	ANTIBES (06600)	120 chemin de Saint-Claude Tél : 04.92.91.79.17	✓	✓	
Lycée général et technologique Jacques Audibert	ANTIBES (06600)	63 boulevard du Président Wilson Tél : 04.92.93.31.31			✓
Collège Pierre Bonnard	LE CANNET (06110)	763 avenue Georges Pompidou 04.92.18.62.40	✓	✓	
Lycée Professionnel Alfred Hutinel	CANNES-LA-BOCCA (06150)	21 rue de Cannes Tél : 04.93.48.18.33			✓
Lycée général et technologique Bristol	CANNES (06400)	10 avenue Saint-Nicolas Tél : 04.93.06.79.00			✓
Lycée Professionnel Francis de Croisset	GRASSE (06130)	34 chemin de la Cavalerie Tél : 04.92.42.48.60	✓	✓	✓
Lycée professionnel Paul Valéry	MENTON (06500)	1 avenue Saint-Jacques Tél : 04.92.10.53.53	✓	✓	
Lycée général et technologique Thierry Maulnier	NICE (06200)	2 avenue Claude Debussy Tél : 04.93.18.00.50	✓	✓	
Collège Jules Verne	CAGNES-SUR-MER (06800)	1 rue Jules Vernes Tél : 04.92.02.44.60		✓	
Lycée Professionnel Magnan	NICE (06000)	34 rue Auguste Renoir Tél : 04.97.07.22.22	✓	✓	✓
Lycée Professionnel Pasteur	NICE (06000)	25 rue du Professeur Delvalle Tél : 04.93.62.77.90	✓	✓	

## Solutions d'accompagnement des jeunes

### Dispositifs dans le cadre de la Mission de Lutte contre le Décrochage Scolaire – MLDS (4/8)

#### Liste des EPLE d'implantation des dispositifs dans le cadre de la Mission de Lutte contre le Décrochage Scolaire en Provence-Alpes-Côte d'Azur

##### Département du Var (83) :

Nom de l'EPLE d'implantation	Ville	Contact	AIS	ARRN	APE
Lycée Polyvalent Maurice Janetti	SAINT-MAXIMIN-LA-SAINTE-BAUME (83470)	Route d'Aix quart Mirade Tél : 04.98.05.93.50	∨		
Lycée Polyvalent Raynouard	BRIGNOLES (83170)	285 avenue Martyrs de la Résistance Tél : 04.94.72.45.00	∨	∨	
Collège Général Ferrié	DRAGUIGNAN (83300)	Place Yitzhak Rabin Tél : 04.94.60.63.60	∨	∨	
Lycée Polyvalent Du Val d'Argens	LE MUY (83490)	Quartier Vaugrenier Tél : 04.94.17.88.50	∨		
Lycée Professionnel Galliéni	FRÉJUS (83600)	142 rue du Maréchal Lyautey Tél : 04.94.19.55.90	∨	∨	
Lycée Polyvalent Du Golfe de Saint-Tropez	GASSIN (83580)	Quartier Saint-Martin Tél : 04.94.56.28.88	∨	∨	∨
Lycée Professionnel Golf-Hôtel	HYÈRES (83400)	Allée Georges Dussauge Tél : 04.94.01.46.00	∨	∨	
Lycée Polyvalent Paul Langevin	LA SEYNE-SUR-LA-MER (83500)	Boulevard de l'Europe Tél : 04.94.11.16.80	∨	∨	∨
Collège Maurice Genevoix	TOULON (83100)	1109 boulevard des Armaris Tél : 04.94.27.30.21	∨	∨	

## Solutions d'accompagnement des jeunes

### Dispositifs dans le cadre de la Mission de Lutte contre le Décrochage Scolaire – MLDS (5/8)

#### Liste des EPLE d'implantation des dispositifs dans le cadre de la Mission de Lutte contre le Décrochage Scolaire en Provence-Alpes-Côte d'Azur

##### Académie d'Aix Marseille

###### Département des Hautes Alpes (05) :

Nom de l'EPLE d'implantation	Ville	Contact	AIS	ARRN	APE
Lycée Professionnel Paul Héraud	Gap (05000)	25 rue de Bonne Tél : 04.92.53.74.84	∨		
Lycée Honoré Romane	Embrun (05200)	Route de Caléryère Tél : 04.92.43.11.00	∨		

###### Département des Alpes de Haute Provence (04) :

Nom de l'EPLE d'implantation	Ville	Contact	AIS	ARRN	APE
Lycée des métiers Martin Bret	Manosque (04100)	3 allée du Parc Tél : 04.92.70.78.40	∨	∨	
Lycée métiers Beau de Rochas	Digne-les-Bains (04000)	10 avenue du général Leclerc Tél : 04.92.31.06.08		∨	

###### Département des Bouches-du-Rhône (13) :

Nom de l'EPLE d'implantation	Ville	Contact	AIS	ARRN	APE
Lycée Professionnel Gambetta	Aix-en-Provence (13100)	100 bis cours Gambetta Tél : 04.42.93.28.28		∨*	
Lycée Polyvalent Emile Zola	Aix-en-Provence (13100)	Avenue de l'Arc de Meyran Tél : 04.42.93.87.00		∨	
Lycée Vauvenargues	Aix-en-Provence (13090)	60 boulevard Carnot Tél : 04.42.17.40.40		∨	
Lycée Marie Madeleine Fourcade	Gardanne (13120)	Avenue du Groupe Manoukian Tél : 04.42.65.90.70		∨	
Collège Marie Mauron	Pertuis (84120)	Route d'Ansouis Tél : 04.90.09.63.24		∨	

\* Inklus un pôle scolaire pour les élèves allophones nouvellement arrivés – EANA

## Solutions d'accompagnement des jeunes

### Dispositifs dans le cadre de la Mission de Lutte contre le Décrochage Scolaire – MLDS (6/8)

#### Liste des EPLE d'implantation des dispositifs dans le cadre de la Mission de Lutte contre le Décrochage Scolaire en Provence-Alpes-Côte d'Azur

Nom de l'EPLE d'implantation	Ville	Contact	AIS	ARRN	APE
Lycée Général et Technologique de l'Empéri	Salon de Provence (13300)	21 montée du Puech Tél : 04.90.44.79.00		✓	
Lycée Professionnel Jean Lurçat	Martigues (13500)	11 boulevard des Rayettes Tél : 04.42.41.31.80	✓	✓	
Lycée Professionnel Pierre Latécoère	Istres (13800)	Avenue des Bolles Tél : 04.42.41.19.50	✓	✓	
Lycée Professionnel Charles Privat	Arles (13200)	10 rue Lucien Guintoli Tél : 04.90.49.60.44		✓	
Lycée Professionnel Léonard de Vinci	Marseille (13007)	8 rue du Rempart Tél : 04.91.14.01.40	✓		
Lycée Victor Hugo	Marseille (13003)	3 Boulevard Gustave Desplaces Tél : 04.91.11.05.00	✓	✓	
Lycée Nelson Mandela	Marseille (13012)	14 rue Louis Reybaud Tél : 04.91.18.02.50		✓*	
Lycée Périer	Marseille (13008)	270 rue Paradis Tél : 04.91.13.39.00		✓	✓
Lycée Professionnel Frédéric Mistral	Marseille (13008)	46 boulevard Sainte-Anne Tél : 04.91.29.12.00		✓	
Lycée Professionnel la Calade	Marseille (13015)	430 chemin de la Madrague-Ville Tél : 04.91.65.86.50		✓	
Lycée Professionnel le Chatelier	Marseille (13003)	108 avenue Roger Salengro Tél : 04.95.04.55.00		✓*	
Lycée Professionnel La Floride	Marseille (13014)	54 boulevard Gay Lussac Tél : 04.95.05.35.35		✓	
Lycée Saint Exupéry	Marseille (13015)	Avenue de Saint-Louis Tél : 04.91.09.69.00	✓	✓*	
Lycée Professionnel Louis Blériot	Marignane (13700)	8 boulevard de la Libération Tél : 04.42.09.30.50	✓		
Lycée Professionnel SEP Mendès France	Vitrolles (13127)	Avenue Yitzhak Rabin Tél : 04.42.89.89.79		✓	

\* Inclus un pôle scolaire pour les élèves allophones nouvellement arrivés en France

## Solutions d'accompagnement des jeunes

### Dispositifs dans le cadre de la Mission de Lutte contre le Décrochage Scolaire – MLDS (7/8)

#### Liste des EPLE d'implantation des dispositifs dans le cadre de la Mission de Lutte contre le Décrochage Scolaire en Provence-Alpes-Côte d'Azur

Nom de l'EPLE d'implantation	Ville	Contact	AIS	ARRN	APE
Lycée Professionnel René Caillié	Marseille (13011)	173 boulevard de Saint-Loup Tél : 04.91.18.10.06		▼	
Lycée Professionnel Camille Jullian	Marseille (13396)	50 boulevard de la Barasse Tél : 04.91.88.83.00	▼	▼	
Lycée Denis Diderot	Marseille (13013)	23 boulevard Lavéran Tél : 04.91.10.07.00	▼	▼	
Lycée Professionnel Gustave Eiffel	Aubagne (13400)	5 avenue Manouchian Tél : 04.42.03.14.44	▼	▼	
Lycée SEP Auguste et Louis Lumière	La Ciotat (13600)	Avenue Jules Ferry Tél : 04.42.08.38.38		▼	

\* Inclus un pôle scolaire pour les élèves allophones nouvellement arrivés – EANA

## Solutions d'accompagnement des jeunes

### Dispositifs dans le cadre de la Mission de Lutte contre le Décrochage Scolaire – MLDS (8/8)

#### Liste des EPLE d'implantation des dispositifs dans le cadre de la Mission de Lutte contre le Décrochage Scolaire en Provence-Alpes-Côte d'Azur

##### Département du Vaucluse (84) :

Nom de l'EPLE d'implantation	Ville	Contact	AIS	ARRN	APE
Lycée Professionnel Montesquieu	Sorgues (84700)	Chemin de Lucette Tél : 04.90.39.74.80		✓*	
Lycée Général et Technologique René Char	Avignon (84000)	2 rue Pierre Auguste Renoir Tél : 04.90.88.04.04		✓	
Lycée Professionnel Maria Casarès	Avignon (84000)	1 rue des Bavardages Tél : 04.90.13.45.45		✓	
Lycée Professionnel Robert Schuman	Avignon (84000)	138 avenue de Tarascon Tél : 04.13.95.10.00		✓	
Lycée des Métiers Alexandre Dumas	Cavaillon (84300)	Rue Alphonse Jauffret Tél : 04.90.06.34.50		✓	
SEP Lycée Alphonse Benoît	L'Isle-sur-la-Sorgue (84800)	Cours Victor Hugo Tél : 04.90.20.64.20		✓	
Lycée Professionnel Victor Hugo	Carpentras (84200)	139 avenue Victor Hugo Tél : 04.90.63.12.32		✓	
SEP Jean Henri Fabre	Carpentras (84200)	394 avenue du Mont Ventoux Tél : 04.90.63.05.83		✓	✓
Lycée Professionnel Aristide Briand	Orange (84100)	7 cours Aristide Briand Tél : 04.90.34.12.18	✓		
Lycée Professionnel Argensol	Orange (84100)	851 rue Henry Dunant Tél : 04.90.34.46.10		✓	

\* Inclus un pôle scolaire pour les élèves allophones nouvellement arrivés – EANA

## Solutions d'accompagnement des jeunes

### La Promo 16-18 : parcours personnalisé pour décrocheurs de 16 à 18 ans (1/2)

#### Description générale

Sas de découverte des métiers, amont à une entrée en solution

Ce programme de 4 mois porté par l'Afpa vise, pour les jeunes qui n'ont pas pu rentrer dans le cadre scolaire, à changer le regard qu'ils portent sur eux-mêmes, sur leurs pairs, sur l'entreprise et sur la société.

Il mobilise un ensemble de réponses adaptées aux besoins de ces jeunes, au-delà de la formation stricto-sensu (accompagnement social, sport, art et culture...) pour :

- Leur redonner confiance, en présentant les différentes possibilités d'orientation ;
- Les guider vers l'autonomie, en les sortant d'univers parfois incapacitants et en développant la confiance et la capacité à agir sur son parcours ;
- Leur faire découvrir les métiers et les opportunités dans leur région et/ou dans d'autres régions ;
- Valider leurs acquis par une certification délivrée en Open Badges (déclaration dématérialisée de l'acquisition de compétences socles, compétences transversales et compétences numériques) ;
- Découvrir des métiers, y compris dans une autre région que la sienne (possibilité de séjour dans d'autres centres Afpa).

#### Fiche d'identité de la solution

##### Critères d'accès

- **Age** : 16 à 18 ans
- **Qualification** : Pas de niveau de qualification exigé

**Durée** : 4 mois

**Type d'accompagnement** : Individuel & collectif

#### Contenu de la solution

- Diagnostic / Bilan des compétences
- Signature d'un contrat d'accompagnement
- Formation
- Stages / Immersion professionnelle
- Aide à la recherche d'emploi
- Aide à la mobilité
- Accompagnement social
- Exercice de la citoyenneté
- Suivi dans le parcours / emploi
- Bilan d'étape

#### Information complémentaire

- **Opérateur du programme** : Afpa
- **Intervenants envisagés au sein du programme** : partenaires de l'accompagnement de parcours, de l'éducation populaire, de l'insertion professionnelle, du mentorat, entreprises
- **Prescripteurs** : Missions locales, PSAD..



## Solutions d'accompagnement des jeunes

### La Promo 16-18 : parcours personnalisé pour décrocheurs de 16 à 18 ans (2/2)

#### Liste des responsables et coordinateur de La Promo 16-18 (Afp) en Provence-Alpes-Côte d'Azur

Rôle	Nom	Adresse	Email	Téléphone
Coordinatrice Régionale	Eve BARBAGELATA		eve.barbagelata@afpa.fr	06.62.29.36.30
Responsable La Promo	Guillaume LACHARME	Marseille Saint Jérôme Marseille La Treille (à partir de 2021)	guillaume.lacharme@afpa.fr	06.24.84.31.16
Responsable La Promo	Eve BARBAGELATA	Toulon – La Valette	eve.barbagelata@afpa.fr	06.62.29.36.30
Responsable La Promo	Frédérique CARRIER	Nice	frederique.carrier@afpa.fr	06.12.51.59.32
Responsable La Promo	Mohamed EL RHAZZALLI	Le Pontet - Avignon	mohamed@elrhazzalli@afpa.fr	06.07.98.35.07
Responsable La Promo	Aurélie DERDERIAN	Istres	Aurelie.derderian@afpa.fr	06.62.29.39.71
Pilotage local à venir		Gap (à partir de 2021)		

## Solutions d'accompagnement des jeunes

### Accompagnement Intensif des Jeunes – AIJ

#### Description générale

Ce dispositif propose à chaque participant de :

- Construire un argumentaire en fonction de son ou ses objectifs d'emploi à partir de ses points forts.
- Prospector des entreprises pour saisir les opportunités d'emploi.
- S'approprier les méthodes et outils d'accès au marché caché (ciblage, démarches d'enquête auprès des entreprises sur les métiers et les modes de recrutement, téléphone, CV, entretiens d'embauche...).

Pour bénéficier de cet accompagnement en plus d'être âgé de moins de 26 ans, la personne doit également :

- Avoir un projet précis, réaliste et réalisable
- Être motivé(e)s et disponibles pour rechercher activement un emploi

Les moyens suivants sont mis à disposition :

- Services de Pôle emploi (accès aux offres d'emploi, information sur les forums emploi et sur les recrutements en nombre...) et informations sur le tissu économique local.
- Conseiller dédié mettant en œuvre des méthodes d'accompagnement qui ont fait leurs preuves : techniques de recherche d'emploi, périodes d'immersion en entreprise, évaluations, regroupements pour le suivi des démarches emploi, simulations d'entretiens, préparation à l'entrée dans l'emploi...

#### Fiche d'identité de la solution

##### Critères d'accès

- **Age** : moins de 26 ans\* inscrite à Pôle emploi
- **Qualification** : Aucune
- **Statut** : demandeur d'emploi

**Allocation** : Non

**Durée** : 3 ou 6 mois

**Type d'accompagnement** : Individuel

#### Contenu de la solution

Diagnostic / Bilan des compétences

Signature d'un contrat d'accompagnement

Formation

Stages / Immersion professionnelle

Aide à la recherche d'emploi

Aide à la mobilité

Accompagnement social

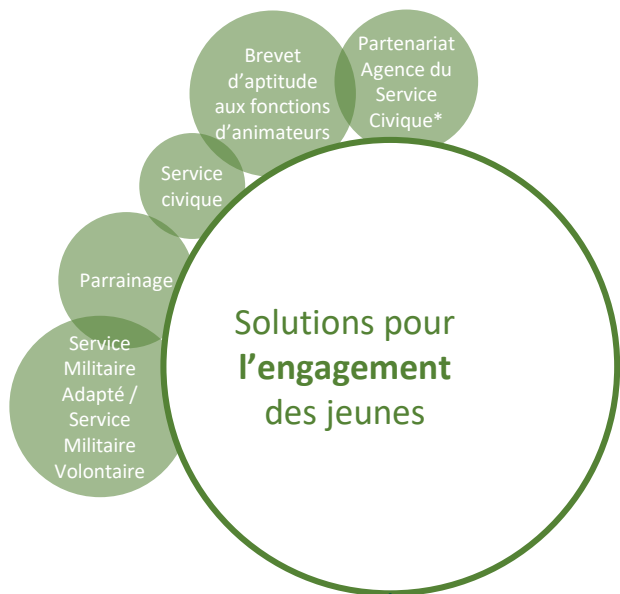
Exercice de la citoyenneté

Suivi dans le parcours / emploi

Bilan d'étape

#### Information complémentaire

- **Porteur** : Pôle Emploi
- **Plus d'information** : <https://www.pole-emploi.fr/region/provence-alpes-cote-d-azur/candidat-1/services-et-conseils/accompagnement-intensif-des-jeun.html>



Service Civique – **Page 28**

Partenariat Agence du Service Civique – **Page 29**

Parrainage – **Pages 30**

Brevet d'Aptitude aux Fonctions d'Animateur – **Page 31**

Service Militaire Adapté / Service Militaire Volontaire – **Page 32**

## Solutions pour l'engagement des jeunes

### Service Civique

#### Description générale

Le service civique est un engagement volontaire de la part du jeune âgé entre 16 et 25 ans au service de l'intérêt général. Il peut être effectué auprès d'associations, de collectivités territoriales ou d'établissements publics.

Cette solution vise à offrir aux jeunes la possibilité de développer ou d'acquérir de nouvelles compétences. Ainsi, toutes les missions de service civique sont accompagnées d'un tutorat individualisé et d'un accompagnement à la définition du projet d'avenir du jeune.

Ce contrat est accompagné du versement d'une indemnité de 473,04 euros net par mois majorée de 107,58 euros sur critères sociaux.

Fiche d'identité de la solution	Contenu de la solution
<p><b>Critères d'accès</b></p> <ul style="list-style-type: none"> <li>• <b>Age</b> : 16-25 ans</li> <li>• <b>Qualification</b> : Pas de niveau de qualification exigé</li> </ul> <p><b>Allocation</b> : Indemnité 580,62€/mois</p> <p><b>Durée</b> : 6 à 12 mois (24h/semaine)</p> <p><b>Type d'accompagnement</b> : Individuel</p>	<ul style="list-style-type: none"> <li>Diagnostic / Bilan des compétences</li> <li>Signature d'un contrat d'accompagnement</li> <li>Formation</li> <li>Stages / Immersion professionnelle</li> <li>Aide à la recherche d'emploi</li> <li>Aide à la mobilité</li> <li>Accompagnement social</li> <li>Exercice de la citoyenneté</li> <li>Suivi dans le parcours / emploi</li> <li>Bilan d'étape</li> </ul>

#### Information complémentaire

- **Porteur** : Agence du Service Civique
- **Opérateur du programme** : Organismes d'accueil des volontaires, notamment : Associations, Collectivités territoriales, Etablissements publics, les personnes morales de droit public

## Solutions pour l'engagement des jeunes

### Partenariat Agence du Service Civique - ASC

#### Description générale

Dans le cadre des réseaux FOQUALE, et afin d'enrichir le panel des solutions, l'Agence du Service Civique et le Ministère de l'Éducation nationale s'associent pour proposer aux jeunes des missions de service civique (convention nationale).

Cette collaboration avec l'Agence Nationale du Service Civique a permis de dégager deux formules alternatives :

- Une **formule à plein temps avec un tuteur au sein de l'éducation nationale** chargé de suivre le jeune et de lui faire des propositions de formation. Cette formule s'adresse principalement à des jeunes autonomes qui pourraient profiter d'une expérience professionnelle pour reprendre confiance en eux et se projeter dans un projet personnel et professionnel.
- Une **formule combinée correspondant à 21 heures effectuées dans une mission de service civique et une dizaine d'heures en établissement scolaire** consacrées notamment à une remise à niveau et des activités de découverte sur les filières de formation. Cette formule convient davantage à des jeunes nécessitant un suivi plus important et qui n'ont pas de projet professionnel précis.

Ces parcours offrent aux jeunes la possibilité d'accomplir une mission d'intérêt général, de développer de nouvelles compétences, de reprendre confiance en eux, d'approfondir, de consolider ou d'élaborer leur projet personnel et professionnel.

Fiche d'identité de la solution	Contenu de la solution
<p><b>Critères d'accès</b></p> <ul style="list-style-type: none"> <li>• <b>Age</b> : 16 à 25 ans</li> <li>• <b>Qualification</b> : Dépend de la formation</li> </ul> <p><b>Durée</b> : 6 à 12 mois</p> <p><b>Type d'accompagnement</b> : Individuel</p>	Diagnostic / Bilan des compétences
	Signature d'un contrat d'accompagnement
	Formation
	Stages / Immersion professionnelle
	Aide à la recherche d'emploi
	Aide à la mobilité
	Accompagnement social
	Exercice de la citoyenneté
	Suivi dans le parcours / emploi
	Bilan d'étape

#### Information complémentaire

- **Porteur** : Réseaux FOQUALE, Agence du Service Civique

## Solutions pour l'engagement des jeunes

### Parrainage

#### Description générale

Un parrainage a trois objectifs principaux.

- Aider le jeune dans l'élaboration de son projet professionnel (formation, stage, emploi) en partageant son expérience professionnelle ou dans les métiers en question.
- Mettre à disposition du filleul un réseau relationnel pour le soutenir dans sa démarche : contact avec des entreprises, stages, emploi...
- Accompagner le jeune dans son projet, à se maintenir dans son emploi et le soutenir moralement dans son parcours et face aux problèmes quotidiens rencontrés.

#### Fiche d'identité de la solution

##### Critères d'accès

- **Age** : moins de 26 ans
- **Qualification** : Pas de niveau de qualification exigé

**Allocation** : Non

**Durée** : Moins de 6 mois

**Type d'accompagnement** : Individuel & Collectif

#### Contenu de la solution

	Diagnostic / Bilan des compétences
	Signature d'un contrat d'accompagnement
	Formation
	Stages / Immersion professionnelle
	Aide à la recherche d'emploi
	Aide à la mobilité
	Accompagnement social
	Exercice de la citoyenneté
	Suivi dans le parcours / emploi
	Bilan d'étape

#### Information complémentaire

- **Porteur** : Etat

## Solutions pour l'engagement des jeunes

### Brevet d'Aptitude aux Fonctions d'Animateur - BAFA

#### Description générale

Le Brevet d'Aptitude aux Fonctions d'Animateur est un diplôme qui permet d'encadrer à titre non professionnel, de façon occasionnelle, des enfants et des adolescents en accueils collectifs de mineurs. Le BAFA est une formation courte accessible dès 17 ans, organisée en 3 étapes :

- La session de formation générale de 8 jours minimum
- Le stage pratique de 14 jours minimum
- La session d'approfondissement ou de qualification de 6 à 8 jours minimum

Il y a un jury par département qui dépend des services de l'Etat.

Fiche d'identité de la solution	Contenu de la solution
<p><b>Critères d'accès</b></p> <ul style="list-style-type: none"> <li>• <b>Age</b> : 17 ans révolus le premier jour de la session</li> <li>• <b>Qualification</b> : Pas de niveau de qualification exigé</li> </ul> <p><b>Durée</b> : jusqu'à 42 mois</p> <p><b>Type d'accompagnement</b> : Collectif</p>	Diagnostic / Bilan des compétences
	Signature d'un contrat d'accompagnement
	Formation
	Stages / Immersion professionnelle
	Aide à la recherche d'emploi
	Aide à la mobilité
	Accompagnement social
	Exercice de la citoyenneté
	Suivi dans le parcours / emploi
	Bilan d'étape

## Solutions pour l'engagement des jeunes

### Service Militaire Adapté / Service Militaire Volontaire

#### Description générale

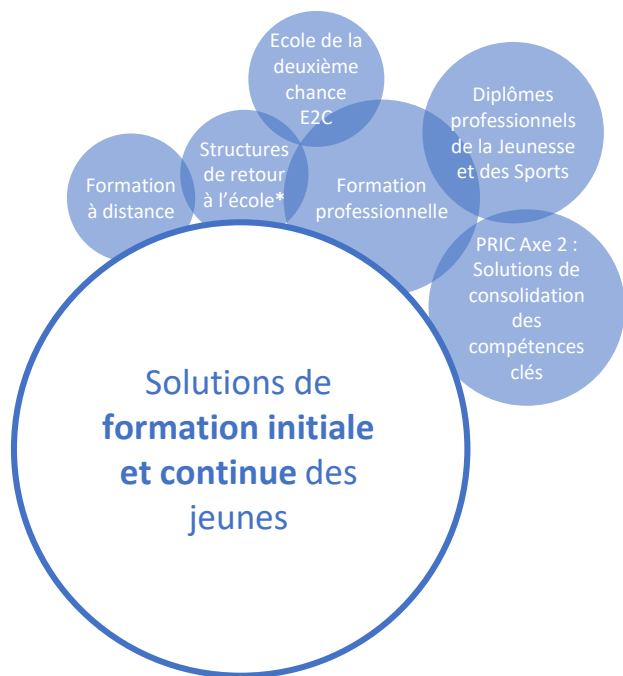
Le SMV repose sur un contrat d'engagement volontaire au sein d'unités militaires spécifiques pour une durée de 6 à 12 mois. Il s'adresse aux jeunes de 18 à 25 ans, peu ou pas diplômés et résidant en France métropolitaine. Le SMV est aménagé en fonction des besoins et du niveau du volontaire : une formation militaire élémentaire, une remise à niveau scolaire, du sport, une formation aux premiers secours, la possibilité de passer son permis de conduire et une formation professionnelle. La formation professionnelle se fait en partenariat avec les entreprises et les collectivités locales et dans des secteurs garantissant de réelles perspectives d'emploi.

Fiche d'identité de la solution	Contenu de la solution
<p><b>Critères d'accès</b></p> <ul style="list-style-type: none"> <li>• <b>Age</b> : 18-25 ans</li> <li>• <b>Qualification</b> : Sans qualification ou disposant d'un CAP / BEP / Bac</li> </ul> <p><b>Allocation</b> : 313 ou 675€/mois</p> <p><b>Durée</b> : 6 à 12 mois</p> <p><b>Type d'accompagnement</b> : Collectif</p>	<ul style="list-style-type: none"> <li>Diagnostic / Bilan des compétences</li> <li>Signature d'un contrat d'accompagnement</li> <li>Formation</li> <li>Stages / Immersion professionnelle</li> <li>Aide à la recherche d'emploi</li> <li>Aide à la mobilité</li> <li>Accompagnement social</li> <li>Exercice de la citoyenneté</li> <li>Suivi dans le parcours / emploi</li> <li>Bilan d'étape</li> </ul>

#### Information complémentaire

- **Porteur** : Services des armées





PRIC Axe 2 : Solutions de consolidation des compétences clés – **Page 34**

Formation professionnelle – **Page 35**

Formation à distance – **Pages 36**

Diplômes professionnels de la Jeunesse et des Sports – **Page 37**

Structures de Retour à l'Ecole – **Pages 38 à 43**

## Solutions de formation initiale et continue des jeunes

### PRIC Axe 2 : Solutions de consolidation des compétences clés

#### Description générale

Cet axe du Pacte Régional d'Investissement dans les Compétences vise à :

- Déployer une « fabrique de la compétence » garantissant l'accès des publics vulnérables à des formations aux savoirs de base et de découverte des métiers, dans le cadre de solutions intégrées et individualisées, « sans couture » afin d'intégrer des parcours qualifiants (nouveau marché dédié de Pôle emploi) ;
- Étendre ou renouveler des dispositifs existants poursuivant l'objectif d'accès des publics vulnérables à la formation ;
- Lancer des appels à projet d'innovation pour garantir l'accès et le maintien en parcours qualifiants des publics fragiles à partir de projets ou d'expérimentations

#### Fiche d'identité de la solution

##### Critères d'accès

- **Age** : dépend des projets mais la plupart sont ouverts au 16-18 ans
- **Qualification** : NEETS, demandeurs d'emploi

**Durée** : dépend du projet

**Type d'accompagnement** : Individuel

#### Contenu de la solution

- |   |
|---|
| Diagnostic / Bilan des compétences      |
| Signature d'un contrat d'accompagnement |
| Formation                               |
| Stages / Immersion professionnelle      |
| Aide à la recherche d'emploi            |
| Aide à la mobilité                      |
| Accompagnement social                   |
| Exercice de la citoyenneté              |
| Suivi dans le parcours / emploi         |
| Bilan d'étape                           |

#### Information complémentaire

- **Volume** : Environ **132 offres de consolidation des compétences clés** dans la région Provence-Alpes-Côte d'Azur
  - Alpes de Haute-Provence (04) : 8 formations
  - Hautes-Alpes (05) : 6 formations
  - Alpes-Maritimes (06) : 17 formations
  - Bouches du Rhône (13) : 45 formations
  - Var (83) : 36 formations
  - Vaucluse (84) : 20 formations
- **Porteur** : Pôle Emploi au titre du Pacte régional d'investissement dans les compétences
- **Plus d'informations** : en Provence-Alpes-Côte d'Azur, plusieurs projets au bénéfice des jeunes et demandeurs d'emploi peu ou pas qualifiés ont été créés dans le cadre de l'appel à projet 100% inclusion. La cartographie et le détail de l'ensemble des projets 100% inclusion de la région Provence-Alpes-Côte d'Azur sont disponibles sur le site du CARIF Espace Compétences : <https://carif.accatone.net/>



*Cartographie des offres de consolidation des compétences clés en Provence-Alpes-Côte d'Azur*



*Détail d'une offre*

## Solutions de formation initiale et continue des jeunes

### Formation professionnelle

#### Description générale

Les solutions de formation professionnelle donnent aux jeunes la possibilité de réaliser une formation théorique tout en alliant des temps dédiés à la pratique dans un environnement professionnel. Un suivi individuel du jeune, réalisé par des professionnels de la formation, est également proposé tout au long de son parcours ainsi que la mise à disposition de documents nécessaires dans le cadre de la formation.

Fiche d'identité de la solution	Contenu de la solution
<p><b>Critères d'accès</b></p> <ul style="list-style-type: none"> <li>• <b>Qualification</b> : Dépend de la formation</li> <li>• <b>Statut</b> : Stagiaire de la formation professionnelle</li> </ul> <p><b>Allocation</b> : Stagiaire de la formation professionnelle</p> <p><b>Durée</b> : Dépend de la formation</p> <p><b>Type d'accompagnement</b> : Individuel &amp; Collectif</p>	<ul style="list-style-type: none"> <li>Diagnostic / Bilan des compétences</li> <li>Signature d'un contrat d'accompagnement</li> <li>Formation</li> <li>Stages / Immersion professionnelle</li> <li>Aide à la recherche d'emploi</li> <li>Aide à la mobilité</li> <li>Accompagnement social</li> <li>Exercice de la citoyenneté</li> <li>Suivi dans le parcours / emploi</li> <li>Bilan d'étape</li> </ul>

#### Information complémentaire

- **Acteurs mobilisés** :
  - Missions locales
  - Pôle emploi
  - Entreprises
  - CFA
- **Plus d'informations** : <https://www.espace-competences.org/>

## Solutions de formation initiale et continue des jeunes

### Formation à distance

#### Description générale

Les solutions de formation à distance proposent aux jeunes la possibilité de réaliser une formation sans devoir se rendre dans un lieu physique identifié (école, locaux de formation ...). Ces solutions sont accessibles depuis le domicile du jeune et lui permettent de ne pas avoir à se déplacer tout en bénéficiant d'une formation en cohérence avec ses envies et ses besoins. Un suivi individuel du jeune, réalisé par des professionnels de la formation, est également proposé tout au long de son parcours ainsi que la mise à disposition de documents nécessaires dans le cadre de la formation.

Fiche d'identité de la solution	Contenu de la solution
<p><b>Critères d'accès</b></p> <ul style="list-style-type: none"> <li>• <b>Qualification</b> : Dépend de la formation souhaitée</li> </ul> <p><b>Allocation</b> : Salaire</p> <p><b>Durée</b> : En fonction de la formation</p> <p><b>Type d'accompagnement</b> : Individuel</p>	<ul style="list-style-type: none"> <li>Diagnostic / Bilan des compétences</li> <li>Signature d'un contrat d'accompagnement</li> <li>Formation</li> <li>Stages / Immersion professionnelle</li> <li>Aide à la recherche d'emploi</li> <li>Aide à la mobilité</li> <li>Accompagnement social</li> <li>Exercice de la citoyenneté</li> <li>Suivi dans le parcours / emploi</li> <li>Bilan d'étape</li> </ul>

#### Information complémentaire

- **Acteurs mobilisés** :
  - CNED
  - Onisep
  - Autres organismes de formation
- **Plus d'informations** : <https://www.espace-competences.org/>

## Solutions de formation initiale et continue des jeunes

### Diplômes professionnels de la Jeunesse et des Sports

#### Description générale

Ces solutions couvrent l'ensemble des secteurs de l'animation sportive et socioculturelle. Pour les jeunes de 16 à 18 ans, il s'agit principalement du Certificat Professionnel de la Jeunesse, de l'Education Populaire et du Sport (CPJEPS) et du Brevet Professionnel de la Jeunesse, de l'Education Populaire et du Sport (BPJEPS). La formation est accessible dès l'âge de 16 ans (voire 15 ans par dérogation). L'admission dans ce type de solution est soumise à des exigences préalables à l'entrée en formation (en fonction du diplôme : tests techniques dans une activité et/ou justifier d'une expérience et/ou justifier d'un diplôme...). La formation se déroule en alternance entre le centre de formation et le lieu d'activité professionnelle.

#### Fiche d'identité de la solution

##### Critères d'accès

- **Age** : 16 ans (voire 15 ans par dérogation)
- **Qualification** : En fonction du diplôme

**Allocation** : En fonction du statut

**Durée** : En fonction de la formation

**Type d'accompagnement** : Individuel et collectif

#### Contenu de la solution

	Diagnostic / Bilan des compétences
	Signature d'un contrat d'accompagnement
	Formation
	Stages / Immersion professionnelle
	Aide à la recherche d'emploi
	Aide à la mobilité
	Accompagnement social
	Exercice de la citoyenneté
	Suivi dans le parcours / emploi
	Bilan d'étape

#### Information complémentaire

##### Acteurs mobilisés :

- Onisep
- Organismes de formation et centres de formation d'apprentis (CFA)
- Entreprises
- Financeurs : OPCO, Régions, SESAME, Agence nationale du sport (pour les diplômes sport uniquement), Collectivités locales, Pôle emploi, Caisse des dépôts et consignations...

## Solutions de formation initiale et continue des jeunes

### Structures de Retour à l'École – SRE (1/5)

#### Description générale

Dans le cadre de la lutte contre le décrochage scolaire, la création de « Microlycées », qui répond à la double démarche des dispositifs de la deuxième chance et des structures scolaires expérimentales, constitue une des solutions d'approche pédagogique et éducative appropriées pour les élèves décrocheurs, en mesure de reprendre des études après quelques semaines ou quelques années d'interruption de scolarité. Elles constituent une solution originale et adaptée à la prise en charge d'élèves sans solution qui souhaitent **préparer un baccalauréat dans la voie générale, technologique ou professionnelle.**

Certaines « structures de retour à l'école » pourront proposer également l'accompagnement de jeunes âgés de 16 à 18 ans dans le cadre de l'obligation de formation (micro-collèges).

Chaque structure de retour à l'école accueille des jeunes volontaires aux itinéraires complexes et qui n'ont pas d'autre solution pour reprendre des études. Ils souhaitent redevenir élèves et accéder à la réussite scolaire dont la baccalauréat est souvent le symbole. Les SRE leur offrent une nouvelle scolarité, différente de celle qu'ils ont connue, **fondée sur une pédagogie de la bienveillance avec un encadrement plus individualisé.**

#### Fiche d'identité de la solution

##### Critères d'accès

- **Age** : Dépend de la structure, à partir de 16 ans dans les micro-collèges
- **Statut** : Scolaire

**Allocation** : Non

**Durée** : Dépend de la formation

**Type d'accompagnement** : Individuel & Collectif

#### Contenu de la solution

- Diagnostic / Bilan des compétences
- Signature d'un contrat d'accompagnement
- Formation
- Stages / Immersion professionnelle
- Aide à la recherche d'emploi
- Aide à la mobilité
- Accompagnement social
- Exercice de la citoyenneté
- Suivi dans le parcours / emploi
- Bilan d'étape

#### Information complémentaire

- **Volume** : 41 structures pour Aix Marseille - 42 pour l'Académie de Nice
- **Porteur** : Rectorat Académie de Nice - Rectorat Académie d'Aix Marseille
- **Plus d'informations** : voir les pages suivantes

Académie de Nice : <http://www2.ac-nice.fr/pid29111/la-lutte-contre-decrochage-scolaire.html>

Académie d'Aix Marseille : <http://www.ac-aix-marseille.fr/cid79674/la-lutte-contre-absenteisme-decrochage-scolaire.html>

## Solutions de formation initiale et continue des jeunes

### Structures de Retour à l'École (2/5)

#### Module d'Accueil et de Raccrochage au lycée – MARLY

Etablissement support :



**Lycée Polyvalent Paul Langevin**  
**Bd de l'Europe BP 458**  
**83514 La Seyne/Mer Cedex**

Capacité d'accueil maximum : 18 élèves

Site : [www.langevin-la-seyne.fr](http://www.langevin-la-seyne.fr)

Contact : Corinne Mazanet, coordinatrice  
Tel. 06 81 44 18 57 / 04 94 63 18 70  
[Corinne.Mazanet@ac-nice.fr](mailto:Corinne.Mazanet@ac-nice.fr)

#### Critères et modalités d'inscription

**Inscriptions sur la base du volontariat.**

##### Critères d'accès

- Sortants de 2<sup>de</sup> Pro ou 2<sup>de</sup> LGT achevée ; de 1<sup>ère</sup> ou Tle Bac Pro ; de 1<sup>ère</sup> et Tle LGT
- Souhait de réorientation vers le pro par la formation initiale ou l'apprentissage

**Procédures de recrutement :** repérage à l'interne ou à l'externe de l'EN, information collective MLDS, entretien individualisé, positionnement Domaine Général, co-analyse avec le jeune de son projet et mise en œuvre de stratégies, entretien PsyEN, validation de la candidature en réunion Foquale, affectation DSDEN.

#### Objectifs poursuivis

- Accompagner la construction du projet personnel de formation de chaque élève
- Acquérir et valoriser des compétences professionnelles au sein d'un réseau d'établissements et d'entreprises partenaires du Marly
- Qualifier et préparer à des examens professionnels
- Faciliter l'accès aux procédures d'orientation et d'affectation ou à l'emploi
- Ouvrir à la culture et aux échanges entre pairs
- Développer l'engagement citoyen de l'élève.



#### Equipe et pratiques pédagogiques et éducatives

- Regroupements pour les enseignements généraux
- Immersion sur les plateaux techniques
- Valorisation des Périodes de Formation en Milieu Professionnel
- Transversal MLDS : citoyenneté, santé, culture, écriture,
- E3D, sport...
- Participation à des forums de l'orientation et de l'emploi
- Passation d'épreuves en CCF et ponctuelles.

- Cours au Lycée Langevin :
  - 1 CFI MLDS
  - 10 professeurs titulaires, pour le tronc commun.
- Au cas par cas, professeurs du LGT ou de la SEP
- Des Partenaires socio-médicaux, PsyEN
- Une Palette diversifiée d'autres partenaires.

## Solutions de formation initiale et continue des jeunes

### Structures de Retour à l'École (3/5)

#### Lycée des possibles

Etablissement support :



**Lycée Bonaparte**  
Avenue Winston Churchill,  
83000 Toulon

Site : [www.lyc-bonaparte.fr](http://www.lyc-bonaparte.fr)

Contact : Anthony Libert ou Lucie Laurent  
coordonnateurs - Tel. 04.94.18.90.30

Capacité d'accueil maximum : 20 élèves

#### Critères et modalités d'inscription

##### Une démarche de retour à l'école volontaire et personnelle

##### Critères d'accès

- Avoir entre 18 et 25 ans
- Être en situation de décrochage scolaire depuis au moins 6 mois
- Avoir obtenu un passage en seconde générale, ou avoir au minimum un diplôme niveau 3

**Procédures de recrutement :** un premier contact par téléphone, un entretien, une validation par l'équipe pédagogique, une inscription

#### Objectifs poursuivis

- Faciliter une reprise d'études
- Restaurer l'estime de soi, le sens de l'étude, le goût du savoir
- Préparer un baccalauréat général
- Accompagner chaque jeune dans son projet personnel de formation



#### Equipe et pratiques pédagogiques et éducatives

- Des cours en effectif réduit permettant une approche différenciée
- Des temps collectifs : accueil petit déjeuner, réunion mensuelle, salle commune, gestion collective des lieux
- Un accompagnement individualisé : tutorat avec un membre de l'équipe pédagogique, aide au travail personnel, emploi du temps aménagé
- Possibilité de travail personnel sur place
- Une ouverture culturelle et des projets interdisciplinaires
- Evaluation formative et personnalisée hebdomadaire.

- 8 professeurs dont l'engagement repose sur le volontariat
- Recrutement par cooptation
- Enseignement en temps partagé avec le lycée support
- Temps de réunion hebdomadaire inscrit dans l'emploi du temps de chaque enseignant
- Un fonctionnement collégial en équipe.



## Solutions de formation initiale et continue des jeunes

### Structures de Retour à l'École (3/5)

## Accompagnement vers le Diplôme par des Modules Individualisés et par la Sophrologie - ADMIS



**Etablissement support :**  
**Lycée des Métiers Magnan**  
**34 Rue Auguste Renoir**  
**06000 Nice**

Capacité d'accueil maximum : 30 élèves

**Contact :** Christine Orlandi  
Proviseure Lycée Magnan  
Tel. 04 97 07 22 22 - [ce.0060043p@ac-nice.fr](mailto:ce.0060043p@ac-nice.fr)

Jean-Luc Castelli – CFI MLDS  
Tel. 04 97 07 22 29/ 06 05 01 95 81  
[Jean-Luc.Castelli@ac-nice.fr](mailto:Jean-Luc.Castelli@ac-nice.fr)

### Critères et modalités d'inscription

#### Critères d'accès

- Être inscrit dans une classe de terminale d'un lycée professionnel de la ville de Nice
- Avoir validé tout ou partie de l'enseignement professionnel

**Modalités :** Bénéficier d'un aménagement d'emploi du temps

### Objectifs poursuivis

- Favoriser l'accès aux diplômes des élèves qui redoublent une classe de Terminale professionnelle et promouvoir les poursuites d'études
- Proposer des séances de Sophrologie pour les aider à se repositionner en situation de réussite
- Replacer les jeunes en situation de réussite et de leur permettre de satisfaire aux objectifs de leur formation.



### Equipe et pratiques pédagogiques et éducatives

- Mise en place d'un accompagnement individualisé et d'un tutorat, dans l'établissement d'origine ou au lycée Magnan
- Aide méthodologique pour la constitution de dossiers de CCF ou la préparation des épreuves d'examen
- Séances collectives d'approfondissement et de révision des matières de l'enseignement général
- Mise en place d'une permanence d'accueil avec un module de sophrologie.
- 1 Coordonnateur Formateur Insertion de la MLDS
- 1 Enseignante Sophrologue.

## Solutions de formation initiale et continue des jeunes

### Structures de Retour à l'Ecole (4/5)

#### Lycée du soir

**Etablissement support :**



**Lycée du Parc Impérial**  
2 Avenue Paul Arène  
06000 Nice

**Contact :** Hervé Beauvais , Proviseur et  
Florence Henault , Proviseur adjoint  
[Ce.0060029z@ac-nice.fr](mailto:Ce.0060029z@ac-nice.fr)

Capacité d'accueil maximum : 35 élèves

#### Critères et modalités d'inscription

##### Une démarche d'inscription volontaire

##### Critères d'accès

- Avoir entre 18 et 25 ans
- Avoir interrompu sa scolarité depuis au moins 1 an
- Être sans solution scolaire
- Avoir obtenu un passage en seconde générale, être titulaire du DNB (Diplôme National du Brevet) ou du BEP
- Affirmer sa volonté de renouer avec ses études.

**Modalités :** un premier contact par téléphone, un entretien, une validation par l'équipe pédagogique, une inscription.

#### Objectifs poursuivis

- Faciliter une reprise d'études pour des élèves totalement déscolarisés
- Préparer un baccalauréat général ou technologique, STMG mercatique
- Accompagner chaque jeune dans son projet personnel de formation.



#### Equipe et pratiques pédagogiques et éducatives

- Des cours en petits groupes.
- 16 professeurs en temps partagés .

## Solutions de formation initiale et continue des jeunes

### Structures de Retour à l'École (5/5)

#### Microlycée de Menton

**Etablissement support :**



**Lycée Pierre et Marie Curie**  
353 Avenue du Doyen Jean Lépine,  
06500 Menton

Capacité d'accueil maximum : 15 élèves

**Site :** [microlycéedementon@gmail.com](mailto:microlycéedementon@gmail.com)

**Contact :** Thierry Sitter-Thibaulot  
coordonnateur -  
Tel. 04 92 10 54 40  
[0060026w@ac-nice.fr](mailto:0060026w@ac-nice.fr)

#### Critères et modalités d'inscription

##### Une démarche d'inscription volontaire

##### Critères d'accès

- Avoir entre 16 et 25 ans
- Avoir interrompu sa scolarité depuis au moins 6 mois
- Être sans solution scolaire
- Avoir obtenu un passage en seconde générale
- Affirmer sa volonté de renouer avec ses études.

**Modalités :** un premier contact par téléphone avec le référent du microlycée, un entretien, une validation par le chef d'établissement.

#### Objectifs poursuivis

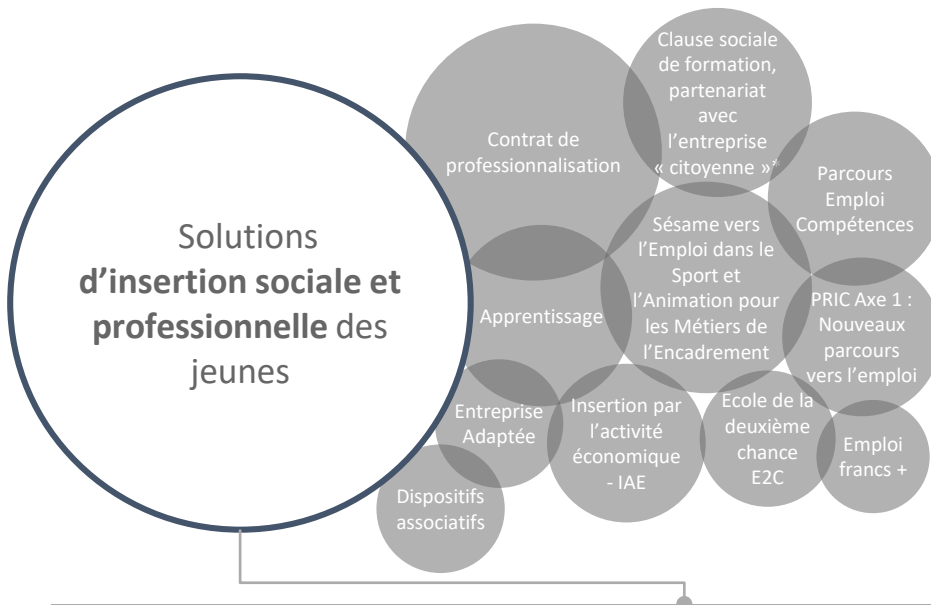
- Faciliter une reprise d'études pour des élèves totalement déscolarisés
- Préparer un baccalauréat général ou technologique
- Accompagner chaque jeune dans son projet personnel de formation.



#### Equipe et pratiques pédagogiques et éducatives

- Des cours en petits groupes
- Des temps et un accompagnement individualisés : tutorat avec un adulte référent, aide au travail personnel,
- Un emploi du temps personnalisé / adapté au parcours de l'orientation
- Une relation privilégiée avec le professeur référent, avec des entretiens réguliers tout au long de l'année
- Une ouverture culturelle et des projets interdisciplinaires..

- Professeurs expérimentés et volontaires
- Un fonctionnement collégial en équipe
- Une coordination de l'équipe pédagogique collégiale..



Dispositifs associatifs (associations d'éducation populaire) dont les structures d'accompagnement à la santé des jeunes et les points d'accueil écoute jeunes et liste des points d'accueil écoute jeunes – **Page 45 à 47**

PEC (Parcours Emploi Compétences) – **Page 48 à 49**

Sésame vers l'Emploi dans le Sport et l'Animation pour les Métiers de l'Encadrement – **Page 50**

Clause sociale de formation, partenariat avec l'entreprise « citoyenne » – **Page 51**

Entreprise Adaptée – **Page 52**

PRIC Axe 1 : Nouveaux parcours vers l'emploi – **Page 53**

Insertion par l'activité économique – **Page 54**

Apprentissage – **Page 55**

Contrat de professionnalisation – **Page 56**

Emplois francs / Emplois francs + - **Page 57**

Ecole de la 2<sup>ème</sup> Chance – **Page 58 à 59**

## Solutions d'insertion sociale et professionnelle des jeunes

### Dispositifs associatifs (associations d'éducation populaire)

#### Description générale

Les solutions associatives ont pour objectif d'aider les jeunes à travers diverses thématiques (sociale, sportive, éducative ...) ainsi que de leur fournir un cadre de référence et un environnement de confiance.

La cartographie suivante permet d'identifier les structures d'accompagnement à la santé des jeunes et les points d'accueil écoute jeunes qui repèrent, orientent et accompagnent les jeunes en situation de mal-être : <https://www.cartosantejeunes.org/?CartoSante>.

Fiche d'identité de la solution	Contenu de la solution
<p><b>Critères d'accès</b></p> <ul style="list-style-type: none"> <li>• <b>Qualification</b> : Sans qualification ou sans diplôme</li> </ul> <p><b>Allocation</b> : Non</p> <p><b>Type d'accompagnement</b> : Individuel &amp; Collectif</p>	Diagnostic / Bilan des compétences
	Signature d'un contrat d'accompagnement
	Formation
	Stages / Immersion professionnelle
	Aide à la recherche d'emploi
	Aide à la mobilité
	Accompagnement social
	Exercice de la citoyenneté
	Suivi dans le parcours / emploi
Bilan d'étape	

## Solutions d'insertion sociale et professionnelle des jeunes

### Dispositifs associatifs (associations d'éducation populaire)

#### Liste des points d'accueil écoute jeunes

##### Département des Alpes-de-Haute-Provence (04) :

Nom	Téléphone	Adresse
PAEJ de Barcelonnette - Tapatoudi	04 92 32 05 61 04 92 37 26 03	8 rue Manuel 04400 Barcelonnette

##### Département des Alpes-Maritimes (06) :

Nom	Téléphone	Adresse
PAEJ des Alpes-Maritimes Est - Menton	04 92 10 19 15	67 avenue Cernuschi 06500 Menton
PAEJ de Saint Laurent du Var	04 92 12 40 40	341 avenue Général Leclerc Saint Laurent du Var
PAEJ de Cagnes-sur-Mer	04 93 20 67 01	19 avenue Auguste Renoir 06800 Cagnes-sur-Mer
PAEJ d'Antibes		Centre Salusse Santoni 18-20 bd Foch 06600 Antibes

##### Département des Bouches-du-Rhône (13) :

Nom	Téléphone	Adresse
MDA 13Nord (Antenne de Châteaurenard)	04 90 94 44 10 06 32 23 04 49	10 rue Marius Chabrand 13160 Chateaurenard
PAEJ d'Aix-en-Provence	04.42.96.17.39	37 boulevard Aristide Briand 13100
PAEJ de Vitrolles - CMP Le Liourat	04 42 89 42 05	CMP Le Liourat 1, avenue Jean-Etienne Constant 13127 Vitrolles

## Solutions d'insertion sociale et professionnelle des jeunes

### Dispositifs associatifs (associations d'éducation populaire)

#### Liste des points d'accueil écoute jeunes -PAEJ

##### Département du Var (83) :

Nom	Téléphone	Adresse
PAEJ de Hyères	04 94 27 42 54	association ISA (Initiatives Solidaires Azuréennes) 12 rue de Verdun 83400 Hyères
PAEJ de La Seyne sur Mer (APEA)	04 94 11 52 53	5 avenue Garibaldi 83500 La Seyne sur Mer

##### Département du Vaucluse (84) :

Nom	Téléphone	Adresse
PAEJ Le Passage	04 90 67 07 28	102 rue Moricelly 84200 Carpentras

## Solutions d'emploi des jeunes

### PEC (Parcours Emploi Compétences) - Contrat Unique d'Insertion - Contrat d'Accompagnement dans l'Emploi CUI-CAE (1/2)

#### Description générale

Le CUI est un contrat de travail conclu entre un employeur qui va percevoir une aide financière et un salarié qui va bénéficier d'une aide à l'insertion professionnelle. Le CUI-CAE s'adresse au secteur non marchand, public ou associatif.

Depuis janvier 2018, le parcours emploi compétences (PEC) remplace les CUI-CAE et renforce l'accompagnement.

Il comprend :

- un entretien tripartite qui réunit le prescripteur, l'employeur et le futur salarié au moment de la signature de la demande d'aide. Il doit permettre la formalisation des engagements ainsi que la déclinaison des compétences que le poste doit permettre d'acquérir parmi les compétences définies dans un formulaire en ligne,
- un suivi dématérialisé durant le contrat, qui peut prendre la forme d'un livret de suivi dématérialisé,
- un entretien de sortie entre le prescripteur et le salarié, en fonction des besoins de la personne, entre 1 à 3 mois avant la fin du contrat.

Le contrat unique d'insertion (CUI) associe formation et/ou accompagnement professionnel pour son bénéficiaire et aide financière pour l'employeur. Il vise à faciliter l'embauche des personnes ayant des difficultés à trouver un emploi.

Le CUI-CAE est un contrat de travail de droit privé, à durée indéterminée ou à durée déterminée.

Fiche d'identité de la solution	Contenu de la solution
<p><b>Critères d'accès</b></p> <ul style="list-style-type: none"> <li>• <b>Age</b> : Toute personne sans emploi rencontrant des difficultés particulières d'accès à l'emploi</li> <li>• <b>Statut</b> : Salarié</li> </ul> <p><b>Allocation</b> : Salaire au moins égal au SMIC horaire</p> <p><b>Durée</b> : L'objectif de durée d'un parcours est de 12 mois et les conventions initiales ne peuvent être inférieures à 9 mois.</p> <p><b>Type d'accompagnement</b> : Individuel</p>	<ul style="list-style-type: none"> <li>Diagnostic / Bilan des compétences</li> <li>Signature d'un contrat d'accompagnement</li> <li>Formation</li> <li>Stages / Immersion professionnelle</li> <li>Aide à la recherche d'emploi</li> <li>Aide à la mobilité</li> <li>Accompagnement social</li> <li>Exercice de la citoyenneté</li> <li>Suivi dans le parcours / emploi</li> <li>Bilan d'étape</li> </ul>

#### Information complémentaire

- **Porteur** : Service public de l'emploi : Missions locales, Pôle Emploi et Cap Emploi
- **Plus d'information** : <https://travail-emploi.gouv.fr/emploi/parcours-emploi-competences/cui-cae>



## Solutions d'insertion sociale et professionnelle des jeunes

### PEC (Parcours Emploi Compétences) - Contrat Initiative Emploi jeunes (2/2)

#### Description générale

Dans le cadre du plan « 1 jeune, 1 solution » le Contrat Initiative Emploi jeunes s'adresse aux jeunes éloignés du marché de l'emploi, âgés de moins de 26 ans et aux jeunes reconnus travailleurs handicapés, jusqu'à 30 ans inclus. Il vise à favoriser l'insertion professionnelle en proposant un parcours associant mise en situation professionnelle et accès facilité à la formation et à l'acquisition des compétences.

Le contrat initiative emploi (CIE) est un dispositif d'insertion professionnelle prenant la forme d'un contrat de travail (CDD ou CDI) comportant des actions d'accompagnement professionnel.

Tout au long du contrat, le jeune bénéficie d'un suivi personnalisé avec un conseiller (Pôle emploi, mission locale, ou Cap emploi) et également d'un accompagnement par un tuteur nommé au sein d'une entreprise.

Le jeune peut développer son employabilité en obtenant une reconnaissance officielle de ses compétences grâce à la prestation Compétences PEC. Cette prestation permet au jeune selon son parcours de valider différents niveaux de compétences, elle comprend : la Validation des Acquis de l'Expérience (VAE), la Reconnaissance des Savoir-faire Professionnels (RSFP), ou encore l'obtention de la certification CléA (validation de connaissances de base).

#### Fiche d'identité de la solution

##### Critères d'accès

- **Age** : 16-25 ans et être sans emploi et rencontrer des difficultés d'accès à l'emploi.
- **Qualification** : Sans qualification ou diplôme
- **Statut** : Salarié

**Allocation** : Au minimum Smic horaire

**Durée** : 6 mois renouvelables dans la limite de 24 mois avec un minimum hebdomadaire de 20 heures.

**Type d'accompagnement** : Individuel

#### Contenu de la solution

	Diagnostic / Bilan des compétences
	Signature d'un contrat d'accompagnement
	Formation
	Stages / Immersion professionnelle
	Aide à la recherche d'emploi
	Aide à la mobilité
	Accompagnement social
	Exercice de la citoyenneté
	Suivi dans le parcours / emploi
	Bilan d'étape

#### Information complémentaire

- **Porteur** : Service public de l'emploi : Missions locales, Pôle Emploi et Cap Emploi
- **Plus d'information** : <https://travail-emploi.gouv.fr/le-ministere-en-action/relance-activite/plan-1-jeune-1-solution/1-jeune-1-solution-mesures-jeunes/cie-jeunes>

## Solutions d'insertion sociale et professionnelle des jeunes

### Sésame vers l'Emploi dans le Sport et l'Animation pour les Métiers de l'Encadrement (SESAME)

#### Description générale

Ce dispositif a pour objectif d'accompagner vers un emploi d'éducateur sportif ou d'animateur, des jeunes de 16 à 25 ans rencontrant des difficultés d'insertion sociale et/ou professionnelle, résidant prioritairement au sein d'un quartier politique de la ville (QPV) ou d'une zone de revitalisation rurale (ZRR). Ce parcours individualisé permet à un jeune de suivre une formation qualifiante et en alternance, débouchant sur une qualification et, si possible sur un emploi. Un accompagnement financier de ce parcours de formation est possible.

Fiche d'identité de la solution	Contenu de la solution
<p><b>Critères d'accès</b></p> <ul style="list-style-type: none"> <li>• <b>Age</b> : 16-25 ans</li> <li>• <b>Qualification</b> : Sans qualification ou diplôme</li> </ul> <p><b>Allocation</b> : Non</p> <p><b>Type d'accompagnement</b> : Individuel</p>	<ul style="list-style-type: none"> <li>• Diagnostic / Bilan des compétences</li> <li>• Signature d'un contrat d'accompagnement</li> <li>• Formation</li> <li>• Stages / Immersion professionnelle</li> <li>• Aide à la recherche d'emploi</li> <li>• Aide à la mobilité</li> <li>• Accompagnement social</li> <li>• Exercice de la citoyenneté</li> <li>• Suivi dans le parcours / emploi</li> <li>• Bilan d'étape</li> </ul>

#### Information complémentaire

- **Acteurs concernés :**
  - Acteurs du sport et de l'animation (clubs, associations jeunesse, collectivités territoriales)
  - Service Public de l'Emploi : Missions locales, Pôle emploi, Cap Emploi
  - Réseau Information Jeunesse (CRIJ, BIJ, PIJ)
  - SIAO / CIO
  - OF des métiers de l'encadrement sportif et de l'animation
  - Structures et dispositifs de l'insertion des jeunes (E2C, Epide,,,) )

## Solutions d'insertion sociale et professionnelle des jeunes

### Clause sociale de formation, partenariat avec l'entreprise « citoyenne »

#### Description générale

Le code des marchés publics a intégré des dispositions permettant de faire de la commande publique un outil en faveur de la lutte contre le chômage et l'exclusion. Le terme de « clauses sociales » regroupe l'ensemble de ces dispositions.

L'objectif est d'insérer des clauses sociales dans les marchés publics de l'éducation nationale, afin de permettre à un jeune en situation de décrochage scolaire de suivre un parcours d'insertion dans le monde de l'entreprise et de construire un projet professionnel.

En début d'année scolaire, la Mission de Lutte contre le Décrochage Scolaire (MLDS) en lien avec la mission des achats de l'académie ou de l'administration centrale, détermine le nombre de parcours d'insertion à mettre en place. Par la suite un prestataire est désigné et mis en relation avec la MLDS en vue de définir les modalités d'application de la clause sociale (accueil du jeune dans l'entreprise et activités proposées).

Le parcours d'insertion repose sur une approche individualisée et est construit en fonction du projet professionnel du jeune. Le jeune est accompagné par la MLDS, sous statut scolaire, tout au long de son parcours de formation et d'insertion. Le jeune est accompagné par la MLDS et par un tuteur dans l'entreprise. Des bilans croisés réguliers sont effectués.

Le parcours se déroule en 3 phases (chacune des phases peut se dérouler dans une entreprise différente tout en respectant le projet professionnel du jeune) :

- Découverte du monde de l'entreprise et des différents services (1 mois) ;
- Elaboration du projet professionnel (2 mois) ;
- Immersion dans l'entreprise en fonction du projet professionnel (3 mois)

A l'issue du parcours d'autres solutions peuvent être envisagées : reprise d'études en formation initiale, réorientation dans une autre filière de formation, contrat d'apprentissage, emploi direct.

Fiche d'identité de la solution	Contenu de la solution																				
<p><b>Critères d'accès</b></p> <ul style="list-style-type: none"> <li>• <b>Age</b> : 16 à 25 ans</li> </ul> <p><b>Durée</b> : 6 mois et environ 900 heures</p> <p><b>Type d'accompagnement</b> : Individuel</p>	<table border="1" style="width: 100%; border-collapse: collapse;"> <tr><td style="background-color: #ffff00; width: 20px;"></td><td>Diagnostic / Bilan des compétences</td></tr> <tr><td style="background-color: #ffff00;"></td><td>Signature d'un contrat d'accompagnement</td></tr> <tr><td style="background-color: #ffff00;"></td><td>Formation</td></tr> <tr><td style="background-color: #ffff00;"></td><td>Stages / Immersion professionnelle</td></tr> <tr><td style="background-color: #ffff00;"></td><td>Aide à la recherche d'emploi</td></tr> <tr><td style="background-color: #ffff00;"></td><td>Aide à la mobilité</td></tr> <tr><td style="background-color: #ffff00;"></td><td>Accompagnement social</td></tr> <tr><td style="background-color: #ffff00;"></td><td>Exercice de la citoyenneté</td></tr> <tr><td style="background-color: #ffff00;"></td><td>Suivi dans le parcours / emploi</td></tr> <tr><td style="background-color: #ffff00;"></td><td>Bilan d'étape</td></tr> </table>		Diagnostic / Bilan des compétences		Signature d'un contrat d'accompagnement		Formation		Stages / Immersion professionnelle		Aide à la recherche d'emploi		Aide à la mobilité		Accompagnement social		Exercice de la citoyenneté		Suivi dans le parcours / emploi		Bilan d'étape
	Diagnostic / Bilan des compétences																				
	Signature d'un contrat d'accompagnement																				
	Formation																				
	Stages / Immersion professionnelle																				
	Aide à la recherche d'emploi																				
	Aide à la mobilité																				
	Accompagnement social																				
	Exercice de la citoyenneté																				
	Suivi dans le parcours / emploi																				
	Bilan d'étape																				

## Solutions d'insertion sociale et professionnelle des jeunes

### Entreprise Adaptée

#### Description générale

La mission des entreprises adaptées est d'intégrer durablement les travailleurs handicapés dans l'emploi.

Elles permettent à leurs salariés d'exercer une activité professionnelle dans un environnement adapté à leurs possibilités, afin qu'ils obtiennent ou conservent un emploi. Les Entreprises Adaptées mettent en œuvre pour leurs salariés un accompagnement spécifique destiné à favoriser la réalisation de leur projet professionnel, la valorisation de leurs compétences et leur mobilité au sein de l'entreprise elle-même ou vers d'autres entreprises.

Le travailleur est un salarié et il est rémunéré à 100% du SMIC minimum.

Fiche d'identité de la solution	Contenu de la solution
<p><b>Allocation</b> : Rémunération à 100% du SMIC minimum</p> <p><b>Type d'accompagnement</b> : Individuel</p>	Diagnostic / Bilan des compétences
	Signature d'un contrat d'accompagnement
	Formation
	Stages / Immersion professionnelle
	Aide à la recherche d'emploi
	Aide à la mobilité
	Accompagnement social
	Exercice de la citoyenneté
	Suivi dans le parcours / emploi
	Bilan d'étape

#### Information complémentaire

- **Porteur** : Cap emploi

## Solutions d'insertion sociale et professionnelle des jeunes

### PRIC Axe 1 : Nouveaux parcours vers l'emploi

#### Description générale

Conformément au cadre d'élaboration des Pactes régionaux d'investissement dans les compétences, les parcours de formation financés au titre de l'axe 1 ont vocation à préparer les publics peu ou pas qualifiés pour des métiers qui ouvrent des perspectives d'emploi à court et moyen terme.

Fiche d'identité de la solution	Contenu de la solution
<p><b>Critères d'accès</b></p> <ul style="list-style-type: none"> <li><b>Age</b> : dépend des projets mais la plupart sont ouverts au 16-18 ans</li> <li><b>Qualification</b> : NEETS, demandeurs d'emploi</li> </ul> <p><b>Durée</b> : dépend du projet</p> <p><b>Type d'accompagnement</b> : Individuel</p>	Diagnostic / Bilan des compétences
	Signature d'un contrat d'accompagnement
	Formation
	Stages / Immersion professionnelle
	Aide à la recherche d'emploi
	Aide à la mobilité
	Accompagnement social
	Exercice de la citoyenneté
	Suivi dans le parcours / emploi
	Bilan d'étape

#### Information complémentaire

- Volume** : Environ **270 nouveaux parcours vers l'emploi dans le cadre du PRIC** dans la région Provence-Alpes-Côte d'Azur
  - Alpes de Haute-Provence (04) : 14 formations
  - Hautes-Alpes (05) : 10 formations
  - Alpes-Maritimes (06) : 53 formations
  - Bouches du Rhône (13) : 92 formations
  - Var (83) : 62 formations
  - Vaucluse (84) : 40 formations
- Porteur** : Pôle Emploi au titre du Pacte régional d'investissement dans les compétences
- Plus d'informations** : en Provence-Alpes-Côte d'Azur, plusieurs projets au bénéfice des jeunes et demandeurs d'emploi peu ou pas qualifiés ont été créés dans le cadre de la création de nouveaux parcours vers l'emploi. La cartographie et le détail de l'ensemble de ces parcours au sein de la région Provence-Alpes-Côte d'Azur sont disponibles sur le site du CARIF Espace Compétences : <https://carif.accatone.net/>



Cartographie des nouveaux parcours vers l'emploi en Provence-Alpes-Côte d'Azur



Détail d'un parcours vers l'emploi

## Solutions d'insertion sociale et professionnelle des jeunes

### Insertion par l'activité économique - IAE

#### Description générale

L'insertion par l'activité économique (IAE) permet aux personnes les plus éloignées de l'emploi, en raison de difficultés sociales et professionnelles particulières (âge, état de santé, précarité) de bénéficier d'un accompagnement renforcé qui doit faciliter leur insertion professionnelle.

- Associations intermédiaires (AI) : permet à des personnes rencontrant des difficultés sociales et professionnelles particulières de travailler occasionnellement pour le compte d'utilisateurs.
- Entreprise d'insertion (EI) : opère dans le secteur marchand avec une finalité sociale et propose à des personnes en difficulté une activité productive assortie de prestations.
- Entreprise de travail temporaire d'insertion (ETTI) : entreprise d'intérim dont l'activité est centrée sur l'insertion professionnelle.
- Ateliers et chantiers d'insertion (ACI) : proposent une activité professionnelle aux personnes sans emploi rencontrant des difficultés sociales et professionnelles.

#### Fiche d'identité de la solution

##### Critères d'accès

- **Age** : Tout public
- **Statut** : Salarié et parfois Formation Professionnelle Continue

**Type d'accompagnement** : Individuel

#### Contenu de la solution

	Diagnostic / Bilan des compétences
	Signature d'un contrat d'accompagnement
	Formation
	Stages / Immersion professionnelle
	Aide à la recherche d'emploi
	Aide à la mobilité
	Accompagnement social
	Exercice de la citoyenneté
	Suivi dans le parcours / emploi
	Bilan d'étape

#### Information complémentaire

- **Porteur** :
  - Associations intermédiaires (AI)
  - Entreprise d'insertion (EI)
  - Entreprise de travail temporaire d'insertion (ETTI)
  - Ateliers et chantiers d'insertion (ACI)

## Solutions d'insertion sociale et professionnelle des jeunes

### Apprentissage

#### Description générale

L'apprentissage repose sur le principe de l'alternance entre enseignement théorique en centre de formation des apprentis (CFA) et formation au métier chez l'employeur avec lequel l'apprenti a signé son contrat.

Le contrat d'apprentissage (dans le secteur privé/public) est un contrat de travail conclu entre un employeur et un salarié.

L'apprentissage permet de préparer :

- un diplôme professionnel de l'enseignement secondaire : certificat d'aptitude professionnelle (CAP), baccalauréat professionnel, brevet professionnel, mention complémentaire
- un diplôme de l'enseignement supérieur : brevet de technicien supérieur (BTS), bachelor universitaire de technologie (BUT), licences professionnelles, diplômes d'ingénieur, d'école supérieure de commerce, etc.
- un titre à finalité professionnelle enregistré au répertoire national des certifications professionnelles, (RNCP), dont l'ensemble des titres professionnels relevant du ministère chargé de l'emploi.

#### Fiche d'identité de la solution

##### Critères d'accès

- **Age** : Accès au 16-29 ans
- **Qualification** : Dépend de la formation
- **Statut** : Apprenti (e)

**Allocation** : Pourcentage du Smic, le montant varie en fonction de l'âge du bénéficiaire et de sa progression dans le ou les cycles de formation faisant l'objet de l'apprentissage

**Durée** : Durée du cycle de formation conduisant à l'obtention du diplôme ou du titre visé

**Type d'accompagnement** : Individuel

#### Contenu de la solution

	Diagnostic / Bilan des compétences
	Signature d'un contrat d'accompagnement
	Formation
	Stages / Immersion professionnelle
	Aide à la recherche d'emploi
	Aide à la mobilité
	Accompagnement social
	Exercice de la citoyenneté
	Suivi dans le parcours / emploi
	Bilan d'étape

## Solutions d'insertion sociale et professionnelle des jeunes

### Contrat de professionnalisation

#### Description générale

Le contrat de professionnalisation est un contrat de travail conclu entre un employeur et un salarié. Il permet l'acquisition – dans le cadre de la formation continue – d'une qualification professionnelle (diplôme, titre, certificat de qualification professionnelle...) reconnue par l'État et/ou la branche professionnelle. L'objectif est l'insertion ou le retour à l'emploi des jeunes et des adultes.

Le jeune en contrat de professionnalisation bénéficiera :

- d'enseignements généraux, professionnels et technologiques dispensés par un organisme de formation, ou par l'entreprise elle-même si elle dispose d'un service de formation interne doté de moyens distincts de ceux des services de production.  
Ces enseignements ont une durée comprise entre 15 % et 25 % de la durée totale du contrat de professionnalisation à durée déterminée ou de la période d'action de professionnalisation du contrat à durée indéterminée ; cette durée ne peut pas être inférieure à 150 heures.
- de l'accompagnement d'un tuteur désigné par l'employeur pour chaque salarié en contrat de professionnalisation. Le tuteur doit être un salarié qualifié de l'entreprise, volontaire, confirmé et justifier d'une expérience professionnelle d'au moins 2 ans en rapport avec la qualification visée.

La qualification professionnelle reconnue peut être :

- Un diplôme ou titre professionnel enregistré dans le Répertoire national des certifications professionnelles - RNCP ;
- Un certificat de qualification professionnelle (CQP) de branche ou interbranche ;
- Une qualification reconnue dans les classifications d'une convention collective nationale.

Le contrat de professionnalisation peut être conclu dans le cadre d'un CDD ou dans le cadre d'un CDI. Dans tous les cas, le temps de travail du salarié en contrat de professionnalisation est identique à celui des autres salariés de l'entreprise.

#### Fiche d'identité de la solution

##### Critères d'accès

- **Age** : jeunes âgés de 16 à 25 ans révolus
- **Statut** : Salarié

**Allocation** : le montant varie en fonction de l'âge du bénéficiaire et de son niveau de formation initial.

**Durée** : CDD 6 à 12 mois, CDI 12 ou 24 mois

**Type d'accompagnement** : Individuel & collectif

#### Contenu de la solution

	Diagnostic / Bilan des compétences
	Signature d'un contrat
	Formation
	Stages / Immersion professionnelle
	Aide à la recherche d'emploi
	Aide à la mobilité
	Accompagnement social
	Exercice de la citoyenneté
	Suivi dans le parcours / emploi
	Bilan d'étape

#### Information complémentaire

- **Porteur** : entreprises et Groupements d'employeurs pour l'insertion et la qualification
- Plus d'information : <https://travail-emploi.gouv.fr/formation-professionnelle/formation-en-alternance-10751/contrat-de-professionnalisation>



## Solutions d'insertion sociale et professionnelle des jeunes

### Emplois francs / Emplois francs +

#### Description générale

Aide à l'employeur pour l'embauche d'un habitant résidant dans un quartier prioritaire de la ville (QPV). Toutes les entreprises et toutes les associations, mentionnées à l'article L. 5134-66 du Code du travail, peuvent recourir aux emplois francs.

Ne peuvent pas recourir aux emplois francs :

- les particuliers employeurs ;
- tous les employeurs publics, notamment les établissements publics administratifs (EPA) et les établissements publics industriels et commerciaux (EPIC).

La logique des emplois francs est attachée à la personne recrutée. C'est donc l'adresse de la personne que vous recrutez qui compte et pas l'adresse de l'entreprise.

#### Montant de l'aide :

Pour un temps plein :

- 15 000 euros sur 3 ans pour une embauche en CDI (5 000 euros par an) ;
- 5 000 euros sur 2 ans pour une embauche en CDD d'au moins 6 mois (2 500 euros par an).

Ces montants sont proratisés en fonction du temps de travail et de la durée du contrat.

#### Lancement de « l'emploi franc+ »

Entre le 15 octobre 2020 et le 31 janvier 2021, si la personne que vous recrutez a moins de 26 ans à la date de signature du contrat, le montant de l'aide est « boosté » :

- 17 000 euros sur 3 ans pour une embauche en CDI (7000 euros la 1ère année, puis 5000 euros les années suivantes) ;
- 8 000 euros sur 2 ans pour une embauche en CDD d'au moins 6 mois (5500 euros la 1ère année, puis 2500 euros l'année suivante).

Les règles de proratisation en fonction du temps de travail et de la durée du contrat sont identiques.

#### Fiche d'identité de la solution

##### Critères d'accès

- **Age** : à partir de 16 ans
- **Statut** : Salarié

**Type d'accompagnement** : Individuel

#### Contenu de la solution

	Diagnostic / Bilan des compétences
	Signature d'un contrat d'accompagnement
	Formation
	Stages / Immersion professionnelle
	Aide à la recherche d'emploi
	Aide à la mobilité
	Accompagnement social
	Exercice de la citoyenneté
	Suivi dans le parcours / emploi
	Bilan d'étape

#### Information complémentaire

- **Plus d'information** : <https://travail-emploi.gouv.fr/emploi/emplois-francs/article/embaucher-une-personne-en-emploi-franc>

## Solutions d'insertion sociale et professionnelle des jeunes

### Ecole de la 2<sup>ème</sup> Chance – E2C (1/2)

#### Description générale

Le seul critère d'entrée demeure la motivation à s'engager sur une dynamique d'insertion professionnelle en profitant pleinement des moyens mis à sa disposition. La volonté personnelle de chaque jeune de s'en sortir est une condition essentielle pour la réussite du projet individuel mais également pour l'équilibre collectif.

La spécificité de l'E2C est d'organiser un parcours individualisé dans la durée, basé sur l'alternance, afin de faciliter la construction d'un projet professionnel, l'acquisition des savoirs et des compétences nécessaires pour concrétiser durablement l'insertion professionnelle du stagiaire.

Ainsi, l'École de la 2<sup>e</sup> Chance permet de :

- Développer ses compétences et ses connaissances pour mieux définir son projet professionnel.
- Trouver un emploi (CDD, CDI, INTERIM, contrat en alternance...) dans le métier de son choix.
- Accéder à la formation (CAP, BAC...) adaptée à son projet professionnel.

De plus, les entreprises partenaires sont parties prenantes du dispositif et interviennent à toutes les étapes du parcours :

- En amont : par une contribution aux formations
- Pendant : par les stages, le coaching, la coopération autour de projets pédagogiques, les événements sur le campus, les découvertes professionnelles.
- À l'issue : par un emploi, un contrat d'apprentissage, une formation qualifiante.

#### Fiche d'identité de la solution

##### Critères d'accès

- **Age** : 16 à 25 ans
- **Qualification** : Sans qualification ou sans diplôme
- **Statut** : Stagiaire de la formation professionnelle

**Allocation** : rémunéré

**Durée** : 6 à 12 mois à temps plein (35h par semaine) et sur le schéma de l'alternance

**Type d'accompagnement** : Individuel & Collectif

#### Contenu de la solution

	Diagnostic / Bilan des compétences
	Signature d'un contrat d'accompagnement
	Formation
	Stages / Immersion professionnelle
	Aide à la recherche d'emploi
	Aide à la mobilité
	Accompagnement social
	Exercice de la citoyenneté
	Suivi dans le parcours / emploi
	Bilan d'étape

#### Information complémentaire

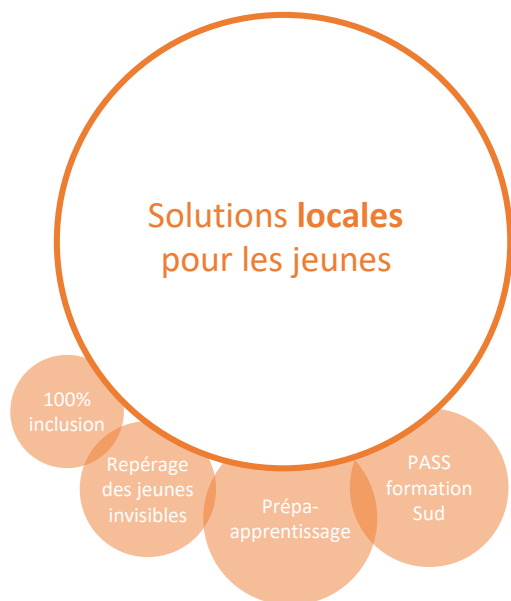
- **Volume** : 6 E2C en Provence-Alpes-Côte d'Azur
- **Porteur** : Ecole de la deuxième chance
- **Plus d'informations** : voir la page suivante

## Solutions d'insertion sociale et professionnelle des jeunes

### Ecole de la 2<sup>ème</sup> Chance – E2C (2/2)

#### Liste des Ecole de la 2<sup>ème</sup> chance en Provence-Alpes-Côte d'Azur

Nom		Adresse	Email	Téléphone
<b>E2C des Hautes-Alpes</b> 		Rue des Lauriers 05000 Gap	E2c05@afpa.fr	06.18.59.70.03
<b>E2C de Marseille</b>  2 sites dont le principal avec 2 antennes :	Siège et site principal	Campus de Saint-Louis : 360 chemin de la Madrague Ville 13015 Marseille	contact@e2c-marseille.net	04.96.15.80.40
	Antenne de Montolieu	9 rue Montolieu 13002 Marseille		04.96.15.80.40
	Antenne de Miramas	18 rue des Chirons-13140 Miramas		04.90.45.68.27
	Second site	Site de Romain-Rolland : 343 bd Romain-Rolland 13009 Marseille		04.96.15.80.40
<b>E2C du Var</b>  4 sites :	E2C Var - TPM	Avenue François Arago ZI Toulon Est 83130 La Garde	contact@e2c-var.fr	04.83.69.19.10
	E2C Var – PROVENCE VERTE	Quartier du Plan 83170 Brignoles		04.83.67.01.93
	E2C Var – DRACENIE	3 Avenue du Maréchal Juin 83300 Draguignan		04.94.68.33.58
	E2C Var – CAVEM	311 Avenue Lou Gabian 83600 Fréjus		04.94.51.74.61
<b>E2C des Alpes-de-Haute-Provence</b> 	<b>IAP-Adresse du siège social</b> : 456 boulevard Saint-Joseph ZI Saint-Joseph 04100 Manosque CS40037		iap.manosque@iap.asso.fr contact.e2c@iap.asso.fr	04.92.87.46.10 04.92.77.93.39
<b>E2C du Vaucluse</b> 	28 avenue de Fontcouverte 84000 Avignon		e2c.vaucluse@crfp.eu	04.90.32.45.40
<b>E2C des Alpes-Maritimes</b> 	52, avenue Denis Semeria 06300 Nice e2cnicecotedazur.fr		contact@e2cnicecotedazur.fr	04.93.31.63.59



PIC - 100% inclusion et liste des porteurs de projet – **Page 61 à 64**

PIC - Prépa apprentissage et liste des porteurs de projet – **Pages 65 à 75**

PIC - Repérage des jeunes invisibles et liste des porteurs de projet – **Page 76 à 80**

PASS Sud Formation – **Page 81**

## Solutions locales pour les jeunes

### PIC - 100% inclusion (1/4)

#### Description générale

Pour permettre aux publics les plus vulnérables de s'orienter vers l'emploi, l'appel à projet "100% inclusion" est lancé dans le cadre du plan d'investissement dans les compétences. Il a pour ambition d'expérimenter des approches innovantes, de tester des parcours personnalisés, depuis la remobilisation jusqu'à l'accès à l'emploi durable des demandeurs d'emploi et des jeunes peu ou pas qualifiés, éloignés de l'emploi, résidants dans les quartiers prioritaires de la ville ou les quartiers ruraux.

#### Fiche d'identité de la solution

##### Critères d'accès

- **Age** : dépend des projets mais la plupart sont ouverts au 16-18 ans
- **Qualification** : NEETS, demandeurs d'emploi

**Durée** : dépend du projet

**Type d'accompagnement** : Individuel

#### Contenu de la solution

- |  |   |
|--|---|
|  | Diagnostic / Bilan des compétences      |
|  | Signature d'un contrat d'accompagnement |
|  | Formation                               |
|  | Stages / Immersion professionnelle      |
|  | Aide à la recherche d'emploi            |
|  | Aide à la mobilité                      |
|  | Accompagnement social                   |
|  | Exercice de la citoyenneté              |
|  | Suivi dans le parcours / emploi         |
|  | Bilan d'étape                           |

#### Information complémentaire

- **Volume** : Environ 19 projets 100% inclusion dans la région Provence-Alpes-Côte d'Azur
  - Alpes-Maritimes (06) : 4 projets
  - Bouches du Rhône (13) : 13 projets
  - Var (83) : 1 projet
  - Vaucluse (84) : 1 projet
- **Porteur** : Etat (Préfet de région et DIRECCTE) au titre du plan d'investissement dans les compétences
- **Plus d'informations** : en Provence-Alpes-Côte d'Azur, plusieurs projets au bénéfice des jeunes et demandeurs d'emploi peu ou pas qualifiés ont été créés dans le cadre de l'appel à projet 100% inclusion. La cartographie et le détail de l'ensemble des porteurs de projets 100% inclusion de la région Provence-Alpes-Côte d'Azur sont disponibles sur le site du CARIF Espace Compétences : <https://carif.accatone.net/>



*Cartographie des projets 100% inclusion en Provence-Alpes-Côte d'Azur*



*Détail d'un projet 100% inclusion*

## Solutions locales pour les jeunes

### PIC - 100% inclusion (2/4)

#### Liste des porteurs de projet dans le cadre du PIC – 100% inclusion en Provence-Alpes-Côte d'Azur

##### Département des Alpes-Maritimes (06) :

Nom du projet	Nom du porteur de projet	Email	Téléphone	Adresse
PAS DE QUARTIER POUR L'ECHEC	PANORAMA ETUDES FORMATION CONSEILS	veronique.c@cme-formations.com	06 98 98 39 90	269 Allée René Cassin 06270 VILLENEUVE-LOUBET
UN PARCOURS POUR UNE TRANSFORMATION	LES COMPAGNONS DU DEVOIR	s.hen@compagnons-du-devoir.com	04 91 36 53 83	2 place des Amaryllis 06200 Nice
PROGRAMME DES COACHS D'INSERTION PROFESSIONNELLE PAR LE SPORT	AGENCE POUR L'EDUCATION PAR LE SPORT	sfatihi@apels.org mnoel@apels.org	06 66 26 68 76	06000 Nice
UN PARCOURS POUR UNE TRANSFORMATION	LES COMPAGNONS DU DEVOIR	s.hen@compagnons-du-devoir.com	04 91 36 53 83	172 bd de l'Arian 06300 Nice

##### Département des Bouches du Rhône (13) :

Nom du projet	Nom du porteur de projet	Email	Téléphone	Adresse
ETINCELLE	FONDATION DES APPRENTIS D'AUTEUIL	caroline.fraysse@apprentis-auteuil.org		Quartier des Ferrages 13150 Tarascon
PROGRAMME DES COACHS D'INSERTION PROFESSIONNELLE PAR LE SPORT	AGENCE POUR L'EDUCATION PAR LE SPORT	sfatihi@apels.org mnoel@apels.org	07 66 26 68 76	13117 Martigues Ouest Etang de Berre
PROGRAMME DES COACHS D'INSERTION PROFESSIONNELLE PAR LE SPORT	AGENCE POUR L'EDUCATION PAR LE SPORT	sfatihi@apels.org mnoel@apels.org	06 66 26 68 76	211- chemin de la Madrague Ville 13015 Marseille
ETINCELLE	FONDATION DES APPRENTIS D'AUTEUIL			Terrasses du Port 13002 Marseille

## Solutions locales pour les jeunes

### PIC - 100% inclusion (3/4)

#### Liste des porteurs de projet dans le cadre du PIC – 100% inclusion en Provence-Alpes-Côte d'Azur

##### Département des Bouches du Rhône (13) :

Nom du projet	Nom du porteur de projet	Email	Téléphone	Adresse
ETINCELLE	FONDATION DES APPRENTIS D'AUTEUIL	caroline.fraysse@apprentis-auteuil.org		Saint Mauront Parc Bellevue Cité Félix Piat 13003 Marseille
UN PARCOURS POUR UNE TRANSFORMATION	LES COMPAGNONS DU DEVOIR	s.hen@compagnons-du-devoir.com	04 91 36 53 83	1 boulevard Garibaldi 13001 Marseille
ETINCELLE	FONDATION DES APPRENTIS D'AUTEUIL	caroline.fraysse@apprentis-auteuil.org		NOAILLES 13001 Marseille
SUP DE SUB	LA FABRIKS	jeanmichel@lfks.net nadine@lfks.net		13003 Marseille
ETINCELLE	FONDATION DES APPRENTIS D'AUTEUIL	caroline.fraysse@apprentis-auteuil.org		les flamands 13014 Marseille
ETINCELLE	FONDATION DES APPRENTIS D'AUTEUIL	caroline.fraysse@apprentis-auteuil.org		Malpassé Les lauriers secteur des Oliviers A 13013 Marseille
LA MAIN LE CŒUR LA TÊTE	HUMANDO	christophe.bonnot@groupeidees.fr	06 17 22 09 27	53 boulevard Laveran 13013 Marseille
ETINCELLE	FONDATION DES APPRENTIS D'AUTEUIL	caroline.fraysse@apprentis-auteuil.org		AUTOUR DE VAL PLAN 13013 Marseille
UN PARCOURS POUR UNE TRANSFORMATION	LES COMPAGNONS DU DEVOIR	s.hen@compagnons-du-devoir.com	04 91 36 53 83	14 rue Antonin Régnier 13013 Marseille

## Solutions locales pour les jeunes

### PIC - 100% inclusion (4/4)

#### Liste des porteurs de projet dans le cadre du PIC – 100% inclusion en Provence-Alpes-Côte d'Azur

##### Département du Var (83) :

Nom du projet	Nom du porteur de projet	Email	Téléphone	Adresse
UN PARCOURS POUR UNE TRANSFORMATION	LES COMPAGNONS DU DEVOIR	s.hen@compagnons-du-devoir.com	04 91 36 53 83	quartier Sainte Musse 83000 Toulon

##### Département du Vaucluse (84) :

Nom du projet	Nom du porteur de projet	Email	Téléphone	Adresse
PROGRAMME DES COACHS D'INSERTION PROFESSIONNELLE PAR LE SPORT	AGENCE POUR L'EDUCATION PAR LE SPORT	sfatihi@apels.org mnoel@apels.org	06 66 26 68 76	84000 Avignon



## Solutions locales pour les jeunes

### PIC - Prépa apprentissage (1/11)

#### Description générale

La concertation pour le développement de l'apprentissage, menée de novembre 2017 à janvier 2018, a fait consensus sur la nécessité d'offrir un « sas » aux jeunes, notamment aux plus vulnérables d'entre eux, afin de mieux préparer leur entrée en apprentissage.

La prépa-apprentissage, financée par le plan d'investissement dans les compétences, doit permettre à des jeunes, aujourd'hui insuffisamment préparés, de réussir leur entrée en apprentissage.

Concerne plus spécifiquement :

- les jeunes résidant dans les quartiers prioritaires de la politique de la ville (QPV) ou dans les zones de revitalisation rurale (ZRR) ;
- les jeunes ni en emploi, ni en formation et ayant atteint au maximum le niveau 4 (baccalauréat non validé) ;
- les personnes en situation de handicap.

Les Prépa apprentissage offrent ;

- Un parcours d'accompagnement permettant au jeune d'identifier les compétences et les connaissances qu'il détient, de développer ses prérequis relationnels et de sécuriser son entrée en contrat d'apprentissage ;
- Un accompagnement à l'entreprise qui accueille le jeune, dans ses démarches administratives liées au recrutement d'alternants.

#### Fiche d'identité de la solution

##### Critères d'accès

- **Age** : 16 à 29 ans révolus
- **Statut** : Stagiaire de la formation professionnelle

**Durée** : De quelques jours à plusieurs mois en fonction de la situation du jeune et de son projet.

**Type d'accompagnement** : Individuel

#### Contenu de la solution

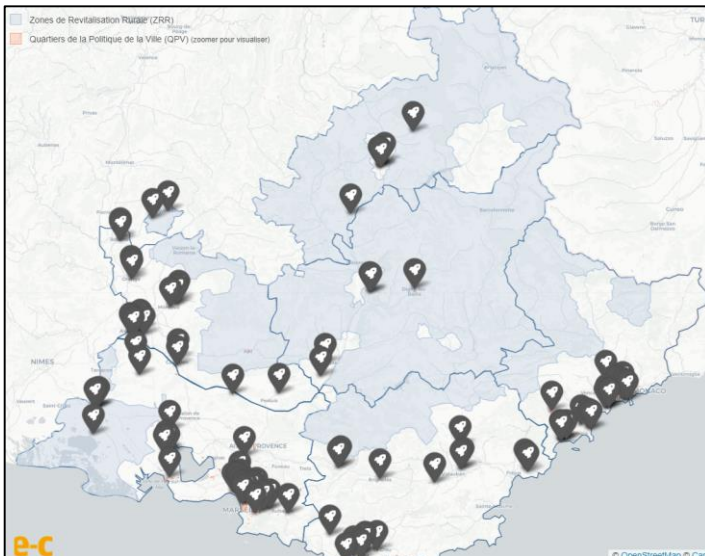
	Diagnostic / Bilan des compétences
	Signature d'un contrat d'accompagnement
	Formation
	Stages / Immersion professionnelle
	Aide à la recherche d'emploi
	Aide à la mobilité
	Accompagnement social
	Exercice de la citoyenneté
	Suivi dans le parcours / emploi
	Bilan d'étape

## Solutions locales pour les jeunes

### PIC - Prépa apprentissage (2/11)

#### Information complémentaire

- **Volume** : Environ **92 Prépa-apprentissage** dans la région Provence-Alpes-Côte d'Azur
  - Alpes de Haute-Provence (04) : 4 prépa-apprentissage
  - Hautes-Alpes (05) : 5 prépa-apprentissage
  - Alpes-Maritimes (06) : 18 prépa-apprentissage
  - Bouches du Rhône (13) : 32 prépa-apprentissage
  - Var (83) : 16 prépa-apprentissage
  - Vaucluse (84) : 17 prépa-apprentissage
- **Porteur** : Etat (Préfet de région et DIRECCTE) au titre du plan d'investissement dans les compétences
- **Plus d'informations** : la cartographie de l'offre de formation et le détail de l'ensemble des prépa-apprentissage de la région Provence-Alpes-Côte d'Azur sont disponibles sur le site du CARIF Espace Compétences : <https://carif.accatone.net/>



Cartographie des Prépa apprentissage en Provence-Alpes-Côte d'Azur

PIC Prépa-apprentissage ✕

---

**Projet**

Prépa Apprentissage Industrie

**Porteur de projet**

CFAI Lorraine

**Repérage du public**

08 Chemin de Capeau  
ZAC de Trigance

13800 Istres  
Mél : [contact@formation-industries-paca.fr](mailto:contact@formation-industries-paca.fr)



---

**Nombre de bénéficiaires prévu sur la période de convention**

365 en PACA

**Caractéristique du public**

Ni en emploi- ni en formation et ayant au plus atteint le niveau V ou niveau IV non validé- en situation de handicap- résidant dans les quartiers prioritaires de la politique de la ville ou dans les zones rurales à revitaliser

**Objectifs**

Extension d'expérimentations déjà menées par les pôles formation basées sur trois piliers :  
 développement personnel  
 Attractivité par l'innovation des métiers de l'industrie  
 Utilisation de la pédagogie basée sur l'approche Emplois Compétences pour transmettre différemment

**Membres du consortium**

les 33 sites des pôles formation de l'UIMM en France

[Ouvrir la fiche](#)

Détail d'une offre Prépa apprentissage

## Solutions locales pour les jeunes

### PIC - Prépa apprentissage (3/11)

#### Liste des porteurs de projet dans le cadre du PIC – Prépa apprentissage en Provence-Alpes-Côte d'Azur

##### Département des Alpes de Hautes-Provence (04) :

Nom du projet	Nom du porteur de projet	Email	Adresse
Prépa Apprentissage #demarretastory en PACA	Chambre des Métiers et de l'Artisanat de la Région PACA	contact@cmar-paca.fr	Route de Saint-Jean 04160 Château-Arnoux
Prépa Apprentissage #demarretastory	FORMATION ET METIER	fm@formationmetier.fr	15 rue Maldonat 04000 Digne les Bains
Prépa apprentissage dans le secteur des Services A la Personne	SIGMA Formation	contact@sigma-formation.fr	04100 Manosque
Prépa Apprentissage #demarretastory	FORMATION ET METIER	fm@formationmetier.fr	Rue Gabriel Besson 04220 Saint Tulle

##### Département des Hautes-Alpes (05) :

Nom du projet	Nom du porteur de projet	Email	Adresse
Prépa Apprentissage #demarretastory	FORMATION ET METIER	fm@formationmetier.fr	1 rue de l'Eglise 05260 Saint Jean Saint Nicolas
Prépa apprentissage dans le secteur des Services A la Personne	SIGMA Formation	contact@sigma-formation.fr	140 bvd Georges Pompidou 05000 Gap
Prépa Apprentissage #demarretastory en PACA	Chambre des Métiers et de l'Artisanat de la Région PACA	contact@cmar-paca.fr	Route de Graffinel 05000 Gap
Prépa Apprentissage en Région Sud PACA	AFPA PACA	contact.paca@afpa.fr	rue des Lauriers 05000 Gap
# PASS'APPRENTISSAGE.mfr	Fédération Régionale des MFR de Provence	fr.provence@mfr.asso.fr	05300 Ventavon

## Solutions locales pour les jeunes

### PIC - Prépa apprentissage (4/11)

#### Liste des porteurs de projet dans le cadre du PIC – Prépa apprentissage en Provence-Alpes-Côte d'Azur

##### Département des Alpes-Maritimes (06) :

Nom du projet	Nom du porteur de projet	Email	Adresse
PRO'PULSE	Fondation Les Apprentis d'Auteuil	caroline.fraysse@apprentis-auteuil.org	18 rue Tracastel 06130 Grasse
Prépa Apprentissage #demarretastory	FORMATION ET METIER	fm@formationmetier.fr	44 avenue Jean de Noailles 06400 Cannes
Prépa Apprentissage CCI Nice Côte d'Azur	CCI NICE COTE D'AZUR	Corinne.MORI@cote-azur.cci.fr	54/56 rue de Cannes 06150 Cannes la Bocca
Prépa Apprentissage en Région Sud PACA	AFPA PACA	contact.paca@afpa.fr	161 avenue Francis Tonner 06150 Cannes
Prépa Apprentissage #demarretastory en PACA	Chambre des Métiers et de l'Artisanat de la Région PACA	contact@cmar-paca.fr	395 avenue de la Liberation 06150 Cannes
Démarre ta story BTP : la preuve par cinq : Cinq phases- cinq parcours	CCCA-BTP	annabel.paillot@ccca-btp.fr	Quartier Les 3 Moulins 80 rue Jean Joannon 06600 Antibes
Prépa Apprentissage CCI Nice Côte d'Azur	CCI NICE COTE D'AZUR	Corinne.MORI@cote-azur.cci.fr	602 Cedex 88 Chemin des Maures 06600 Antibes
PREPA SAT	CFA FUTUROSUD	cfa@futurosud.org	50 Avenue du 11 Novembre 06600 Antibes
Prépa Apprentissage CCI Nice Côte d'Azur	CCI NICE COTE D'AZUR	Corinne.MORI@cote-azur.cci.fr	20 Boulevard Du Point du Jour 06700 St Laurent du Var
Prépa Apprentissage CCI Nice Côte d'Azur	CCI NICE COTE D'AZUR	Corinne.MORI@cote-azur.cci.fr	45 route de Grenoble 06200 Nice
PREPA SAT	CFA FUTUROSUD	cfa@futurosud.org	Parc des Sports Charles Ehrman 177 route de Grenoble 06200 Nice
Prépa Apprentissage CCI Nice Côte d'Azur	CCI NICE COTE D'AZUR	Corinne.MORI@cote-azur.cci.fr	63 Avenue Simone Veil 06200 Nice
Prépa Apprentissage CCI Nice Côte d'Azur	CCI NICE COTE D'AZUR	Corinne.MORI@cote-azur.cci.fr	9 Boulevard de la Colle Belle 06510 Carros

## Solutions locales pour les jeunes

### PIC - Prépa apprentissage (5/11)

#### Liste des porteurs de projet dans le cadre du PIC – Prépa apprentissage en Provence-Alpes-Côte d'Azur

##### Département des Alpes-Maritimes (06) :

Nom du projet	Nom du porteur de projet	Email	Adresse
Prépa apprentissage dans le secteur des Services A la Personne	SIGMA Formation	contact@sigma-formation.fr	06000 Nice
Prépa Apprentissage en Région Sud PACA	AFPA PACA	contact.paca@afpa.fr	244 Route de Turin 06300 Nice
Prépa Apprentissage #demarretastory	FORMATION ET METIER	fm@formationmetier.fr	40 Place Don Bosco 06046 Nice
Prépa Apprentissage #demarretastory	FORMATION ET METIER	fm@formationmetier.fr	17 rue Fodéré 06300 Nice
Prépa Apprentissage CCI Nice Côte d'Azur	CCI NICE COTE D'AZUR	Corinne.MORI@cote-azur.cci.fr	Port de Villefranche Darse 06230 Villefranche-sur-Mer

##### Département des Bouches du Rhône (13) :

Nom du projet	Nom du porteur de projet	Email	Adresse
Plateforme PREP'Aretonjob	GIP FCIP De l'Académie d'Aix Marseille	ce.gip@aix-marseille.fr	13200 Arles
Démarre ta story BTP : la preuve par cinq : Cinq phases- cinq parcours	CCCA-BTP	annabel.paillot@ccca-btp.fr	6 Chemin de Séverin 13200 Arles
Prépa apprentissage dans le secteur des Services A la Personne	SIGMA Formation	contact@sigma-formation.fr	65 Boulevard Marcelin Berthelot 13200 Arles
Prépa Apprentissage #demarretastory	FORMATION ET METIER	fm@formationmetier.fr	15 rue Paul Lacroix BP 10058 13200 Arles
# PASS'APPRENTISSAGE.mfr	Fédération Régionale des MFR de Provence	fr.provence@mfr.asso.fr	Domaine de Beauchamp 13630 Eyragues
Plateforme PREP'Aretonjob	GIP FCIP De l'Académie d'Aix Marseille	ce.gip@aix-marseille.fr	13210 Saint Rémy de Provence
Prépa Apprentissage #demarretastory	FORMATION ET METIER	fm@formationmetier.fr	Bd Théodore Aubanel 13140 Miramas

## Solutions locales pour les jeunes

### PIC - Prépa apprentissage (6/11)

#### Liste des porteurs de projet dans le cadre du PIC – Prépa apprentissage en Provence-Alpes-Côte d'Azur

##### Département des Bouches du Rhône (13) :

Nom du projet	Nom du porteur de projet	Email	Adresse
Plateforme PREP'Aretonjob	GIP FCIP De l'Académie d'Aix Marseille	ce.gip@aix-marseille.fr	13110 Port de Bouc
Prépa Apprentissage Industrie	CFAI Lorraine	contact@formation-industries-paca.fr	08 Chemin de Capeau ZAC de Trigance 13800 Istres
Plateforme PREP'Aretonjob	GIP FCIP De l'Académie d'Aix Marseille	ce.gip@aix-marseille.fr	Avenue des Bolles 13800 Istres
Prépa Apprentissage en Région Sud PACA	AFPA PACA	contact.paca@afpa.fr	Avenue Félix Gouin 13800 Istres
# PASS'APPRENTISSAGE.mfr	Fédération Régionale des MFR de Provence	fr.provence@mfr.asso.fr	Chemin de la Dévalade Quartier des Carraires BP 15 13640 La Roque d'Anthéron
Démarre ta story BTP : la preuve par cinq : Cinq phases- cinq parcours	CCCA-BTP	annabel.paillot@ccca-btp.fr	205 rue Albert Einstein 13090 Aix en Provence
Prépa Apprentissage #demarretastory	FORMATION ET METIER	fm@formationmetier.fr	153 rue de la formation ZA La Haute Deboule 13240 Septemes les Vallons
Prépa apprentissage dans le secteur des Services A la Personne	SIGMA Formation	contact@sigma-formation.fr	159 Boulevard Henri Barnier Bat P1 La Bricarde 13015 Marseille
Prépa Apprentissage #demarretastory	FORMATION ET METIER	fm@formationmetier.fr	37 chemin de Bernex 13016 Marseille
Prépa Apprentissage #demarretastory	FORMATION ET METIER	fm@formationmetier.fr	368 bd Henri Barnier 13016 Marseille
Prépa Apprentissage #demarretastory	FORMATION ET METIER	fm@formationmetier.fr	29 bd Albin Bandini L'Estaque 13016 Marseille
Prépa Apprentissage #demarretastory	LE CANA	g.abbassi@lecana.asso.fr	514 chemin de la madrague ville 13015 Marseille

## Solutions locales pour les jeunes

### PIC - Prépa apprentissage (7/11)

#### Liste des porteurs de projet dans le cadre du PIC – Prépa apprentissage en Provence-Alpes-Côte d'Azur

##### Département des Bouches du Rhône (13) :

Nom du projet	Nom du porteur de projet	Email	Adresse
Prépa Apprentissage #demarretastory	FORMATION ET METIER	fm@formationmetier.fr	16 Boulevard Denis papin 13015 Marseille
Fabrik Ton Parcours	WebForce 3	olivier.brechard@wf3.fr	30 Boulevard Capitaine Geze 13014 Marseille
Prépa Apprentissage #demarretastory	LE CANA	g.abbassi@lecana.asso.fr	10 rue d'Antoine 13002 Marseille
PRO'PULSE	Fondation Les Apprentis d'Auteuil	caroline.fraysse@apprentis-auteuil.org	21 Traverse des Rosiers 13014 Marseille
Se construire et se former par le travail et le voyage	Compagnons du Tour de France (Fédération Compagnonnique Nationale)	contact@compagnonsdutourdefrance.org	5 Boulevard Pons 13014 Marseille
Prépa Apprentissage en Région Sud PACA	AFPA PACA	contact.paca@afpa.fr	54 Boulevard Laveran 13013 Marseille
PRO'PULSE	Fondation Les Apprentis d'Auteuil	caroline.fraysse@apprentis-auteuil.org	Les Lauriers rue de Marathon 13013 Marseille
Prépa Apprentissage #demarretastory	FORMATION ET METIER	fm@formationmetier.fr	59 traverse Charles Susini 13013 Marseille
#demarretastory avec le monde de de la propreté	Réseau National INHNI (Institut National de l'Hygiène et du Nettoyage Industriel)	daitier@inhni.com	43 rue Frédéric Joliot Curie 13013 Marseille
Prépa Apprentissage #demarretastory	FORMATION ET METIER	fm@formationmetier.fr	Boulevard des Marronniers 13010 Marseille
Démarre ta story BTP : la preuve par cinq : Cinq phases- cinq parcours	CCCA-BTP	annabel.paillot@ccca-btp.fr	Impasse de la Montre 13011 Marseille
Prépa Apprentissage #demarretastory en PACA	Chambre des Métiers et de l'Artisanat de la Région PACA	contact@cmar-paca.fr	chemin de la Clue Route de la Treille 13011 Marseille
Prépa apprentissage dans le secteur des Services A la Personne	SIGMA Formation	contact@sigma-formation.fr	691 Avenue de la Fleuride 13400 Aubagne

## Solutions locales pour les jeunes

### PIC - Prépa apprentissage (8/11)

#### Liste des porteurs de projet dans le cadre du PIC – Prépa apprentissage en Provence-Alpes-Côte d'Azur

##### Département du Var (83) :

Nom du projet	Nom du porteur de projet	Email	Adresse
Prépa Apprentissage #demarretastory en PACA	Chambre des Métiers et de l'Artisanat de la Région PACA	contact@cmar-paca.fr	68 allée des Forges 83500 La Seyne sur Mer
Prépa apprentissage dans le secteur des Services A la Personne	SIGMA Formation	contact@sigma-formation.fr	5 rue Emile Gimelli 83000 Toulon
Démarre ta story BTP : la preuve par cinq : Cinq phases- cinq parcours	CCCA-BTP	annabel.paillot@ccca-btp.fr	La Grande Tourrache 83000 Toulon
Prépa Apprentissage #demarretastory en PACA	Chambre des Métiers et de l'Artisanat de la Région PACA	contact@cmar-paca.fr	161 Avenue Francis Tonner 83160 La Valette du Var
Prépa Apprentissage en Région Sud PACA	AFPA PACA	contact.paca@afpa.fr	395 Avenue de la Libération 83160 La Valette du Var
PREPA SAT	CFA FUTUROSUD	cfa@futuresud.org	Campus de la Grande Tourrache Avenue François Arago 83130 La Garde
Prépa Apprentissage #demarretastory en PACA	Chambre des Métiers et de l'Artisanat de la Région PACA	contact@cmar-paca.fr	138 allée des Primères le Regayet 83330 Le Beausset
Prépa Apprentissage #demarretastory en PACA	Chambre des Métiers et de l'Artisanat de la Région PACA	contact@cmar-paca.fr	845 chemin du Deffends 83470 Saint Maximum
Prépa Apprentissage #demarretastory	FORMATION ET METIER	fm@formationmetier.fr	Lycée Privé Provence Verte Chemin du Prugnon 83470 Saint Maximum
Prépa apprentissage dans le secteur des Services A la Personne	SIGMA Formation	contact@sigma-formation.fr	Le Pré de Pâques 83170 Brignoles
Prépa Apprentissage #demarretastory	FORMATION ET METIER	fm@formationmetier.fr	Maison du Paysan Parc de la Gueiranne 83340 Le Cannet des Maures



## Solutions locales pour les jeunes

### PIC - Prépa apprentissage (9/11)

#### Liste des porteurs de projet dans le cadre du PIC – Prépa apprentissage en Provence-Alpes-Côte d'Azur

##### Département du Var (83) :

Nom du projet	Nom du porteur de projet	Email	Adresse
PREPA SAT	CFA FUTUROSUD	cfa@futuresud.org	Centre Equestre « Le cheval d'Argens\» Route Nationale N°7 83460 Les Arcs
Prépa Apprentissage #demarretastory en PACA	Chambre des Métiers et de l'Artisanat de la Région PACA	contact@cmar-paca.fr	Chemin Guéringuier 83460 Les Arcs
Prépa apprentissage dans le secteur des Services A la Personne	SIGMA Formation	contact@sigma-formation.fr	83300 Draguignan
Prépa apprentissage dans le secteur des Services A la Personne	SIGMA Formation	contact@sigma-formation.fr	83600 Fréjus
PREPA SAT	CFA FUTUROSUD	cfa@futuresud.org	Technoparc Epsilon Rue Isaac Newton 83700 Saint Raphael

## Solutions locales pour les jeunes

### PIC - Prépa apprentissage (10/11)

#### Liste des porteurs de projet dans le cadre du PIC – Prépa apprentissage en Provence-Alpes-Côte d'Azur

##### Département du Vaucluse (84) :

Nom du projet	Nom du porteur de projet	Email	Adresse
# PASS'APPRENTISSAGE.mfr	Fédération Régionale des MFR de Provence	fr.provence@mfr.asso.fr	Quartier La Ferrage 27- chemin de Verdache 84240 La Tour d'Aigues
Plateforme PREP'Aretonjob	GIP FCIP De l'Académie d'Aix Marseille	ce.gip@aix-marseille.fr	Lycée Ismael Dauphin Rue Pierre Fabre 84300 Cavaillon
Prépa apprentissage dans le secteur des Services A la Personne	SIGMA Formation	contact@sigma-formation.fr	2 Avenue Pierre Mendes France 84300 Cavaillon
Prépa apprentissage dans le secteur des Services A la Personne	SIGMA Formation	contact@sigma-formation.fr	185 rue Paul et Emile Fenouil 84200 Carpentras
Plateforme PREP'Aretonjob	GIP FCIP De l'Académie d'Aix Marseille	ce.gip@aix-marseille.fr	176 Rue Joseph Roumanille 84200 Carpentras
# PASS'APPRENTISSAGE.mfr	Fédération Régionale des MFR de Provence	fr.provence@mfr.asso.fr	425- petite route de Carpentras 84170 Monteux
Prépa apprentissage dans le secteur des Services A la Personne	SIGMA Formation	contact@sigma-formation.fr	MIN d'Avignon Batiment H1 1B 84000 Avignon
Prépa Apprentissage en Région Sud PACA	AFPA PACA	contact.paca@afpa.fr	56 avenue Emile Zola 84130 Le Pontet
Plateforme PREP'Aretonjob	GIP FCIP De l'Académie d'Aix Marseille	ce.gip@aix-marseille.fr	4 Rue Louis Valayer 84000 Avignon
Démarre ta story BTP : la preuve par cinq : Cinq phases- cinq parcours	CCCA-BTP	annabel.paillot@ccca-btp.fr	13- bis avenue du Blanchissage 84000 Avignon
Prépa Apprentissage #demarretastory en PACA	Chambre des Métiers et de l'Artisanat de la Région PACA	contact@cmar-paca.fr	12 Boulevard Saint Roch 84000 Avignon

## Solutions locales pour les jeunes

### PIC - Prépa apprentissage (11/11)

#### Liste des porteurs de projet dans le cadre du PIC – Prépa apprentissage en Provence-Alpes-Côte d'Azur

##### Département du Vaucluse (84) :

Nom du projet	Nom du porteur de projet	Email	Adresse
Plateforme PREP'Aretonjob	GIP FCIP De l'Académie d'Aix Marseille	ce.gip@aix-marseille.fr	ce.gip@aix-marseille.fr 41 Rue Jules Formigé 84100 Orange
Prépa apprentissage dans le secteur des Services A la Personne	SIGMA Formation	contact@sigma-formation.fr	Le Florilège 2 rue Descartes Fourcheville 84100 Orange
# PASS'APPRENTISSAGE.mfr	Fédération Régionale des MFR de Provence	fr.provence@mfr.asso.fr	Château de Bellevue 1- rue de Montsoleil 84500 Bollène
Plateforme PREP'Aretonjob	GIP FCIP De l'Académie d'Aix Marseille	ce.gip@aix-marseille.fr	84500 Bollène
# PASS'APPRENTISSAGE.mfr	Fédération Régionale des MFR de Provence	fr.provence@mfr.asso.fr	85- chemin des Abeillers 84600 Richerenches
Prépa Apprentissage #demarretastory	FORMATION ET METIER	fm@formationmetier.fr	Rue des Ursulines 84601 Valréas

## Solutions locales pour les jeunes

### PIC - Repérage des jeunes invisibles (1/5)

#### Description générale

« Le repérage des publics dits « invisibles » est un enjeu décisif du plan d'investissement dans les compétences (PIC), qui vise à former et accompagner vers l'emploi un million de jeunes et un million de demandeurs d'emploi peu qualifiés. Le repérage des jeunes est également une priorité de la Garantie européenne pour la jeunesse. Le Conseil européen a invité les États membres à intensifier leurs efforts, en mobilisant notamment les crédits du Fonds social européen, à travers le programme Initiative pour l'emploi des jeunes (IEJ) .

Pour prévenir l'éloignement durable de ces jeunes du marché du travail et le risque de précarisation croissante de ces publics, il est nécessaire de développer les démarches permettant d' « aller vers » les publics non accompagnés pour leur permettre d'accéder à un accompagnement socio-professionnel, à une formation ou à un droit.

C'est là le sens des **2 appels à projets territoriaux « Repérer et mobiliser les publics invisibles et en priorité les plus jeunes d'entre eux »**, lancés le 11 mars 2019 par la DIRECCTE Provence Alpes Côte d'Azur, **l'un au titre du PIC** concernant les départements des Alpes-de-Haute-Provence, les Hautes-Alpes, les Alpes Maritimes et le Var, **l'autre, au titre de l'IEJ**, concernant les départements des Bouches-du-Rhône et du Var.

Ces deux démarches poursuivent à terme le même objectif de former et d'accompagner vers l'emploi le plus grand nombre de jeunes de 16 à 29 ans révolus, en particulier les jeunes NEET, sans emploi et ne suivant ni études ni formation, via un parcours d'insertion professionnelle et sociale adapté à leurs besoins leur permettant de bénéficier de l'ensemble des dispositifs d'accompagnement et de formation existants.

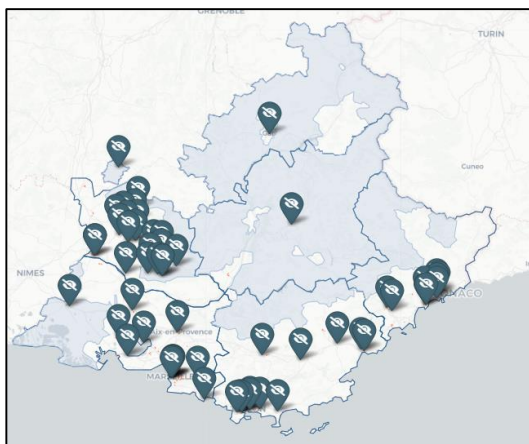
Fiche d'identité de la solution	Contenu de la solution
<p><b>Critères d'accès</b></p> <ul style="list-style-type: none"> <li>• <b>Age</b> : dépend des projets mais la plupart sont ouverts au 16-18 ans</li> <li>• <b>Qualification</b> : NEETS, demandeurs d'emploi</li> </ul> <p><b>Allocation</b> : Non</p> <p><b>Durée</b> : dépend du projet</p> <p><b>Type d'accompagnement</b> : Individuel &amp; collectif</p>	<ul style="list-style-type: none"> <li>Diagnostic / Bilan des compétences</li> <li>Signature d'un contrat d'accompagnement</li> <li>Formation</li> <li>Stages / Immersion professionnelle</li> <li>Aide à la recherche d'emploi</li> <li>Aide à la mobilité</li> <li>Accompagnement social</li> <li>Exercice de la citoyenneté</li> <li>Suivi dans le parcours / emploi</li> <li>Bilan d'étape</li> </ul>

## Solutions locales pour les jeunes

### PIC - Repérage des jeunes invisibles (2/5)

#### Information complémentaire

- Volume : Environ 57 projets dans le cadre de l'appel à projet « Repérer et mobiliser les publics invisibles et en priorité les plus jeunes d'entre eux »** dans la région Provence-Alpes-Côte d'Azur
  - Alpes de Hautes-Provence (04) : 1 projet
  - Hautes-Alpes (05) : 1 projet
  - Alpes-Maritimes (06) : 9 projets
  - Bouches du Rhône (13) : 13 projets
  - Var (83) : 12 projets
  - Vaucluse (84) : 21 projets
- Porteur :** Etat (Préfet de région et DIRECCTE) au titre du plan d'investissement dans les compétences
- Plus d'informations :** en Provence-Alpes-Côte d'Azur, plusieurs projets ont été créés dans le cadre de l'appel à projet « **Repérer et mobiliser les publics invisibles et en priorité les plus jeunes d'entre eux** ». La cartographie et le détail de l'ensemble des porteurs de projets de la région Provence-Alpes-Côte d'Azur sont disponibles sur le site du CARIF Espace Compétences : <https://carif.accatone.net/>



Cartographie des projets locaux dans le cadre de l'appel à projet « Repérer et mobiliser les publics invisibles et en priorité les plus jeunes d'entre eux » en Provence-Alpes-Côte d'Azur

**PIC Repérage des invisibles**

Projet  
ARCEM, PICA  
Porteur de projet  
Association Régionale des Missions Locales PICA  
Repérage du public  
Contact  
Téléphone : 06 17 22 99 27  
Mail : arce@arceinfo.fr

---

**Nombre de bénéficiaires prévu sur la période de convention**  
 1410 jeunes repérés  
 1100 jeunes diagnostiqués  
 710 jeunes mobilisés et orientés vers un relais au total

**Lieu de repérage du public :**  
 Alpes de Haute-Provence (territoire de la Mission locale 04)

**Caractéristique du public :**  
 Jeunes de 16 à 25 ans

**Objectifs**  
 1) Repérage et accueil innovant des publics par le développement de la relation partenariale.  
 2) Mobilisation au travers des réseaux d'information et de contact avec les jeunes et les familles.  
 3) Animation, mesure et capitalisation en vue d'essaimer

**Membres du consortium**  
 Réseau CREDES-INEJ Carpentras, missions locales du 04-05-d'Herbes-de-Libéron, d'Engrem, de Haut Vaucluse

[Voir la fiche](#)

Détail d'un projet « Repérer et mobiliser les publics invisibles et en priorité les plus jeunes d'entre eux »

## Solutions locales pour les jeunes

### PIC - Repérage des jeunes invisibles (3/5)

#### Liste des porteurs de projet dans le cadre du PIC – repérage des jeunes invisibles en Provence-Alpes-Côte d'Azur

##### Département des Alpes de Haute-Provence (04) :

Nom du projet	Nom du porteur de projet	Email	Téléphone
ARDML PACA	Association Régionale des Missions Locales PACA	ardml@wanadoo.fr	06 17 22 09 27

##### Département des Hautes-Alpes (05) :

Nom du projet	Nom du porteur de projet	Email	Téléphone
ARDML PACA	Association Régionale des Missions Locales PACA	ardml@wanadoo.fr	06 17 22 09 27

##### Département des Alpes-Maritimes (06) :

Nom du projet	Nom du porteur de projet	Email	Téléphone
Les Invisibles DEFIE	Association Développement de l'Emploi- de la Formation et de l'Insertion par l'Economique	direction@defie.net	06 17 22 09 27
Plateforme de coordination jeunesse	Association Départementale pour la Sauvegarde de l'Enfant à l'Adulte des Alpes Maritimes	gouysse@adsea06.org	06 17 22 09 27
ARDML PACA	Association Régionale des Missions Locales PACA	ardml@wanadoo.fr	06 17 22 09 27
DYANEETS	Association Accompagnement lieux d'Accueil Carrefour Educatif et Social	<a href="mailto:siege@association-alc.org">siege@association-alc.org</a>	06 17 22 09 27

## Solutions locales pour les jeunes

### PIC - Repérage des jeunes invisibles (4/5)

#### Liste des porteurs de projet dans le cadre du PIC – repérage des jeunes invisibles en Provence-Alpes-Côte d'Azur

##### Département des Bouches du Rhône (13) :

Nom du projet	Nom du porteur de projet	Email	Téléphone
Avec la Mission Locale-Crois en Toi !	Mission Locale du Delta	siege@mldelta.fr	06 17 22 09 27
ML Lab	Mission locale Ouest Provence	patricia.ayala@mlouestprovence.fr	06 17 22 09 27
Repérer et mobiliser les jeunes invisibles	Mission Locale du Pays de Martigues Côte Bleue	cathy.vaxes@mlpaysdemartiguescotebleue.org	06 17 22 09 27
Repérer et mobiliser les invisibles	Mission locale Est Etang de Berre	mlgestion@hotmail.com	06 17 22 09 27
Dispositif de repérage des jeunes dits invisibles en pays Salonais	Mission locale du Pays Salonais	secretariat@ml-salon.fr	06 17 22 09 27
I need you	Mission locale du Pays d'Aix	direction@ml-pa.org	06 17 22 09 27
Solidarité-Femmes	Espace Pédagogie Formation France	k.vandermeulen@epff.eu	06 17 22 09 27
Vis ta story	Mission locale du Pays d'Aubagne et de l'Etoile	direction@missionlocaleaubagne.org	06 17 22 09 27
Invisibles	Mission Locale du Canton de la Ciotat	nrobert@ml-laciotat.asso.fr	06 17 22 09 27

## Solutions locales pour les jeunes

### PIC - Repérage des jeunes invisibles (5/5)

#### Liste des porteurs de projet dans le cadre du PIC – repérage des jeunes invisibles en Provence-Alpes-Côte d'Azur

##### Département du Var (83) :

Nom du projet	Nom du porteur de projet	Email	Téléphone
UNSEENEET	Mission locale Mission Intercommunale Jeunes Action	miaj@wanadoo.fr	06 17 22 09 27
TREVE : Tous représentés vers l'emploi	Association Nouvel Horizon	contact@nouvelhorizon83.fr	06 17 22 09 27
RESPIR : Repérage éducatif et social des personnes invisibles à faibles ressources	Ligue Varoise de Prévention	npazery@lvprevention.fr	06 17 22 09 27
TRAJET : Trajectoire-Repérage-Accompagnement des jeunes Toulonnais	Mission locale des Jeunes Toulonnais	m.boulnemour@mljt.fr	06 17 22 09 27
Repérer et mobiliser les jeunes invisibles	Mission locale du Coudon au Gapeau	direction@mlcoudongapeau.org	06 17 22 09 27
Repérer et mobiliser les jeunes invisibles présents sur la zone d'intervention de la Mission Locale Corail	Mission Locale Corail	corail.ml@missionlocalecorail.com	06 17 22 09 27
Invisibles	Mission locale Ouest Haut Var	a.fulachier@missionlocale-ohv.fr	06 17 22 09 27
Repérer et mobiliser les jeunes invisibles	Mission locale Dracenie Coeur du Var	direction@ml-dcv.org	06 17 22 09 27

##### Département du Vaucluse (84) :

Nom du projet	Nom du porteur de projet	Email	Téléphone
ARDML PACA	Association Régionale des Missions Locales PACA	ardml@wanadoo.fr	06 17 22 09 27
Remettre en route les possibles	Centre de recherche et de création sur l'activité sociale	contact@crecas.fr	06 17 22 09 27
La Caravane des possibles	Association pour l'Animation Sociale	apasmaisonbonhomme@orange.fr	06 17 22 09 27



## Solutions locales pour les jeunes

### PASS Sud Formation

#### Description générale

Le PASS Sud Formation est fait pour celles et ceux qui ont besoin d'une aide pour financer une formation professionnelle.

Les bénéficiaires doivent être âgés de plus de 16 ans, habiter en Région Provence-Alpes-Côte d'Azur et être inscrits à Pôle emploi ou, en situation de handicap inscrit à Cap emploi.

Une demande de financement de formation peut être réalisée auprès de la Région si les critères suivants sont remplis :

- La formation doit concerner un secteur qui recrute ;
- Elle doit se tenir en Provence-Alpes-Côte d'Azur ;
- Elle n'est financée par aucune autre structure ;
- Son coût est inférieur à 13 000€/an (et inférieur à 315€/jour).

Par la suite, la Région peut apporter un complément de financement, à hauteur de 20 à 45€/jour, toujours si :

- La formation concerne un secteur qui recrute ;
- Elle se situe en Provence-Alpes-Côte d'Azur ;
- Le demandeur répond à certaines conditions de ressources.

#### 3 étapes à suivre pour faire une demande :

- **Étape 1** : Contactez un conseiller, en fonction de votre situation : Pôle emploi, Mission locale, CAP emploi, Association pour l'emploi des cadres (APEC), Centre interinstitutionnel de bilan de compétences (CIBC), Conseil départemental du lieu d'habitation si il s'agit d'un bénéficiaire du RSA, Plan local pluriannuel pour l'insertion et l'emploi (PLIE) ;
- **Étape 2** : Elaborez votre projet avec le conseiller ;
- **Étape 3** : déposez la demande sur <https://aidesformation.maregionsud.fr/>, le portail numérique des aides individuelles de la Région.

#### Information complémentaire

- **Porteur** : collectivité régionale Provence-Alpes-Côte d'Azur
- **Plus d'information** : <https://www.maregionsud.fr/actualites/detail/le-pass-sud-formation-pour-financer-votre-formation-professionnelle>
- **Contact** : 04 91 57 55 02 / [passsudformation@maregionsud.fr](mailto:passsudformation@maregionsud.fr)